

お客さまへ

## 【立道線】 明治橋改修工事に伴う迂回運行について

いつも徳島バスをご利用いただきありがとうございます。

立道線運行経路上の明治橋での改修工事に伴う全面通行止めのため、『大幸』停留所付近にて終日迂回運行を行いますのでご案内いたします。

記

### ○期間

2022年9月26日（月）～2022年12月26日（月）終了予定 終日

※工事は早期終了または延期となる場合がございます。

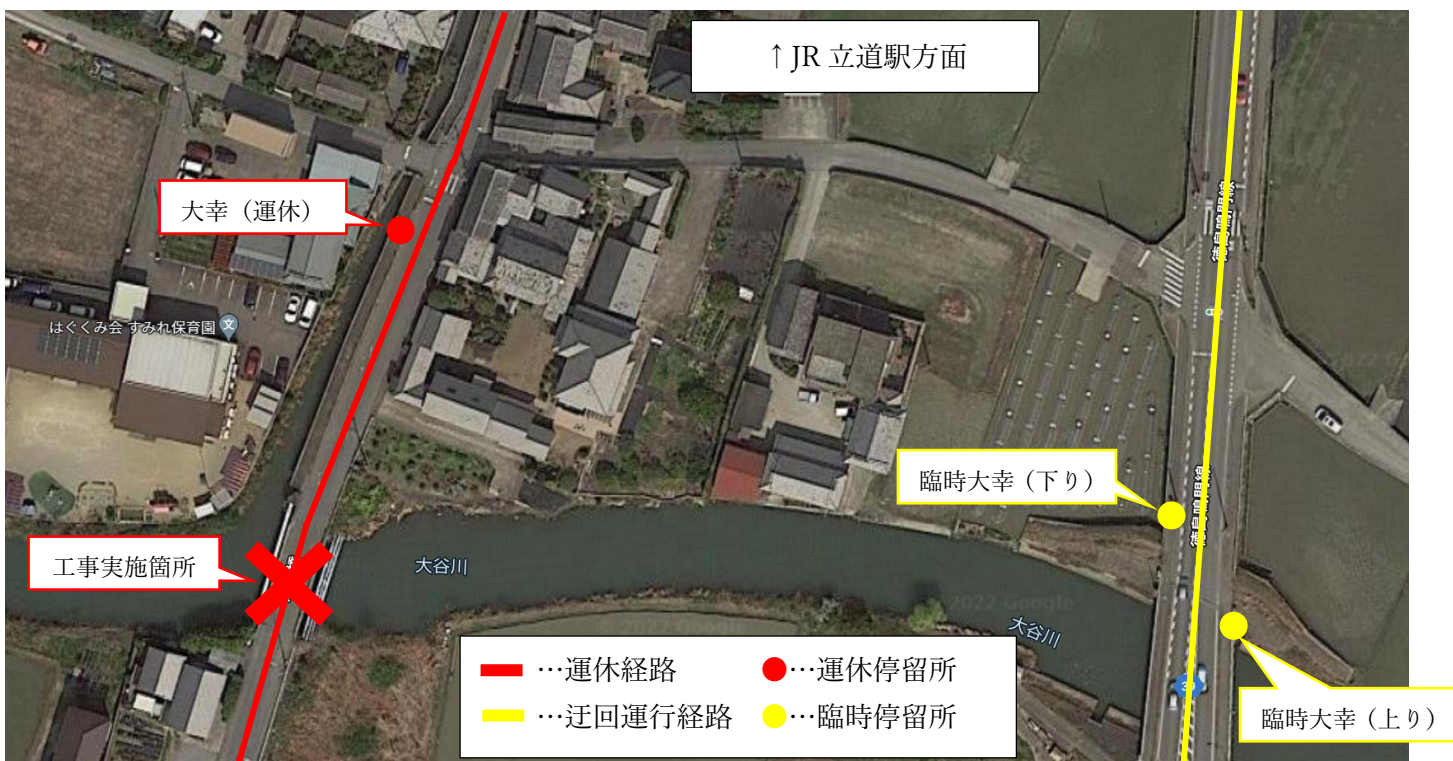
### ○対象路線

立道線

### ○運休停留所 **大幸**

※徳島県道39号線の『大谷川橋北詰め』に臨時停留所を設置いたします。

### ○迂回運行経路図



以上

徳島バス株式会社