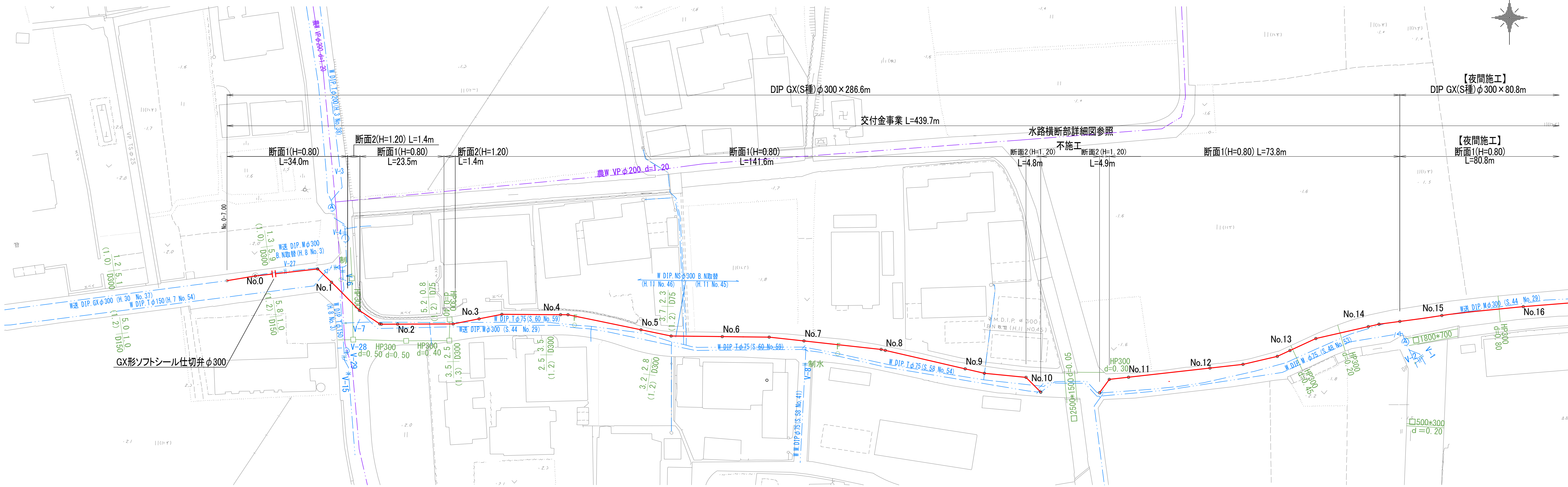


本設配管平面図(1/2) S=1:500



路線①					
図面番号	第 1 号		図面総数		第 1 2 葉
工事名称	三俣川崎東西線外平草送水管布設替工事				
図 名	本設配管平面図(1/2)				縮尺 500 分の 1
作成年度	令和 4 年度		所属年度		令和 4 年度
	課 長	副課長	係 長	設 計	製 図 照 査
係 員					
鳴 門 市 企 業 局 水 道 事 業 課					

本設配管平面図(2/2) S=1:500



路線①

図面番号	第 2 号	図面総数	第 1 2 葉
工事名称	三俣川崎東西線外平草送水管布設替工事		
図 名	本設配管平面図(2/2)		縮尺 500 分の 1
作成年度	令和 4 年度	所属年度	令和 4 年度
	課 長 副課長	係 長 設 計	製 図 照 査
係 員			
鳴 門	市 企 業 局	水 道 事 業 課	

管 割 図(1/2)

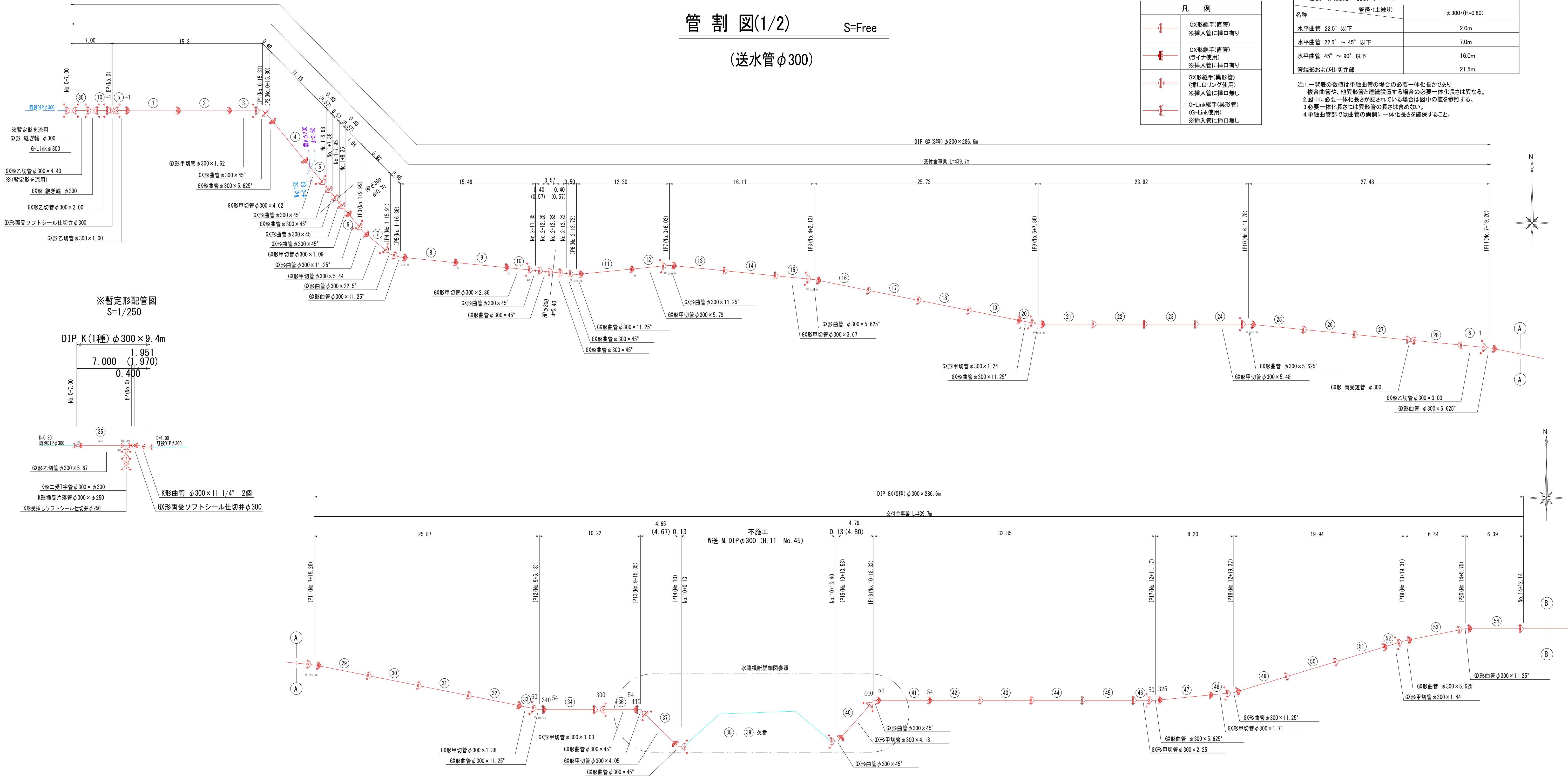
S=Free

(送水管φ300)

凡 例	
	GX形継手(直管) ※挿入管に挿口有り
	GX形継手(直管) (G-Link使用) ※挿入管に挿口有り
	GX形継手(異形管) (挿しロリング使用) ※挿入管に挿口無し
	G-Link継手(異形管) (G-Link使用) ※挿入管に挿口無し

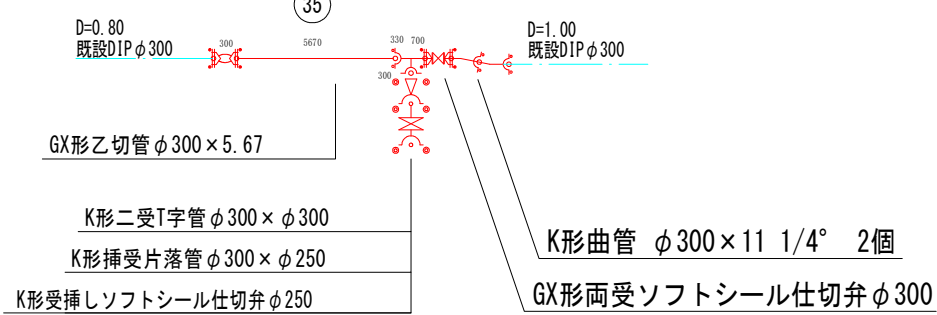
必要一体化長さ一覧表 (1.3MPa)	
名称	管径・(土被り)
水平曲管 22.5° 以下	φ300・(H=0.80)
水平曲管 22.5° ~ 45° 以下	2.0m
水平曲管 45° ~ 90° 以下	7.0m
水平曲管 90° ~ 135° 以下	16.0m
管端部および仕切弁部	21.5m

注1.一覧表の数値は単独曲管の場合の必要一体化長さであり、複合曲管や、他異形管と連続設置する場合の必要一体化長さは異なる。
2.図中に必要一体化長さが記されている場合は図中の値を参照する。
3.必要一体化長さには異形管の長さは含まない。
4.単独曲管部では曲管の両側に一体化長さを確保すること。



※暫定形配管図
S=1/250

DIP K(1種) φ300 × 9.4m



仕切弁BOX組合せ表 (1箇所当たり)	
名 称	管径・(設置高)
鉄蓋	150H (CVOS-32G-15L)
調整リング	50K (NVK-35-50K)
調整リング	100K (NVK-35-100K)
上部壁	150A (NVK-35-150A)
上下部壁	150CA (NVK-35-300CA)
中部壁	150B (NHVO-35-150B)
"	200B (NHVO-35-200B)
下部壁	200C (NHVO-35-200C)
"	300C (NHVO-35-300C)
底板	60S (NHVO-35-60S)

路線①

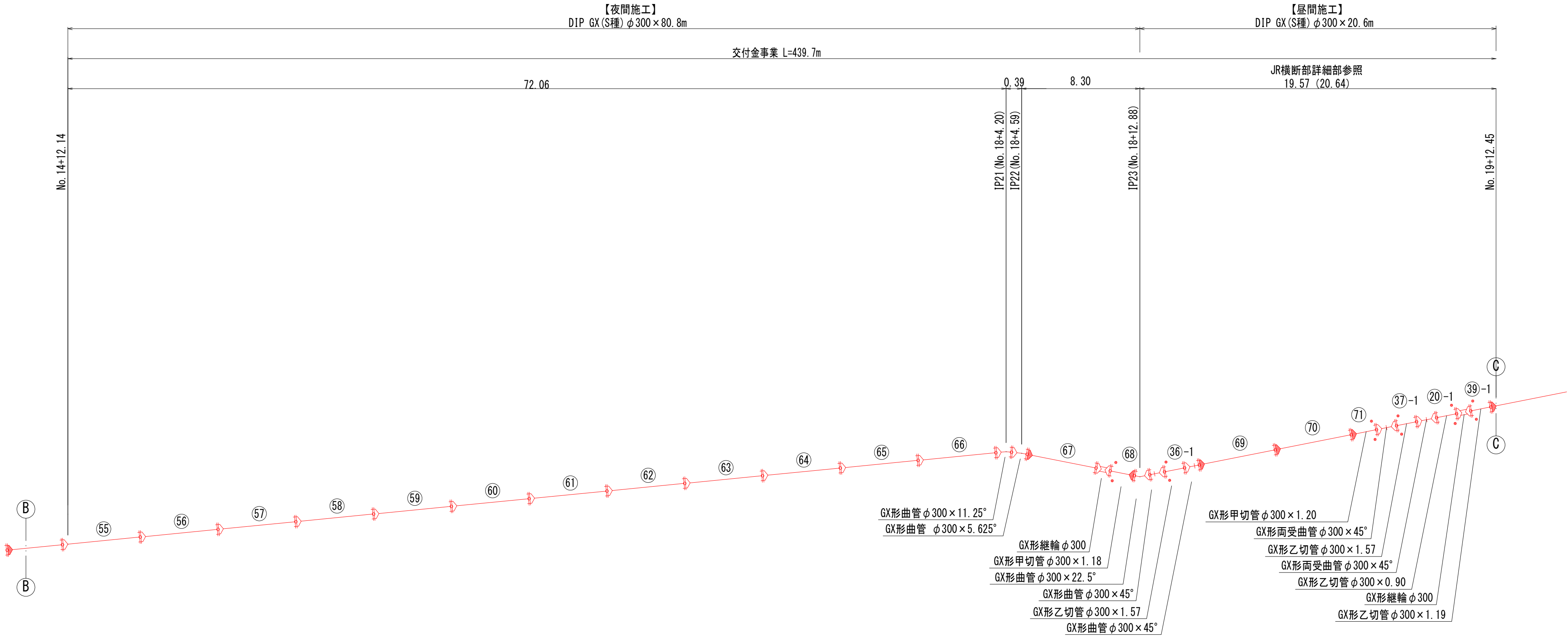
図面番号	第 3 号	図面総数	第 1 2 葉
工事名称	三俣川崎東西線外平草送水管布設替工事		
図 名	管割図 (1/2) (送水管φ300)		
作成年度	令和 4 年度	所属年度	令和 4 年度
係 員	課 長	副課長	係 長
			設 計
鳴 門 市 企 業 局		水 道 事 業 課	

管 割 図(2/2) S=Free
(送水管φ300)

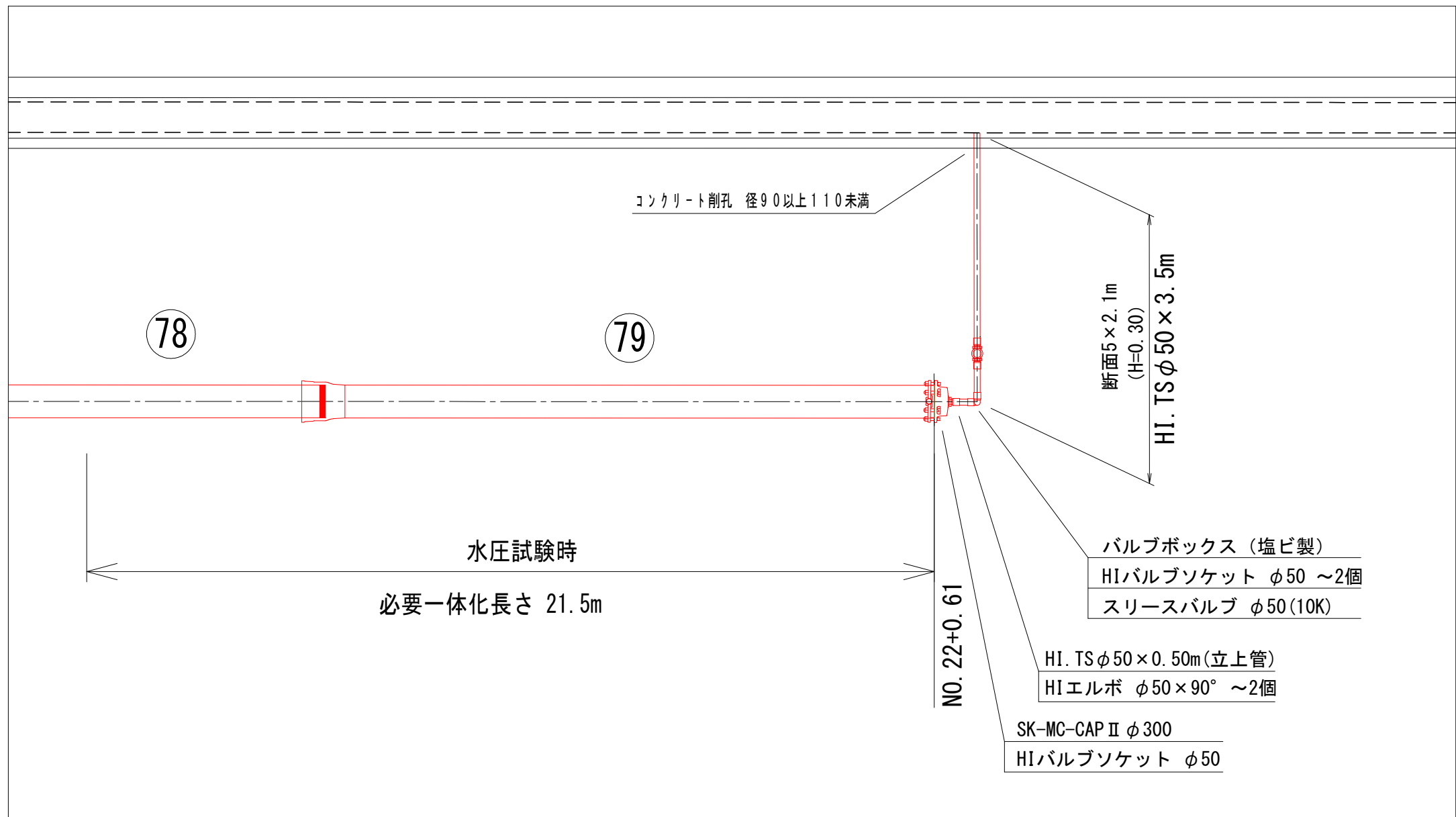
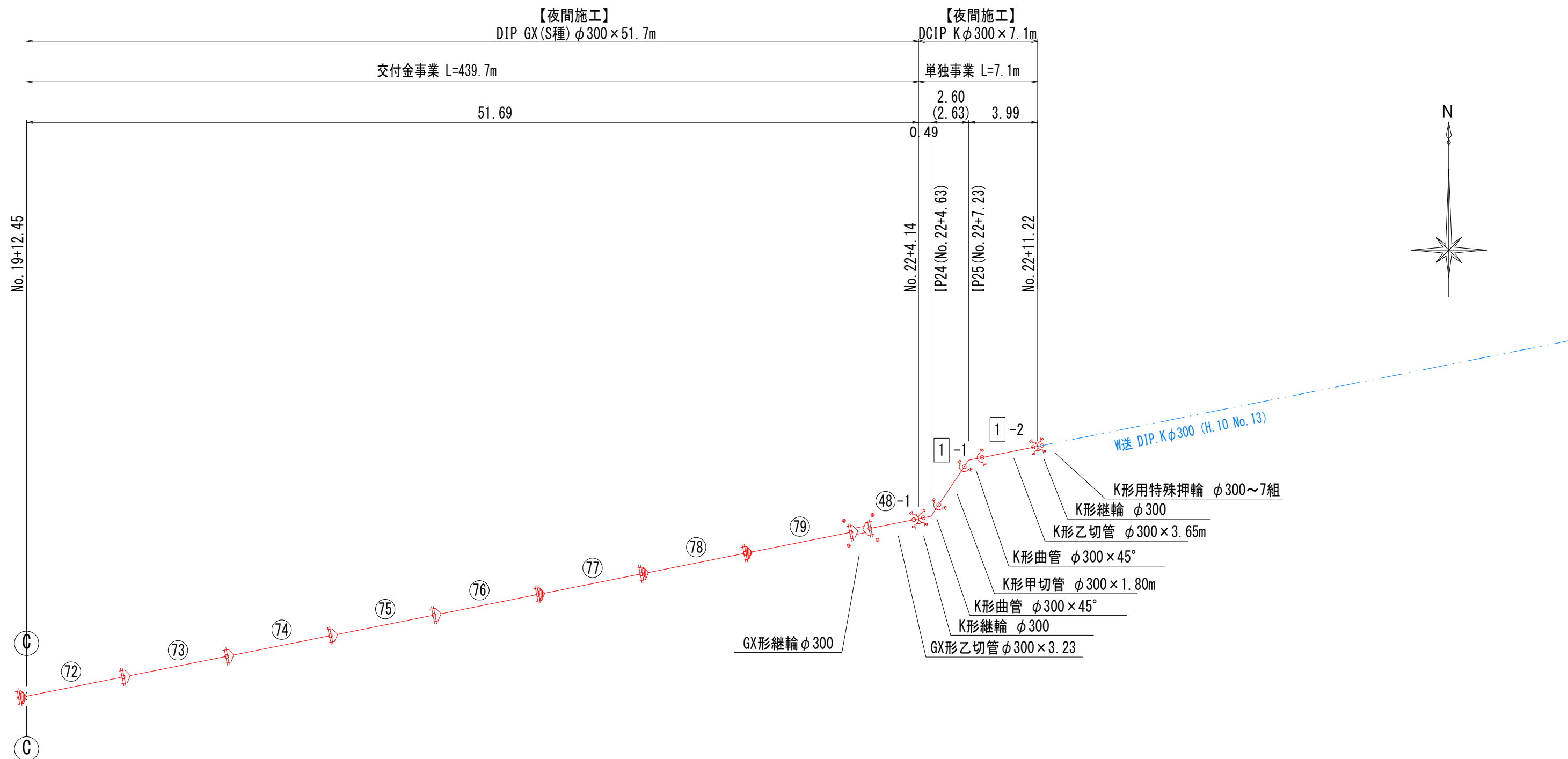
凡 例	
	GX形継手(直管) ※挿入管に挿口有り
	GX形継手(直管) (ライナ使用) ※挿入管に挿口有り
	G-Link継手(異形管) (G-Link使用) ※挿入管に挿口無し

必要一体化長さ 一覧表 (1.3MPa)	
名称	管径・(土被り)
水平曲管 22.5° 以下	φ300・(H=0.80)
水平曲管 22.5° ～ 45° 以下	2.0m
水平曲管 45° ～ 90° 以下	7.0m
管端部および仕切弁部	16.0m
	21.5m

注:1一覧表の数値は単独曲管の場合の必要一体化長さであり
複合曲管や、他異形管と連続設置する場合は必要一体化長さは異なる。
2.図中に必要一体化長さが記されている場合は図中の値を参照する。
3.必要一体化長さには異形管の長さは含まない。
4.単独曲管部では曲管の両側に一体化長さを確保すること。



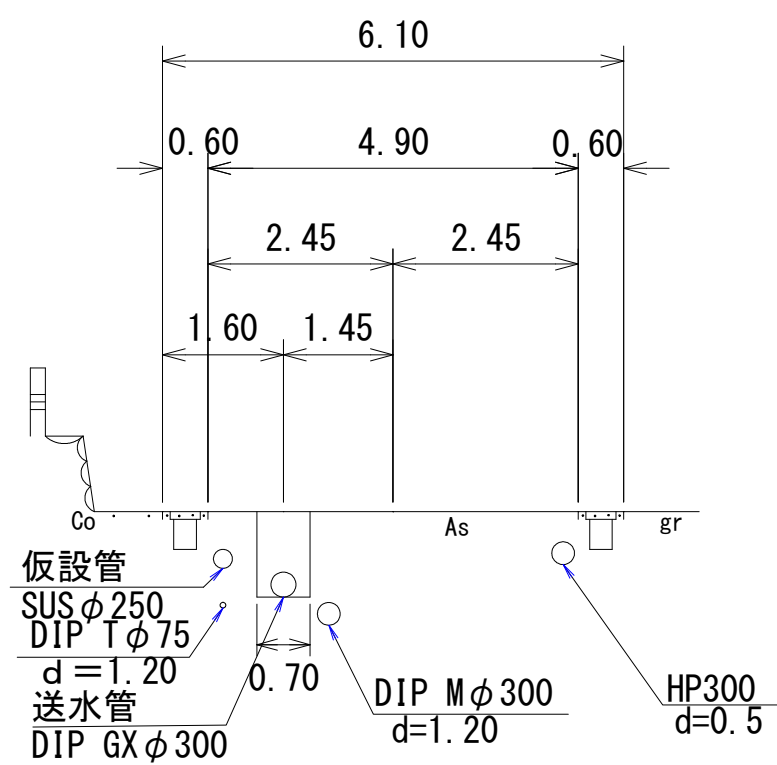
洗管詳細図 S=1/50



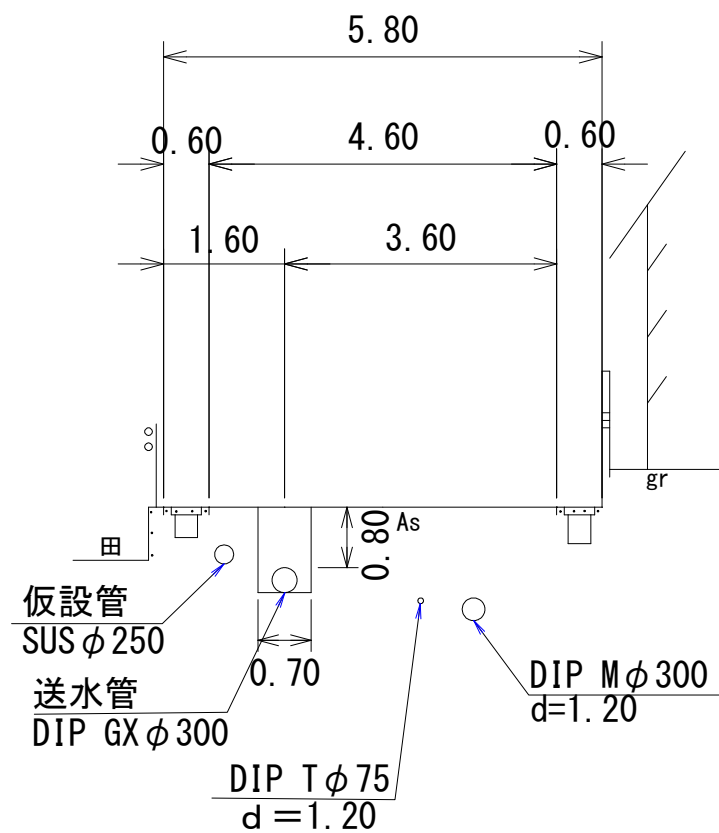
路線①		第 4 号		図面総数		第 1 2 葉	
図面番号		三俣川崎東西線外平草送水管布設替工事		管割図 (2/2) (送水管φ300)		縮尺 Free	
工事名称		令和 4 年度		所属年度		令和 4 年度	
図 名		課 長		副課長		係 長	
作成年度		設計		製 図		照 査	
係 員							
鳴 門		市 企 業 局		水 道 事 業 課			

横断図(1/2) S=1:100

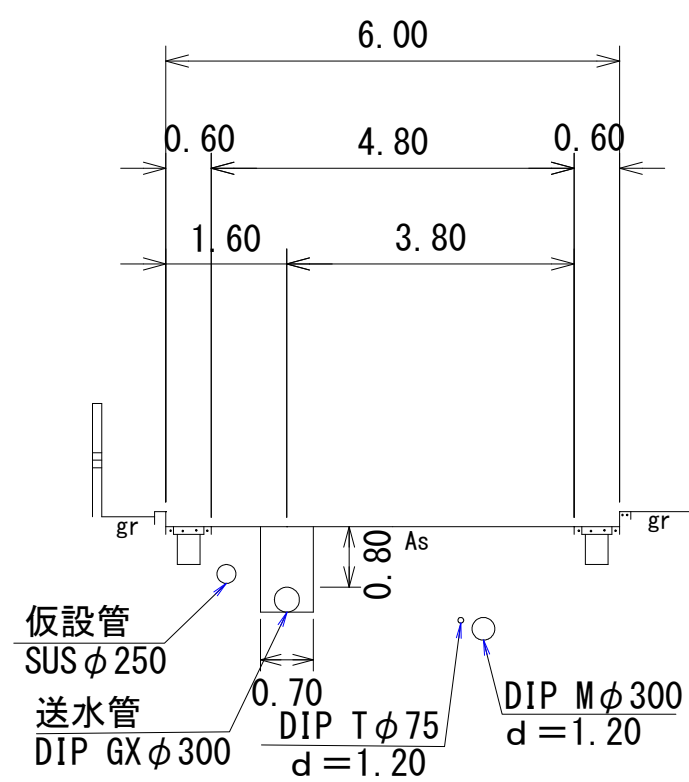
No. 2



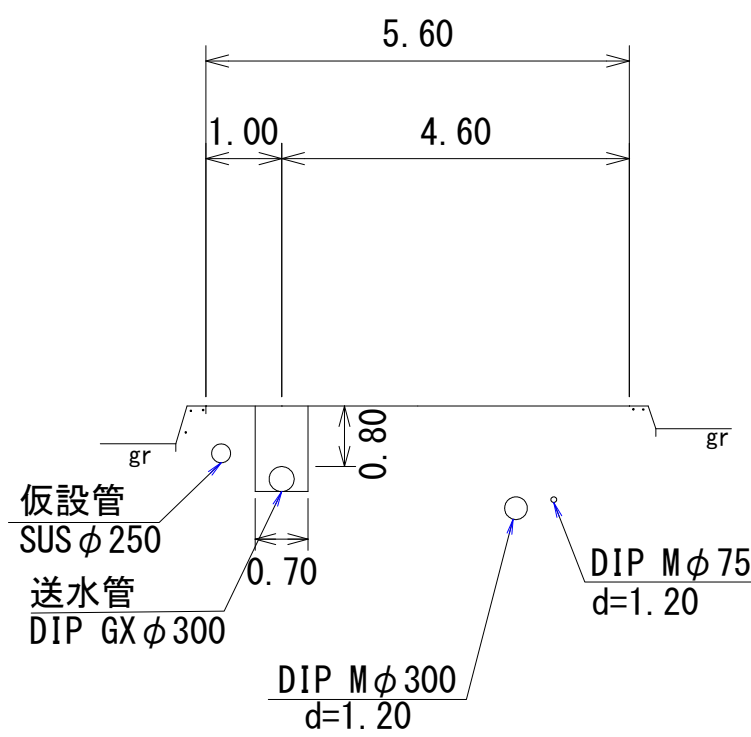
No. 5



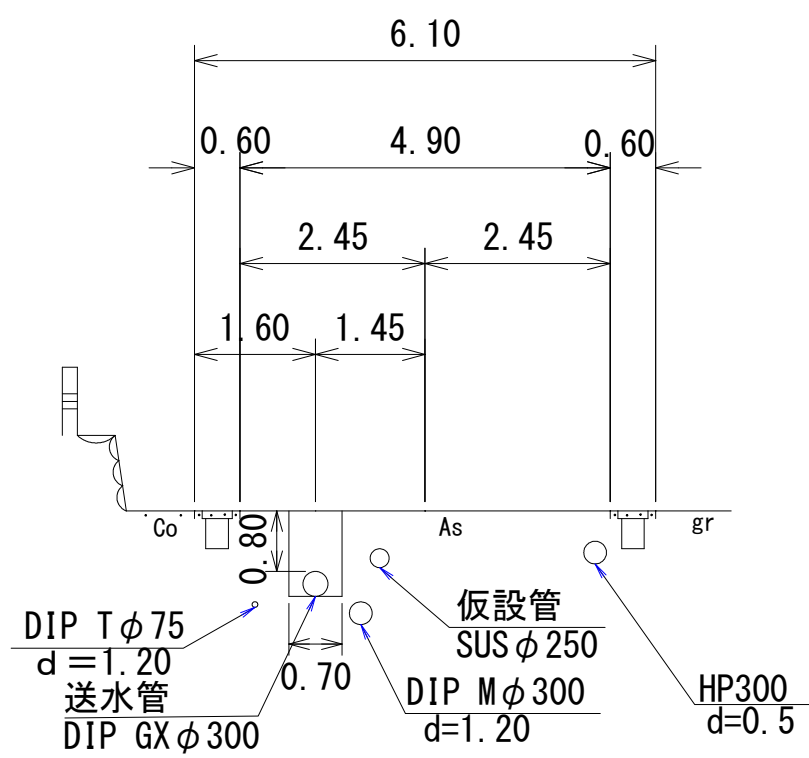
No. 8



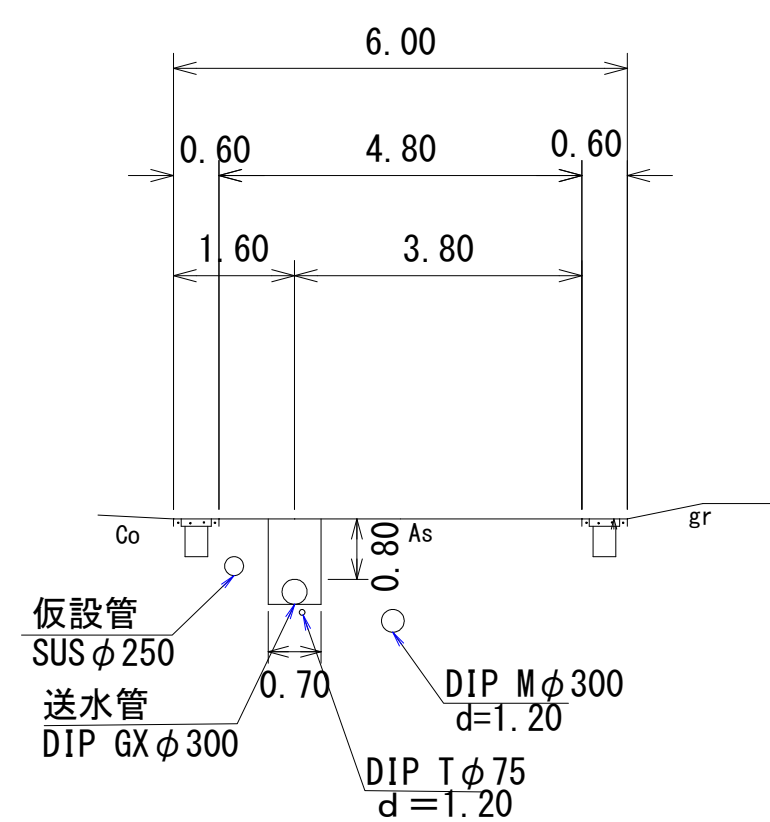
No. 11



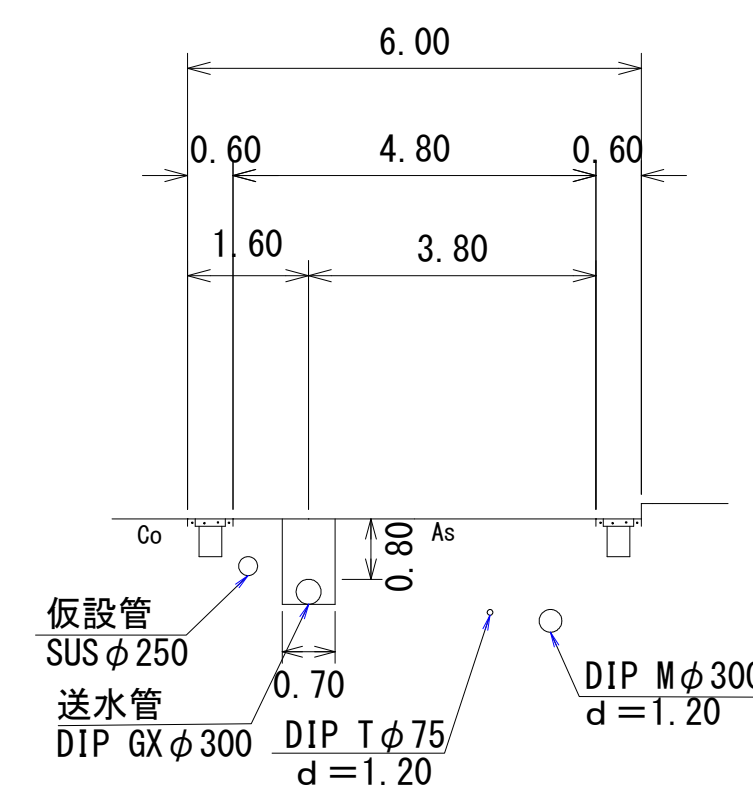
No. 1



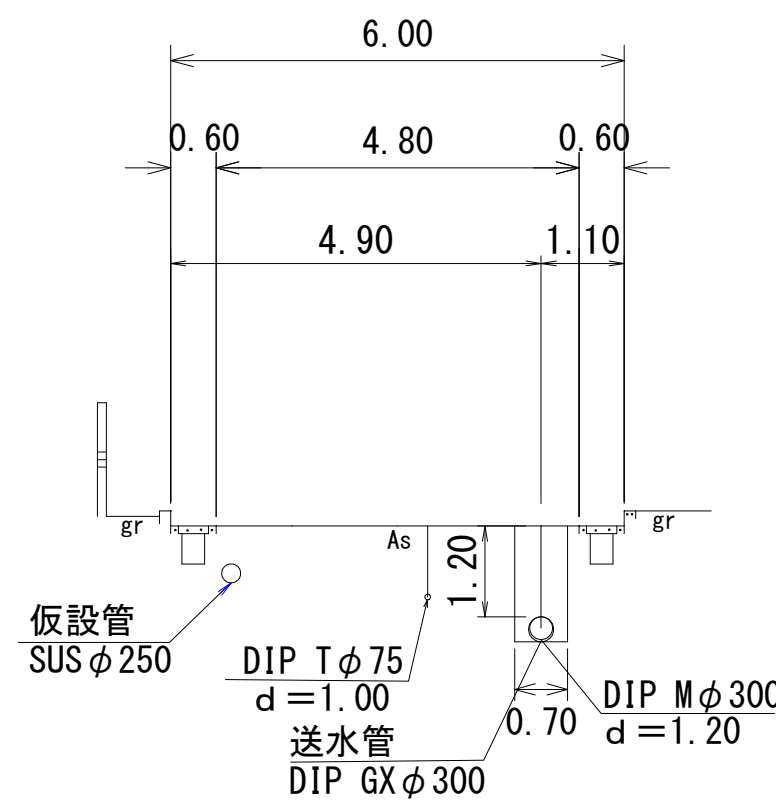
No. 4



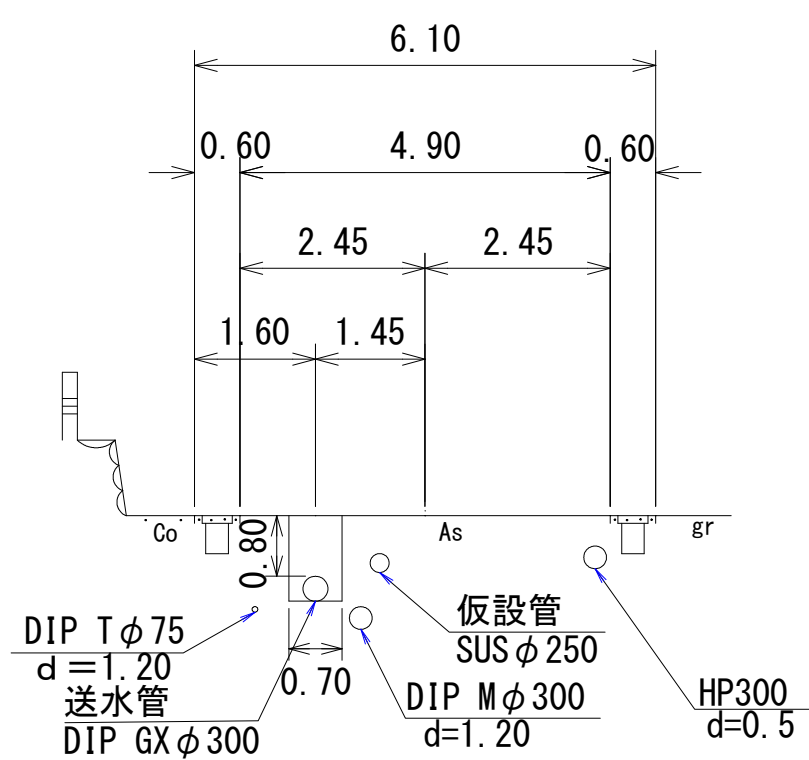
No. 7



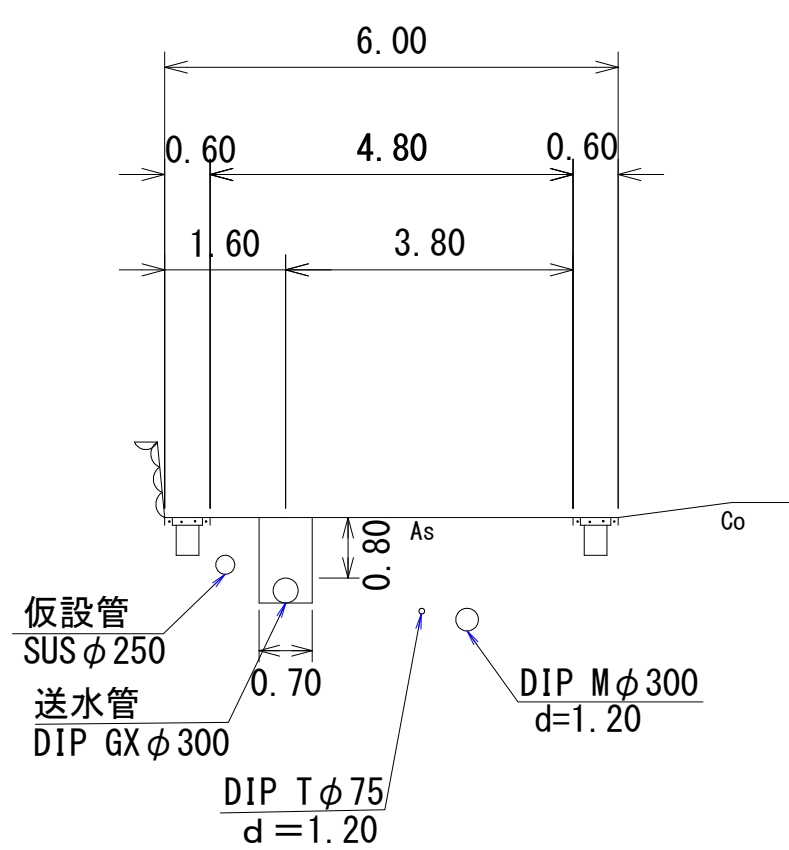
No. 10



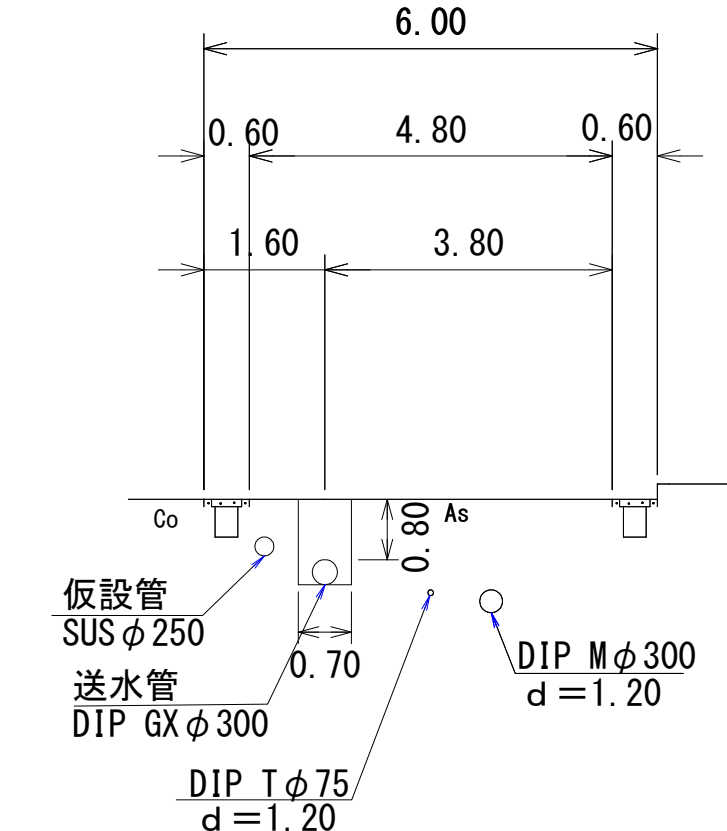
No. 0



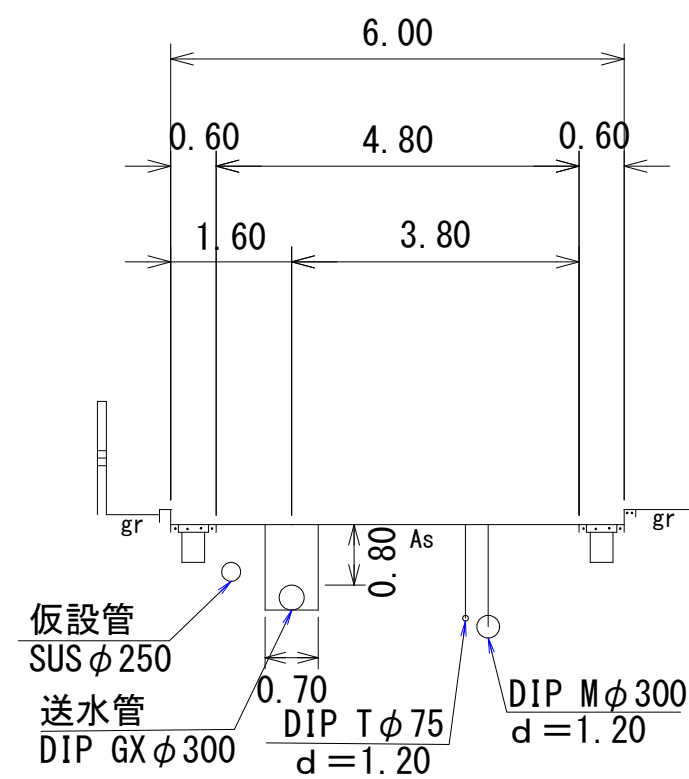
No. 3



No. 6



No. 9



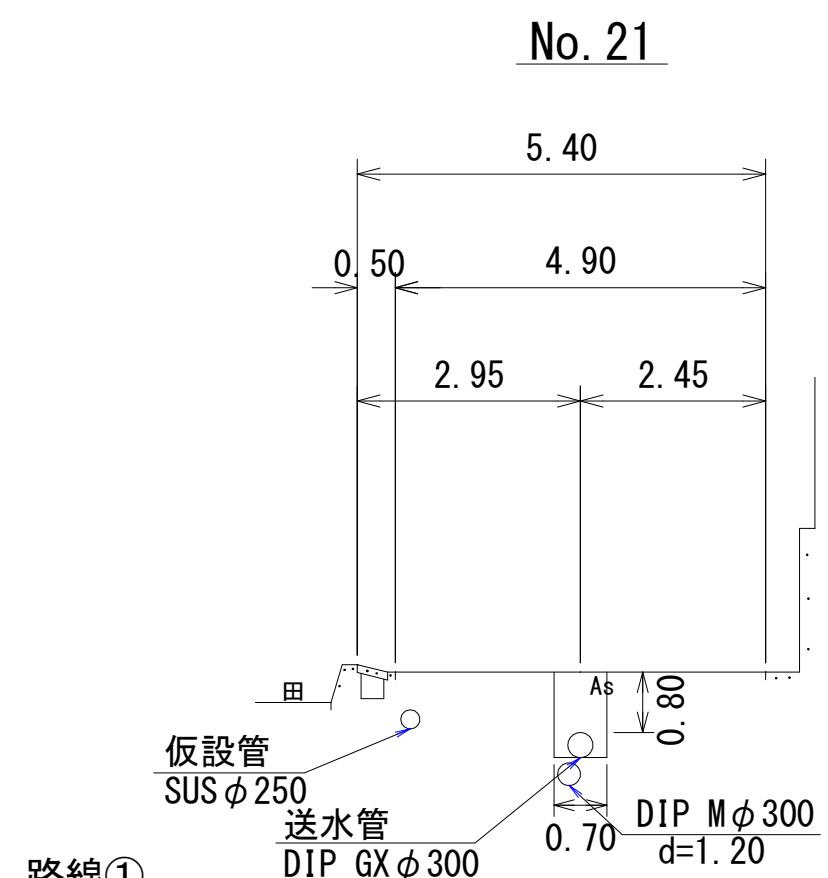
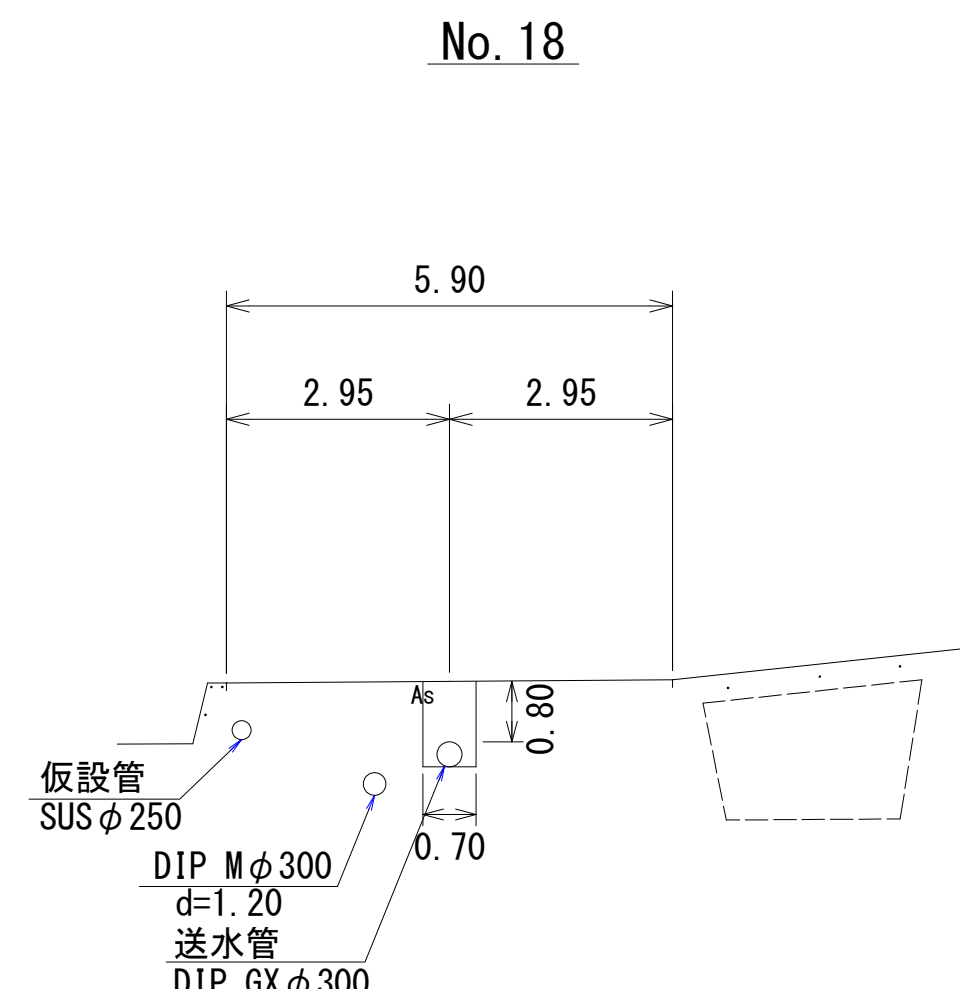
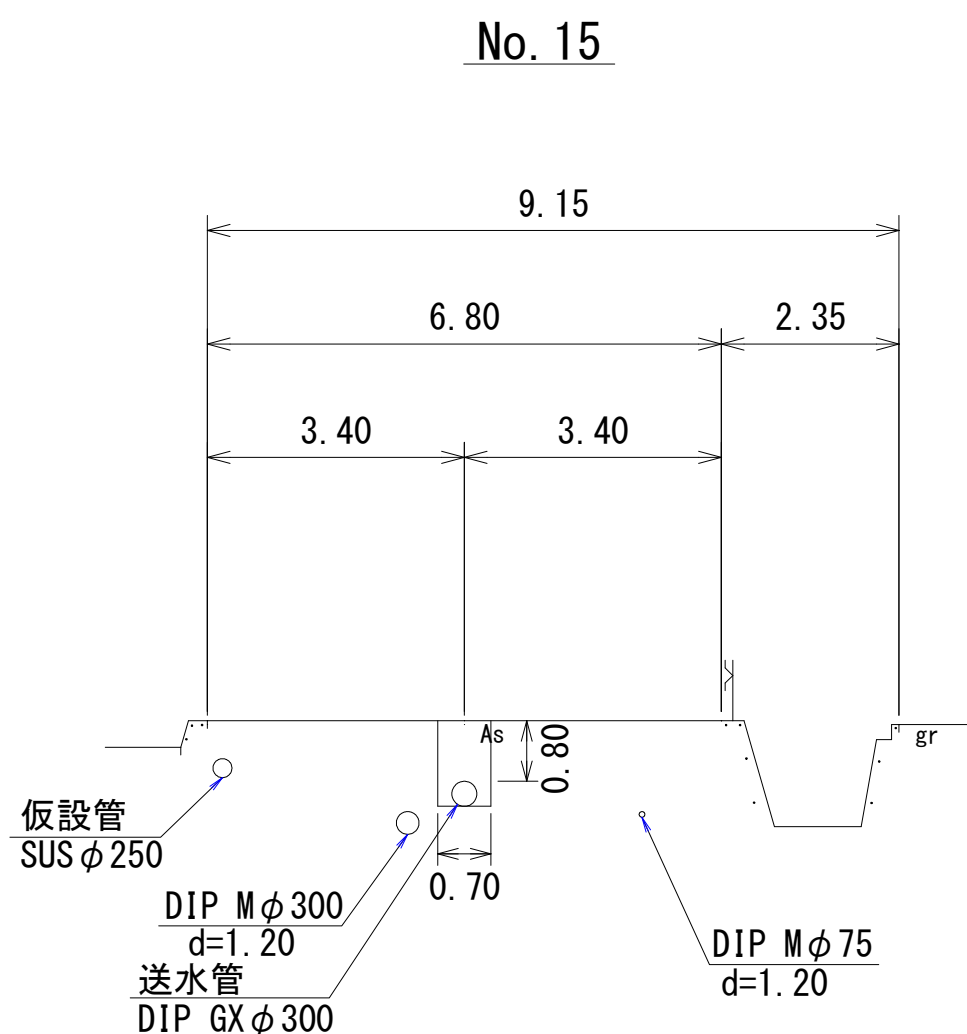
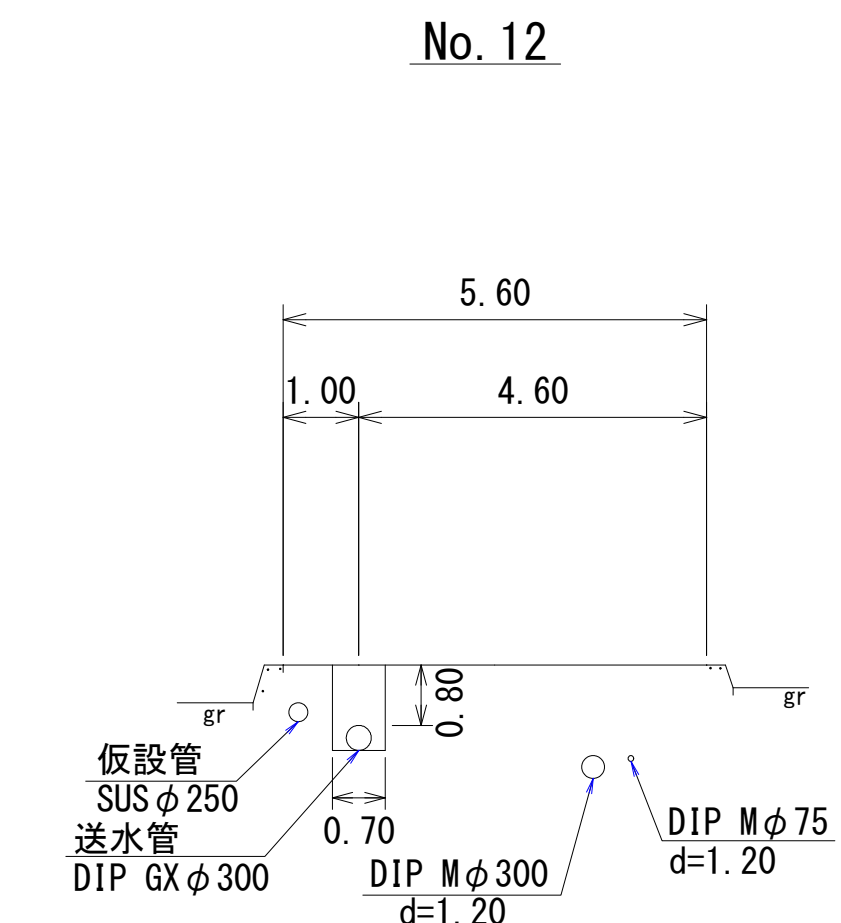
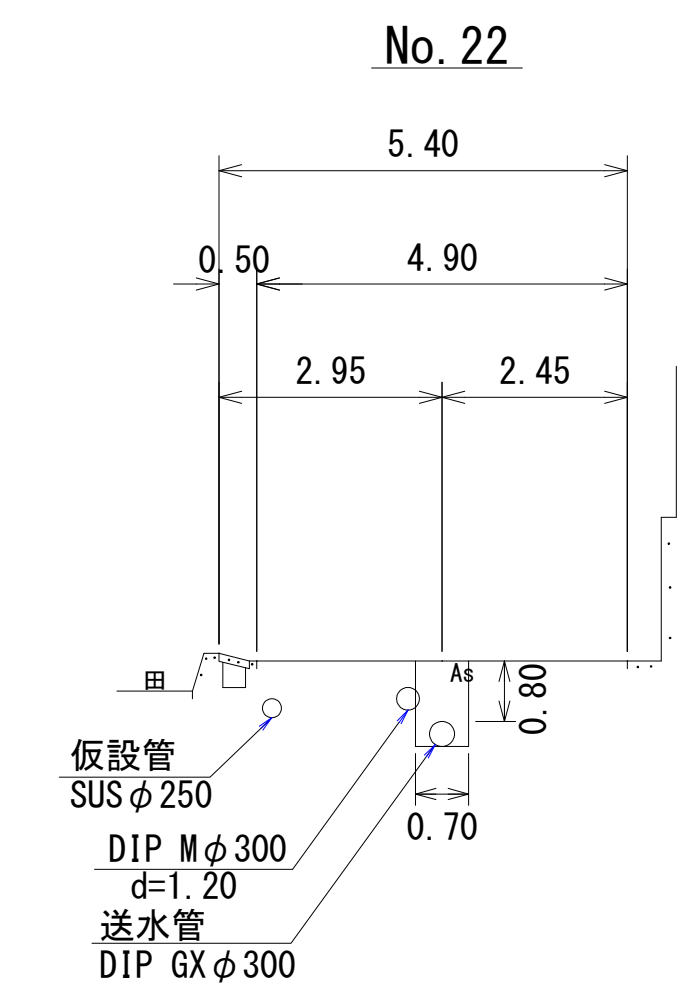
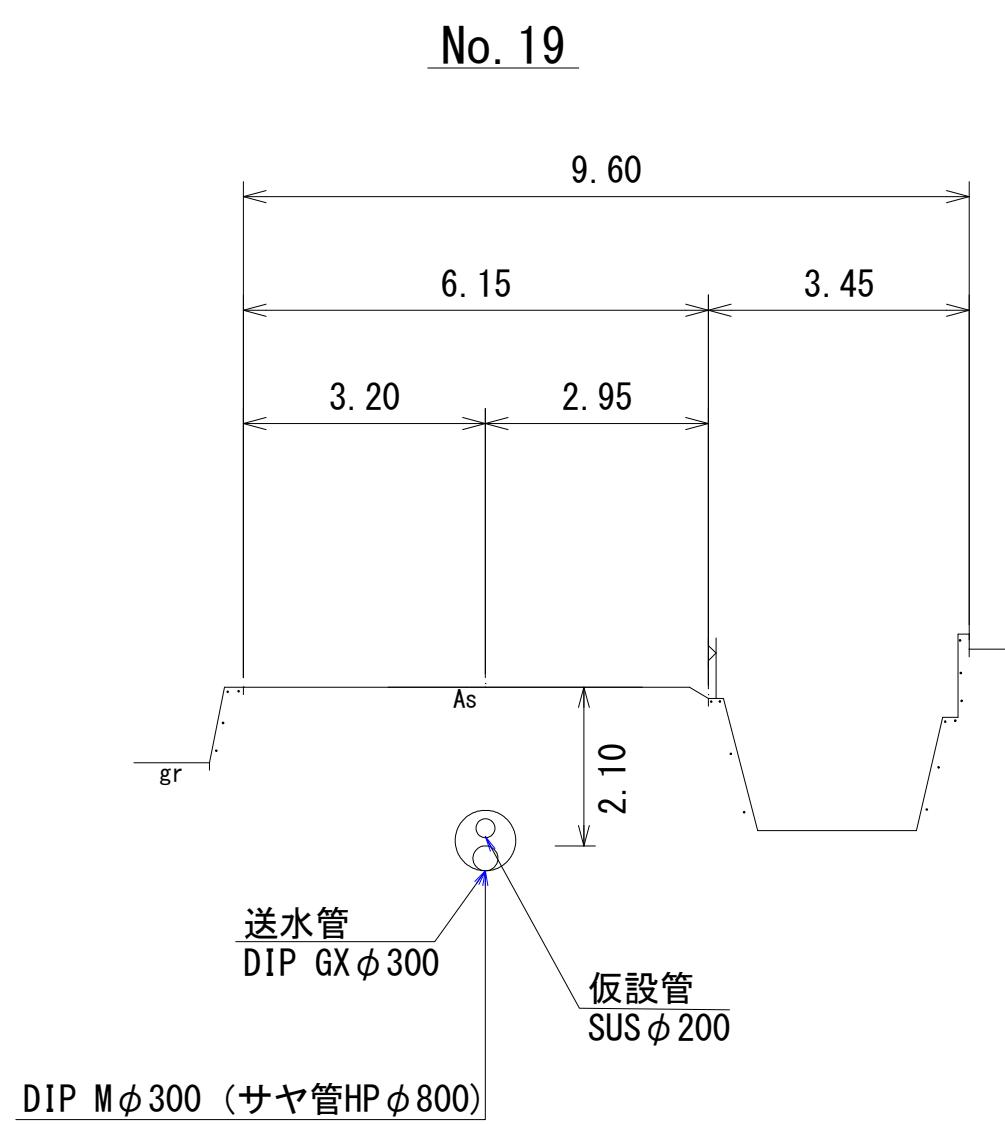
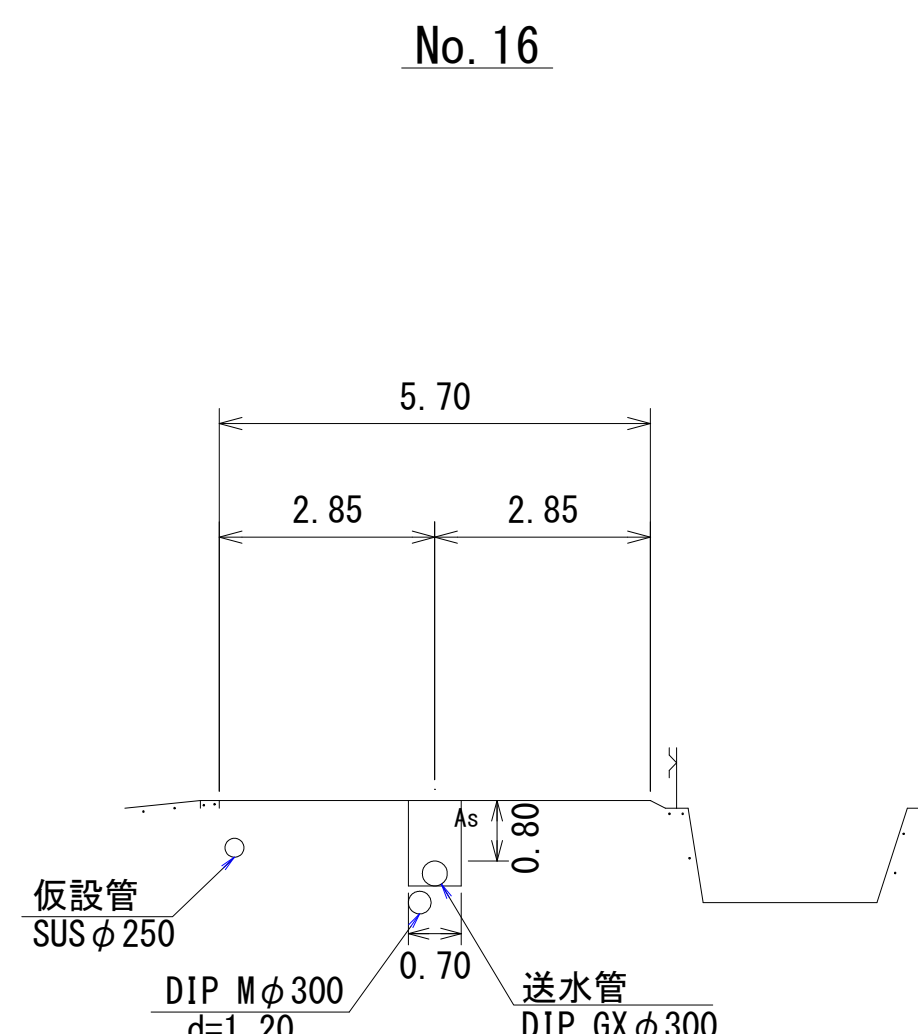
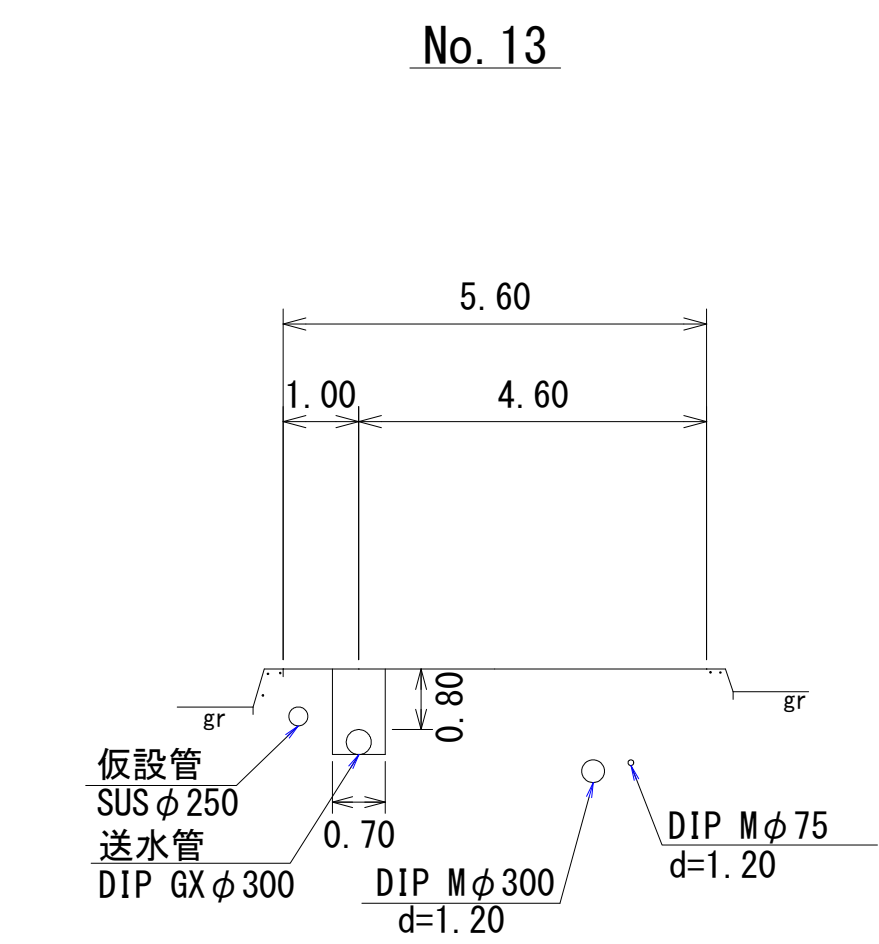
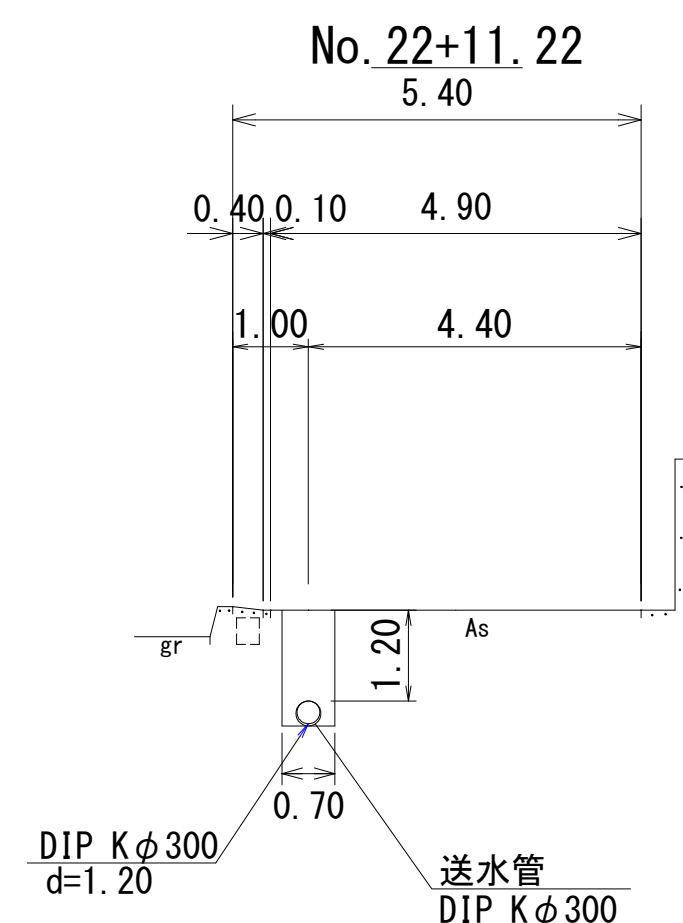
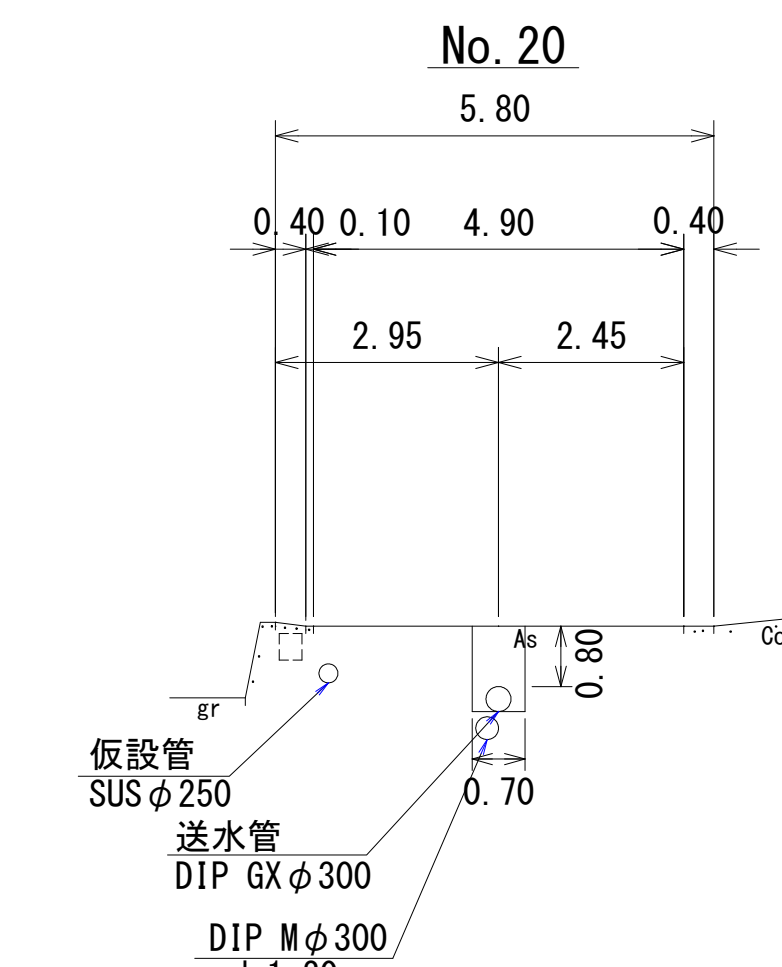
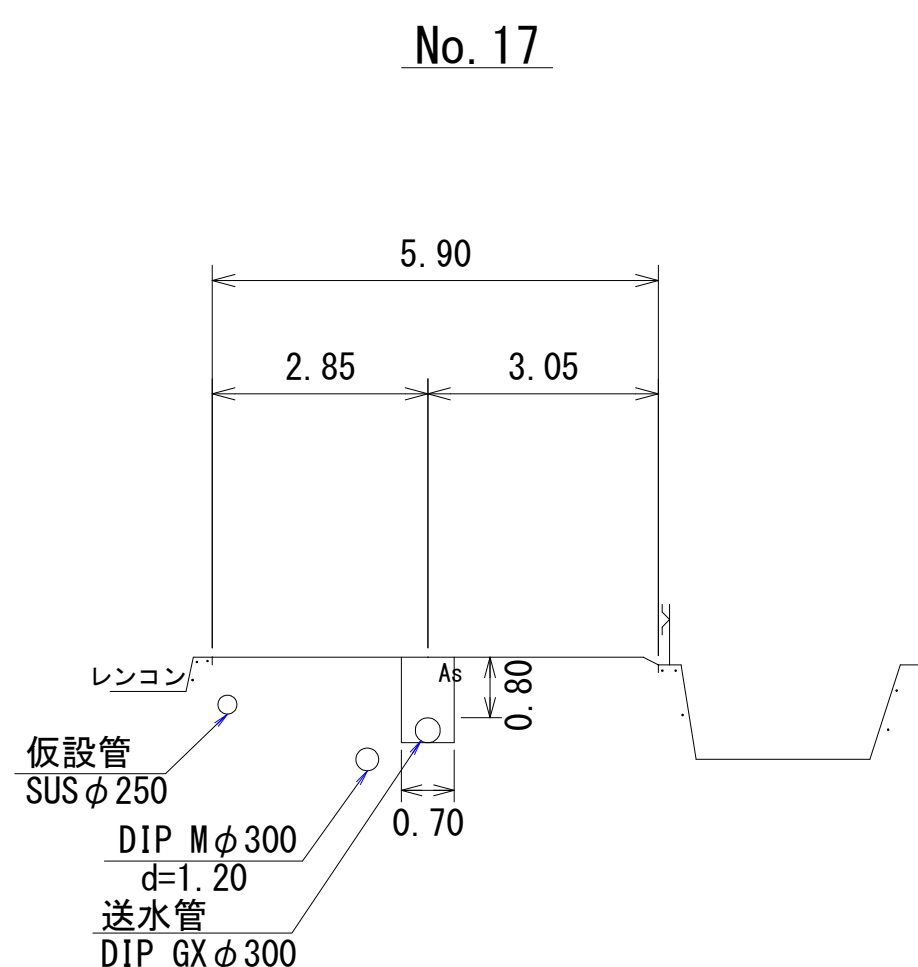
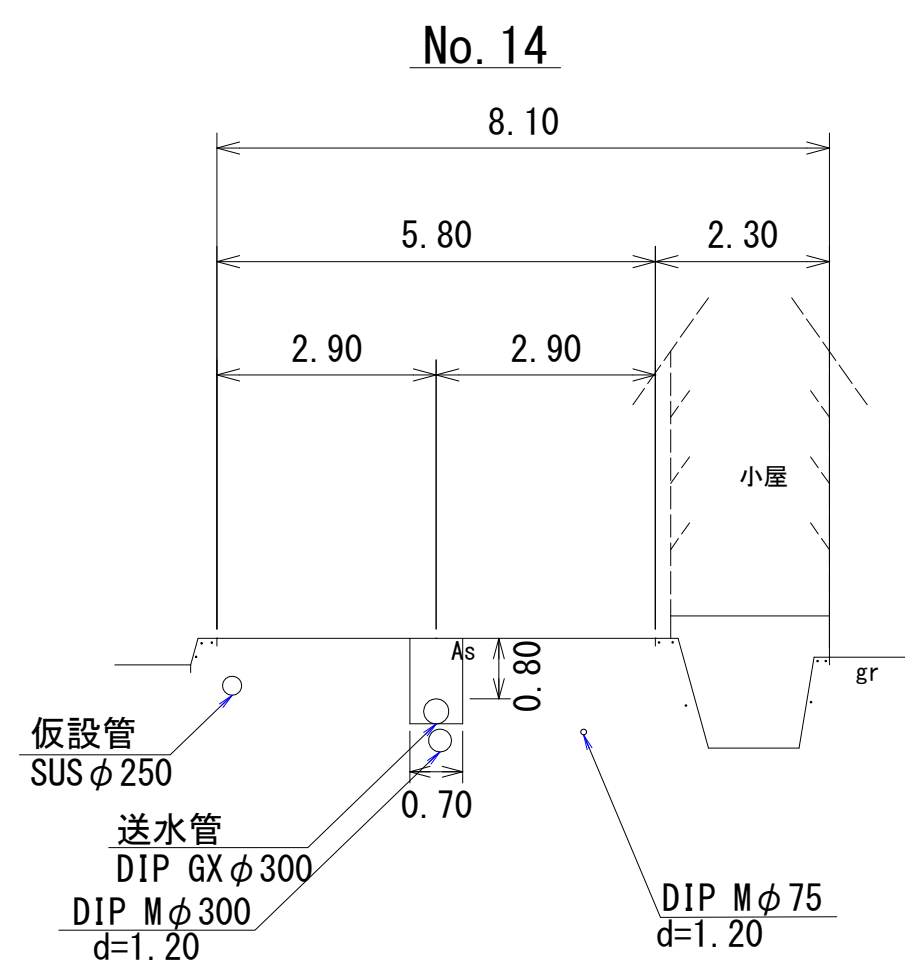
路線①

01P 0X0500

d=1.20

図面番号	第 5 号	図面総数	第 1 2 葉
工事名称	三俣川崎東西線外平草送水管布設替工事		
図 名	横断図 (1/2)		縮尺 100 分の 1
作成年度	令和 4 年度	所属年度	令和 4 年度
係 員	課 長	副課長	係 長
			設 計
			製 図
			照 査
鳴 門 市 企 業 局 水 道 事 業 課			

横断図(2/2) S=1:100



路線①

図面番号	第 6 号	図面総数	第 1 2 葉
工事名称	三俣川崎東西線外平草送水管布設替工事		
図 名	横断図 (2/2)		
作成年度	令和 4 年度	所属年度	令和 4 年度
課 長	副課長	係 長	設 計
製 図	製 図	製 図	製 図
係 員			
鳴 門 市 企 業 局 水 道 事 業 課			

舗装復旧平面図 S=1:500



舗装1 L=209.0m
舗装復旧 A=627.0㎡

舗装1 L=80.5m
舗装復旧 A=241.5㎡

舗装1 (夜間) L=74.5m
舗装復旧 A=268.2㎡

舗装1 (夜間) L=74.5m
舗装復旧 A=268.2㎡

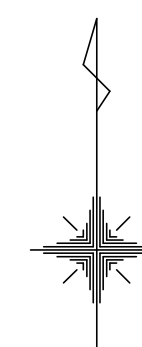
舗装1 (夜間) L=13.2m
舗装復旧 A=79.2㎡

舗装1 (夜間) L=65.8m
舗装復旧 A=197.4㎡

路線①

図面番号	第 7 号	図面総数	第 1 2 葉
工事名称	三俣川崎東西線外平草送水管布設替工事		
図 名	舗装復旧平面図		縮尺 500 分の 1
作成年度	令和 4 年度	所属年度	令和 4 年度
	課 長	副課長	係 長 設 計 製 図 照 査
係 員			
鳴 門 市 企 業 局 水 道 事 業 課			

S=1:500



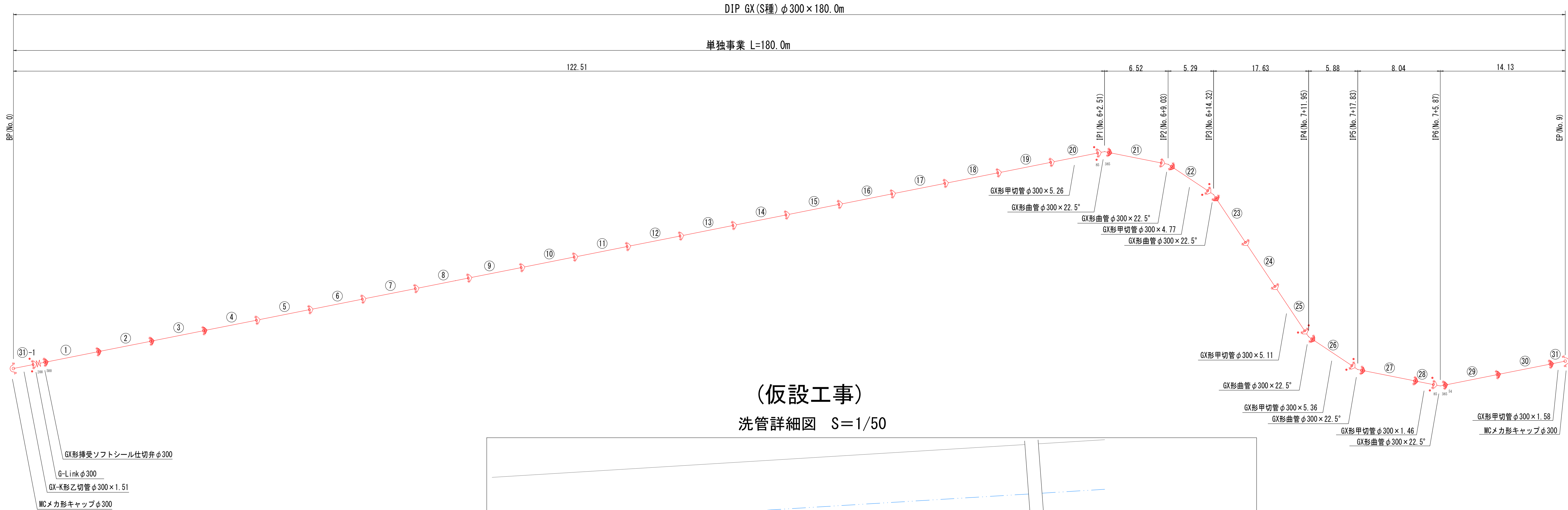
図面番号	第 8 号	図面総数	第 1 1 葉
工事名称	三俣川崎東西線外平草送水管布設替工事		
図 名	本設配管平面図		縮尺 500 分の 1
作成年度	令和 4 年度 課 長	所属年度 副課長	令和 4 年度 係 長 設 計 製 図 照 査
係 員			
鳴 門	市 企 業 局	水 道 事 業 課	

管 割 図 S=Free
(送水管φ300)

凡 例	
	G-X継手(直管) ※挿入管に挿口有り
	G-X継手(直管) (ライナ使用) ※挿入管に挿口有り
	G-Link継手(異形管) (G-Link使用) ※挿入管に挿口無し

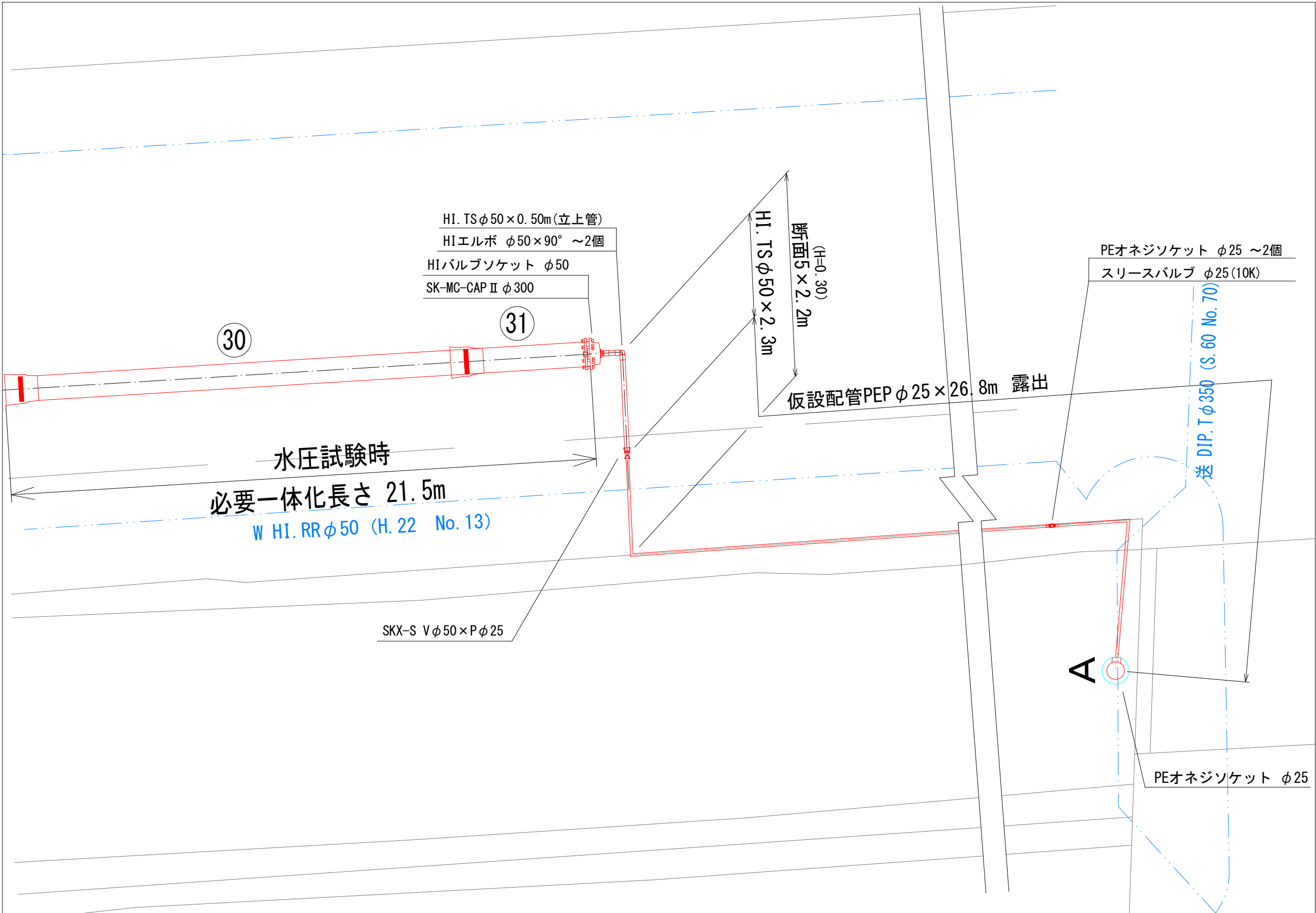
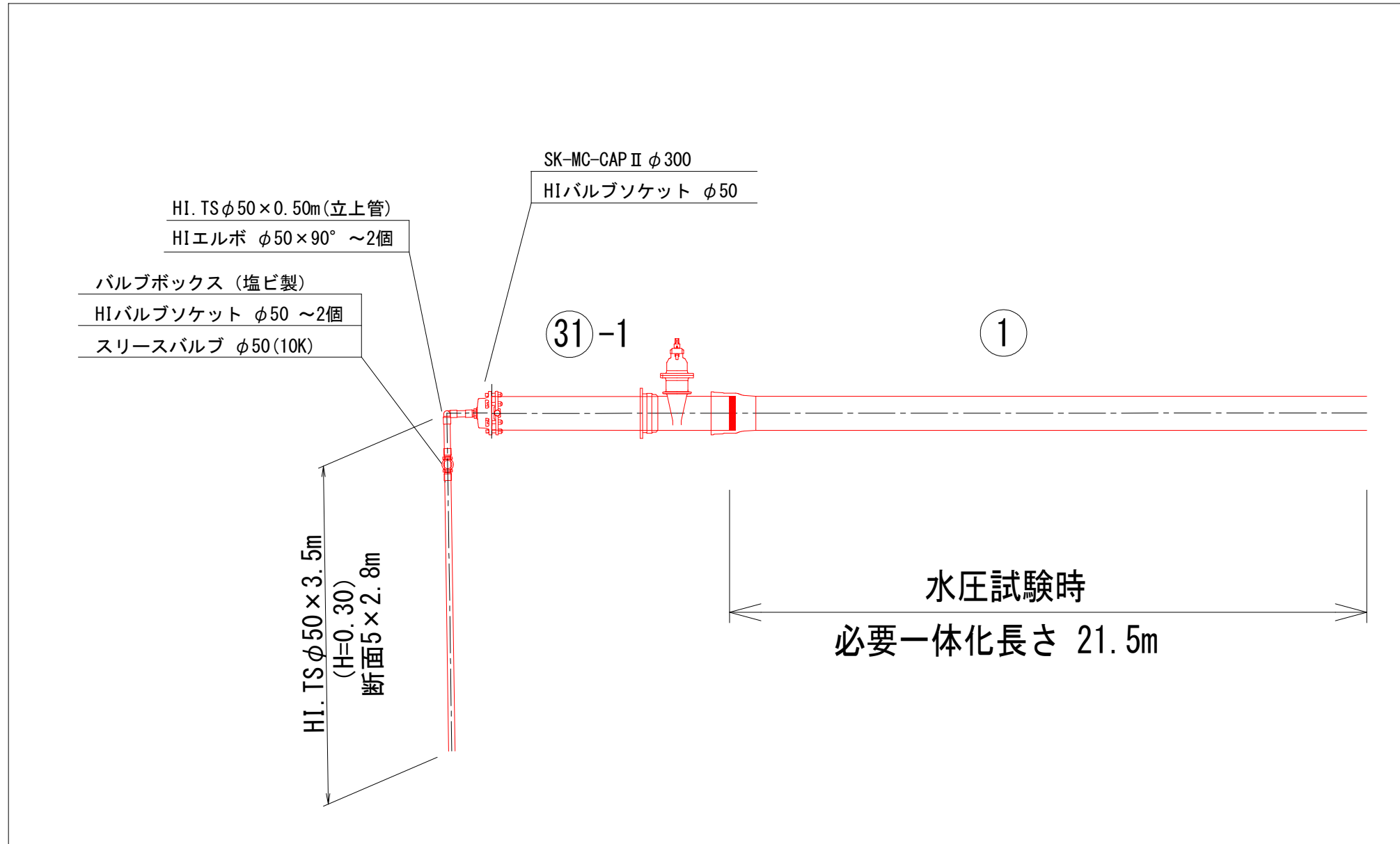
必要一体化長さ一覧表 (1.3MPa)	
名称	管径・(土被り) φ300・(H=0.80)
水平曲管 22.5° 以下	2.0m
水平曲管 22.5° ～ 45° 以下	7.0m
水平曲管 45° ～ 90° 以下	16.0m
管端部および仕切弁部	21.5m

注:1.一覧表の数値は単独曲管の場合の必要一体化長さであり、複合曲管や、他異形管と連続設置する場合は必要一体化長さは異なる。
2.図中に必要一体化長さが記されている場合は図中の値を参照する。
3.必要一体化長さには異形管の長さは含まない。
4.単独曲管部では曲管の高側に一体化長さを確保すること。



(仮設工事)
洗管詳細図 S=1/50

洗管詳細図 S=1/50

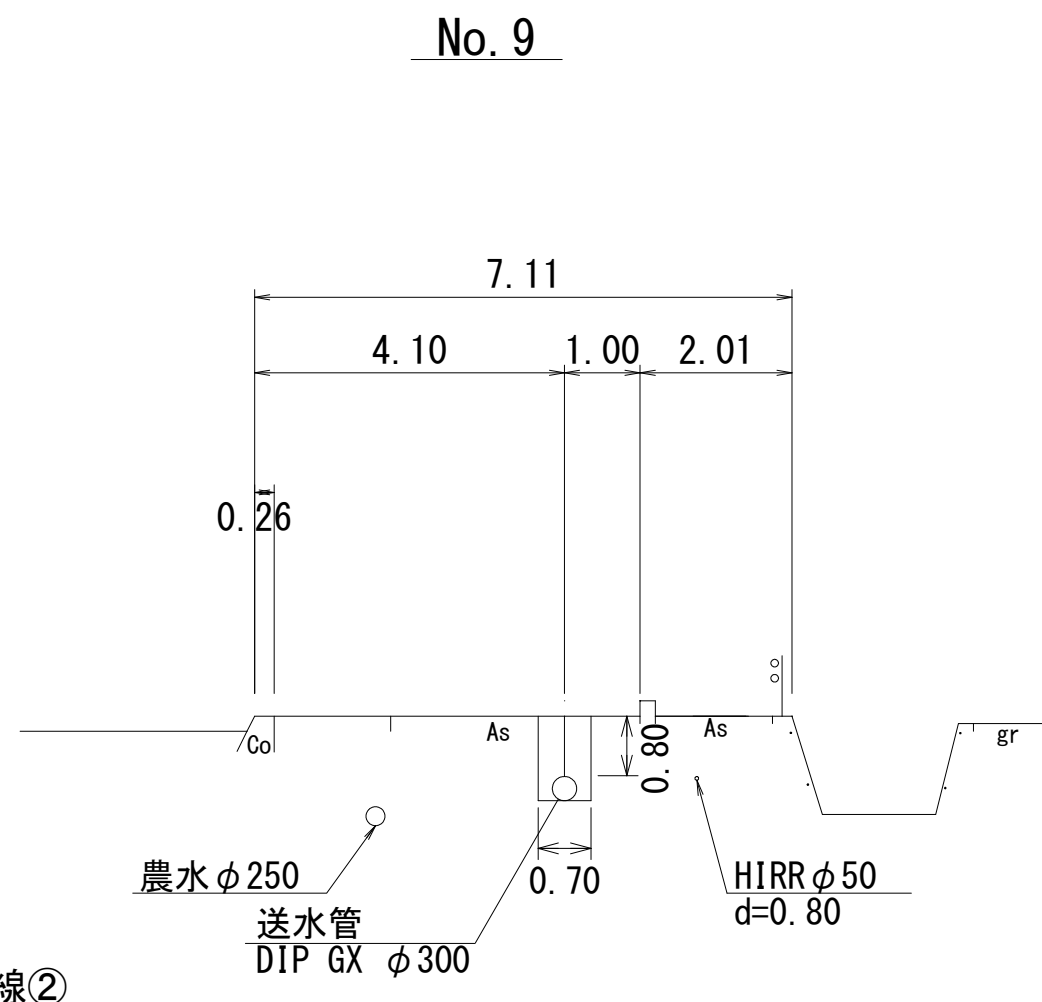
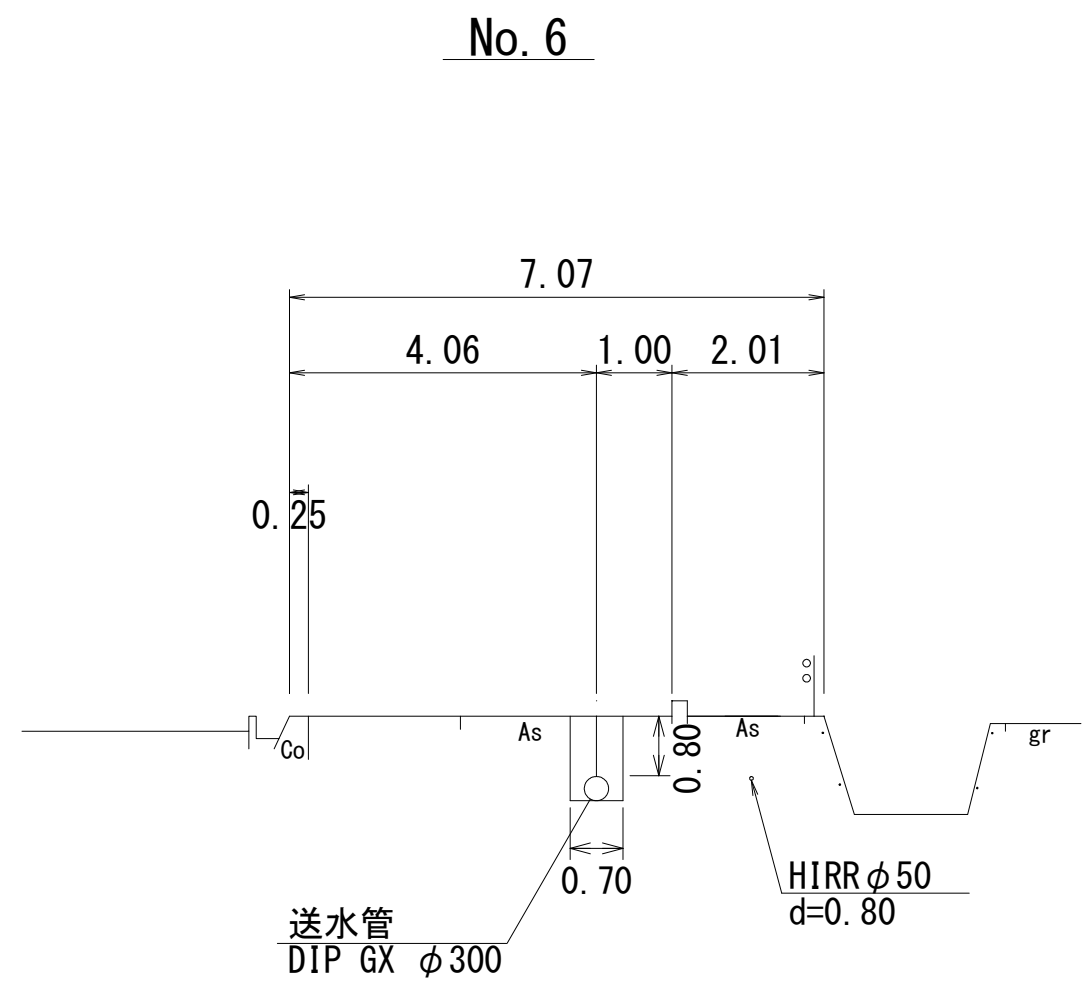
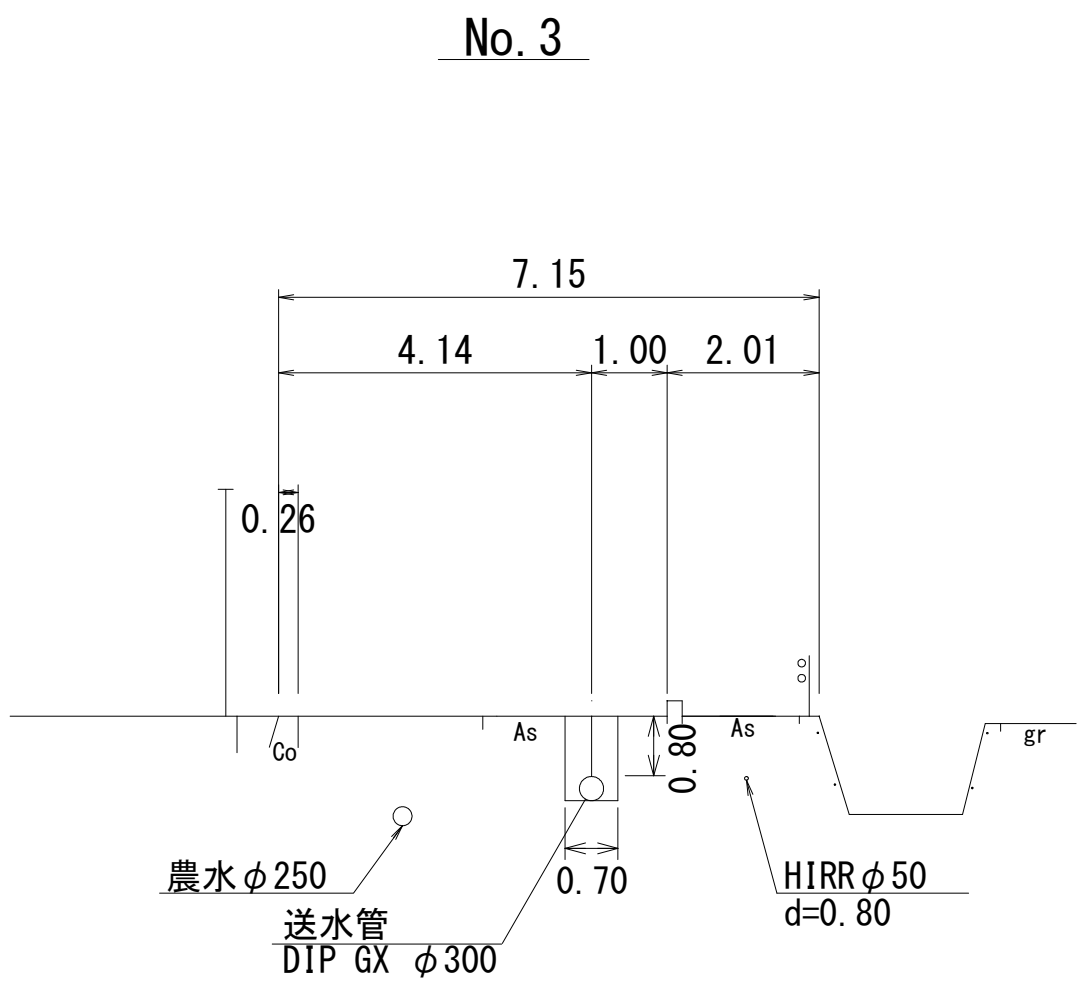
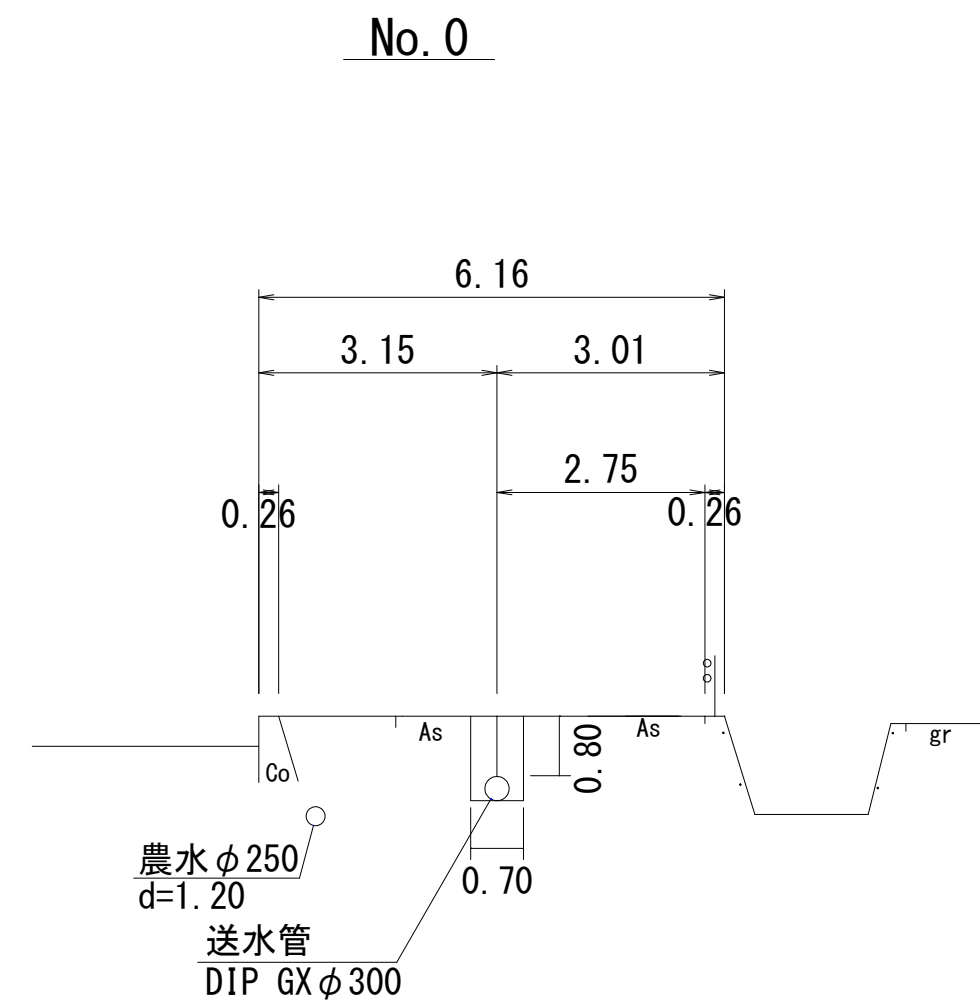
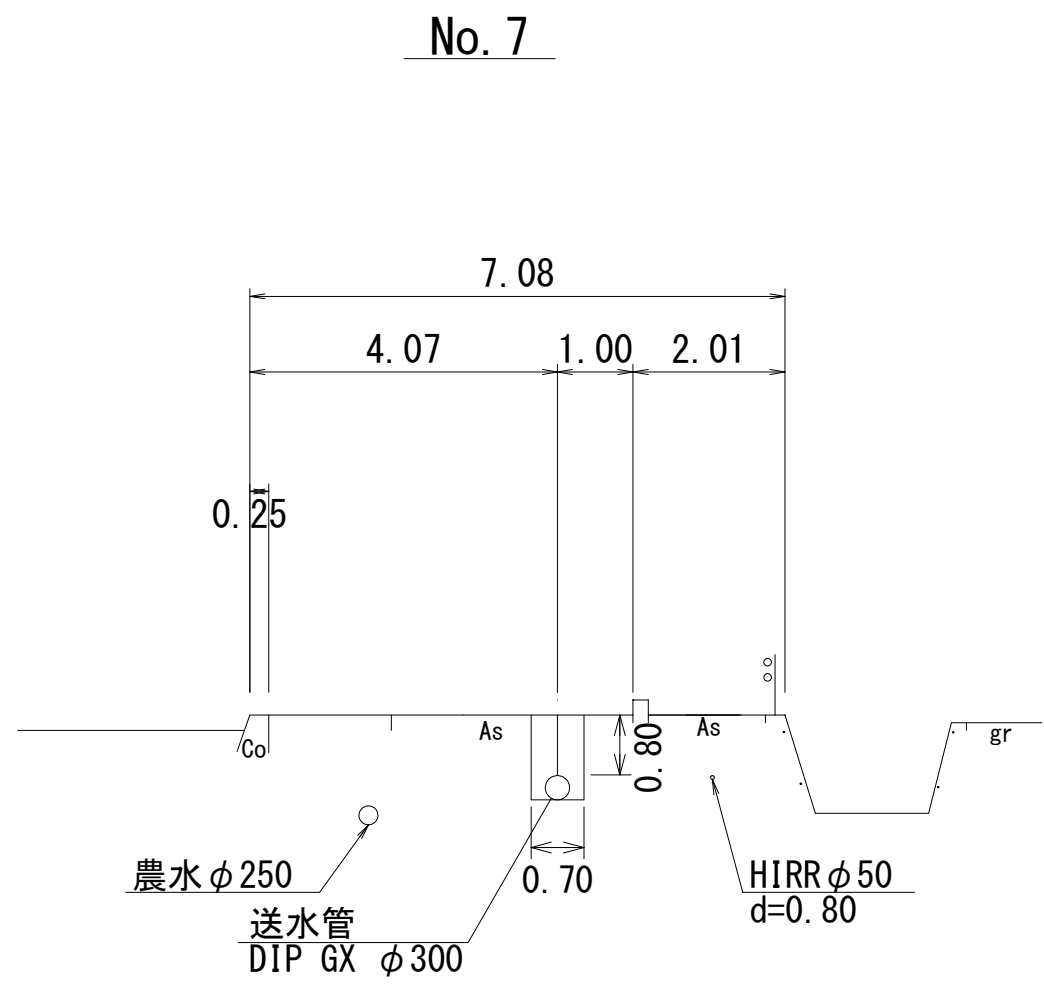
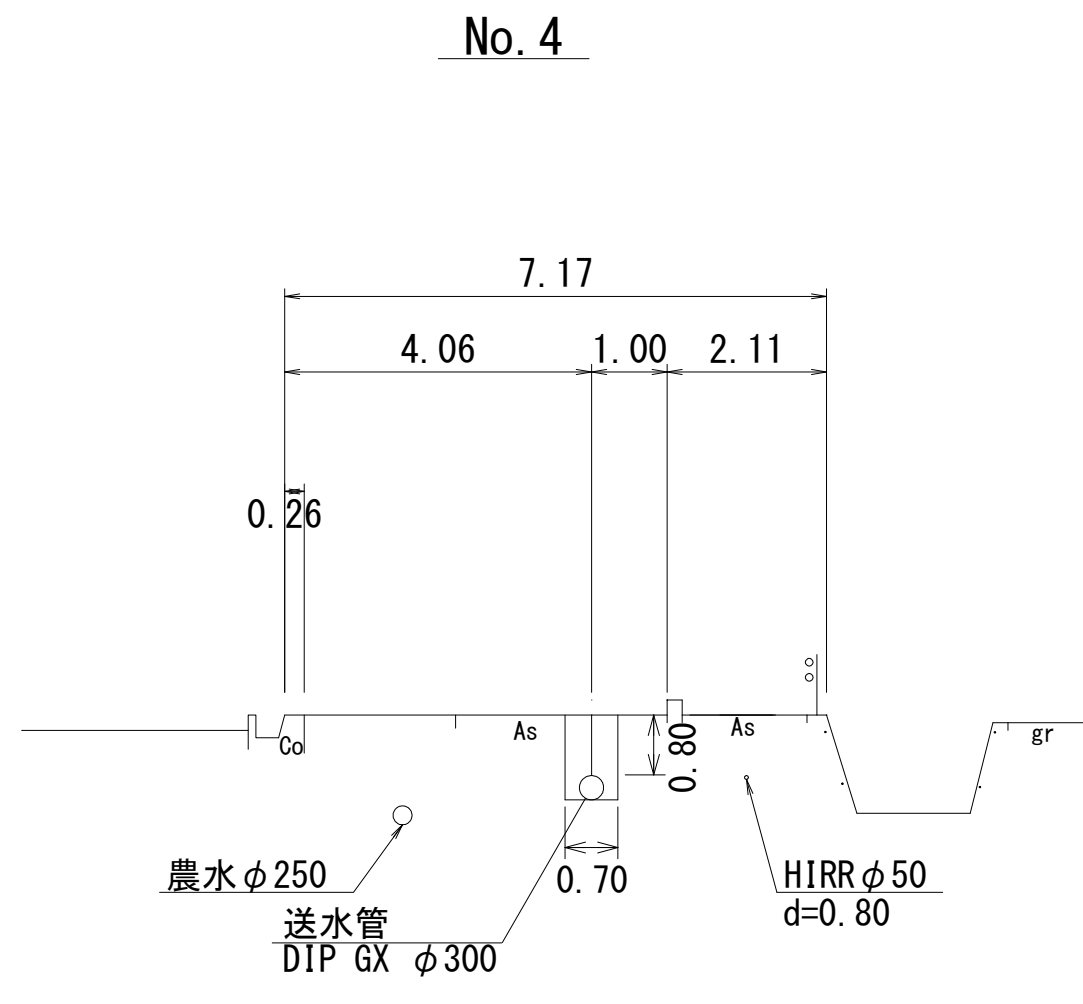
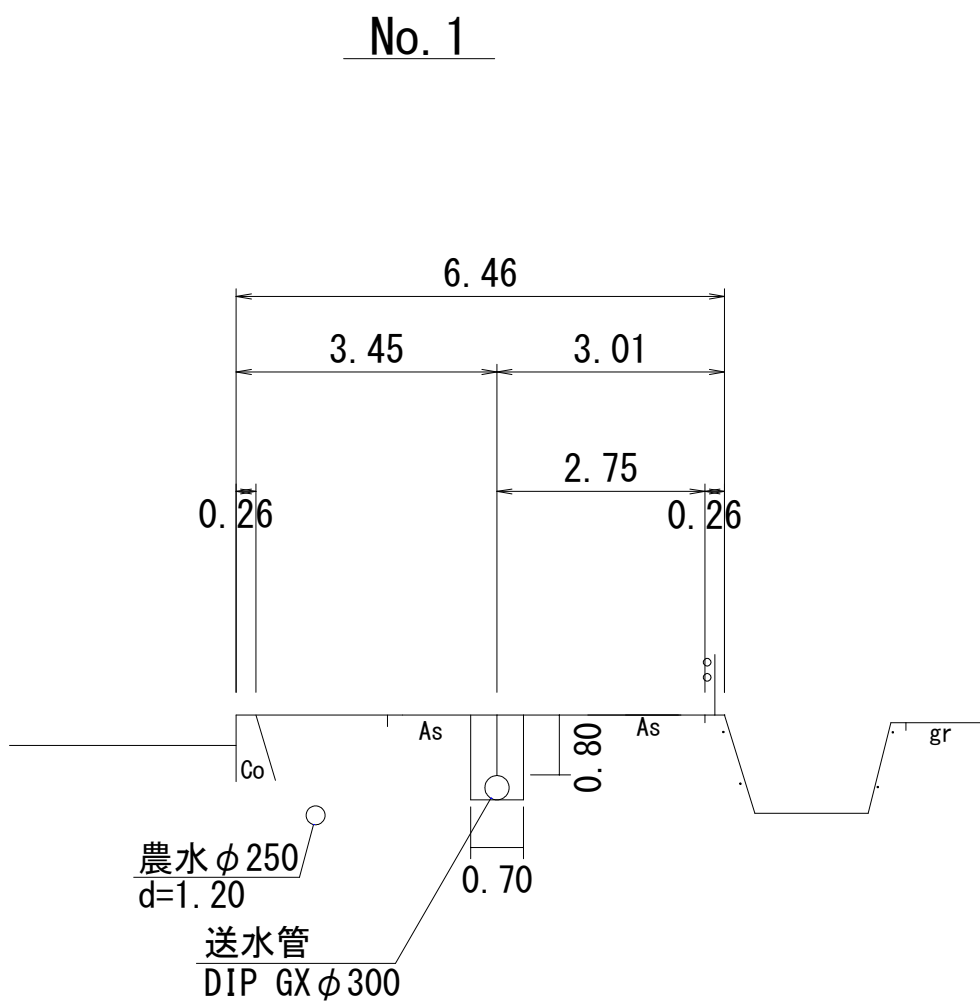
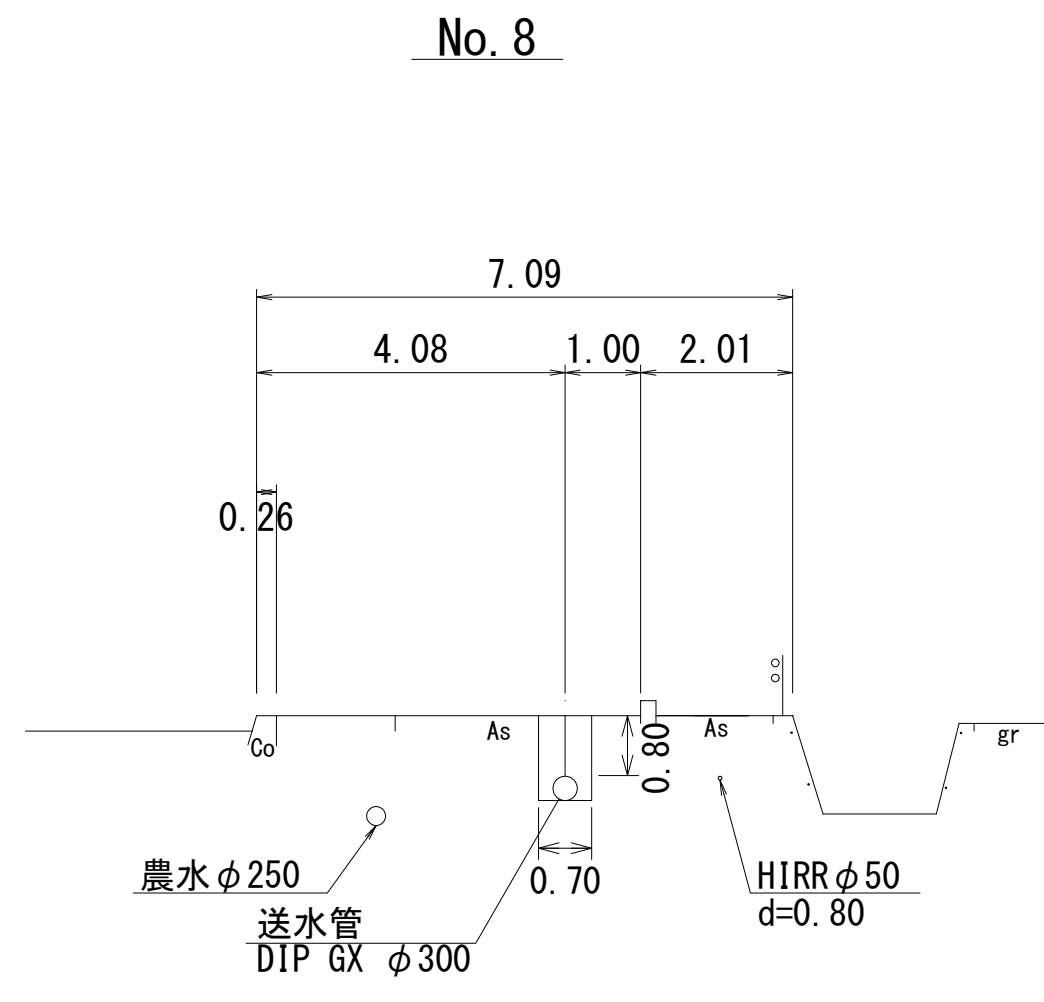
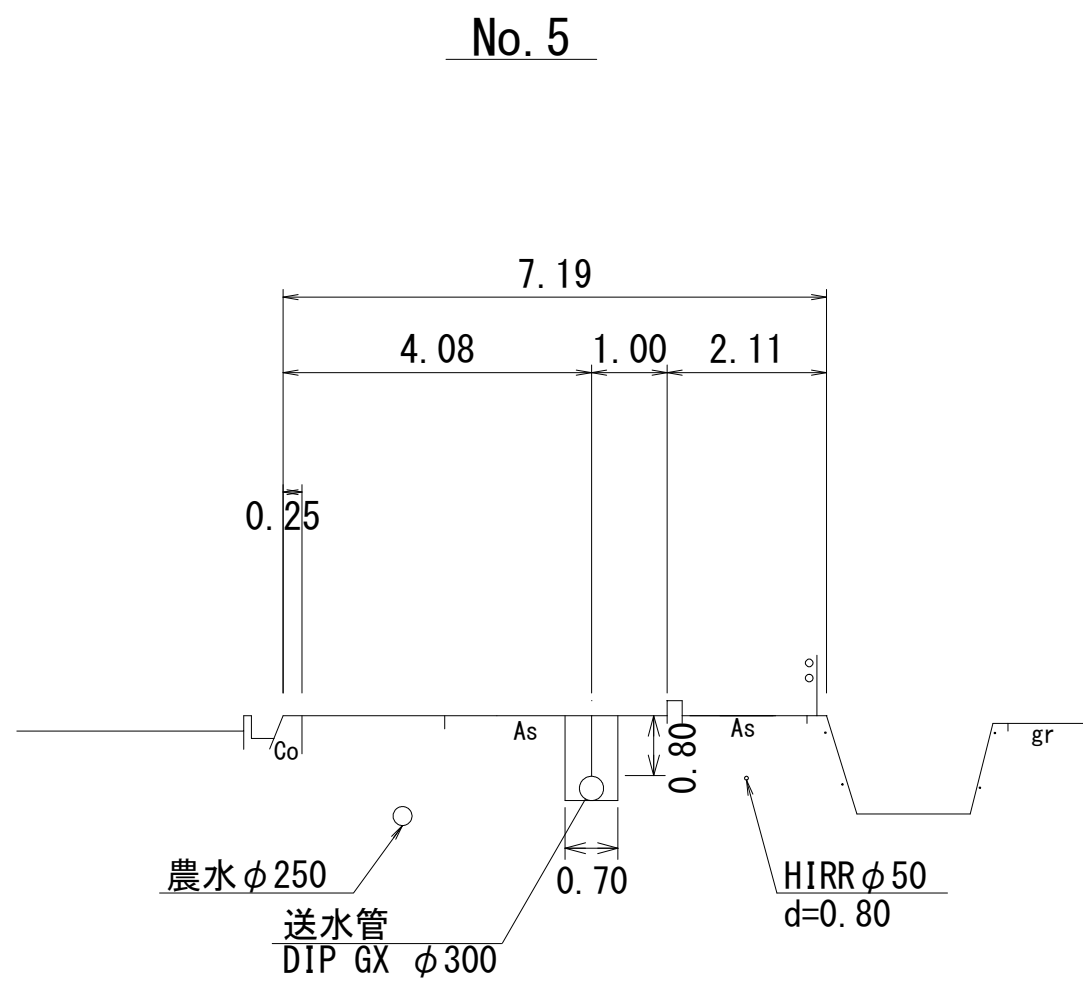
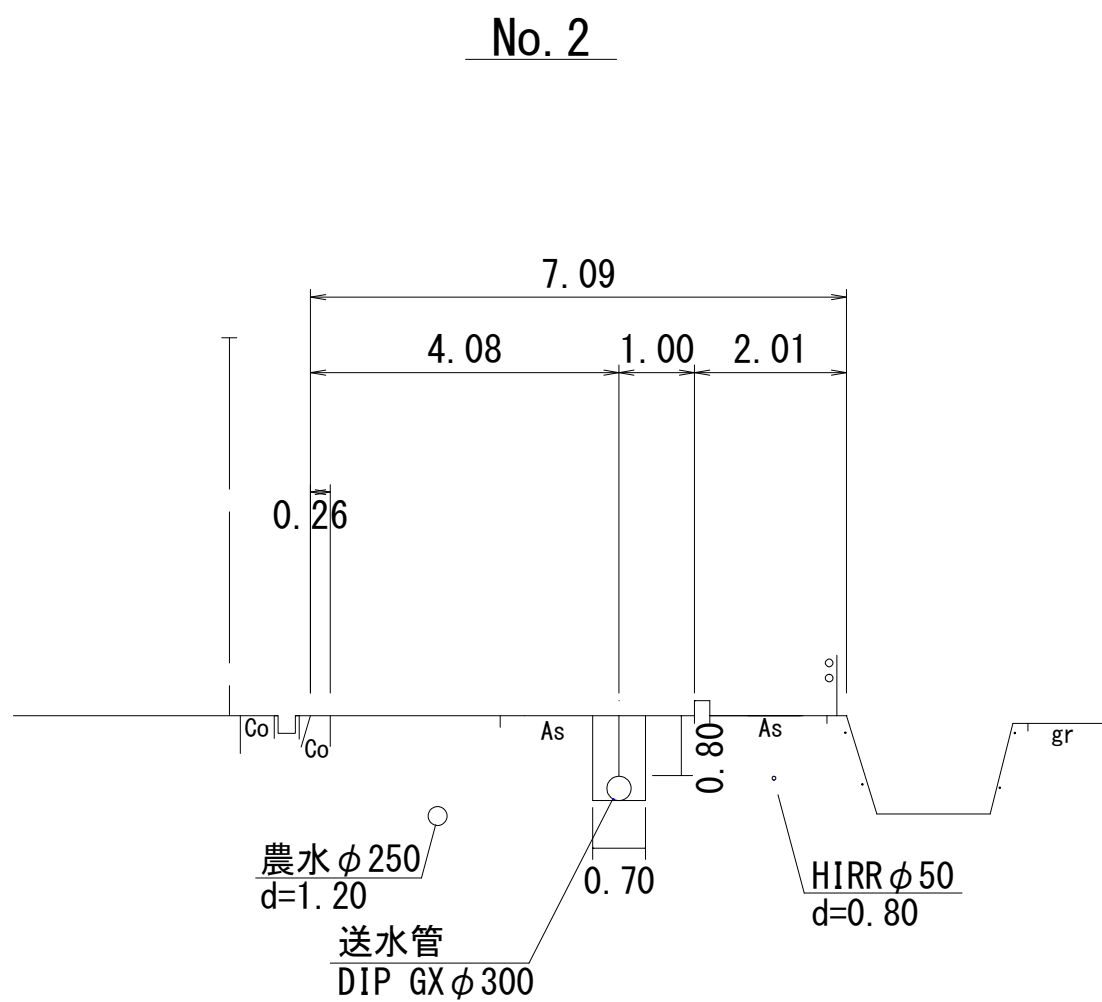


仕切弁BOX組合せ表 (1箇所当たり)	
名称	管径・(設置高) φ300 (H=800)
鉄蓋	150H (CVOS-32G-15L)
調整リング	50K (NVK-35-50K)
調整リング	100K (NVK-35-100K)
上部壁	150A (NVK-35-150A)
上下部壁	150CA (NVKQ-35-300CA)
中部壁	150B (NHVO-35-150B)
"	200B (NHVO-35-200B)
下部壁	200C (NHVO-35-200C)
"	300C (NHVO-35-300C)
底板	60S (NHVO-35-60S)

路線②	図面番号	第 9 号	図面総数	第 1 2 葉
工事名称	三俣川崎東西線外平草送水管布設替工事			
図 名	管割図 (送水管φ300)			縮尺 Free
作成年度	令和 4 年度	課 長	副課長	係 長
係 員	令和 4 年度	製 図	照 査	
鳴 門	市 企 業 局	水 道 事 業 課		

横断図

S=1:100

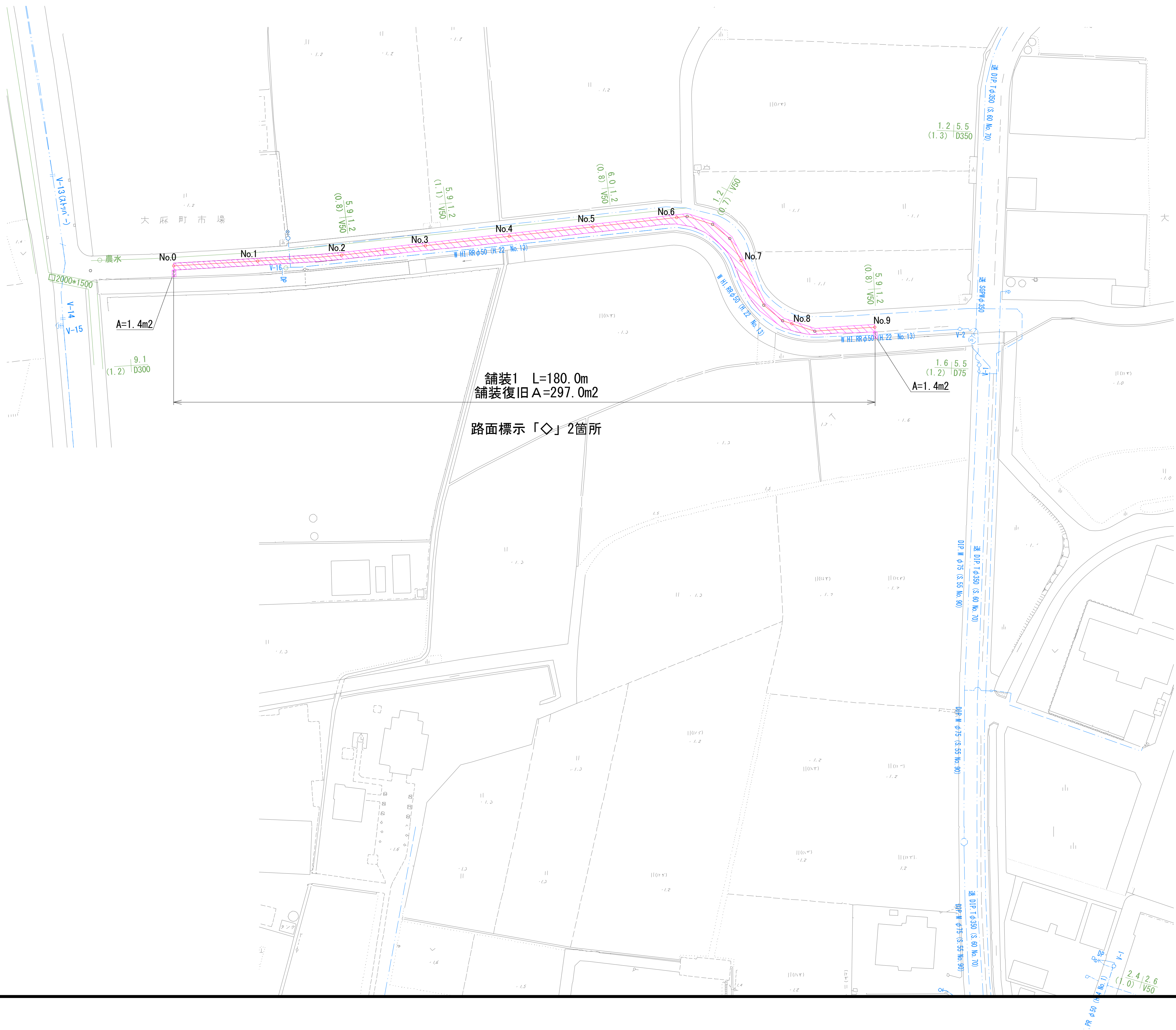
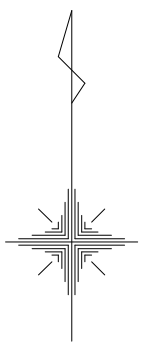


路線②

図面番号	第 1 0 号	図面総数	第 1 2 葉
工事名称	三俣川崎東西線外平草送水管布設替工事		
図 名	横断図		
作成年度	令和 4 年度	所属年度	縮尺 100 分の 1
	課 長	副課長	係 長
係 員			
鳴 門	市	企 業	局
		水 道	事 業 課

舗装復旧平面図

S=1:500



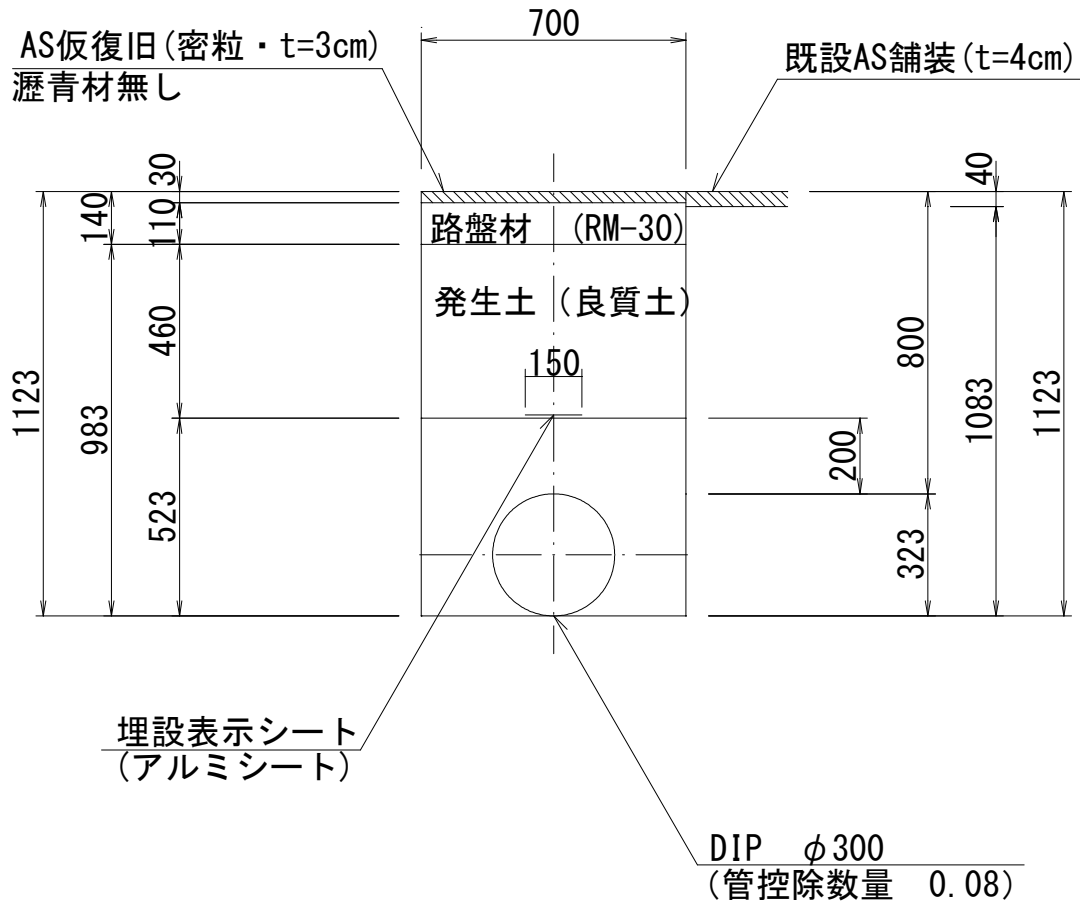
路線②					
図面番号	第 1 1 号		図面総数		第 1 2 葉
工事名称	三俣川崎東西線外平草送水管布設替工事				
図 名	舗装復旧平面図				縮尺 500 分の 1
作成年度	令和 4 年度		所属年度		令和 4 年度
	課 長	副課長	係 長	設 計	製 図 照 査
係 員					
鳴 門 市 企 業 局 水 道 事 業 課					

土工標準断面図

S=1：20

断面 1

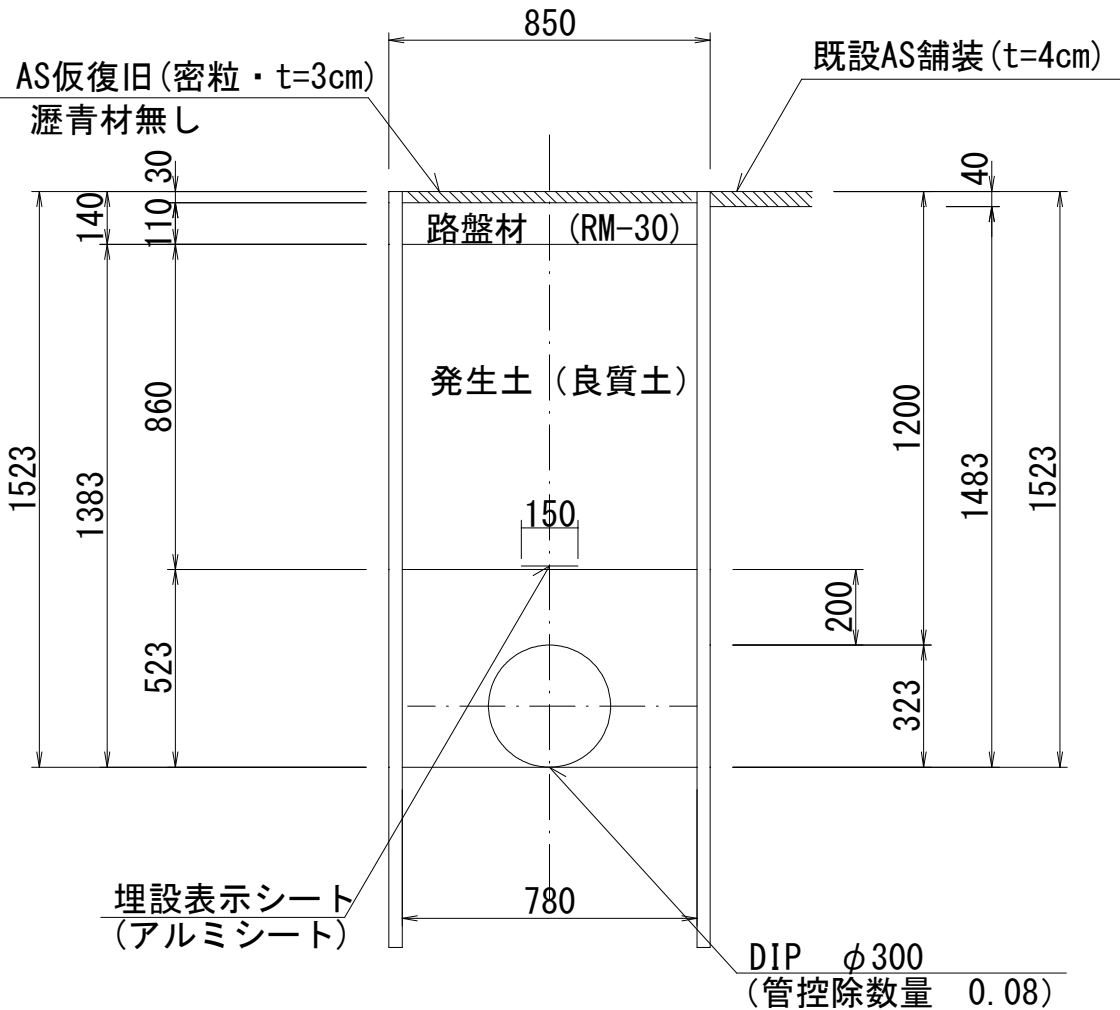
市道車道（新設）H=0. 800



（1.0m当たり数量）					路線② （2.00）
名 称	形状寸法	単位	数 量		
舗装切断	AS・t=4cm	m	1.00		
舗装掘削	AS	m ²	0.70		
掘 削	土 砂	m ³	0.76		
埋 戻	発生土（良質土）	m ³	0.61		
路 盤	RM-30・t=11cm	m ²	0.70		
残土処理	土 砂	m ³	0.15		
残材処理	A S 殻	m ³	0.03		
A S 仮復旧	密粒 t=3cm	m ²	0.70		

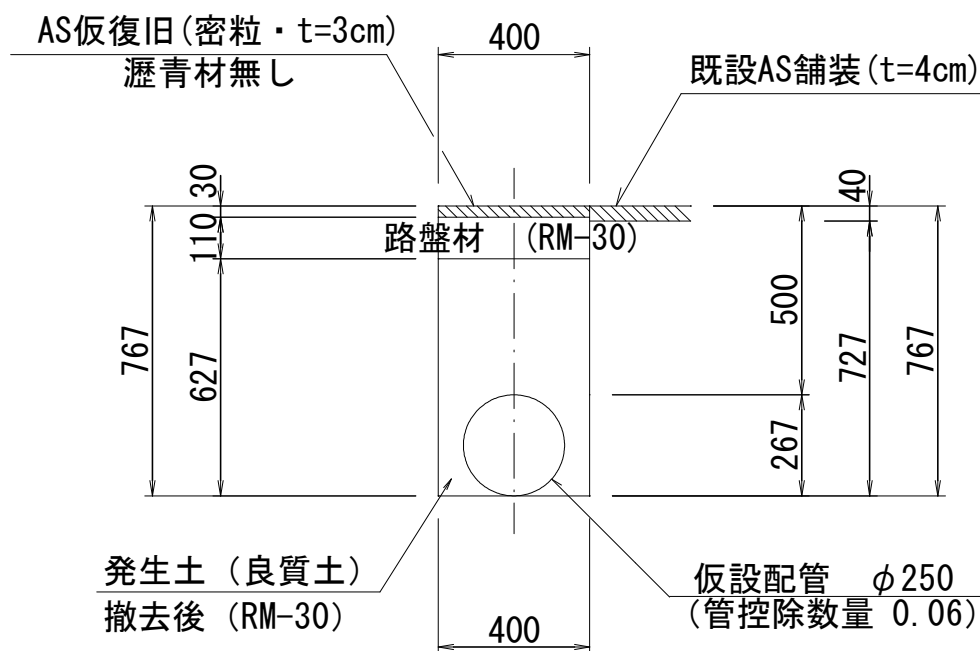
断面 2

市道車道（新設）H=1. 200



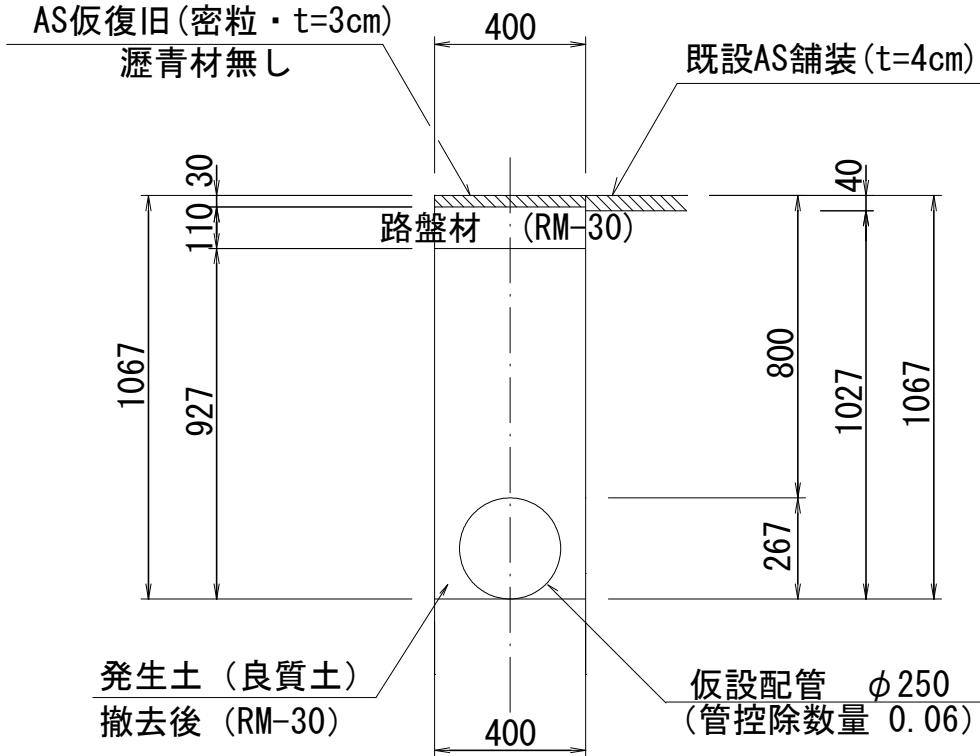
（1.0m当たり数量）				
名 称	形状寸法	単位	数 量	
舗装切断	AS・t=4cm	m	1.00	
舗装掘削	AS	m ²	0.85	
掘 削	土 砂	m ³	1.26	
埋 戻	発生土（良質土）	m ³	1.09	
路 盤	RM-30・t=11cm	m ²	0.85	
残土処理	土 砂	m ³	0.17	
残材処理	A S 殻	m ³	0.03	
A S 仮復旧	密粒 t=3cm	m ²	0.85	
土留工	〈両側〉2.0m以下	m	1.00	

断面 3



（1.0m当たり数量）				
名 称	形状寸法	単位	数 量	
舗装切断	AS・t=4cm	m	1.00	
舗装掘削	AS	m ²	0.80	
掘 削	土 砂	m ³	0.29	
埋 戻	発生土（良質土）	m ³	0.19	
路 盤	RM-30 t=11cm	m ³	0.40	
残土処理	土 砂	m ³	0.10	
残材処理	A S 殻	m ³	0.03	
A S 仮復旧（瀝青無）	t=3cm	m ²	0.80	
埋 戻	RM-30	m ³	0.06	

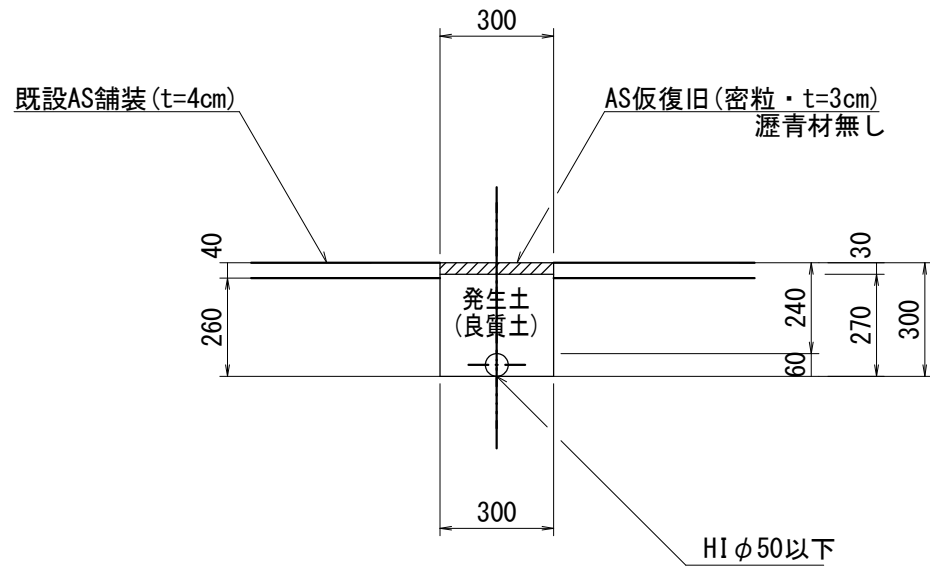
断面 4



（1.0m当たり数量）				
名 称	形状寸法	単位	数 量	
舗装切断	AS・t=4cm	m	1.00	
舗装掘削	AS	m ²	0.80	
掘 削	土 砂	m ³	0.41	
埋 戻	発生土（良質土）	m ³	0.31	
路 盤	RM-30 t=11cm	m ³	0.40	
残土処理	土 砂	m ³	0.10	
残材処理	A S 殻	m ³	0.03	
A S 仮復旧（瀝青無）	t=3cm	m ²	0.80	
埋 戻	RM-30	m ³	0.06	

断面 5

仮設 HI φ50



（1.0m当たり数量）				
名 称	形状寸法	単 位	数 量	
舗装切断	AS・t=4cm	m	2.00	
舗装掘削	既設・仮舗装(AS)	m ²	0.60	
掘 削	土 砂	m ³	0.16	
埋 戻	発生土（良質土）	m ³	0.16	
残材処理	既設・仮舗装(AS殻)	m ³	0.02	
AS仮復旧(瀝青無)	密粒 t=3cm	m ²	0.60	

- ・掘削深さが1.5mを超える場合は軽量鋼矢板土留を設置することとする
- ・土留工は軽量鋼矢板に替えて、アルミ矢板またはパネル式土留を使用してもよい。
- ・舗装復旧端から舗装目地までの幅が1.2m以下の場合には舗装目地まで打替えることとする。

路線①、②					
図面番号	第 1 2 号		図面総数	第 1 2 葉	
工事名称	三俣川崎東西線外平草送水管布設替工事				
図 名	土工標準断面図			縮尺 20 分の 1	
作成年度	令和 4 年度		所 属 年 度		令和 4 年度
	課 長	副課長	係 長	設 計	製 図 照 査
係 員					
鳴 門 市 企 業 局 水 道 事 業 課					