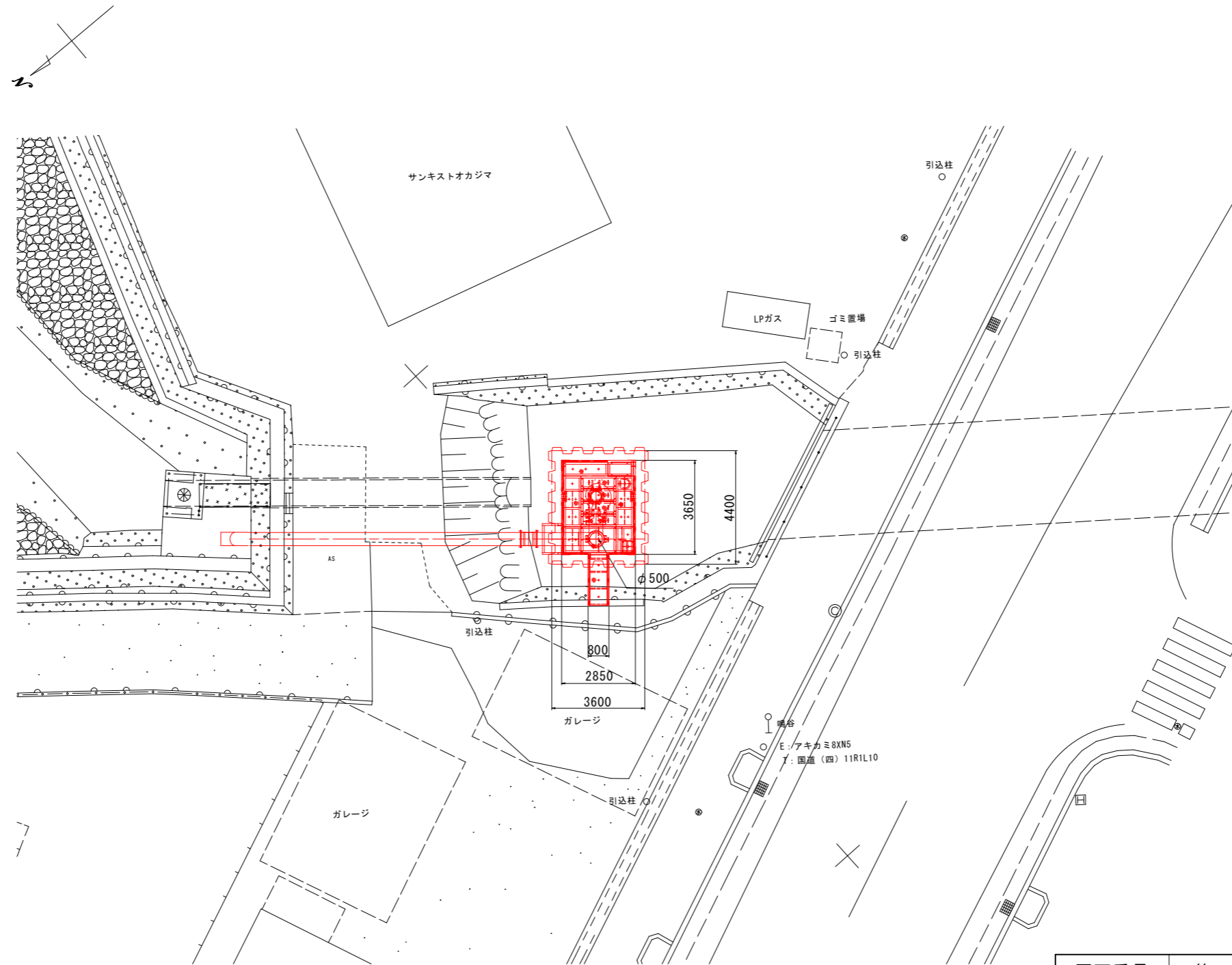


一般平面図 S=1:100

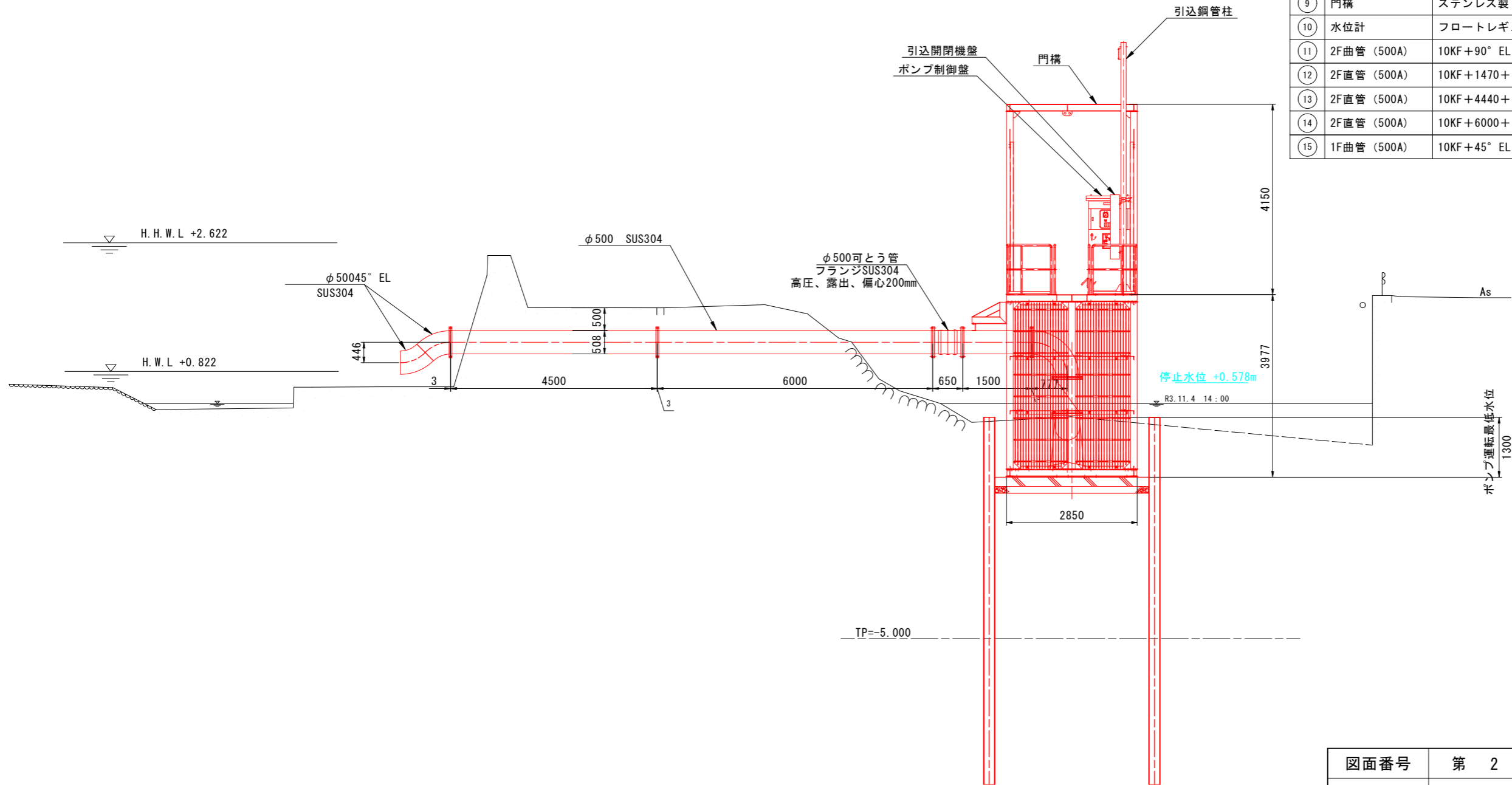


図面番号	第 1 号	図面総数	全 15 葉
工事名称	明神第八排水機場新設工事		
図 名	一般平面図	縮尺	1:100
製作年月	令和4年 6月	所属年度	令和4年度
係 員	課 長	副 課 長	係 長
			設計・製図 照 査
鳴門市 都市建設部 土木課			

側面図 S=1:50

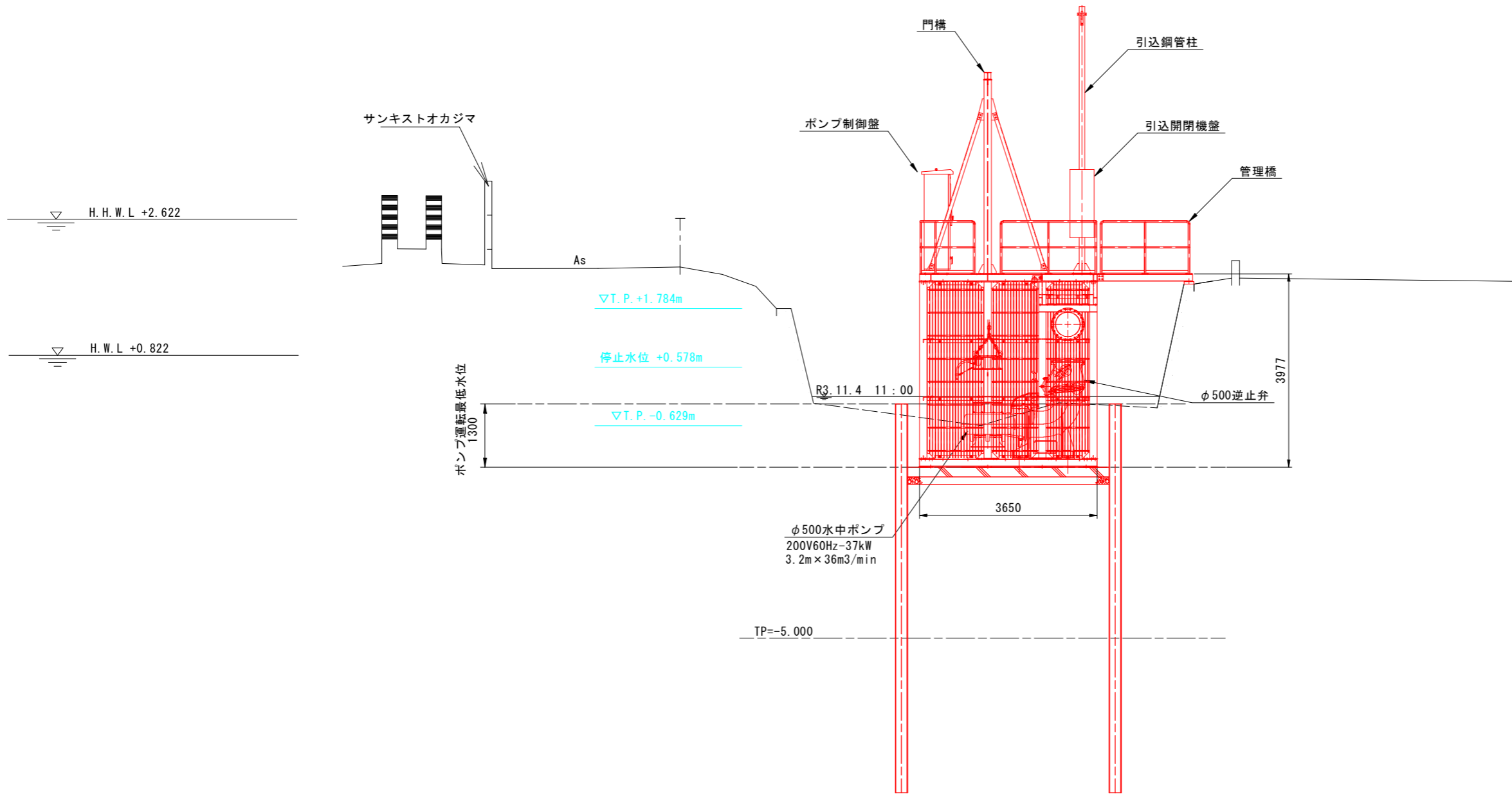
【 機器一覧表 】

名 称	仕 様	数量	重量
① 水中ポンプ	φ500×37kW AC200V, 60Hz 3.2m×36m ³ /min	1基	2160kg
② 逆止弁	φ500スイング式 FC/SUS L=770	1基	717kg
③ 可とう管	φ500高圧露出用 200mm偏心 フランジ材質SUS304	1基	104kg
④ ポンプ制御盤	ステンレス製屋外自立型 200V-37kW 1台用	1面	370kg
⑤ 引込開閉器盤	ステンレス製屋外型 (配線用遮断器取付)	1面	40kg
⑥ 引込鋼管柱	ステンレス製 100A×5.5m	1本	94kg
⑦ スクリーン籠	ステンレス製 2850×3977H	1式	3172kg
⑧ スクリーン	ステンレス製	1基	3719kg
⑨ 門構	ステンレス製 2850×4150H	1基	519kg
⑩ 水位計	フロートレギュレータ 4ヶ、防波管φ350 (VU)	1式	64kg
⑪ 2F曲管 (500A)	10KF+90° EL+10KF	1式	290kg
⑫ 2F直管 (500A)	10KF+1470+10KF	1式	241kg
⑬ 2F直管 (500A)	10KF+4440+10KF	1式	592kg
⑭ 2F直管 (500A)	10KF+6000+10KF	1式	776kg
⑮ 1F曲管 (500A)	10KF+45° EL+45° EL	1式	256kg



図面番号	第 2 号	図面総数	全 15 葉
工事名称	明神第八排水機場新設工事		
図 名	側面図	縮尺	1:50
製作年月	令和4年 6月	所属年度	令和4年度
係 員	課 長	副 課 長	係 長 設計・製図 照 査
鳴門市 都市建設部 土木課			

正面図 S=1:50



図面番号	第 3 号	図面総数	全 15 葉
工事名称	明神第八排水機場新設工事		
図 名	正面図	縮尺	1:50
製作年月	令和4年 6月	所属年度	令和4年度
係 員	課 長	副 課 長	係 長
	設計・製図	照 査	
鳴門市 都市建設部 土木課			

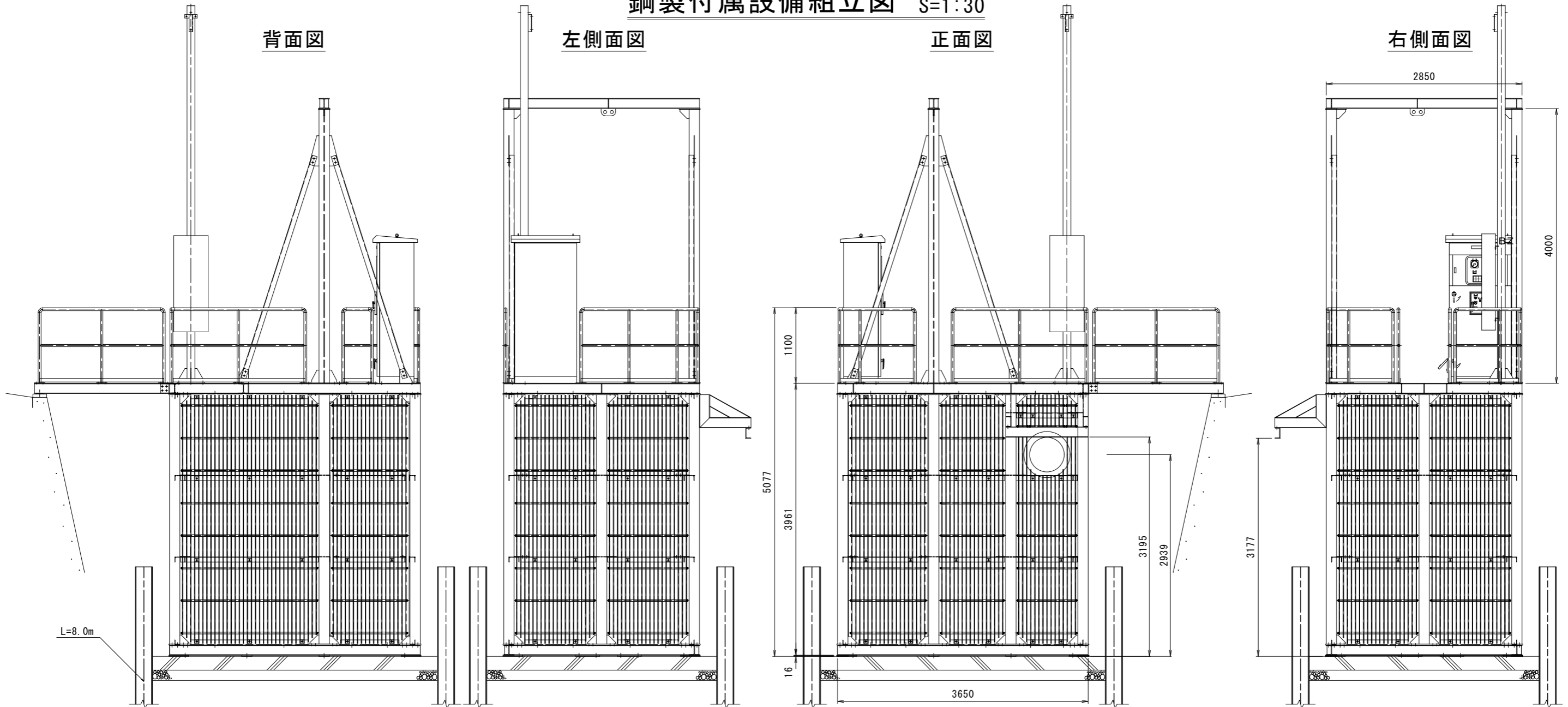
鋼製付属設備組立図 S=1:30

背面図

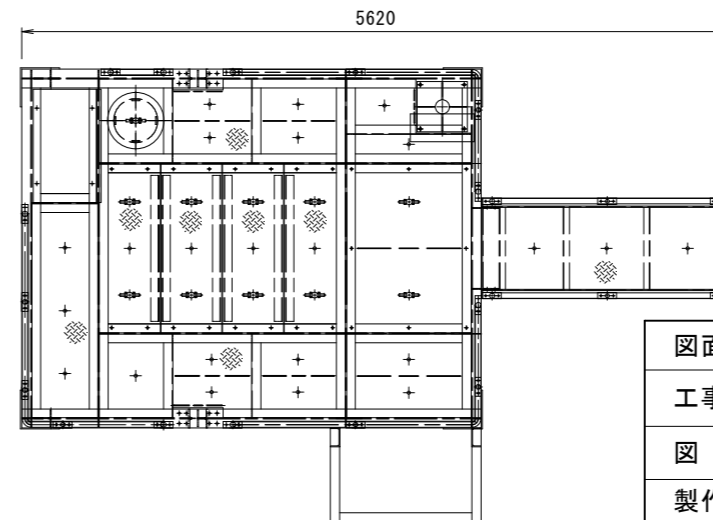
左側面図

正面図

右側面図



平面図



図面番号	第 4 号	図面総数	全 15 葉
工事名称	明神第八排水機場新設工事		
図 名	鋼製付属設備組立図		縮尺 1:30
製作年月	令和 4 年 6 月	所属年度	令和 4 年度
係 員	課 長 副 課 長 係 長 設計・製図 照 査		
鳴門市 都市建設部 土木課			

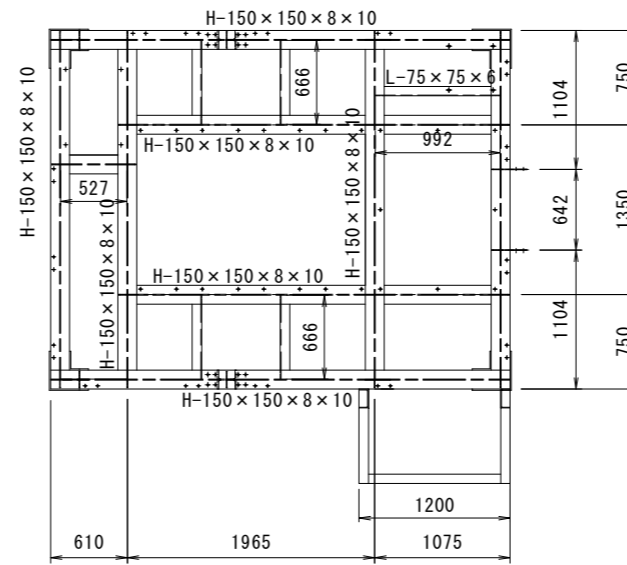
1. 特記なき材質は、SUS304とする。

【 材料数量表 】

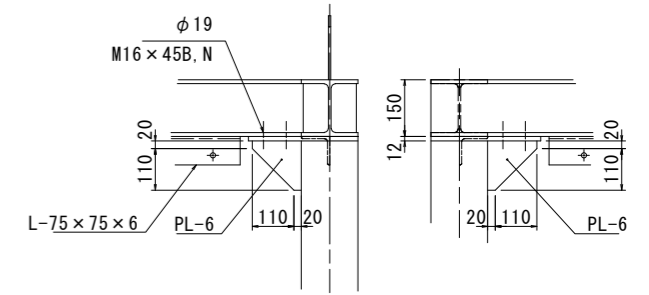
規格	数量	材質	重量	製作数	総重量
① □150×150×6	1式	SUS304	872.1kg	1式	3249.1kg
② H-150×150×8×10	1式	SUS304	1431.4kg		
③ [-150×75×6	1式	SUS304	305.2kg		
④ L-75×75×6	1式	SUS304	138.8kg		
⑤ PL-16	1式	SUS304	319.7kg		
⑥ PL-9	1式	SUS304	92.1kg		
⑦ PL-6	1式	SUS304	55.7kg		
⑧ ボルト・ナット	1式	SUS304	34.1kg		

スクリーン籠詳細図 S=1:30

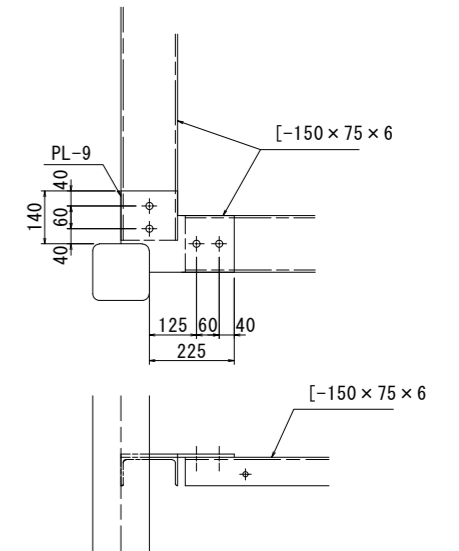
平面図



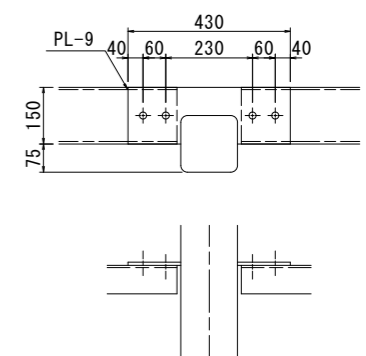
B部詳細



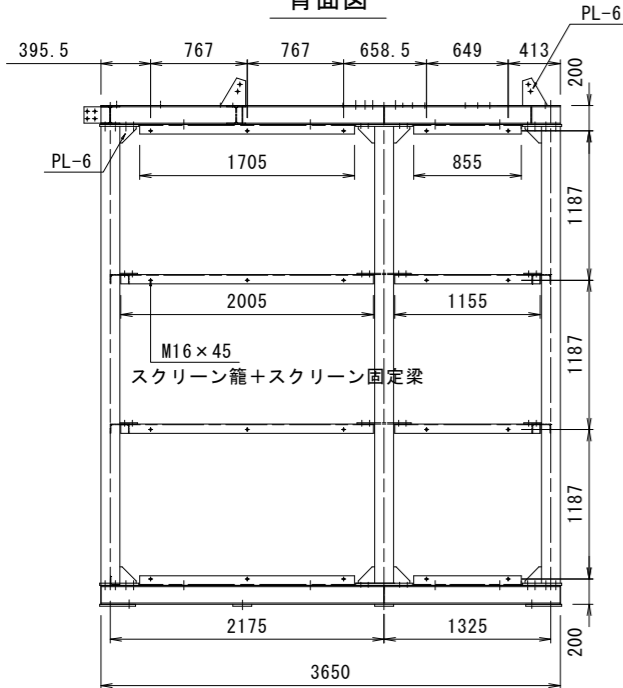
C部詳細



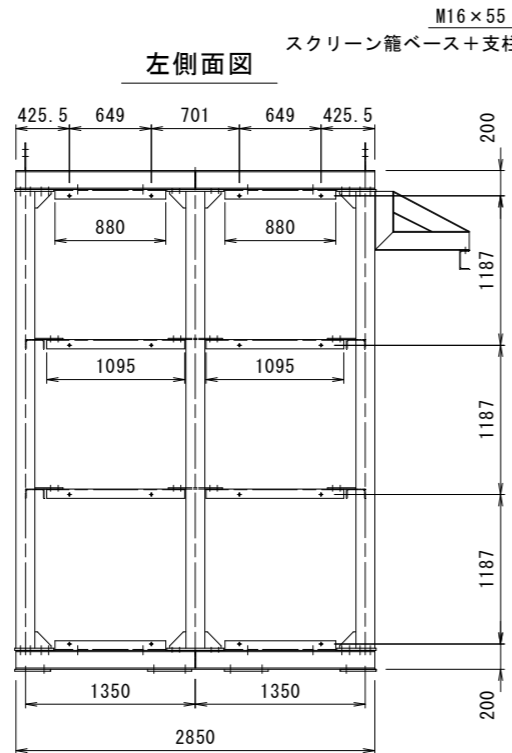
D部詳細



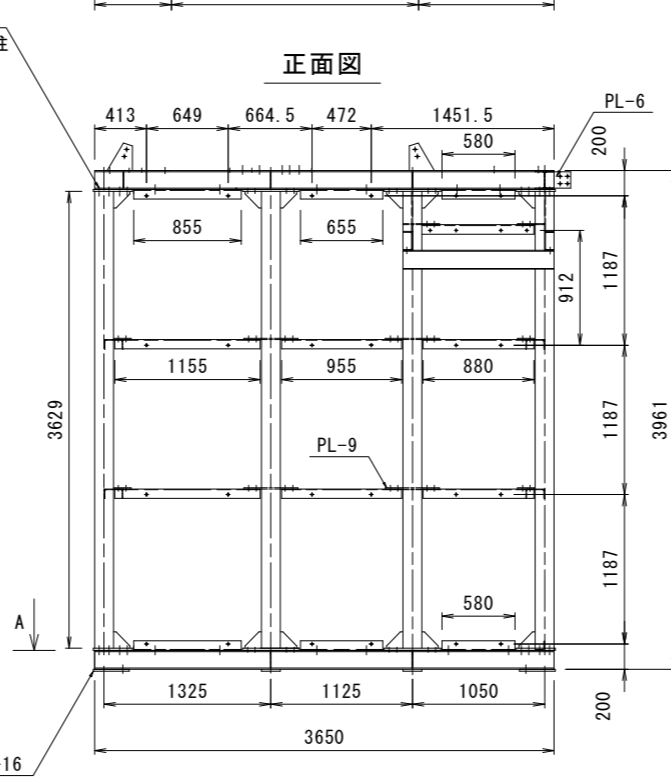
背面図



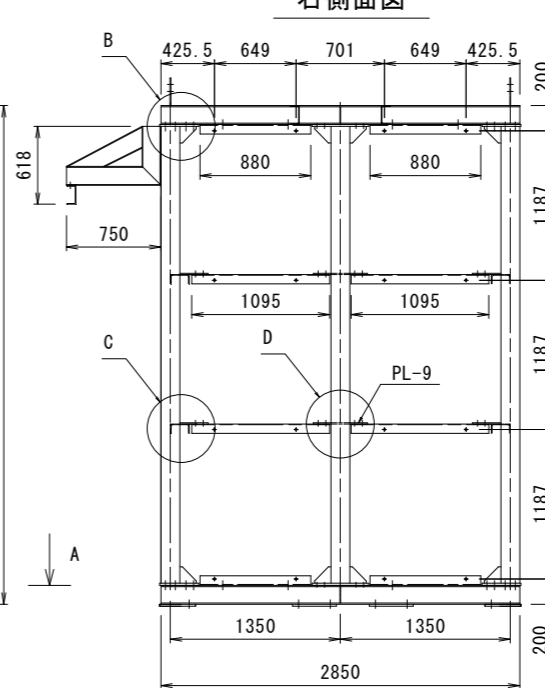
左側面図



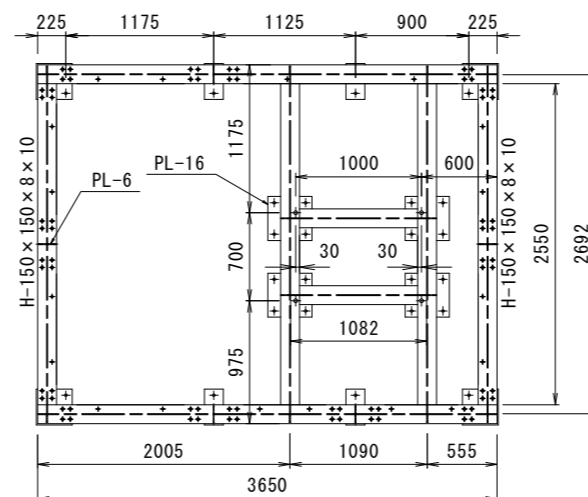
正面図



右側面図



A-A



図面番号	第 5 号	図面総数	全 15 葉
工事名称	明神第八排水機場新設工事		
図 名	スクリーン籠詳細図		縮尺 1:30
製作年月	令和 4 年 6 月	所属年度	令和 4 年度
係 員	課 長	副 課 長	係 長 設計・製図 照 査
鳴門市 都市建設部 土木課			

スクリーン詳細図 S=1:30

1. 特記なき材質は、SUS304とする。

【 材料数量表 】

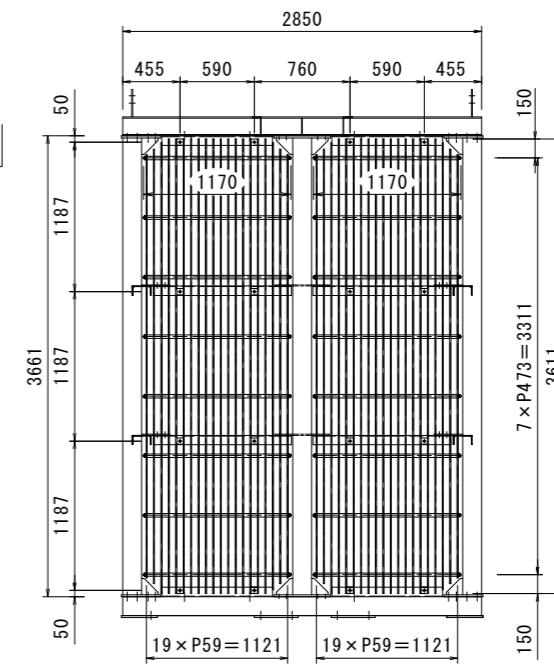
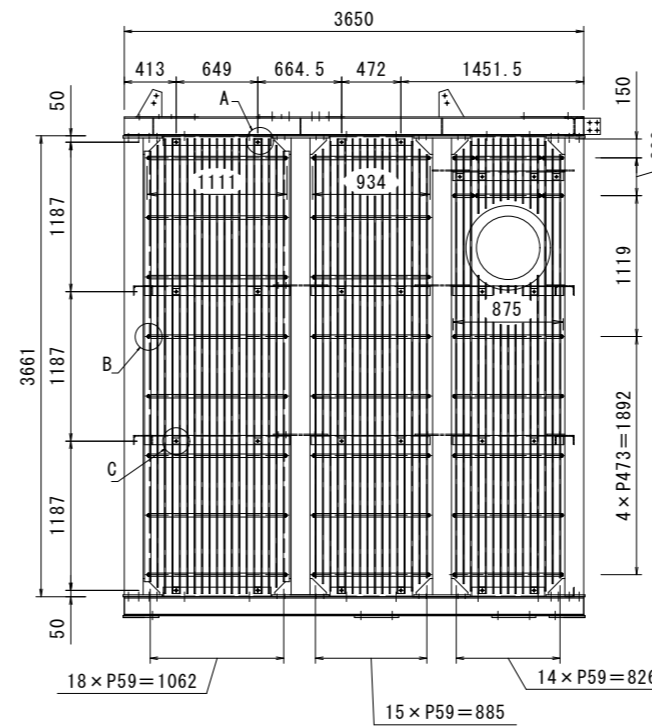
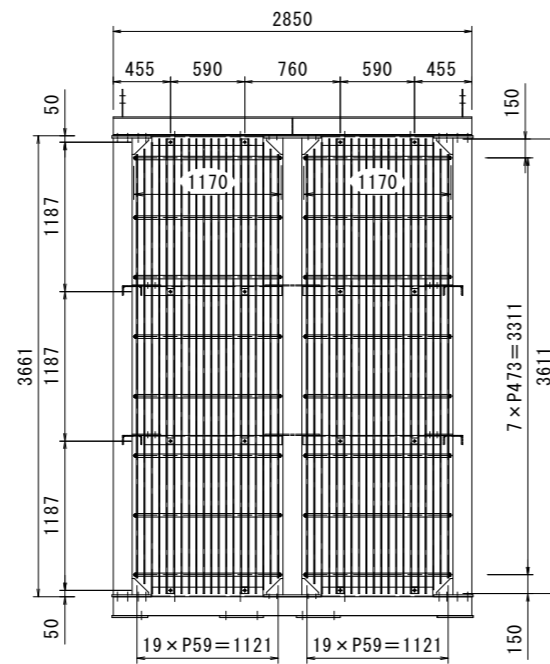
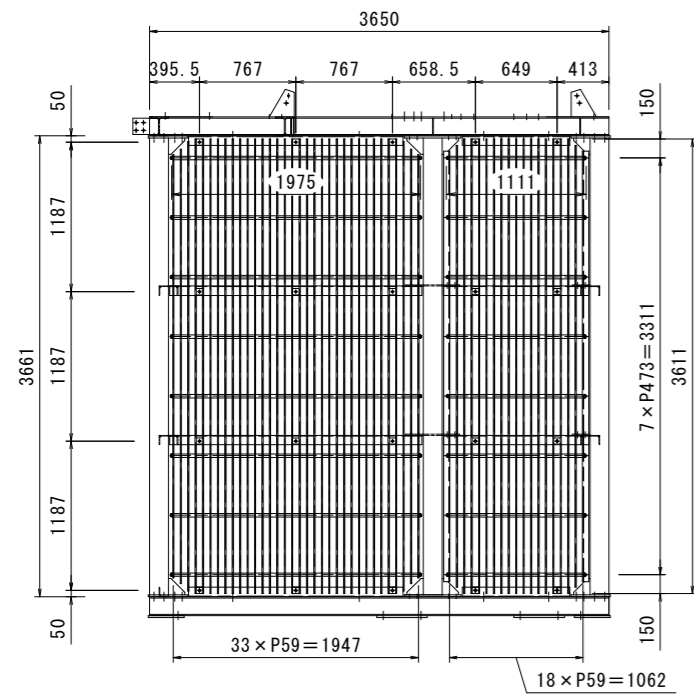
規 格	数 量	材 質	重 量	製作数	総重量
① FB-75×9	1式	SUS304	3494.1kg	1式	3719.1kg
② PL-6	1式	SUS304	13.5kg		
③ φ27.2×2.8 Sch10	1式	SUS304	196.1kg		
④ RB20	1式	SUS304	1.7kg		
⑤ ボルト、ナット	1式	SUS304	13.7kg		

背面図

左側面図

正面図

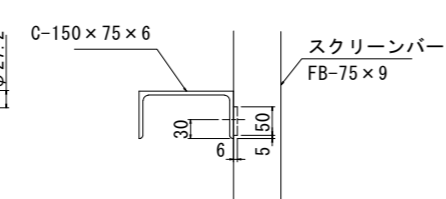
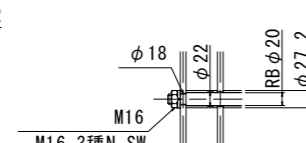
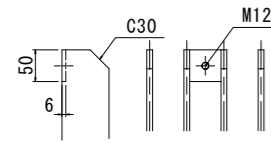
右側面図



A部詳細

B部詳細

C部詳細



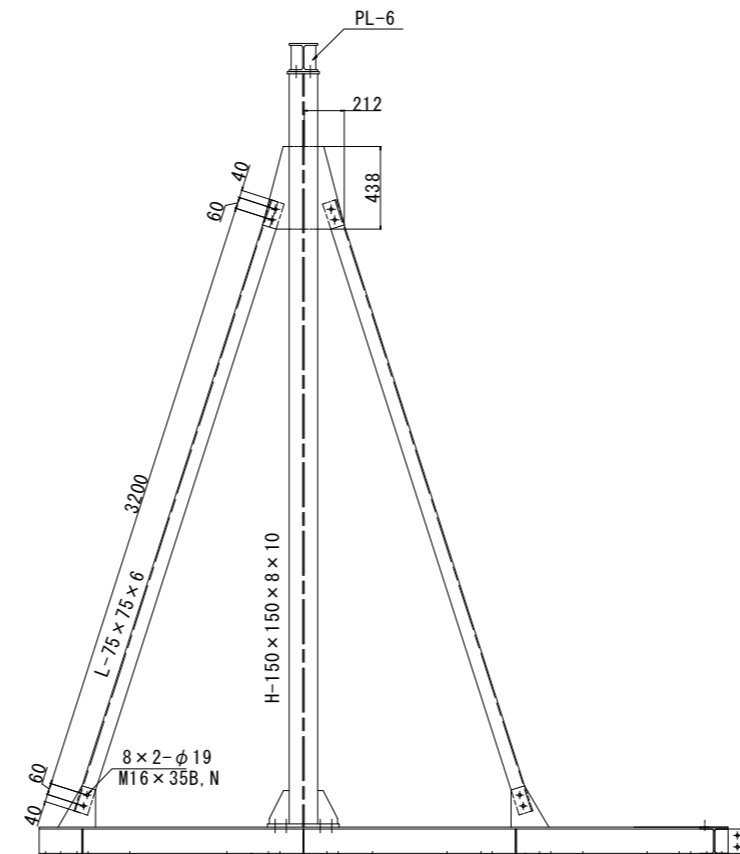
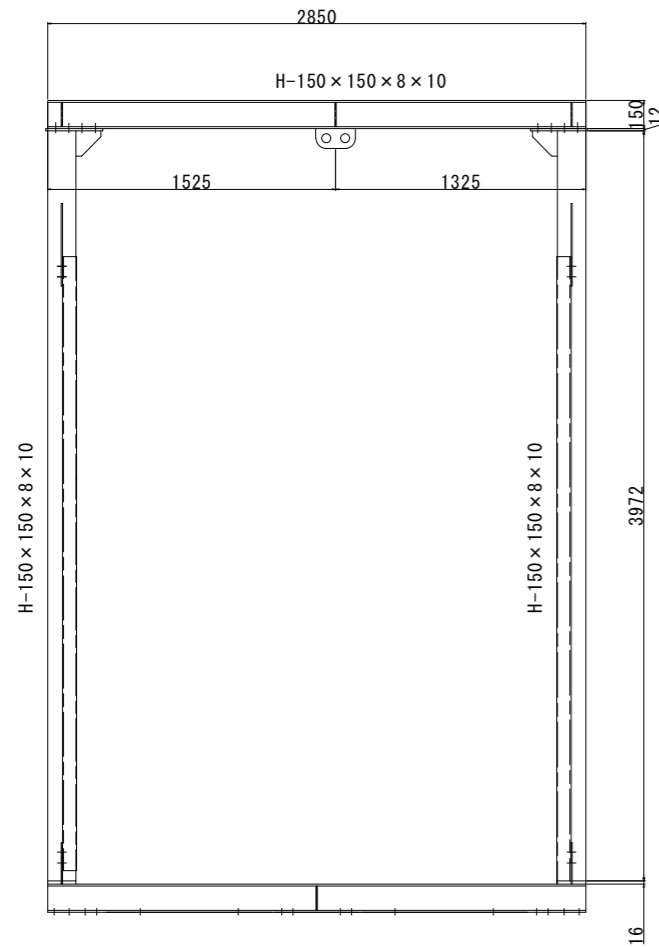
図面番号	第 6 号	図面総数	全 15 葉
工事名称	明神第八排水機場新設工事		
図 名	スクリーン詳細図	縮 尺	1:30
製作年月	令和 4 年 6 月	所属年度	令和 4 年度
係 員	課 長	副 課 長	係 長
	設 計	製 図	照 査
鳴門市 都市建設部 土木課			

門構詳細図 S=1:20

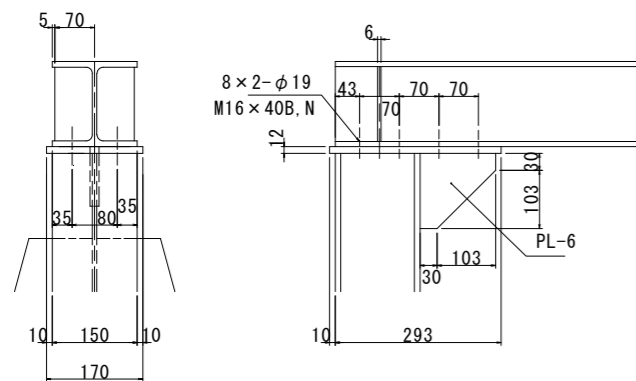
1. 特記なき材質は、SUS304とする。

【 材料数量表 】

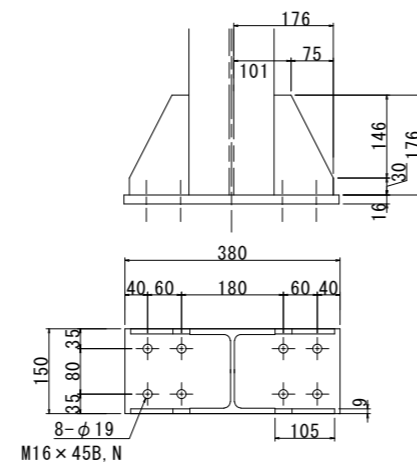
規 格	数 量	材 質	重 量	製 作 数	総重量
① H-150×150×8×10	1式	SUS304	345.5kg	1式	517.4kg
② L-75×75×6	1式	SUS304	94.2kg		
③ PL-16	1式	SUS304	17.3kg		
④ PL-12	1式	SUS304	9.8kg		
⑤ PL-9	1式	SUS304	17.7kg		
⑥ PL-6	1式	SUS304	26.7kg		
⑦ ボルト、ナット	1式	SUS304	6.2kg		



A部詳細図



ベースプレート詳細図



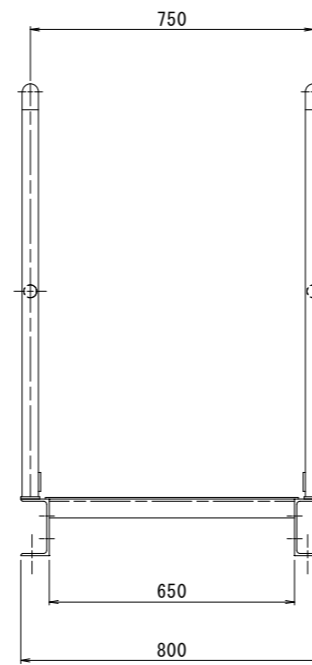
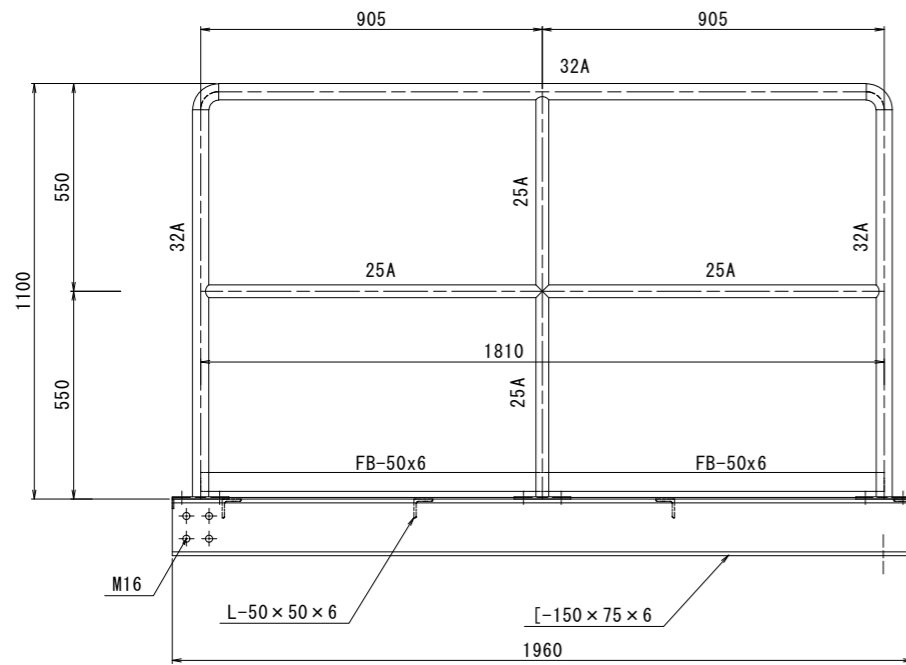
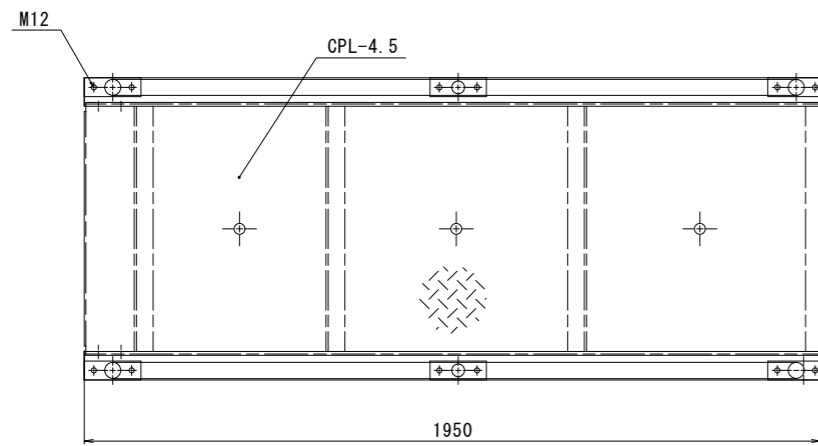
図面番号	第 7 号	図面総数	全 15 葉
工事名称	明神第八排水機場新設工事		
図 名	門構詳細図		縮尺 1:20
製作年月	令和4年 6月	所属年度	令和4年度
係 員	課 長	副 課 長	係 長
	設 計	製 図	照 査
鳴門市 都市建設部 土木課			

管理橋詳細図 S=1:10

1. 特記なき材質は、SUS304とする。

【 材料数量表 】

①	規 格	数 量	材 質	重 量	製作数	総重量
①	[-150×75×6	1式	SUS304	246.2kg	1式	331.1kg
②	32A Sch10	1式	SUS304	22.4kg		
③	25A Sch10	1式	SUS304	13.3kg		
④	FB-50×6	1式	SUS304	10.9kg		
⑤	L-50×50×6	1式	SUS304	11.7kg		
⑥	CPL-4.5	1式	SUS304	24.8kg		
⑦	ボルト、ナット	1式	SUS304	1.8kg		



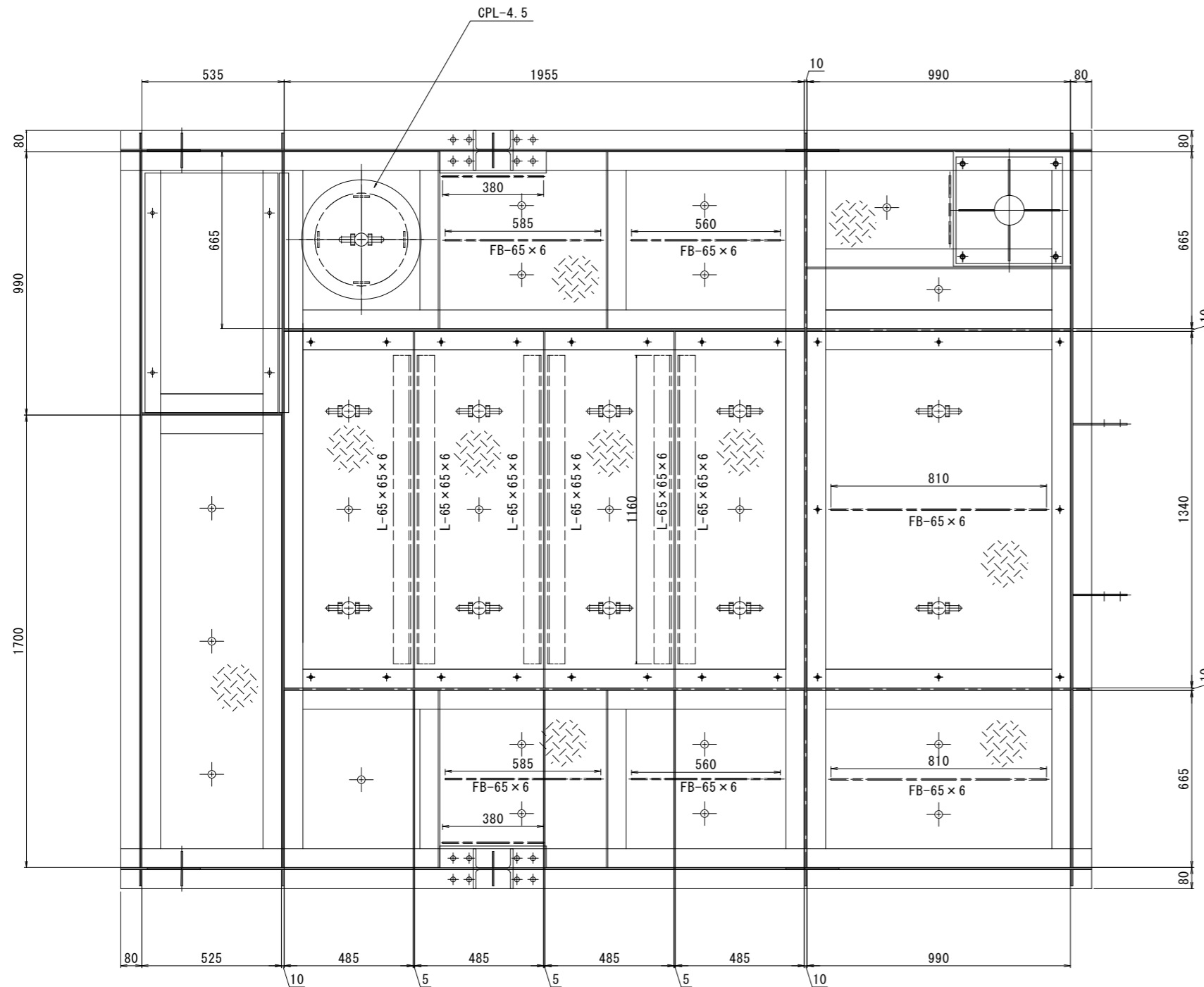
図面番号	第 8 号	図面総数	全 15 葉
工事名称	明神第八排水機場新設工事		
図 名	管理橋詳細図		縮尺 1:10
製作年月	令和4年 6月	所属年度	令和4年度
係 員	課 長	副 課 長	係 長
			設計・製図 照 査
鳴門市 都市建設部 土木課			

鋼製蓋詳細図 S=1:10

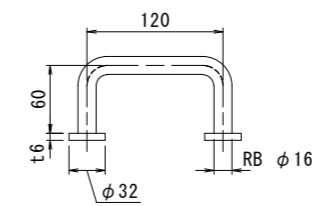
1. 特記なき材質は、SUS304とする。

【 材料数量表 】

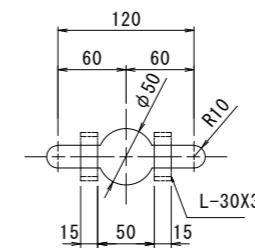
規格	数量	材質	重量	製作数	総重量
① CPL-4.5	1式	SUS304	330.7kg	1式	393.9kg
② L-65×65×6	1式	SUS304	41.6kg		
③ FB-65×6	1式	SUS304	15.2kg		
④ RB-16	1式	SUS304	4.2kg		
⑤ PL-6	1式	SUS304	1.1kg		
⑥ L-30×30×3	1式	SUS304	0.5kg		
⑦ ボルト、ナット	1式	SUS304	0.6kg		



取手詳細図



取手取付穴詳細図



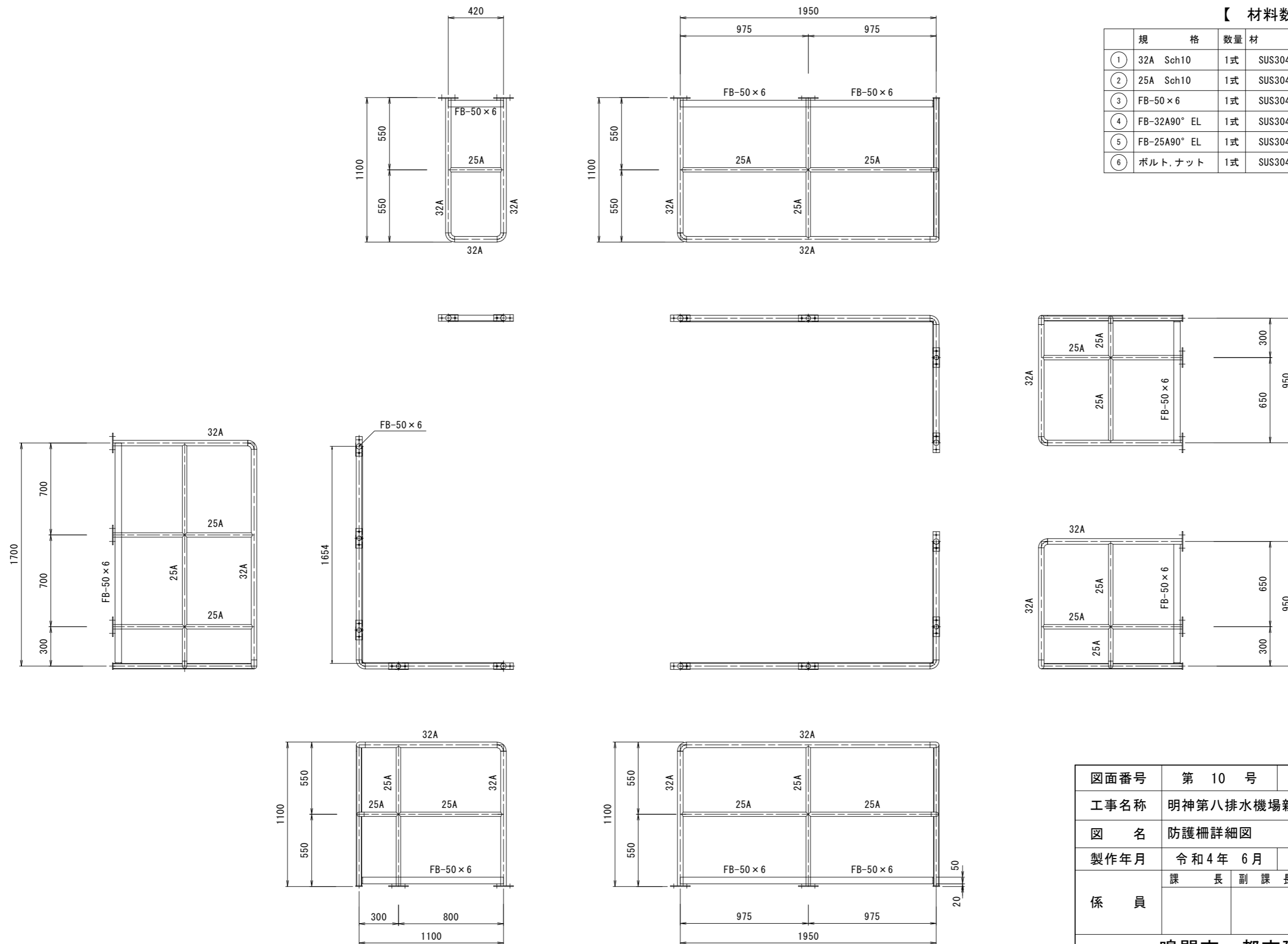
図面番号	第 9 号	図面総数	全 15 葉
工事名称	明神第八排水機場新設工事		
図 名	鋼製蓋詳細図	縮尺	1:10
製作年月	令和4年 6月	所属年度	令和4年度
係 員	課 長	副 課 長	係 長 設計・製図 照 査
鳴門市 都市建設部 土木課			

防護柵詳細図 S=1:15

1. 特記なき材質は、SUS304とする。

【 材料数量表 】

規 格	数量	材 質	重 量	製作数	総重量
① 32A Sch10	1式	SUS304	49.4kg	1式	110.2kg
② 25A Sch10	1式	SUS304	37.2kg		
③ FB-50×6	1式	SUS304	19.1kg		
④ FB-32A90° EL	1式	SUS304	1.8kg		
⑤ FB-25A90° EL	1式	SUS304	0.5kg		
⑥ ボルト、ナット	1式	SUS304	2.2kg		



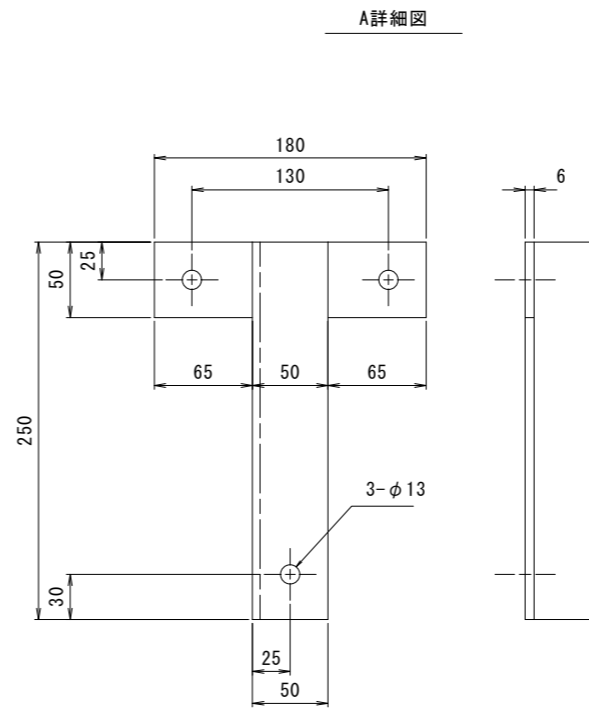
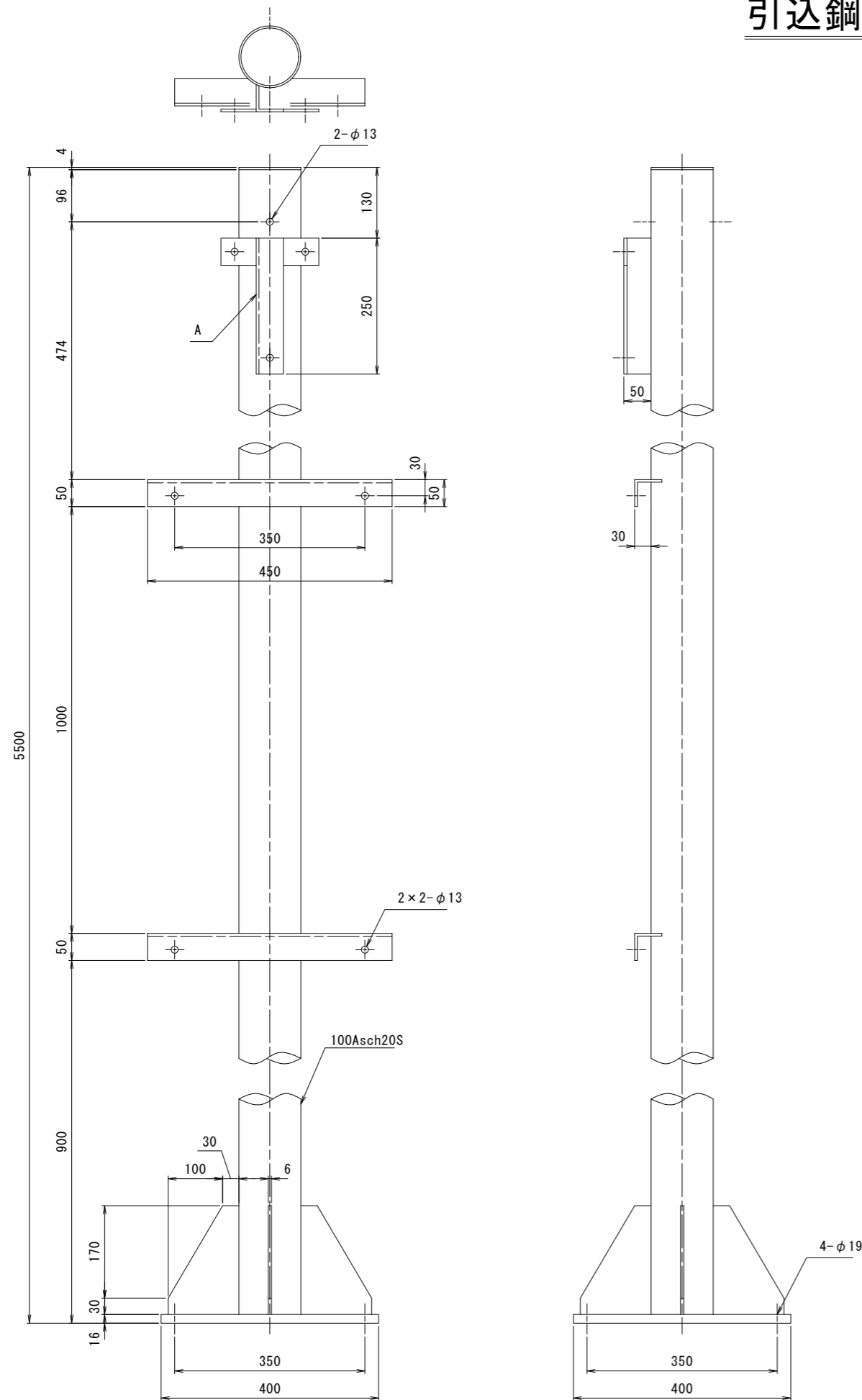
図面番号	第 10 号	図面総数	全 15 葉
工事名称	明神第八排水機場新設工事		
図 名	防護柵詳細図		縮尺 1:15
製作年月	令和 4 年 6 月	所属年度	令和 4 年度
係 員	課 長	副 課 長	係 長
	設計・製図	照 査	
鳴門市 都市建設部 土木課			

1. 特記なき材質は、SUS304とする。

引込鋼管柱詳細図 S=1:5

【 材料数量表 】

①	規 格	数 量	材 質	重 量	製 作 数	総重量
①	100A	1式	SUS304	60.5kg	1式	93.3kg
②	L-50×50×6	1式	SUS304	6kg		
③	PL-16	1式	SUS304	20.3kg		
④	PL-6	1式	SUS304	0.3kg		
⑤	PL-6	1式	SUS304	5kg		
⑥	PL-4	1式	SUS304	0.4kg		
⑦	ボルト、ナット	1式	SUS304	0.8kg		

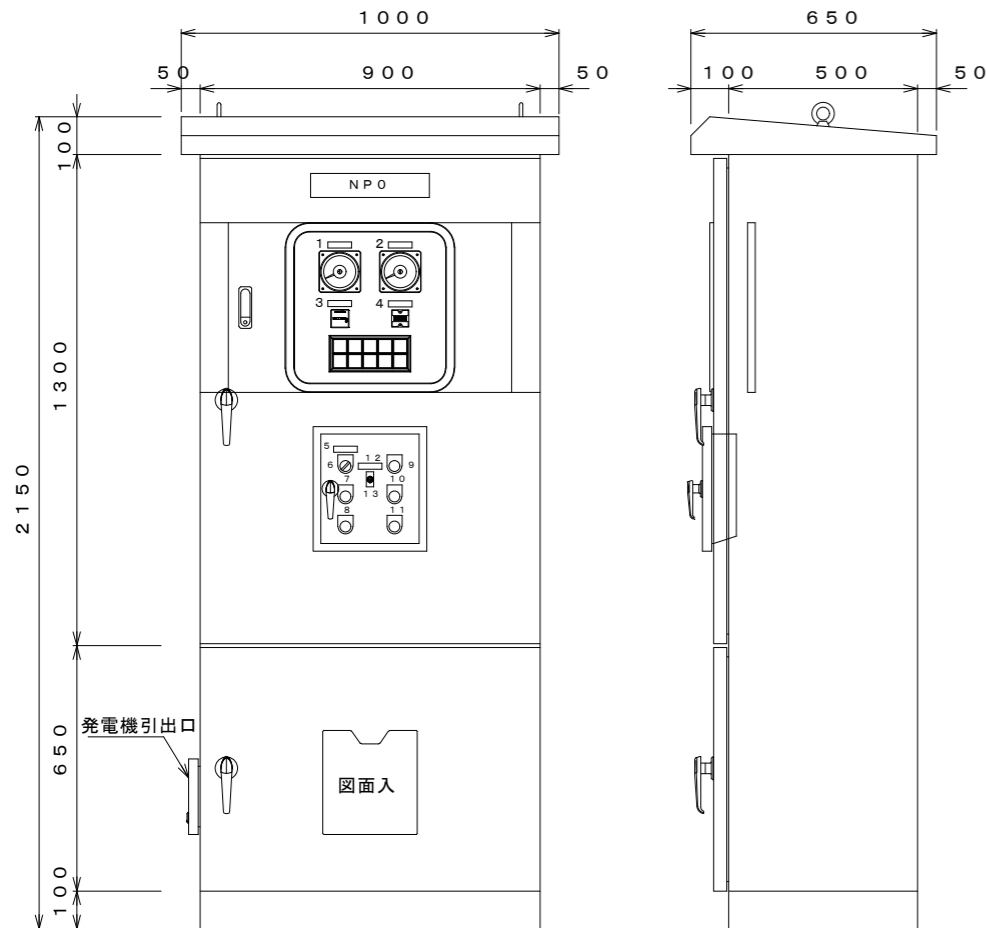


図面番号	第 11 号	図面総数	全 15 葉
工事名称	明神第八排水機場新設工事		
図 名	引込鋼管柱詳細図		縮尺 1:5
製作年月	令和4年 6月	所属年度	令和4年度
係 員	課 長	副 課 長	係 長
	設計・製図	照 査	
鳴門市 都市建設部 土木課			

盤外形図 S=1:10

ポンプ制御盤外形図

集合表示灯記入文字



製作仕様

製作数	1面
材質	本体、扉 SUS304 2t
塗装色	5Y7/1

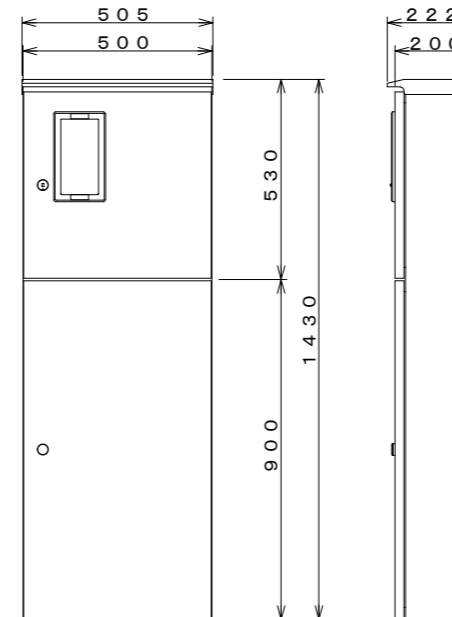
銘板名称

No.	名称	サイズ
NPO	ポンプ制御盤	W315×H63×2t
1	電圧計	W63×H16×2t
2	電流計	W63×H16×2t
3	稼働時間計	W63×H16×2t
4	稼働回数計	W63×H16×2t
5	運転方式選択	W63×H16×2t
6	手動 切 自動	30Φメガネ
7	運転	30Φメガネ
8	停止	30Φメガネ
9	ランプテスト	30Φメガネ
10	警報停止	30Φメガネ
11	故障復帰	30Φメガネ
12	湯水解除	W63×H16×2t
13	通常解除	W20×H40×2t

引込開閉器盤外形図

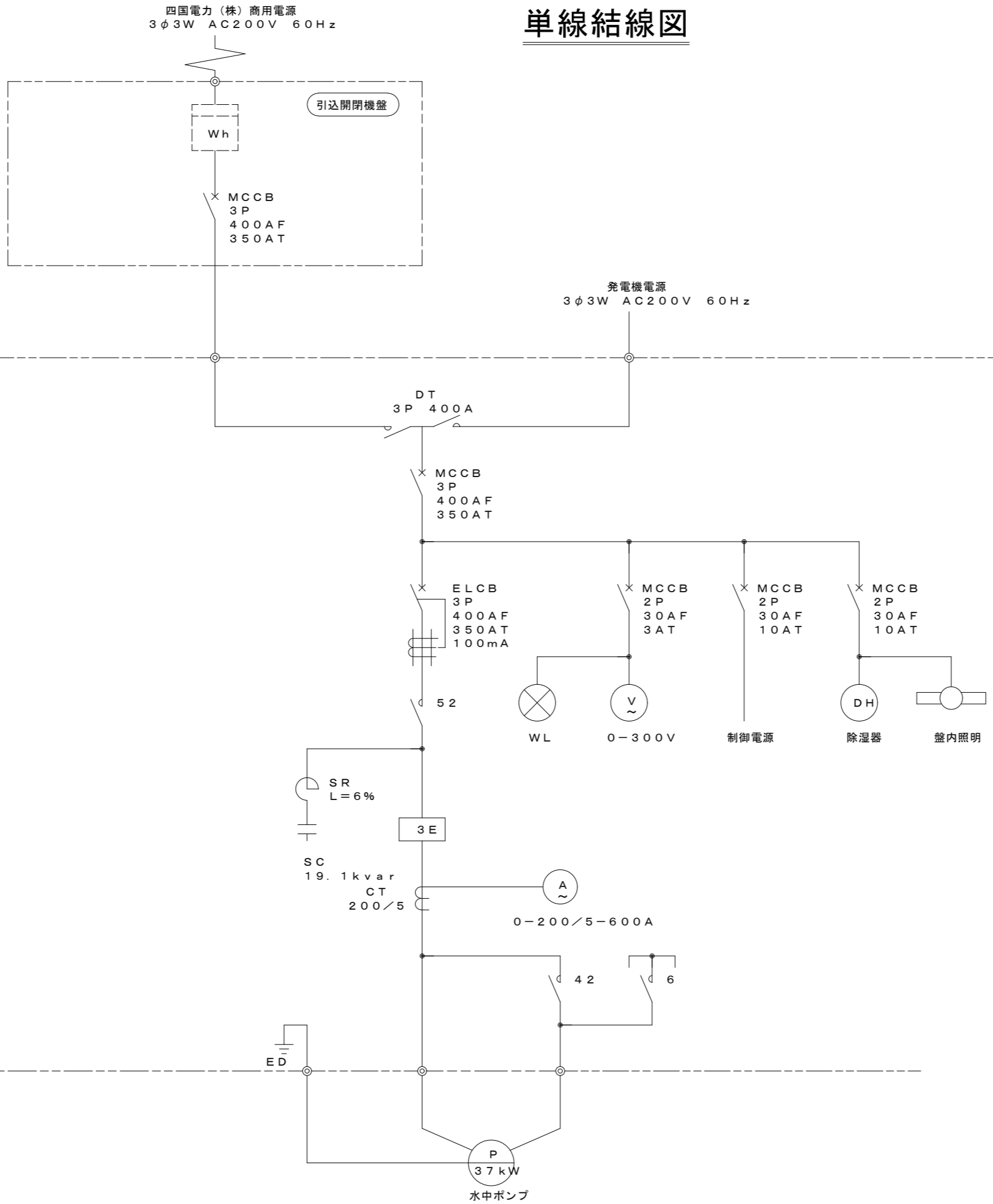
製作仕様

製作数	1面
材質	本体、扉 SUS304 1.5t
塗装色	5Y7/1



図面番号	第 12 号	図面総数	全 15 葉
工事名称	明神第八排水機場新設工事		
図名	盤外形図	縮尺	1:10
製作年月	令和4年 6月	所属年度	令和4年度
係員	課長	副課長	係長
	設計・製図	照査	
鳴門市 都市建設部 土木課			

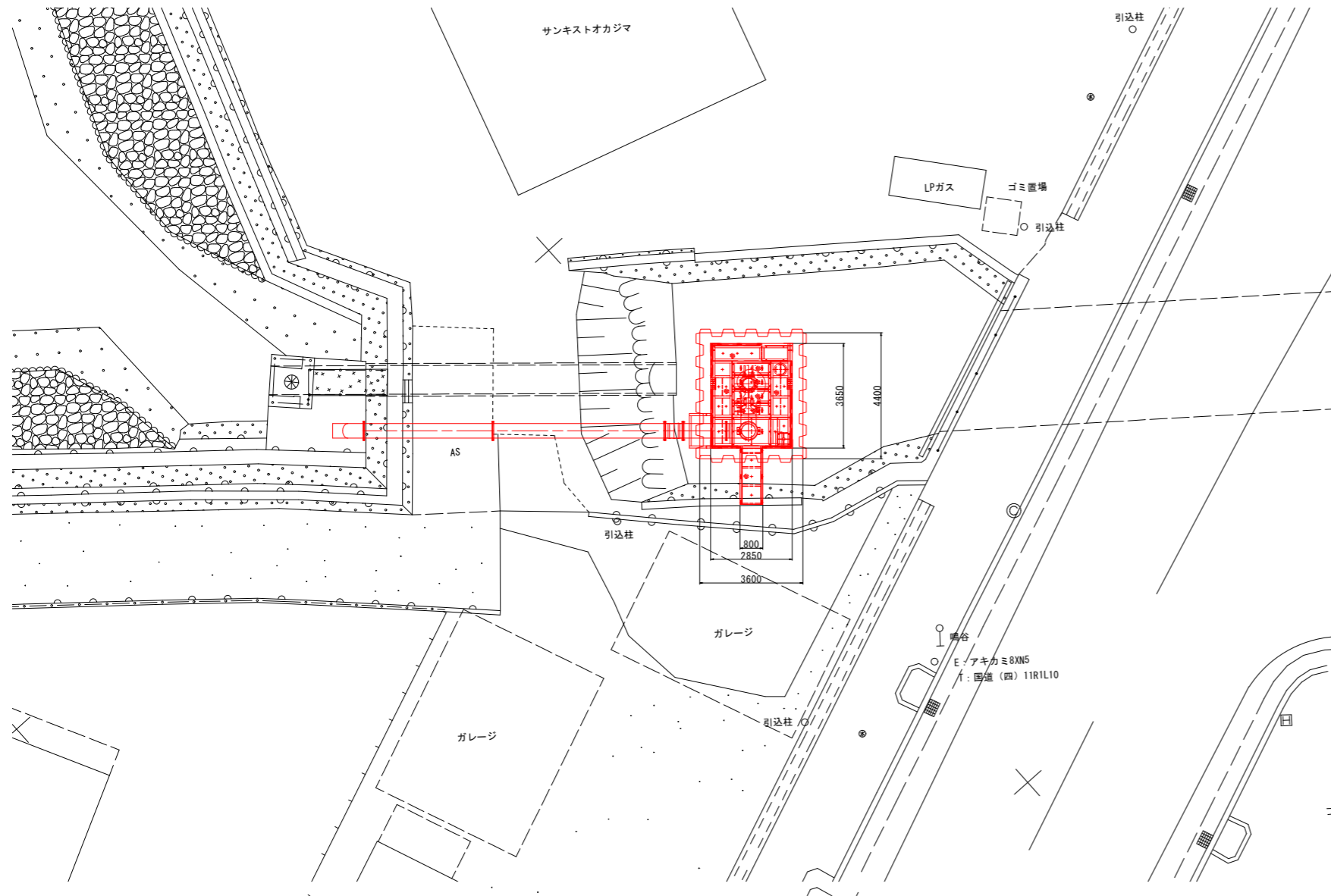
単線結線図



図面番号	第 13 号	図面総数	全 15 葉
工事名称	明神第八排水機場新設工事		
図 名	単線結線図		縮尺 1:1
製作年月	令和4年 6月	所属年度	令和4年度
係 員	課 長	副 課 長	係 長
	設計・製図	照 査	
鳴門市 都市建設部 土木課			

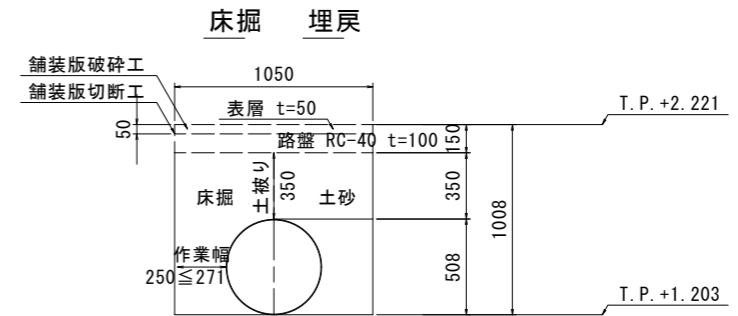
配管土工一般図 S=1:100

平面図 S=1:100

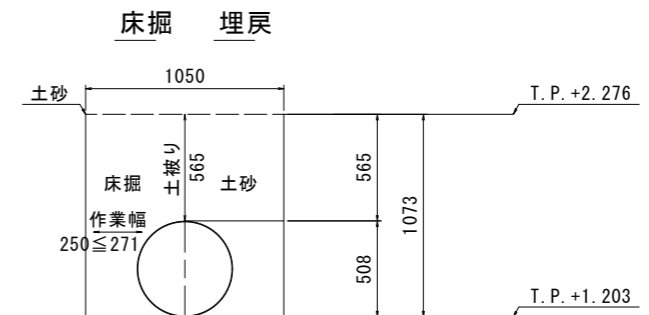


土工及び埋戻復旧標準図 S=1:20

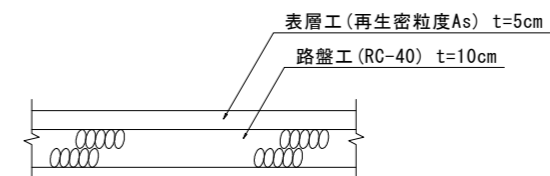
1-1断面



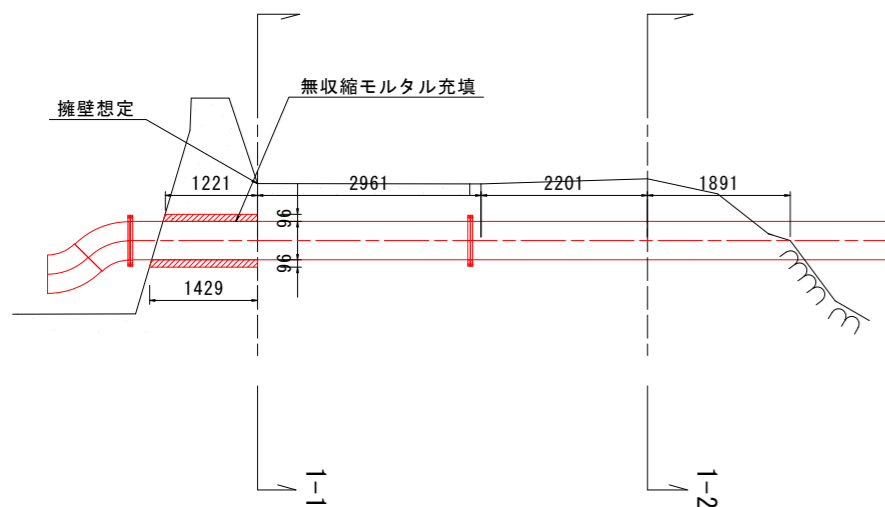
1-2断面



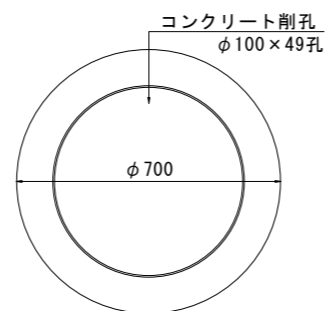
舗装版復旧標準図 S=1:10



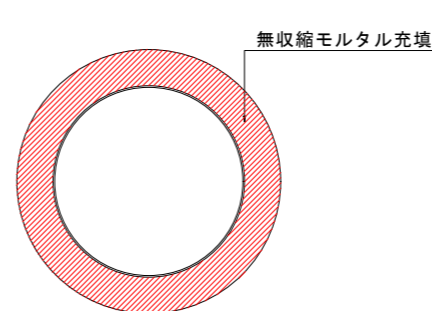
縦断図 S=1:50



コンクリート削孔詳細図 S=1:10



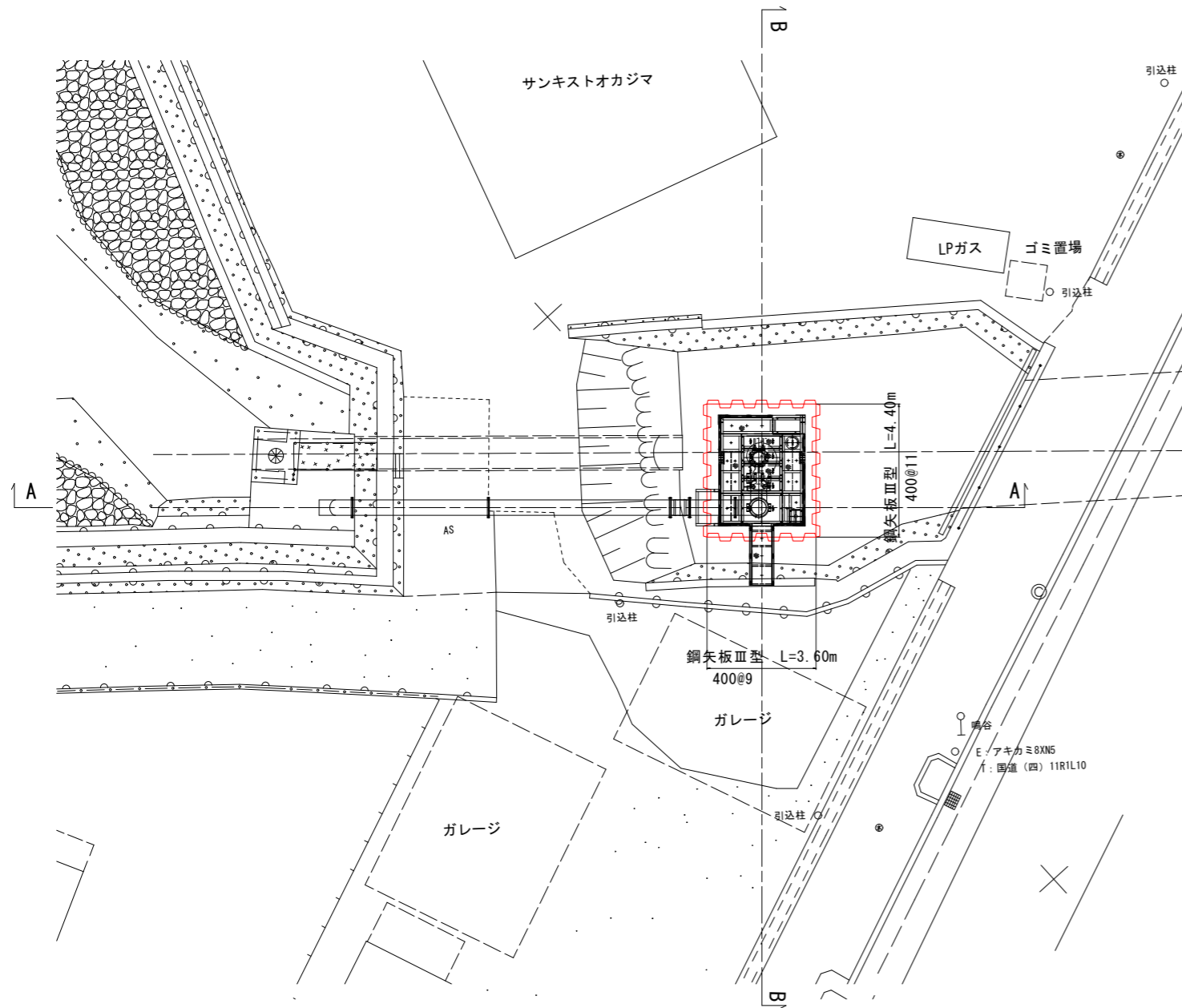
無収縮モルタル充填詳細図 S=1:10



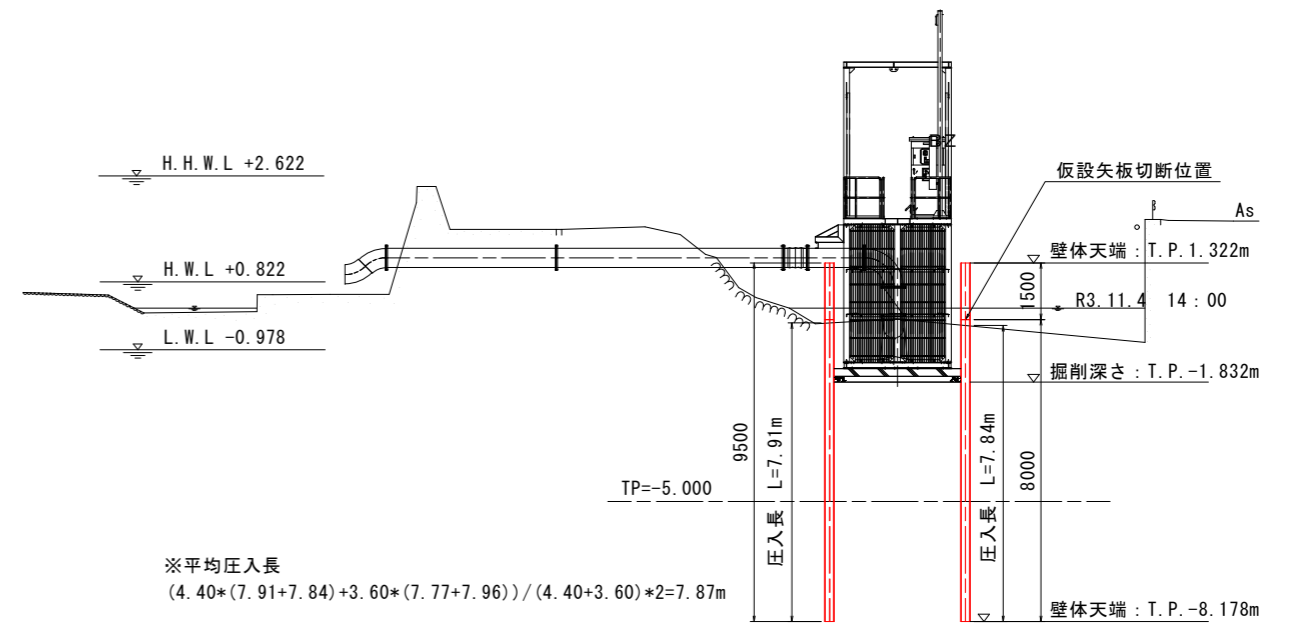
図面番号	第 14 号	図面総数	全 15 葉
工事名称	明神第八排水機場新設工事		
図 名	配管土工一般図		縮尺 図示
製作年月	令和 4 年 6 月	所属年度	令和 4 年度
係 員	課 長	副 課 長	係 長 設計・製図 照 査
鳴門市 都市建設部 土木課			

仮設計画平面図 S=1:100

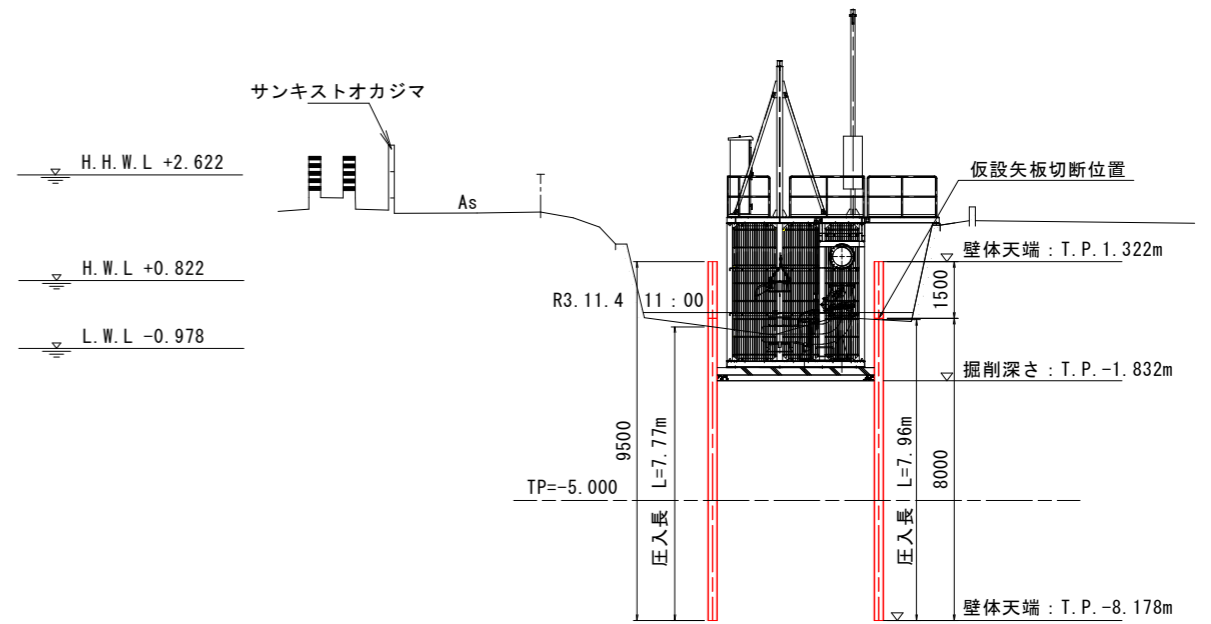
平面図 S=1:100



A-A断面図 S=1:100



B-B断面図 S=1:100



図面番号	第 15 号	図面総数	全 15 葉
工事名称	明神第八排水機場新設工事		
図名	仮設計画平面図		縮尺 図示
製作年月	令和4年 6月	所属年度	令和4年度
係員	課長	副課長	係長
			設計・製図 照査
鳴門市 都市建設部 土木課			