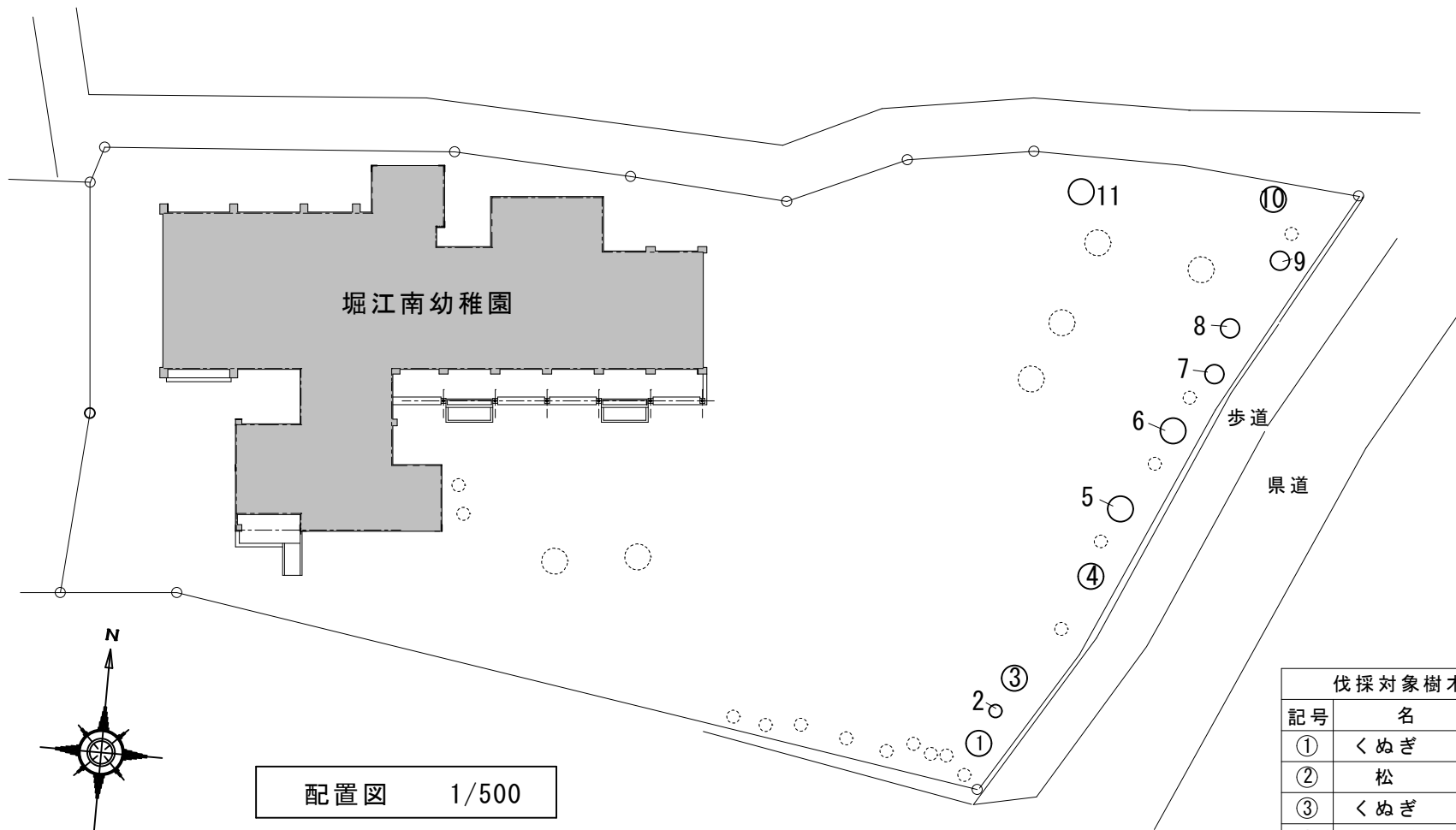


特記事項

- ・対象樹木はすべて根元(地面から20cm程度)で伐採する
- ・伐採後の切り株には除草剤を散布すること
- ・エリア内の雑草やツタ類、学校が剪定した枝等についてもすべて撤去処分する
- ・対象樹木は、現地にテープで印をつけてあるので確認の上、伐採を行う
- ・伐採により発生した廃材については、処分場にて適正に処分すること
- ・剪定対象樹木については、建物にかからないように剪定を行う

伐採対象樹木		剪定対象樹木	
記号	名	記号	名
①	メタセコイヤ	㉑	ナギ
②	ケツケイシュ		
③	クスノキ		
④	センダングサ		
⑤	ヤマモモ		
⑥	モミ		
⑦	センダングサ		
⑧	ヤマモモ		
⑨	ソメイヨシノ		
⑩	ヤマモモ		
⑪	モミノキ		
⑫	エノキ		
⑬	ソメイヨシノ		
⑭	ヤブツバキ		
⑮	ソメイヨシノ		
⑯	キンモクセイ		
⑰	ソメイヨシノ		
⑱	キンモクセイ		
⑲	キンモクセイ		
⑳	ソメイヨシノ		

配置図 1/300



特記事項

- ・対象樹木はすべて根元(地面から20cm程度)で伐採する
- ・伐採後の切り株には除草剤を散布すること
- ・対象樹木は、現地にテープで印をつけてあるので確認の上、伐採を行う
- ・伐採により発生した廃材については、処分場にて適正に処分すること

伐採対象樹木	
記号	名
①	くぬぎ
②	松
③	くぬぎ
④	くぬぎ
⑤	くぬぎ
⑥	せんだん
⑦	くぬぎ
⑧	くぬぎ
⑨	くぬぎ
⑩	くぬぎ
⑪	せんだん