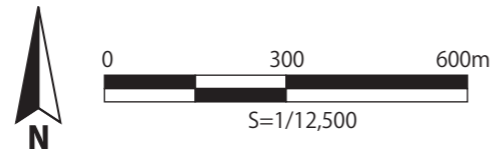
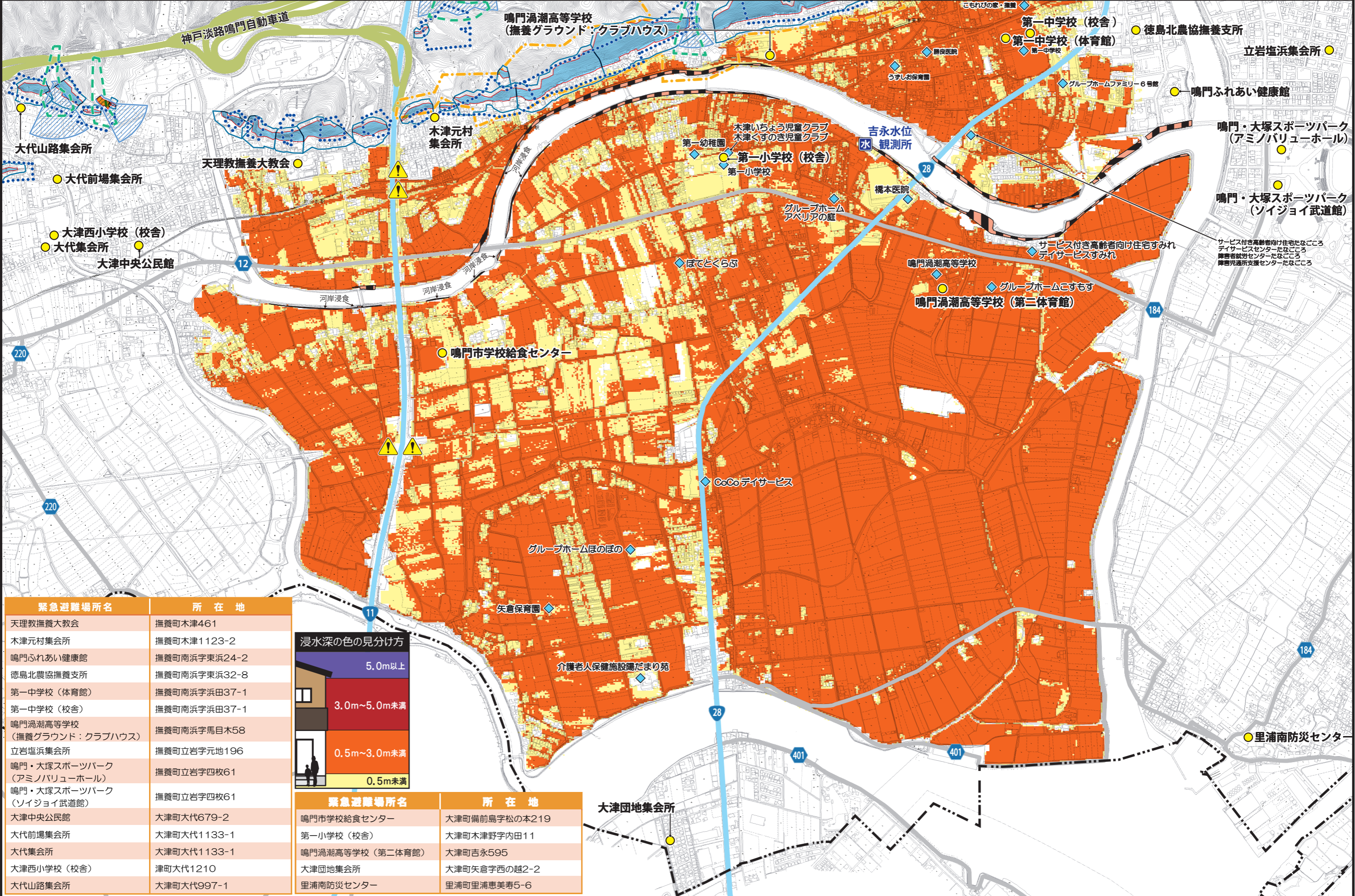


鳴門市 洪水ハザードマップ 新池川

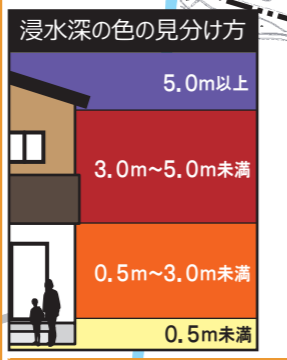


早期立ち退き避難区域
河岸浸食区域
● 緊急避難場所
 ◆ 要配慮者利用施設(洪水時)
 土砂災害警戒区域
急傾斜地
土石流
地すべり
土砂災害危険箇所
急傾斜地崩壊危険箇所
土石流危険渓流(区域)
地すべり危険箇所
▲ アンダーパス
 水位観測所
 鳴門市境

1
2



緊急避難場所名	所在地
天理教撫養大教会	撫養町木津461
木津元村集会所	撫養町木津1123-2
鳴門ふれあい健康館	撫養町南浜字東浜24-2
徳島北農協撫養支所	撫養町南浜字東浜32-8
第一中学校(体育館)	撫養町南浜字浜田37-1
第一中学校(校舎)	撫養町南浜字浜田37-1
鳴門渦潮高等学校(撫養グラウンド:クラブハウス)	撫養町南浜字馬目木58
立岩塩浜集会所	撫養町立岩字元地196
鳴門・大塚スポーツパーク(アミノバリューホール)	撫養町立岩字四枚61
鳴門・大塚スポーツパーク(ソイジョイ武道館)	撫養町立岩字四枚61
大津中央公民館	大津町大代679-2
大代前場集会所	大津町大代1133-1
大代集会所	大津町大代1133-1
大津西小学校(校舎)	大津町大代1210
大代山路集会所	大津町大代997-1



緊急避難場所名	所在地
鳴門市学校給食センター	大津町備前島字松の本219
第一小学校(校舎)	大津町木津野字内田11
鳴門渦潮高等学校(第二体育館)	大津町吉永595
大津団地集会所	大津町矢倉字西の越2-2
里浦南防災センター	里浦町里浦恵美寿5-6

このマップは、徳島県が公表した「吉野川水系新池川 洪水浸水想定区域図(想定最大規模)」(令和元年8月27日)を基に作成しています。水防法の規定により指定された、想定し得る最大規模の降雨による新池川の氾濫を想定しており、支川の決壊による氾濫、高潮および内水による氾濫を考慮しているものではありません。測量法に基づく国土地理院長承認(使用) R2JHs 843