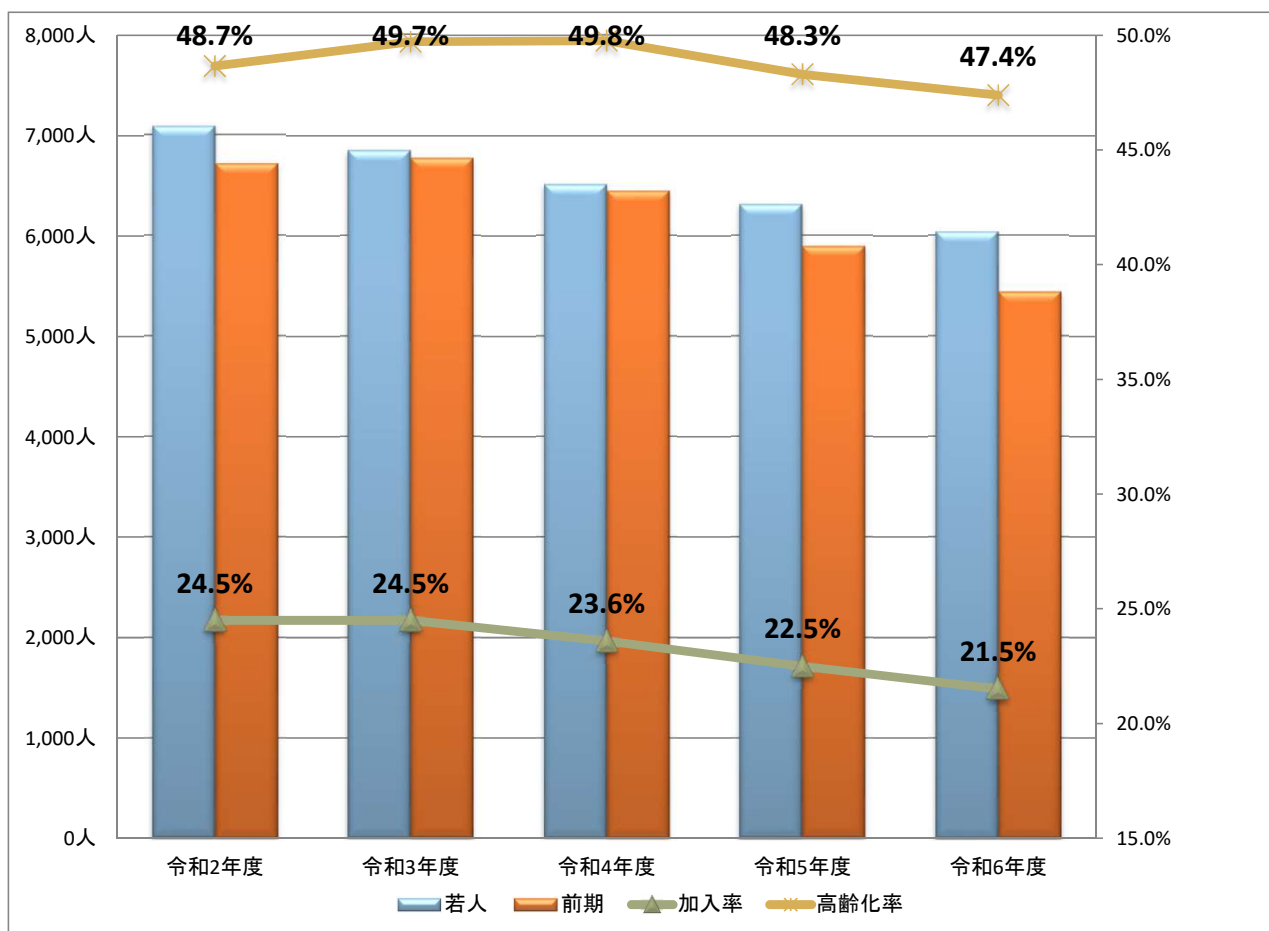


◆被保険者数と加入率の推移

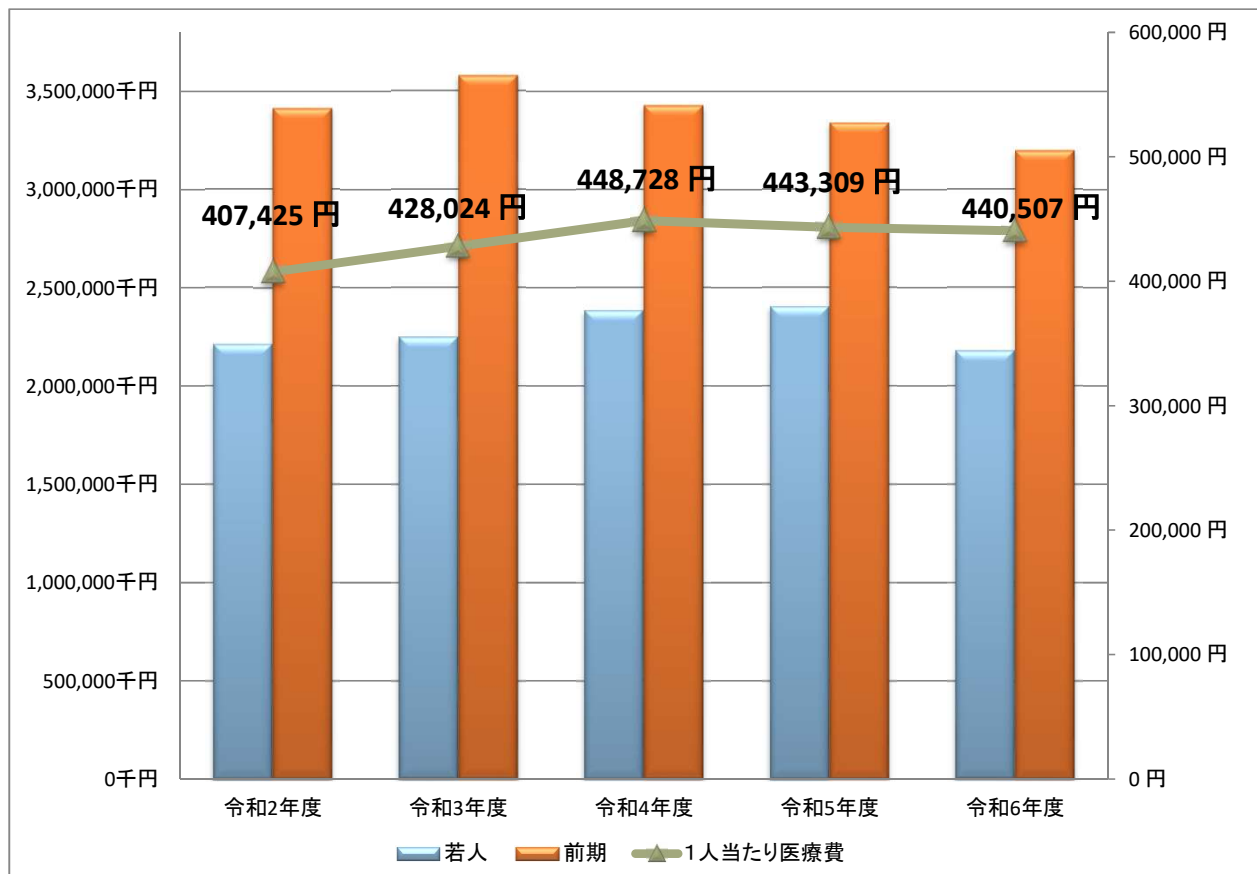


※年度平均(3月～2月)

年度	世帯の状況				人口の状況				世帯平均人員	
	総世帯数	国保世帯数	前年比	加入率	総人口	被保険者数	前年比	加入率	全市	国保
2	26,232	8,484	99.1%	32.3%	56,356	若人	7,088	95.2%	2.15	1.63
						前期	6,716	100.1%		
						合計	13,804	97.5%		
3	26,188	8,480	100.0%	32.4%	55,595	若人	6,848	96.6%	2.12	1.61
						前期	6,773	100.8%		
						合計	13,621	98.7%		
4	26,185	8,201	96.7%	31.3%	54,864	若人	6,508	95.0%	2.10	1.58
						前期	6,446	95.2%		
						合計	12,954	95.1%		
5	26,199	7,813	95.3%	29.8%	54,175	若人	6,311	97.0%	2.07	1.56
						前期	5,895	91.5%		
						合計	12,206	94.2%		
6	26,144	7,469	95.6%	28.6%	53,359	若人	6,038	95.7%	2.04	1.54
						前期	5,439	92.3%		
						合計	11,477	94.0%		

若人 … 65歳未満の被保険者
前期 … 65歳～74歳の被保険者

◆医療費と1人当たり医療費の推移

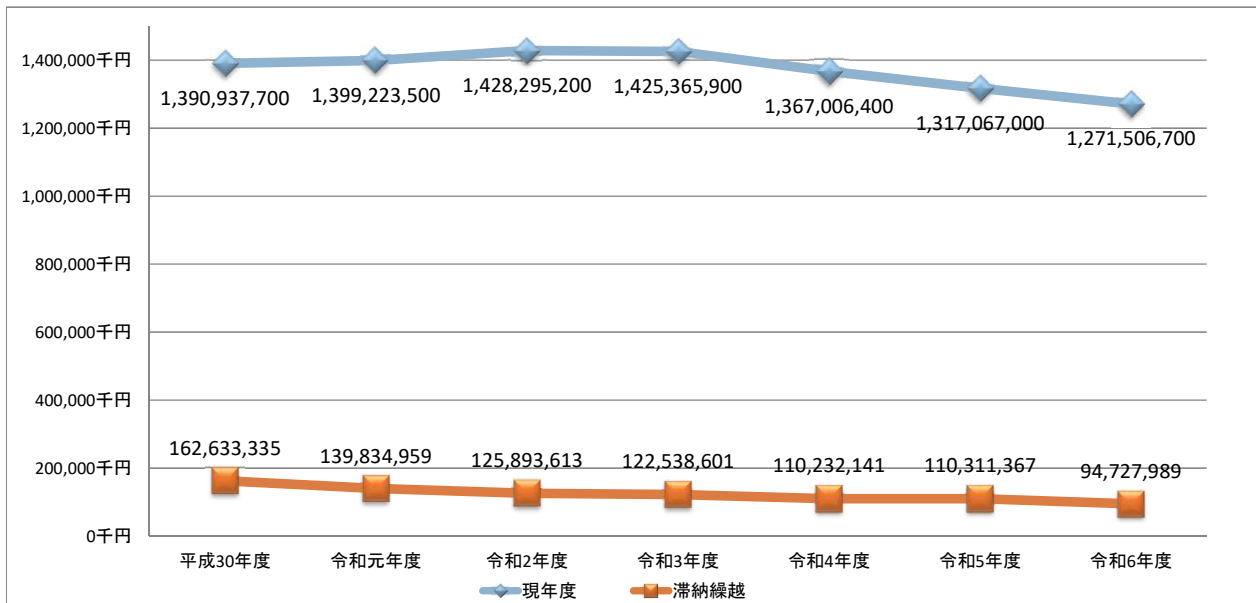


年度	区分	医療費		1人当たり医療費		1世帯当たり医療費	
			前年比		前年比		前年比
2	若人	2,213,681,502	95.6%	312,314	98.4%	662,905	95.3%
	前期	3,410,408,034	93.7%	507,803	104.4%		
	合計	5,624,089,536	94.4%	407,425	102.4%		
3	若人	2,250,686,178	101.7%	328,663	100.4%	687,513	103.7%
	前期	3,579,427,598	105.0%	528,485	93.6%		
	合計	5,830,113,776	103.7%	428,024	96.8%		
4	若人	2,385,504,656	106.0%	366,550	105.2%	708,795	103.1%
	前期	3,427,323,717	95.8%	531,698	104.1%		
	合計	5,812,828,373	99.7%	448,728	105.1%		
5	若人	2,405,012,029	100.8%	369,547	100.8%	700,235	98.8%
	前期	3,337,613,602	97.4%	517,781	97.4%		
	合計	5,742,625,631	98.8%	443,309	98.8%		
6	若人	2,180,252,564	90.7%	345,469	93.5%	688,190	98.3%
	前期	3,196,577,502	95.8%	542,252	104.7%		
	合計	5,376,830,066	93.6%	440,507	99.4%		

※ここでの医療費は療養給付費と療養費の費用額合計

◆保険料の調定額と収納率の推移

(1) 調定額の推移



(単位:円)

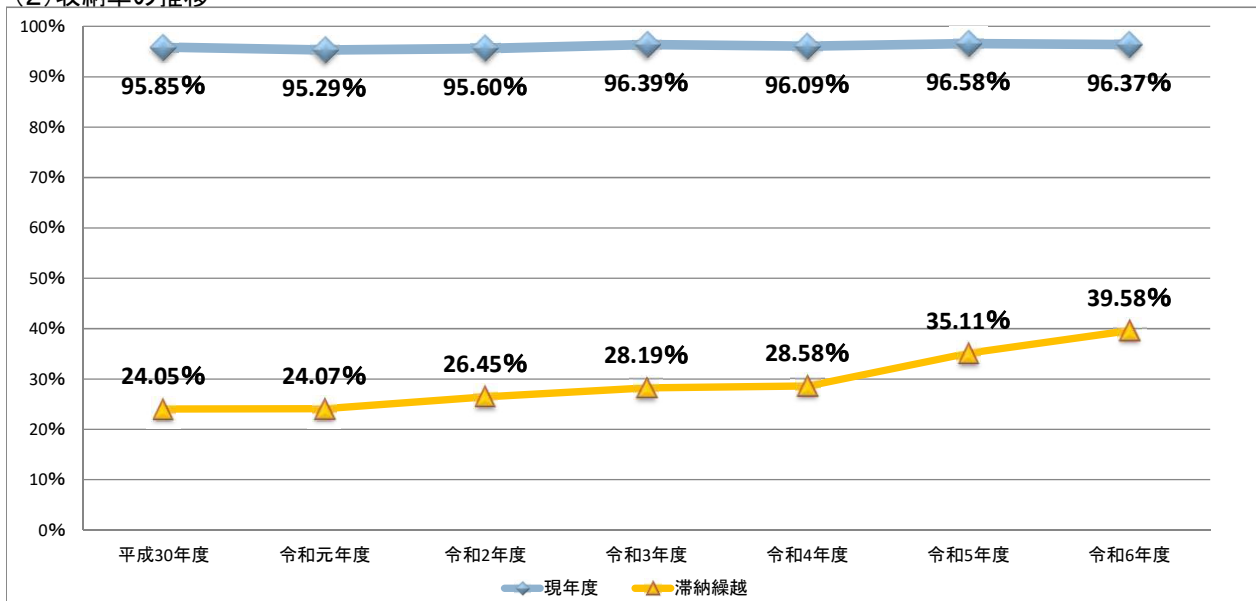
区分	平成30年度	令和元年度	令和2年度	令和3年度	令和4年度	令和5年度	令和6年度
保険料調定額	1,553,571,035	1,539,058,459	1,554,188,813	1,547,904,501	1,477,238,541	1,427,378,367	1,366,234,689
現年度	1,390,937,700	1,399,223,500	1,428,295,200	1,425,365,900	1,367,006,400	1,317,067,000	1,271,506,700
滞納繰越	162,633,335	139,834,959	125,893,613	122,538,601	110,232,141	110,311,367	94,727,989

※保険料は最終調定額

<対前年比>

区分	平成30年度	令和元年度	令和2年度	令和3年度	令和4年度	令和5年度	令和6年度
保険料調定額	—	99.1%	101.0%	99.6%	95.4%	96.6%	95.7%
現年度	—	100.6%	102.1%	99.8%	95.9%	96.3%	96.5%
滞納繰越	—	86.0%	90.0%	97.3%	90.0%	100.1%	85.9%

(2) 収納率の推移



(単位:%)

区分	平成30年度	令和元年度	令和2年度	令和3年度	令和4年度	令和5年度	令和6年度
収納率	88.34	88.82	90.00	90.99	91.05	91.83	92.43
現年度	95.85	95.29	95.60	96.39	96.09	96.58	96.37
滞納繰越	24.05	24.07	26.45	28.19	28.58	35.11	39.58