



# 鳴門市 在宅医療・ 介護ガイド

(地域資源マップ改訂版)

いつまでもこのまちで  
安心して暮らしていくために

鳴門市

地域でいきいきと暮らすために

# 地域包括ケア

地域包括ケアシステムとは、高齢者が住み慣れた地域で自分らしい暮らしを続けることができるよう、  
住まい・医療・介護・予防・生活支援の各分野が互いに連携しながら、  
必要とされるサービスを切れ目なく提供していくサポート体制です。

## 医療

### 病気になったら…

在宅でも安心して医療が受けられるように、地域の「かかりつけ医」を中心とした訪問診療や往診を含めた24時間対応の在宅医療をはじめとして、看護師などによる訪問看護、専門医療機関、歯科医師、薬剤師との連携などの医療環境を整備・充実させています。

## 介護

### 介護が必要になったら…

介護が必要になっても在宅を中心に生活できるように、訪問介護（ホームヘルプ）、通所介護（デイサービス）、通所リハビリテーション（デイケア）などのサービスを充実させ、よりきめ細かく在宅での暮らしをサポートする「地域密着型サービス」も強化しています。

## 住まい

自宅・サービス付高齢者住宅など

訪問診療  
訪問看護など

訪問介護  
訪問リハ  
通所介護など

通所  
入所

地域交流  
社会参加



介護予防  
生活支援

## 生活支援

暮らしの  
サポートセンター

いつまでも元気で暮らすために…

老人クラブ

自治会

ボランティア

NPO

など

## 介護予防

介護予防教室

いきいきサロン

### 鳴門市 長寿介護課

総合相談・介護予防の推進

連携体制の整備

### 地域包括支援センター

総合相談・介護予防ケアマネジメント

権利擁護

包括的継続的ケアマネジメント支援

連携



# 鳴門市在宅医療・介護ガイド(目次)



在宅医療・介護を受けたいと思ったときは？	1
在宅医療・介護相談窓口	2
<b>在宅医療</b>	
在宅生活を支える「医療」	3～4
医療機関	5～6
歯科診療所	7
調剤薬局	8
在宅生活を支える「看護」	9
訪問看護ステーション	10
<b>在宅介護</b>	
在宅生活を支える「介護」	11
居宅介護支援事業所	12
訪問介護事業所	13
定期巡回・随時対応型訪問介護事業所	14
訪問リハビリテーション事業所・通所リハビリテーション事業所	
通所介護事業所・認知症対応型通所介護事業所	15
小規模多機能型居宅介護事業所	
地域密着型通所介護事業所・福祉用具貸与・販売事業所	16
短期入所生活介護事業所・短期入所療養介護事業所(ショートステイ)	17
その他高齢者の在宅生活を支える事業	17～18
<b>その他</b>	
介護保険施設	19
介護保険施設以外の施設	20
在宅医療・介護を支える人たち	21～22
在宅医療・介護ガイドMAP	23～24

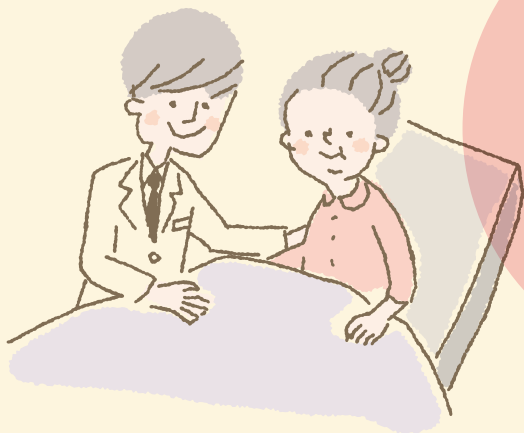
# 在宅医療・介護を 受けたいと思ったときは？

在宅生活を続けるためには、多くの場合「医療サービス」と「介護サービス」が必要となります。  
鳴門市では、誰もが自分らしい生活を送れるように、さまざまな職種の人が連携して体制を支えています。  
在宅医療や介護を希望する場合は、かかりつけ医をはじめ、医療ソーシャルワーカー、  
地域包括支援センターやケアマネジャーなどに相談しましょう。

## 医療サービス

診療などの提供

- 訪問診療
- 訪問看護
- 訪問歯科診療
- 訪問薬剤管理 など



医療保険を利用



## 訪問看護



※訪問看護は、介護保険と医療保険の両方でサービスを受けることができます（介護保険の給付は、医療保険の給付に優先します）。

## 介護サービス

日常生活上の支援

- 訪問介護
- 訪問リハビリ
- 通所介護 など



介護保険を利用

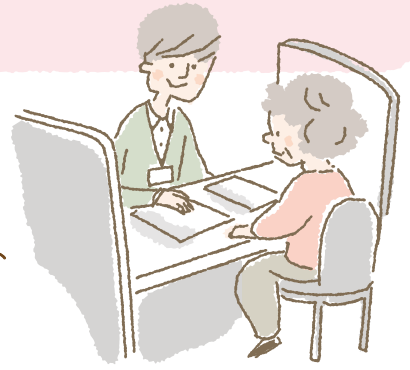
必要に応じて

病院の  
医師、看護師、  
医療ソーシャルワーカー  
などに相談する

かかりつけ医に紹介を依頼、  
または  
長寿介護課の相談窓口、  
地域包括支援センター  
などに相談する



# 在宅医療・介護相談窓口



## ● 在宅医療のご相談は・・・

まずは「かかりつけ医」にご相談を！

治療や持病のケアで自宅や施設などから通院治療中の方は「かかりつけ医」に、  
病院で入院治療中の方は、病院の医師、看護師、  
または医療ソーシャルワーカーなどに相談しましょう。

## ● 在宅介護のご相談は・・・

わからないことがあれば地域包括支援センターにご相談を！

地域包括支援センターでは、介護保険の利用に関する支援や介護・健康をはじめとするさまざまな相談を受け付けています。また、要介護認定の「申請の代行」なども行っています。

名 称	住 所	電話番号	FAX	担当エリア	地図 番号
鳴門市役所 長寿介護課	撫養町南浜字東浜170	684-1175	684-1321	市内全域	1
鳴門市基幹型 地域包括支援センター	撫養町南浜字東浜 165-10	615-1417	686-4059	市内全域	2
鳴門市地域包括支援センター おおあさ	大麻町松字東山田 57番地10	689-3738	689-3740	大麻町全域	3
鳴門市地域包括支援センター 貴洋会	撫養町立岩字五枚 146番地	683-1075	683-1076	撫養町 川東地区 里浦町全域	4
鳴門市地域包括支援センター ひだまり	大津町矢倉字四ノ越 5番地	686-1139	686-1179	大津町全域 撫養町木津地区	5
鳴門市地域包括支援センター 緑会	撫養町南浜字蛭子前東 105番地	685-1555	685-8886	撫養町川西地区 (木津を除く) 鳴門西地区	6
鳴門市地域包括支援センター やまかみ	鳴門町土佐泊浦字高砂 205番地29	683-6727	683-6728	瀬戸町全域 北灘町全域 鳴門東地区	7

## ● 成年後見制度のご相談は・・・

司法書士が相談員となり、無料相談窓口を市役所で開設しています。金銭管理や契約行為など認知症により判断能力が十分でない方や任意での申し立て相談にも対応しています。

## ● もの忘れに関するご相談は・・・

認知症サポート医や「認知症の人と家族の会」の世話人が相談員となり、相談会を実施しています。認知症なのか、もの忘れなのかといった不安や、以前に比べて気になることがある方はご相談ください。

# 在宅生活を支える

# 医療

## かかりつけ医

病院に比べて小規模な診療所は、在宅医療のキーパーソンといわれる身近な「かかりつけ医」として適しています。

日々の健康管理や療養指導だけでなく、必要に応じて高度な医療を提供する病院を紹介してくれます。また、通院が困難な人に対して「訪問診療」や「往診」を行っている診療所もあります。



### 訪問診療

在宅で療養していて通院が困難な人に対して、医師が計画的、定期的に自宅を訪問して診療を行います。

### 往診

在宅で療養していて通院が困難な人に対して、患者の希望や病状の急変などに対応し、不定期に自宅を訪問して診療を行います。

## 在宅医療のイメージ

### 在宅患者

医師による病状の診察や医療処置、薬の処方などのほか、看護師による診療の補助と療養上の世話、ホームヘルパーによる日常の生活支援、理学療法士による機能回復リハビリなど、在宅で病院と変わらないような医療・介護サービスを受けることができます。

また、場合によっては歯科医師、薬剤師、栄養士などの訪問を受けることも可能です。

### かかりつけ医

ふだん通院して受ける日常的な治療、健康管理を、自宅に訪問して行います。かかりつけ医や看護師、ホームヘルパーなどが協力して、住み慣れた場所での全人的なケアやサポートをします。

在宅患者の医療情報の共有・提供など、連携をとって治療・管理にあたります。

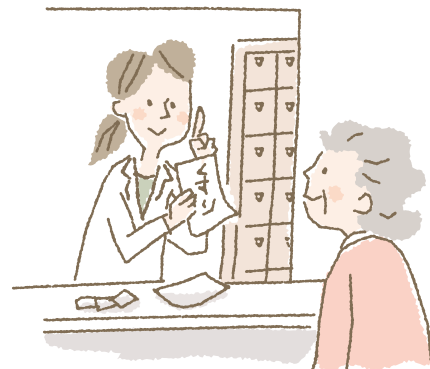
### 病院

病状が悪化して容体が急変したり、検査が必要になったときなど、必要に応じて専門の病院に入院（通院）し、医療を受けることができます。

## ■ かかりつけ薬局

薬局の中でも、在宅で療養していて薬局に行くのが困難な人に対して、薬剤師が自宅を訪問して、薬に関する説明や相談、服薬管理などを行う体制（訪問薬剤管理指導）が整えられている薬局があります。

医療保険や介護保険によって利用できるもので、訪問による薬剤管理指導を希望する場合は、まずは「かかりつけ薬局」に相談してみましょう。



## ■ かかりつけ歯科医

歯科診療所の中でも、在宅で療養していて通院が困難な人に対して、歯科医師が自宅を訪問して、治療や口腔衛生指導などを行う体制（歯科訪問診療）が整っている診療所があります。

医療保険や介護保険によって利用できるもので、訪問による歯科診療を希望する場合は、まずは「かかりつけ歯科医」に相談してみましょう。



## 患者本人や家族が管理できる治療法（在宅療法）

医療者がいない場合に、患者本人や家族だけで管理することが医療保険で認められている治療法もあります（在宅療法）。

### 呼吸補助療法

呼吸機能に障害がある場合に、呼吸の補助をする治療です。

- 在宅酸素療法
- 在宅人工呼吸療法
- 在宅陽圧呼吸療法※ など

※マスクなどを使用して  
空気を送り込む呼吸補助療法

### 栄養補助療法

食事が困難な場合に、栄養を摂取するための療法です。

- 在宅中心静脈栄養療法
- 在宅成分栄養経管栄養法 など

### 排泄補助療法

自力で排尿、排便できない場合、その補助を行います。

- 在宅自己導尿療法
- 持続導尿
- 人工肛門 など

### 補助腎臓療法

腎不全の場合、在宅での人工透析療法が認められています。

- 血液透析（在宅血液透析療法）
- 腹膜灌流（在宅自己腹膜灌流療法） など

### 在宅注射療法

特定の疾患で、一部の薬剤の在宅使用が認められています。

- 中心静脈栄養製剤
- インスリンなどのホルモン製剤
- モルヒネなどの鎮痛製剤 など

## 医療機関

地区	名 称	訪問 診療	住 所	電話番号	診療科目	地図番号
撫養町	佐藤整形外科医院	○	撫養町南浜字東浜265	685-6555	整形外科・リハビリテーション科	8
	西條内科	○	撫養町南浜字東浜424	686-1235	内科・消化器内科 循環器内科・呼吸器内科	9
	鳴門メンタルクリニック ココロカル		撫養町南浜字東浜558	624-7700	心療内科・精神科・内科	10
	元木医院	○	撫養町南浜字東浜592	685-8282	内科・小児科・循環器内科 呼吸器内科・糖尿病内科	11
	うがい医院		撫養町斎田字大堤226	686-2307	内科・外科・胃腸科・皮膚科	12
	谷医院	○	撫養町斎田字大堤129	686-3569	内科・外科	13
	医療法人愛生会 兼松病院	○	撫養町斎田字大堤54	685-4537	内科・外科・整形外科・肛門外科・眼科 リハビリテーション科・放射線科・循環器内科 乳腺外科・消化器内科・脳神経外科	14
	浜田皮ふ泌尿器科	○	撫養町斎田字北浜148	685-5101	皮膚科・泌尿器科・性病科	15
	高麗耳鼻咽喉科		撫養町斎田字北浜205	685-1180	耳鼻咽喉科	16
	小川病院	○	撫養町斎田字北浜99	686-2322	内科・脳神経内科・糖尿病内科 呼吸器内科・消化器内科・腎臓内科 リハビリテーション科	17
	勝良医院		撫養町斎田字西元 77-10	686-1216	内科・消化器内科・呼吸器内科 循環器内科・小児科	18
	徳島県鳴門病院		撫養町黒崎字小谷32	683-0011	内科・循環器内科・小児科・外科・整形外科 脳神経外科・皮膚科・泌尿器科・産婦人科 眼科・耳鼻咽喉科・放射線科・麻酔科・形成外科	19
	たきファミリークリニック		撫養町黒崎字松島 45-63	683-1235	内科・循環器内科・外科 心臓血管外科・小児科	20
	高田内科医院		撫養町黒崎字松島 96-10	684-0031	内科・消化器内科・循環器内科 呼吸器内科・小児科	21
	今井メンタルクリニック		撫養町黒崎字八幡 113-1	683-1552	心療内科・精神科・内科	22
	津田ブレインクリニック		撫養町黒崎字八幡 113-1	684-3171	脳神経外科	23
	斎藤整形外科		撫養町小桑島字前浜 217	685-5811	整形外科・リハビリテーション科 リウマチ科	24
	いやしの杜クリニック		撫養町小桑島字前浜 199	676-2600	心療内科・精神科・内科	25
	だいとうレディース クリニック		撫養町大桑島字北ノ浜 71	683-1588	産婦人科・内科	26
	なかがわ耳鼻咽喉科		撫養町大桑島字北ノ浜 63	684-3387	耳鼻咽喉科	27
	うずしお眼科		撫養町大桑島字湊岩浜 30-3	684-3311	眼科	28
	岩朝病院	○	撫養町立岩字元地280	685-8855	内科	30

## 医療機関

地区	名 称	訪問 診療	住 所	電話番号	診療科目	地図番号
撫養町	福田医院	○	撫養町立岩字七枚110	686-2561	外科・内科・胃腸科	31
	さくら耳鼻咽喉科 クリニック		撫養町北浜字宮ノ西 120-1	685-7701	耳鼻咽喉科・アレルギー科	32
鳴門町	岡崎内科循環器	○	鳴門町高島字中島1-1	687-2720	内科	33
	風の音ホスピタル		鳴門町土佐泊浦 字高砂5	687-0311	精神科・心療内科・内科・歯科	34
	鳴門山上病院	○	鳴門町土佐泊浦 字高砂205-29	687-1234	内科・外科・泌尿器科・リハビリテーション科 脳神経内科・脳神経外科・放射線科・眼科 耳鼻咽喉科・皮膚科	7
瀬戸町	鳴門シーガル病院		瀬戸町堂浦字阿波井57	688-0011	心療内科・精神科・神経内科 内科・歯科	35
大津町	田口小児科クリニック		大津町大代 字西ノ須99-2	683-1120	小児科・内科・アレルギー科	36
	吉田整形外科		大津町木津野 字前の越4-1	684-1550	整形外科・リハビリテーション科 リウマチ科	38
	鳴門川島クリニック		大津町段関字西68-5	683-0810	血液透析	39
	原田内科	○	大津町矢倉字六ノ越 5-9	685-3351	内科・糖尿病内科・循環器内科 消化器内科・リハビリテーション科・小児科	40
	すがい眼科	○	大津町吉永 字五の越418-1	685-4611	眼科	41
	橋本医院	○	大津町吉永 字四番越471-6	685-5211	内科・外科・循環器内科 リハビリテーション科	42
大麻町	大谷の里クリニック 木洩れ日	○	大麻町池谷字大石50-1	689-0910	外科・内科・肛門外科・皮膚科	43
	原田医院	○	大麻町大谷字中道30	689-2108	内科・循環器内科・呼吸器内科 アレルギー科	44
	斎藤医院	○	大麻町牛屋島字大浜54	689-0151	内科・外科	45
	中西医院	○	大麻町板東 字東山田69-1	689-1508	内科・小児科	46
	板東診療所	○	大麻町板東 字東山田8-2	689-1252	内科・呼吸器内科・アレルギー科 消化器科	47



## I 歯科診療所

地区	名 称	訪問 歯科診療	住 所	電話番号	診療科目	地図番号
撫養町	大浦歯科医院	○	撫養町木津482-15	684-1727	一般歯科	48
	健生歯科なると	○	撫養町木津字西小沖732-2	685-4614	一般歯科・小児歯科	49
	日下歯科医院	○	撫養町南浜字東浜271	686-6360	一般歯科・口腔外科	50
	医療法人 小川歯科医院	○	撫養町南浜字東浜421	685-8555	一般歯科・小児歯科・口腔外科	51
	西條歯科医院		撫養町南浜字東浜628	686-3454	一般歯科・小児歯科	52
	奥野歯科医院		撫養町南浜字蛭子前東58-3	686-8737	一般歯科・小児歯科・口腔外科	53
	秋田歯科医院	○	撫養町斎田字大堤52	686-2096	一般歯科・小児歯科	54
	立本歯科医院		撫養町斎田字東弁45-10	685-0418	一般歯科・小児歯科・口腔外科	55
	原歯科クリニック	○	撫養町斎田字浜端南111	685-2353	一般歯科	56
	佐々木歯科医院	○	撫養町斎田字浜端南133	685-5122	一般歯科	57
	医療法人 東洋歯科医院	○	撫養町斎田字北浜36	685-1251	一般歯科・小児歯科・口腔外科 矯正歯科	58
	徳元歯科医院	○	撫養町斎田字北浜103	684-0028	一般歯科・小児歯科	59
	益井歯科医院	○	撫養町黒崎字松島100	686-2337	一般歯科・小児歯科・口腔外科 矯正歯科	60
	元木歯科クリニック		撫養町黒崎字松島399-1	686-8844	一般歯科	61
	岩佐歯科		撫養町小桑島字西浜19	686-8118	一般歯科	62
	鳴門歯科	○	撫養町小桑島字前浜269	685-7678	一般歯科・小児歯科	63
	高橋歯科	○	撫養町大桑島字蛭子山156-1	686-8148	一般歯科・小児歯科・口腔外科	64
	佐川歯科医院	○	撫養町立岩字七枚248	685-2761	一般歯科・小児歯科・口腔外科 矯正歯科	65
鳴門町	ホワイト歯科		鳴門町高島字北386	679-6405	一般歯科・小児歯科・口腔外科 矯正歯科	66
	しまだ歯科医院	○	鳴門町三ツ石字江尻山211	687-2355	一般歯科・小児歯科・口腔外科	67
瀬戸町	医療法人 とみなが歯科医院	○	瀬戸町明神字下本城197-3	688-1511	一般歯科・小児歯科・口腔外科 矯正歯科	68
	あき歯科医院		瀬戸町明神字鳴谷194-5	683-7118	一般歯科・小児歯科・口腔外科	69
大津町	柳田歯科	○	大津町木津野字仲ノ越85-10	686-6480	一般歯科・小児歯科・口腔外科	70
	佐賀歯科医院	○	大津町矢倉字六ノ越70-2	685-1306	一般歯科・小児歯科・口腔外科 矯正歯科	71
大麻町	医療法人 和田歯科医院	○	大麻町大谷字久原75-1	689-0026	一般歯科・小児歯科・口腔外科 矯正歯科	72
	はぐくみの森 歯科クリニック	○	大麻町萩原字西山田107-7	683-5511	一般歯科・小児歯科・口腔外科 矯正歯科	73
	石丸歯科医院	○	大麻町板東字大林31-1	689-1423	一般歯科・小児歯科・口腔外科	74
	中森歯科医院	○	大麻町桧字野神ノ北54-5	689-3099	一般歯科・小児歯科・口腔外科	75

## 調剤薬局

地区	名 称	訪問薬剤指導	住 所	電話番号	地図番号
撫養町	河野薬局	○	撫養町南浜字蛭子前東39-1	686-3225	76
	三愛薬局 鳴門支店	○	撫養町南浜字東浜366-2	685-7925	77
	泉薬局		撫養町南浜字東浜 525	686-4475	78
	ひかり薬局 鳴門店	○	撫養町南浜字東浜581	678-5365	79
	マレー薬局	○	撫養町南浜字東浜562	678-8677	80
	たけ調剤薬局	○	撫養町斎田字大堤63-10	684-5630	81
	三愛薬局 斎田支店	○	撫養町斎田字大堤223	679-8755	82
	うずしお調剤薬局		撫養町斎田字北浜 133	684-4787	83
	キララ薬局	○	撫養町黒崎字小谷1-3	685-8615	84
	鳴門調剤薬局	○	撫養町黒崎字八幡98-1	685-3900	85
	へるし〜さとう薬局	○	撫養町黒崎字八幡98-1	685-4970	86
	山田調剤薬局		撫養町黒崎字八幡110-2	686-7316	87
	あけぼの調剤薬局	○	撫養町黒崎字八幡113-1	685-2166	88
	ぐんも調剤薬局 鳴門店		撫養町黒崎字八幡122-1	685-6619	89
	エンゼル調剤薬局 鳴門店	○	撫養町黒崎字松島 6-15	679-7633	90
	キリン堂薬局 鳴門店		撫養町黒崎字松島110	684-4166	91
	レデイ薬局 鳴門店		撫養町黒崎字松島222	684-3036	92
	ひかり薬局 鳴門北店	○	撫養町小桑島字前浜200	602-7157	93
	健美堂おれんち薬局		撫養町大桑島字凜岩浜30-7	684-5474	94
	加地薬局 鳴門店	○	撫養町大桑島字北ノ浜62-2	679-1938	95
	ありす調剤薬局 鳴門店	○	撫養町立岩字元地 291-1	686-1119	96
	しのはら調剤薬局		撫養町立岩字六枚67番地5	679-8571	97
大津町	三愛薬局 大津支店	○	大津町木津野字仲ノ越 51-1	661-6222	98
	たけ調剤薬局 吉永店	○	大津町吉永字四番越470-7	678-4193	99
	ハッピー薬局 大津店	○	大津町矢倉字六の越1-1	678-8170	100
	トマト調剤薬局 大津店	○	大津町大代字西ノ須102-2	683-1930	101
鳴門町	うずしお調剤薬局 高島店	○	鳴門町高島字山路4-2	687-0377	102
大麻町	スマイル調剤薬局 大谷の里	○	大麻町池谷字大石50-1	689-3755	103
	よしたけ調剤薬局 板東店	○	大麻町板東字東山田2-6	689-2185	104

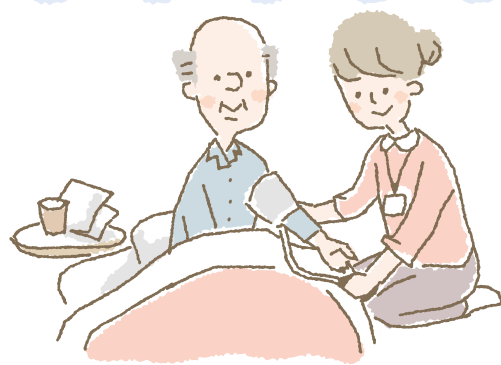
# 在宅生活を支える

# 看護

## 訪問看護ステーション

在宅で療養している人に対して、かかりつけ医の指示にもとづいて、訪問看護ステーションから看護師などが自宅を訪問し、病状の経過観察をはじめ、療養上の世話や診療の補助などを行います。

また、24時間対応が可能なステーションもあるので、かかりつけ医などと連携することで、病状の急変などに備えたサポート体制の充実に役立ちます。



### ターミナルケア

がん末期などで余命がわずかになってしまった患者への終末期ケアのことです。住み慣れた自宅でのターミナルケアを希望する人や家族にとっても、訪問看護ステーションは大きな役割を担っています。

## 主な訪問看護サービス

### 療養上のお世話

在宅での療養生活に必要なサポートとアドバイスを行います。

- 食事、排泄、入浴、洗髪、清拭や散髪など清潔上のケア、口腔ケア、褥瘡(床ずれ)のケア など

### 医療処置 (治療上の看護)

かかりつけ医の指示のもと医療処置、治療効果や副作用の評価などを行います。

- 点滴、注射、たんの吸引や吸入、経管栄養、カテーテル、ストーマ(人工肛門)、緩和ケア など

### 健康状態の評価

健康状態の確認と状態に応じたアドバイスと予防措置をとります。

- 体温、脈拍、血圧、酸素飽和度、病状などのチェックと評価 など

### 医療機器の管理

医療機器の具合や利用方法をチェックし、緊急時対応を含む指導をします。

- 在宅酸素、人工呼吸器、持続点滴、膀胱カテーテル、ストーマ(人工肛門) など

### リハビリ テーション

療養環境に合わせたリハビリテーション上のアドバイスや指導をします。

- 日常生活動作(ADL)の回復・維持・向上のための訓練、褥瘡(床ずれ)の予防、誤嚥の予防、関節の拘縮予防、合併症予防 など

### 認知症ケア

健康状態の観察や服薬の調整などにより生活機能の維持・向上を図ります。

また、認知症への理解度を高め、周囲とコミュニケーションがスムーズにいくようにサポートします。

### 家族への サポート・相談

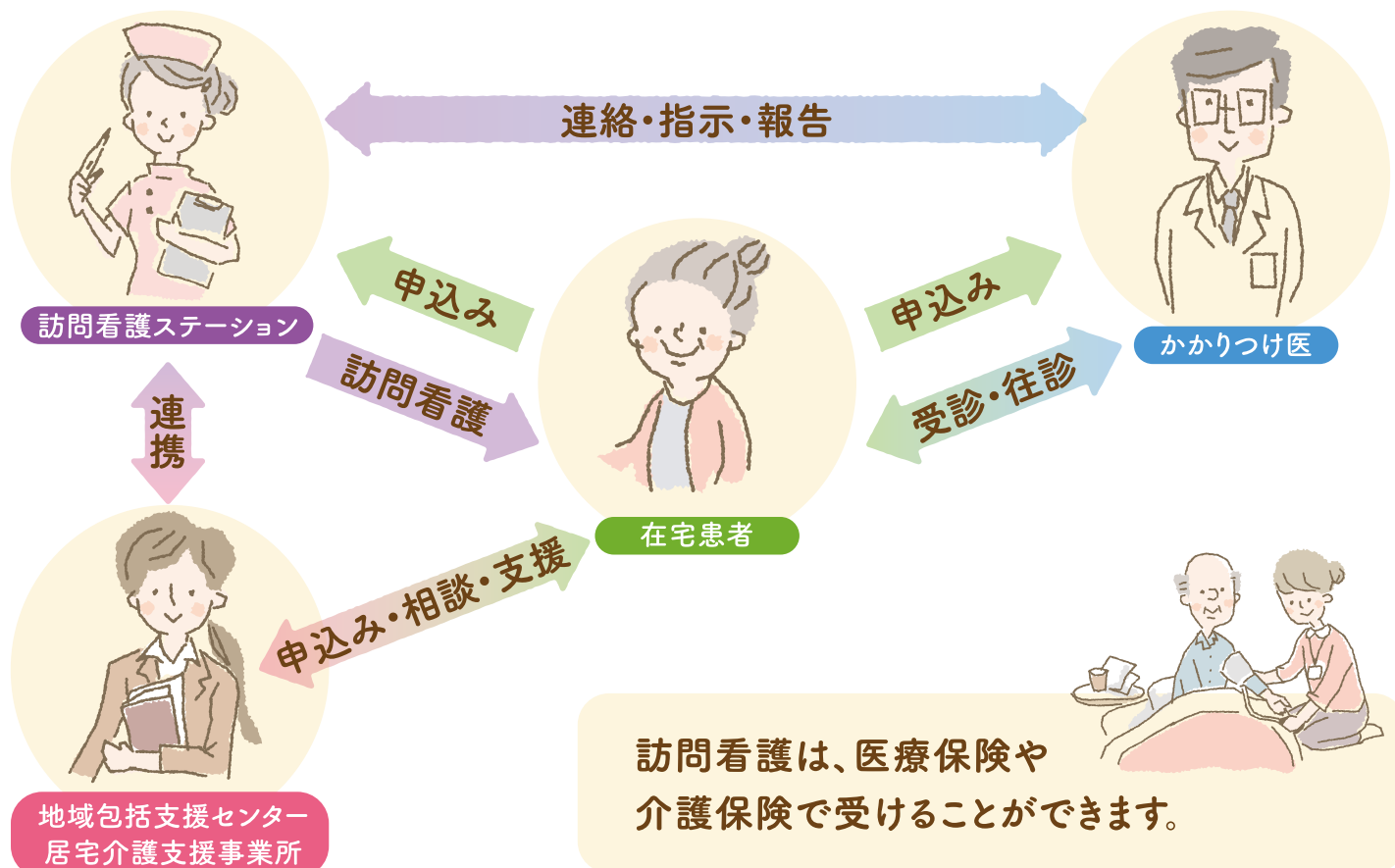
在宅医療で起こりがちな家族の悩みや疑問などについて、よりよい方法などをアドバイスします。

また、負担を軽減できるように、ホームヘルパー、ケアマネジャーなどとの連携を図ります。

## Ⅰ 訪問看護ステーション

地区	名 称	24時間 対応	住 所	電話番号	訪問可能地域	地図番号
撫養町	訪問看護ステーション 未来		撫養町木津829番地10	685-3539	鳴門市・徳島市・藍住町 北島町・松茂町	105
	鳴門市医師会 訪問看護ステーション	○	撫養町南浜字東浜435番地	683-1020	鳴門市	106
	訪問看護ステーション こはる		撫養町南浜字東浜558番地	676-2025	鳴門市・徳島市・板野町 藍住町・北島町・松茂町 兵庫県南あわじ市	10
	訪問看護ステーション スマイル		撫養町小桑島字前浜156-1 グランドール濱口203	685-8810	鳴門市・徳島市・板野郡 石井町・東かがわ市	107
	訪問看護ステーション 暁	○	撫養町立岩字元地297 ハイッタニグチ106	635-0745	鳴門市・徳島市・藍住町 北島町・松茂町	108
鳴門町	ナースサポートゆとり	○	鳴門町高島字南462	678-3088	鳴門市・徳島市・藍住町 北島町・松茂町	109
	やまかみ 訪問看護ステーション		鳴門町土佐泊浦字高砂205-29	683-6205	鳴門市・北島町・松茂町	7

## ● 訪問看護サービスのながれ ●



# 在宅生活を支える

# 介護

※利用できる介護サービスは、介護や支援がどのくらい必要か（要支援・要介護度）によって、異なります。

## 介護保険のサービス

日常生活で介護や支援が必要になったら、「介護保険」のサービスを利用しましょう。鳴門市長寿介護課に「要介護認定」の申請をし、認定された区分に応じたサービスを受けることができます。  
まず、お住まいの地域の地域包括支援センターに問い合わせましょう。  
また、かかりつけ医は介護保険でも主治医としてかかわるので、かかりつけ医がいる場合は相談してみましょう。



## おもな介護保険サービス

### 在宅サービス

#### ●訪問介護（ホームヘルプ）

ホームヘルパーによる自宅での生活上の介護や支援のサービスです。

#### ●訪問リハビリテーション

理学療法士、作業療法士などによる自宅でのリハビリテーションです。

#### ●居宅療養管理指導

医師などによる自宅での療養上の管理や指導です。

#### ●通所リハビリテーション（デイケア）

医療機関などでの日常生活支援やリハビリテーションです。

#### ●訪問入浴介護

浴槽搭載の入浴車や自宅に簡易浴槽を搬入して行う入浴介護です。

#### ●訪問看護

医師の指示により看護師などが行う自宅での診療や療養の補助です。

#### ●通所介護（デイサービス）

デイサービスセンターでの日帰りの日常生活支援です。

#### ●ショートステイ

介護老人福祉施設などに短期間入所して行う日常生活支援や機能訓練です。

### 地域密着型サービス

#### ●定期巡回・随時対応型訪問介護看護

訪問介護と訪問看護の両方を24時間体制の定期訪問と随時対応で行うサービスです。

#### ●小規模多機能型居宅介護

施設への通所を中心に、訪問や短期間の宿泊も利用できる多機能サービスです。

#### ●認知症対応型共同生活介護（グループホーム）

認知症の人が共同生活をする住宅で受ける日常生活上の世話や機能訓練です。

#### ●認知症対応型通所介護

認知症対応型施設などに通って受ける日常生活上の世話や機能訓練です。

### 介護予防・日常生活支援総合事業

#### ●介護予防・生活支援サービス事業

「要支援認定」を受けた方と基本チェックリスト該当者を対象とした、訪問型や通所型などのサービスです。

#### ●一般介護予防事業

65歳以上の方を対象とした、健康づくりや介護予防に取り組む事業です。





## Ⅰ 居宅介護支援事業所

ケアマネジャーが利用者や家族の相談に応じ、ケアプランの作成やサービス事業者との連絡や調整をします。

地区	名 称	住 所	電話番号	地図番号
撫養町	社会福祉法人 鳴門市社会福祉協議会居宅介護支援事業所	撫養町南浜字東浜165-10	685-7170	2
	佐藤整形外科医院	撫養町南浜字東浜265番地	685-6555	8
	緑会指定居宅介護支援事業所	撫養町南浜字蛭子前東105番地	685-5565	6
	あい愛介護相談室	撫養町斎田字北浜95番地	686-6233	110
	居宅介護支援事業所ぴいぷる	撫養町斎田字見白12-7	602-7711	111
	貴洋会介護支援センター	撫養町立岩字五枚146番地	686-2080	4
瀬戸町	居宅介護支援事業所こしあわせ	瀬戸町明神字丸山257番地	677-8500	112
	居宅介護支援事業所 緑	瀬戸町堂浦字地廻り壺26番地5	688-2340	113
大津町	居宅介護支援事業所やまびこ	大津町木津野字仲ノ越84-2 ふれあいセンターおおつ2F	612-8551	114
	ひだまり居宅介護支援事業所	大津町矢倉字四ノ越5番地	686-1175	5
	居宅介護支援事業所橋本医院	大津町吉永字三石野777番地	683-1231	115
	緑樹会おおつ居宅介護支援事業所	大津町大代字戎野472番地	684-3788	116
鳴門町	居宅介護支援事業所風の家	鳴門町高島字中島290番地	090-9777-1428	117
	指定居宅介護支援事業所やすらぎ	鳴門町高島字竹島446番地	687-0269	118
	やまかみ指定居宅介護支援事業所	鳴門町土佐泊浦字高砂205-29	687-0884	7
大麻町	在宅介護支援センターおおあさ	大麻町松字東山田57番地10	689-3788	3

# I 訪問介護事業所

自宅で介護福祉士やホームヘルパー（訪問介護員）が入浴や排泄などの身体介護、掃除、洗濯、調理などの生活援助を行います。

地区	名 称	住 所	電話番号	地図番号
撫養町	ファミリー愛	撫養町木津798番地3	685-3858	121
	ほっとサービス株式会社	撫養町木津943-5	090-6286-2744	122
	社会福祉法人 鳴門市社会福祉協議会訪問介護事業所	撫養町南浜字東浜165-10	685-7170	2
	セントケア鳴門	撫養町南浜字東浜31-31	683-1071	123
	第一介護サービス	撫養町南浜字東浜512番地	684-5678	124
	訪問介護センターたなごころ	撫養町斎田字西発47番地10	679-4292	125
	ヘルパーステーションぴいぶる	撫養町斎田字見白12番地7	602-7711	111
	貴洋会介護支援センター	撫養町立岩字五枚146番地	686-2080	4
	有限会社ほほえみ	撫養町立岩字五枚220番地1	679-4165	126
里浦町	合同会社京訪問介護サービス	里浦町里浦字坂田432-155 ビィラフェニックス岡崎海岸409	090-5148-3498	127
瀬戸町	訪問介護事業所こしあわせ	瀬戸町明神字丸山257番地	677-8500	112
大津町	合同会社CoCoヘルパーステーション	大津町矢倉字裏15番地9	686-5587	128
	すみれヘルパーステーション	大津町吉永字三石野777番地	683-1231	115
	ホームヘルパーステーションおおつ	大津町大代字戎野472番地	684-3788	116
	山びこへるぷケアセンター	大津町木津野字仲ノ越84-2 ふれあいセンターおおつ2F	684-4730	114
鳴門町	ヘルパーステーションかなた訪問介護事業所	鳴門町高島字中島268番地	090-9773-7598	129
	ヘルパーステーション花雲	鳴門町高島字浜中74番地	687-2022	130
	ヘルパーステーションこだぬき	鳴門町高島字南370	678-4530	131
大麻町	ヘルパーステーションいろは	大麻町姫田字久保ノ内26-18	684-4150	120
	ホームヘルパーステーションおおあさ	大麻町松字東山田58-6	689-3788	132

## Ⅰ 定期巡回・随時対応型訪問介護事業所

定期的な巡回又は随時通報により、訪問して入浴、排泄、食事等の介護、緊急時の対応などを行います。

地区	名 称	住 所	電話番号	地図番号
撫養町	あい愛24時間ケアセンター	撫養町斎田字北浜95番地	686-2704	110

## Ⅰ 訪問リハビリテーション事業所

理学療法士・作業療法士・言語聴覚士が自宅を訪問し、心身機能の維持・回復、日常生活の自立支援のためのリハビリテーションを行います。

地区	名 称	住 所	電話番号	地図番号
撫養町	佐藤整形外科医院	撫養町南浜字東浜265番地	685-6555	8
	医療法人愛生会兼松病院	撫養町 斎田字大堤54番地	685-4537	14
	小川病院	撫養町 斎田字北浜99番地	686-2322	17
	徳島県鳴門病院	撫養町黒崎字小谷32	683-0011	19
鳴門町	鳴門山上病院	鳴門町土佐泊浦字高砂205-29	687-1234	7
大津町	原田内科訪問リハビリテーション	大津町矢倉字六ノ越5-9	685-3351	40
	陽だまり苑 訪問リハビリテーション事業所	大津町矢倉字四ノ越5番	686-1133	5
	橋本医院 訪問リハビリテーション	大津町吉永字四番越471-6	685-5211	42

## Ⅰ 通所リハビリテーション事業所（デイケア事業所）

理学療法士・作業療法士・言語聴覚士による機能の維持回復訓練や日常生活動作訓練を医療機関や施設で行います。

地区	名 称	住 所	電話番号	地図番号
撫養町	佐藤整形外科医院	撫養町南浜字東浜265番地	685-6555	8
	医療法人愛生会兼松病院	撫養町 斎田字大堤54番地	685-4537	14
	小川病院	撫養町 斎田字北浜99番地	686-2322	17
	斎藤整形外科	撫養町小桑島字前浜217番地	685-5812	24
	岩朝病院	撫養町立岩字元地 280	685-8855	30
鳴門町	介護老人保健施設みどりの里	鳴門町三ツ石字江尻山91番地	687-3355	133
	介護老人保健施設大鳴門シルバーハイツ	鳴門町土佐泊浦字高砂50番地3	687-0582	134
	鳴山荘通所リハビリテーションセンター「ステップ」	鳴門町土佐泊浦字高砂205-29	687-2478	7
大津町	原田内科通所リハビリテーション	大津町矢倉字六ノ越5-9	685-3351	40
	介護老人保健施設陽だまり苑	大津町矢倉字四ノ越5番地	686-1133	5
	吉田整形外科	大津町木津野字前の越4-1	684-1550	38

## Ⅰ 通所介護事業所（デイサービスセンター）

生活機能の維持又は向上を目指し、デイサービスセンターで入浴、排泄、食事等の介護・機能訓練を日帰りで行います。

地区	名 称	住 所	電話番号	地図番号
撫養町	平成デイサービスセンター鳴門	撫養町木津字防崎445番地1	685-8688	135
	むやデイサービスセンター	撫養町南浜字蛭子前東105番地	685-5575	6
	デイサービスセンターたなごころ	撫養町斎田字西発47-10	679-4292	125
	デイサービスなるとも	撫養町黒崎字松島200番地	679-6007	136
	リハビリステーションネトレン撫養	撫養町黒崎字松島440番地	684-5501	137
	デイサービス阿波裕	撫養町大桑島字北ノ浜66番地1	686-9095	138
	貴洋会デイサービスセンター	撫養町立岩字五枚146番地	686-2181	4
	デイサービスセンターほほえみ	撫養町立岩字五枚220番地1	683-1022	126
大津町	デイサービスセンターおおつ	大津町大代字戎野472番地	684-3788	116
大麻町	デイサービスセンターおおあさ	大麻町松字東山田57番地1	689-3788	139

## Ⅰ 認知症対応型通所介護事業所

認知症の方へのケアを目的とした小規模なデイサービスを行っています。

地区	名 称	住 所	電話番号	地図番号
撫養町	こもれびの家・撫養	撫養町南浜字浜田130番地	686-6352	140
大津町	デイサービスセンターおおつ	大津町大代字戎野472番地	684-3788	116

## Ⅰ 小規模多機能型居宅介護事業所

通所を中心に訪問や「泊まり」を組み合わせる在宅での生活の支援や機能訓練を行います。

地区	名 称	住 所	電話番号	地図番号
撫養町	鳴門小規模多機能センター	撫養町木津445番1	685-8077	135

## Ⅰ 地域密着型通所介護事業所

利用定員19人未満のデイサービスセンターで入浴、排泄、食事等の介護・機能訓練を日帰りで行います。

地区	名 称	住 所	電話番号	地図番号
撫養町	リハビリ型デイサービスヒューマニー	撫養町斎田字北浜37番地5	685-7374	141
	デイサービスハッピーズ	撫養町斎田字北浜46番地1	686-1862	142
	デイサービスどんぐり	撫養町黒崎字八幡68番地6	684-1371	143
	デイサービスセンター花雲	撫養町小桑島字前浜197番地	685-1266	144
	デイサービスぱんどらのはこ	撫養町弁財天字ハマ11-1	660-6901	145
	いきいきライフ	撫養町小桑島字前浜58番地	679-7657	146
	デイサービス斎田	撫養町斎田字浜端南106番地	676-3700	147
鳴門町	デイサービスセンター花雲高島	鳴門町高島字浜中74番地	687-2022	130
	緑会デイサービスセンター	鳴門町三ツ石字江尻山74	687-1136	149
瀬戸町	あかりデイサービス瀬戸	瀬戸町堂浦字地廻り壱26番地5	688-2340	113
	デイサービスたぬき	瀬戸町明神字下本城262番地1	688-0310	151
大津町	デイサービスすみれ	大津町吉永字三石野777番地	683-1251	115
	CoCoデイサービス	大津町矢倉字裏15番地9	686-5587	128
大麻町	通所介護事業所たんぽぽはうす	大麻町姫田字久保ノ内26-18	686-0670	120
	デイサービスセンターぽてと鳴門	大麻町池谷字柳の本81-3	679-6739	152

## Ⅰ 福祉用具貸与・販売事業所

日常生活や介護に役立つ福祉用具(車いすや電動ベッドなど)のレンタルや販売を行います。

地区	名 称	住 所	電話番号	地図番号
撫養町	未来工房	撫養町木津829-10	685-3536	105
	株式会社なるとや家具店	撫養町斎田字北浜35番地2	686-1147	153
	ときわ福祉用具貸与事業所 ときわ福祉用具販売事業所	撫養町斎田字北浜64番地4	676-2127	154
	有限会社ヤマデン	撫養町黒崎字松島135番地	685-4711	155
大麻町	株式会社中岸商店	大麻町牛屋島字水門脇97番地	661-7702	156



## Ⅰ 短期入所生活介護事業所(ショートステイ)

短期間入所し、入浴、排泄、食事等の介護や日常生活の世話、機能訓練を行います。

地区	名 称	住 所	電話番号	地図番号
撫養町	特別養護老人ホーム春潮苑	撫養町立岩字五枚146番地	686-2080	4
	ショートステイほほえみ	撫養町立岩字五枚220番地1	679-4165	126
鳴門町	特別養護老人ホーム鳴光荘	鳴門町三ツ石字江尻山85番地	687-1130	157
	特別養護老人ホーム鳴優荘	鳴門町土佐泊浦字黒山118-257	687-1007	158
大津町	介護老人福祉施設おおつ苑	大津町大代字戎野472番地	684-3788	116
大麻町	特別養護老人ホームおおあさ苑	大麻町松字東山田57番地10	689-3788	3
	地域密着型介護老人福祉施設 おおあさ 杜樹の音	大麻町松字東山田57番地5	689-3788	159

## Ⅰ 短期入所療養介護事業所(ショートステイ)

短期間入所し、看護や医学的管理の下で介護や機能訓練、医療や日常生活の世話を行います。

地区	名 称	住 所	電話番号	地図番号
鳴門町	介護老人保健施設みどりの里	鳴門町三ツ石字江尻山91番地	687-3355	133
	介護医療院鳴門山上病院	鳴門町土佐泊浦字高砂205番地29	687-1234	7
	介護老人保健施設いこいの家鳴山荘	鳴門町土佐泊浦字高砂205番地29	687-1005	7
	介護老人保健施設大鳴門シルバーハイツ	鳴門町土佐泊浦字高砂50番地3	687-0582	134
大津町	橋本医院	大津町吉永字四番越471番地6	685-5211	42
	介護老人保健施設陽だまり苑	大津町矢倉字四ノ越5番地	686-1133	5

## その他高齢者の在宅生活を支える事業

### ● 認知症高齢者等SOSネットワークメール配信サービス

認知症で行方不明となる心配のある方の特徴などを事前に登録しておき、万が一、行方不明となられた場合に協力者(メール配信登録者)に搜索依頼メールを送信して早期の発見・保護につなげるサービスです。

### ● 介護者家族の会

認知症など介護が必要な高齢者の方を介護するご家族の方が悩みや不安を抱え込まず打ち明けられる居場所として、定期的に相談会やつどいを開催しています。

## ● 認知症カフェ

認知症の方やご家族、支援者などが集まり、気兼ねなく話ができる交流スペースです。介護をするご家族同士の交流の場にもなり、親睦を深めることができます。

## ● 救急医療情報キット

65歳以上のひとり暮らしの高齢者を対象に、自宅での急病などの緊急時に救急隊員に必要な医療情報などを迅速に伝えるため、「救急医療情報キット」を配布します。



## ● 緊急通報システム

65歳以上のひとり暮らし高齢者で、市民税非課税世帯の方を対象に、急病や緊急時に迅速かつ適切に対応するため、操作の簡単な緊急情報装置を貸与します。

## ● 高齢者見守りシステム

65歳以上のひとり暮らし高齢者で、市民税非課税世帯の方を対象に、離れて暮らす家族等が専用アプリを通じて日常生活を見守る装置を貸与します。

## ● 高齢者日常生活用具給付

要支援高齢者（要支援1，2及び要介護1～5）及び65歳以上のひとり暮らし高齢者で、市民税非課税世帯の方を対象に、電磁調理器などの日常生活用具を給付します。

## ● 高齢者無料バス優待券の交付

市内在住の70歳以上の方を対象に市内の路線バスの無料優待券を交付します。

## ● 福祉電話の貸与

65歳以上のひとり暮らし高齢者で、市民税非課税世帯の方を対象に、電話機を貸与します。

## ● 高齢者住宅改造費助成事業

高齢者が自宅で生活を継続するために行う住宅改造（手すりの設置、敷居の段差解消など）の経費の一部を助成します。※助成には一定の条件あり。

## ● いきいきサロン

「介護予防」「閉じこもり予防」「健康づくり」など、多くの方々の交流の場として、地域の公民館や集会所などで集まり、いきいき百歳体操をはじめ手芸・勉強会・合唱など各サロンで工夫をこらした活動に取り組んでいます。運営は市民の自主運営です。

## ● 暮らしのサポートセンター

暮らしのサポートセンターとは、市民が主体となって運営する、高齢者の「居場所」「介護予防」「生活支援サポート」の場です。現在、市内3か所に「みんなの家Asa居」「むや」「縁どころ」が開設されています。

# 介護保険施設

※要介護1～5の方が利用できます

## Ⅰ 介護老人福祉施設（特別養護老人ホーム）※原則要介護3以上の方が利用できます

地区	名 称	住 所	電話番号	地図番号
撫養町	特別養護老人ホーム春潮苑	撫養町立岩字五枚146番地	686-2080	4
鳴門町	特別養護老人ホーム鳴光荘	鳴門町三ツ石字江尻山85番地	687-1130	157
	特別養護老人ホーム鳴優荘	鳴門町土佐泊浦字黒山118-257	687-1007	158
大津町	介護老人福祉施設おおつ苑	大津町大代字戎野472番地	684-3788	116
大麻町	特別養護老人ホームおおあさ苑	大麻町松字東山田57番地10	689-3788	3
	地域密着型介護老人福祉施設 おおあさ 杜樹の音	大麻町松字東山田57番地5	689-3788	159

## Ⅰ 介護老人保健施設（老人保健施設）

地区	名 称	住 所	電話番号	地図番号
鳴門町	介護老人保健施設みどりの里	鳴門町三ツ石字江尻山91番地	687-3355	133
	介護老人保健施設いこいの家鳴山荘	鳴門町土佐泊浦字高砂205番地29	687-1005	7
	介護老人保健施設大鳴門シルバーハイツ	鳴門町土佐泊浦字高砂50番地3	687-0582	134
大津町	介護老人保健施設陽だまり苑	大津町矢倉字四ノ越5番地	686-1133	5

## Ⅰ 介護医療院

地区	名 称	住 所	電話番号	地図番号
鳴門町	介護医療院鳴門山上病院	鳴門町土佐泊浦字高砂205番地29	687-1234	7

## Ⅰ 介護療養型医療施設

地区	名 称	住 所	電話番号	地図番号
大津町	橋本医院	大津町吉永字四番越471番地6	685-5211	42

# 介護保険施設以外の施設

## 認知症対応型共同生活介護（グループホーム）

地区	名 称	住 所	電話番号	地図番号
撫養町	グループホーム鳴門	撫養町木津字防崎445番地1	685-8688	135
	グループホーム撫養	撫養町斎田字浜端南106番地	676-3580	147
瀬戸町	グループホームそよかぜ	瀬戸町明神字鳴谷121番地	683-7888	150
大津町	グループホームひなたぼっこ	大津町矢倉字四ノ越3番	685-3605	160
	グループホームほのぼの	大津町矢倉字五ノ越32番地1	686-3113	161
	グループホームおおつ	大津町大代字戎野472番地	684-3788	116
	グループホームこすもす	大津町吉永字三石野620番地2	685-5157	162
大麻町	グループホーム安樹	大麻町桧字東山田57番地10	689-3788	3

## 養護老人ホーム

地区	名 称	住 所	電話番号	地図番号
鳴門町	養護老人ホーム鳴愛荘	鳴門町土佐泊浦字黒山118-84	687-2555	163

## 有料老人ホーム

地区	名 称	住 所	電話番号	地図番号
撫養町	レジデント木津	撫養町木津445番地1	683-1583	135

## ケアハウス

地区	名 称	住 所	電話番号	地図番号
撫養町	ケアハウスなると	撫養町南浜字蛭子前東105	685-5566	6
大麻町	ケアハウスフレンズ	大麻町桧字東山田58-6	689-2111	132

## サービス付き高齢者向け住宅

地区	名 称	住 所	電話番号	地図番号
撫養町	あい愛・撫養	撫養町斎田字北浜98番地	686-2340	110
	サービス付き高齢者向け住宅たなごころ	撫養町斎田字西発47番地10	679-4292	125
	サービス付き高齢者向け住宅しあわせ家族	撫養町小桑島字前浜197	685-1266	144
	サービス付き高齢者向け住宅ほほえみ	撫養町立岩字五枚220番地1	679-4165	126
	なぎの家	撫養町黒崎字松島200番地	679-6007	136
大津町	サービス付き高齢者向け住宅すみれ	大津町吉永字三石野777番地	683-1231	115
鳴門町	サービス付き高齢者向け住宅しあわせ家族高島	鳴門町高島字浜中74番地	687-2022	130

# 在宅医療・介護を支える

# 人 たち

## ！ かかりつけ医・病院医師

ふだんの訪問診療は、在宅療養支援診療所である近くの診療所のかかりつけ医が、状態が悪化して専門的な治療が必要になった時は病院の主治医が医療ケアを担当します。

かかりつけ医と病院の医師が連携することで、安心して医療を受けることができます。



## ！ ケアマネジャー

介護支援専門員ともいい、介護が必要になった場合、要介護者や家族からの相談を受け、ケアプランを作成したり、介護サービス事業者との調整などをしたりします。



## ！ 看護師・保健師

医師の指示に基づいた医療処置、血圧・体温・脈拍など健康状態の確認、入浴や排泄などの療養生活の支援、栄養指導、リハビリテーションなどを行います。



## ！ 栄養士・管理栄養士

疾患、病状、栄養状態に適した栄養食事指導を行います。看護師やホームヘルパーと連携する場合や、栄養士が患者さんに対して直接栄養指導、食事の管理をすることもあります。



## ！ 薬剤師

かかりつけ医などの指示に基づく処方せんの調剤、医薬品や衛生材料の供給、薬の飲み合わせなど薬歴管理、薬の効果などの説明、服薬指導、服薬状況と保管状況の確認などをします。



## ！ 理学療法士・作業療法士・言語聴覚士

麻痺など体に不自由がある場合、心身の機能の維持回復を目的に、拘縮予防や日常動作訓練などのリハビリテーションを行います。



## ！ 歯科医師・ 歯科衛生士

口腔内の診察、虫歯・歯周病の治療、入れ歯の製作・調整、口腔内の清掃、誤嚥防止の指導・訓練など、訪問により継続的な口腔機能の維持、管理を行います。



## ！ ホームヘルパー

家事や炊事など身の回りの生活全般のサポートや身体介護など、日常生活の支援を行います。医療的な処置を行うことはできません。





## 医療ソーシャルワーカー・ 社会福祉士

医療機関や市町村・地域包括支援センターで、患者や家族の方々の抱える経済的問題や心理的・社会的問題の解決・調整を援助し社会復帰の促進を図ります。



## 保健師

市町村や地域包括支援センターで地区活動や健康教育、保健指導などを通じて疾病の予防や健康増進などの公衆衛生活動を行います。



## 医療機関における総合相談窓口

地域で適切な医療が受けられるよう、受診や入院など医療機関や介護施設をはじめ市や福祉施設などをつなぐ役割をします。

地区	名 称	住 所	電話番号	地図番号
撫養町	兼松病院 地域医療連携室	撫養町斎田字大堤54	685-4537	14
	小川病院 患者支援室	撫養町斎田字北浜99	686-2322	17
	徳島県鳴門病院 患者サポートセンター	撫養町黒崎字小谷32	683-0011	19
	斎藤整形外科 連携室	撫養町小桑島字前浜217	685-5811	24
	岩朝病院 地域連携室	撫養町立岩字元地280	685-8855	30
鳴門町	風の音ホスピタル 地域連携室	鳴門町土佐泊浦字高砂5	687-0311	34
	鳴門山上病院 地域連携室	鳴門町土佐泊浦字高砂205-29	687-1234	7
瀬戸町	鳴門シーガル病院 地域連携室	瀬戸町堂浦字阿波井57	688-0011	35

## 地域包括支援センター

### 総合相談

介護に関する相談や悩み以外にも、福祉や医療その他なんでもご相談ください。

### 介護予防 ケアマネジメント

要支援1・2と認定された人や、支援や介護が必要となるおそれの高い人のために、介護予防などの支援をします。

高齢者の生活を地域のネットワークで総合的に支えます。



主任  
ケアマネジャー



保健師



社会福祉士

### 権利擁護

消費者問題の相談や虐待の早期発見、成年後見制度の紹介などを行い、様々な権利を守ります。

### 包括的継続的 ケアマネジメント

ケアマネジャーへの日常的な指導や相談、困難事例などについての指導や助言をします。

# 鳴門市 在宅医療・ 介護ガイド MAP



# わが家の在宅医療・介護 連絡先メモ

## ● かかりつけ医

担当	TEL

担当	TEL

## ● かかりつけ薬局

担当	TEL

## ● かかりつけ歯科

担当	TEL

## ● 地域包括支援センター又はケアマネジャー

担当	TEL

担当	TEL

## MEMO

この冊子はCUD(Color Universal Design)に配慮した作りを施しております。  
お気付きの点などございましたら今後の参考にさせていただきますので担当課(長寿介護課)までご連絡ください。  
※鳴門市では情報を的確に伝える為、CUDを推進しております。

編集・発行

令和7年12月1日改訂版

## 鳴門市役所 健康福祉部 長寿介護課

〒772-8501 鳴門市撫養町南浜字東浜170

高齢支援担当:TEL.088-684-1175 FAX.088-684-1321

E-mail [chojukaigo@city.naruto.i-tokushima.jp](mailto:chojukaigo@city.naruto.i-tokushima.jp)

※この冊子は、鳴門市内のすべての医療・介護・公共施設などを収録しているものではありません。