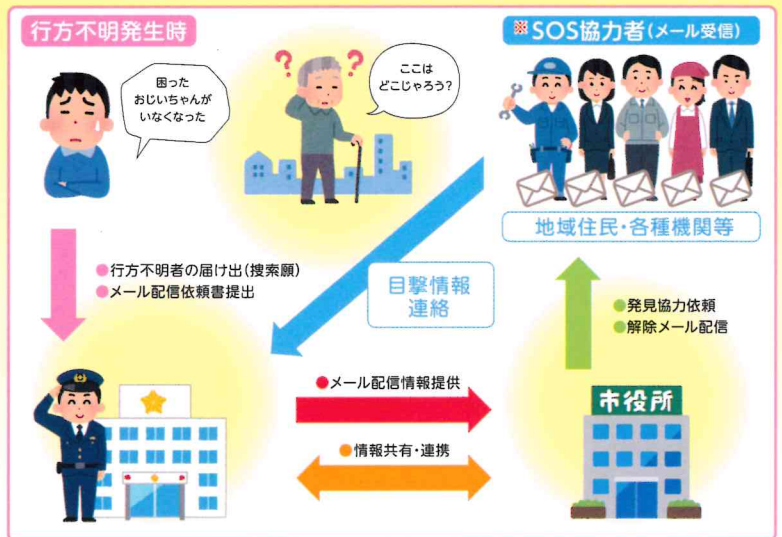


高齢者の安全と安心を守る 「SOSネットワーク協力者」に登録を！

鳴門市認知症高齢者等

SOSネットワーク メール配信サービス

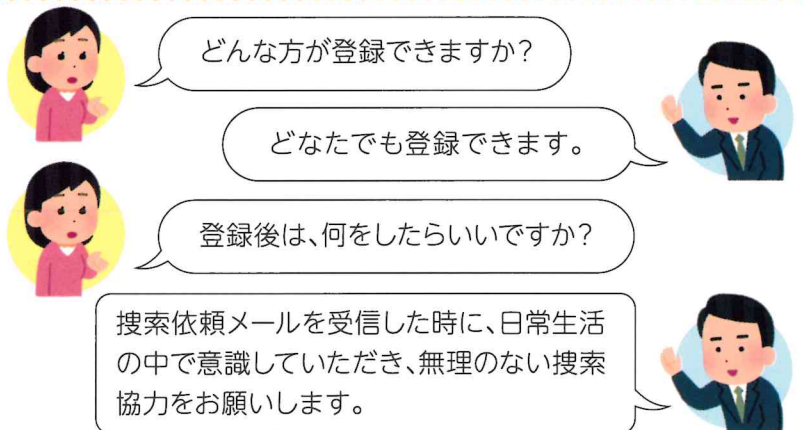
認知症の方が、外出中行方不明になった時に、ご本人の特徴などをメールで情報発信し、地域で連携して早期発見に繋げるしくみです。連絡を受けた協力者は、可能な範囲で地域の中で仕事や活動をしなが、行方不明者を気かけたり、まわりを探したりします。みんなで、高齢者を見守りましょう！！



※SOS協力者とは、「SOSネットワーク協力者」のことで、認知症の方を理解し、見守りに協力して下さる方

搜索にご協力いただける方を募集します

できるだけ多くの方にご協力いただくことで、行方不明になった方を早期に発見し保護することが可能となります。
ぜひご登録をお願いします。



どんな方が登録できますか？

どなたでも登録できます。

登録後は、何をしたらいいですか？

搜索依頼メールを受信した時に、日常生活の中で意識していただき、無理のない搜索協力をお願いします。

登

録

方

法

下のURLもしくは二次元バーコードからウェブサイト
にアクセスし、案内に従って登録してください。



<https://www.city.naruto.tokushima.jp/mailmag/index.html#way>

登録の前にご確認ください

- メール配信サービスの利用規約に同意していただいた上で、ご登録をお願いいたします。
- @sg-p.jp ドメイン又は naruto-mailmag@sg-p.jp アドレスからのメール受信許可設定を行ってください。
- URL付きメールの受信を許可する設定を行ってください。
- 登録は無料ですが、この事業にかかる通信料等は、登録する方のご負担となります。



お問い合わせ

鳴門市長寿介護課 高齢支援担当 ☎088-684-1175