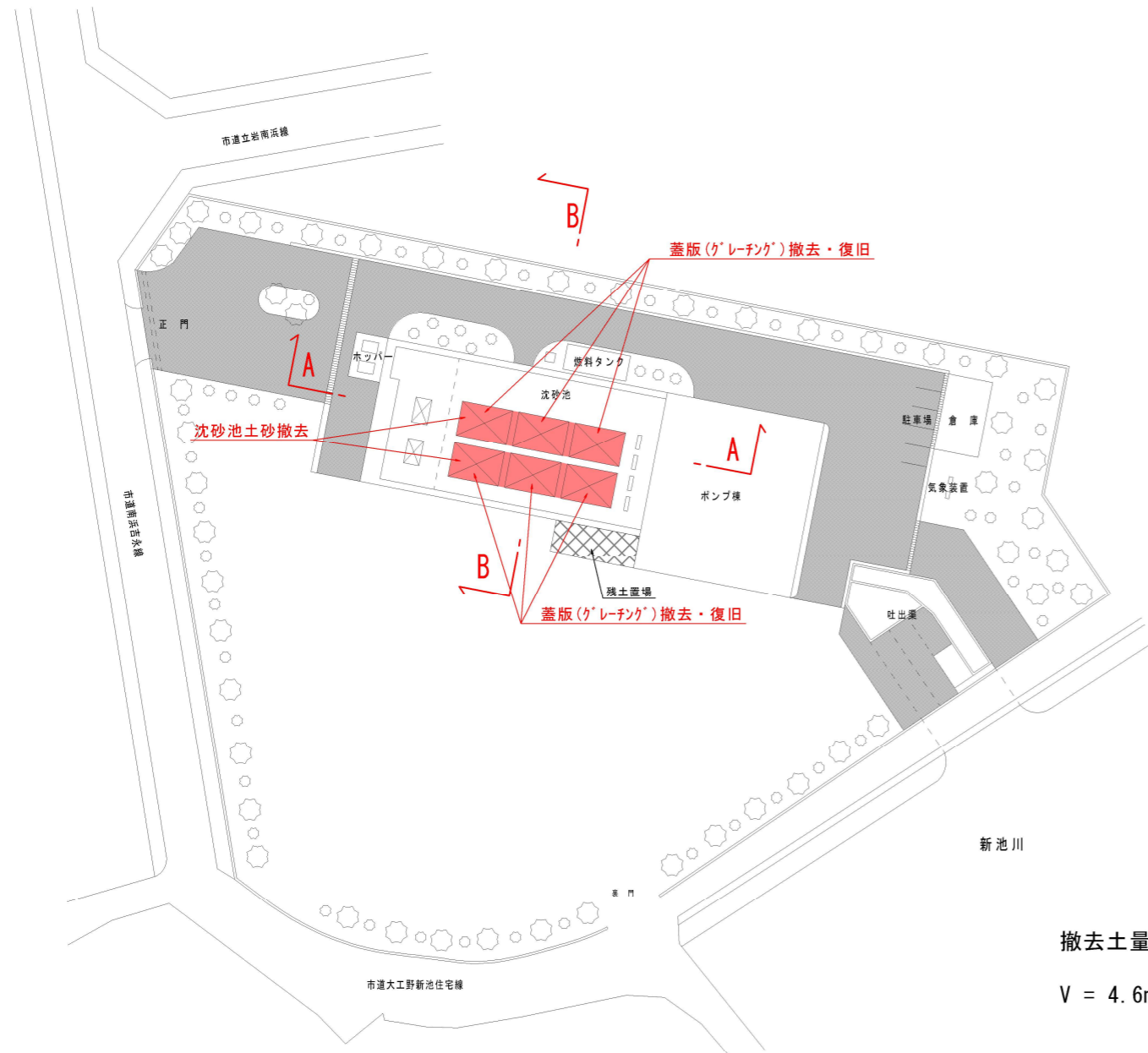


# 平面図

S=1/1000

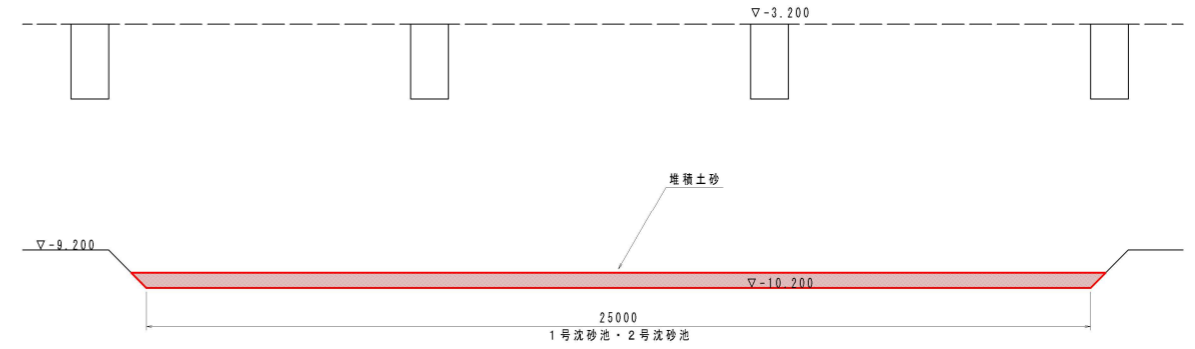


## 撤去土量

$$V = 4.6\text{m} \times 25.0\text{m} \times 0.3\text{m} \times 2.0 = 69.0\text{m}^3$$

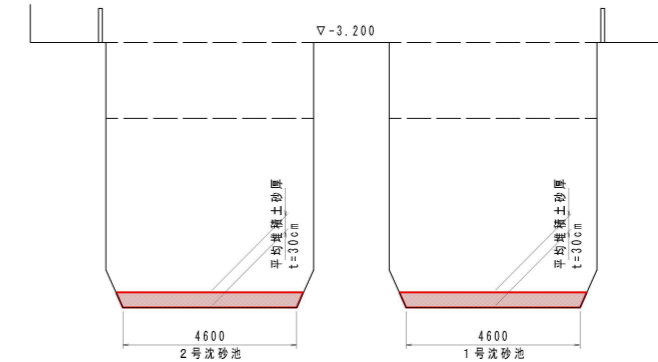
# A-A断面

S=1/100



# B-B断面

S=1/100



## 〔標準作業工程〕

- ① 沈砂池に設置されている蓋版(グレーチング)の固定を外し、クレーンで撤去。
- ↓
- ② 【市運転】ポンプを運転し、水位を下げる。
- ↓
- ③ 【市運転】流入ゲートを下げ、-11.0m程度まで水位を下げる。
- ↓
- ④ 沈砂池内の水替を行い、作業ヤードを確保する。
- ↓
- ⑤ 堆積土をバックホウからホッパーに沈砂池南の残土置場に撤去する。
- ↓
- ⑥ 【市運転】沈砂池内に作業員がいないことを確認し流入ゲートを開ける。
- ↓
- ⑦ 沈砂池に蓋版(グレーチング)をクレーンで再設置後、ボルトで固定。

図面番号	第 1 号	図面総数	全 1 葉
業務名称	撫養ポンプ場沈砂池土砂撤去業務		
図 名	平面図・A-A断面・B-B断面		
作成年月日	令和6年11月	所属年度	令和6年度
係 員	課長	副課長	係長
	係員	設計	製図
鳴門市都市建設部下水道課			