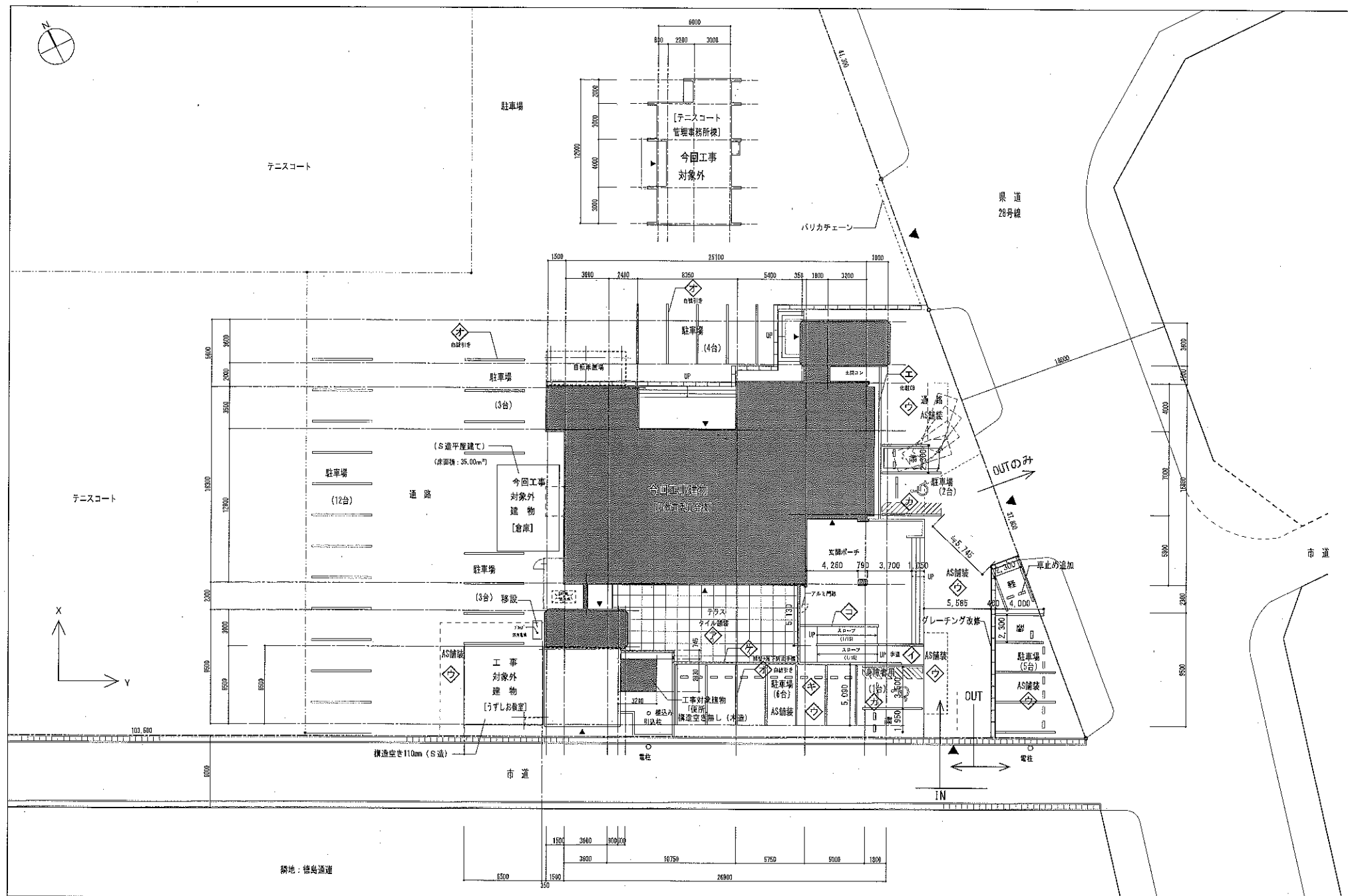


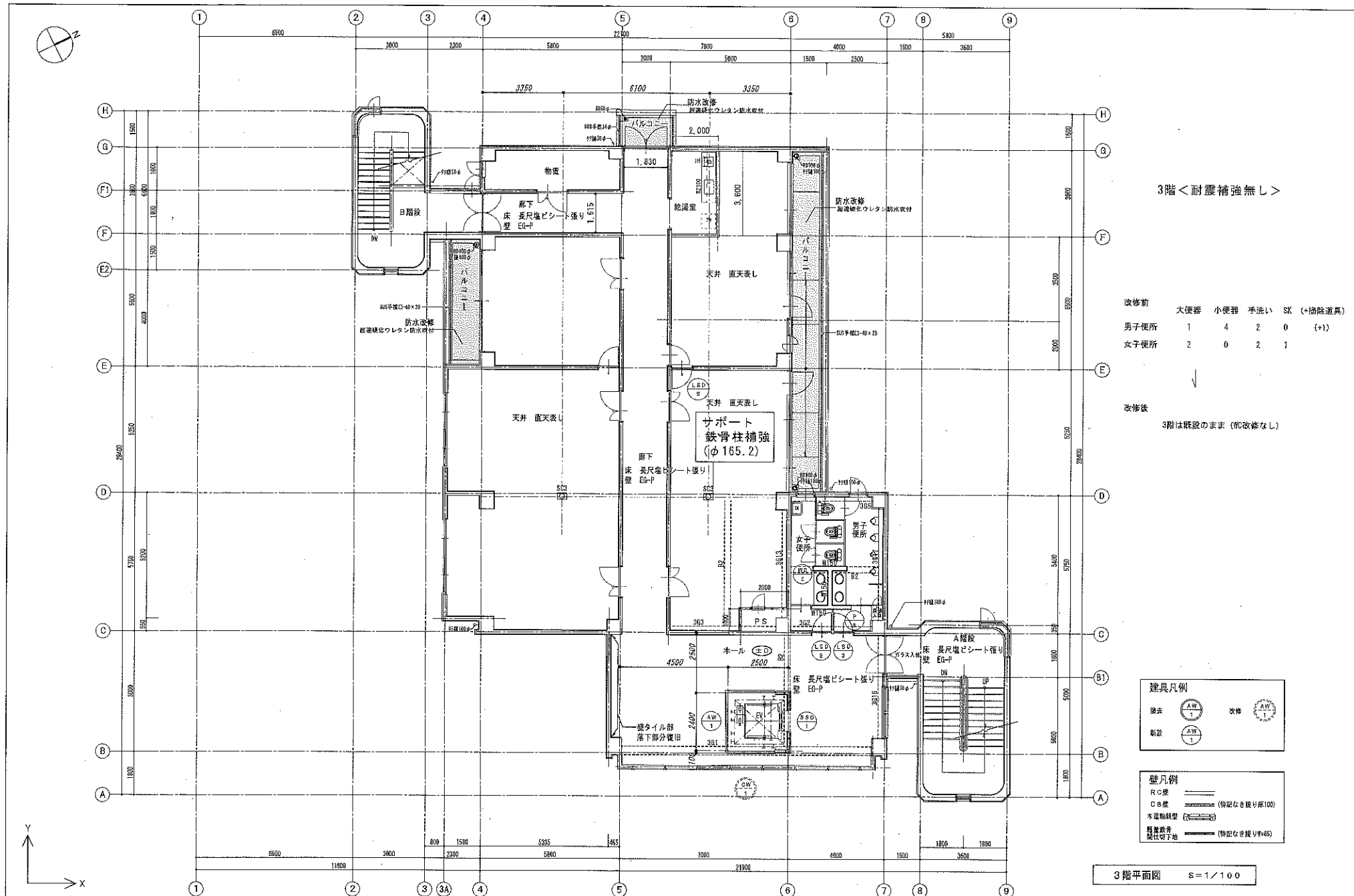
鳴門市民間提案制度 公募施設概要

基本情報	施設名	旧教育委員会棟
	所在地	徳島県鳴門市撫養町大桑島字湊岩浜8-2
	敷地面積	1,700㎡程度（テニスコート等除く）
	都市計画区域	市街化区域
	用途地域	第一種住居地域
建物情報	構造	鉄筋コンクリート造
	階層	地上3階（屋上階も利用可）
	建築年	昭和53年
	延床面積	1,333.50㎡
	耐震基準	耐震改修工事実施済み（令和3年）
	利用状況	1階大ホールがうず潮教室（鳴門市適応指導教室）として平日利用。 2, 3階は市の会議室として利用。
	駐車場	あり
インフラ	電気	高圧（施設内電気室有）
	ガス	引き込み可
	水道	市上水道
	電話	引き込み可
	排水	公共下水道
施設概要	1階大ホール、2階個室4部屋、3階個室4部屋。 スロープ、エレベータあり。 駐車場35台程度（身障者用1台含む）（テニスコート利用者も利用）	
貸付料 （参考）	建物：1㎡あたり3,508円（年額）+共益費等 ※参考価格ですので提案内容等により金額は変動することがあります。	
特記事項	天井をスケルトンにするなど内部仕上げを必要最小限のものにしており、事業コンセプト等に沿ったデザインを施すことができる。 1階は現在、うず潮教室が利用。 募集は貸出で用途によっては無償。駐車場は有償。 1～3階フロア毎または全館の4種で募集。 ※その他詳細については、契約の締結までに協議を行い決定することとする。	

<p>位置図</p>	<p>広域</p>	
	<p>周辺</p>	
<p>配置図</p>		

平面図		別添
写真	外観	  
	内部	   





3階<耐震補強無し>

改修前	大便器	小便器	手洗い	SK (+掃除道具)
男子便所	1	4	2	0 (+1)
女子便所	2	0	2	1

改修後
3階は既設のまま (WC改修なし)

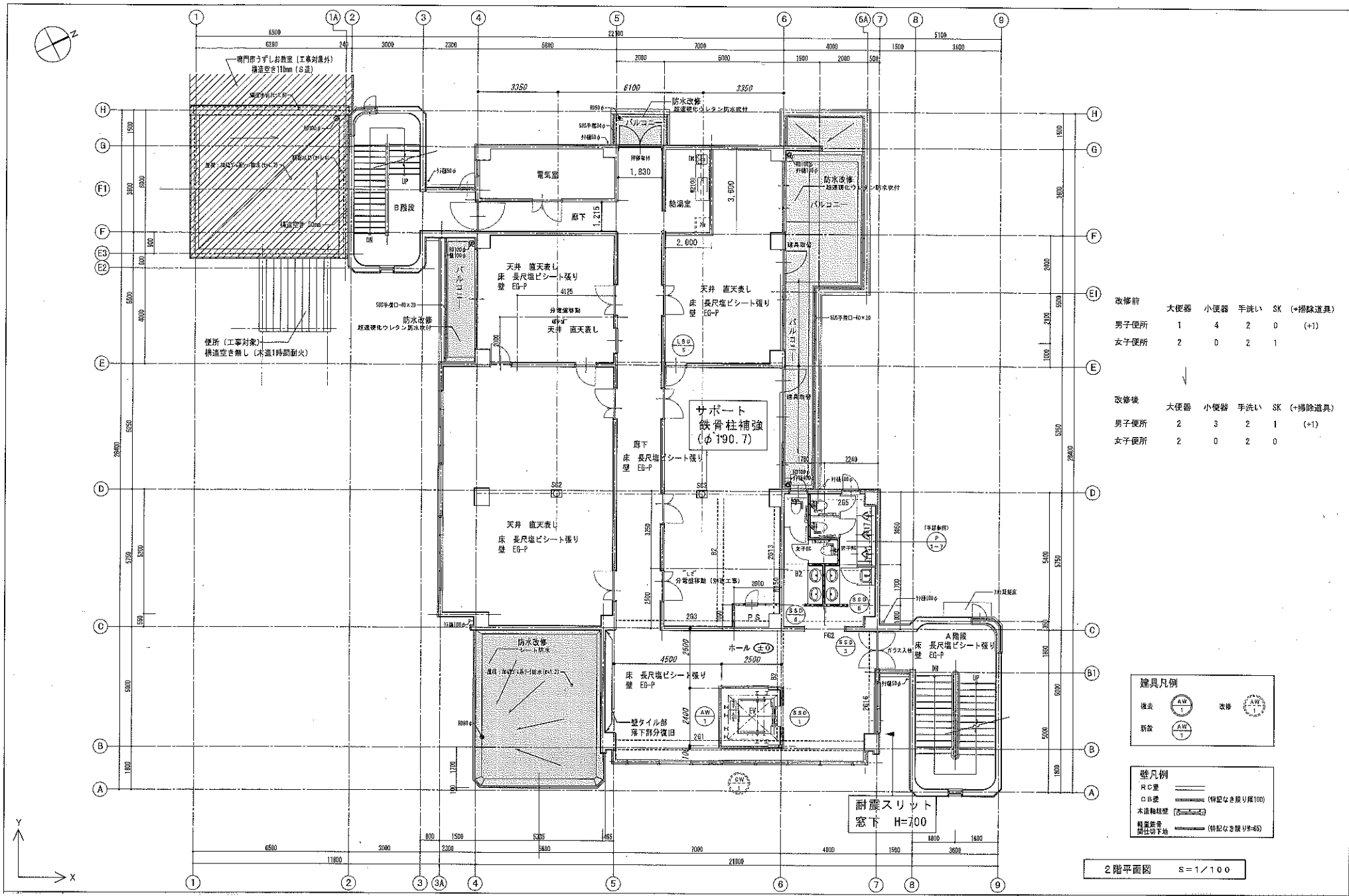
建具凡例

接合		改修	
新設			

壁凡例

RC壁	
CB壁	
木造軸組壁	
軽量鉄骨 間仕切り壁	

3階平面図 S=1/100



改修前	大便器	小便器	手洗い	SK (+掃除道具)
男子便所	1	4	2	0 (+1)
女子便所	2	0	2	1

改修後	大便器	小便器	手洗い	SK (+掃除道具)
男子便所	2	3	2	1 (+1)
女子便所	2	0	2	0

器具凡例	
撤去	AW 1
新設	AW 1
改修	AW 1

壁凡例	
RC壁	——
OB壁	—— (特記なき限り厚100)
木造軸組壁	—— (特記なき限り厚100)
軽量鉄骨 間仕切り下地	—— (特記なき限り厚45)

2階平面図 S=1/100

