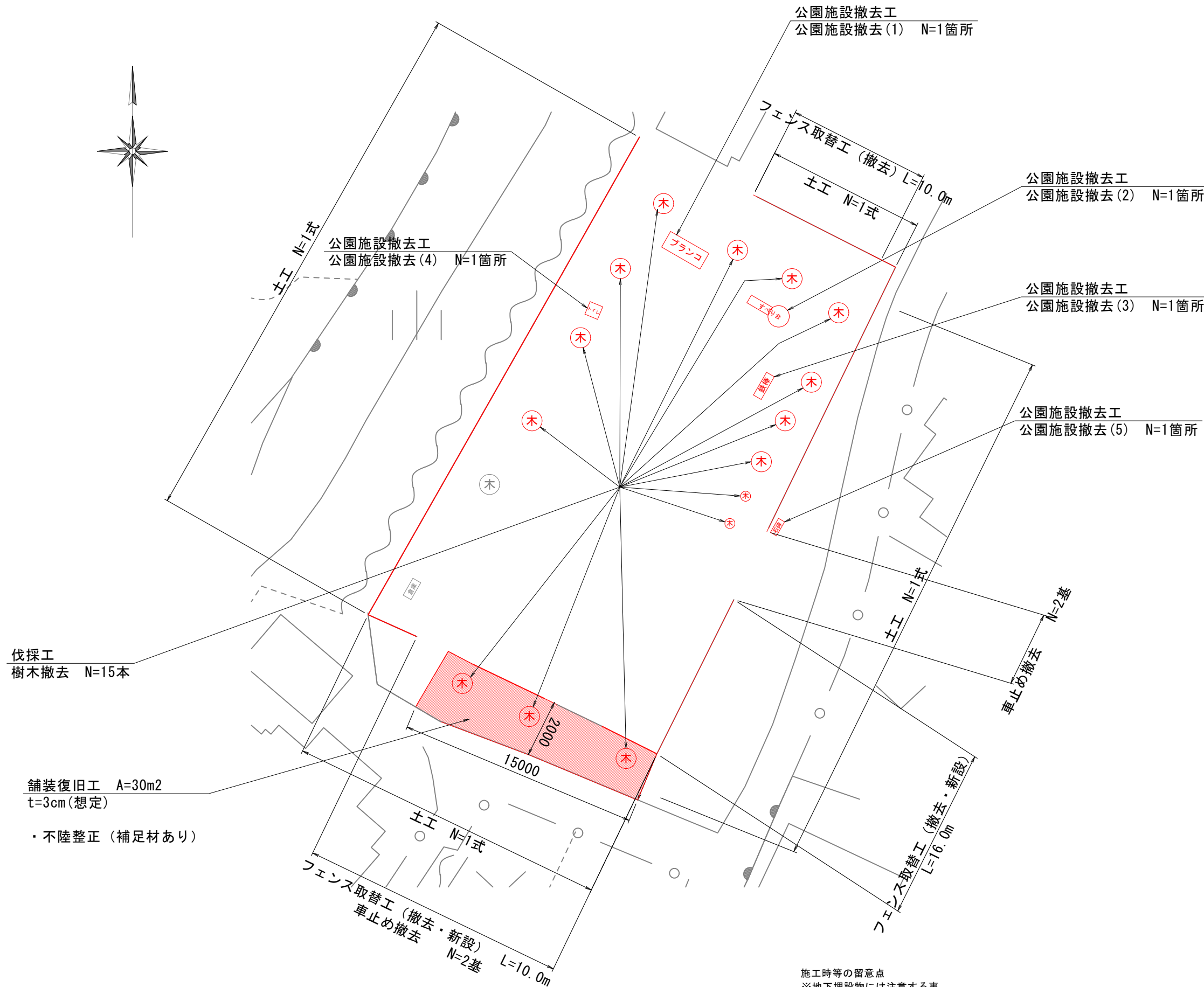


# 平面図



## ■数量計算表

フェンス取替工 1式

名称	規格	単位	数量
既設フェンス撤去	H1000、UNフェンス	m	36
既設車止め撤去		基	4
フェンス新設	H1000、UNフェンス	m	26
フェンス	UNフェンス	m	26
床掘	土砂、小規模	m3	6.2
埋戻し	小規模	m3	6.2
基面修正		m2	20
基礎碎石	t=100	m2	5.7
型枠	一般、小型	m2	15
コンクリート	18-8-40	m3	1.5
ポイド管	紙製円筒形コンクリート型枠	m	2.6

舗装復旧工 1式

名称	規格	単位	数量
舗装切断	7.77m幅舗装版15cm以下	m	4.0
舗装版取壊・処分		m3	1.0
不陸修正	補足材あり(平均30mm)	m2	30.0
舗装復旧	t=3cm	m2	30.0

伐採工 1式

名称	規格	単位	数量
樹木撤去	伐根含む	本	15
運搬処分	(想定)	t	0.5

公園施設撤去工 1式

名称	規格	単位	数量
公園施設撤去(1)	ブランコ	箇所	1
公園施設撤去(2)	すべり台	箇所	1
公園施設撤去(3)	鉄棒	箇所	1
公園施設撤去(4)	簡易トイレ	箇所	1
公園施設撤去(5)	石碑	箇所	1
運搬処分	(想定)	t	0.456

土工 1式

名称	規格	単位	数量
掘削	土砂、小規模	m3	12
埋戻し	土砂、小規模	m3	12
碎石投入	Rc-40	m3	10
既設モルタル運搬処分		m3	1.8

図面番号	第 1 号	図面総数	第 2 葉
工事名称	堂浦ふれあい公園撤去工事		
図名	平面図 他		
製作年月	令和6年8月	所属年度	令和6年度
係員	課長	副課長	係長
	係員	設計・製図	照査

施工時等の留意点  
 ※地下埋設物には注意する事。  
 本施設は、完成図などが存在しないため、現地計測により、計画を実施している。  
 工事前に現地調査を行い、数量等については協議・決定すること。  
 また、想定数量については、実績数量の分かるものを提出の上、変更にて対応を行う。

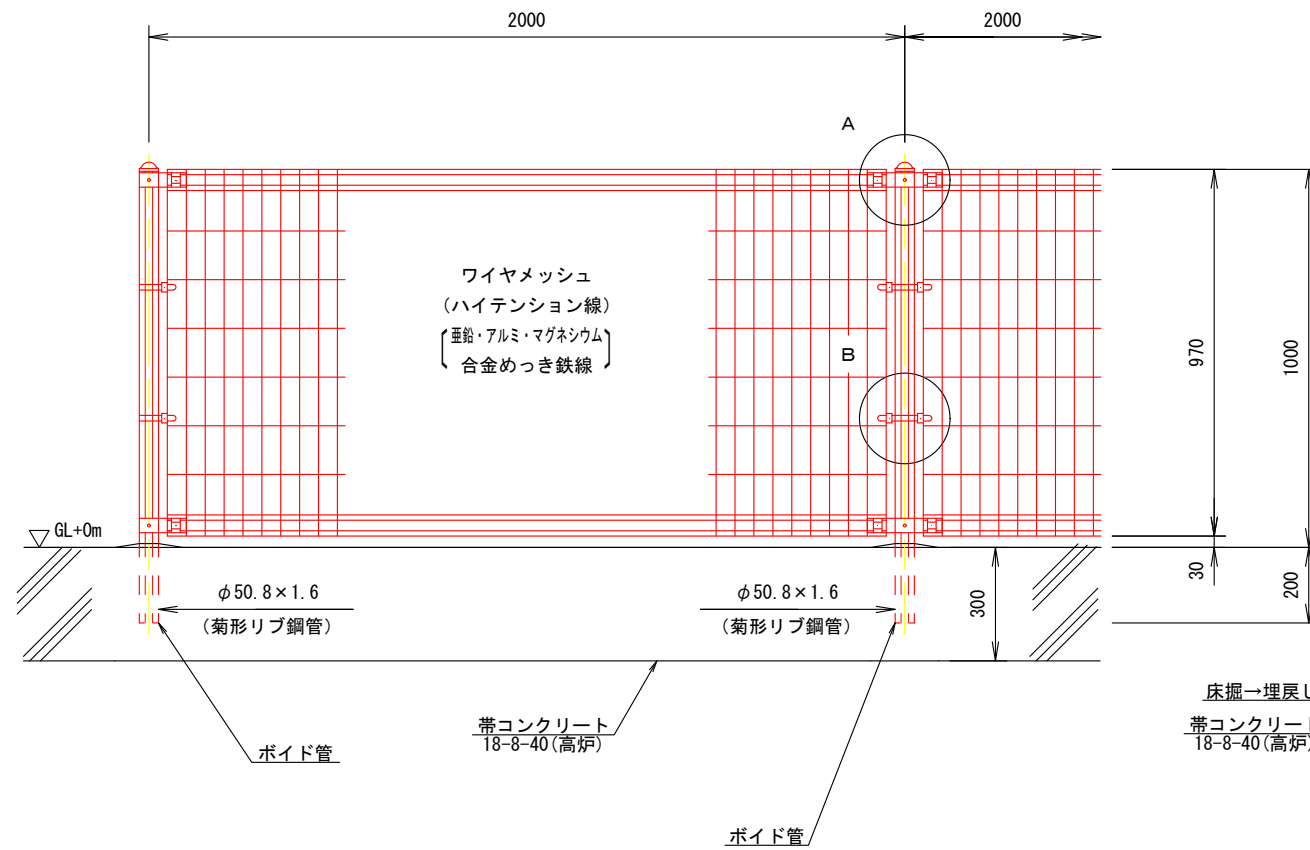
# 構造図

## フェンス取替工

UN-A1000L-50

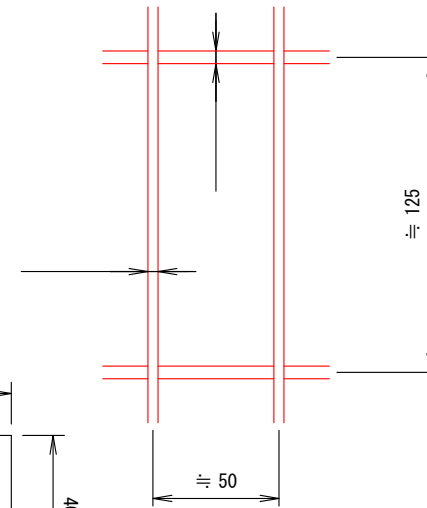
S=1:20

(昭和57年改正の建築基準法・同施行令に基づく風圧力 GL+0m に依る)

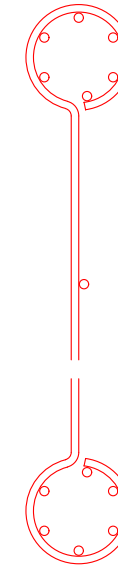


ワイヤメッシュ図

( ) 内は芯径を示す。

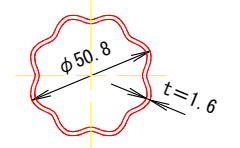


パネル断面図



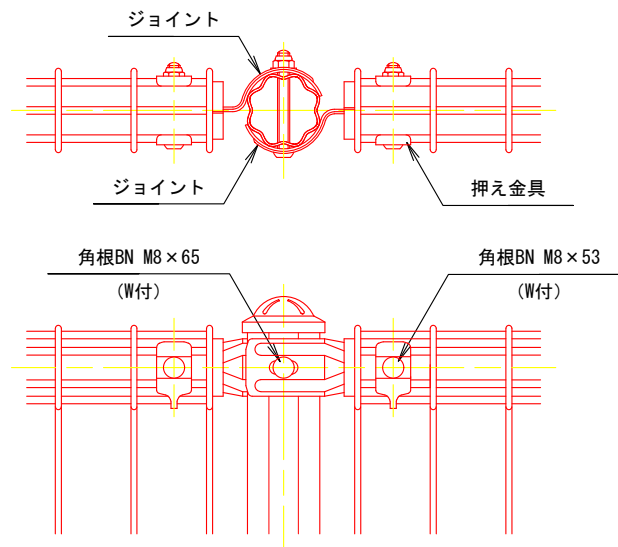
菊形リブ鋼管断面図

S=1:3



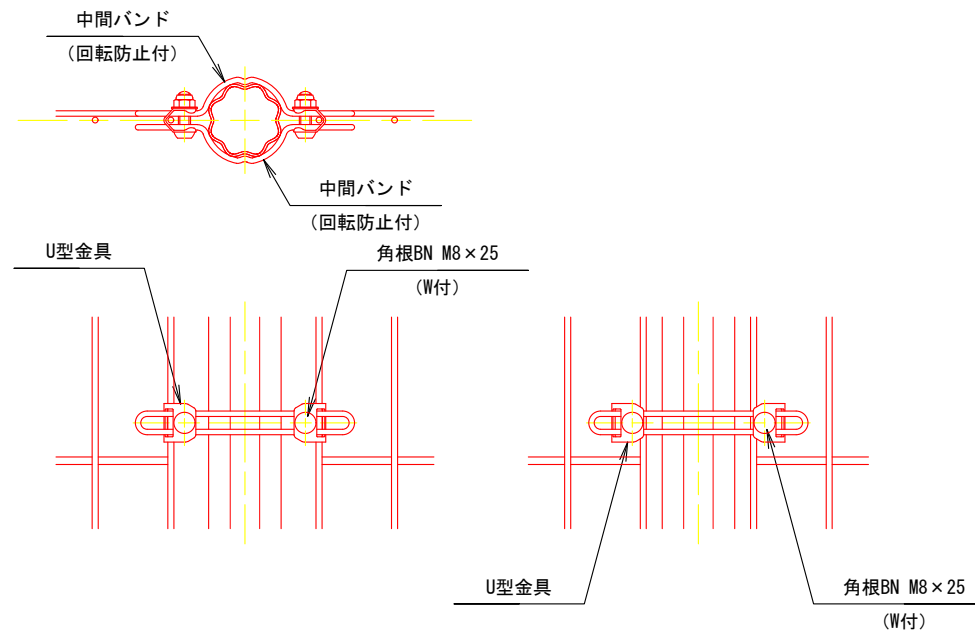
A部取付図

S=1:5



B部取付図

S=1:5



標準的な取付図

パネルと柱のすきまがせまい場合の取付図

設計条件

設計荷重・・・昭和57年改正の建築基準法・同施行令に基づく風圧力に依る。

基礎条件・・・長期許容地耐力 98kN/m<sup>2</sup> (10t/m<sup>2</sup>)

備考

1. 外装について

- ・主柱、ジョイント  
押え金具  
ワイヤメッシュ
  - ・パ ン ド
  - ・U 型 金 具
  - ・ボルト、ナット
- ・・・ 亜鉛・アルミ・マグネシウム合金めっきの上高耐候性樹脂粉体塗装
- ・・・ 亜鉛・アルミ合金めっきの上高耐候性樹脂粉体塗装
- ・・・ 亜鉛・アルミ・マグネシウム合金めっきの上防錆着色処理
- ・・・ 溶融亜鉛めっきの上防錆着色処理

図面番号	第 2 号	図面総数	第 2 葉
工事名称	堂浦ふれあい公園撤去工事		
図名	構造図 (フェンス取替工)		
製作年月	令和6年8月	所属年度	令和6年度
係員	課長	副課長	係長
	係員	設計・製図	照査

鳴門市 都市建設部 土木課