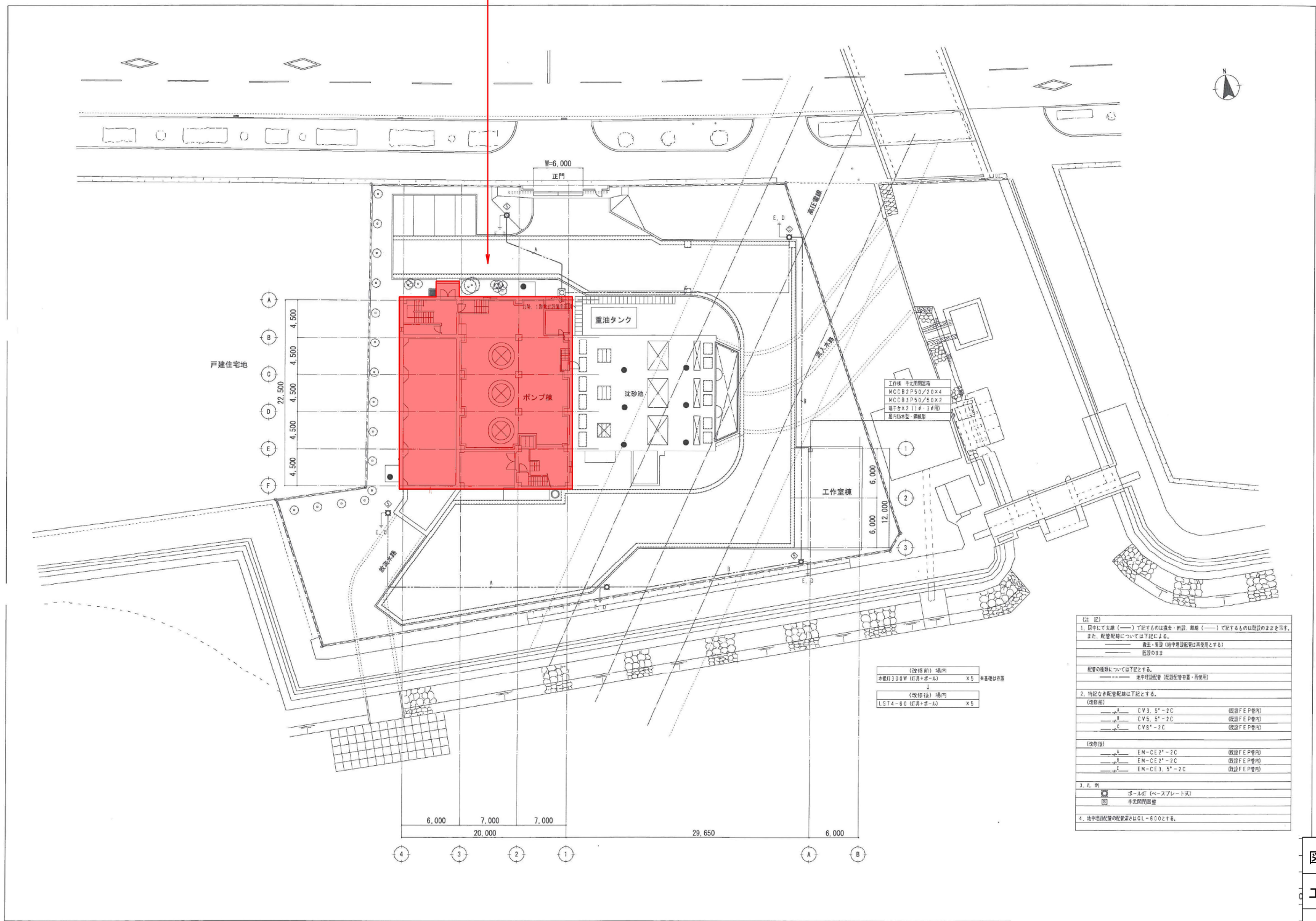
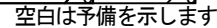
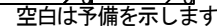


高島ポンプ場平面図

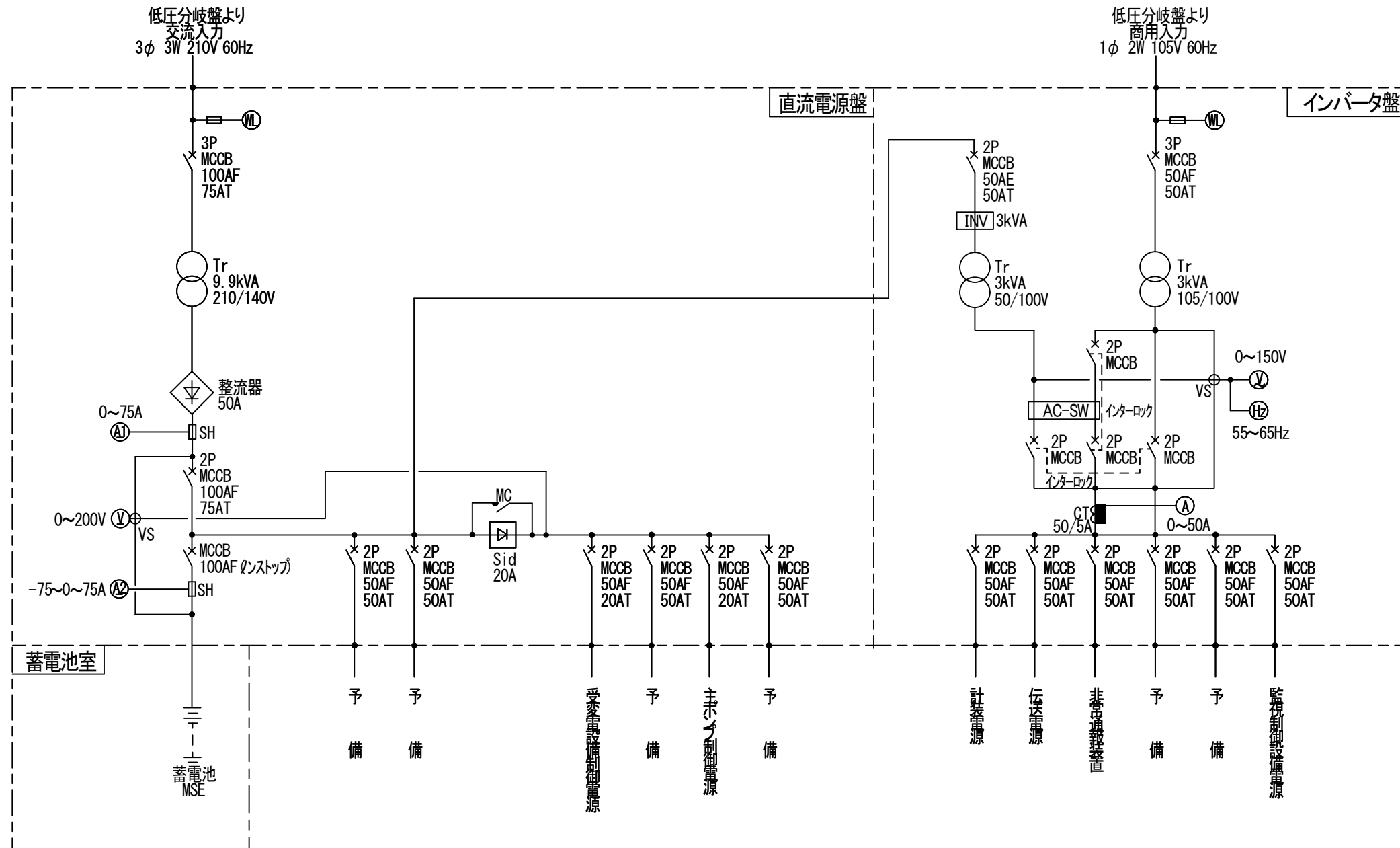


60004	無停電電源装置DC、AC_高島
60005	自家発電装置G_高島
60006	排ガス消音器_高島
60033	重油タンク油量_高島
60039	監視操作盤GP-1、2_高島
60042	伝送装置盤_高島
60043	非常通報装置_高島
60044	ITV操作卓ITV_高島
60045	ITVカメラ_高島

図面番号	第 1 号	図面総数	全 3 葉
工事名称	令和6年度高島ポンプ場設備更新工事		
図 名	高島ポンプ場平面図		
作成年月日	令和6年 7月	所属年度	令和6年度
係 員	課 長	副課長	係 長
			係 員
設 計 製 図 照 査			
鳴門市都市建設部下水道課			



単結線参考図



図面番号	第 3 号	図面総数	全 3 葉
工事名称	令和6年度高島ポンプ場施設更新工事		
図 名	単結線参考図		
作成年月日	令和6年 7月	所属年度	令和6年度
係 員	課 長	副課長	係 長 係 員 設 計 製 図 照 査
鳴 門 市 都 市 建 設 部 下 水 道 課			