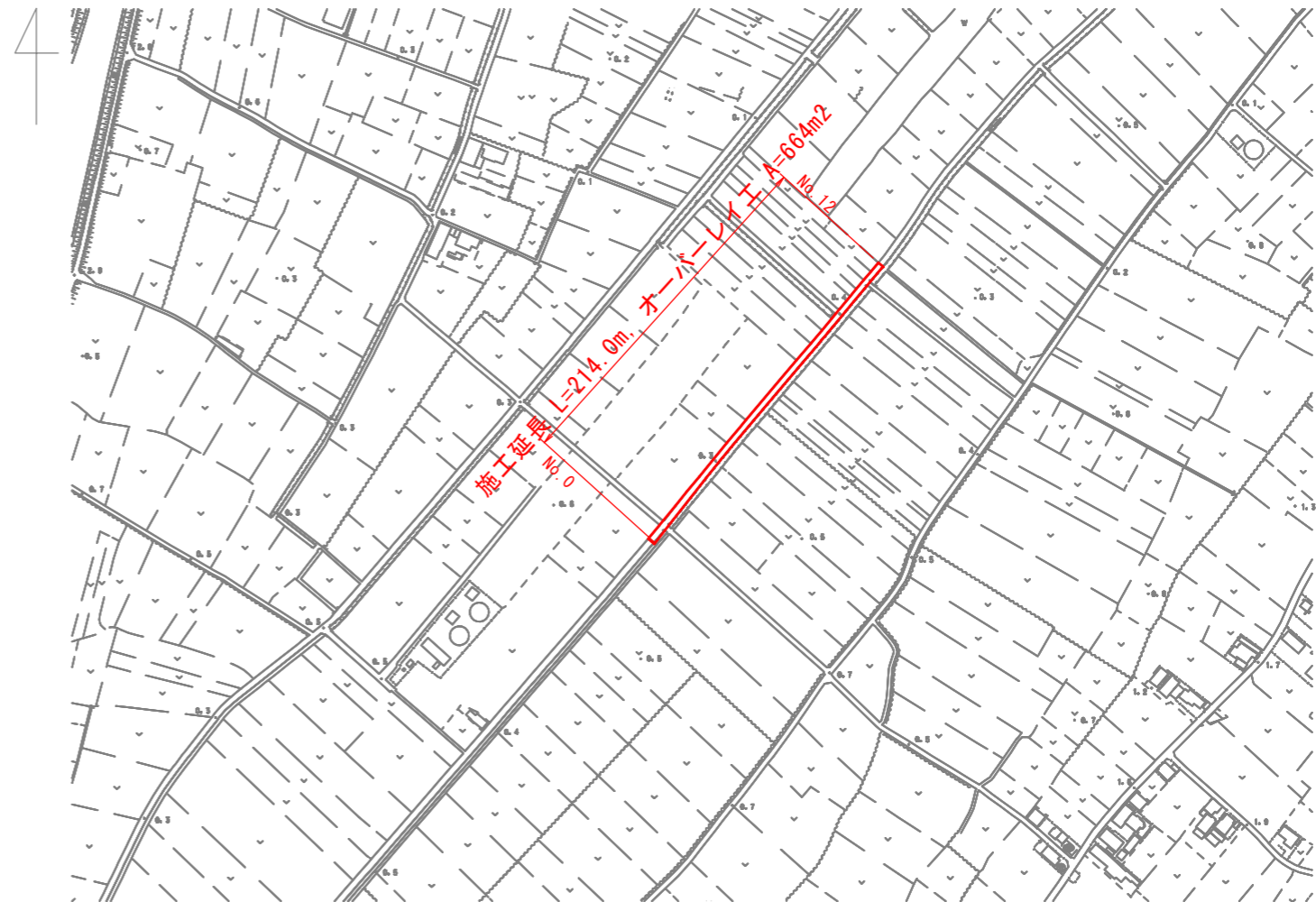


補修計画図

第1工区

平面図 S=1/5000

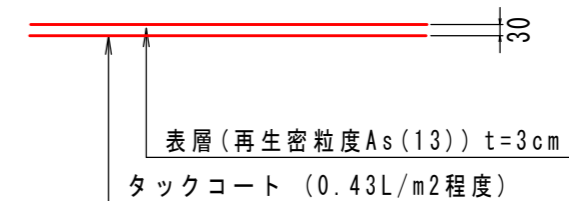


■数量計算表

測点	点間距離	計算書		
		オーバーレイ工 t=3cm		
		幅員	平均	面積
No. 0		4.3		
No. 0 + 12.4	12.4	4.2	4.25	52.7
No. 0 + 16.6	4.2	4.2	4.20	17.6
No. 1	3.4	4.2	4.20	14.3
No. 2	20.0	4.1	4.15	83.0
No. 3	20.0	4.2	4.15	83.0
No. 4	20.0	4.1	4.15	83.0
No. 5	20.0	2.3	3.20	64.0
No. 6	20.0	2.3	2.30	46.0
No. 7	20.0	2.3	2.30	46.0
No. 8	20.0	2.4	2.35	47.0
No. 9	20.0	2.3	2.35	47.0
No. 10	20.0	2.4	2.35	47.0
No. 10 + 2.3	2.3	2.4	2.40	5.5
No. 11		補修不要区間		
No. 11 + 8.3	0.0	2.3		
No. 12	11.7	2.4	2.35	27.5
小計	214.0			663.6
			≒	664

舗装構成図 S=1/20

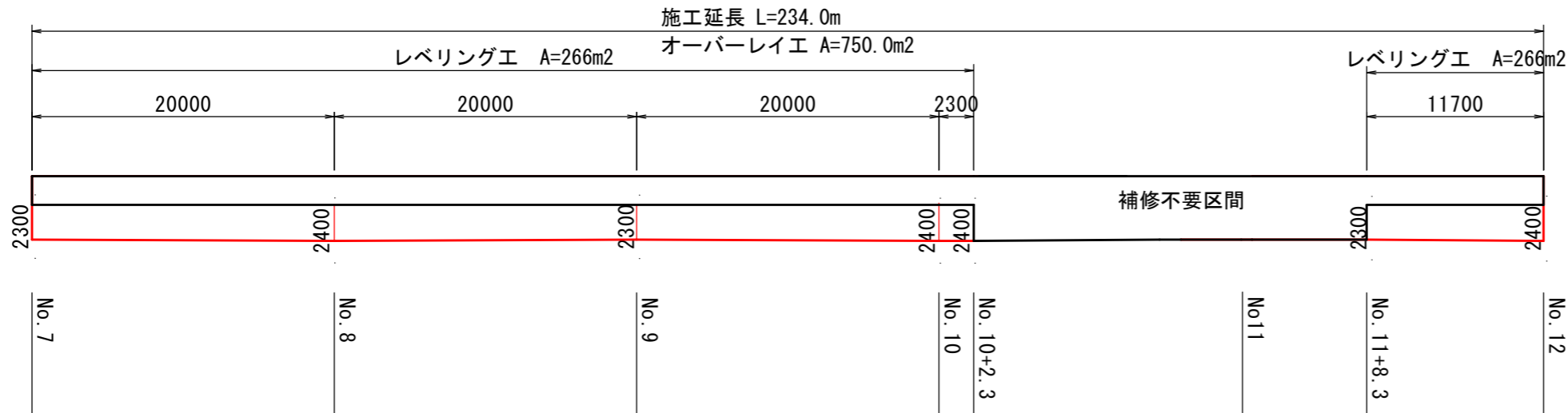
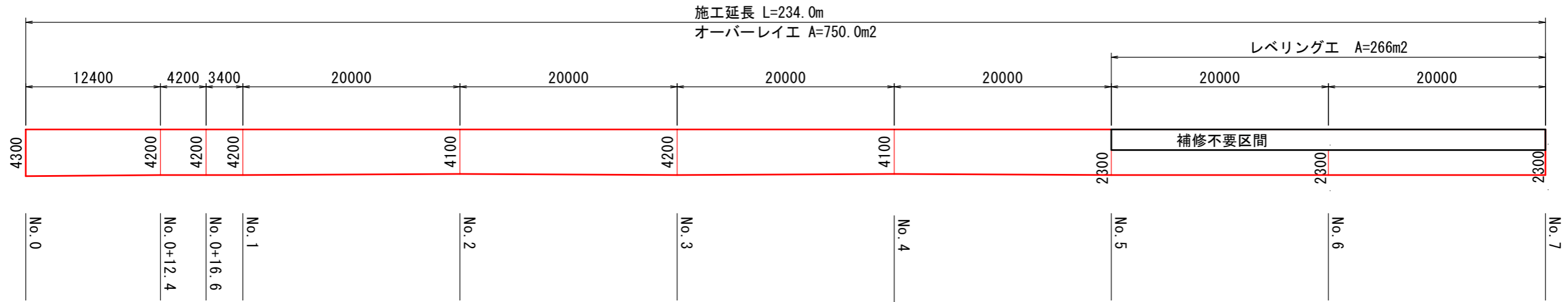
■オーバーレイ工



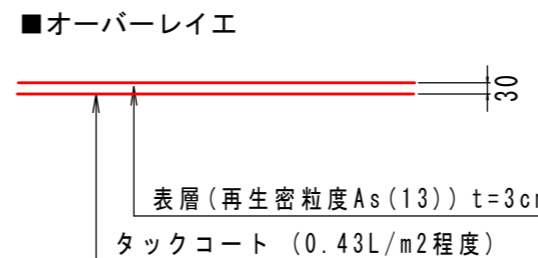
図面番号	第 1 号	図面総数	第 5 葉
工事名称	栗津西開線外舗装補修工事		
図名	平面図 他	縮尺: 図示	
製作年月	令和5年7月	所属年度	令和5年度
係員	課長	副課長	係長 係員 設計・製図 照査
鳴門市 都市建設部 土木課			

補修計画図

第1工区



舗装構成図 S=1/20

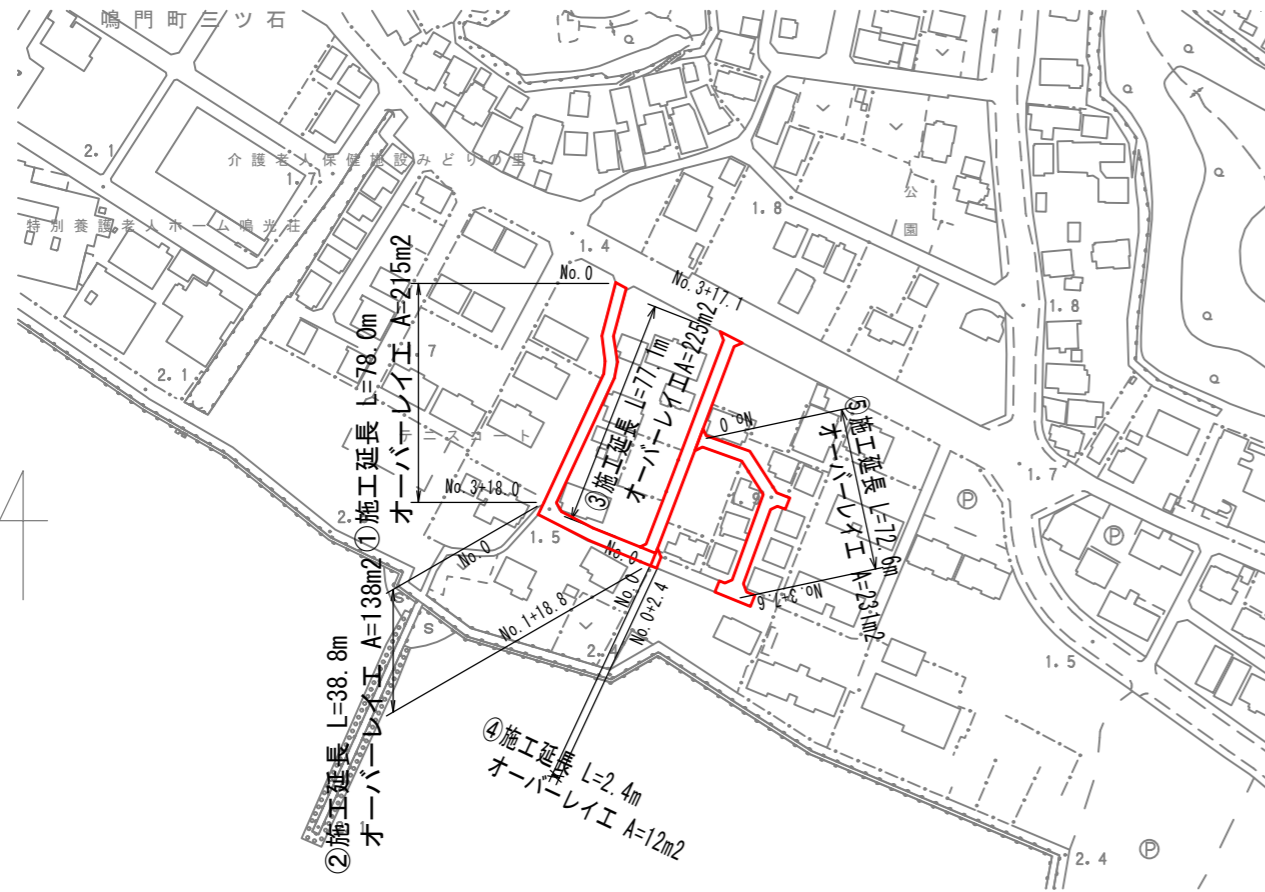


図面番号	第 2 号	図面総数	第 5 葉		
工事名称	粟津西開線外舗装補修工事				
図名	平面図 他	縮尺: 図示			
製作年月	令和5年7月	所属年度	令和5年度		
係員	課長	副課長	係長	係員	設計・製図 照査
鳴門市 都市建設部 土木課					

補修計画図

第2工区

平面図 S=1/2500

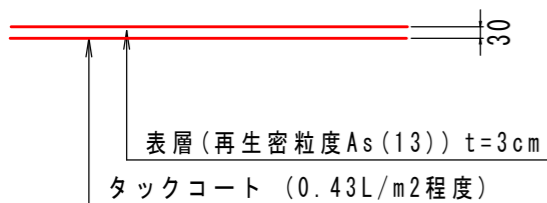


■数量計算表①

測点	点間距離	計算書		
		オーバーレイ工 t=3cm		
		幅員	平均	面積
No.0		2.7		
No.0 + 1.5	1.5	2.7	2.70	4.1
No.0 + 2.0	0.5	2.3	2.50	1.3
No.0 + 2.3	0.3	2.3	2.30	0.7
No.0 + 2.7	0.4	2.7	2.50	1.0
No.1	17.3	2.7	2.70	46.7
No.1 + 12.6	12.6	2.8	2.75	34.7
No.1 + 13.4	0.8	2.2	2.50	2.0
No.1 + 13.9	0.5	2.3	2.25	1.1
No.1 + 14.8	0.9	2.8	2.55	2.3
No.2	5.2	2.8	2.80	14.6
No.3	20.0	2.7	2.75	55.0
No.3 + 15.8	15.8	2.7	2.70	42.7
No.3 + 18.0	2.2	5.0	3.85	8.5
小計	78.0			214.7
				≒ 215

舗装構成図 S=1/20

■オーバーレイ工



■数量計算表②

測点	点間距離	計算書		
		オーバーレイ工 t=3cm		
		幅員	平均	面積
No.0		3.1		
No.0 + 2.2	2.2	2.7	2.90	6.4
No.0 + 5.5	3.3	3.7	3.20	10.6
No.1	14.5	3.6	3.65	52.9
No.1 + 18.8	18.8	3.6	3.60	67.7
小計	38.8			137.6
				≒ 138

■数量計算表③

測点	点間距離	計算書		
		オーバーレイ工 t=3cm		
		幅員	平均	面積
No.0		5.1		
No.0 + 2.4	2.4	2.7	3.90	9.4
No.1	17.6	2.8	2.75	48.4
No.1 + 18.0	18.0	2.7	2.75	49.5
No.1 + 18.0	0.0	3.3	3.00	0.0
No.2	2.0	3.4	3.35	6.7
No.2 + 4.4	4.4	3.3	3.35	14.7
No.2 + 4.4	0.0	2.7	3.00	0.0
No.3	15.6	2.8	2.75	42.9
No.3 + 14.6	14.6	2.8	2.80	40.9
No.3 + 15.1	0.5	3.2	3.00	1.5
No.3 + 17.1	2.0	7.4	5.30	10.6
小計	77.1			224.6
				≒ 225

■数量計算表④

測点	点間距離	計算書		
		オーバーレイ工 t=3cm		
		幅員	平均	面積
No.0		6.1		
No.0 + 2.4	2.4	4.0	5.05	12.1
小計	2.4			12.1
				≒ 12

■数量計算表⑤

測点	点間距離	計算書		
		オーバーレイ工 t=3cm		
		幅員	平均	面積
No.0		6.4		
No.0 + 1.7	1.7	2.6	4.50	7.7
No.0 + 15.1	13.4	2.6	2.60	34.8
No.0 + 15.7	0.6	2.3	2.45	1.5
No.0 + 16.2	0.5	2.3	2.30	1.2
No.0 + 16.6	0.4	2.7	ヘロン	0.9
No.1	3.4	2.7	2.70	9.2
No.1 + 10.5	10.5	2.7	2.70	28.4
No.1 + 11.1	0.6		ヘロン	1.6
No.1 + 11.6	0.5	2.6	ヘロン	1.7
No.1 + 15.8	4.2	2.6	2.60	10.9
No.2	4.2	2.7	2.65	11.1
No.3	20.0	2.7	2.70	54.0
No.3 + 2.9	2.9	2.7	2.70	7.8
No.3 + 5.0	2.1	7.2	4.95	10.4
No.3 + 5.0	0.0	12.8	10.00	0.0
No.3 + 7.6	2.6	12.8	12.80	33.3
小計	67.6			214.5
				≒ 215

No.1+11.6 ~ No.1+15.8 東区画

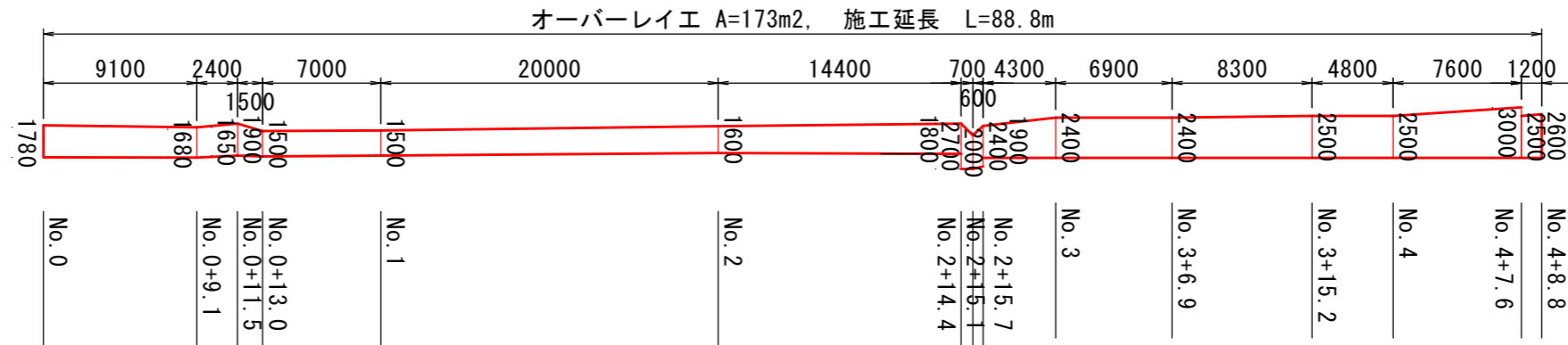
No.0		5.5		
No.0 + 0.5	0.5	4.5	5.00	2.5
No.0 + 2.4	1.9	2.7	3.60	6.8
No.0 + 3.2	0.8	2.7	2.70	2.2
No.0 + 3.8	0.6	2.4	2.55	1.5
No.0 + 4.4	0.6	2.3	2.35	1.4
No.0 + 5.0	0.6	2.6	2.45	1.5
小計	5.0			15.9
				≒ 16

図面番号	第 3 号	図面総数	第 5 葉
工事名称	粟津西開線外舗装補修工事		
図名	平面図 他	縮尺: 図示	
製作年月	令和5年7月	所属年度	令和5年度
係員	課長	副課長	係長 係員 設計・製図 照査
鳴門市 都市建設部 土木課			

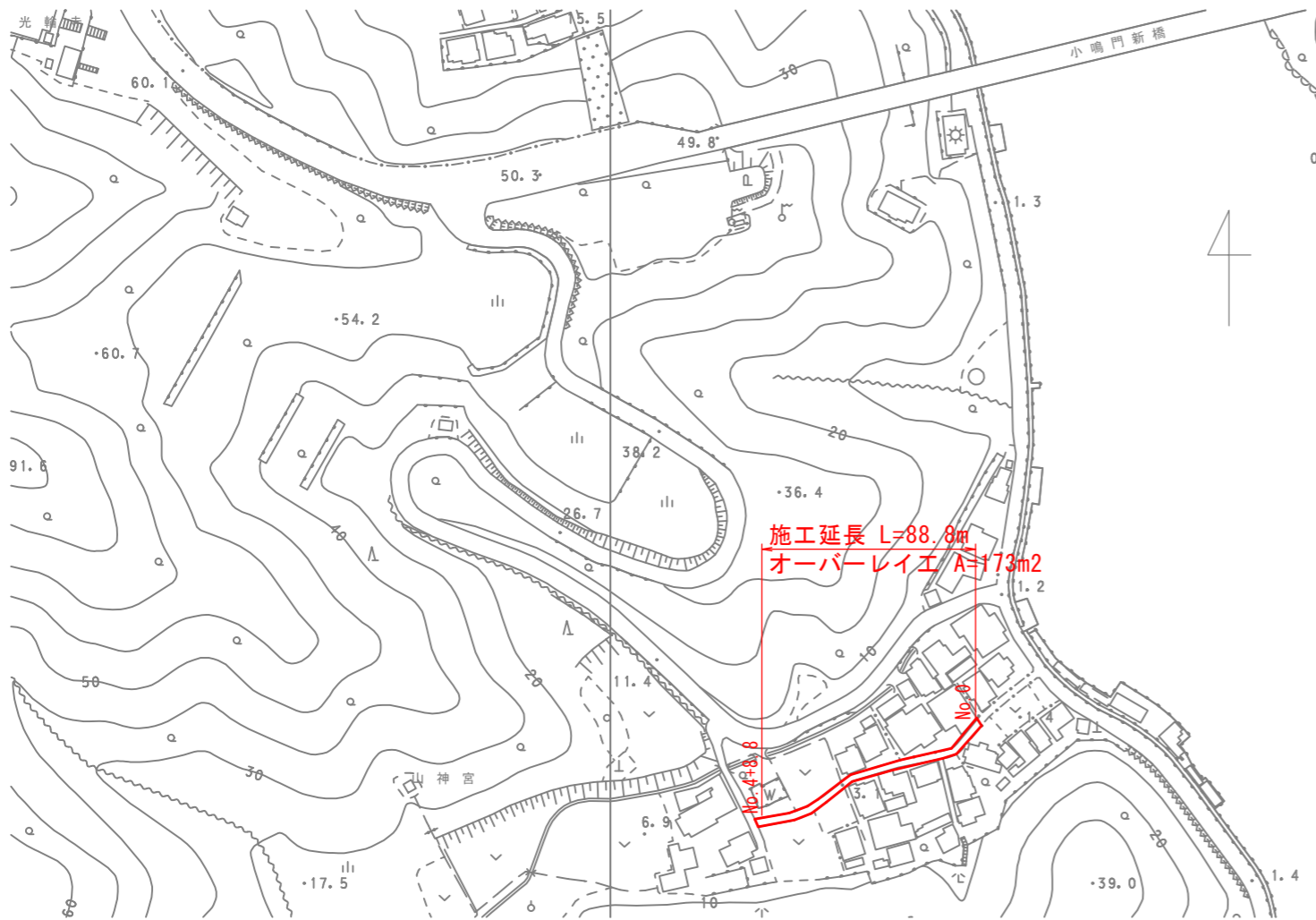
補修計画図

第3工区

展開図 S=1/400



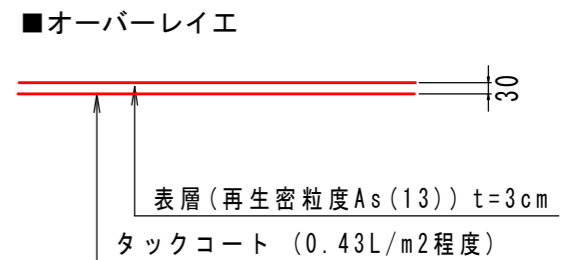
平面図 S=1/2500



■オーバーレイ工 数量計算表

測点	点間距離	計算書		
		幅員	平均	面積
No. 0		1.78		
No. 0 + 9.1	9.1	1.68	1.73	15.7
No. 0 + 11.5	2.4	1.65	1.67	4.0
No. 0 + 11.5	0.0	1.9	1.78	0.0
No. 0 + 13.0	1.5	1.5	1.70	2.6
No. 1	7.0	1.5	1.50	10.5
No. 2	20.0	1.6	1.55	31.0
No. 2 + 14.4	14.4	1.8	1.70	24.5
No. 2 + 14.4	0.0	2.7	2.25	0.0
No. 2 + 15.1	0.7	2.0	2.35	1.6
No. 2 + 15.7	0.6	2.4	2.20	1.3
No. 2 + 15.7	0.0	1.9	2.15	0.0
No. 3	4.3	2.4	2.15	9.2
No. 3 + 6.9	6.9	2.4	2.40	16.6
No. 3 + 15.2	8.3	2.5	2.45	20.3
No. 4	4.8	2.5	2.50	12.0
No. 4 + 7.6	7.6	3.0	2.75	20.9
No. 4 + 7.6	0.0	2.5	2.75	0.0
No. 4 + 8.8	1.2	2.6	2.55	3.1
小計	88.8			173.3
				≒ 173

舗装構成図 S=1/20



図面番号	第 5 号	図面総数	第 5 葉
工事名称	粟津西開線外舗装補修工事		
図名	平面図 他	縮尺: 図示	
製作年月	令和5年7月	所属年度	令和5年度
係員	課長	副課長	係長
	係員	設計・製図	照査

鳴門市 都市建設部 土木課