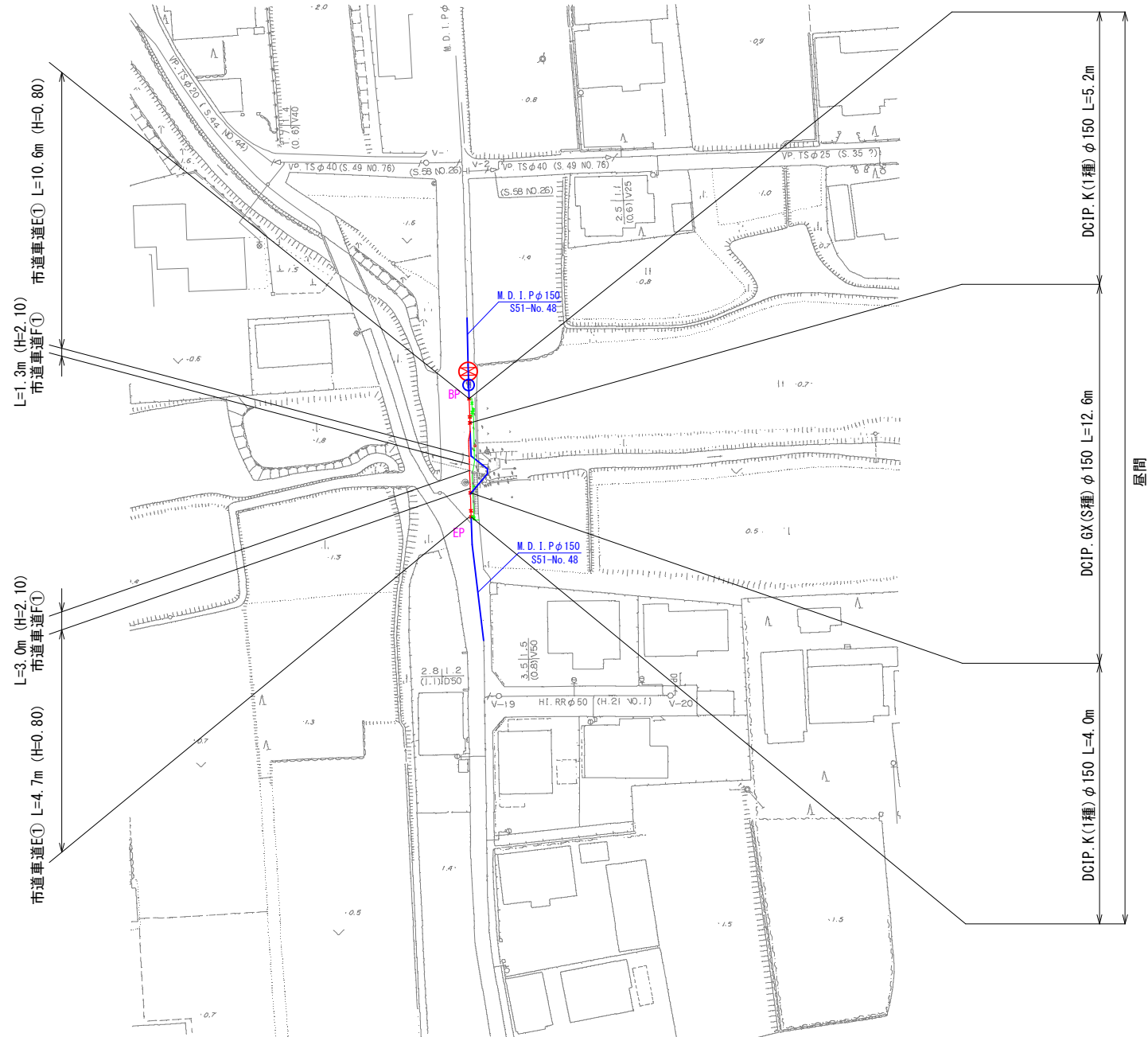


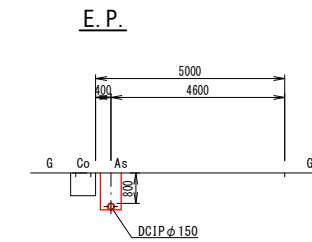
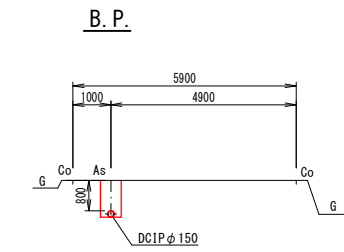
本設配管平面・横断図



平面図 S=1:500

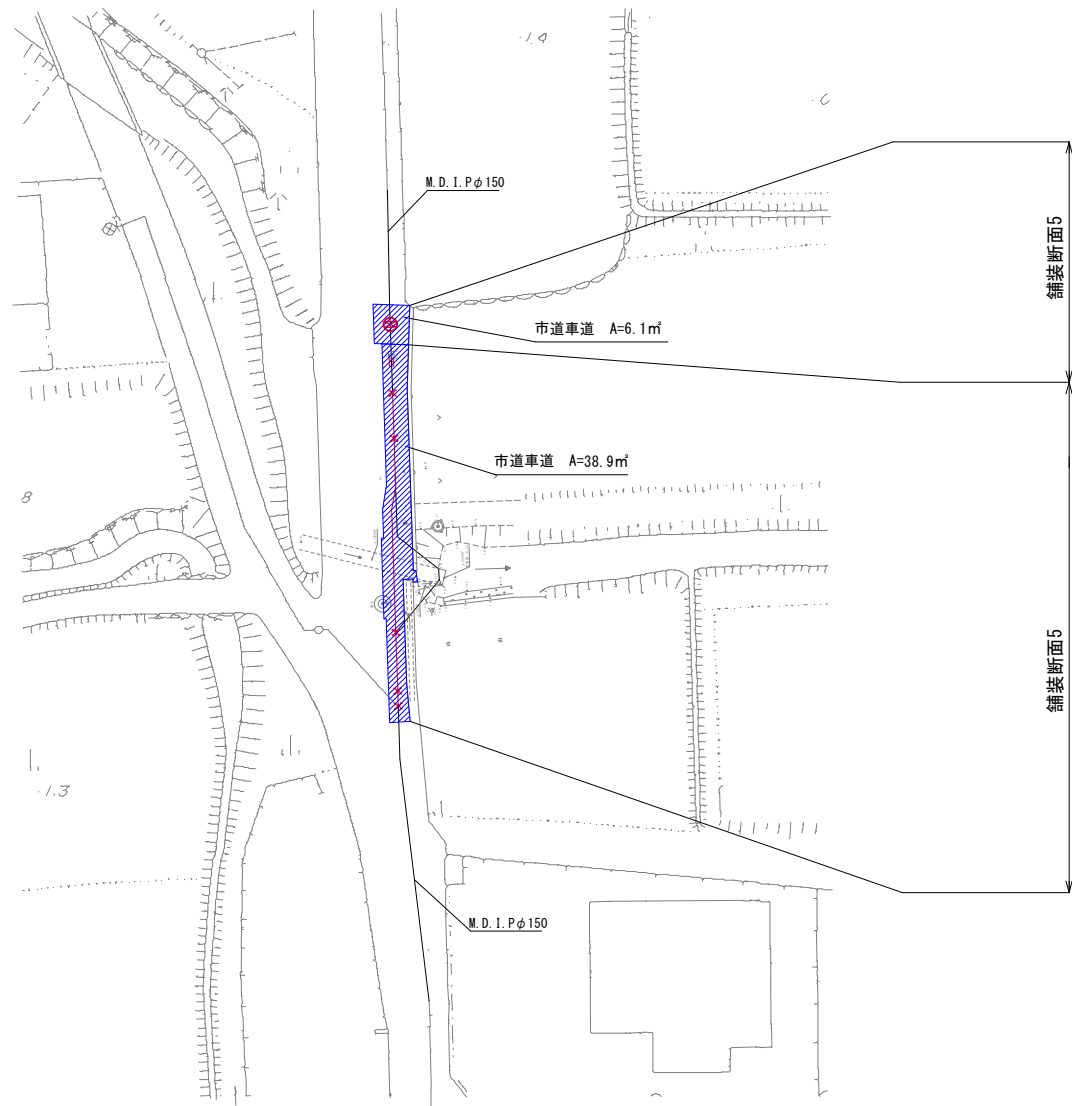
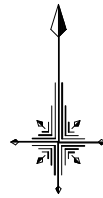


横断図 S=1:100

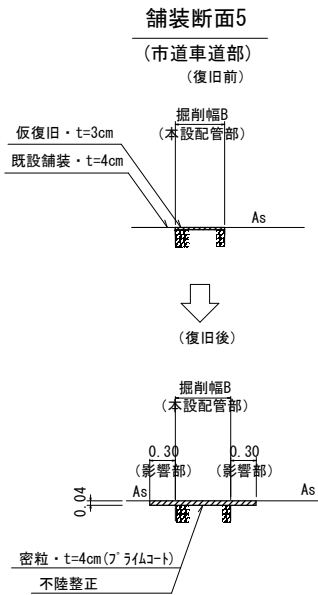


図面番号	第 1 号	図面総数	第 4 葉		
工事名称	大代日開谷線露出鋼管取替工事				
図名	本設配管平面・横断図			縮尺	図示
作成年度	令和 5 年度	所属年度	令和 5 年度		
係員	課長	副課長	係長	設計	製図 照査
鳴門市企業局水道事業課					

舗装復旧平面図 S=1:250



舗装復旧展開図 S=FREE



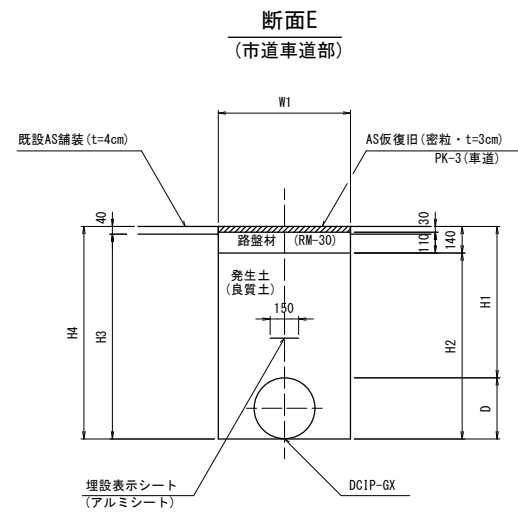
※ 掘削幅から施工目地までの距離が1.2m以内の場合は全面復旧します

凡例	名称
	密粒t=4cm、不陸整正(車道)

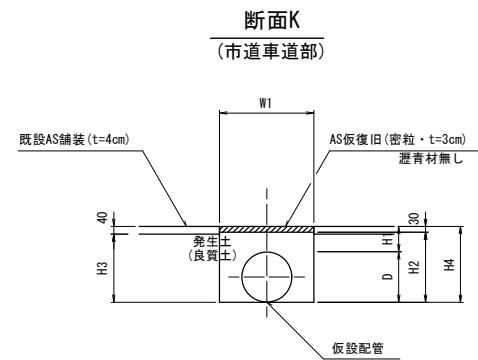
図面番号	第 3 号	図面総数	第 4 業
工事名称	大代日開谷線露出鋼管取替工事		
図名	舗装復旧平面図・詳細図		縮尺 1/250
作成年度	令和 5 年度	所属年度	令和 5 年度
係員	課長	副課長	係長 設計 製図 照査
鳴門市企業局水道事業課			

掘削標準断面図

S=1:20

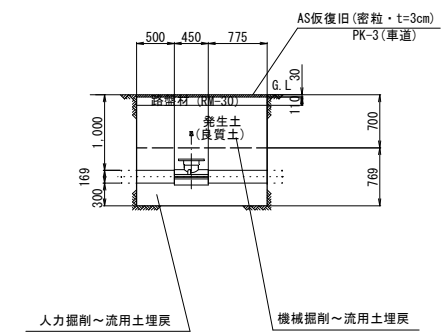
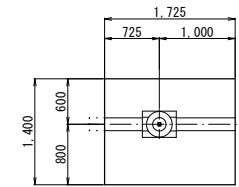


タイプ 種別	①
口径	φ150
管外径 D	169
舗装幅 W1	600
土被り H1	800
埋戻し H2	829
機械掘削 H3	929
掘削深 H4	969

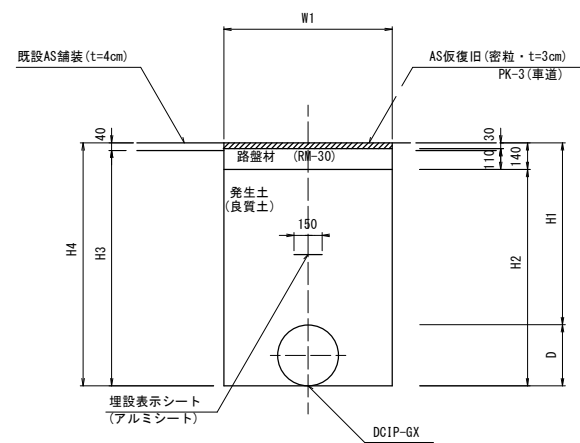


タイプ 種別	①	②
口径	φ100	φ50
管外径 D	114	61
舗装幅 W1	300	300
土被り H1	300	300
埋戻し H2	384	331
機械掘削 H3	374	321
掘削深 H4	414	361

不排水仕切弁部土工図① S=1:50
不排水仕切弁 φ150 (本体体積: 0.02m³)



断面F (市道車道部)



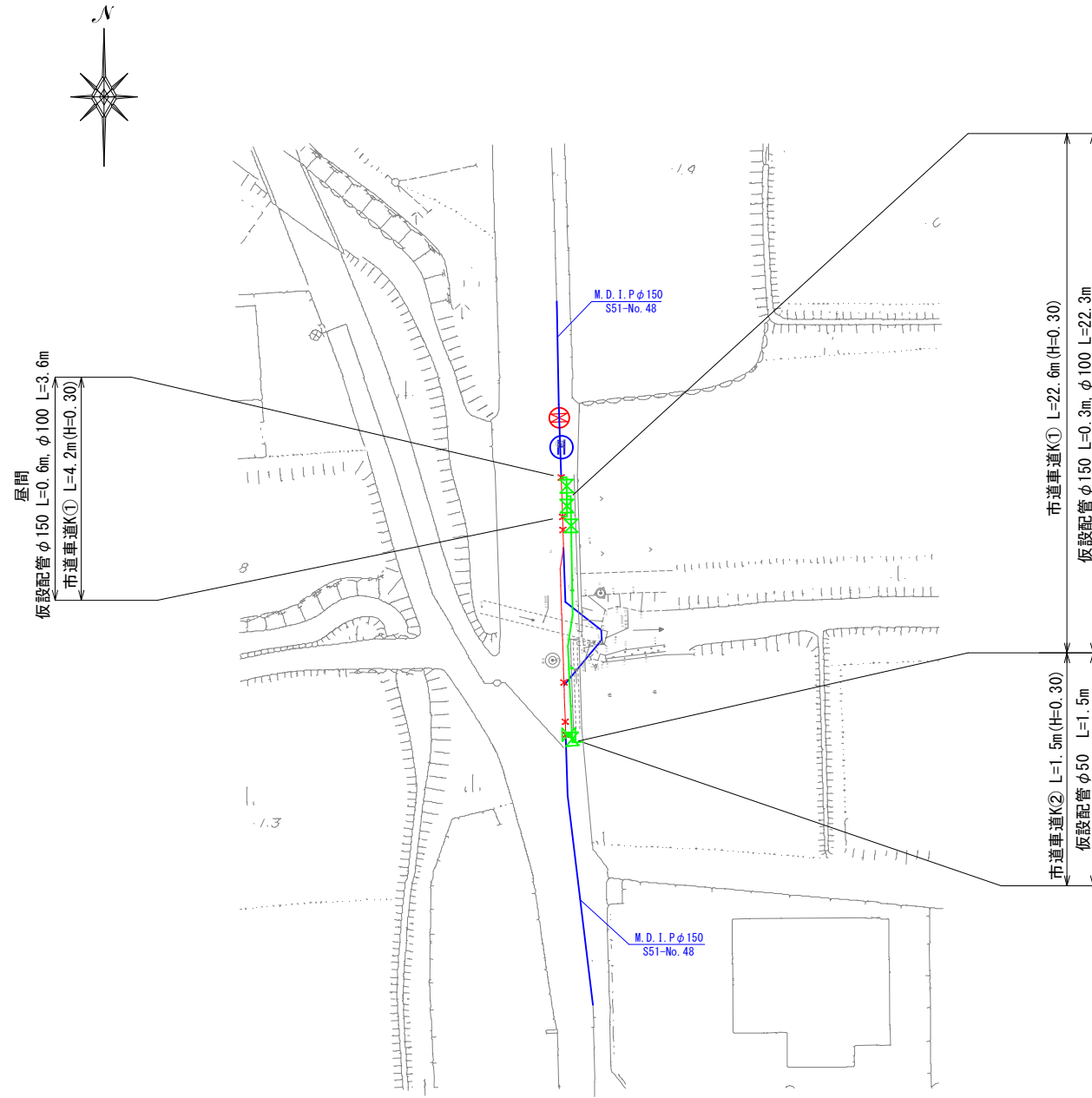
タイプ 種別	①
口径	φ150
管外径 D	169
舗装幅 W1	890
土被り H1	2100
埋戻し H2	2129
機械掘削 H3	2229
掘削深 H4	2269
軽量鋼矢板	2500

図面番号	第 4 号	図面総数	第 4 葉
工事名称	大代日開谷線露出鋼管取替工事		
図名	掘削標準断面図		縮尺 1/20
作成年度	令和 5 年度	所属年度	令和 5 年度
係員	課長	副課長	係長
	設計	製図	照査
鳴門市企業局水道事業課			

※埋設シートは、管頂から200離れた箇所に布設する。

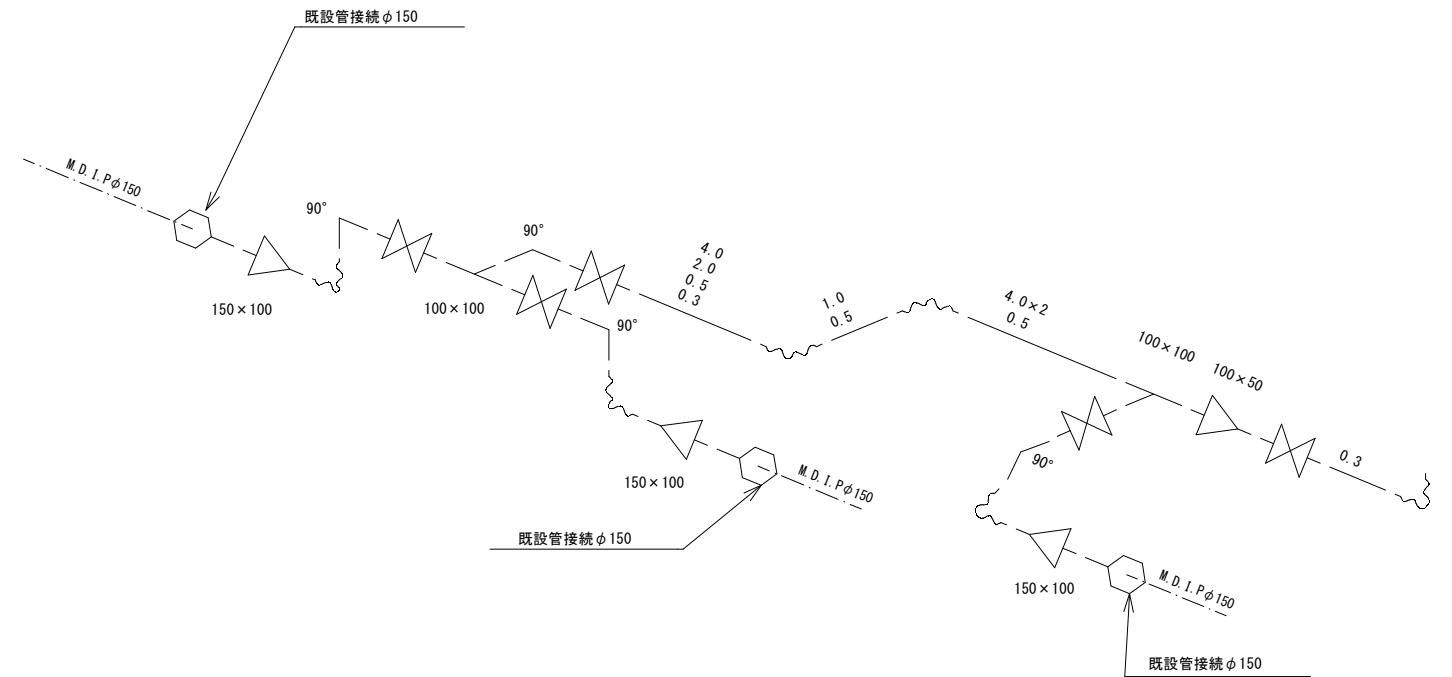
仮設配管平面図

S=1:250



仮設配管詳細図

S=FREE



資材表記一覧

資材名称	記号	資材名称	記号
直管	—	バルブ	
フレキ管	~~~~	レジューサー	
エルボ	└	取り出し	
チーゾ	├		

図面番号	参考図第 1 号	図面総数	参考図第 1 葉
工事名称	大代日開谷線露出鋼管取替工事		
図名	仮設配管平面図・詳細図		縮尺 1/250
作成年度	令和 5 年度	所属年度	令和 5 年度
係員	課長	副課長	係長 設計 製図 照査
鳴門市企業局水道事業課			