

給排水衛生設備工事特記仕様書

Table with 4 columns: 工 事 名 称, 工 事 概 要, 工 事 場 所, 機 関 名. Includes project name 'ボートレース鳴門 ダイナミックキャビン2階個室等設置工事のうち管工事' and location '徳島県鳴門市大島島'.

Table with 2 columns: 設 備 概 要, 設 置 概 要. Details installation methods for water supply, drainage, and sewerage systems.

- 1. 本工事は契約書、特記仕様書、並びに国土交通省大臣官庁審判部監督「公共建築工事標準仕様書」(最新版)、「公共建築設備工事標準図」(最新版)並びに、建築基準法・消防法等の関係法令の規定に準拠するほか、監督員の指示に従い完全に施工する。
2. 本工事に必要な諸官庁への申請手続きは請負者が迅速なく行い、経費は本工事に含むものとする。

- 1. 特記事項
1. 配管の吊り及び支持は、「標仕」及び「標準図」に従い行う。
2. 管(排水管を除く)を屋外土中埋設する場合は管の保護のため砂の層にて管の周囲を埋め戻した後、掘削土の良質土で埋め戻し、地中埋設表示(表示テープ及び埋設線)を行う。

Table with 2 columns: 2. 使用材料, 記 号. Lists materials for pipes, valves, and fittings with specifications and standards.

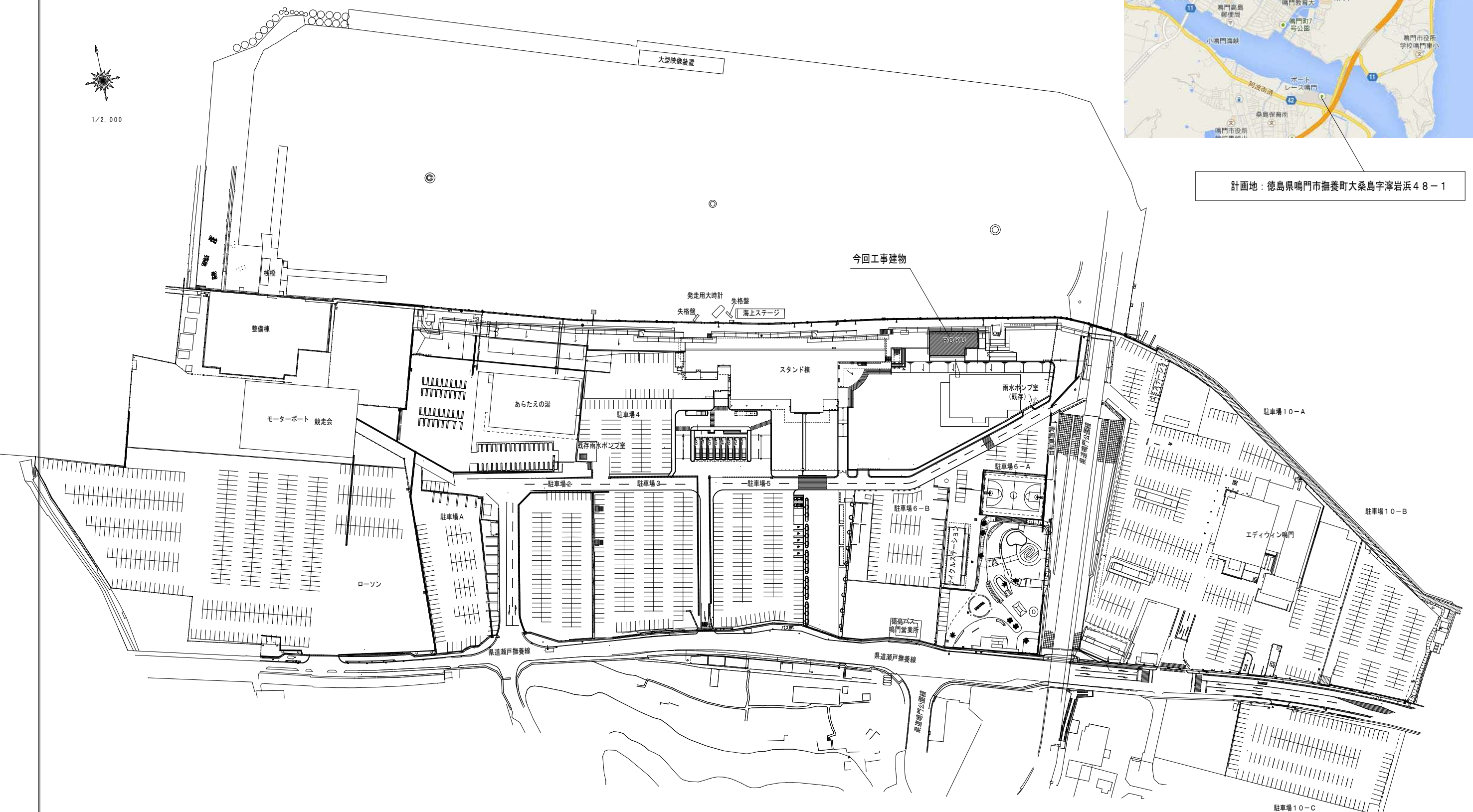
Table with 2 columns: 3. 凡 例, シンボル. Defines symbols for various plumbing components like pipes, valves, and fixtures.

Table with 2 columns: 4. 機材指定, 機材名. Lists specific brands and models for equipment like pumps, valves, and piping.





計画地：徳島県鳴門市撫養町大桑島字津岩浜48-1



鳴門市企業局 ポートレース事業課



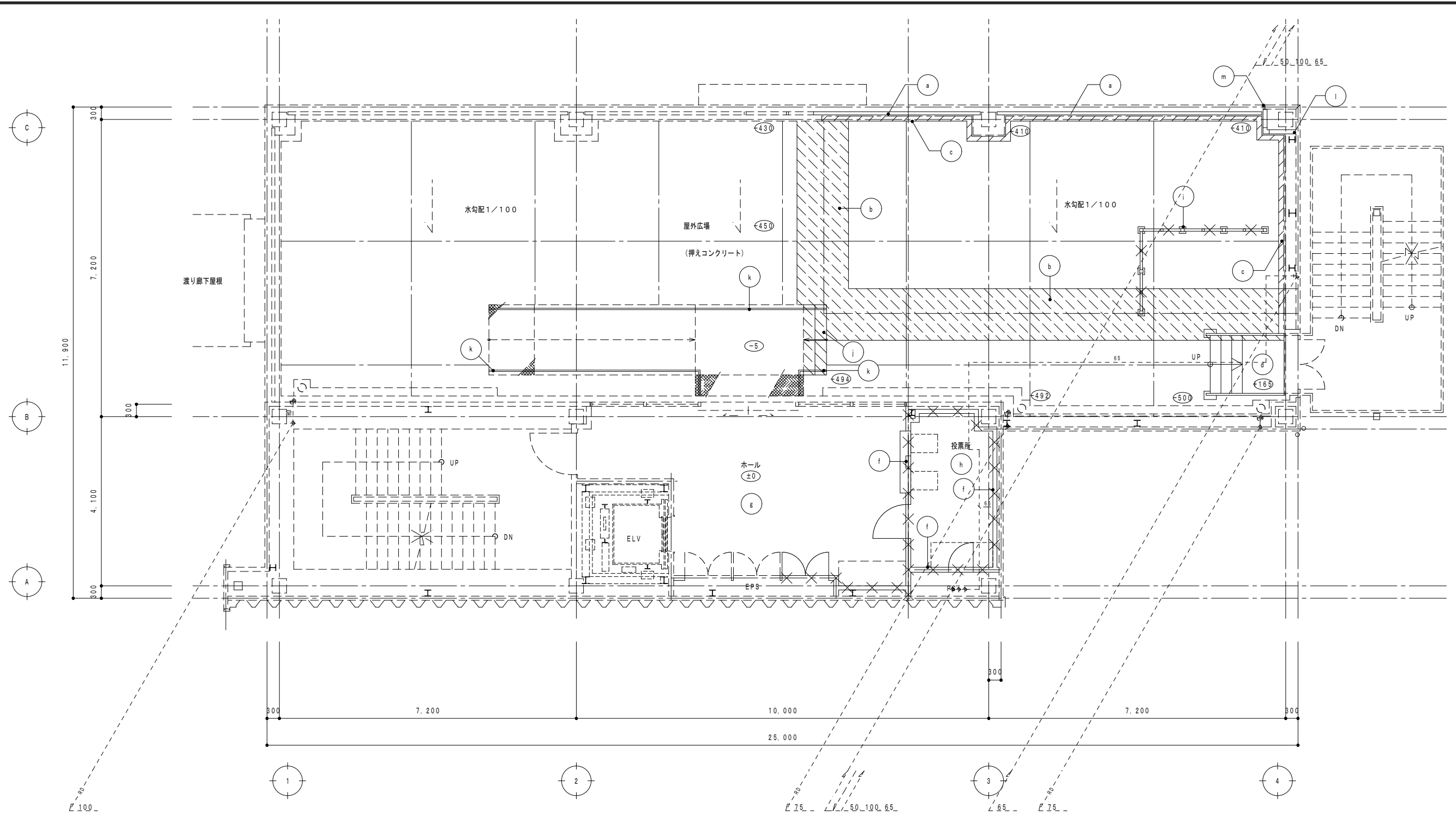
工事名称
 ポートレース鳴門 ダイナミックキャビン
 2階個室等設置工事のうち管工事
 徳島県建築士事務所協会々員

図名
 全体配置図・付近見取図
 縮尺
 1/2000, 50000 年月

株式会社 宮 建築設計
 1級建築士事務所 徳島県知事登録第61057号
 徳島市福島一丁目5番6号 TEL(088)625-5505(代)

管理建築士
 1級333707
 清水 康代

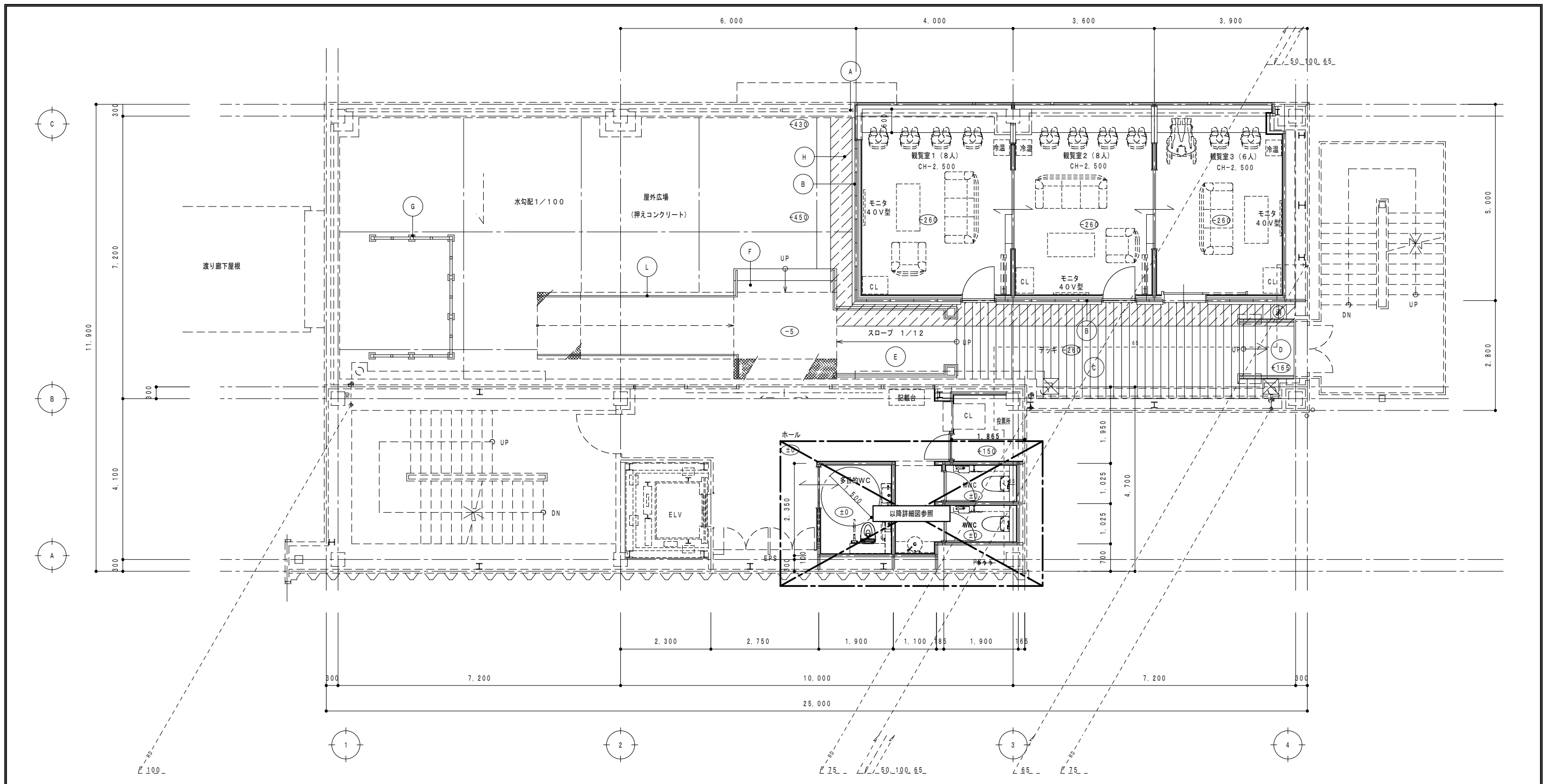
係
 図番
 No P-02



改修前 2階給排水衛生設備図 1/100

撤去凡例 (建築工事)

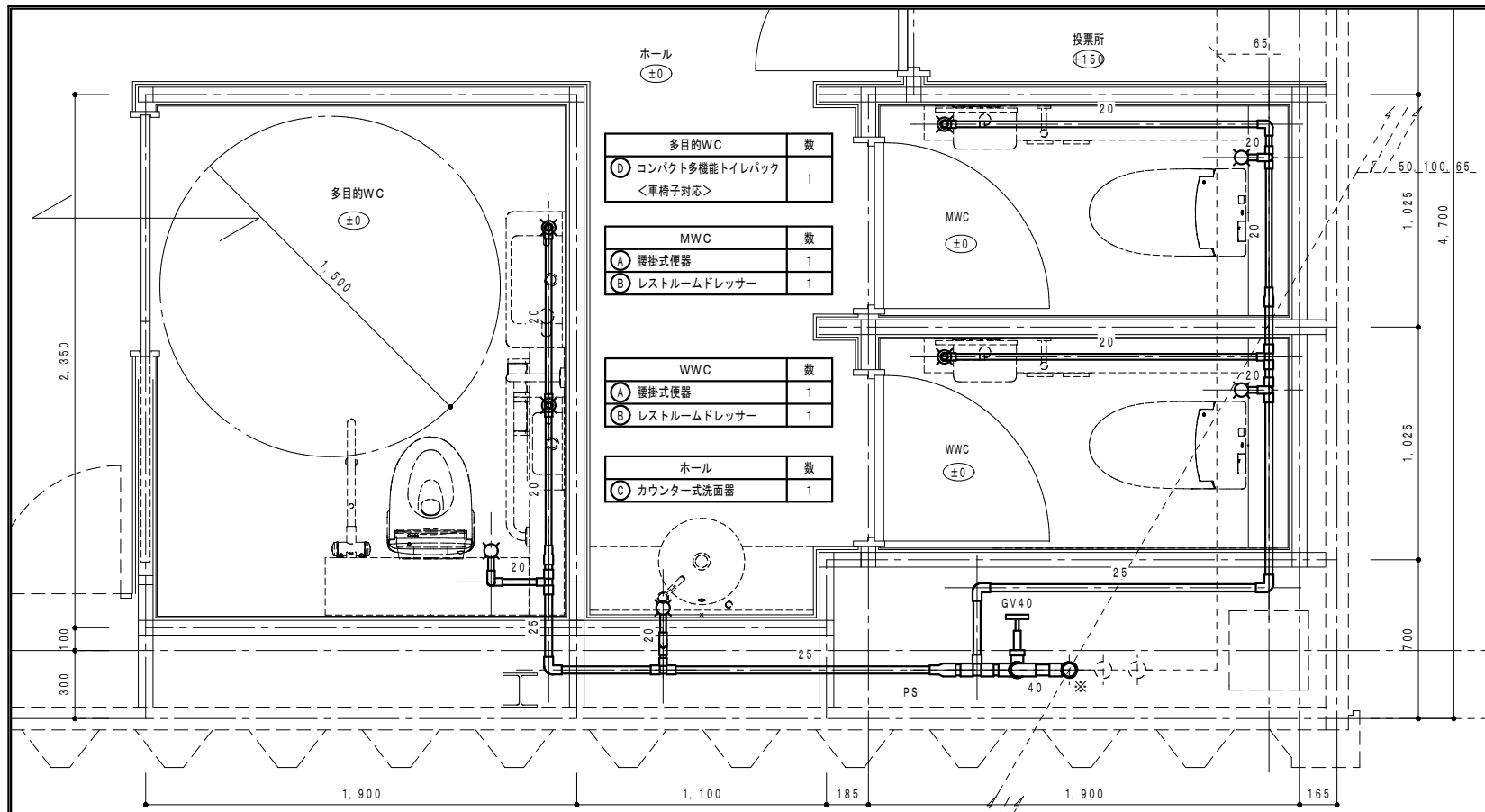
記号	種類・寸法	記号	種類・寸法	記号	種類・寸法	記号	種類・寸法
(a)	アルミ手摺撤去	(e)	アルミ水切り撤去 (改修前立面図参照)	(i)	アルミスクリーンリ取り外し H=2100	(m)	アルミ見切り撤去
(b)	防水押えコンクリート t=80撤去 ワイヤーメッシュ共	(f)	LGS間仕切り壁撤去	(j)	RC階段撤去		
(c)	立上りコンクリートあご撤去	(g)	KT t2.0撤去	(k)	鉄骨手摺撤去	(○)	各階基準FLよりの床レベルを示す 特記なきものはFL±0
(d)	鉄骨階段撤去	(h)	帯電防止塩ビタイル撤去 OAフロア共H=150	(l)	押出成形セメント板 t=60の上DP塗撤去	(□)	撤去建具記号を示す。



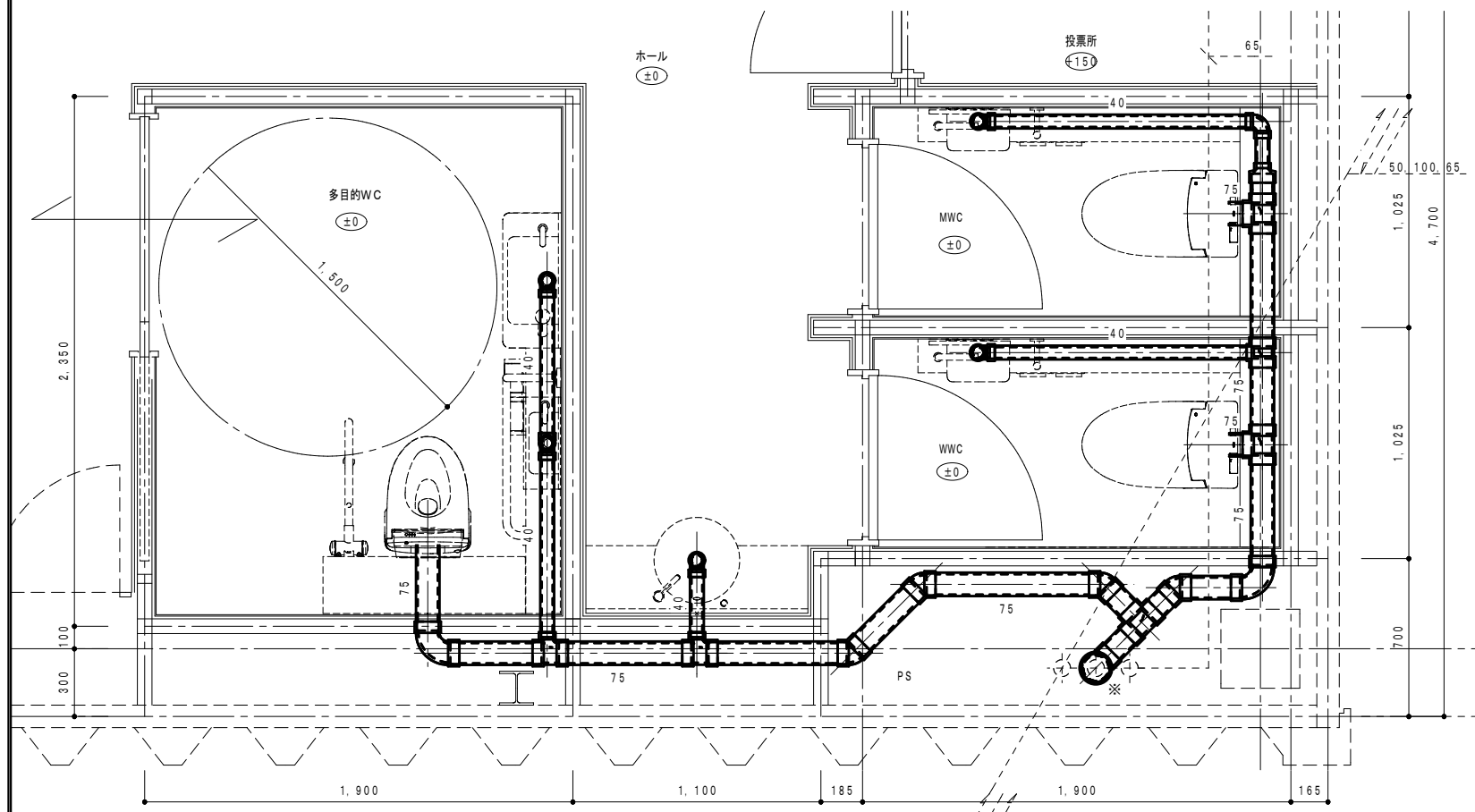
改修後 2階給排水衛生設備図 1/100 ※内部改修内容は詳細図による。
 ※ (消) は消火器BOX+粉末消火器10型を記す

改修凡例 (建築工事)

記号	種類・寸法	記号	種類・寸法	記号	種類・寸法	記号	種類・寸法
(A)	既存アルミ手摺端部塞ぎ	(E)	鉄骨スロープ新設	(I)	アルミ水切り新設 (改修後北立面図参照)		
(B)	押出成形セメント板 t60の上DP塗 外壁断熱: 吹付硬質ウレタンフォーム t20	(F)	鉄骨階段新設 (中央)	(J)	サイン新設 (配置については、平面詳細図参照)		
(C)	人工木デッキ新設	(G)	アルミスクリーンリ再取付+新設 H=2100	(L)	ステンレス手摺新設		
(D)	鉄骨階段新設 (東側)	(H)	アスファルト防水新設 (立上り共) 押エコンクリート t=80ワイヤーメッシュ新設			(○)	新設建具記号を示す。



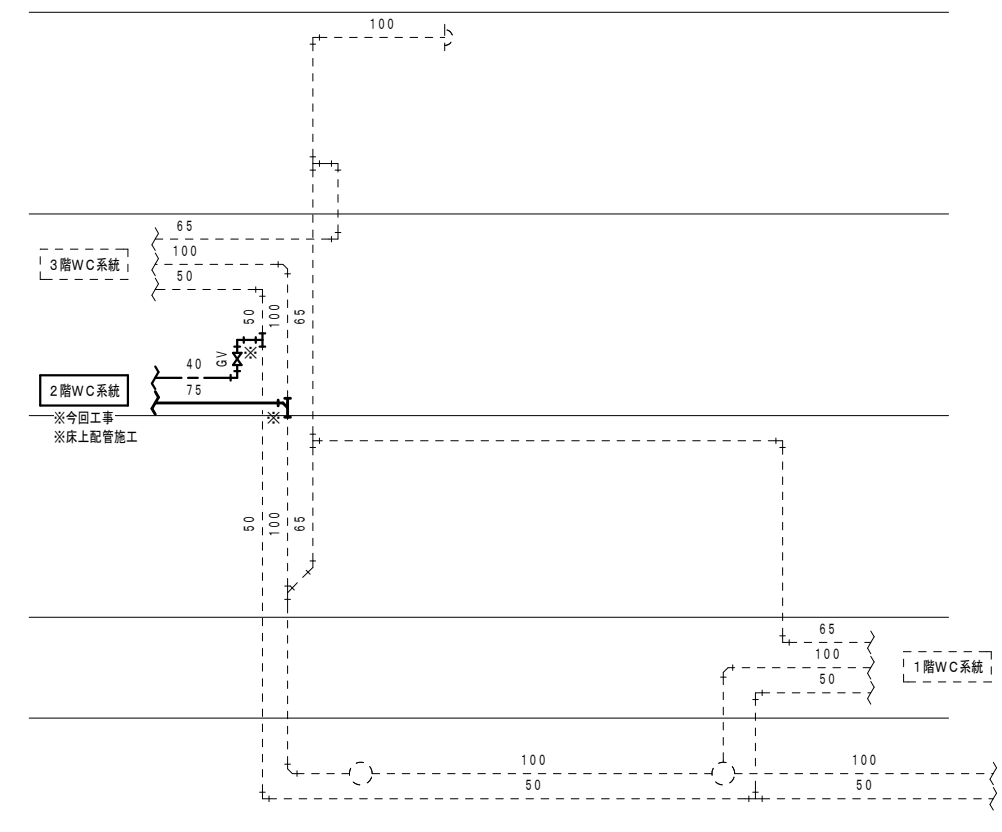
改修後 2階給水・衛生設備詳細図 1/30



改修後 2階排水設備詳細図 1/30

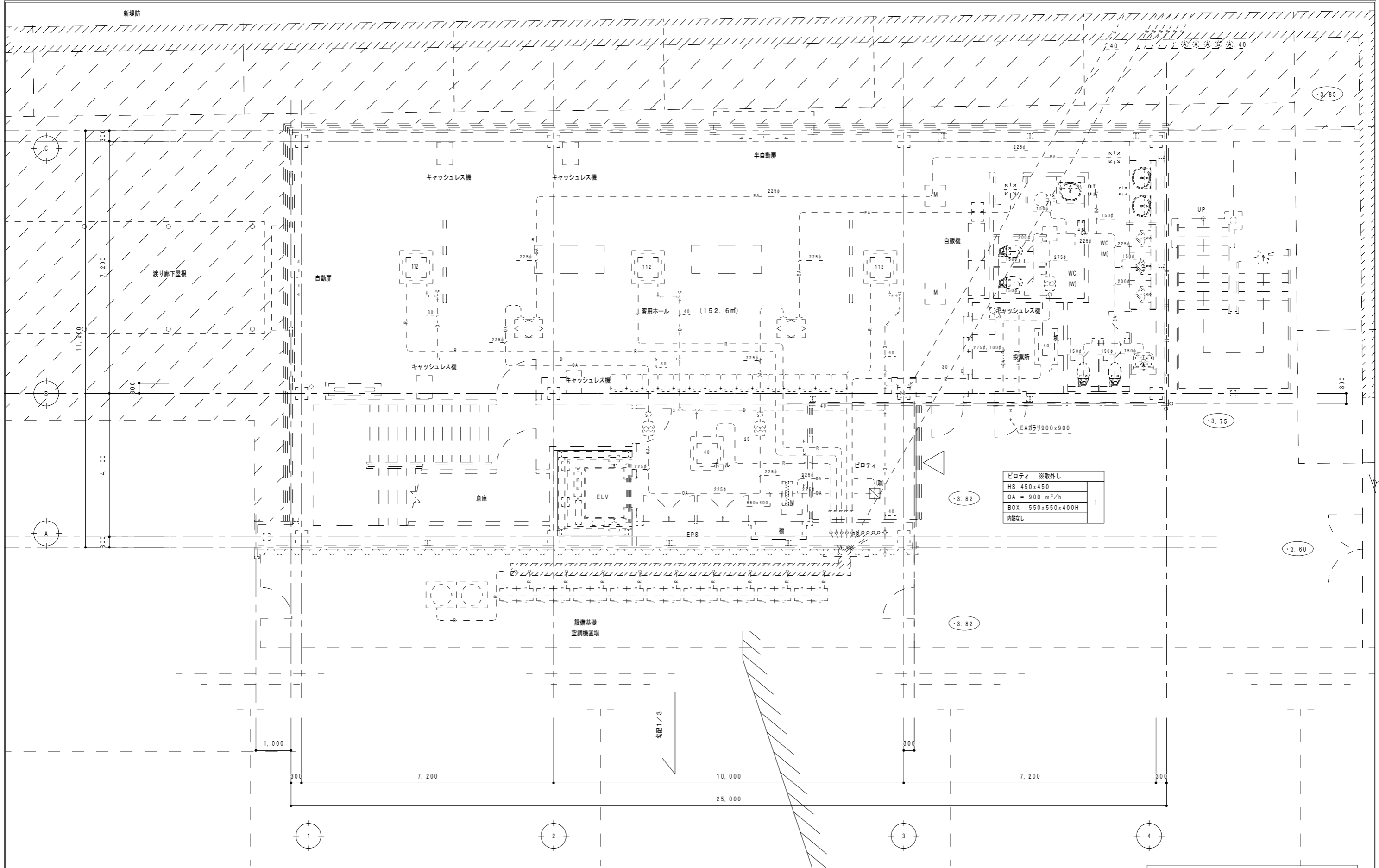
衛生器具参考図

<p>A 腰掛式便器</p> <p>TOTO CES9251P+YTK180S+HM220P LIXIL BC-K21P+DV-K213PL-R1 壁排水タイプ 貯湯式温水洗浄暖房便座 (擬音装置内蔵) 他付属品一式共</p>	<p>B レストルームドレッサー</p> <p>センサー式</p> <p>≒1,430</p> <p>※疎破線部建具工事<建築工事></p>	<p>C カウンター式洗面器</p> <p>センサー式</p> <p>←方エプロン</p> <p>TOTO URF2LAB1N2N11WW LIXIL YN-AKLGDKXAEC 角型洗面器、自動水栓 (100V) 止水栓、床排水金物、プラケット 2連紙巻器: 樹脂製、手すり (インテリアバー) 他付属品一式共 化粧鏡: 450×600H</p> <p>※疎破線部建具工事<建築工事></p>	<p>センサー式</p> <p>985</p> <p>※疎破線部建具工事<建築工事></p> <p>TOTO MC30+T7W41+TLE26SS1A LIXIL MB-350MS+L-2160AP+AM-320CV カウンターボウル一体タイプ、自動水栓 (100V) 止水栓、壁排水金物、排水カバー、プラケット 化粧鏡: 450×600H 他付属品一式共</p>
<p>D コンパクト多機能トイレバック<車椅子対応></p>			
<p>TOTO UADAK01L1C1ANN1BA+TCF5554AUPR+YM6090A+YKH22 LIXIL PTWC-HC103L1A1ANNL+CW-PC12-CK-UR-TU+CF-11B+KF-6090+KF-28 壁掛型タンク式大便器、トルネード洗浄、大便器洗浄水量: 約4.8L、固定式背もたれ (ソフトタイプ) 温水洗浄便座 (貯湯式、自動便器洗浄タイプ<タッチスイッチ式、エコリモコン>、電源: AC100V、消費電力=400W) 停電時洗浄レバー 腰掛式便器用可動式手すり (はね上げタイプ、ロック付、樹脂被覆タイプ)、大便器用L型手すり (樹脂被覆タイプ) 洗面器・手洗器 (人工大理石製)、洗面器・手洗器用自動水栓 (電源: AC100V、消費電力=0.6W) 水石けん入れ、洗面器用化粧鏡 棚付二連紙巻器 (棚: ステンレス製、本体: 樹脂製、ワンハンドカット) 前板: 塩ビ鋼板製、甲板: 人工大理石、幅木: ステンレス製、側板: MDF (木質製)、止水栓、排水金具 フック他付属品一式共 呼出ボタン (別途電気工事)</p>			




改修後 給排水設備系統図

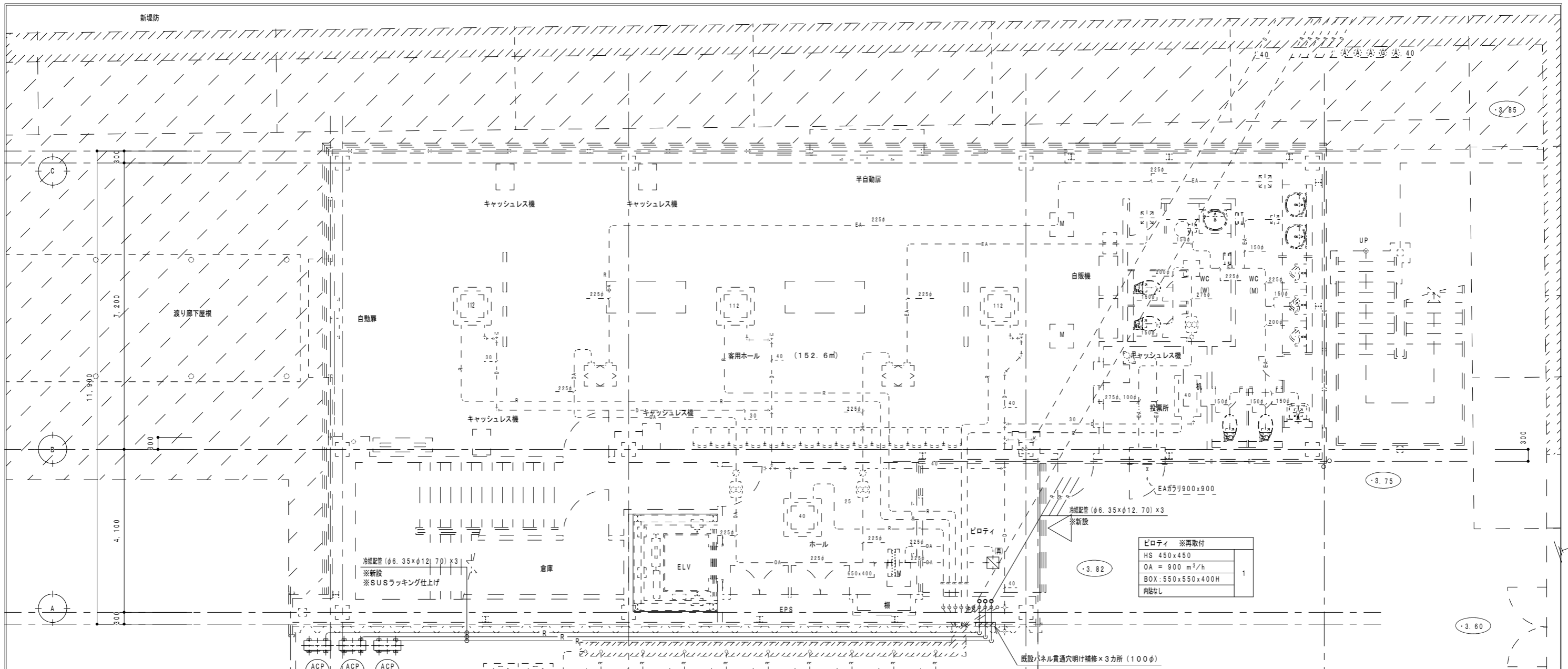
◎特記
 ・※印は既設接続調整を示す。
 ・疎破線部分は既設のまま再利用とする。



改修前 1階空調・換気設備図 1/100

◎特記
 ・破線部分は既設のまま再利用とする。
 ・(取)印は既設取外し後再使用を示す。

鳴門市企業局 ポートレース事業課		工 事 名称 ポートレース鳴門 ダイナミックキャビン 2階個室等設置工事のうち管工事 徳島県建築士事務所協会々員	図 名	改修前 1階空調・換気設備図		株式会社 宮 建 築 設 計 1級建築士事務所 徳島県知事登録第61057号 徳島市福島一丁目5番6号 TEL(088)625-5505(代)	管理 建築 士 1級333707 清水 康代	係	図 番 No C-02
			縮 尺	1/100	年 月				



ピロティ ※再取付	1
HS 450x450	
OA = 900 m ³ /h	
BOX: 550x550x400H	
内貼なし	

空調設備機器表

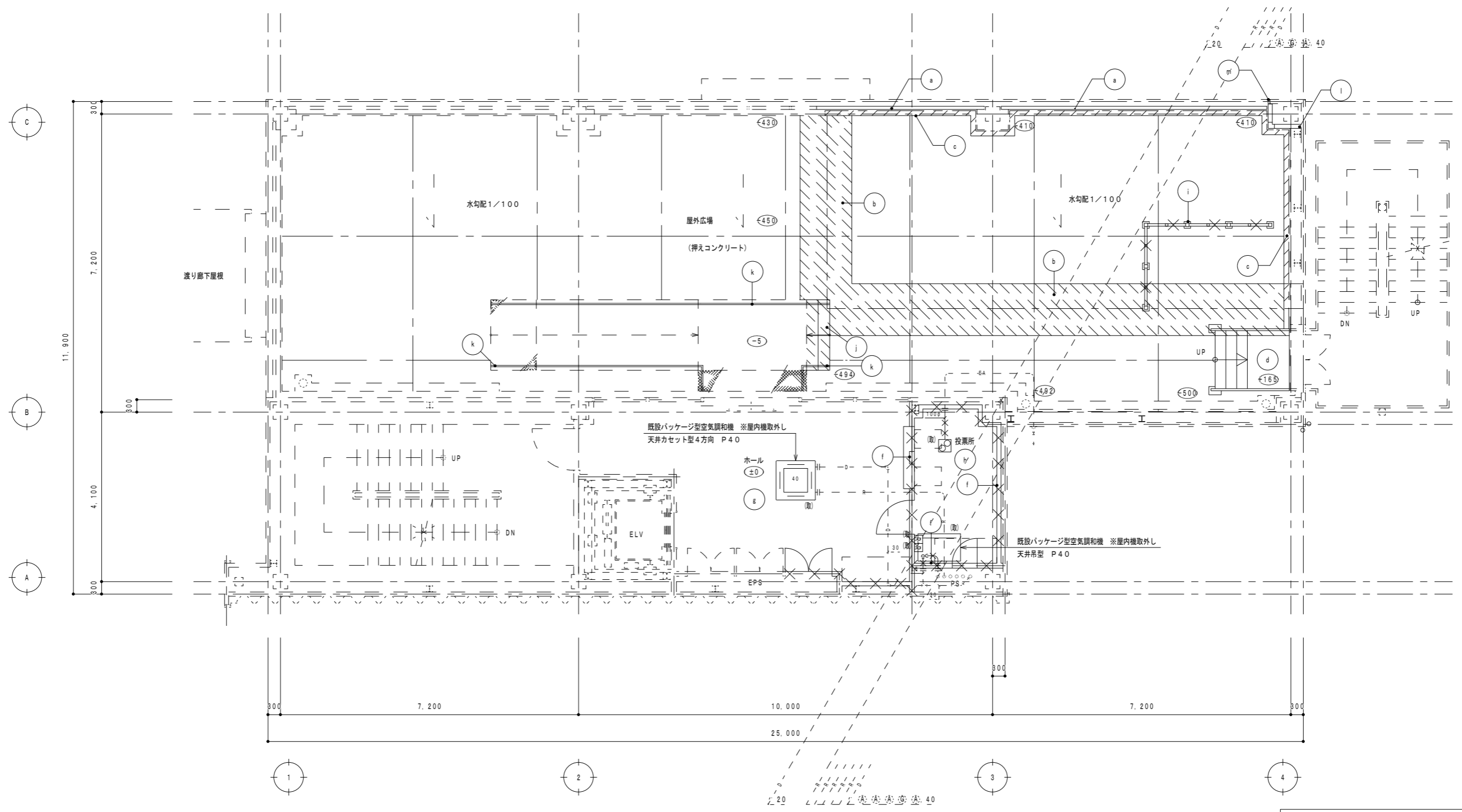
記号	機器名称	仕様	電源(参考)	台数	設置場所
ACP 1	パッケージ形 空気調和機	シングル、冷暖房型、空気熱源ヒートポンプ、インバータ制御、圧縮機屋外形 冷房能力(定格): 4.5 kW 暖房能力(定格): 5.0 kW 冷媒ガス: R410AまたはR32 屋内機: 天井カセット形4方向(CK-4) 4方向化板パネル、ロングライフフィルター ドレンアップメカ、リモコンスイッチ(配管配線共) 冷媒配管工事: (φ6.35×φ12.70)、ドレン配管工事 基礎工事(地先境界ブロック程度+防曇ゴム(t=15mm以上)、転倒防止金具(SUS製)共)	三相200V 60Hz 1.05kW (暖房低温時: 2.15kW)	1組	2階観覧室1<1>
ACP 2	パッケージ形 空気調和機	シングル、冷暖房型、空気熱源ヒートポンプ、インバータ制御、圧縮機屋外形 冷房能力(定格): 3.6 kW 暖房能力(定格): 4.0 kW 冷媒ガス: R410AまたはR32 屋内機: 天井カセット形4方向(CK-4) 4方向化板パネル、ロングライフフィルター ドレンアップメカ、リモコンスイッチ(配管配線共) 冷媒配管工事: (φ6.35×φ12.70)、ドレン配管工事 基礎工事(地先境界ブロック程度+防曇ゴム(t=15mm以上)、転倒防止金具(SUS製)共)	三相200V 60Hz 0.75kW (暖房低温時: 1.47kW)	2組	2階観覧室2<1> 2階観覧室3<1>

※特記事項

1. パッケージ形空気調和機の屋外機への電源送りは別途電気工事とし、屋外機・屋内機間の渡り配線工事<電源線・操作線>は本工事(渡り配線は冷媒管に共巻き)
2. リモコンスイッチへの操作線配管配線工事は本工事とする。
3. 防露保温仕様は、露出部はステンレス製ラッキング施工とする。
4. 露出する支持金物は全てステンレス製とする。
5. 機器能力については、JIS B 8616条件に基づく能力とする。
6. パッケージ形空気調和機はグリーン購入法調達基準適合品とする。
7. パッケージ形空気調和機は2015年省エネ基準値クリア商品とする。
8. ドレンアップ部の配管は専用フレキ管等を用いてもよいものとする。
9. 消費電力は参考値とする。
10. 屋外機は重耐塩害仕様とする。

改修後 1階空調・換気設備図 1/100

◎特記
・破線部分は既設のまま再利用とする。
・(再)印は既設器具再取付及び移設再取付を示す。

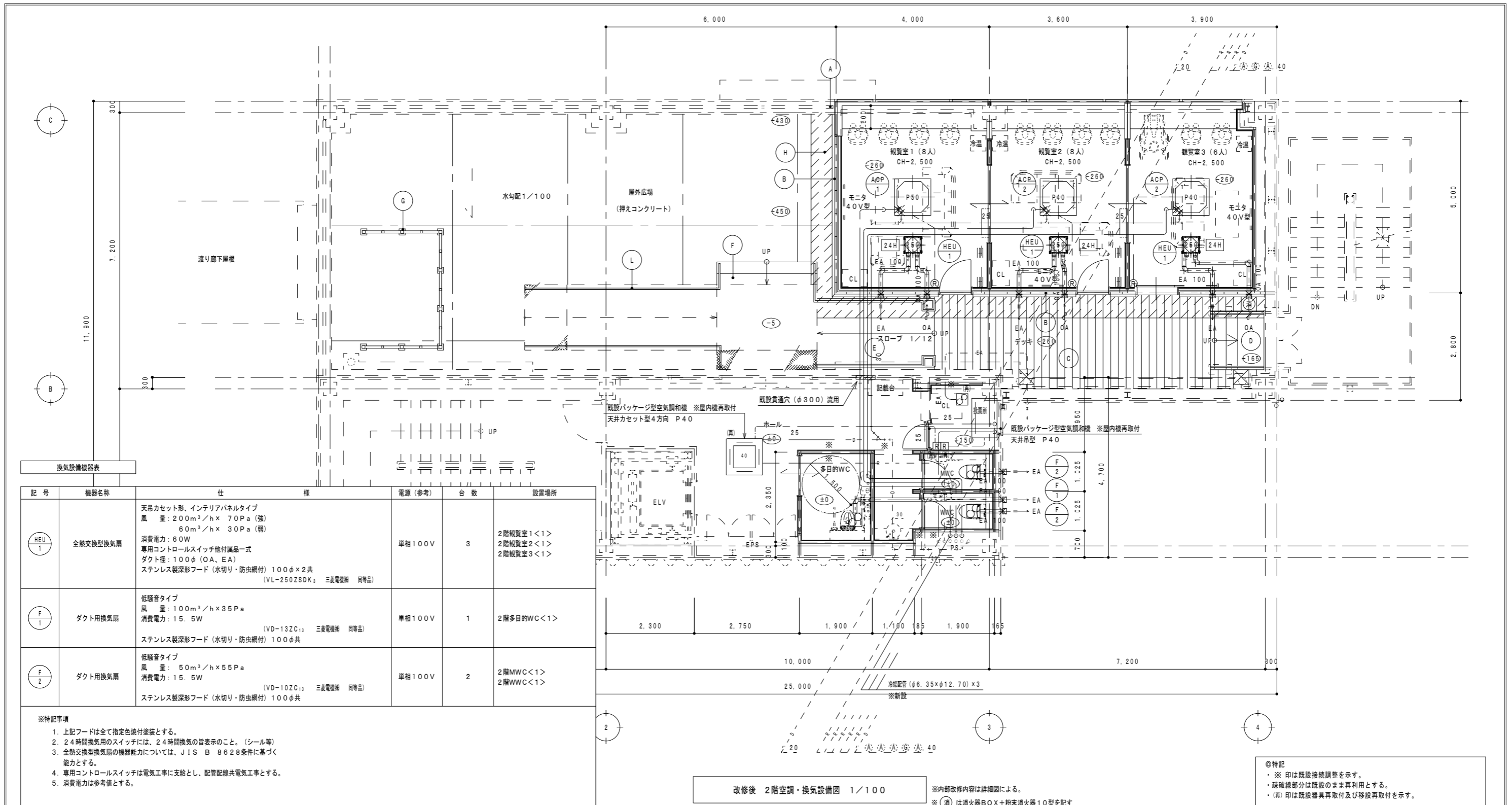


改修前 2階空調・換気設備図 1/100

◎特記
 ・×印は既設撤去を示す。
 ・破線部分は既設のまま再利用とする。
 ・(取)印は既設取外し後再利用を示す。

撤去凡例 (建築工事)

記号	種類・寸法	記号	種類・寸法	記号	種類・寸法	記号	種類・寸法
(a)	アルミ手摺撤去	(e)	アルミ水切り撤去 (改修前立面図参照)	(i)	アルミスクリーンリ取り外し H=2100	(m)	アルミ見切り撤去
(b)	防水押えコンクリート t=80撤去 ワイヤーメッシュ共	(f)	LGS間仕切り壁撤去	(j)	RC階段撤去		
(c)	立上りコンクリートあご撤去	(g)	KT t2.0撤去	(k)	鉄骨手摺撤去	○	各階基準FLよりの床レベルを示す 特記なきものはFL±0
(d)	鉄骨階段撤去	(h)	帯電防止塩ビタイル撤去 OAフロア共 H=150	(l)	押出成形セメント板 t=60の上DP塗撤去	□	撤去建具記号を示す。



換気設備機器表

記号	機器名称	仕様	電源(参考)	台数	設置場所
HEU 1	全熱交換型換気扇	天吊カセット形、インテリアパネルタイプ 風量: 200m ³ /h × 70Pa (強) 60m ³ /h × 30Pa (弱) 消費電力: 60W 専用コントロールスイッチ他付属品一式 ダクト径: 100φ (OA, EA) ステンレス製深形フード (水切り・防虫網付) 100φ × 2共 (VL-250ZSDK ₃ 三菱電機機 同等品)	単相100V	3	2階観覧室1<1> 2階観覧室2<1> 2階観覧室3<1>
F 1	ダクト用換気扇	低騒音タイプ 風量: 100m ³ /h × 35Pa 消費電力: 15.5W (VD-132C ₁₃ 三菱電機機 同等品) ステンレス製深形フード (水切り・防虫網付) 100φ共	単相100V	1	2階多目的WC<1>
F 2	ダクト用換気扇	低騒音タイプ 風量: 50m ³ /h × 55Pa 消費電力: 15.5W (VD-102C ₁₃ 三菱電機機 同等品) ステンレス製深形フード (水切り・防虫網付) 100φ共	単相100V	2	2階MWC<1> 2階WWC<1>

※特記事項

- 上記フードは全て指定色焼付塗装とする。
- 24時間換気用のスイッチには、24時間換気の旨表示のこと。(シール等)
- 全熱交換型換気扇の機器能力については、JIS B 8628条件に基づく能力とする。
- 専用コントロールスイッチは電気工事に支給とし、配管配線共電気工事とする。
- 消費電力は参考値とする。

改修後 2階空調・換気設備図 1/100

※内部改修内容は詳細図による。

※(再)は消火器BOX+粉末消火器10型を記す

◎特記

- ※印は既設接続調整を示す。
- 破線部分は既設のまま再利用とする。
- (再)印は既設器具再取付及び移設再取付を示す。

改修凡例 (建築工事)

記号	種類・寸法	記号	種類・寸法	記号	種類・寸法	記号	種類・寸法
(A)	既存アルミ手摺端部塞ぎ	(E)	鉄骨スロープ新設	(I)	アルミ水切り新設 (改修後北立面図参照)		
(B)	押出成形セメント板 t60の上DP塗 外壁断熱: 吹付硬質ウレタンフォーム t20	(F)	鉄骨階段新設 (中央)	(J)	サイン新設 (配置については、平面詳細図参照)		
(C)	人工木デッキ新設	(G)	アルミスクリーンリ再取付+新設 H=2100	(L)	ステンレス手摺新設		
(D)	鉄骨階段新設 (東側)	(H)	アスファルト防水新設 (立上り共) 押エコンクリート t=80ワイヤーメッシュ新設			(○)	新設建具記号を示す。

鳴門市企業局 ポートレース事業課



工事名称
ポートレース鳴門 ダイナミックキャビン
2階個室等設置工事のうち管工事
徳島県建築士事務所協会々員

図名
改修後 2階空調・換気設備図
縮尺
1/100

株式会社 宮建築設計
1級建築士事務所 徳島県知事登録第61057号
徳島市福島一丁目5番6号 TEL(088)625-5505(代)

管理建築士
1級333707
清水 康代

係
図番
No C-05