

平面図(その1) S=1/500

4級基準点座標一覧表

点名	X座標	Y座標	標高
T-1	132201.219	101170.965	1.112
T-2	132200.909	101169.924	1.171
T-3	132242.214	101170.759	1.207
T-4	132237.432	101131.655	0.871
T-5	132209.572	101169.024	1.073
T-6	132172.675	101212.195	1.158
T-7	132138.040	101235.450	1.184
T-8	132107.310	101240.670	1.161
T-9	132101.744	101267.186	1.372
T-10	132079.246	101167.210	0.961
T-11	132038.357	101204.051	1.183
T-12	131983.632	101276.544	1.055
T-13	132060.005	101231.579	1.531
T-14	132081.562	101268.824	1.484
T-15	132172.675	101230.007	1.778
T-16	132231.740	101230.227	1.282
T-17	132247.678	101266.887	1.888
T-18	132262.784	101281.267	1.870
T-19	132281.147	101280.066	1.842
T-20	132298.489	101217.422	1.742
T-21	132186.929	101135.051	0.842
T-22	132152.252	101144.788	0.938
T-23	132077.401	101160.811	0.987
T-24	131979.452	101169.227	0.968
T-25	131948.004	101169.689	0.972

図面番号	第 1 葉	図面総数	全 16 葉
工事名称	令和 5 年度黒崎松島地区外管渠築造工事		
図 名	平面図 (その 1)	S=1/500	
作成年月日	令和5年6月	所属年度	令和 5 年度
	課長	副課長	主査
係 員		係長	設計
			製図
		照査	
鳴門市都市建設部下水道課			

平面図(その2) S=1/500

4級基準点座標一覧表

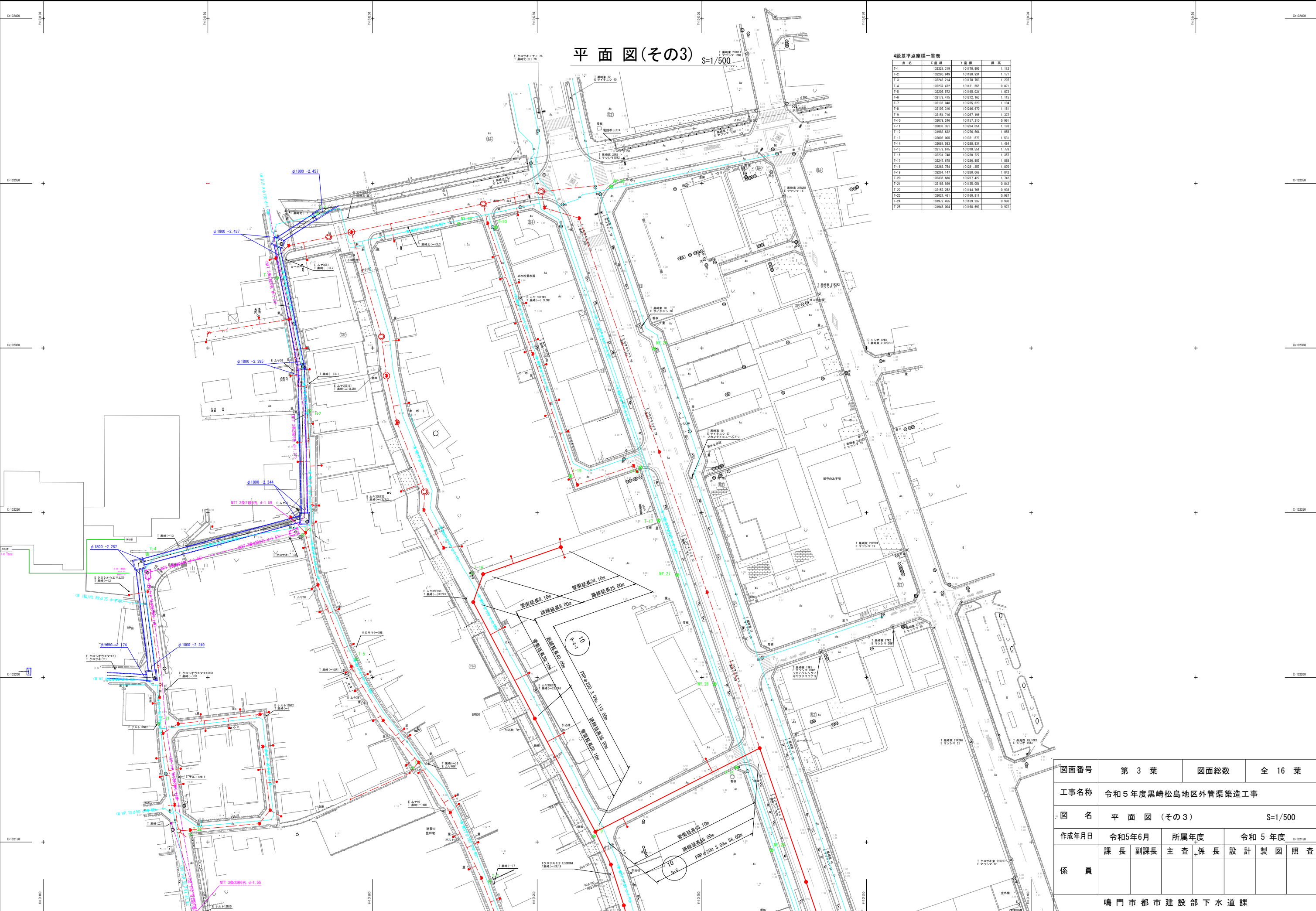
点名	X座標	Y座標	標高
T-1	132221.219	101170.965	1.112
T-2	132220.402	101169.924	1.171
T-3	132242.214	101170.759	1.207
T-4	132237.432	101131.655	0.871
T-5	132220.572	101169.024	1.073
T-6	132172.675	101212.195	1.158
T-7	132138.682	101225.420	1.184
T-8	132167.310	101240.670	1.161
T-9	132161.744	101267.186	1.272
T-10	132079.246	101167.210	0.961
T-11	132028.207	101204.021	1.162
T-12	131961.622	101276.544	1.055
T-13	132061.005	101221.579	1.531
T-14	132081.562	101268.824	1.484
T-15	132172.675	101212.195	1.158
T-16	132231.746	101230.227	1.192
T-17	132247.678	101286.887	1.888
T-18	132262.734	101281.267	1.870
T-19	132261.147	101260.066	1.842
T-20	132228.689	101217.422	1.742
T-21	132186.929	101135.061	0.842
T-22	132152.252	101144.768	0.938
T-23	132077.401	101160.811	0.967
T-24	131975.426	101169.227	0.969
T-25	131948.004	101169.699	0.972

図面番号	第 2 葉	図面総数	全 16 葉
工事名称	令和 5 年度黒崎松島地区外管渠築造工事		
図 名	平面図 (その2)	S=1/500	
作成年月日	令和5年6月	所属年度	令和 5 年度
	課長	副課長	主査
係 員		係長	設計
			製図
		照査	
鳴門市都市建設部下水道課			

平面図(その3) S=1/500

4級基準点座標一覧表

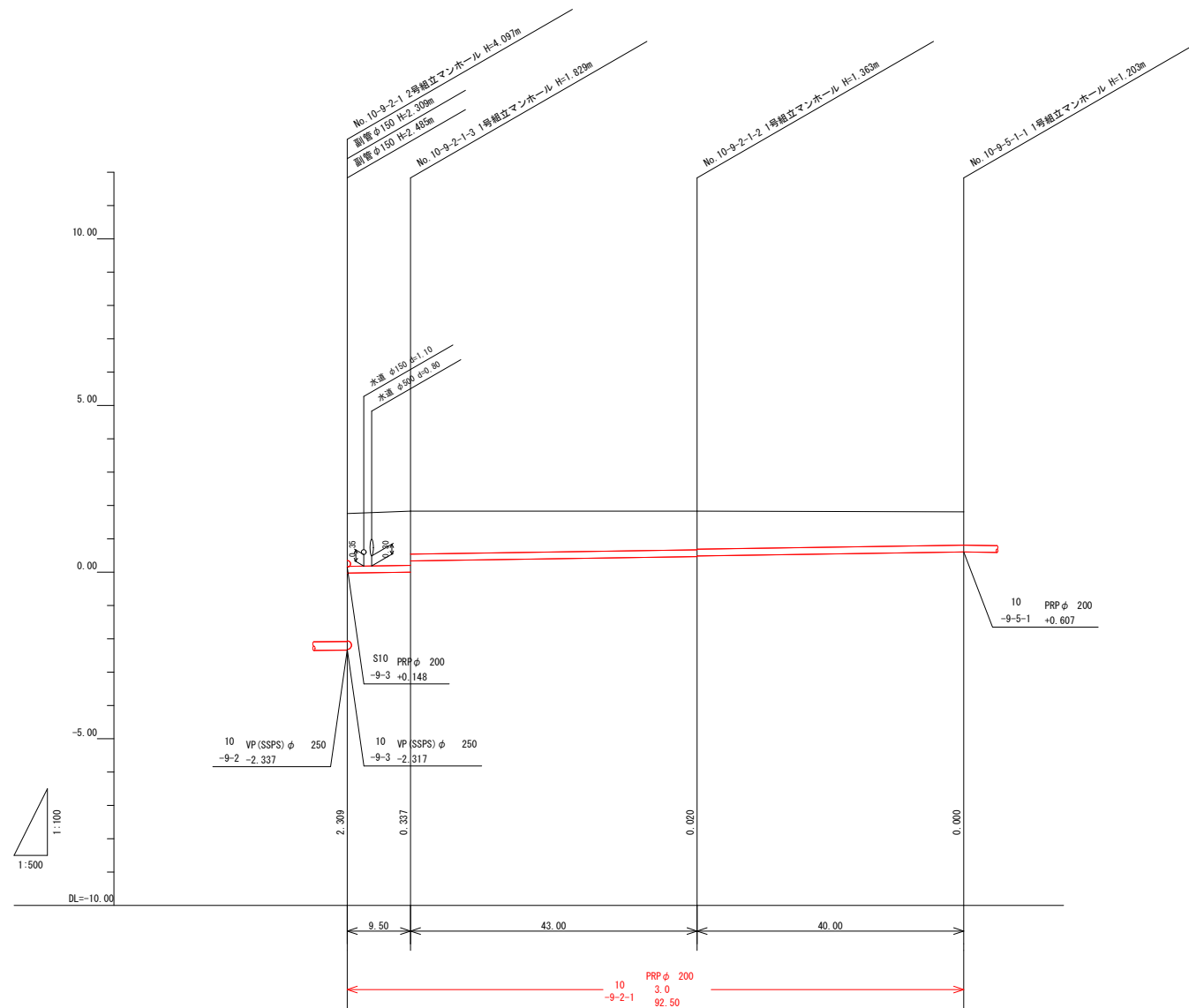
点名	X座標	Y座標	標高
T-1	132321.319	10170.995	1.112
T-2	132390.949	10180.934	1.171
T-3	132342.214	10178.799	1.207
T-4	132327.472	10121.655	0.871
T-5	132305.572	10185.024	0.973
T-6	132172.415	10212.165	1.115
T-7	132138.048	10225.620	1.104
T-8	132107.310	10246.670	1.167
T-9	132131.716	10257.186	1.222
T-10	132079.246	10157.310	0.961
T-11	132038.251	10264.051	1.183
T-12	131982.632	10276.544	1.055
T-13	132060.005	10321.579	1.531
T-14	132061.582	10228.824	0.486
T-15	132172.475	10310.551	1.738
T-16	132231.748	10320.227	1.357
T-17	132247.476	10296.887	1.888
T-18	132262.754	10281.257	0.870
T-19	132281.147	10260.066	1.842
T-20	132336.684	10237.422	1.742
T-21	132185.929	10135.051	0.847
T-22	132152.252	10144.765	0.828
T-23	132027.481	10168.811	0.957
T-24	131979.455	10169.237	0.990
T-25	131948.054	10168.696	0.972



図面番号	第 3 葉	図面総数	全 16 葉
工事名称	令和 5 年度黒崎島地区区外管渠築造工事		
図 名	平面図 (その3)	S=1/500	
作成年月日	令和5年6月	所属年度	令和 5 年度
係 員	課長	副課長	主査
	係長	設計	製図 照査
鳴門市都市建設部下水道課			

縦断図(1)

SV=1/100
SH=1/500

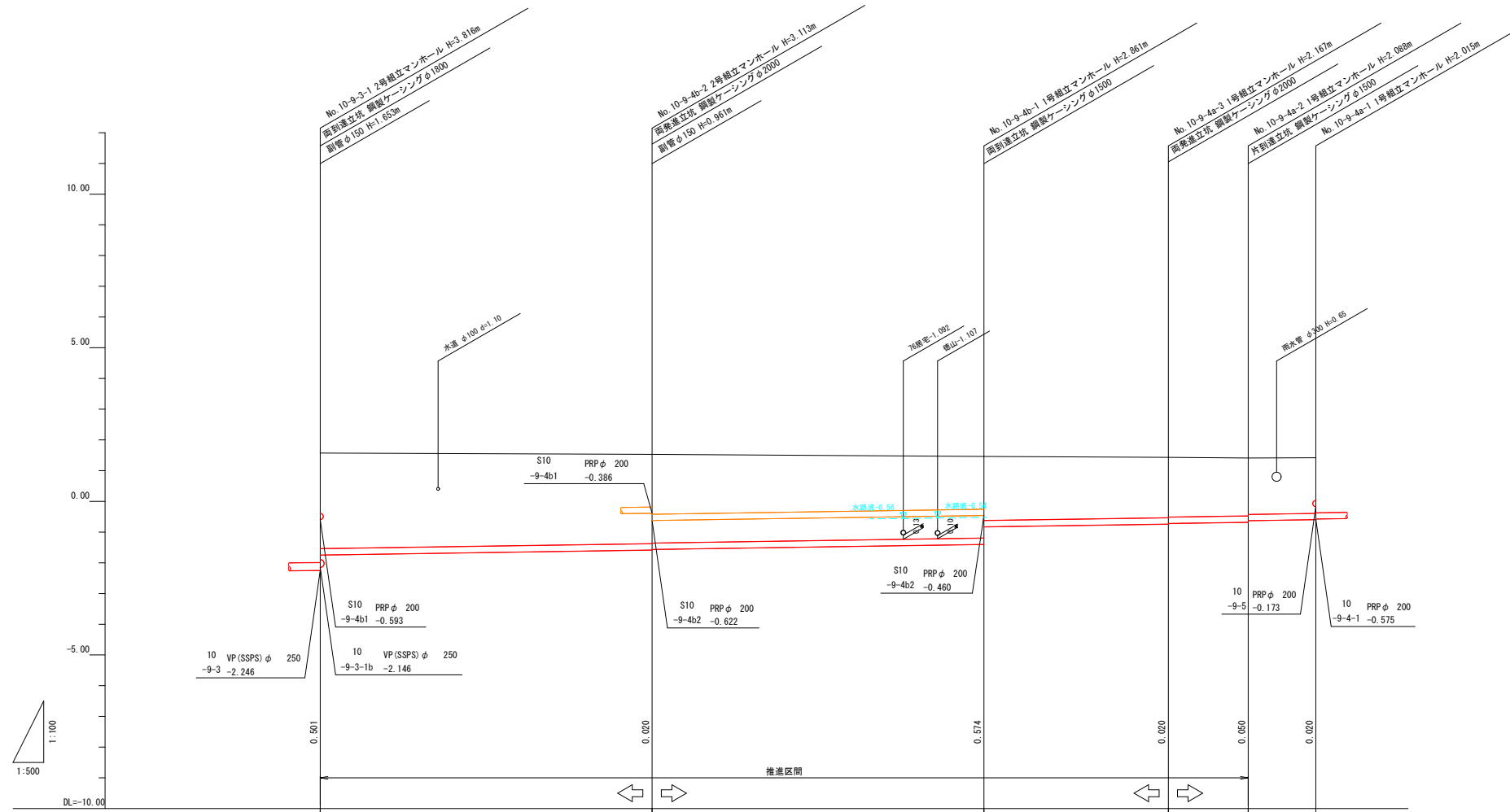


計画地盤高	1.76	1.83	1.83	1.81
土盛り	1.50	1.63 1.29	1.16 1.14	1.00
管底高	-0.028	0.001 0.338	0.467 0.487	0.607
掘削深	1.89	1.83 1.60	1.47 1.45	1.31
区間距離	0.00	9.50	43.00	40.00
追加距離	0.00	9.50	52.50	92.50
測点	10-9-2-1	10-9-2-1-3	10-9-2-1-2	10-9-5-1-1

図面番号	第 4 葉	図面総数	全 16 葉
工事名称	令和5年度黒崎松島地区外管渠築造工事		
図名	縦断図(1) SV=1/100, SH=1/500		
作成年月日	令和5年6月	所属年度	令和5年度
係員	課長	副課長	主査係長
	設計	製図	照査
鳴門市都市建設部下水道課			

縦断図(2)

SV=1/100
SH=1/500

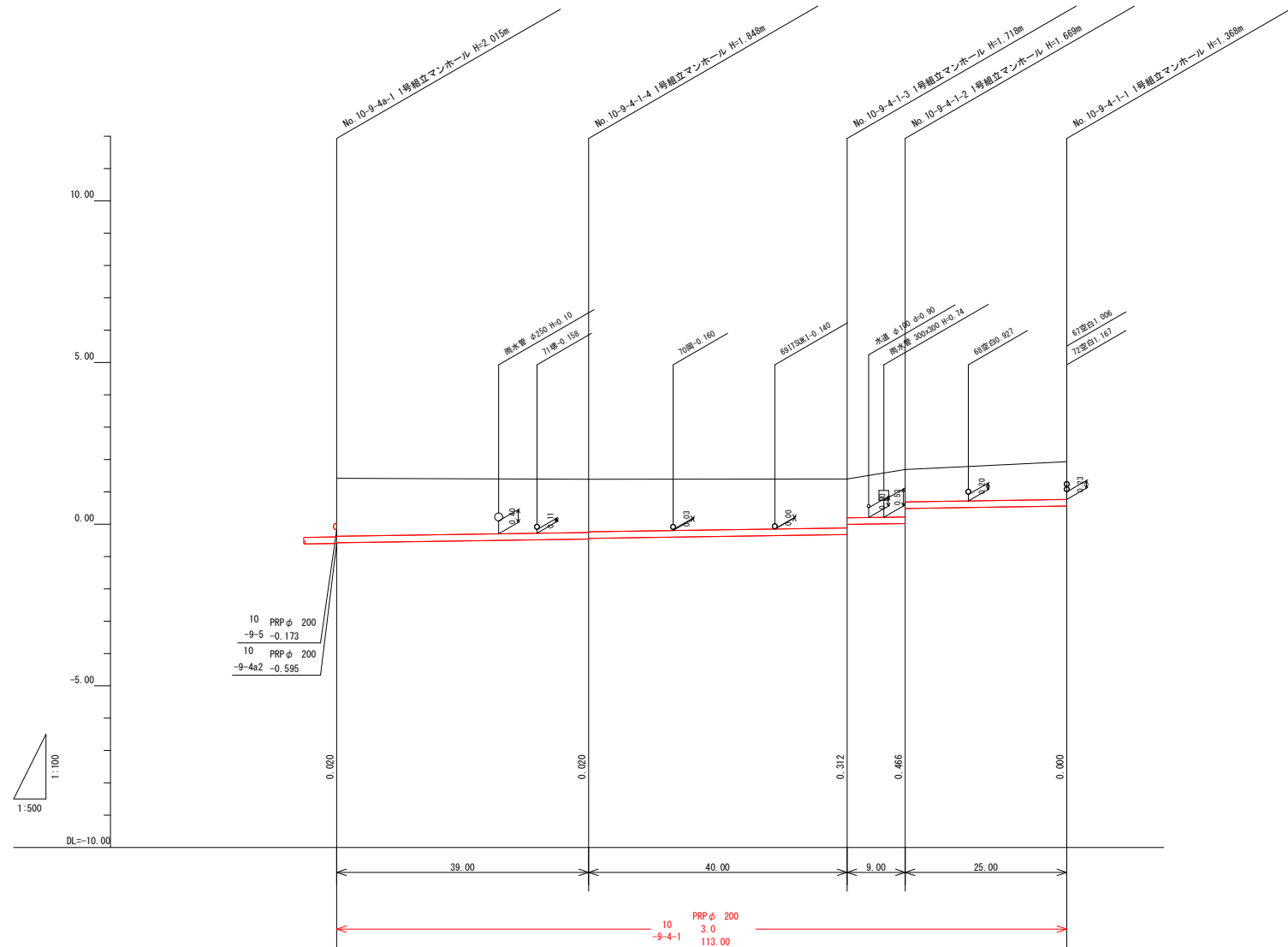


計画地盤高	1.57	1.53	1.46	1.43	1.41	1.42
土盛り	3.11	2.91 2.89	2.65 2.08	1.96 1.94	1.88 1.94	1.81
管底高	-1.745	-1.583 -1.563	-1.401 -0.827	-0.737 -0.717	-0.678 -0.628	-0.595
掘削深	3.32	3.12 3.10	2.87 2.30	2.18 2.16	2.10 2.14	2.12
区間距離	0.00	54.00	54.00	30.00	13.00	11.00
追加距離	0.00	54.00	108.00	138.00	151.00	162.00
測点	10-9-3-1	10-9-4b-2	10-9-4b-1	10-9-4a-3	10-9-4a-2	10-9-4a-1

図面番号	第 5 葉	図面総数	全 16 葉
工事名称	令和5年度黒崎松島地区外管渠築造工事		
図名	縦断図(2) SV=1/100, SH=1/500		
作成年月	令和5年6月	所属年度	令和5年度
係員	課長	副課長	主査係長
	設計	製図	照査
鳴門市都市建設部下水道課			

縦断図(3)

SV=1/100
SH=1/500

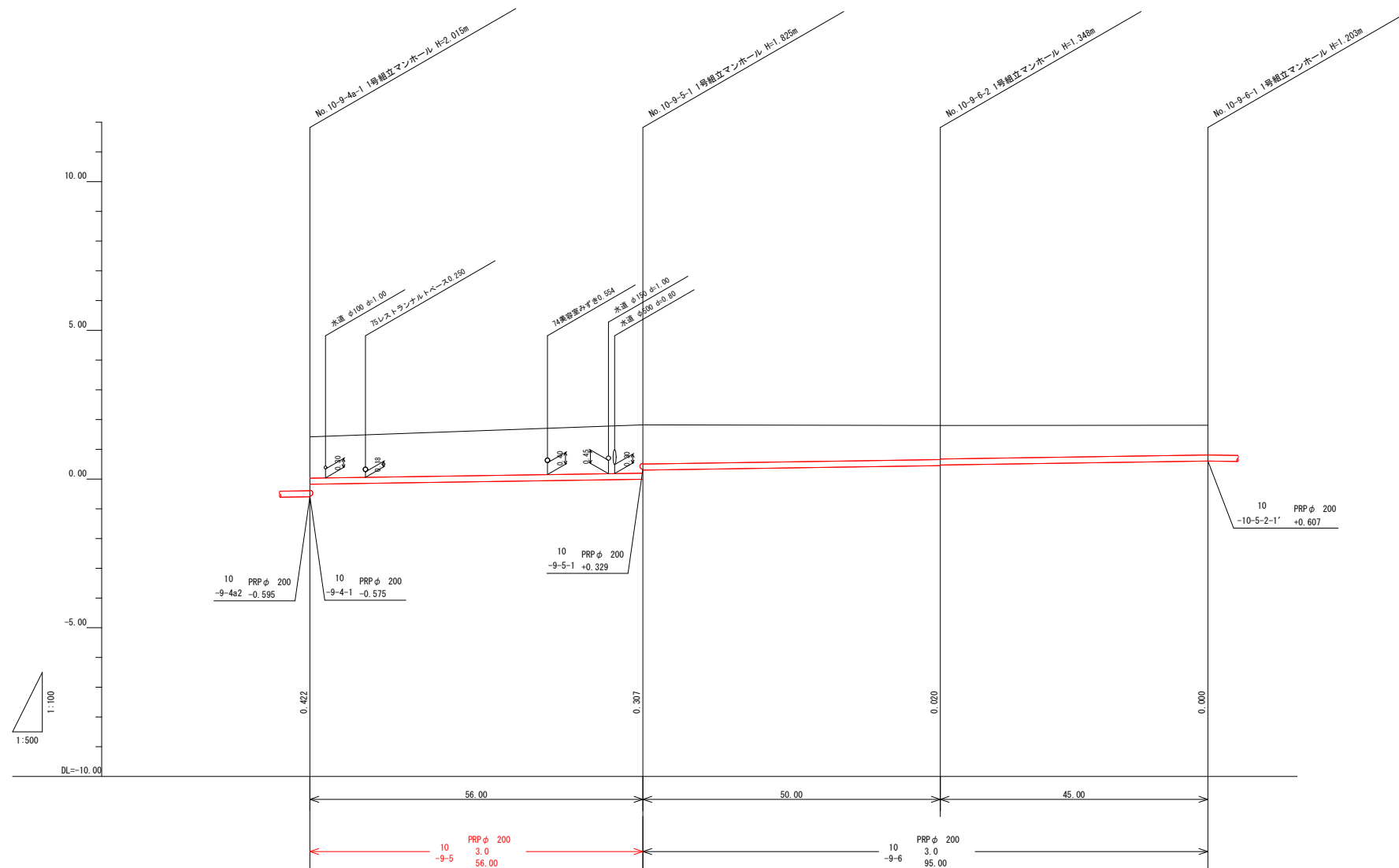


計画地盤高	1.42	1.39	1.40	1.69	1.93
土盛り	1.79	1.65 1.63	1.52 1.20	1.47 1.00	1.17
管底高	-0.575	-0.458 -0.438	-0.318 -0.006	0.021 0.487	0.562
掘削深	2.10	1.95 1.93	1.82 1.51	1.77 1.31	1.47
区間距離	0.00	39.00	40.00	9.00	25.00
追加距離	0.00	39.00	79.00	88.00	113.00
測点	10-9-4a-1	10-9-4-1-4	10-9-4-1-3	10-9-4-1-2	10-9-4-1-1

図面番号	第 6 葉	図面総数	全 16 葉
工事名称	令和 5 年度黒崎松島地区外管渠築造工事		
図名	縦断図(3) SV=1/100, SH=1/500		
作成年月日	令和5年6月	所属年度	令和 5 年度
係員	課長	副課長	主査係長
	設計	製図	照査
鳴門市都市建設部下水道課			

縦断図(4)

SV=1/100
SH=1/500

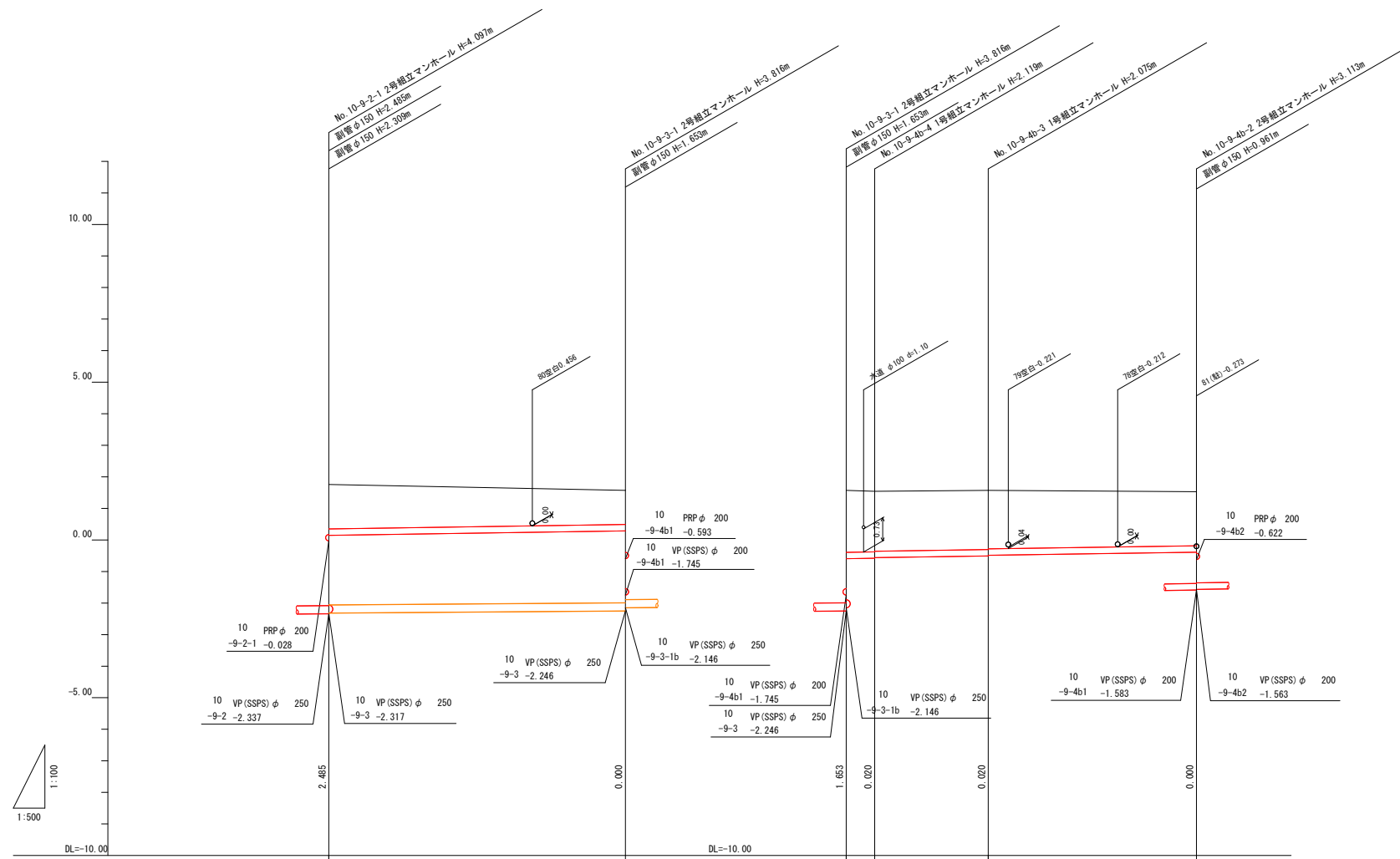


計画地盤高	1.42	1.82	1.80	1.81
土盛り	1.39	1.62 1.32	1.15 1.13	1.00
管底高	-0.173	-0.005 0.302	0.452 0.472	0.607
掘削深	1.70	1.83 1.62	1.45 1.43	1.31
区間距離	0.00	56.00	50.00	45.00
追加距離	0.00	56.00	106.00	151.00
測点	10-9-4a-1	10-9-5-1	10-9-6-2	10-9-6-1

図面番号	第 7 葉	図面総数	全 16 葉
工事名称	令和5年度黒崎松島地区外管渠築造工事		
図名	縦断図(4) SV=1/100, SH=1/500		
作成年月日	令和5年6月	所属年度	令和5年度
係員	課長	副課長	主査係長
	設計	製図	照査
鳴門市都市建設部下水道課			

縦断図(5)

SV=1/100
SH=1/500

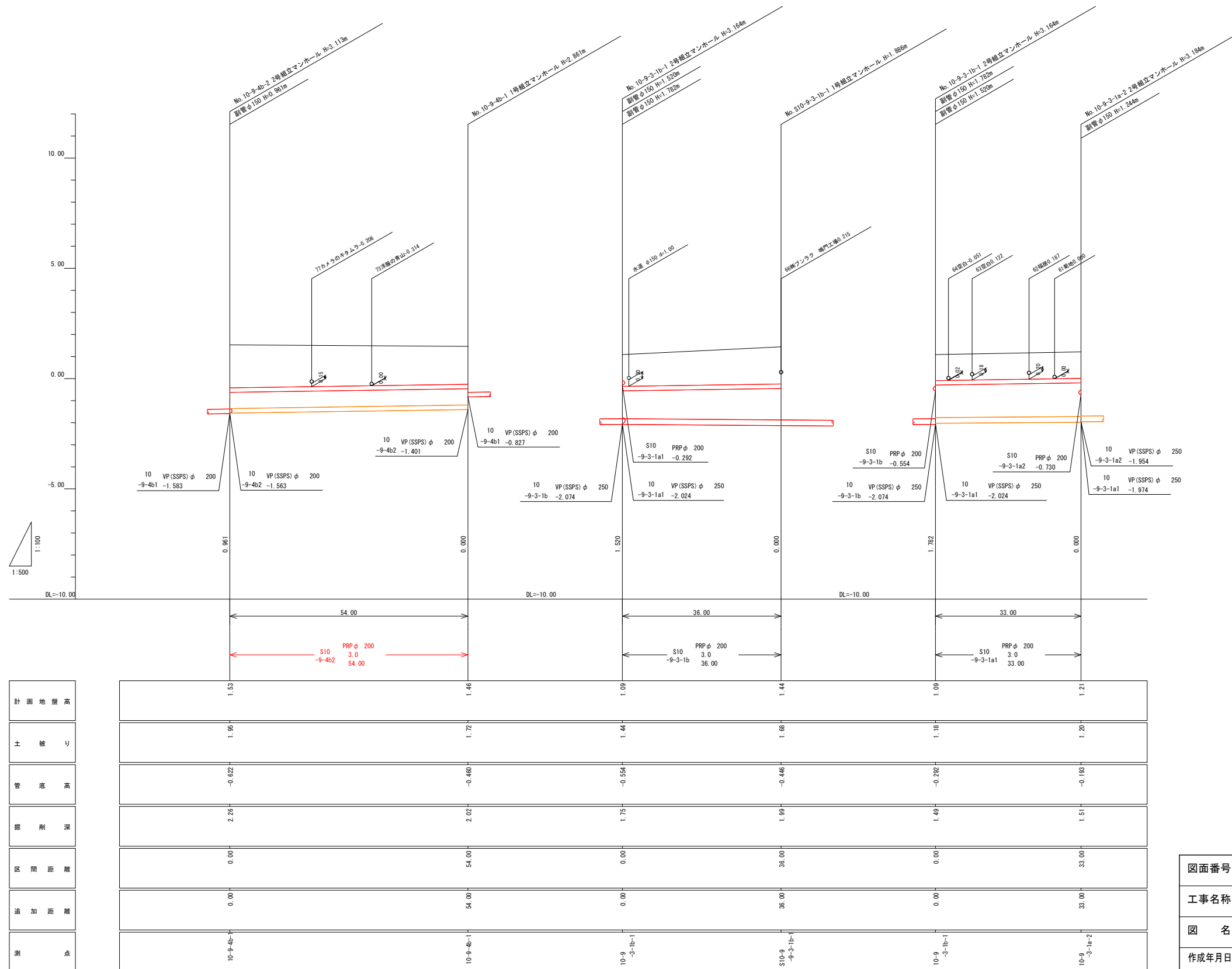


計画地盤高	1.76	1.57	1.57	1.54	1.57	1.53
土盛り	1.41	1.06	1.96	1.92	1.87	1.71
管底高	0.148	0.288	-0.593	-0.579	-0.505	-0.386
掘削深	1.72	1.38	2.27	2.21	2.16	2.02
区間距離	0.00	47.00	0.00	4.50	18.00	33.00
追加距離	0.00	47.00	0.00	4.50	22.50	55.50
測点	10-9-2-1	10-9-3-1	10-9-3-1	10-9-4b-1	10-9-4b-3	10-9-4b-1

図面番号	第 8 葉	図面総数	全 16 葉
工事名称	令和5年度黒崎松島地区外管渠築造工事		
図名	縦断図(5) SV=1/100, SH=1/500		
作成年月日	令和5年6月	所属年度	令和5年度
係員	課長	副課長	主査係長
	設計	製図	照査
鳴門市都市建設部下水道課			

縦断図(6)

SV=1/100
SH=1/500

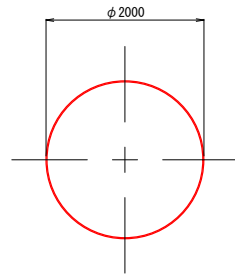


図面番号	第 9 葉	図面総数	全 16 葉
工事名称	令和 5 年度黒崎松島地区外管渠築造工事		
図名	縦断図(6) SV=1/100, SH=1/500		
作成年月日	令和5年6月	所属年度	令和 5 年度
係員	課長	副課長	主査係長
	設計	製図	照査
鳴門市都市建設部下水道課			

鋼製ケーシング式立坑標準図 (φ2000)

S=1:50

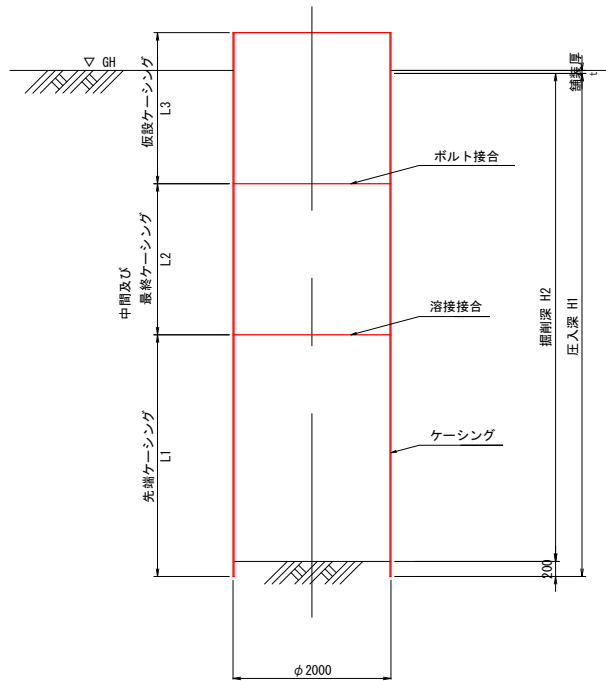
平面図



マンホール番号	立坑種別	地盤高 GH	管底高 FH	圧入深 H1	掘削深 H2	立坑深 H3	ケーシング					上部除間 X	撤去長 L4	舗装厚 t	備考
							L	L1	L2	L2'	L3				
10-9-4b-2	両発進	1.53	-1.583	4.723	4.523	3.563	3.800	2.400	1.400	—	2.000	0.063	1.437	0.040	
10-9-4a-3	両発進	1.43	-0.737	3.777	3.577	2.617	2.800	2.300	0.500	—	2.000	0.117	1.383	0.040	

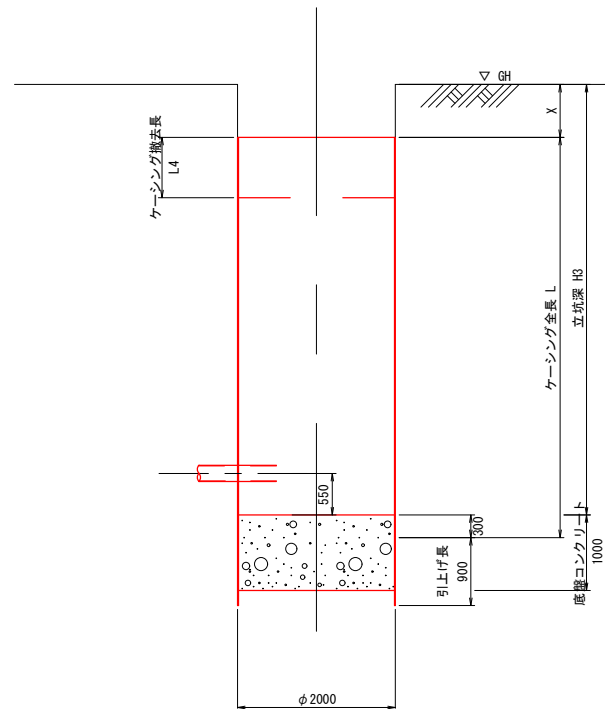
断面図

【圧入掘削完了図】



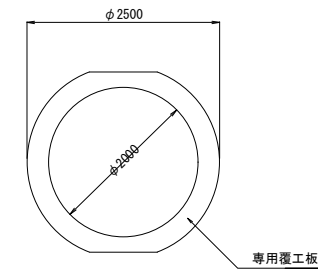
断面図

【立坑構築完了図】



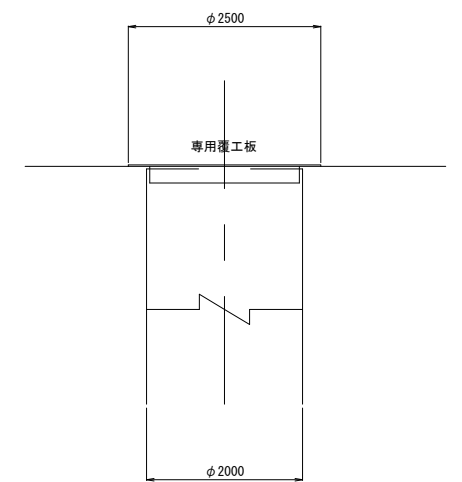
平面図

【簡易覆工板】



断面図

【簡易覆工板】

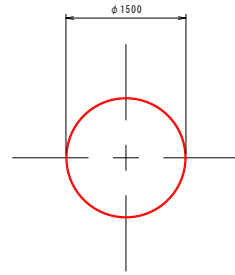


図面番号	第 10 葉	図面総数	全 16 葉
工事名称	令和5年度黒崎松島地区外管渠築造工事		
図名	鋼製ケーシング式立坑標準図 (φ2000)		S=1/50
作成年月日	令和5年6月	所属年度	令和5年度
係員	課長	副課長	主査
	係長	設計	製図
	照査		
鳴門市都市建設部下水道課			

鋼製ケーシング式立坑標準図 (φ1500)

S=1:50

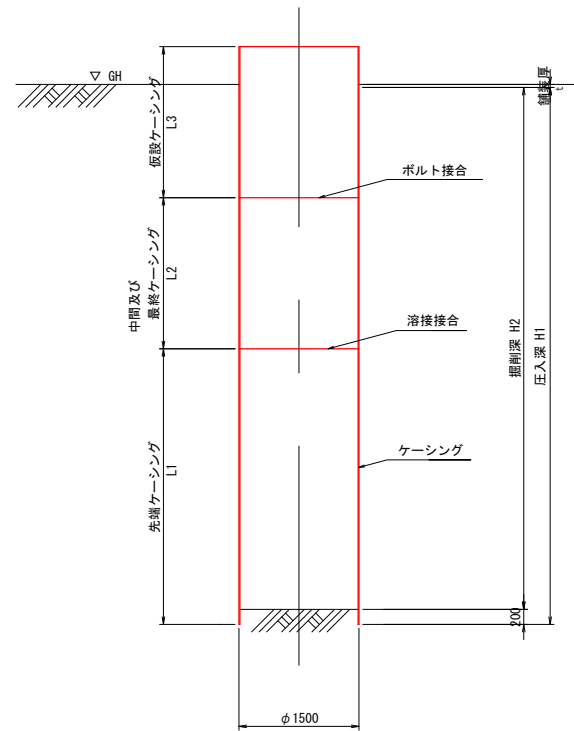
平面図



マンホール番号	立坑種別	地盤高 GH	管底高 FH	圧入深 H1	掘削深 H2	立坑深 H3	ケーシング				上部隙間 X	撤去長 L4	舗装厚 t	備考
							L	L1	L2	L3				
10-9-4b-1	両到達	1.46	-1.401	4.321	4.121	3.161	3.400	2.400	1.000	2.000	0.061	1.439	0.040	
10-9-4a-2	片到達	1.41	-0.678	3.548	3.348	2.388	2.600	2.100	0.500	2.000	0.088	1.412	0.040	

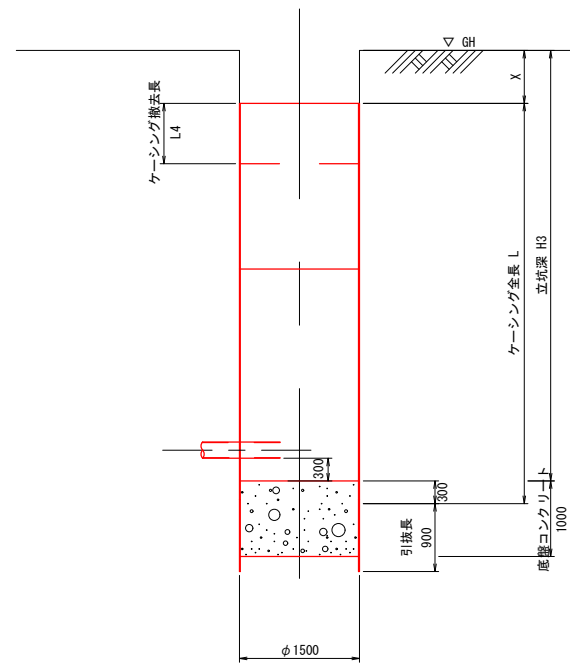
断面図

【圧入掘削完了図】



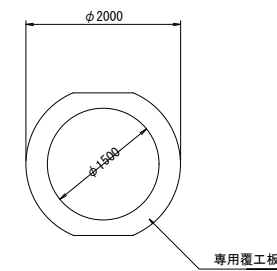
断面図

【立坑構築完了図】



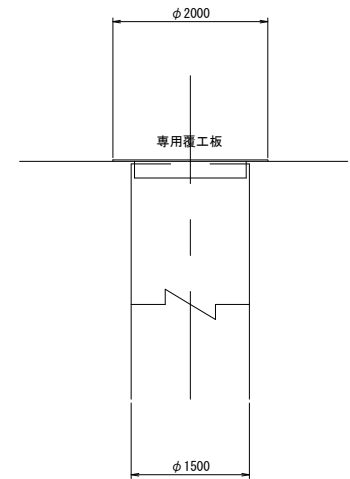
平面図

【簡易覆工板】



断面図

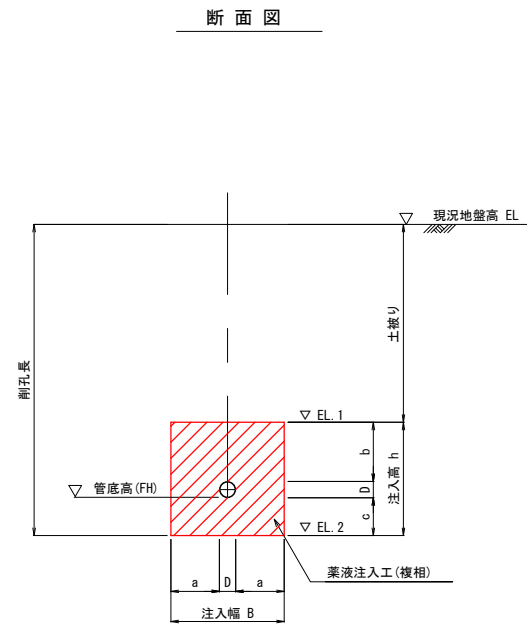
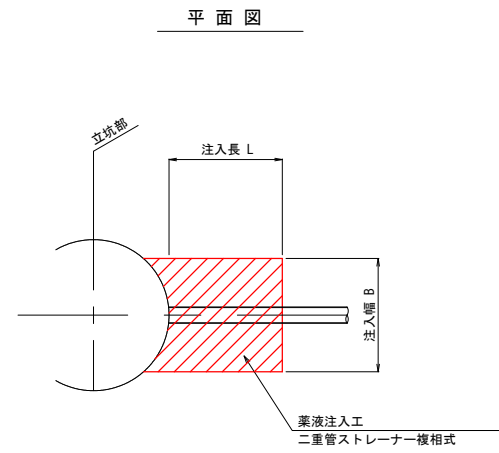
【簡易覆工板】



図面番号	第 11 葉	図面総数	全 16 葉
工事名称	令和5年度黒崎松島地区外管渠築造工事		
図名	鋼製ケーシング式立坑標準図 (φ1500)		S=1/50
作成年月日	令和5年6月	所属年度	令和5年度
係員	課長	副課長	主査係長
			設計製図照査
鳴門市都市建設部下水道課			

薬液注入工詳細図

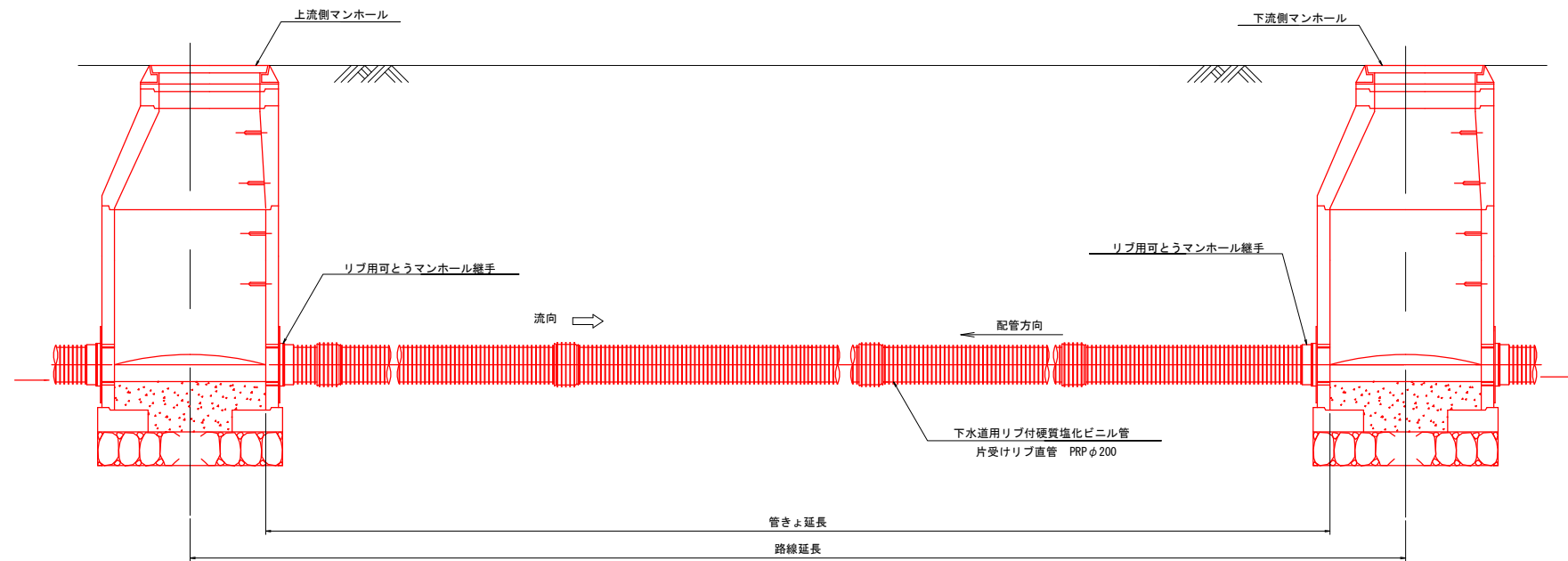
S=1:50



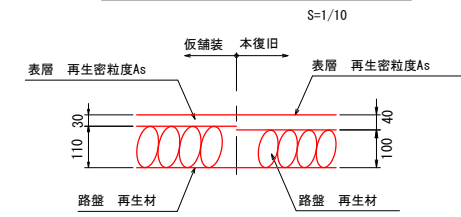
マンホール番号		地盤高	管径	管底高	D	a	b	c	B	h	L	EL. 1	EL. 2	掘孔長	土盛り
No.	方向	EL.	(mm)	EL.	(m)	(m)	(m)	(m)	(m)	(m)	(m)			(m)	(m)
10-9-2-1	下流	1.76	250	-2.337	0.267	1.017	1.533	1.000	2.300	2.800	1.500	-0.546	-3.346	5.106	2.306
	上流	1.76	250	-2.317	0.267	1.017	1.533	1.000	2.300	2.800	1.500	-0.526	-3.326	5.086	2.286
10-9-3-1	下流	1.57	250	-2.246	0.267	1.017	1.533	1.000	2.300	2.800	1.500	-0.455	-3.255	4.825	2.025
	上流	1.57	200	-1.745	0.216	1.042	1.584	1.000	2.300	2.800	1.500	0.047	-2.753	4.323	1.523
10-9-4b-2	下流	1.53	200	-1.583	0.216	1.042	1.584	1.000	2.300	2.800	1.500	0.209	-2.591	4.121	1.321
	上流	1.53	200	-1.563	0.216	1.042	1.584	1.000	2.300	2.800	1.500	0.229	-2.571	4.101	1.301
10-9-4b-1	下流	1.46	200	-1.401	0.216	1.042	1.584	1.000	2.300	2.800	1.500	0.391	-2.409	3.869	1.069
	上流	1.46	200	-0.827	0.216	1.042	1.079	1.000	2.300	2.295	1.500	0.460	-1.835	3.295	1.000
10-9-4a-3	下流	1.43	200	-0.737	0.216	1.042	0.959	1.000	2.300	2.175	1.500	0.430	-1.745	3.175	1.000
	上流	1.43	200	-0.717	0.216	1.042	0.939	1.000	2.300	2.155	1.500	0.430	-1.725	3.155	1.000
10-9-4a-2	下流	1.41	200	-0.678	0.216	1.042	0.880	1.000	2.300	2.096	1.500	0.410	-1.686	3.096	1.000

図面番号	第 12 葉	図面総数	全 16 葉
工事名称	令和5年度黒崎松島地区外管渠築造工事		
図名	薬液注入工詳細図		S=1/50
作成年月日	令和5年6月	所属年度	令和5年度
係員	課長	副課長	主査係長
			設計製図照査
鳴門市都市建設部下水道課			

(参考図)



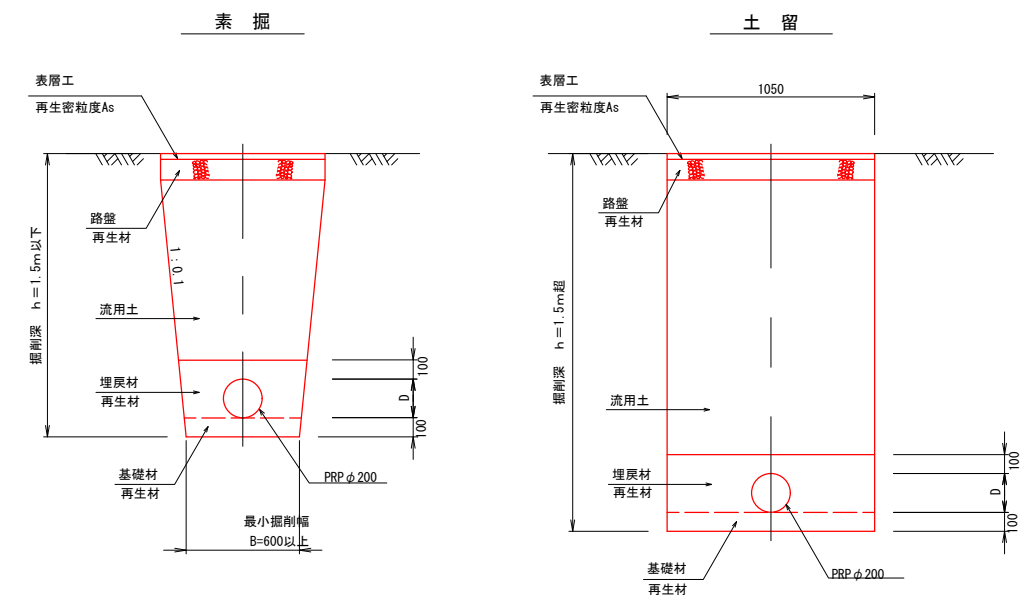
アスファルト舗装復旧



(注記)

・本復旧の舗装厚および路盤厚は、発注者と協議の上で施工すること。

管布設断面図

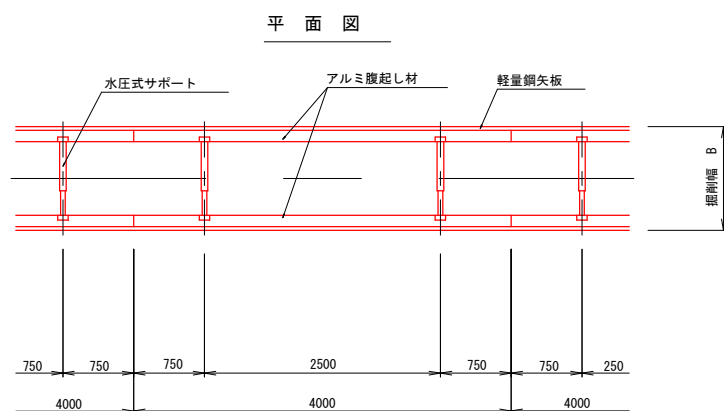


(注記)

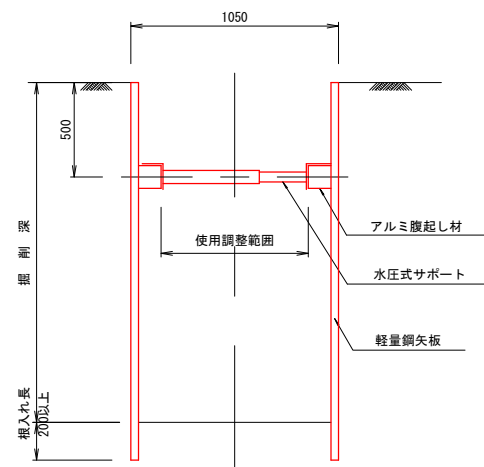
・本断面図は、リブ付き硬質塩化ビニル管φ200mmを対象としており、左記以外の管種・管径を使用する場合は発注者と協議の上で施工すること。
 ・管路掘削は、地形及び現地の状況に応じて、適切な断面で施工すること。
 ・管周りの再生材(碎石、砂)は、最大粒径40mm以下を使用すること。

仮設工標準図

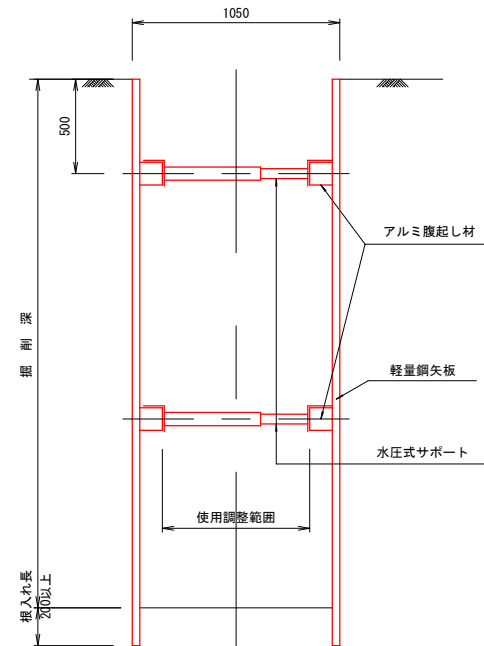
断面図



支保1段



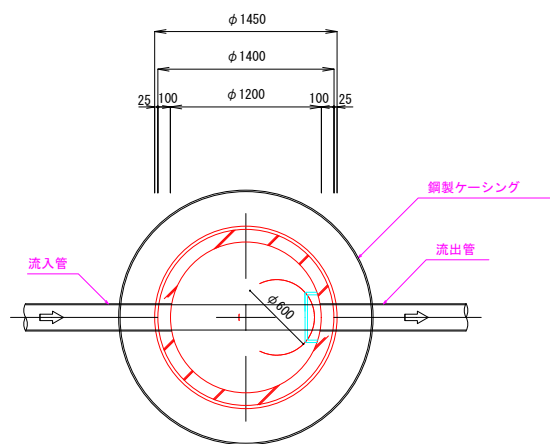
支保2段



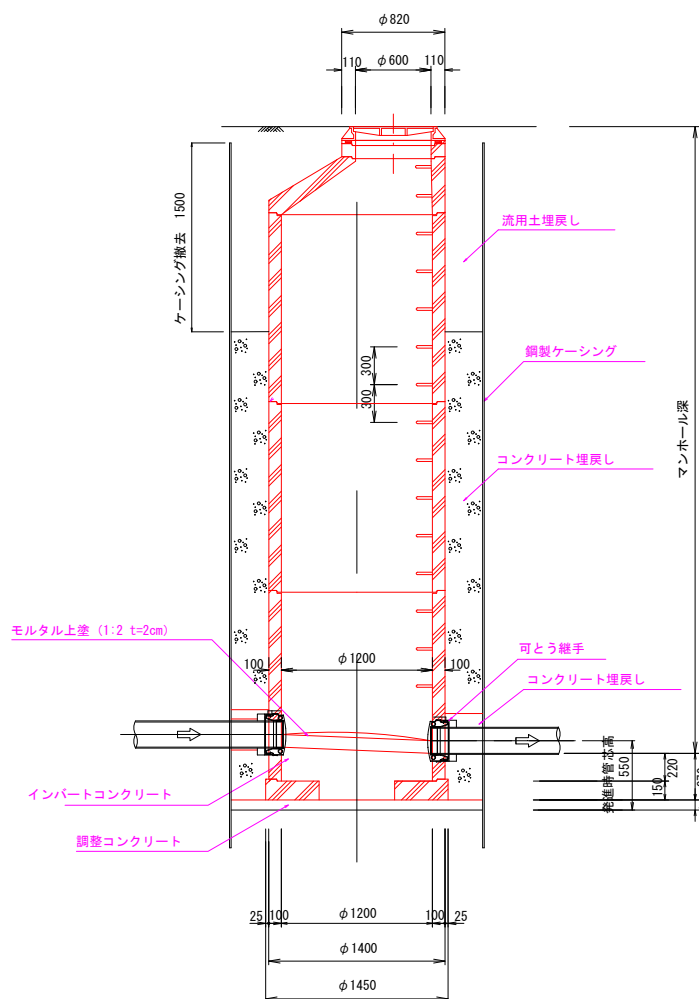
土留式 型式	部材長 (m)	掘削深 (H)	支保工段数 (段)
軽量 鋼矢板	2.00	1.50超~1.80m以下	1
	2.50	1.80超~2.00m以下	1
	2.50	2.00超~2.30m以下	2

図面番号	第 13 葉	図面総数	全 16 葉
工事名称	令和5年度黒崎松島地区外管渠築造工事		
図名	管布設標準図 S=1/20		
作成年月日	令和5年6月	所属年度	令和5年度
係員	課長	副課長	主査係長
	設計	製図	照査
鳴門市都市建設部下水道課			

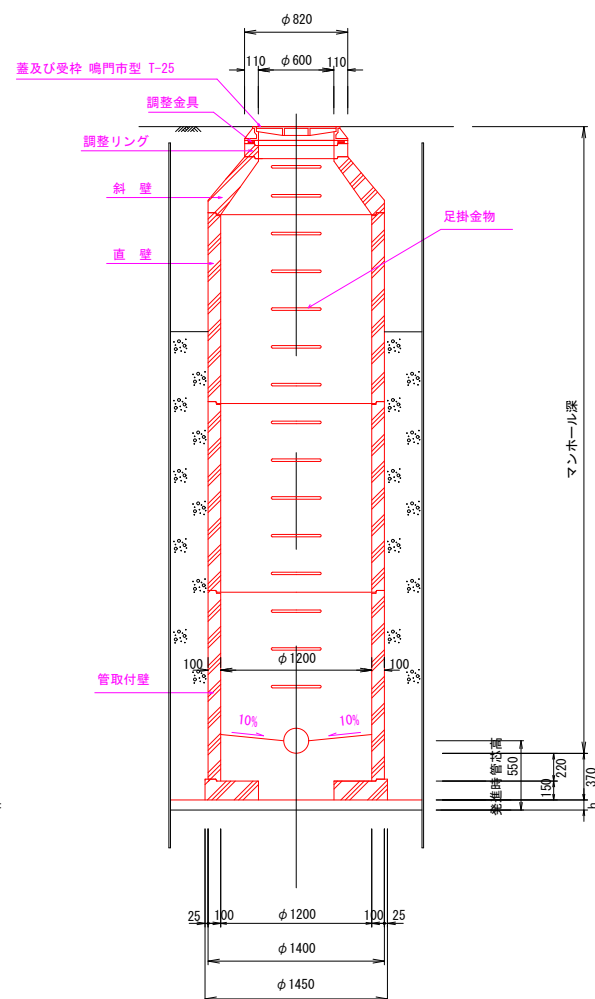
平面図



縦断面図



横断面図

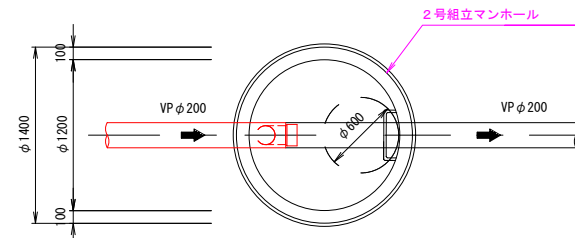


内副管構造図

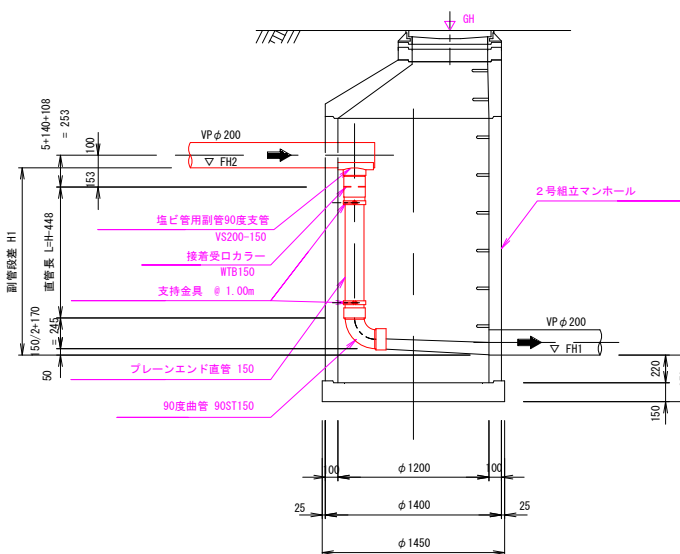
タイプ1

(内副管が必要な流入管が推進用塩ビ管(VP)の場合)

平面図



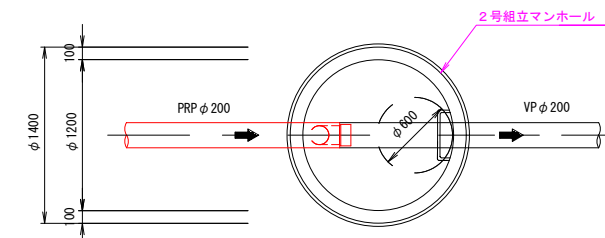
断面図



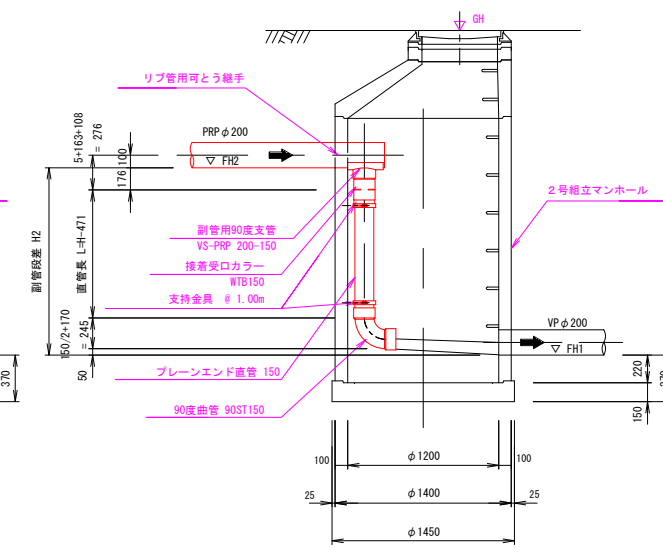
タイプ2

(内副管が必要な流入管がリブ付塩ビ管(PRP)の場合)

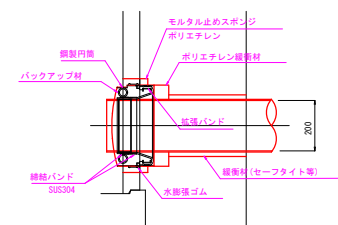
平面図



断面図



可とう継手詳細図 S=1/10

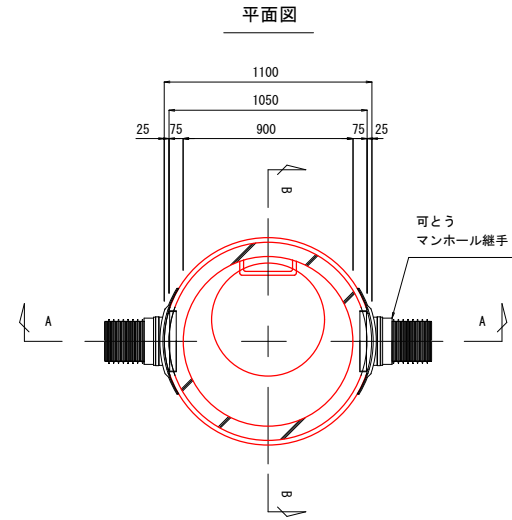


図面番号	第 14 葉	図面総数	全 16 葉
工事名称	令和5年度黒崎松島地区外管渠築造工事		
図 名	2号組立マンホール詳細図		S=1/30
作成年月日	令和5年6月	所属年度	令和5年度
係 員	課 長	副課長	主 査 係 長 設 計 製 図 照 査
鳴門市都市建設部下水道課			

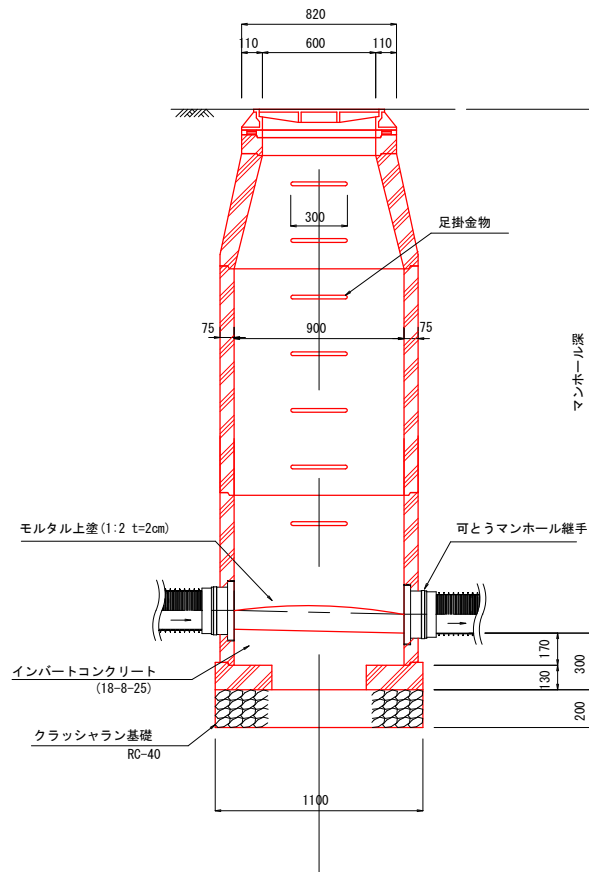
1号組立マンホール詳細図

S=1/20

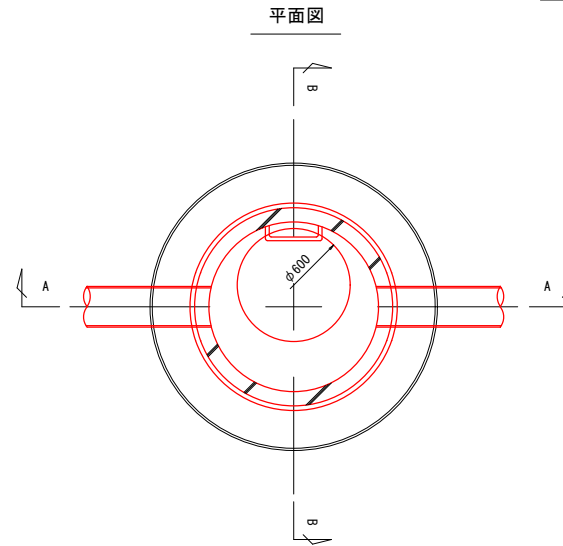
開削部



A-A断面

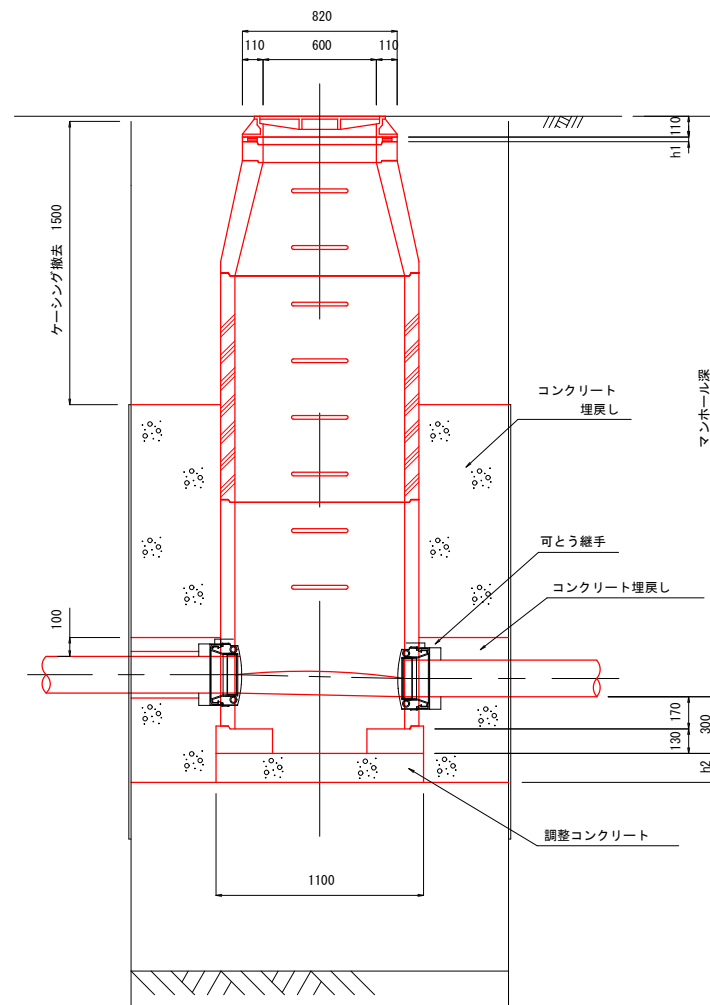


推進部



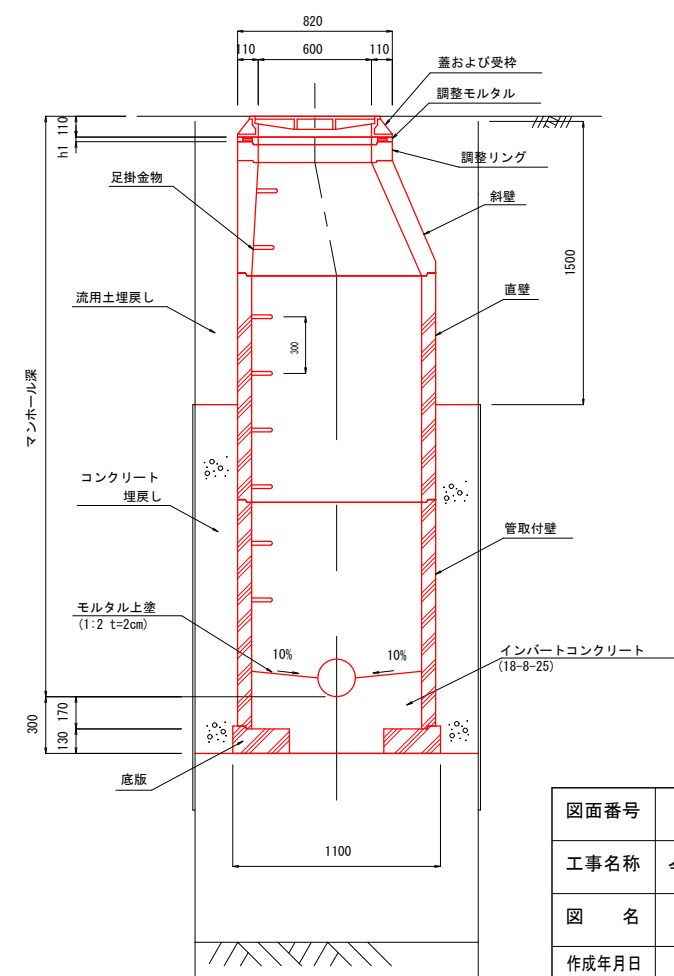
A-A断面図

φ2000ケーシングの場合

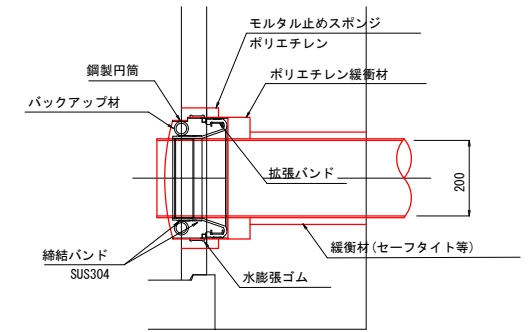


B-B断面図

φ1500ケーシングの場合



可とう継手詳細図 S=1/10



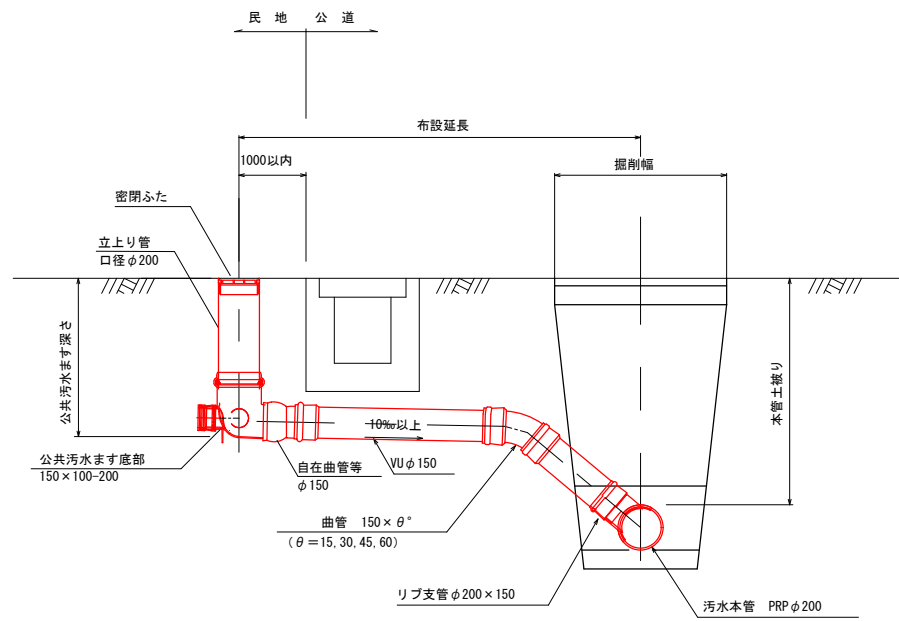
図面番号	第 15 葉	図面総数	全 16 葉
工事名称	令和5年度黒崎松島地区外管渠築造工事		
図 名	1号組立マンホール詳細図		S=1/20
作成年月日	令和5年6月	所属年度	令和5年度
係 員	課 長	副課長	主 査 係 長 設 計 製 図 照 査
鳴門市都市建設部下水道課			

汚水取付管参考図

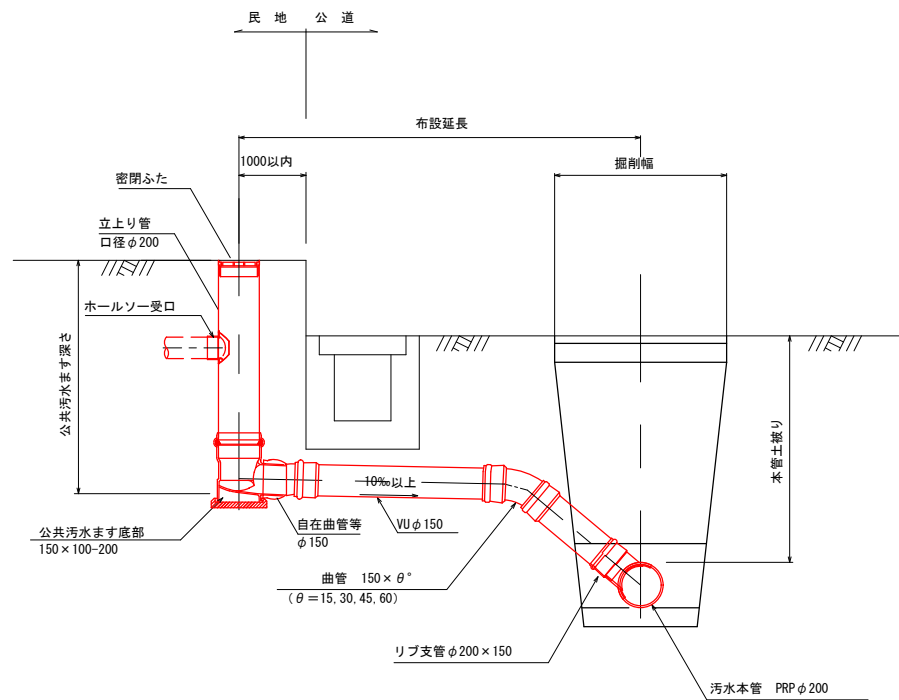
S=1/20

汚水取付管標準図

横型



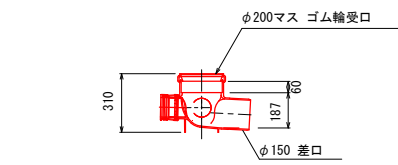
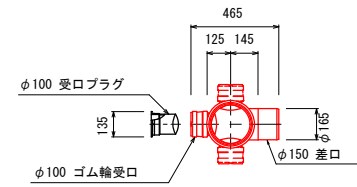
流入受口取付形



- (注記)
- ・取付管の接合は、ゴム輪接合又は接着接合とする。
 - ・接着接合は、受け口及び差し口の両面に接着剤を塗って接合すること。

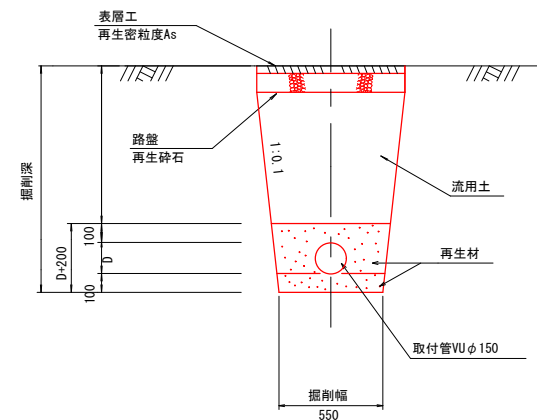
公共汚水ます底部構造図
(参考図)

横型



- (注記)
- ・公共汚水ます底部の構造は、ストレート、3方向又は流入受口取付形とする。
 - ・公共汚水ますは、地形・現地の状況及び宅内の配管等を考慮した上で、配置を決定すること。

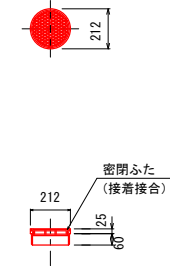
取付管掘削及び埋戻し標準図



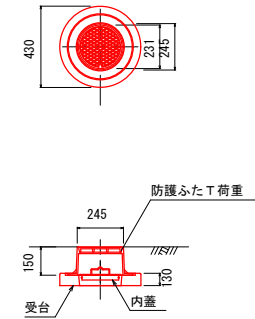
- (注記)
- ・管周りの再生材(砕石、砂)は、最大粒径20mm以下を使用すること。

公共汚水ます用蓋
(参考図)

ワンタッチ蓋

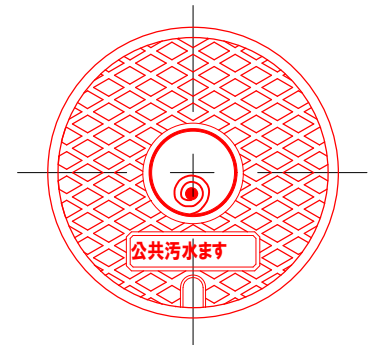


鋳鉄製防護ふた



蓋のデザイン

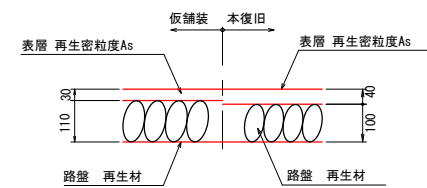
S=1:3



- (ます蓋のデザイン規定)
- ・市章はますの中心に、直径70mm程度で表示すること。
 - ・ます名は、中心より下に 長さ100mm程度 高さ25mm程度で、「公共汚水ます」と直線で表示すること。

アスファルト舗装復旧

S=1/10



- (注記)
- ・本復旧の舗装厚および路盤厚は、発注者と協議の上で施工すること。

図面番号	第 16 葉	図面総数	全 16 葉
工事名称	令和5年度黒崎松島地区外管渠築造工事		
図 名	汚水取付管参考図		S=1/20
作成年月日	令和5年6月	所属年度	令和5年度
係 員	課 長	副課長	主 査 係 長 設 計 製 図 照 査
鳴門市都市建設部下水道課			