

平面図

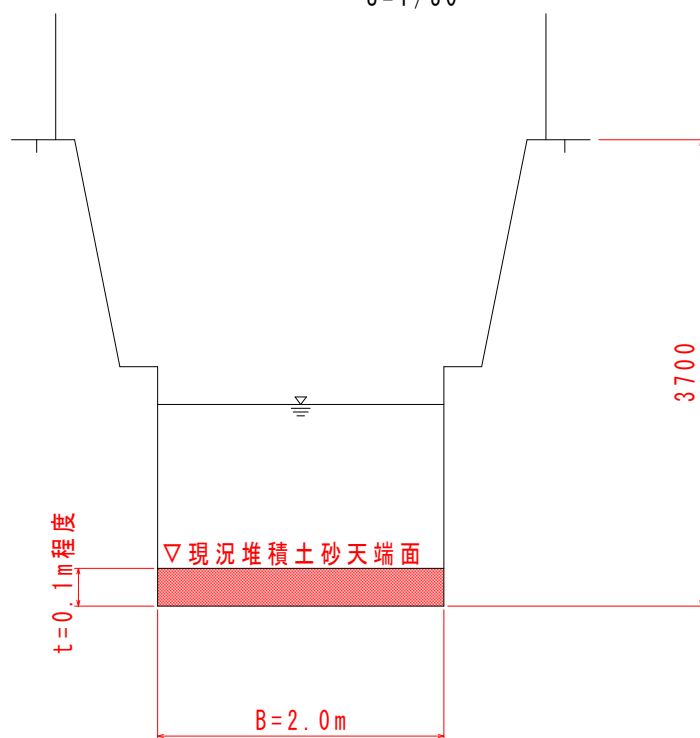
S=1/500



土砂撤去延長 L=50.0m, 堆積厚 t=10cm, 土砂撤去量 V=10m<sup>3</sup>

標準断面図

S=1/30



[数量]

延長 L = 50.0m

堆積平均厚 t = 0.1m

掘削断面 A = 2.0 × 0.1 = 0.20m<sup>2</sup>

土砂撤去量 V = 50.0 × 0.20 = 10m<sup>3</sup>

土砂処分量 V = 10 (土砂撤去分) + 50 (ポンプ場残置分) = 60m<sup>3</sup>

図面番号	第 1 葉	図面総数	全 1 葉
業務名称	八幡幹線土砂撤去業務		
図名	平面図および標準断面図 縮尺：図示		
作成年月日	所属年度		令和4年度
係員	課長	副課長	係長 設計製図照査
鳴門市都市建設部下水道課			