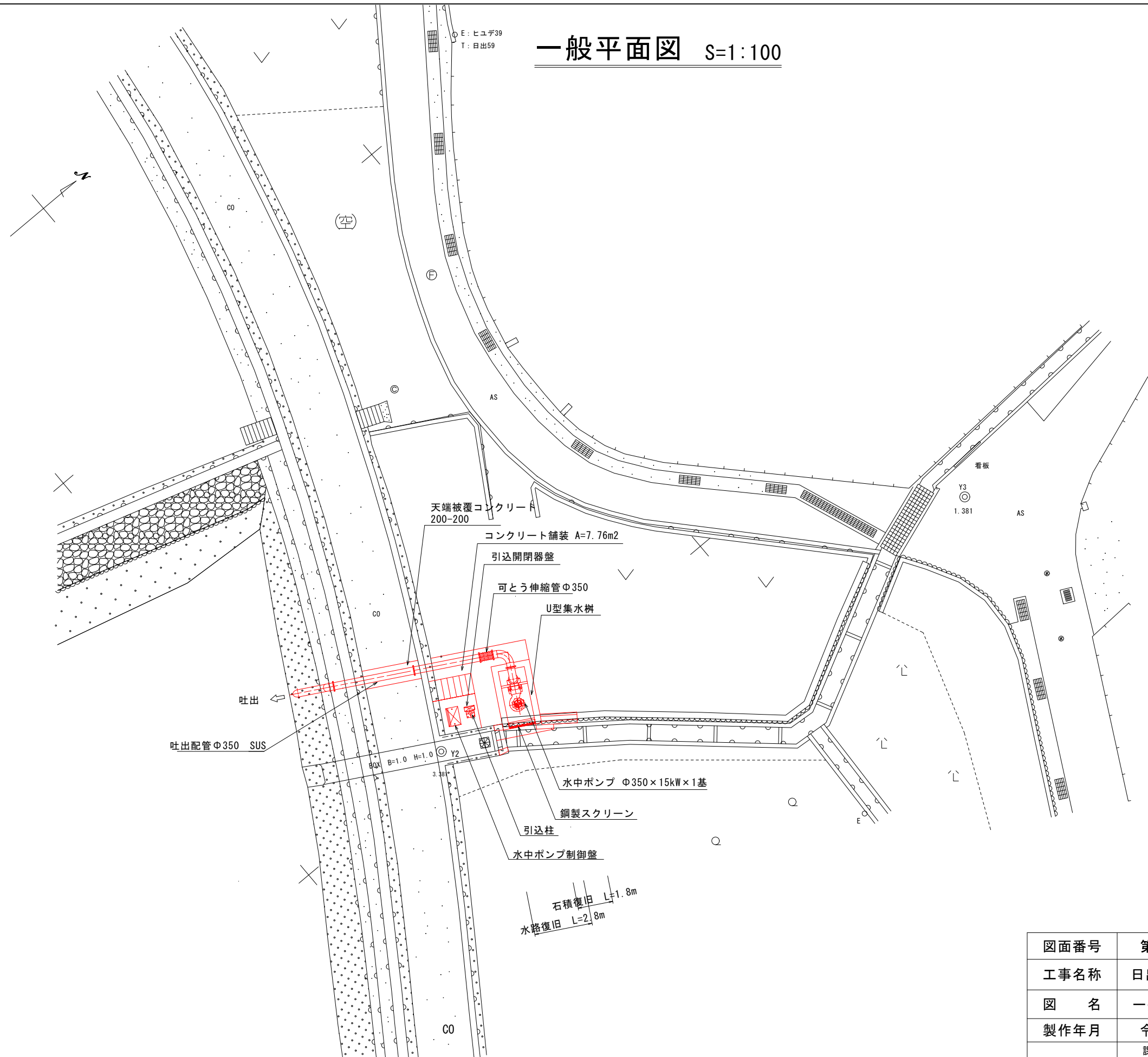


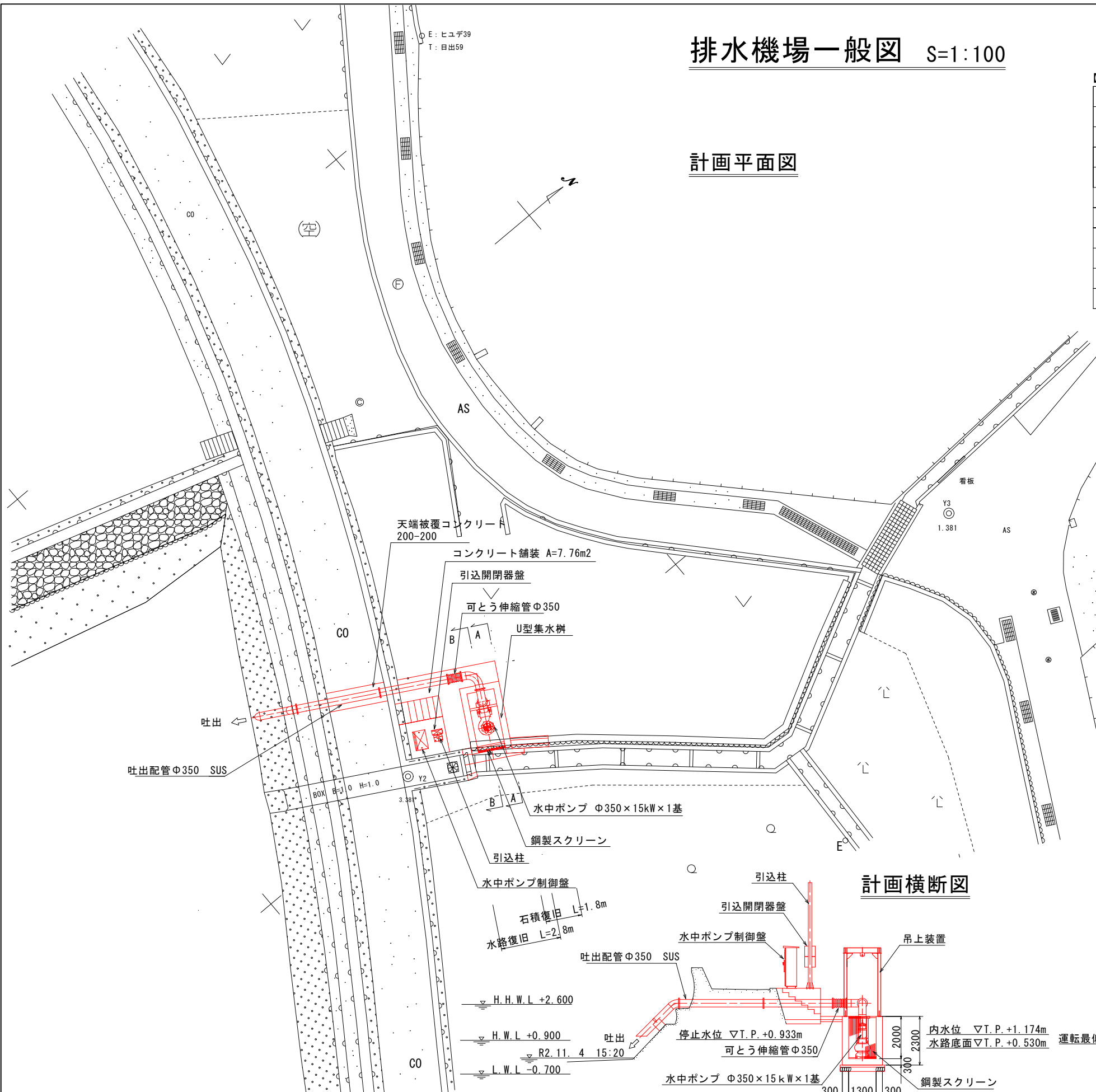
一般平面図 S=1:100



図面番号	第 1 号	図面総数	全 18 葉		
工事名称	日出第二排水機場				
図 名	一般平面図	縮 尺	S=1:100		
製作年月	令和4年8月	所属年度	令和 4 年度		
係 員	課長	副課長	係長	設計・製図	照査
鳴 門 市 都 市 建 設 部 土 木 課					

排水機場一般図 S=1:100

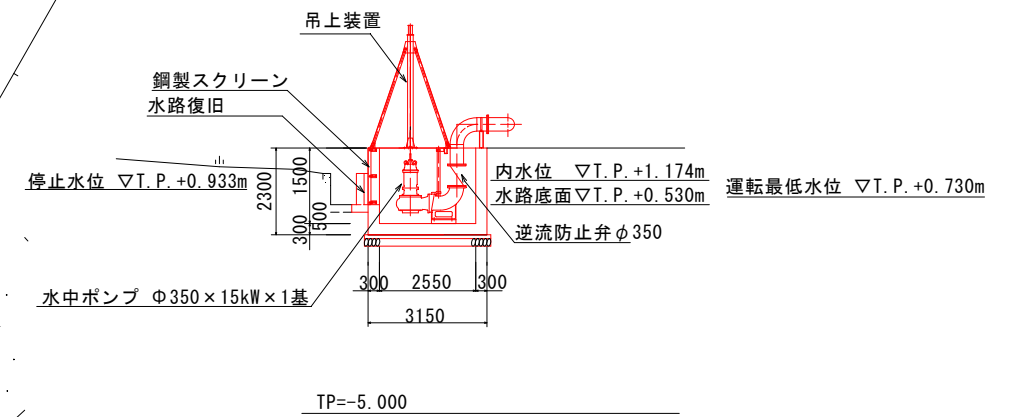
計画平面図



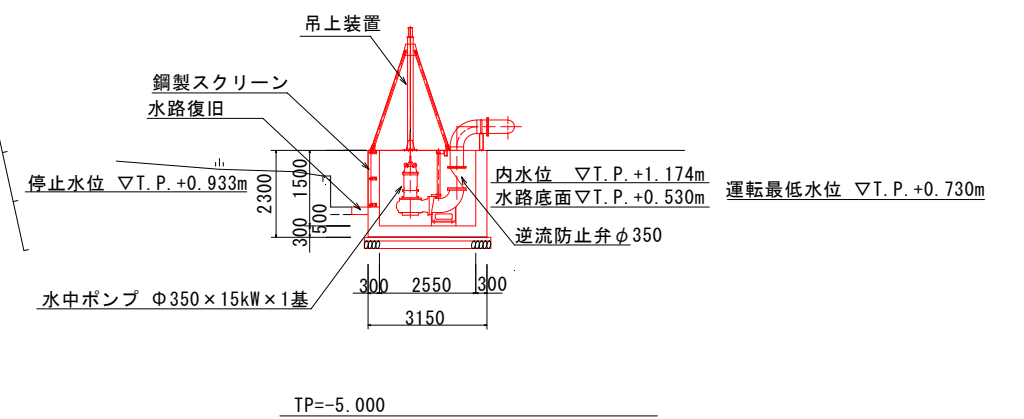
【 機器一覧表 】

名 称	仕 様	数量	重量(kg)
① 水中ポンプ	350φ×15kW×18m ³ /min H=3.3m 自動着脱式(強制冷却式)	1基	1040
② 逆流防止弁	350φ×10K FC/SUS スイング式	1基	300
③ 可とう伸縮管	350φ×10K 200mm 偏芯用	1基	80
④ ポンプ制御盤	屋外自立閉鎖型 (15kWポンプ1台用) 自家発接続口付	1面	610
⑤ 引込開閉器盤	屋外壁掛式 ステンレス製 (15kWポンプ1台用)	1面	80
⑥ 引込鋼管柱	引込鋼管柱 φ150×5.0m ステンレス製	1本	115
⑦ 水位計	フロートレギュレータ 4ヶ、防波管 φ350 (VP)	1式	30
⑧ 鋼製スクリーン	ステンレス製:1,300×1,500H	1基	279
⑨ 吊上装置	ステンレス製:3,250H	1基	372

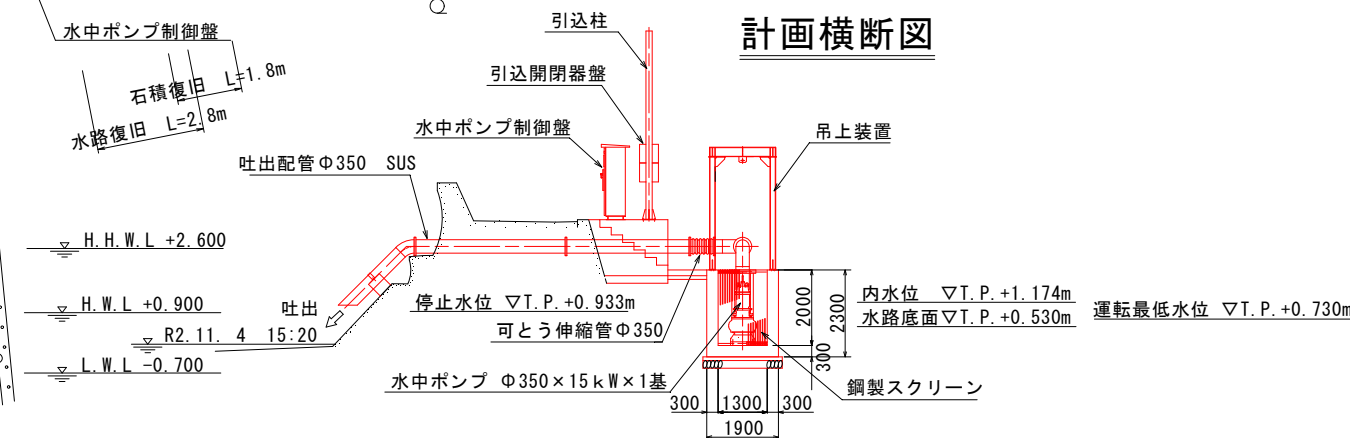
A-A側面図



B-B側面図



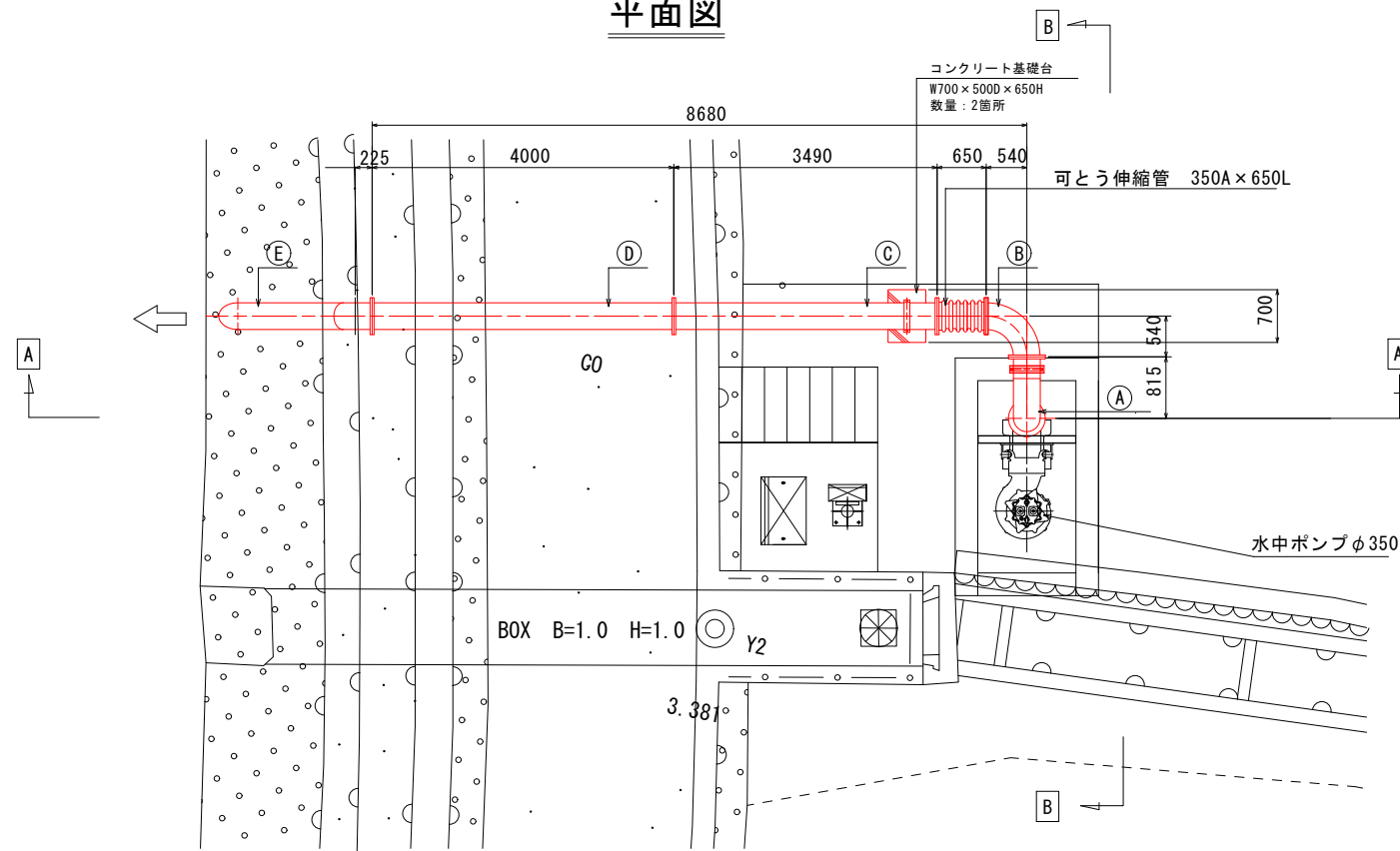
計画横断面図



図面番号	第 2 号	図面総数	全 18 葉		
工事名称	日出第二排水機場				
図 名	排水機場一般図			縮 尺 S=1:100	
製作年月	令和4年8月	所属年度	令和 4 年度		
係 員	課長	副課長	係長	設計・製図	照査
鳴門市都市建設部土木課					

配管計画図 S=1:50

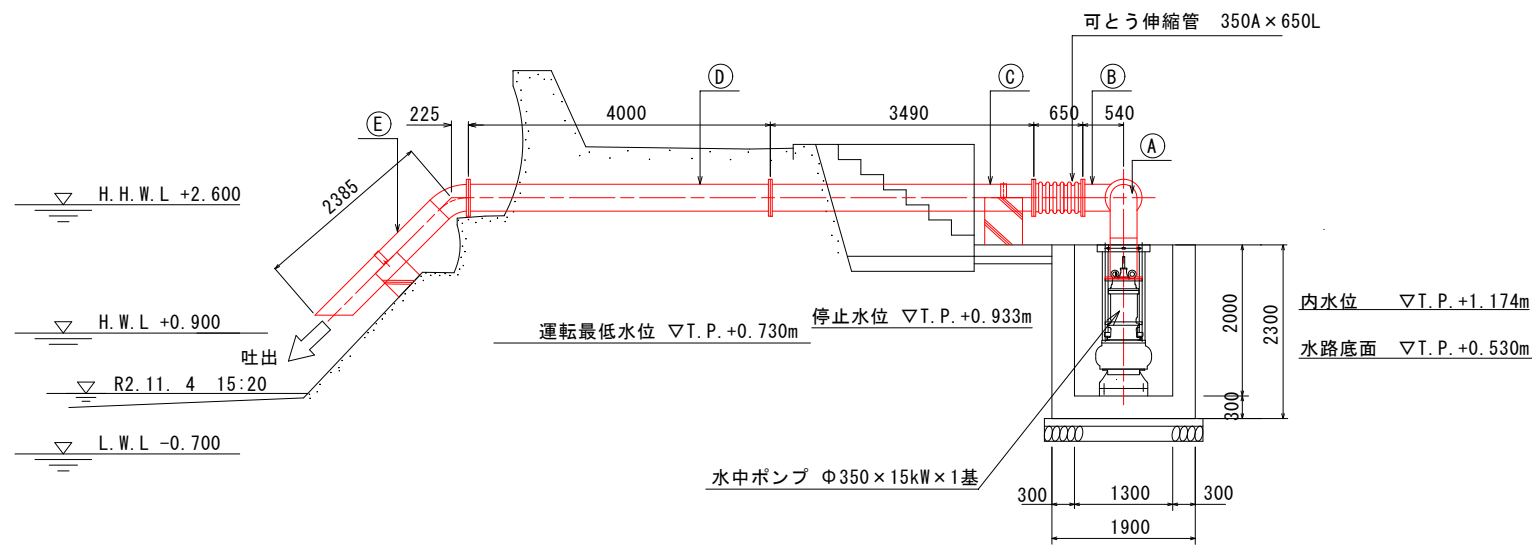
平面図



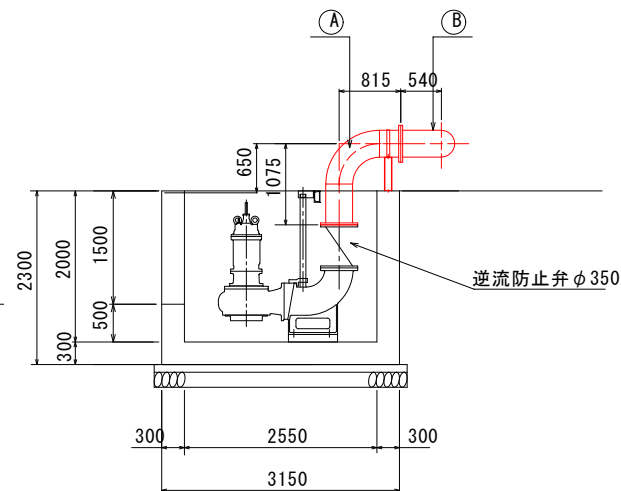
【配管材料一覧表】

名 称	仕 様	数量	重量(kg)
① 1号吐出管	2F曲管 350A sch20 SUS304 L: 1075 x 815	1組	196
② 2号吐出管	" 350A sch20 SUS304 L: 540 x 540	1組	210
③ 3号吐出管	350A sch20 SUS304 L: 3490	1組	210
④ 4号吐出管	2F直管 350A sch20 SUS304 L: 4000	1組	221
⑤ 5号吐出管	1F曲管 350A sch20 SUS304 L: 225 x 2385	1組	305
ボルト・ナット	M22 x 90L-B, N, 2PW SUS304	112組	-
パッキン	500A JIS10K CR-3 t	7枚	

A-A矢視図



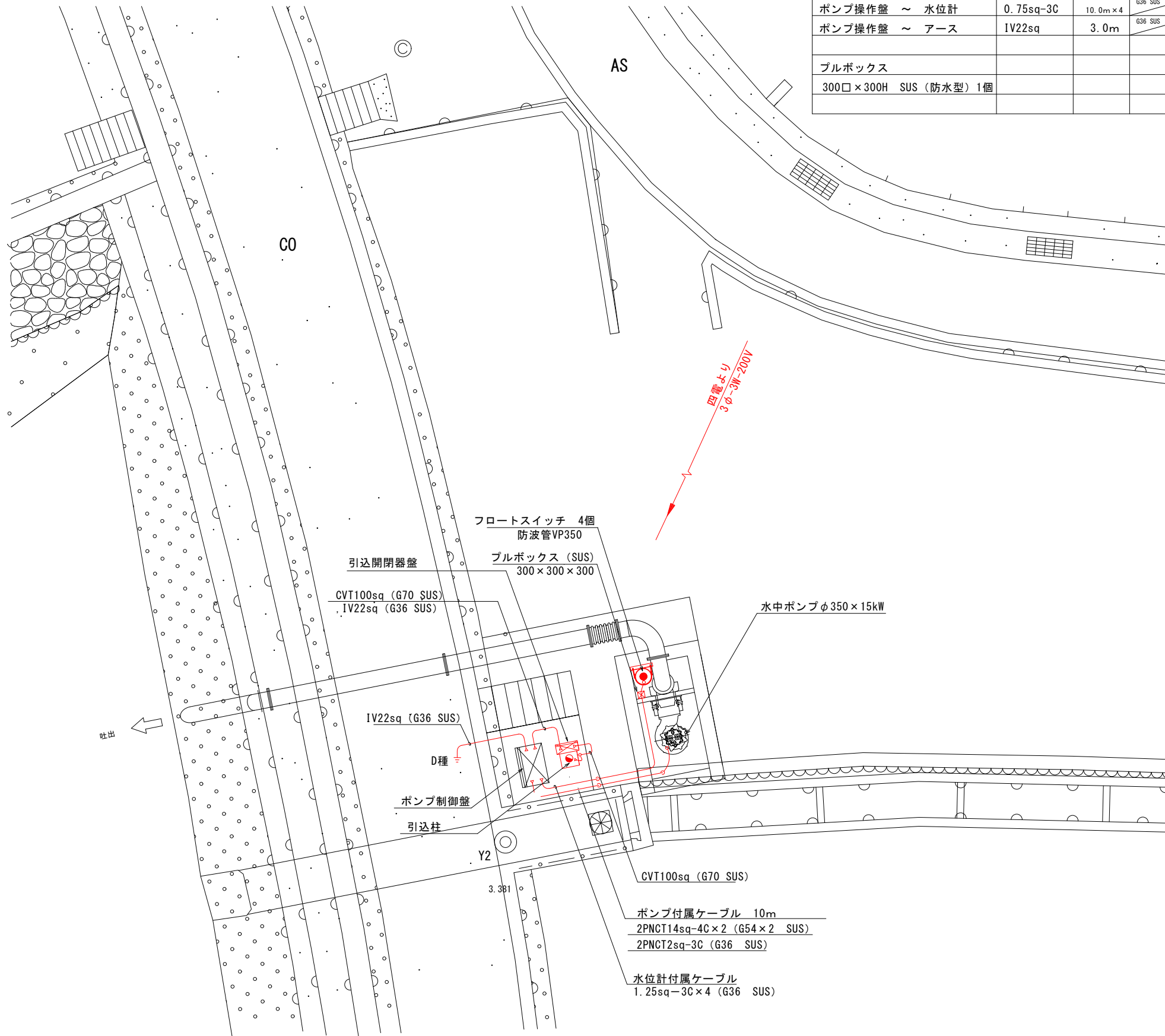
B-B矢視図



図面番号	第 3 号	図面総数	全 18 葉		
工事名称	日出第二排水機場				
図 名	配管計画図		縮 尺 S=1:50		
製作年月	令和4年8月	所属年度	令和 4 年度		
係 員	課長	副課長	係長	設計・製図	照査
鳴門市都市建設部土木課					

電気設備計画図 S=1:50

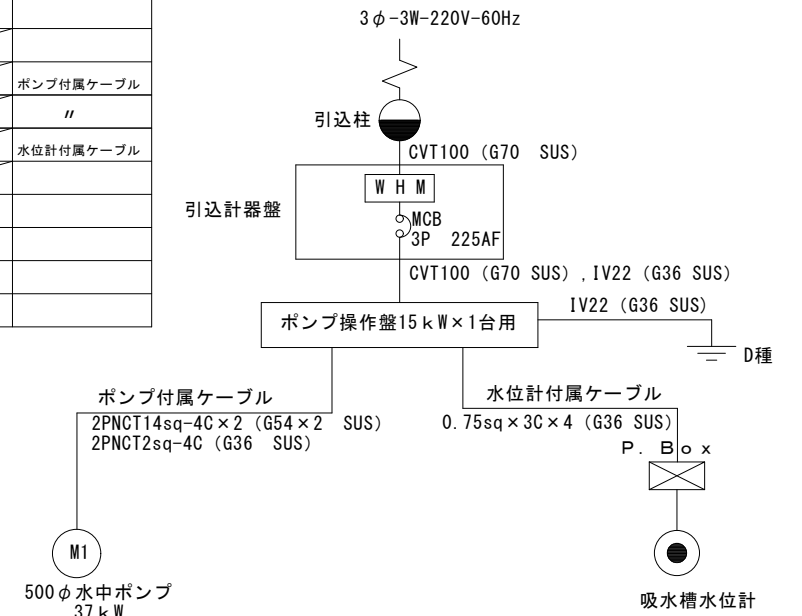
平面図



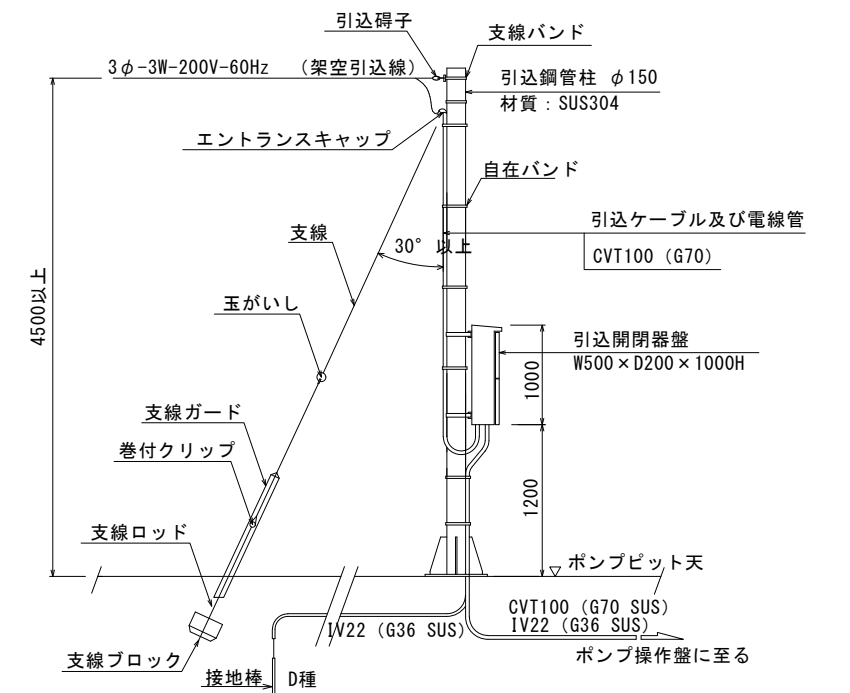
【電気数量表】

電線渡	電線種	電線渡	電線管(露出) 距離	電線管(埋設) 距離	備考
引込点 ~ 引込開閉器盤	CVT100sq	6.0m	670 SUS 5.0m		
引込開閉器盤 ~ ポンプ操作盤	CVT100sq	5.0m	670 SUS 4.0m		
ポンプ操作盤 ~ 1号ポンプ	2PNCT14sq-4C×2	10.0m×2	654 SUS 4.0m×2		ポンプ付属ケーブル
" ~ "	2PNCT2-4C	10.0m	636 SUS 4.0m		"
ポンプ操作盤 ~ 水位計	0.75sq-3C	10.0m×4	636 SUS 6.0m		水位計付属ケーブル
ポンプ操作盤 ~ アース	IV22sq	3.0m	636 SUS 2.0m		
ブルボックス					
300口×300H SUS (防水型) 1個					

配線系統図



引込装柱図

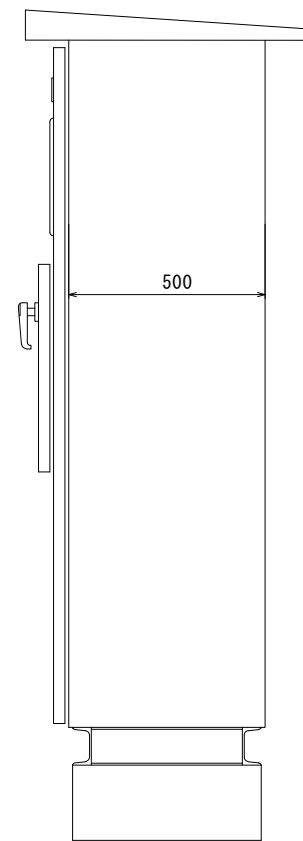
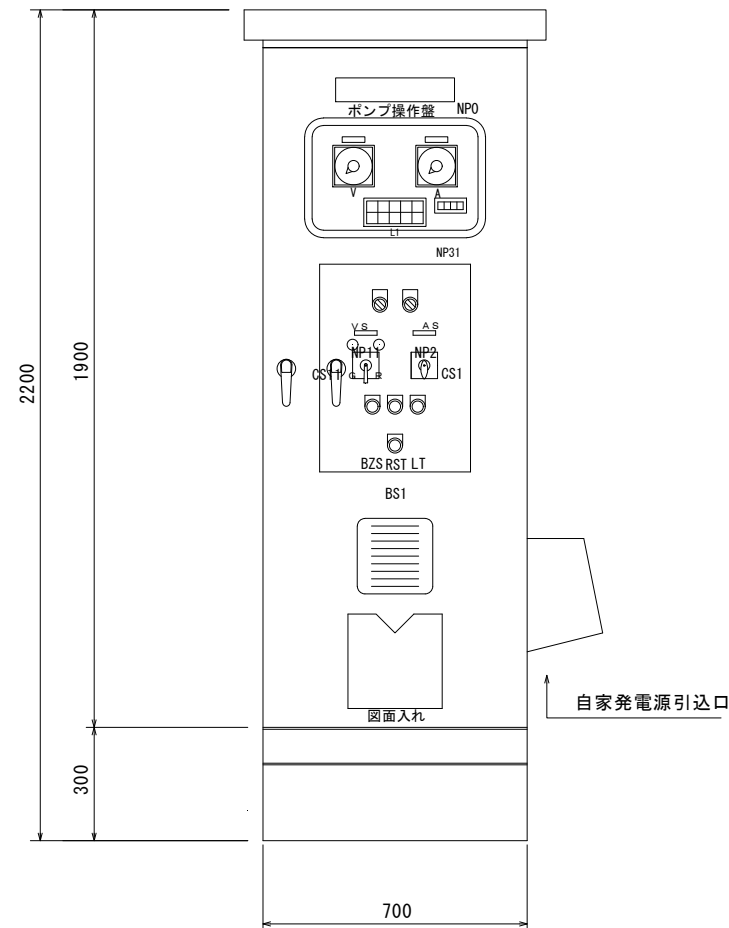


図面番号	第 4 号	図面総数	全 18 葉		
工事名称	日出第二排水機場				
図 名	電気設備計画図		縮 尺 S=1:50		
製作年月	令和4年8月	所属年度	令和 4 年度		
係 員	課長	副課長	係長	設計・製図	照査
鳴門市都市建設部土木課					

盤外形図 S=1:10

正面図

側面図



ポンプ操作盤 集合表示灯記入文字

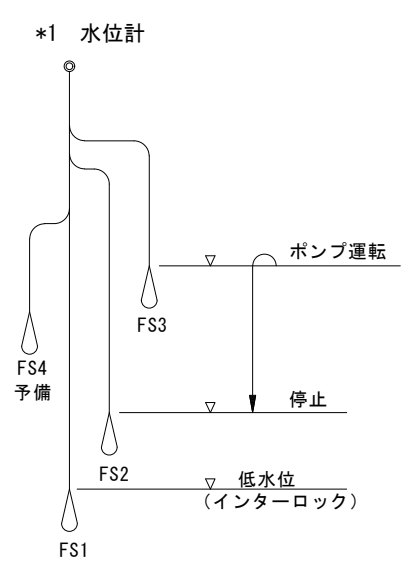
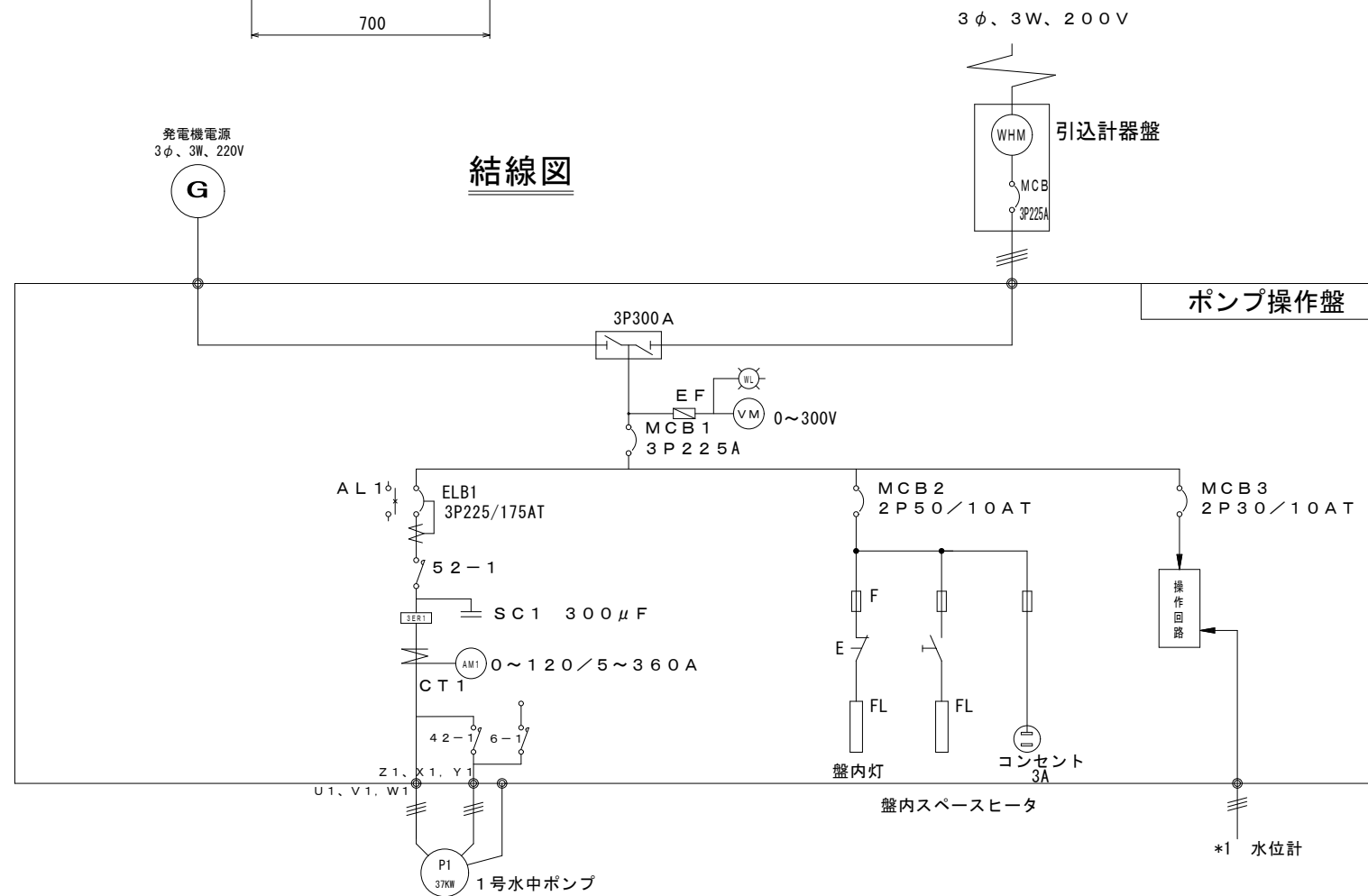
電源	自動運転	No1ポンプ準備完了	No1ポンプ運転	No1ポンプ過負荷	No1ポンプ漏電	予備
操作電源	手動運転	吸水槽低水位	No1ポンプ故障	No1ポンプ浸水	No1ポンプ異常高温	予備

ポンプ操作盤 名称板記入文字

	記入文字	サイズ	備考
NP0	ポンプ操作盤	300 x 50 x 2 t	
NP2	運転選択	60 x 12 x 2 t	
CS1	手動 自動	付属記名板	
NP11	No1ポンプ	60 x 12 x 2 t	
CS11	停止 運転	付属記名板	
NP31	No1ポンプ積算時間計		
BZS	警報停止	30φメガネ	
RST	警報リセット	30φメガネ	
LT	ランプテスト	30φメガネ	
BS1	非常停止		
V	(交流電圧計)		
A	(交流電流計)		
VS	交流電圧計 切・1・2・2・3・3・1・切		
AS	交流電流計 切・1・2・3・切		
L1	集合表示灯		

構造：屋外自立型
 板厚：SUS2.5t (扉)
 : SUS2.5t (その他)
 塗装：指定色 全ツヤ
 ハンドル：A-140 (ステンレス)

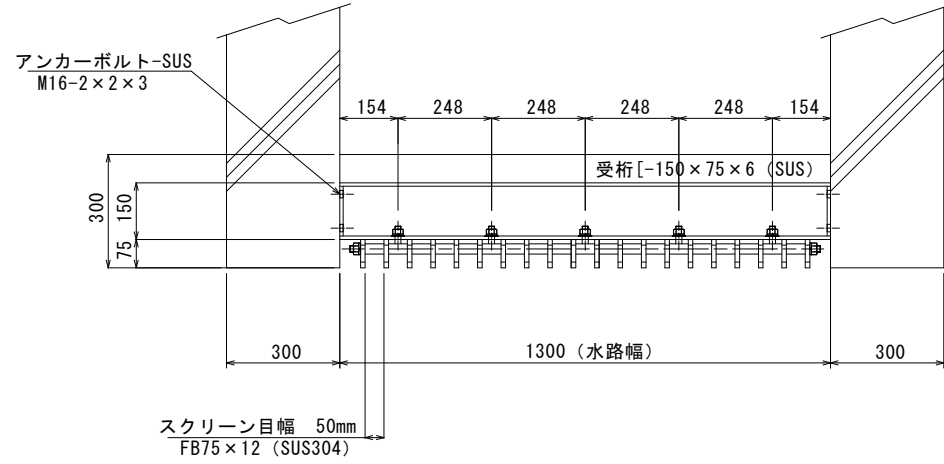
結線図



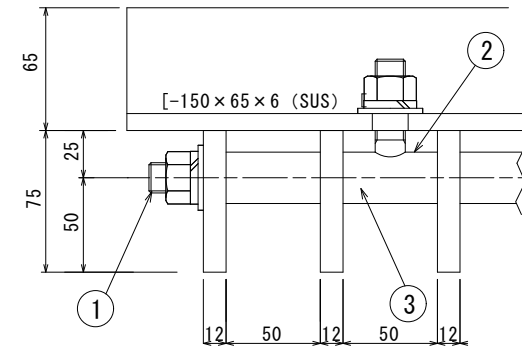
図面番号	第 5 号	図面総数	全 18 葉		
工事名称	日出第二排水機場				
図 名	盤外形図		縮 尺 S=1:10		
製作年月	令和4年8月	所属年度	令和 4 年度		
係 員	課長	副課長	係長	設計・製図	照査
鳴門市都市建設部土木課					

スクリーン詳細図

平面図 S=1:10



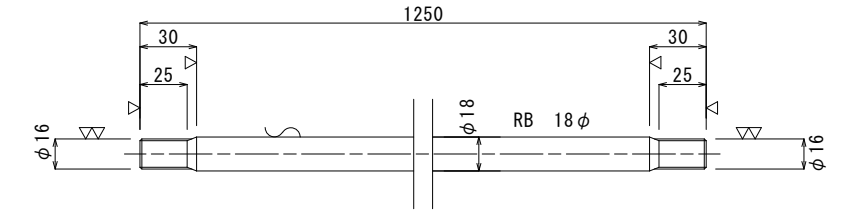
A部詳細図 SC=1:2



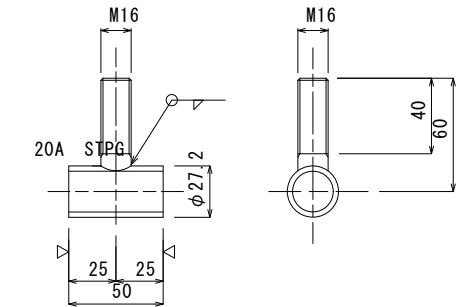
【材料数量表】

名称	規格	数量	材料	重量	製作数	総重量
スクリーン	FB-75×12	30.0m	SUS304	214.2kg	1式	279.7kg
	20A Sch20	2.9m	SUS304	4.4kg		
	RB16	3.8m	SUS304	6.0kg		
	[-150×75×6	3.9m	SUS304	54.2kg		
	平座金, ナット-M16	1式	SUS304	0.9kg		

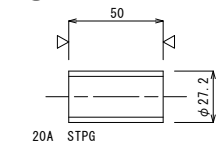
① : タイロッド SC=1:2



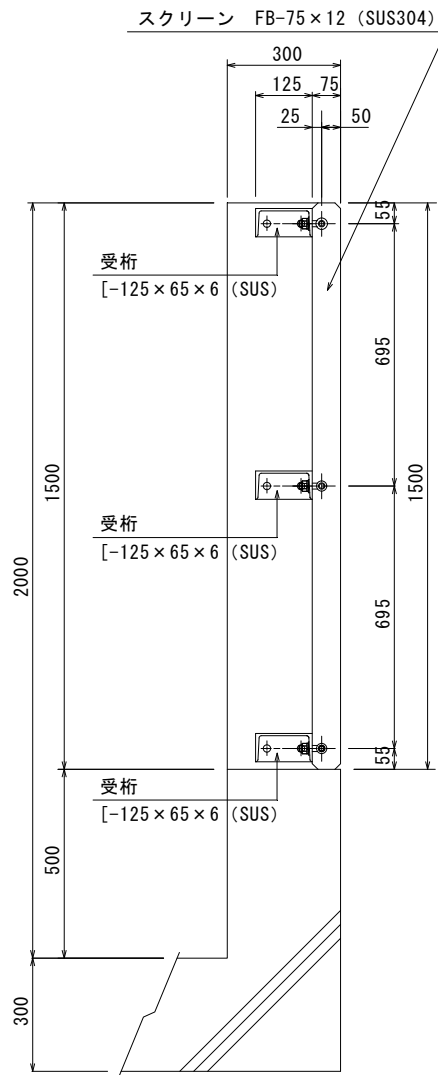
② : ディスタンプース SC=1:2



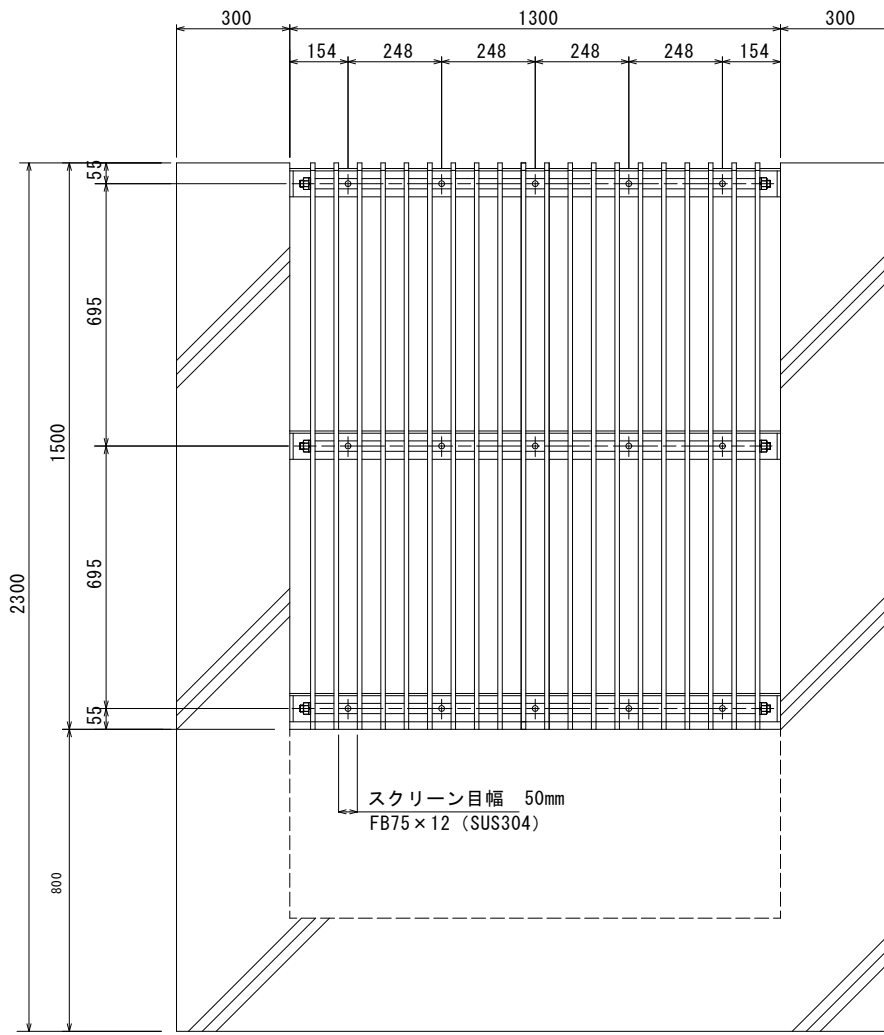
③ : ディスタンプース SC=1:2



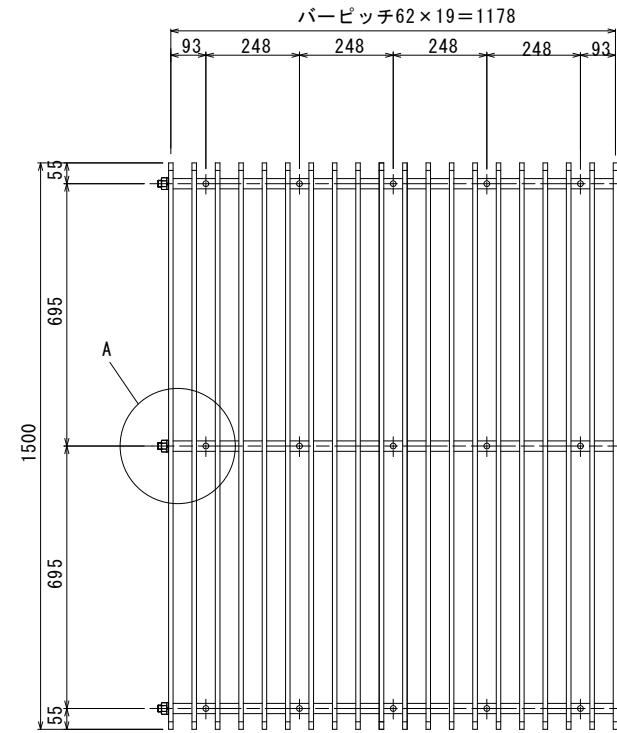
側面図 S=1:10



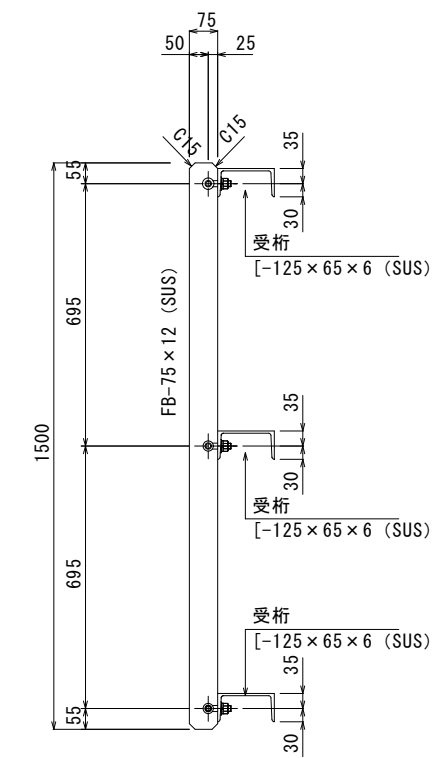
断面図 S=1:10



スクリーン S=1:10



スクリーンバー S=1:10



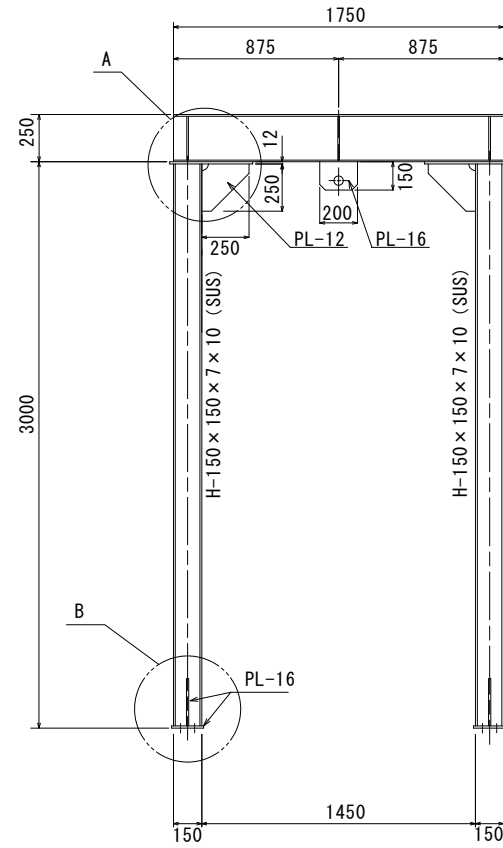
注記

- 指示なき部材はすべてSUS304とする。
- 指示なき溶接はすみ肉または突合せ溶接とし、脚長は薄い板厚の70%とする。

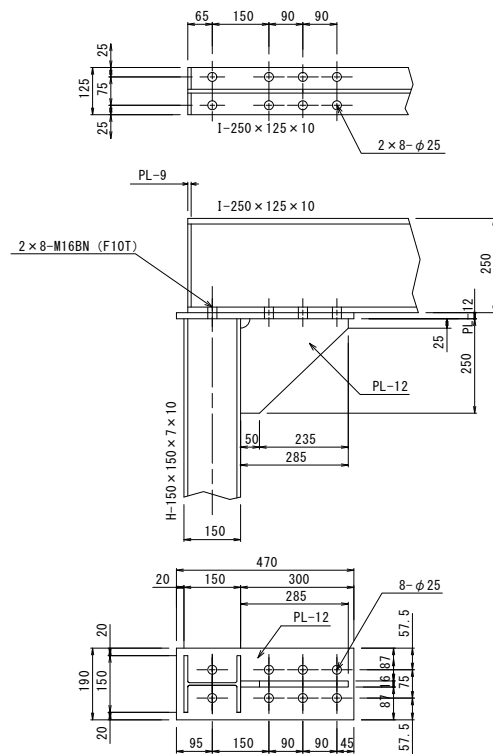
図面番号	第 6 号	図面総数	全 18 葉		
工事名称	日出第二排水機場				
図名	スクリーン詳細図		縮尺 図示		
製作年月	令和4年8月	所属年度	令和4年度		
係員	課長	副課長	係長	設計・製図	照査
鳴門市都市建設部土木課					

門構及び引込鋼管柱詳細図

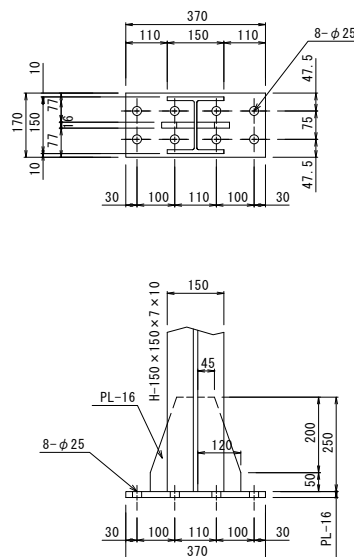
門構詳細図 S=1:20



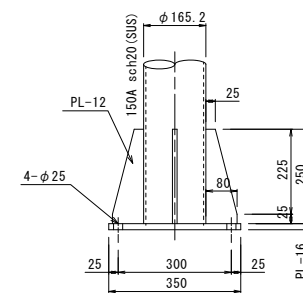
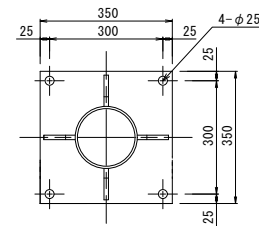
A部詳細図 S=1:10



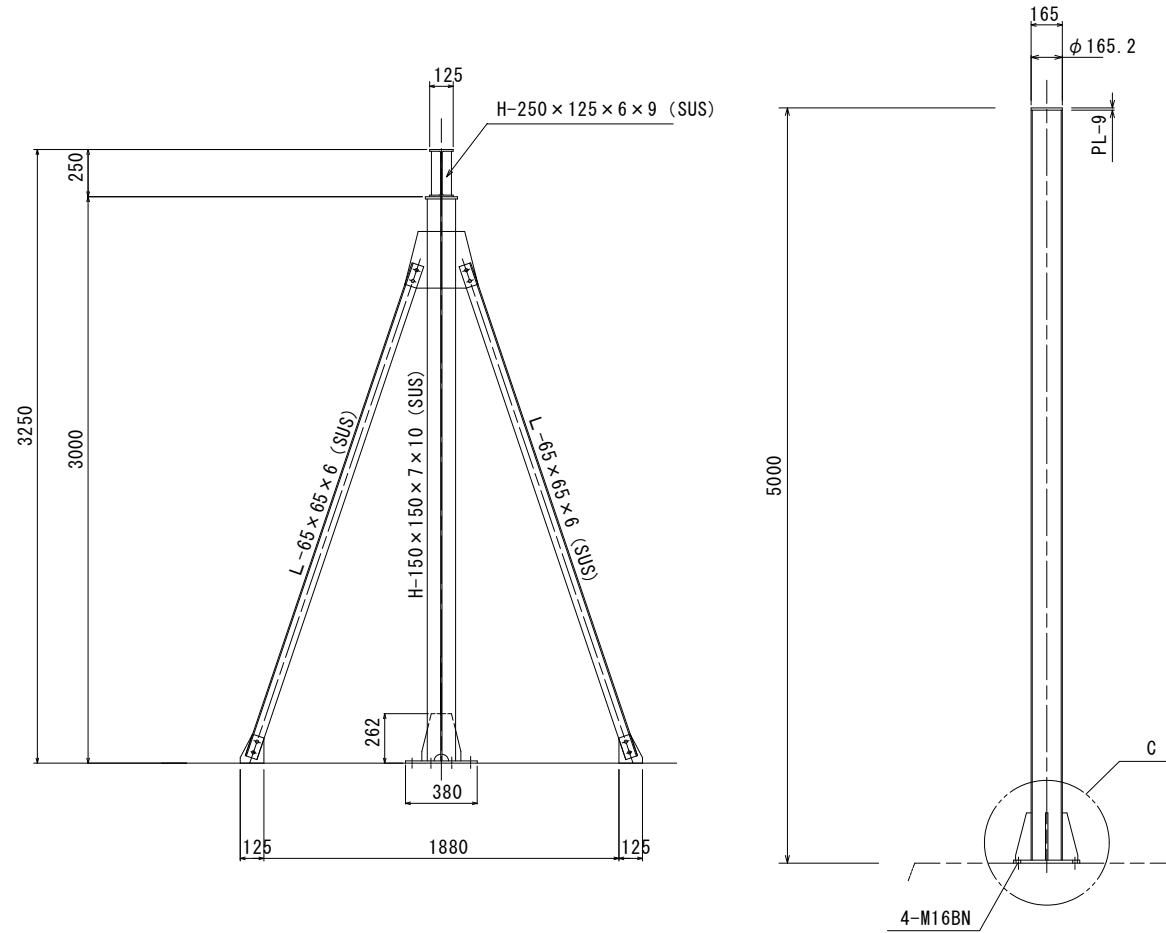
B部詳細図 S=1:10



C部詳細図 S=1:10



引込鋼管柱詳細図 S=1:20

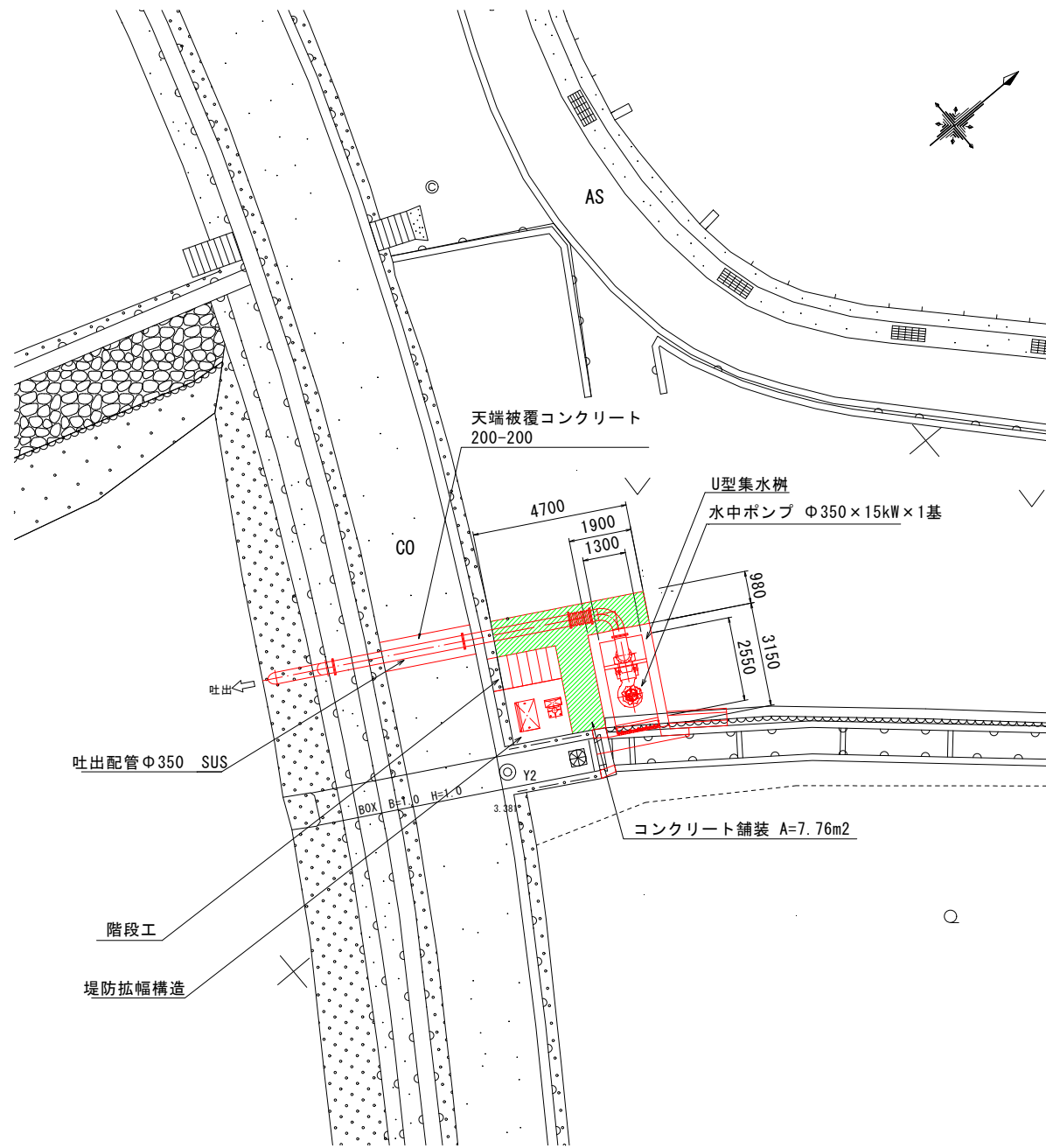


【材料数量表】

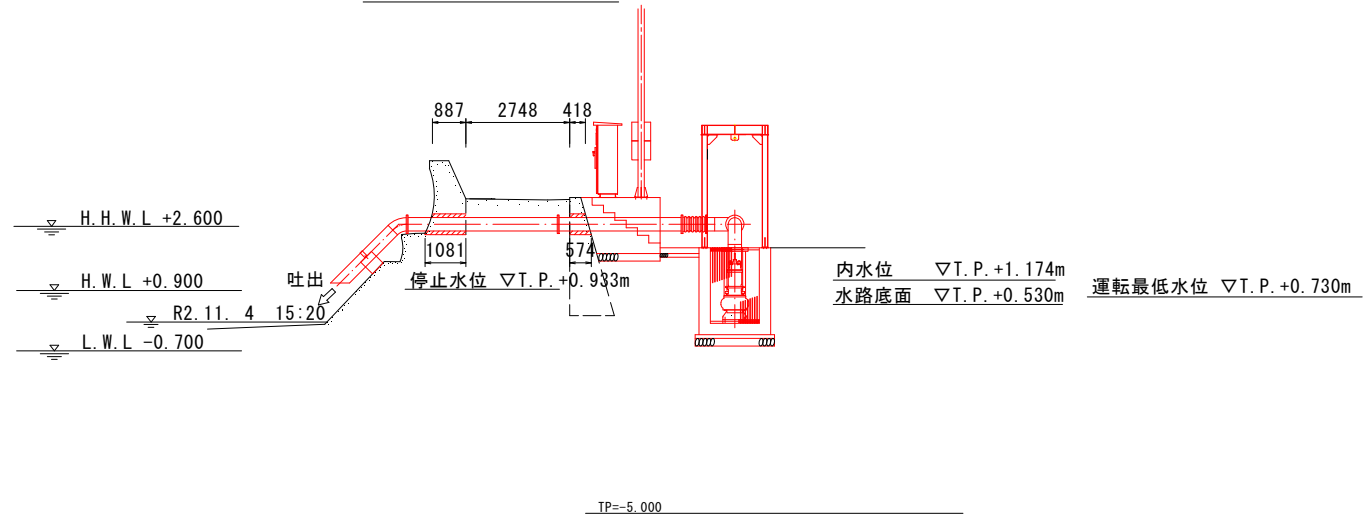
名称	規格	数量	材料	重量	製作数	総重量	備考
門構	H-150 x 150 x 7 x 10	6.00m	SUS304	188.4 kg	1	371.5 kg	
	H-250 x 125 x 6 x 9	1.75m	SUS304	50.6 kg			
	L-65 x 65 x 6	11.04m	SUS304	65.9 kg			
	PL-16	0.28m ²	SUS304	35.6 kg			
	PL-12	0.18m ²	SUS304	17.1 kg			
	PL-9	0.12m ²	SUS304	8.6 kg			
六角ボルト, 平座金, ナット-M16	32組	SUS304	5.3 kg				
引込鋼管柱	150A sch20	5.00m	SUS304	100 kg	1	116 kg	
	PL-16	0.12m ²	SUS304	15.2 kg			
	PL-9	0.01m ²	SUS304	0.7 kg			
	六角BN M20, PW, SW	4組	SUS304	—			

図面番号	第 8 号	図面総数	全 18 葉
工事名称	日出第二排水機場		
図名	門構及び引込鋼管柱詳細図 縮尺図示		
製作年月	令和4年8月	所属年度	令和4年度
係員	課長	副課長	係長
	設計・製図	照査	
鳴門市都市建設部土木課			

平面図 S=1:100



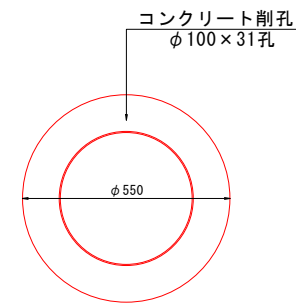
断面図 S=1:100



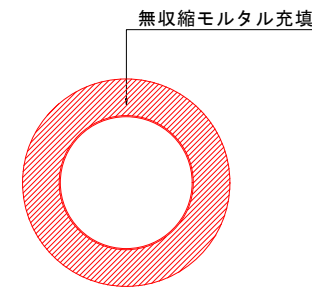
構造図(1)

配管土工一般図

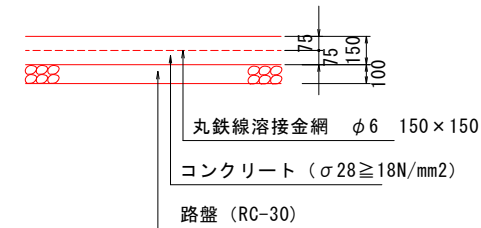
コンクリート削孔詳細図 S=1:10



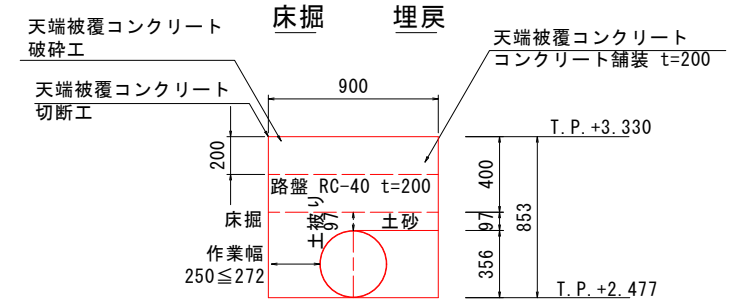
無収縮モルタル充填詳細図 S=1:10



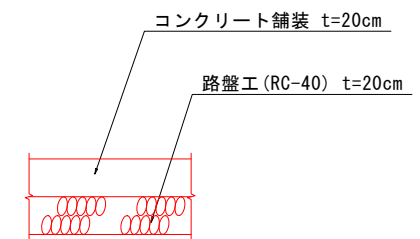
コンクリート舗装標準図 S=1:20



土工及び埋戻復旧標準図 S=1:20



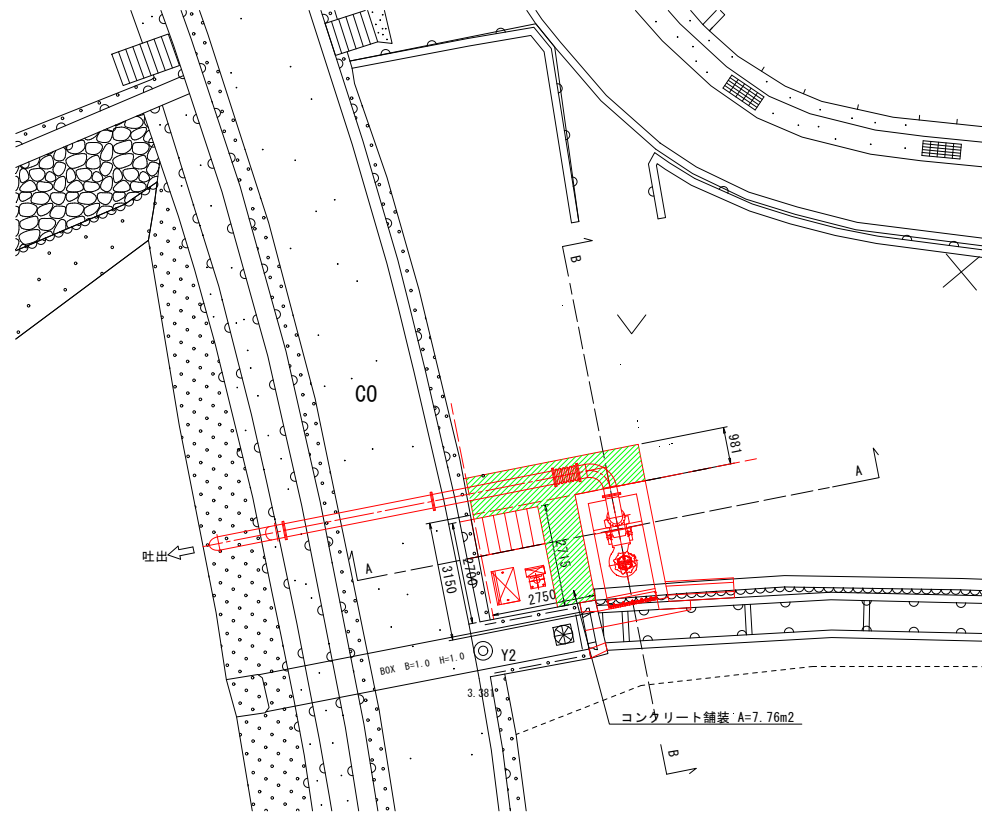
天端被覆コンクリート 舗装版復旧 S=1:20



図面番号	第 9 号	図面総数	全 18 葉		
工事名称	日出第二排水機場				
図 名	構造図(1)		縮 尺 図 示		
製作年月	令和4年8月	所属年度	令和 4 年度		
係 員	課長	副課長	係長	設計・製図	照査
鳴門市都市建設部土木課					

構造図(2)

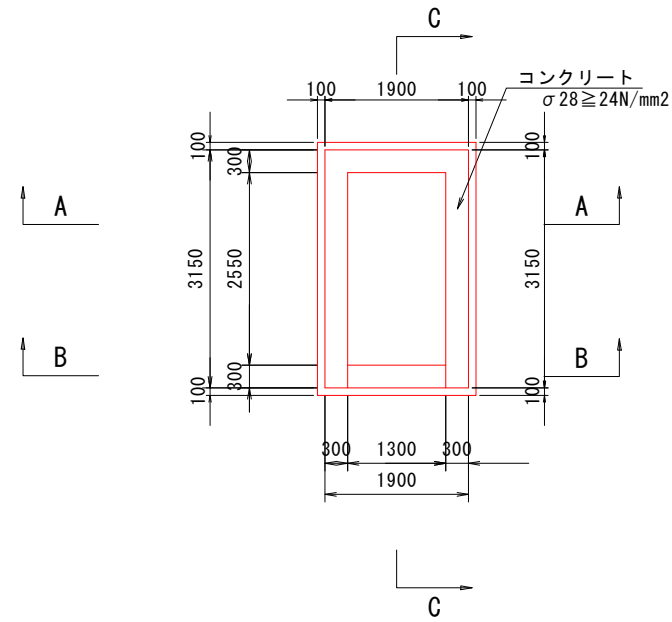
平面図 S=1:100



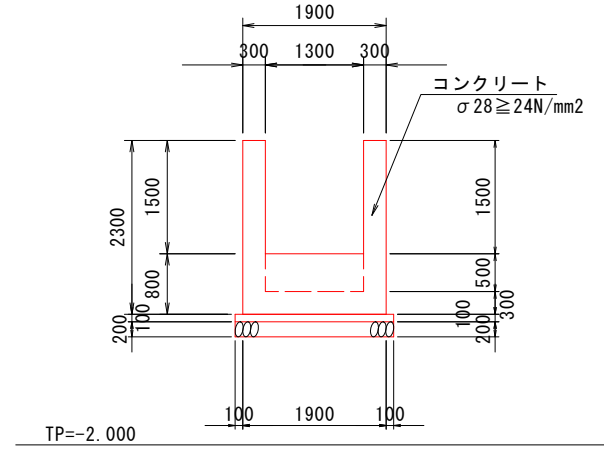
U型集水柵詳細図

S=1:50

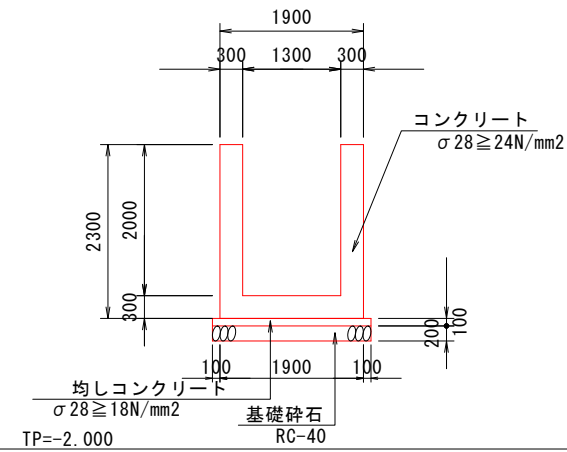
平面図



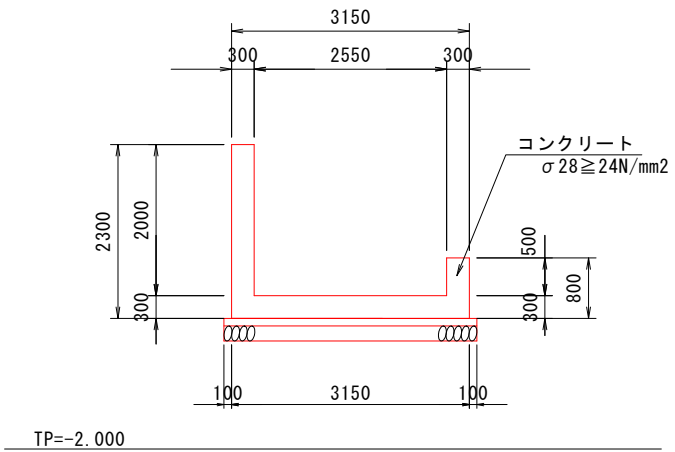
B-B矢視図



A-A矢視図



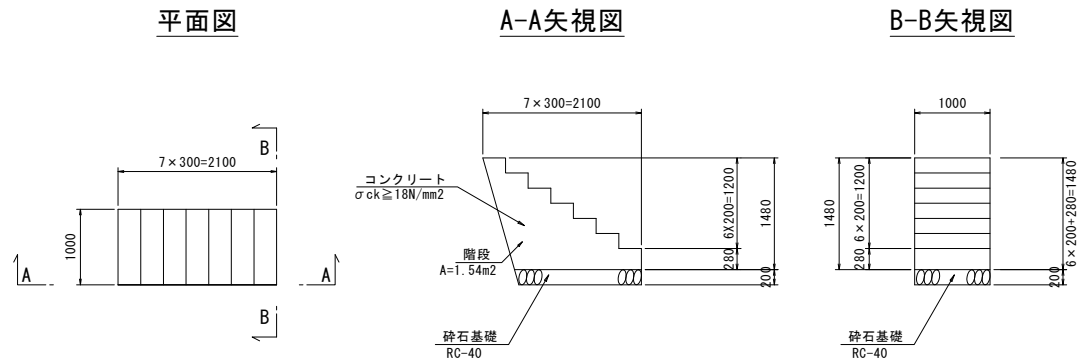
C-C矢視図



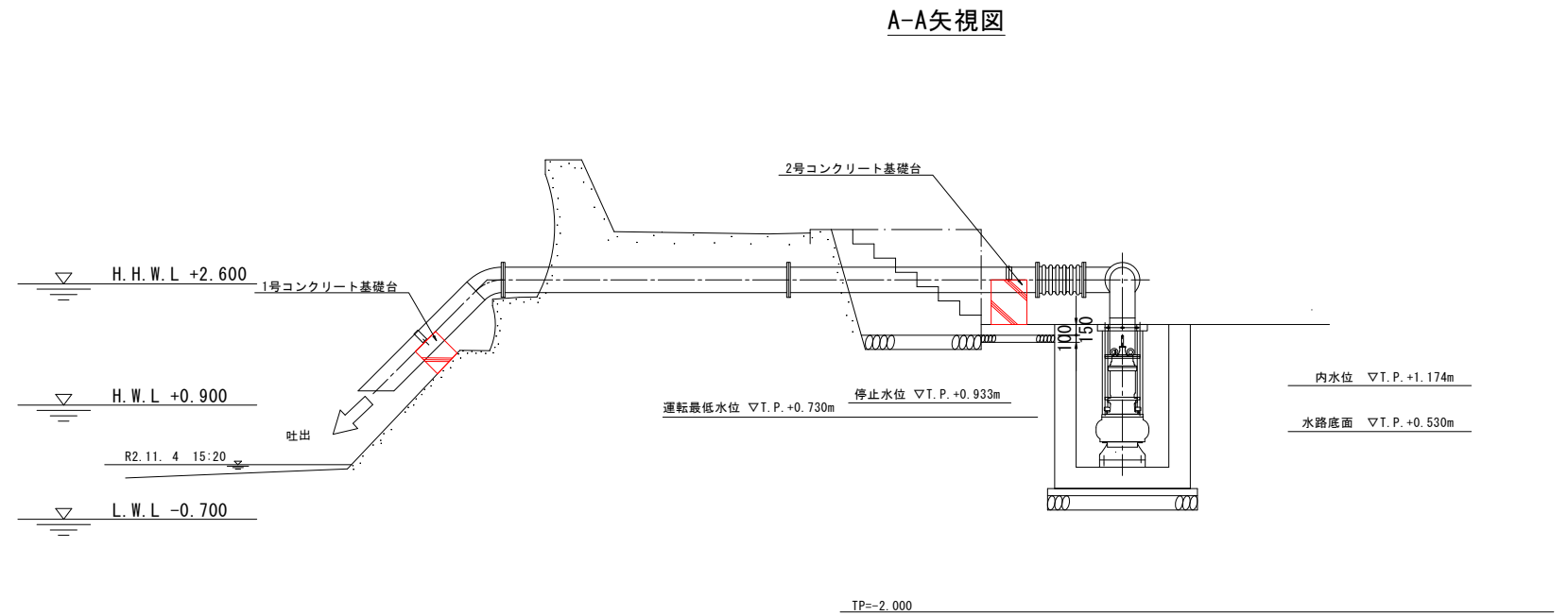
図面番号	第 10 号	図面総数	全 18 葉		
工事名称	日出第二排水機場				
図 名	構造図(2)		縮 尺 S=1:100		
製作年月	令和4年8月	所属年度	令和 4 年度		
係 員	課長	副課長	係長	設計・製図	照査
鳴門市都市建設部土木課					

構造図(3)

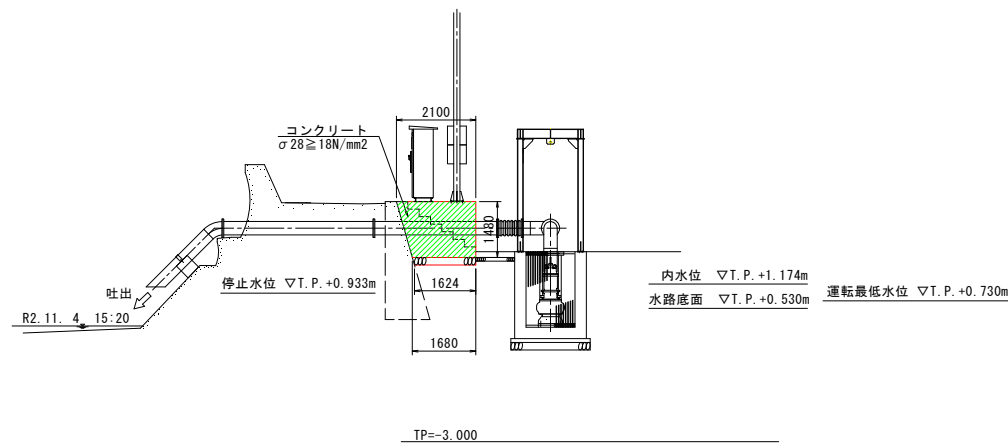
階段工詳細図 S=1:50



コンクリート基礎台詳細図 S=1:50



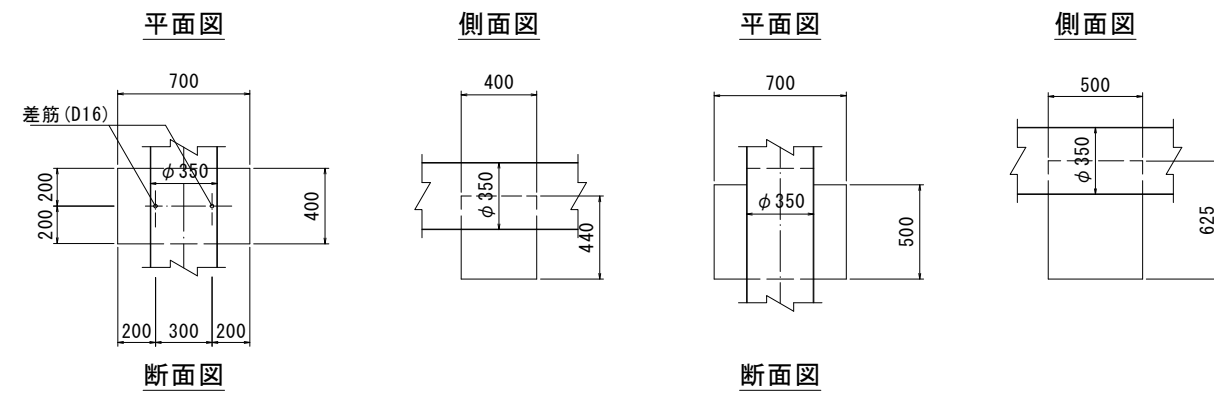
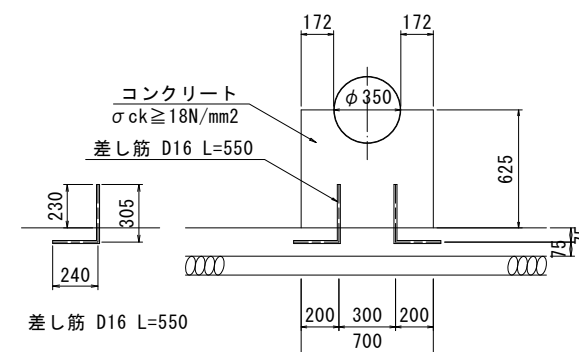
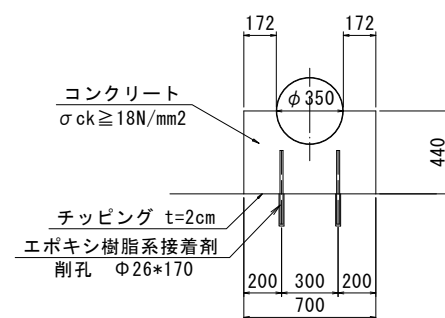
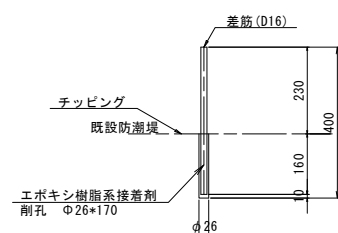
堤防拡幅工詳細図 S=1:100



1号コンクリート基礎台詳細図 S=1:20

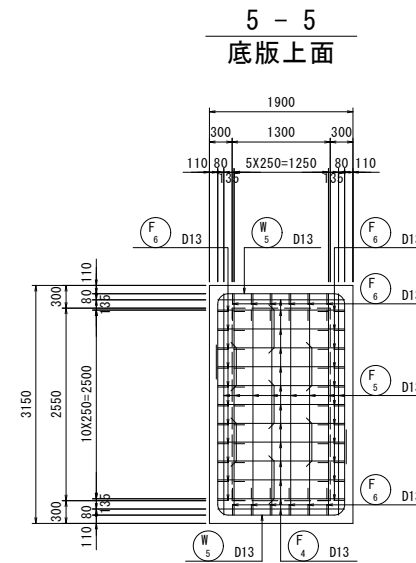
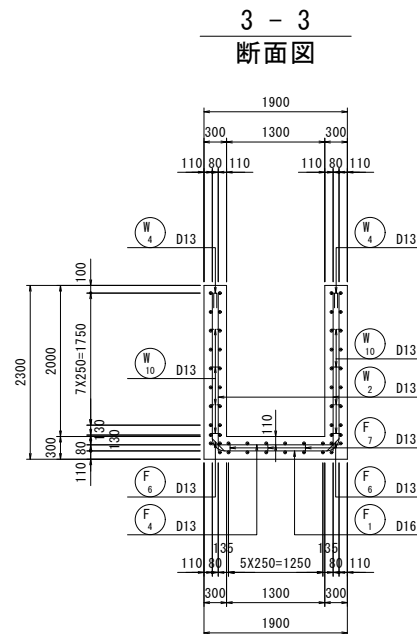
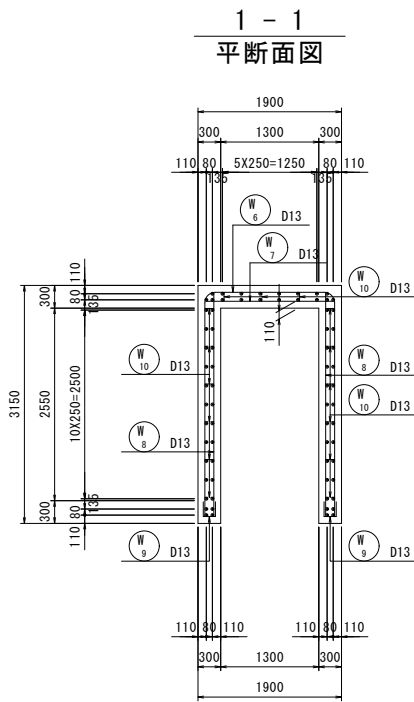
2号コンクリート基礎台詳細図 S=1:20

差筋アンカー工詳細図 S=1:10

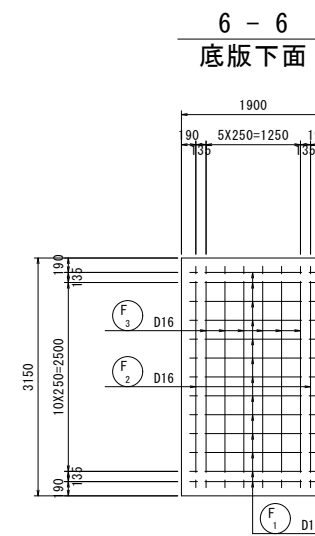
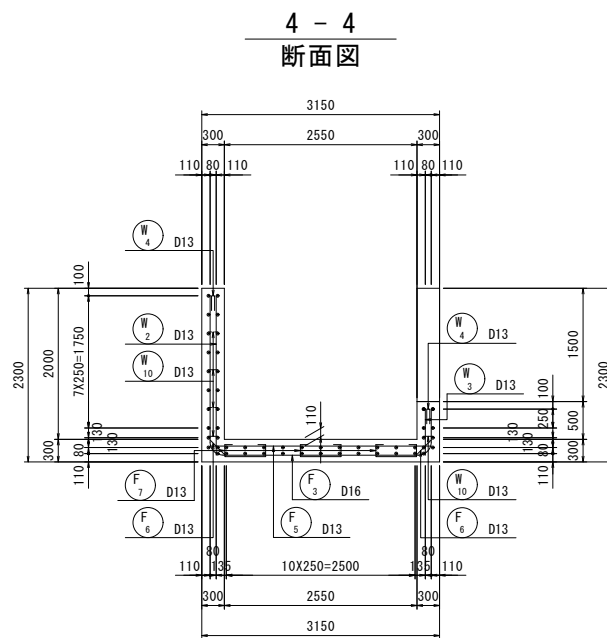
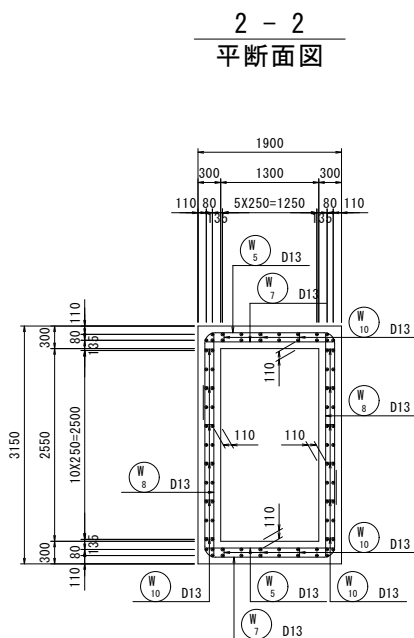
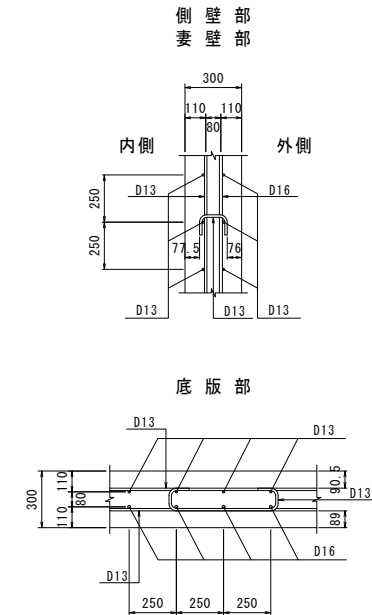


図面番号	第 11 号	図面総数	全 18 葉		
工事名称	日出第二排水機場				
図 名	構造図(3)			縮 尺 S=1:100	
製作年月	令和4年8月	所属年度	令和 4 年度		
係 員	課長	副課長	係長	設計・製図	照査
鳴門市都市建設部土木課					

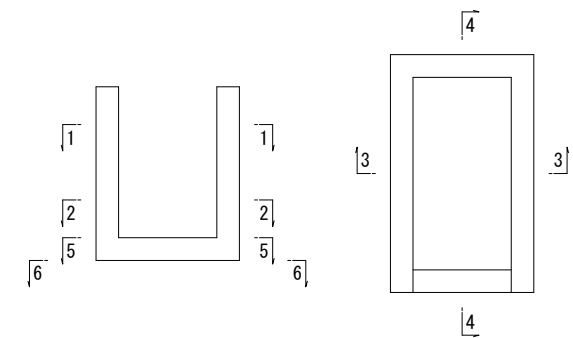
U型集水桝配筋図(1) S=1:50



組立図 S=1:20



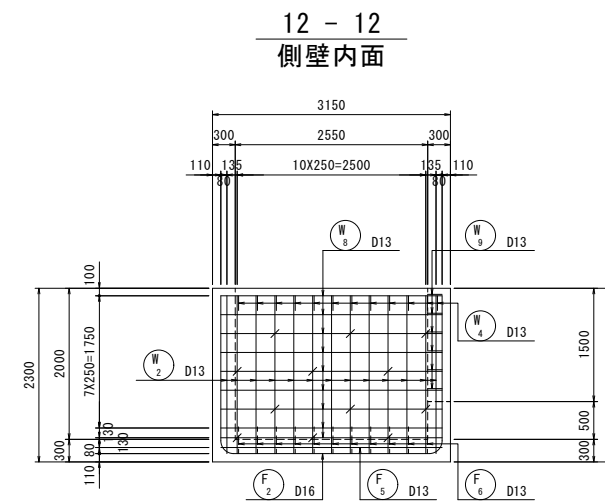
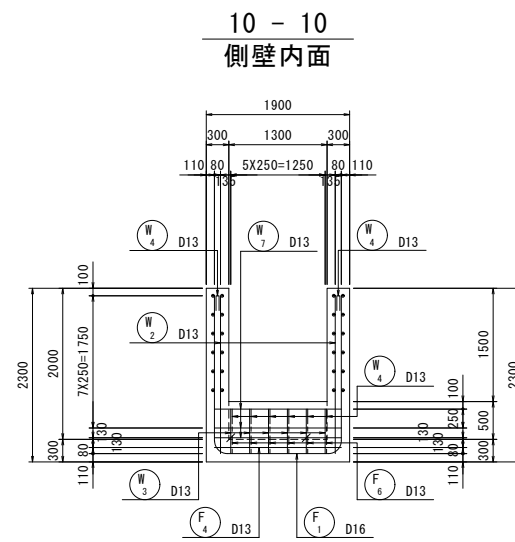
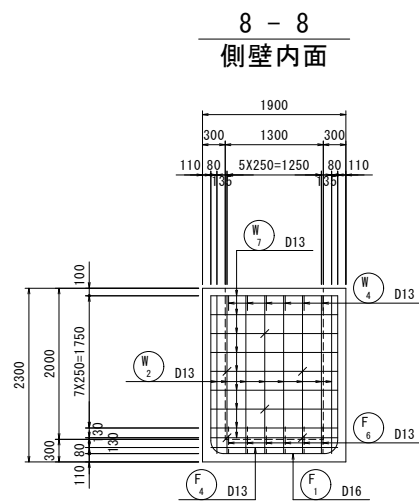
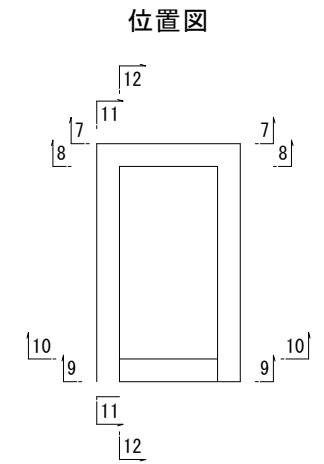
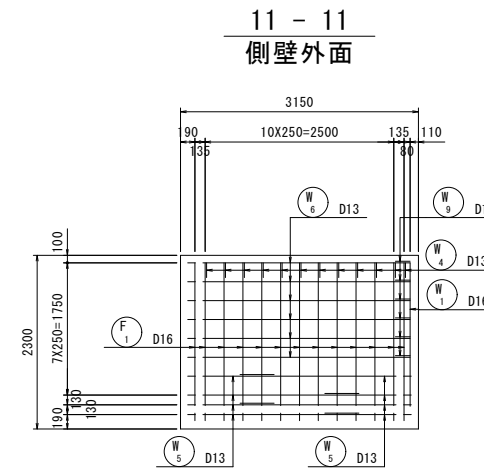
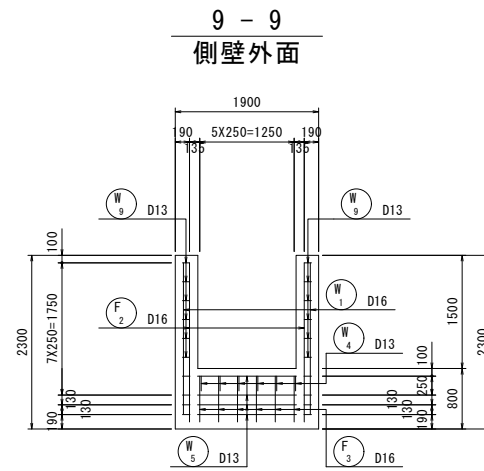
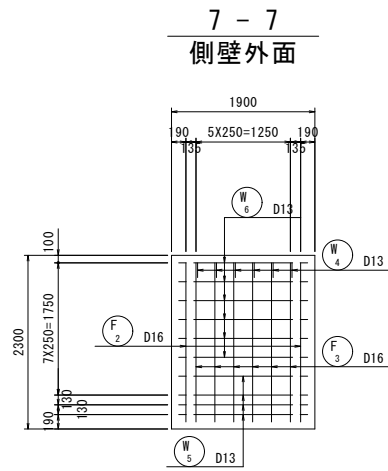
位置図



図面番号	第 12 号	図面総数	全 18 葉		
工事名称	日出第二排水機場				
図 名	U型集水桝配筋図(1) 縮 尺 図 示				
製作年月	令和4年8月	所属年度	令和 4 年度		
係 員	課長	副課長	係長	設計・製図	照査
鳴門市都市建設部土木課					

「本図面は新JISA0101(2003)に基づき作成した図面である」(外形寸法)

U型集水桝配筋図(2) S=1:50



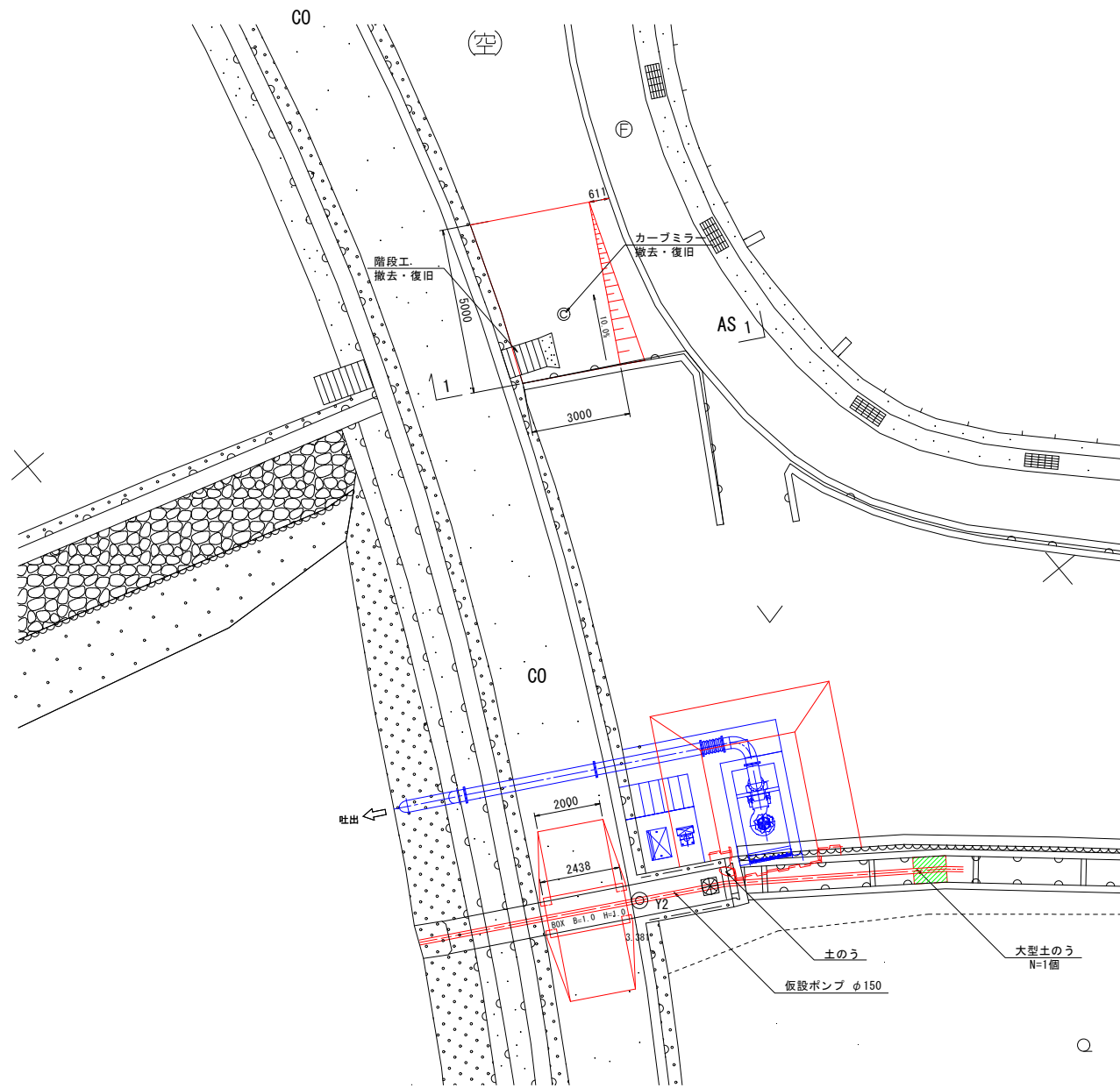
図面番号	第 13 号	図面総数	全 18 葉		
工事名称	日出第二排水機場				
図 名	U型集水桝配筋図(2)		縮 尺 S=1:50		
製作年月	令和4年8月	所属年度	令和 4 年度		
係 員	課長	副課長	係長	設計・製図	照査
鳴 門 市 都 市 建 設 部 土 木 課					

「本図面は新JISA0101(2003)に基づき作成した図面である」(外形寸法)

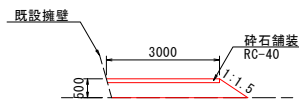
仮設工詳細図 S=1:100

仮設一般図

平面図



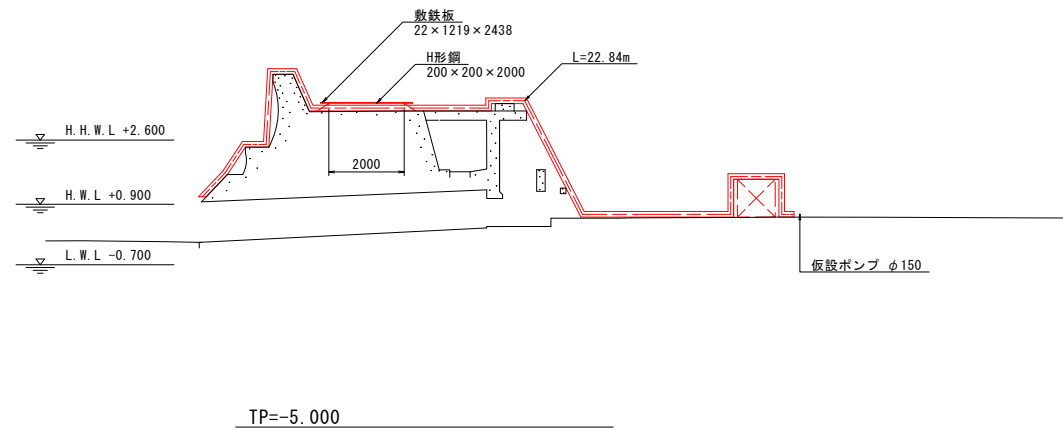
1-1断面図



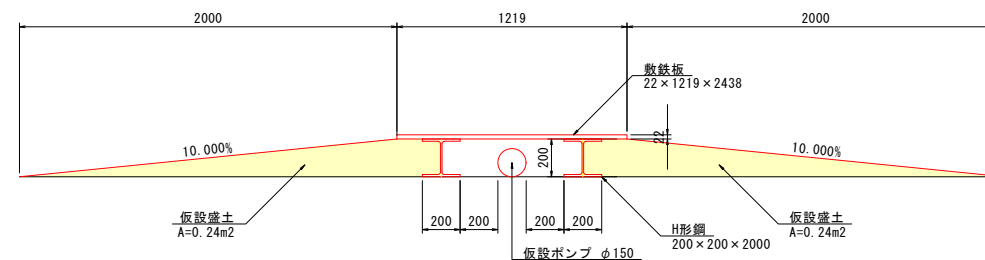
TP=-3.000

仮締切工詳細図 S=1:100

横断面



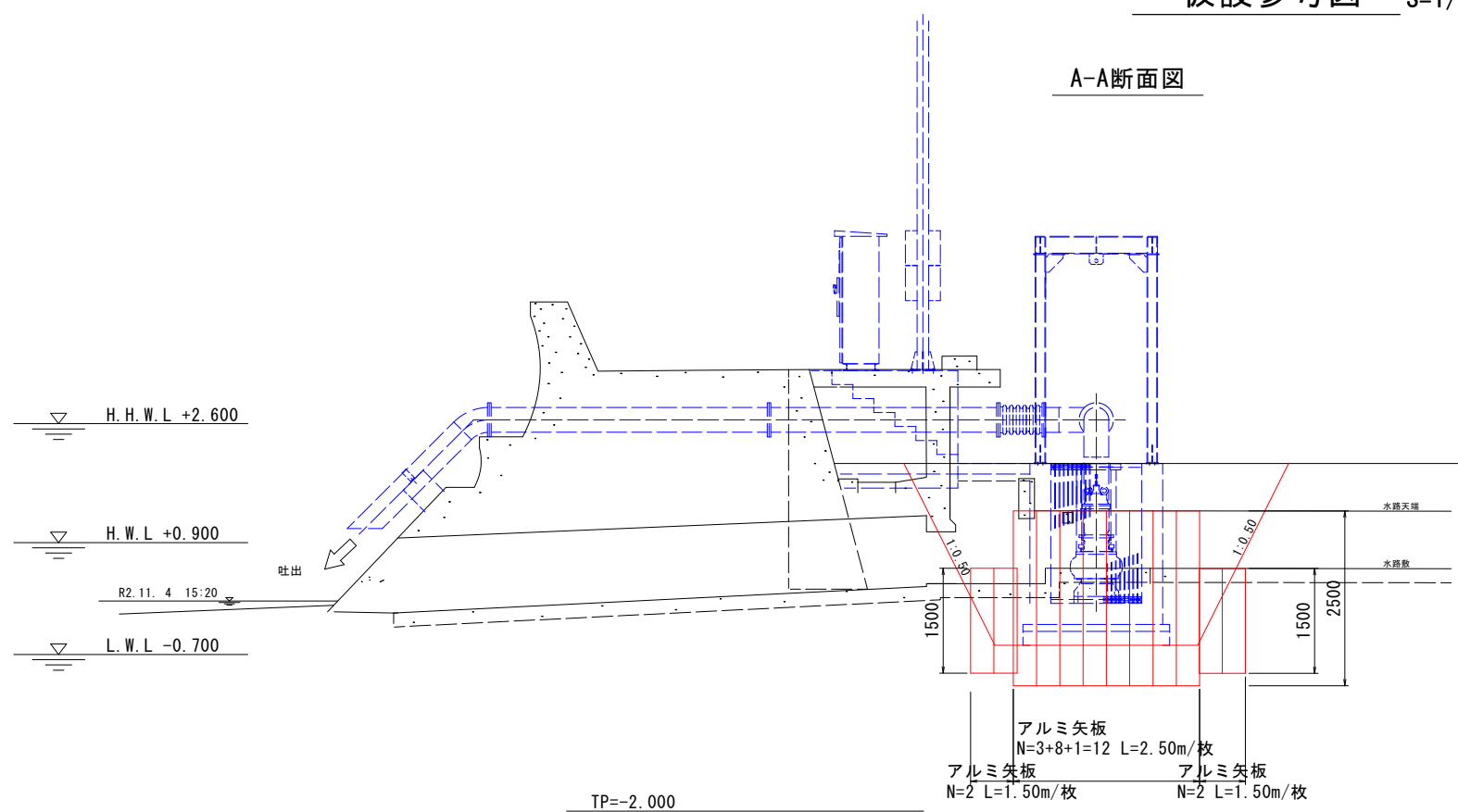
横断面 S=1:20



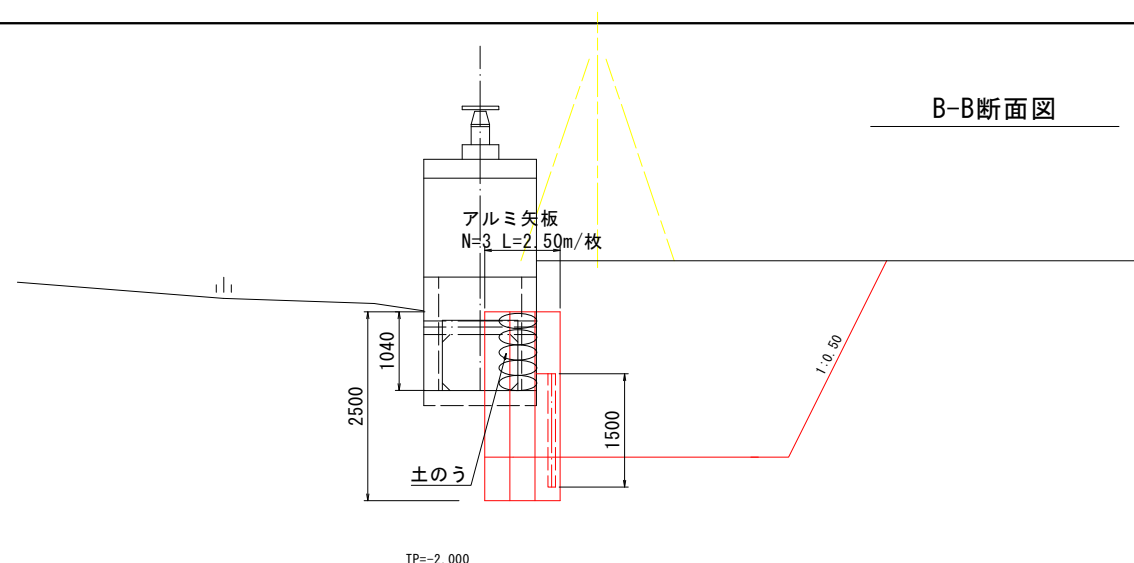
図面番号	第 15 号	図面総数	全 18 葉		
工事名称	日出第二排水機場				
図 名	仮設一般図		縮 尺 図 示		
製作年月	令和4年8月	所属年度	令和 4 年度		
係 員	課長	副課長	係長	設計・製図	照査
鳴 門 市 都 市 建 設 部 土 木 課					

仮設参考図 S=1/50

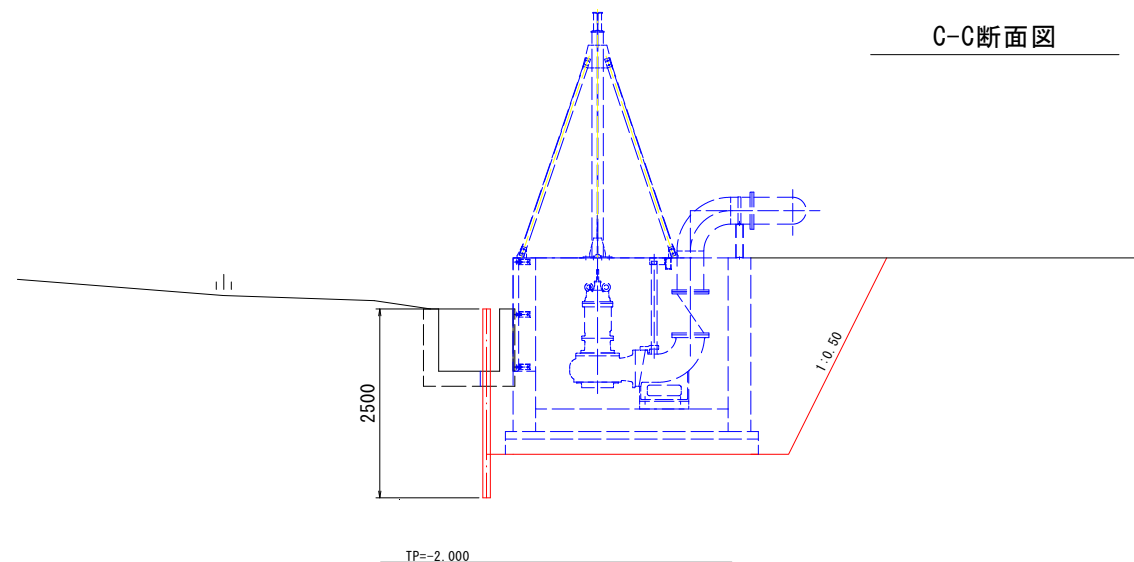
A-A断面図



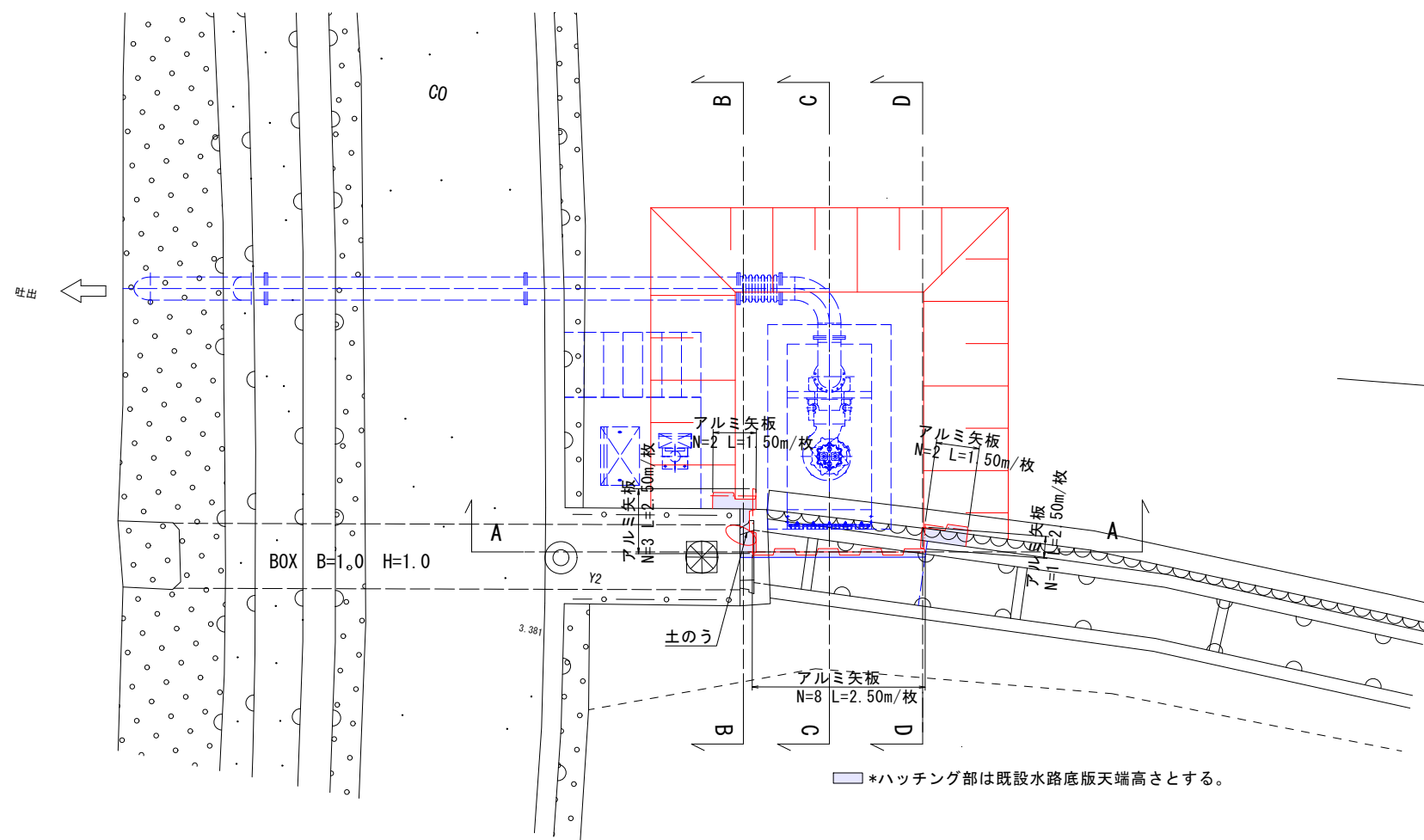
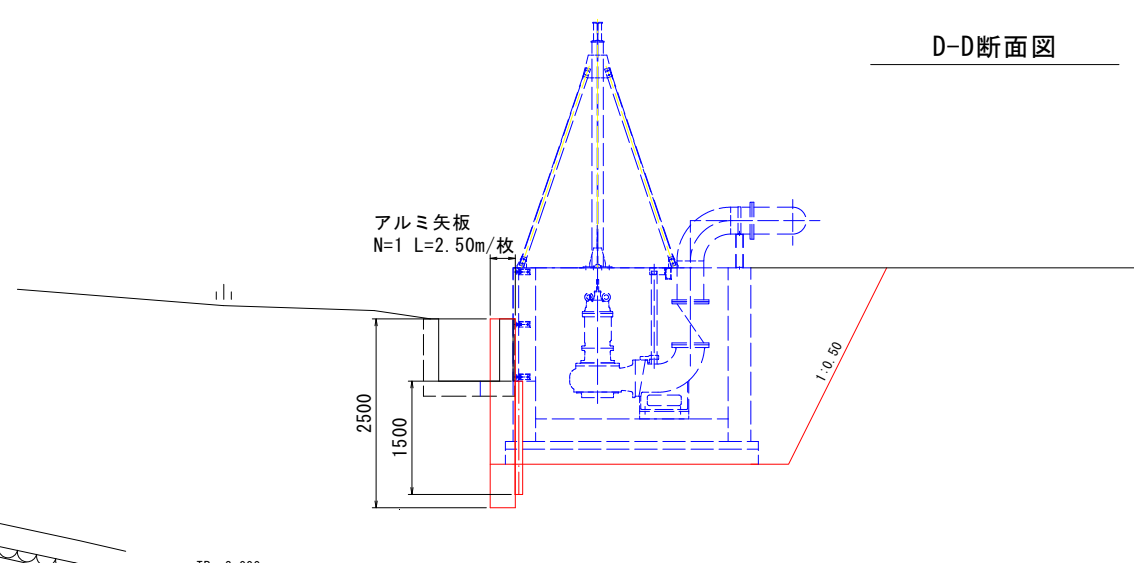
B-B断面図



C-C断面図



D-D断面図



図面番号	第 16 号	図面総数	全 18 葉		
工事名称	日出第二排水機場				
図 名	仮設参考図	縮 尺	S=1:50		
製作年月	令和4年8月	所属年度	令和 4 年度		
係 員	課長	副課長	係長	設計・製図	照査
鳴門市都市建設部土木課					

構造物取壊し参考図

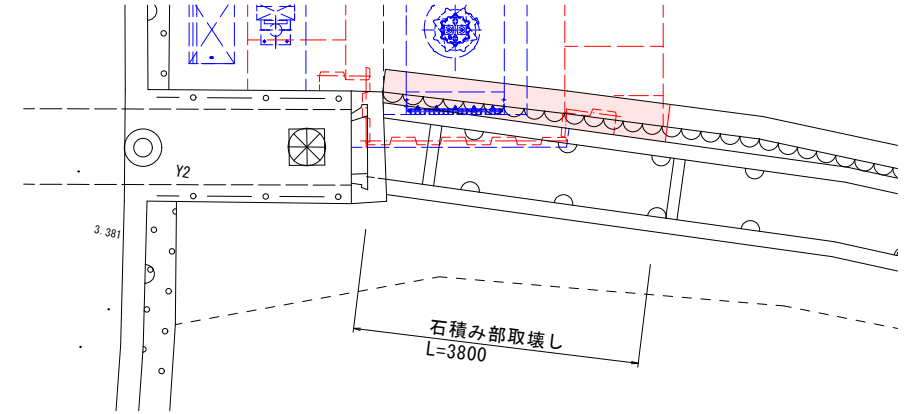
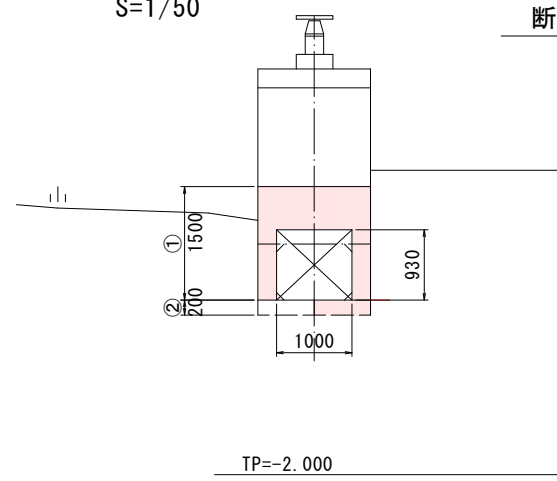
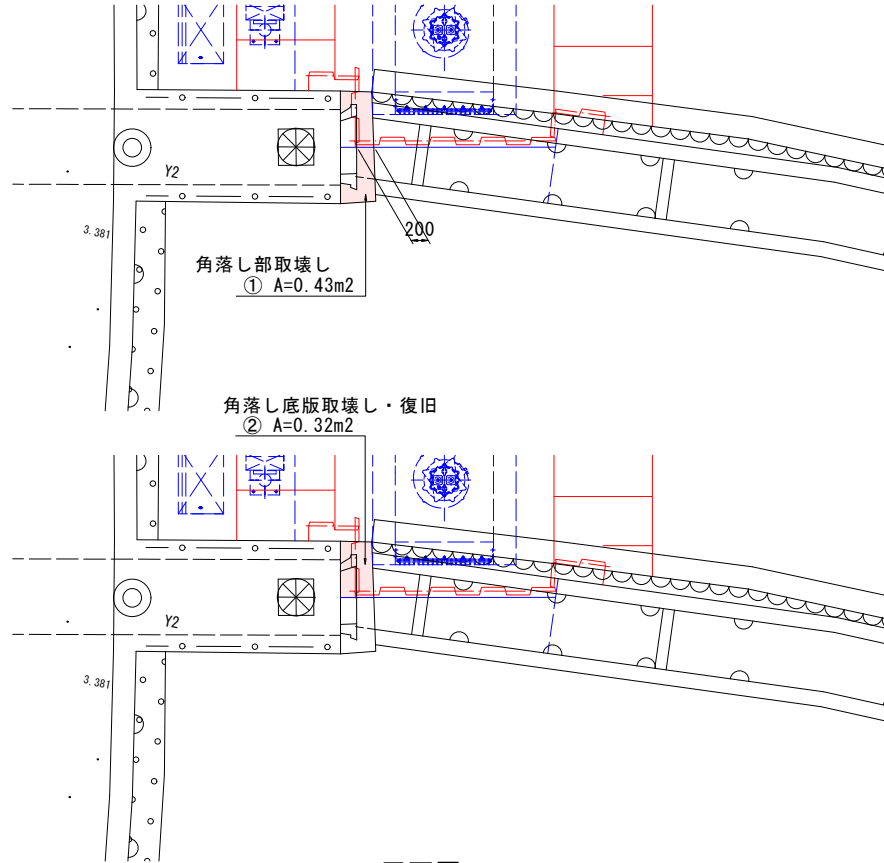
角落し部取壊し

S=1/50

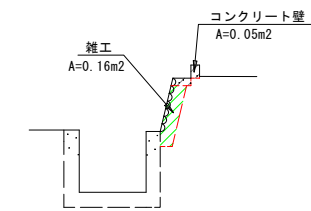
S=1/50

石積み部取壊し

平面図 S=1/50



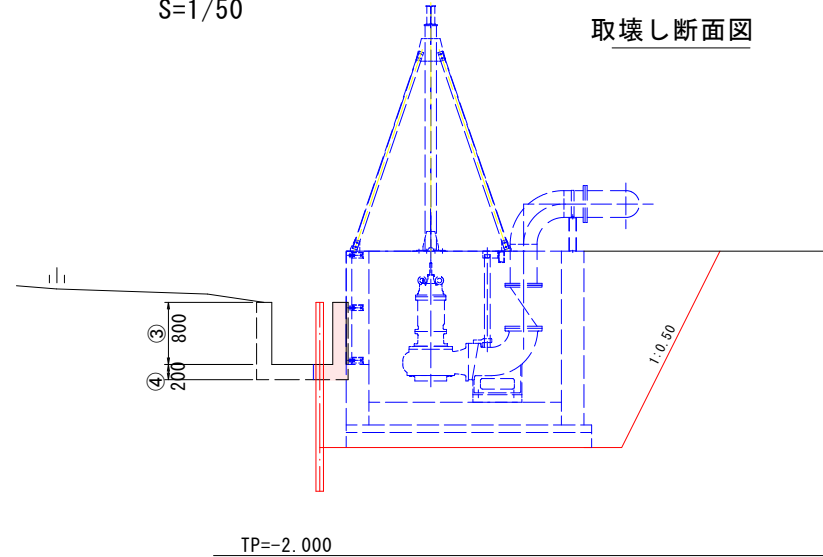
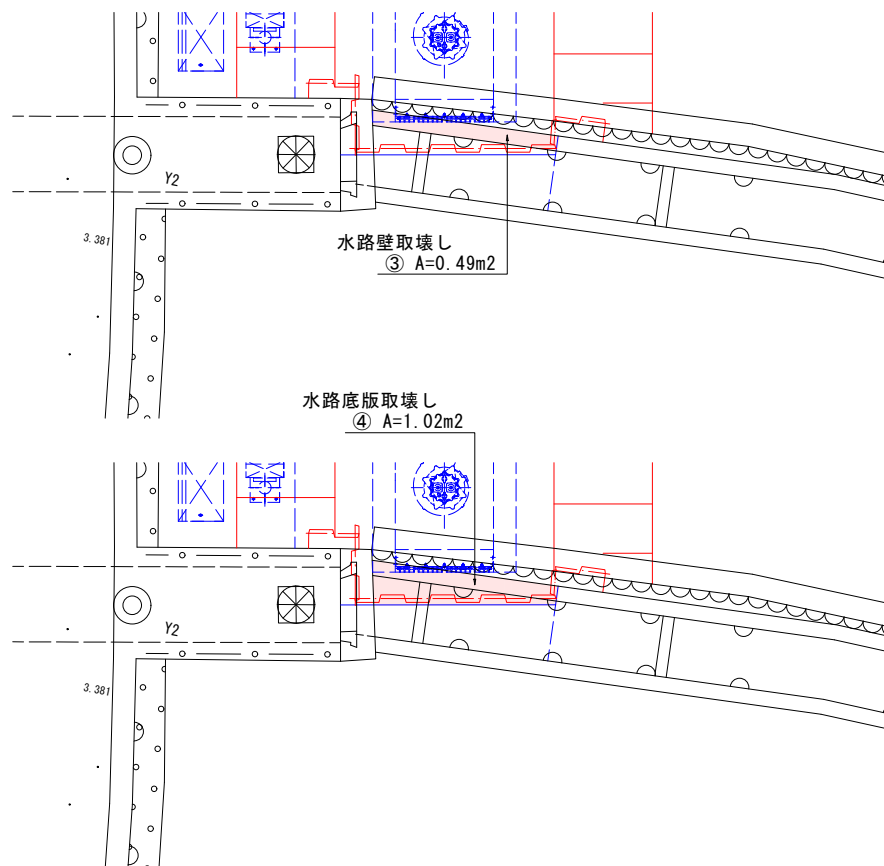
取壊し断面図 S=1/50



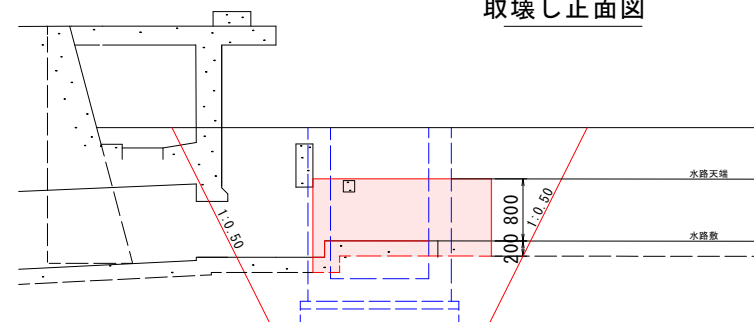
水路部取壊し

S=1/50

取壊し断面図



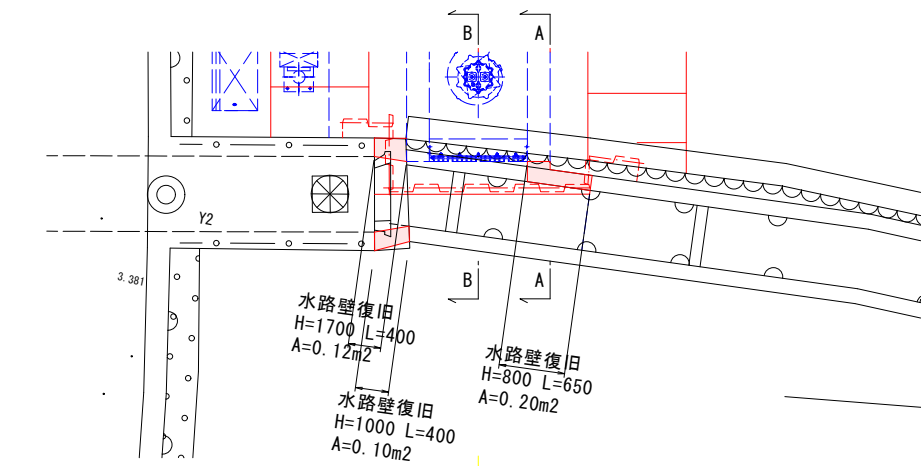
取壊し正面図



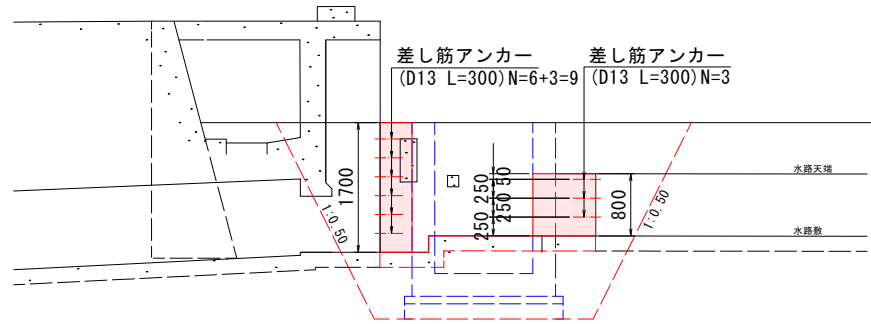
図面番号	第 17 号	図面総数	全 18 葉		
工事名称	日出第二排水機場				
図 名	構造物取壊し参考図		縮 尺 図 示		
製作年月	令和4年8月	所属年度	令和 4 年度		
係 員	課長	副課長	係長	設計・製図	照査
鳴門市都市建設部土木課					

平面図

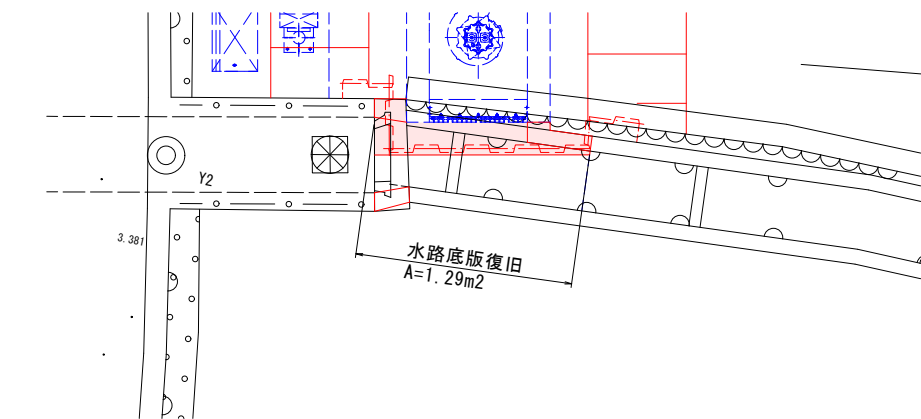
水路部復旧 S=1/50



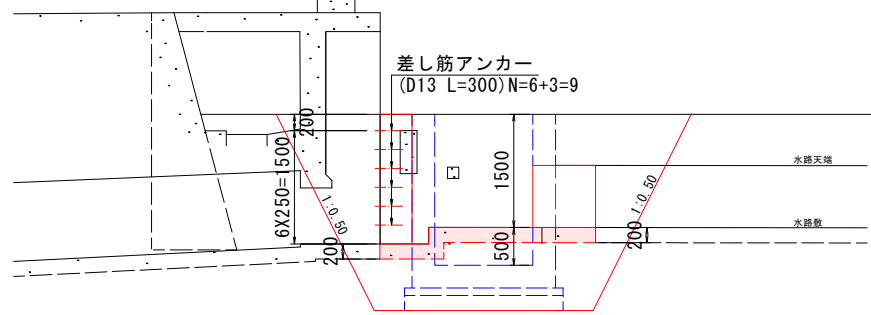
正面図



平面図



正面図

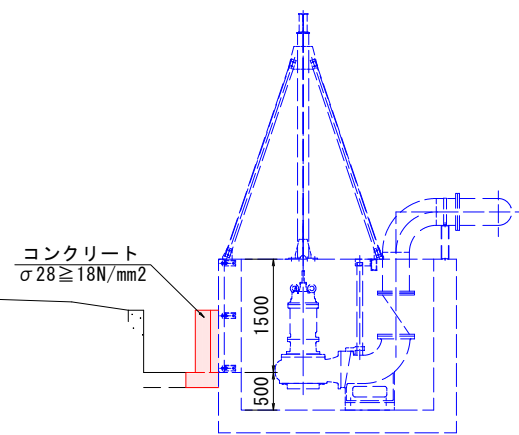


*既設角落し部取壊し後、アンカー部を打ち込み養生すること。

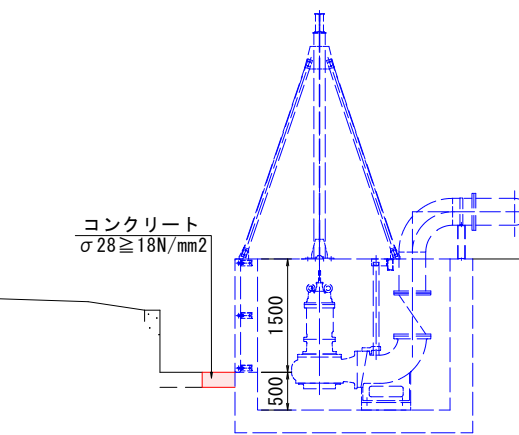
TP=-2.000

復旧参考図 S=1/50

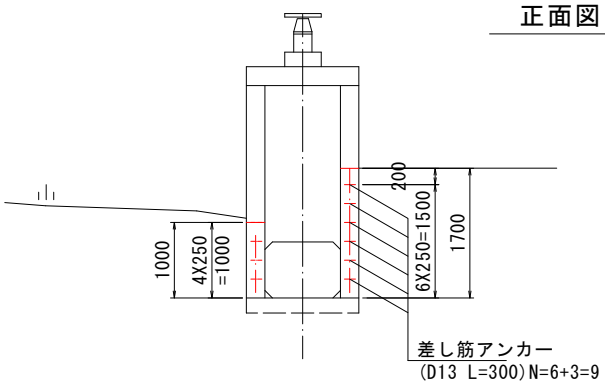
A-A側面図



B-B側面図



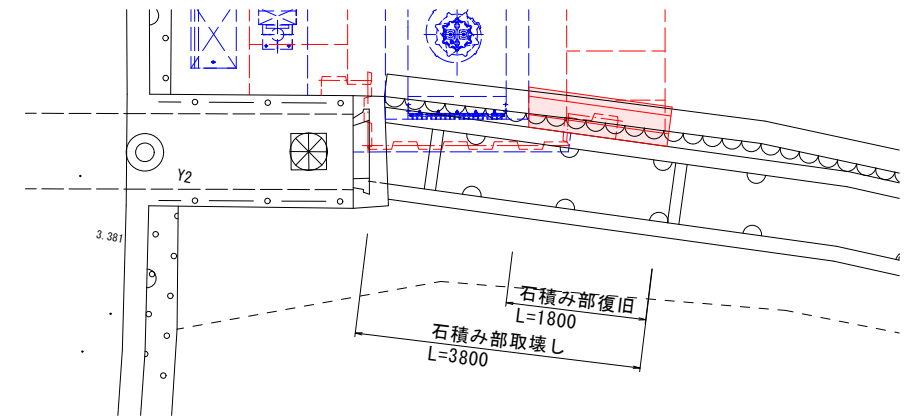
正面図



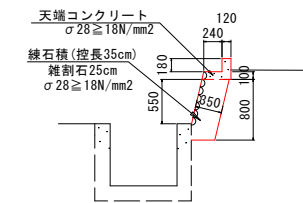
TP=-2.000

石積み部復旧

平面図



復旧断面図



図面番号	第 18 号	図面総数	全 18 葉		
工事名称	日出第二排水機場				
図 名	復旧参考図		縮 尺 図 示		
製作年月	令和4年8月	所属年度	令和 4 年度		
係 員	課長	副課長	係長	設計・製図	照査
鳴門市都市建設部土木課					