

# 平面図

S=1/500



# 平面図

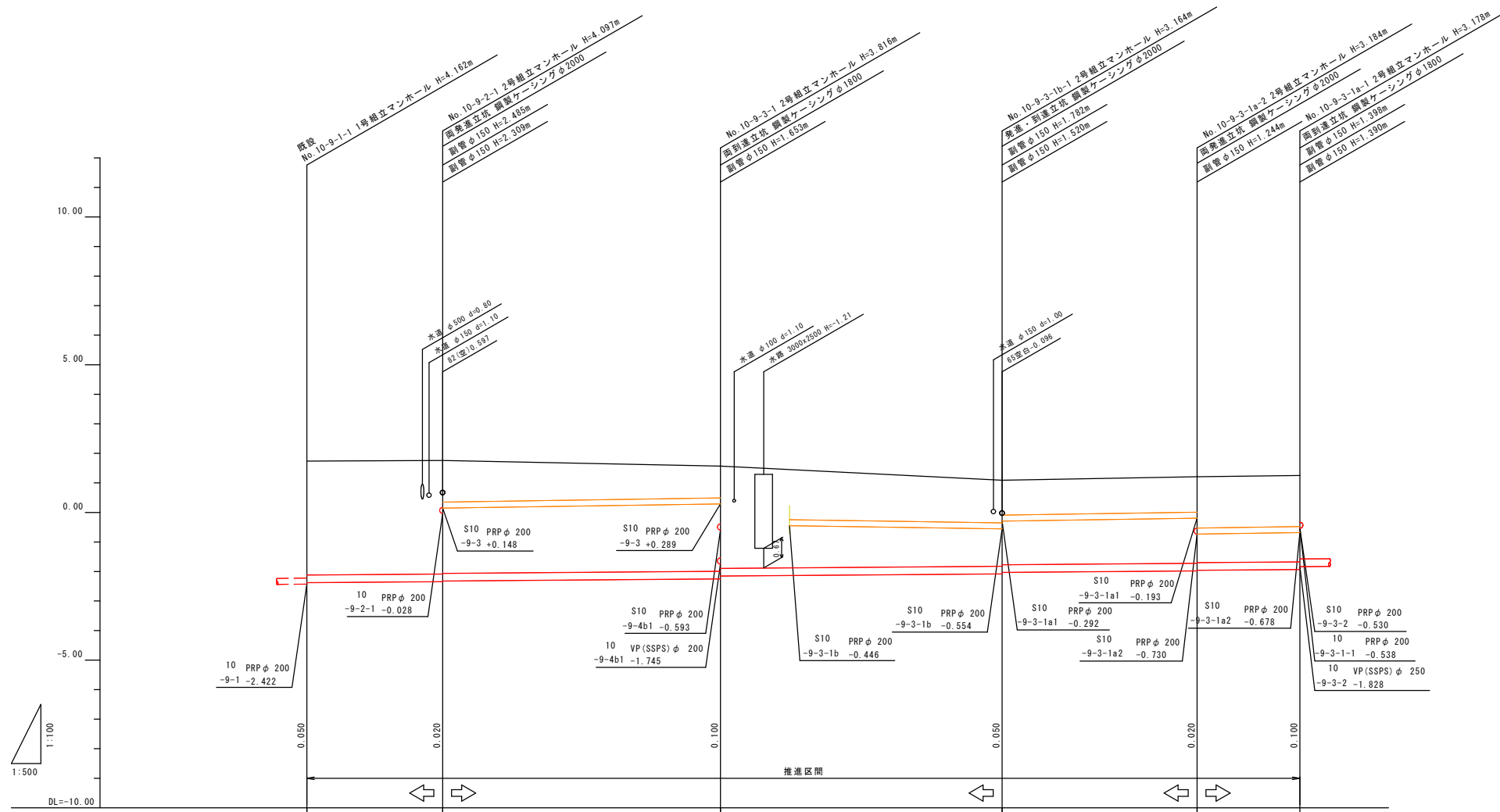
S=1/500





縦断図(1)

SV=1/100  
SH=1/500



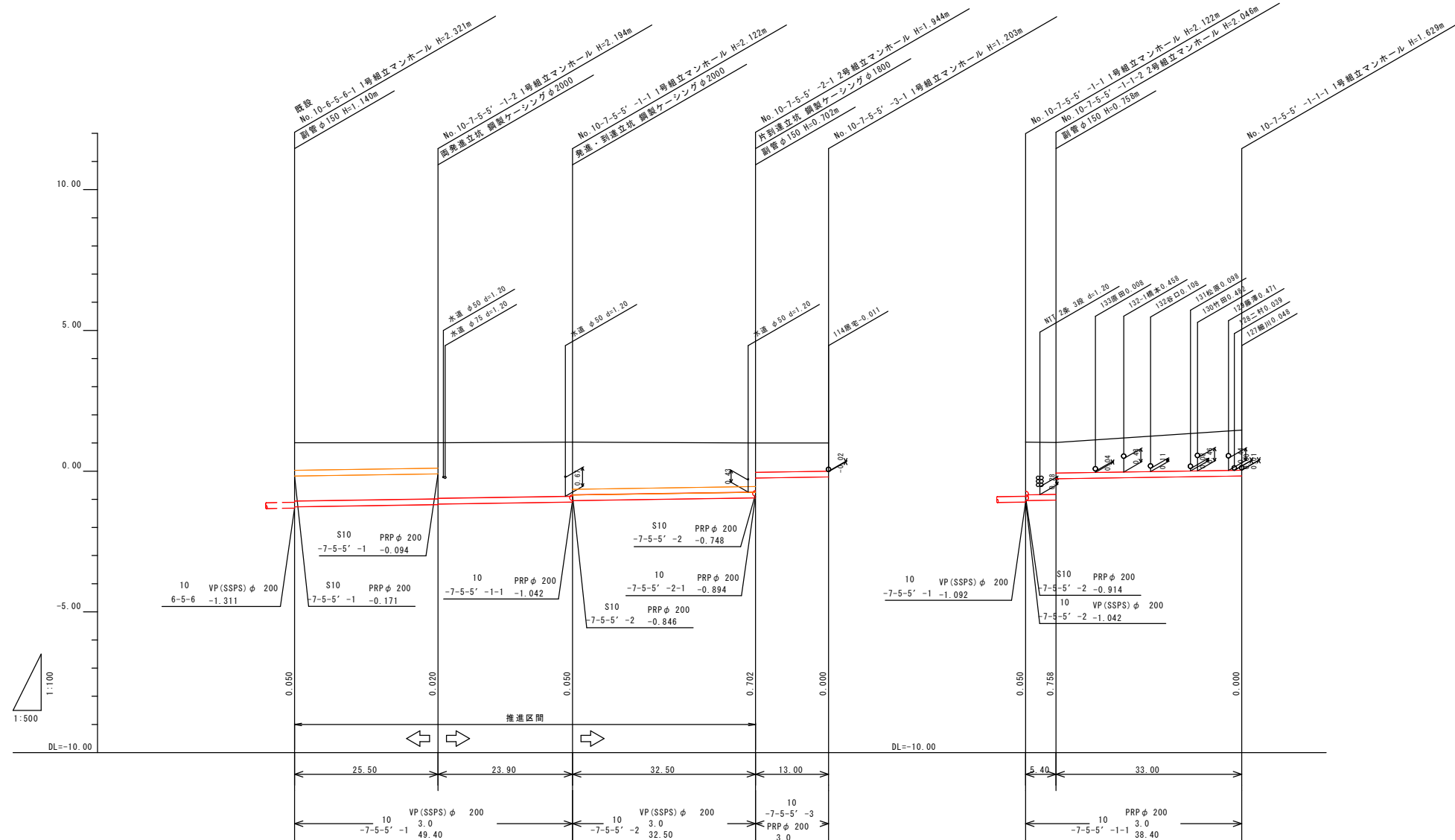
1:100  
1:500  
DL=-10.00

計画地盤高	1.74	1.76	1.57	1.09	1.21	1.25
土盛り	3.85	3.84 3.82	3.56 3.46	2.91 2.86	2.93 2.91	2.92
管底高	-2.372	-2.337 -2.317	-2.246 -2.146	-2.074 -2.024	-1.974 -1.954	-1.928
掘削深	4.12	4.11 4.09	3.83 3.73	3.17 3.12	3.19 3.17	3.19
区間距離	0.00	23.00	47.00	47.70	33.00	17.40
追加距離	0.00	23.00	70.00	117.70	150.70	168.10
測点	10-9-1-1	10-9-2-1	10-9-3-1	10-9-3-1b-1	10-9-3-1a-2	10-9-3-1a-1

図面番号	第 3 葉	図面総数	全 14 葉
工事名称	令和 4 年度黒崎宮津地区外管渠築造工事		
図名	縦断図(1) SV=1/100, SH=1/500		
作成年月日		所属年度	令和 4 年度
係員	課長	副課長	主査係長
			設計製図照査
鳴門市都市建設部下水道課			

縦断図 (2)

SV=1/100  
SH=1/500

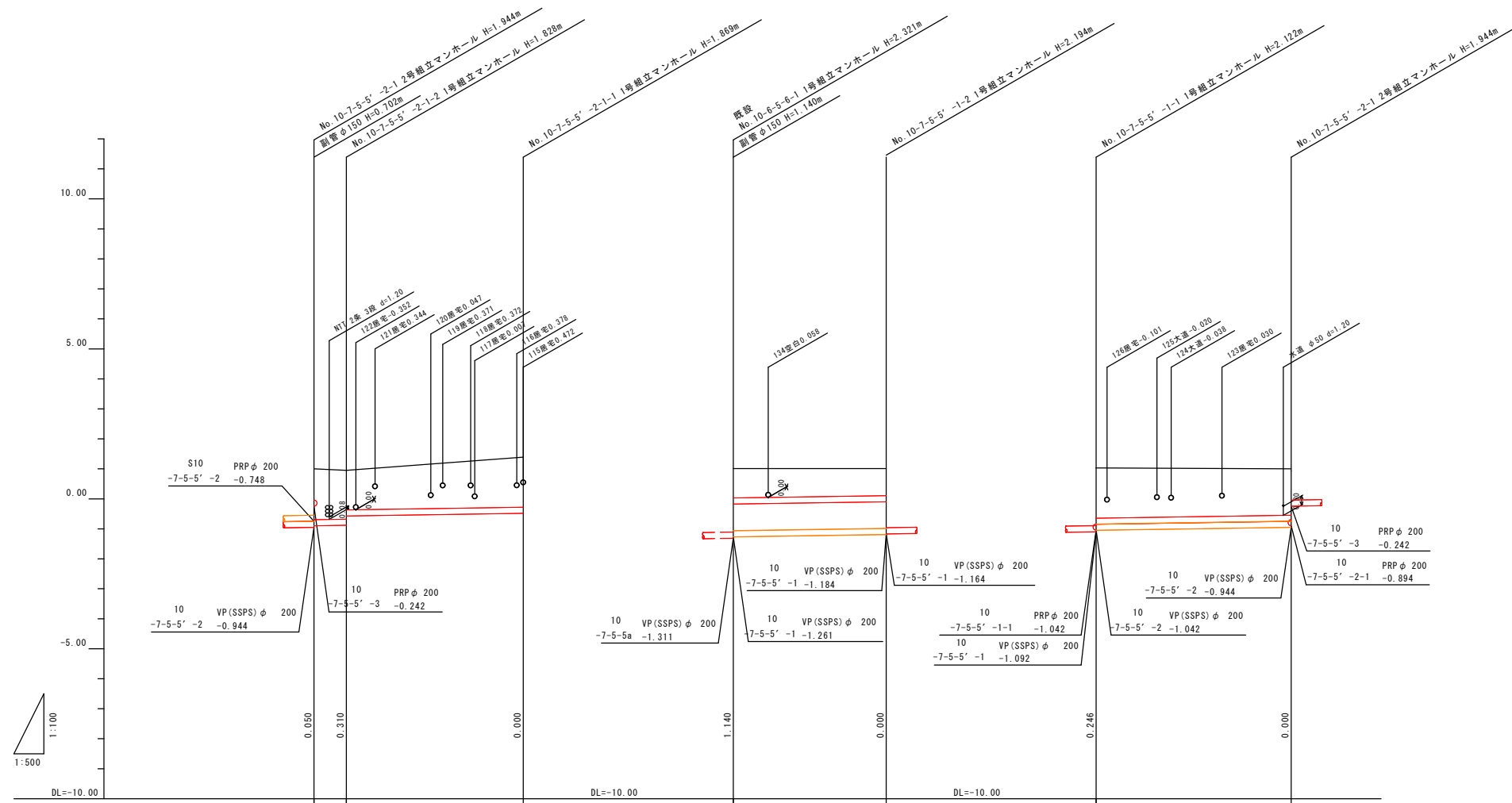


計画地盤高	1.01	1.01	1.03	1.00	1.00	1.03	1.02	1.46
土盛り	2.07	1.99 1.97	1.92 1.87	1.74 1.04	1.00	1.87 1.84 1.09		1.43
管底高	-1.261	-1.184 -1.164	-1.092 -1.042	-0.944 -0.242	-0.203	-1.042 -1.026 -0.268		-0.169
掘削深	2.28	2.21 2.19	2.13 2.08	1.95 1.35	1.31	2.18 2.15 1.39		1.73
区間距離	0.00	25.50	23.90	32.50	13.00	0.00 5.40		33.00
追加距離	0.00	25.50	49.40	81.90	94.90	0.00 5.40		38.40
測点	10+6-5-6	10+7-5-5'-1-2	10+7-5-5'-1-1	10+7-5-5'-2-1	10+7-5-5'-3-1	10+7-5-5'-1-1 10+7-5-5'-2		10+7-5-5'-1-1

図面番号	第 4 葉	図面総数	全 14 葉
工事名称	令和 4 年度黒崎宮津地区外管渠築造工事		
図名	縦断図 (2) SV=1/100, SH=1/500		
作成年月日		所属年度	令和 4 年度
係員	課長	副課長	主査係長
	設計	製図	照査
鳴門市都市建設部下水道課			

縦断図 (3)

SV=1/100  
SH=1/500



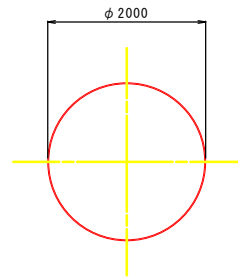
計画地盤高	1.00	0.95	1.39	1.01	1.01	1.03	1.00
土盛り	1.69	1.63	1.67	0.98	0.90	1.67	1.55
管渠深	-0.894	-0.876	-0.479	-0.171	-0.094	-0.846	-0.748
掘削深	2.00	1.93	1.97	1.28	1.21	1.98	1.95
区間距離	0.00	5.40	29.50	0.00	25.50	0.00	32.50
追加距離	0.00	5.40	34.90	0.00	25.50	0.00	32.50
測点	10-7-5-5'-2-1	10-7-5-5'-2-1-2	10-7-5-5'-2-1-1	10-6-5-6-1	10-7-5-5'-1-2	10-7-5-5'-1-1	10-7-5-5'-2-1

図面番号	第 5 葉	図面総数	全 14 葉
工事名称	令和 4 年度黒崎宮津地区外管渠築造工事		
図名	縦断図 (3) SV=1/100, SH=1/500		
作成年月日	所属年度		令和 4 年度
係員	課長	副課長	主査係長
			設計製図照査
鳴門市都市建設部下水道課			

# 鋼製ケーシング式立坑標準図 (φ2000)

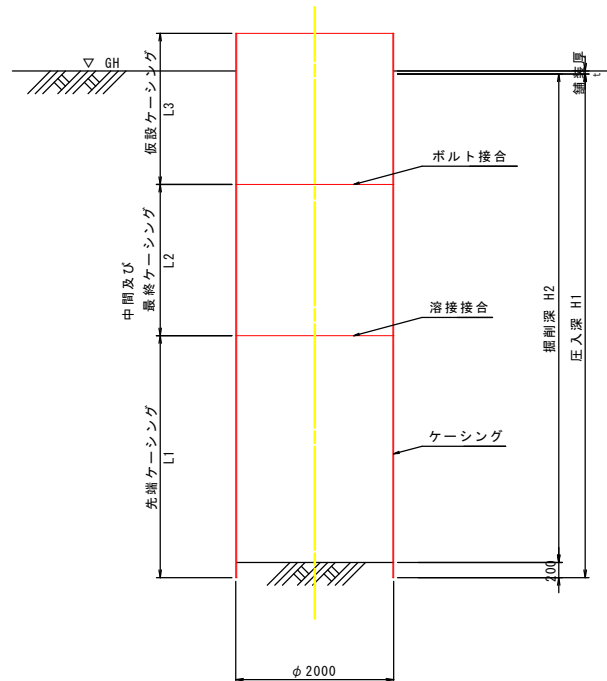
S=1:50

平面図



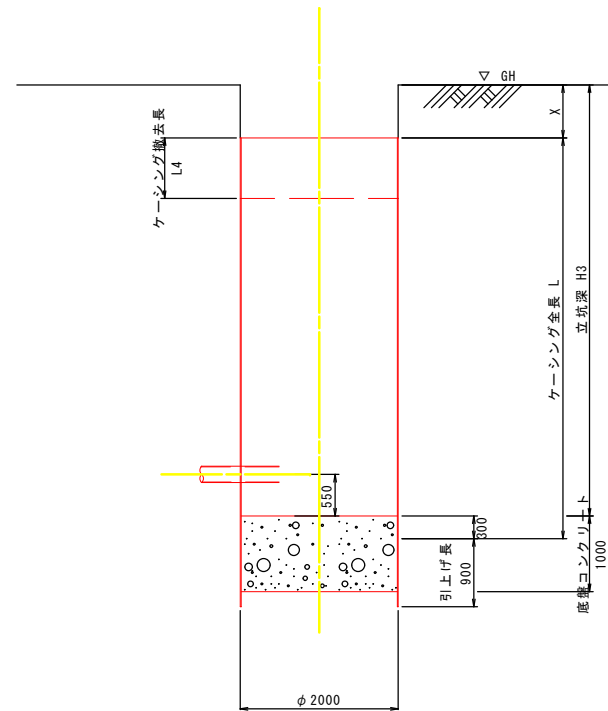
断面図

【圧入掘削完了図】



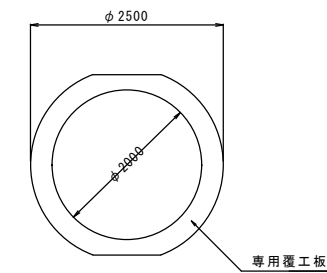
断面図

【立坑構築完了図】



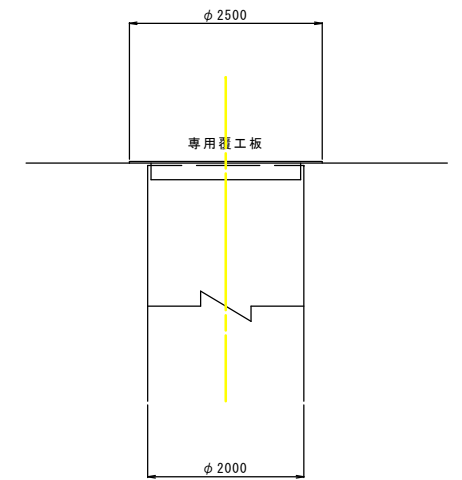
平面図

【簡易覆工板】



断面図

【簡易覆工板】



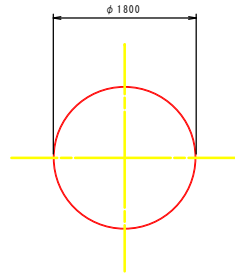
マンホール番号	立坑種別	地盤高 GH	管底高 FH	圧入深 H1	掘削深 H2	立坑深 H3	ケーシング				上部隙間 X	撤去長 L4	舗装厚 t	備考
							L	L1	L2	L3				
10-10-5-2-1	両発進	1.72	-2.656	5.986	5.786	4.826	5.000	2.400	1.200	2.000	0.126	1.374	0.040	1.400
10-10-5-4-1	両発進	1.33	-1.281	4.221	4.021	3.061	3.300	2.400	0.900	2.000	0.061	1.439	0.040	
10-10-5-4-1-5	両発進	1.33	-1.026	3.966	3.766	2.806	3.000	2.400	0.600	2.000	0.106	1.394	0.040	
10-10-5-4-1-3	片発進	1.38	-0.794	3.784	3.584	2.624	2.800	2.400	0.400	2.000	0.124	1.376	0.040	
10-9-2-1	両発進	1.76	-2.337	5.682	5.482	4.522	4.700	2.400	2.300	2.000	0.122	1.378	0.040	
10-9-3-1b-1	発進・到達	1.09	-2.074	4.749	4.549	3.589	3.800	2.400	1.400	2.000	0.089	1.411	0.040	
10-9-3-1a-2	両発進	1.21	-1.974	4.769	4.569	3.609	3.800	2.400	1.400	2.000	0.109	1.391	0.040	
10-9-3-2-1	両発進	1.22	-1.721	4.526	4.326	3.366	3.600	2.400	1.200	2.000	0.066	1.434	0.040	
10-9-3-3-1	両発進	1.03	-1.410	4.050	3.850	2.890	3.100	2.400	0.700	2.000	0.090	1.410	0.040	
10-7-5-5'-3-1-2	発進・到達	1.06	-1.266	3.936	3.736	2.776	3.000	2.400	0.600	2.000	0.076	1.424	0.040	
10-9-4b-1	両発進	1.53	-1.583	4.723	4.523	3.563	3.800	2.400	1.400	2.000	0.063	1.437	0.040	
10-9-4a-3	両発進	1.43	-0.737	3.777	3.577	2.617	2.800	2.400	0.400	2.000	0.117	1.383	0.040	
10-7-5-5'-1-2	両発進	1.01	-1.184	3.804	3.604	2.644	2.800	2.400	0.400	2.000	0.144	1.356	0.040	
10-7-5-5'-1-1	発進・到達	1.03	-1.042	3.682	3.482	2.522	2.700	2.400	0.300	2.000	0.122	1.378	0.040	

図面番号	第 6 葉	図面総数	全 14 葉
工事名称	令和 4 年度黒崎宮津地区外管渠築造工事		
図 名	鋼製ケーシング式立坑標準図 (φ2000) S=1/50		
作成年月日	所属年度		令和 4 年度
係 員	課 長	副課長	主 査 係 長 設 計 製 図 照 査
鳴門市都市建設部下水道課			

# 鋼製ケーシング式立坑標準図 (φ1800)

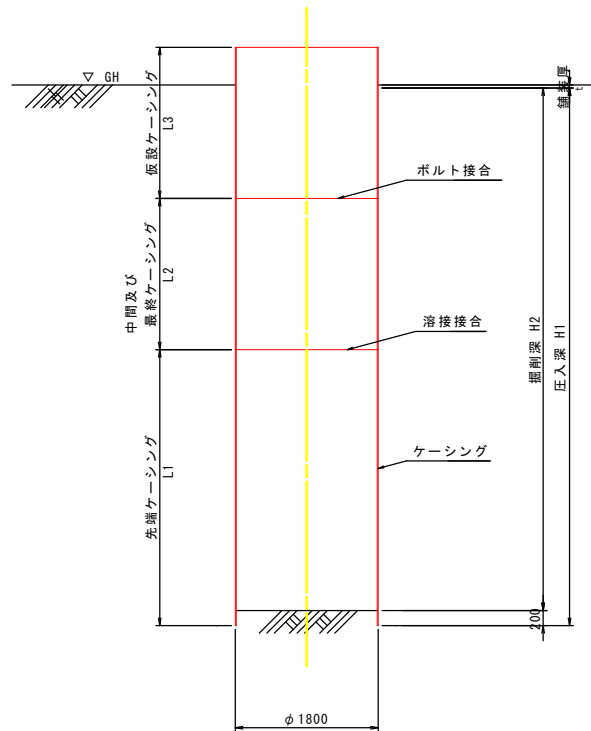
S=1:50

平面図

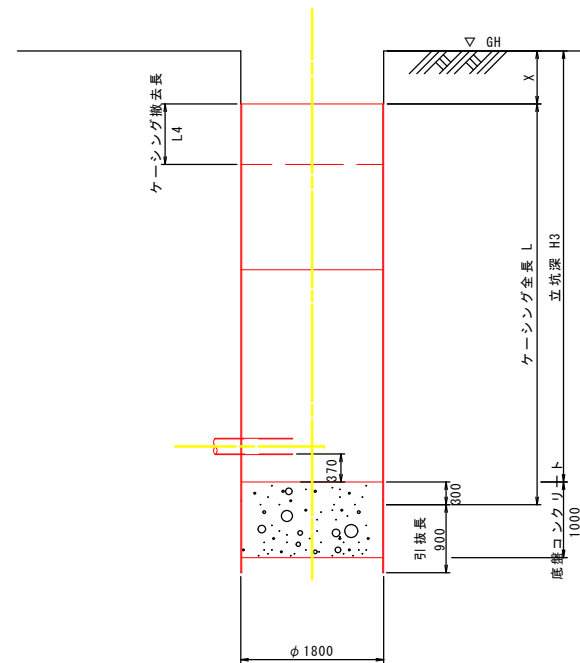


マンホール番号	立坑種別	地盤高 GH	管底高 FH	圧入深 H1	掘削深 H2	立坑深 H3	ケーシング				上部隙間 X	撤去長 L4	舗装厚 t	備考
							L	L1	L2	L3				
10-10-5-1-1	片到達	1.76	-3.870	7.160	6.960	6.000	6.200	2.400	1.900	2.000	0.100	1.400	0.040	1.900
10-10-5-3-1	両到達	1.62	-1.504	4.654	4.454	3.494	3.700	2.400	1.300	2.000	0.094	1.406	0.040	
10-10-5-5-4	片到達	1.27	-0.967	3.767	3.567	2.607	2.800	2.400	0.400	2.000	0.107	1.393	0.040	
10-10-5-4-1-6	両到達	1.36	-1.162	4.052	3.852	2.892	3.100	2.400	0.700	2.000	0.092	1.408	0.040	
10-9-3-1	両到達	1.57	-2.246	5.346	5.146	4.186	4.400	2.400	2.000	2.000	0.086	1.414	0.040	
10-9-3-1a-1	両到達	1.25	-1.928	4.708	4.508	3.548	3.700	2.400	1.300	2.000	0.148	1.352	0.040	
10-7-5-5'-3-1-1	片到達	1.00	-1.186	3.716	3.516	2.556	2.800	2.400	0.400	2.000	0.056	1.444	0.040	
10-7-5-5'-2-1	両到達	1.00	-0.944	3.474	3.274	2.314	2.500	2.400	0.100	2.000	0.114	1.386	0.040	

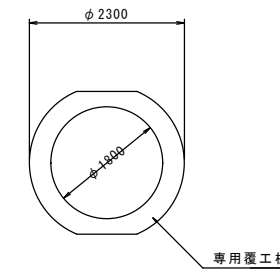
断面図  
【圧入掘削完了図】



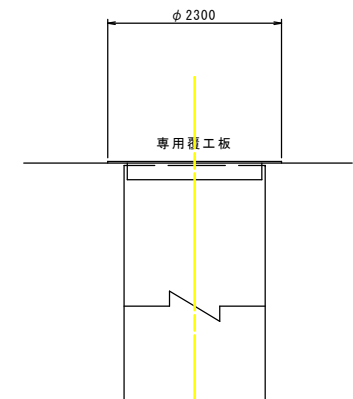
断面図  
【立坑構築完了図】



平面図  
【簡易覆工板】



断面図  
【簡易覆工板】

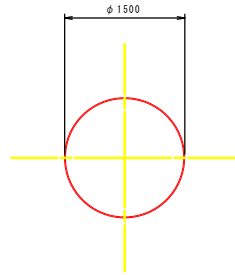


図面番号	第 7 葉	図面総数	全 14 葉
工事名称	令和 4 年度黒崎宮津地区外管渠築造工事		
図 名	鋼製ケーシング式立坑標準図 (φ1800) S=1/50		
作成年月日	所属年度		令和 4 年度
係 員	課 長	副課長	主 査 係 長 設 計 製 図 照 査
鳴門市都市建設部下水道課			

# 鋼製ケーシング式立坑標準図 (φ1500)

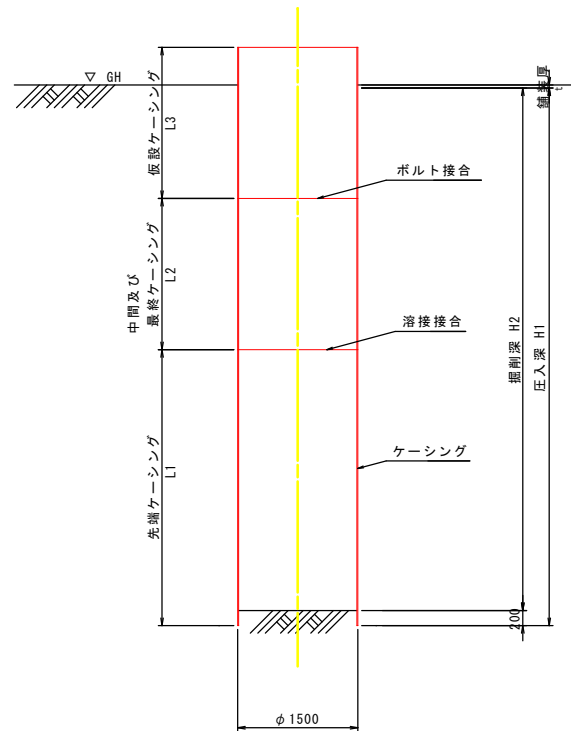
S=1:50

平面図

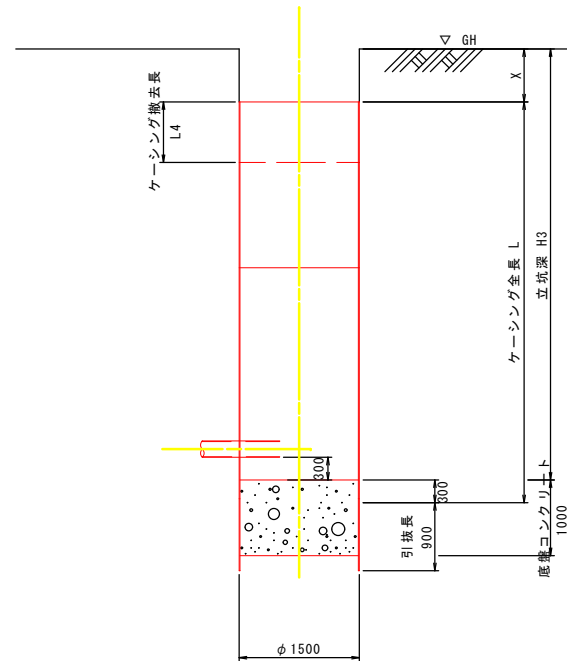


マンホール番号	立坑種別	地盤高 GH	管底高 FH	圧入深 H1	掘削深 H2	立坑深 H3	ケーシング				上部隙間 X	撤去長 L4	舗装厚 t	備考
							L	L1	L2	L3				
10-10-5-4-1-4	両到達	1.37	-0.962	3.792	3.592	2.632	2.800	2.400	0.400	2.000	0.132	1.368	0.040	
10-9-3-2-1	両到達	0.78	-1.585	3.825	3.625	2.665	2.900	2.400	0.500	2.000	0.065	1.435	0.040	
10-9-4b-1	両到達	1.46	-1.401	4.321	4.121	3.161	3.400	2.400	1.000	2.000	0.061	1.439	0.040	
10-9-4a-2	片到達	1.41	-0.678	3.548	3.348	2.388	2.600	2.400	0.200	2.000	0.088	1.412	0.040	

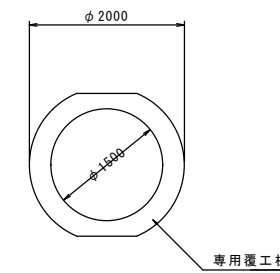
断面図  
【圧入掘削完了図】



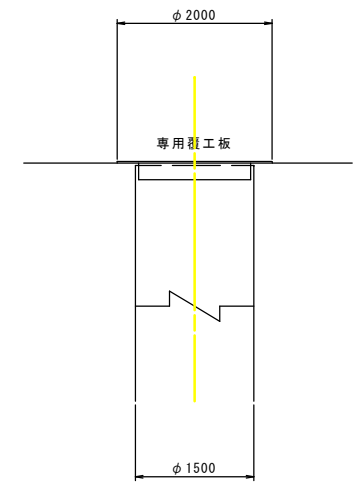
断面図  
【立坑構築完了図】



平面図  
【簡易覆工板】



断面図  
【簡易覆工板】

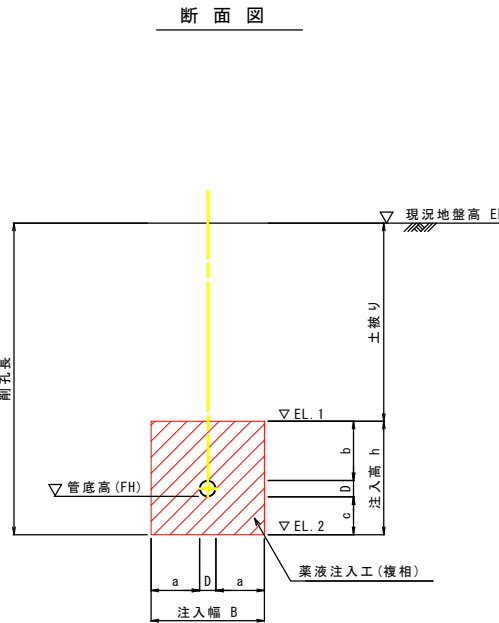
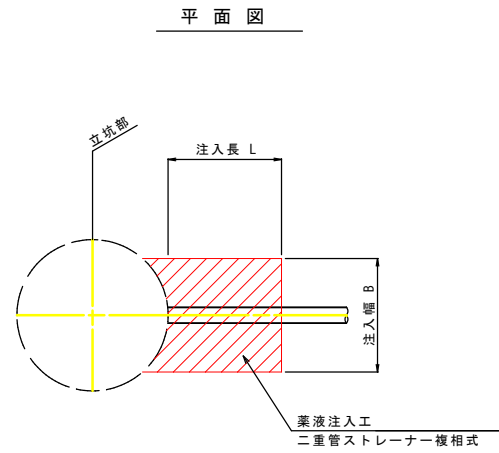


図面番号	第 8 葉	図面総数	全 14 葉
工事名称	令和 4 年度黒崎宮津地区外管渠築造工事		
図 名	鋼製ケーシング式立坑標準図 (φ1500) S=1/50		
作成年月日	所属年度		令和 4 年度
係 員	課 長	副課長	主 査 係 長 設 計 製 図 照 査
鳴門市都市建設部下水道課			



# 薬液注入工詳細図

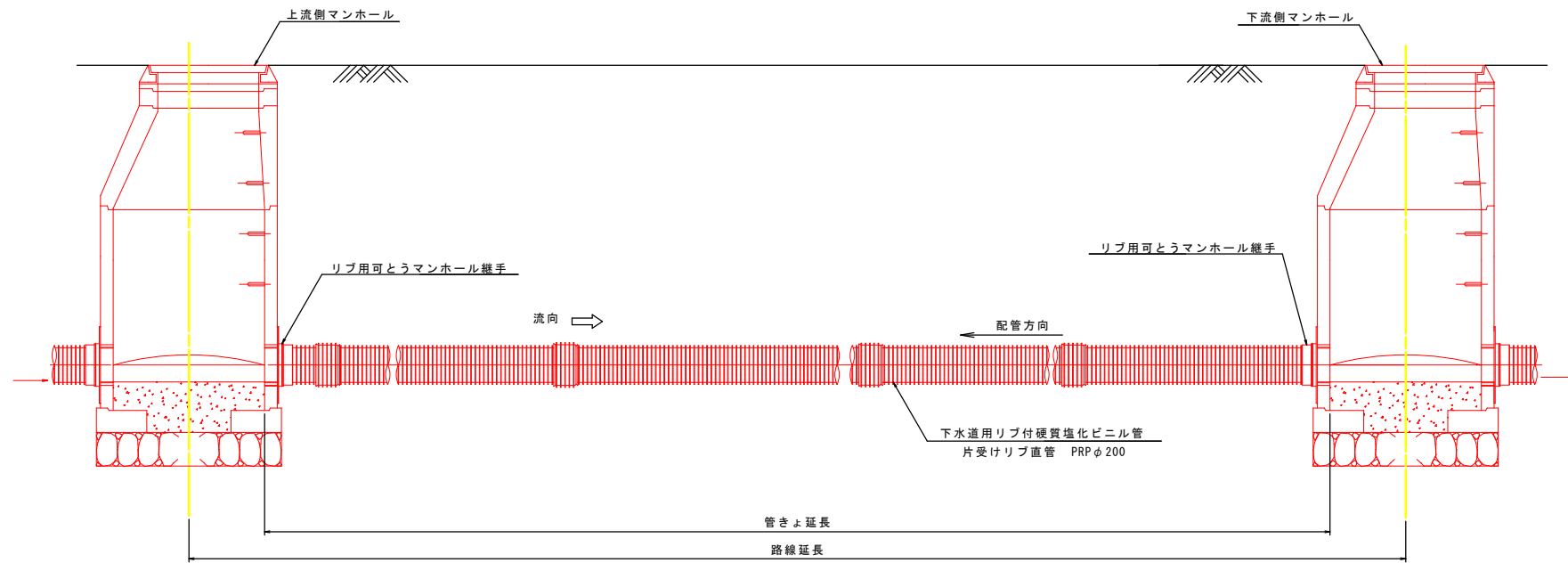
S=1:50



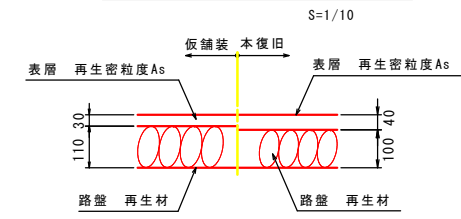
マンホール番号		地盤高	管径	管底高	D	a	b	c	B	h	L	EL. 1	EL. 2	掘孔長	土被り
No.	方向	EL.	(mm)	EL.	(m)	(m)	(m)	(m)	(m)	(m)	(m)			(m)	(m)
10-10-5-1-1	上流	1.76	200	-2.715	0.216	1.042	1.584	1.000	2.300	2.800	1.500	-0.923	-3.723	5.483	2.683
10-10-5-2-1	下流	1.72	200	-2.656	0.216	1.042	1.584	1.000	2.300	2.800	1.500	-0.864	-3.664	5.384	2.584
	上流	1.72	200	-1.558	0.216	1.042	1.350	1.000	2.300	2.566	1.500	0.000	-2.566	4.286	1.720
10-10-5-3-1	下流	1.62	200	-1.504	0.216	1.042	1.296	1.000	2.300	2.512	1.500	0.000	-2.512	4.132	1.620
	上流	1.62	200	-1.404	0.216	1.042	1.196	1.000	2.300	2.412	1.500	0.000	-2.412	4.032	1.620
10-10-5-4-1	下流	1.33	200	-1.281	0.216	1.042	1.073	1.000	2.300	2.289	1.500	0.000	-2.289	3.619	1.330
	上流	1.33	200	-0.988	0.216	1.042	0.780	1.000	2.300	1.996	1.500	0.000	-1.996	3.326	1.330
	上流	1.33	200	-1.261	0.216	1.042	1.053	1.000	2.300	2.269	1.500	0.000	-2.269	3.599	1.330
10-10-5-5-4	下流	1.27	200	-0.967	0.216	1.042	0.759	1.000	2.300	1.975	1.500	0.000	-1.975	3.245	1.270
10-10-5-4-1-6	下流	1.36	200	-1.162	0.216	1.042	0.954	1.000	2.300	2.170	1.500	0.000	-2.170	3.530	1.360
	上流	1.36	200	-1.062	0.216	1.042	0.854	1.000	2.300	2.070	1.500	0.000	-2.070	3.430	1.360
10-10-5-4-1-5	下流	1.33	200	-1.026	0.216	1.042	0.818	1.000	2.300	2.034	1.500	0.000	-2.034	3.364	1.330
	上流	1.33	200	-1.006	0.216	1.042	0.798	1.000	2.300	2.014	1.500	0.000	-2.014	3.344	1.330
10-10-5-4-1-4	下流	1.37	200	-0.962	0.216	1.042	0.754	1.000	2.300	1.970	1.500	0.000	-1.970	3.340	1.370
	上流	1.37	200	-0.862	0.216	1.042	0.654	1.000	2.300	1.870	1.500	0.000	-1.870	3.240	1.370
10-10-5-4-1-3	下流	1.38	200	-0.794	0.216	1.042	0.586	1.000	2.300	1.802	1.500	0.000	-1.802	3.182	1.380
No. 0	上流	1.74	250	-2.372	0.267	1.017	1.533	1.000	2.300	2.800	1.500	-0.581	-3.381	5.121	2.321
10-9-2-1	下流	1.76	250	-2.337	0.267	1.017	1.533	1.000	2.300	2.800	1.500	-0.546	-3.346	5.106	2.306
	上流	1.76	250	-2.317	0.267	1.017	1.533	1.000	2.300	2.800	1.500	-0.526	-3.326	5.086	2.286
10-9-3-1	下流	1.57	250	-2.246	0.267	1.017	1.533	1.000	2.300	2.800	1.500	-0.455	-3.255	4.825	2.025
	上流	1.57	250	-2.146	0.267	1.017	1.533	1.000	2.300	2.800	1.500	-0.355	-3.155	4.725	1.925
	上流	1.57	200	-1.745	0.216	1.042	1.537	1.000	2.300	2.753	1.500	0.000	-2.753	4.323	1.570
10-9-3-1b-1	下流	1.09	250	-2.074	0.267	1.017	1.533	1.000	2.300	2.800	1.500	-0.283	-3.083	4.173	1.373
	上流	1.09	250	-2.024	0.267	1.017	1.533	1.000	2.300	2.800	1.500	-0.233	-3.033	4.123	1.323
10-9-3-1a-2	下流	1.21	250	-1.974	0.267	1.017	1.533	1.000	2.300	2.800	1.500	-0.183	-2.983	4.193	1.393
	上流	1.21	250	-1.954	0.267	1.017	1.533	1.000	2.300	2.800	1.500	-0.163	-2.963	4.173	1.373
10-9-3-1a-1	下流	1.25	250	-1.928	0.267	1.017	1.533	1.000	2.300	2.800	1.500	-0.137	-2.937	4.187	1.387
	上流	1.25	250	-1.828	0.267	1.017	1.533	1.000	2.300	2.800	1.500	-0.037	-2.837	4.087	1.287
10-9-3-2-1	下流	1.22	250	-1.721	0.267	1.017	1.463	1.000	2.300	2.730	1.500	0.000	-2.730	3.950	1.220
	上流	1.22	200	-1.701	0.216	1.042	1.493	1.000	2.300	2.709	1.500	0.000	-2.709	3.929	1.220
10-9-3-2-1	下流	0.78	200	-1.585	0.216	1.042	1.377	1.000	2.300	2.593	1.500	0.000	-2.593	3.373	0.780
	上流	0.78	200	-1.485	0.216	1.042	1.277	1.000	2.300	2.493	1.500	0.000	-2.493	3.273	0.780
10-9-3-3-1	下流	1.03	200	-1.410	0.216	1.042	1.202	1.000	2.300	2.418	1.500	0.000	-2.418	3.448	1.030
	上流	1.03	200	-1.390	0.216	1.042	1.182	1.000	2.300	2.398	1.500	0.000	-2.398	3.428	1.030
0-7-5-5'-3-1-2	下流	1.06	200	-1.316	0.216	1.042	1.108	1.000	2.300	2.324	1.500	0.000	-2.324	3.384	1.060
	上流	1.06	200	-1.266	0.216	1.042	1.058	1.000	2.300	2.274	1.500	0.000	-2.274	3.334	1.060
0-7-5-5'-3-1-1	下流	1.00	200	-1.186	0.216	1.042	0.978	1.000	2.300	2.194	1.500	0.000	-2.194	3.194	1.000
10-9-4b-1	下流	1.53	200	-1.583	0.216	1.042	1.375	1.000	2.300	2.591	1.500	0.000	-2.591	4.121	1.530
	上流	1.53	200	-1.563	0.216	1.042	1.355	1.000	2.300	2.571	1.500	0.000	-2.571	4.101	1.530
10-9-4b-1	下流	1.46	200	-1.401	0.216	1.042	1.193	1.000	2.300	2.409	1.500	0.000	-2.409	3.869	1.460
	上流	1.46	200	-0.827	0.216	1.042	0.619	1.000	2.300	1.835	1.500	0.000	-1.835	3.295	1.460
10-9-4a-3	下流	1.43	200	-0.737	0.216	1.042	0.529	1.000	2.300	1.745	1.500	0.000	-1.745	3.175	1.430
	上流	1.43	200	-0.717	0.216	1.042	0.509	1.000	2.300	1.725	1.500	0.000	-1.725	3.155	1.430
10-9-4a-2	下流	1.41	200	-0.678	0.216	1.042	0.470	1.000	2.300	1.686	1.500	0.000	-1.686	3.096	1.410
No. 0	上流	1.01	200	-1.261	0.216	1.042	1.053	1.000	2.300	2.269	1.500	0.000	-2.269	3.279	1.010
10-7-5-5'-1-2	下流	1.01	200	-1.184	0.216	1.042	0.976	1.000	2.300	2.192	1.500	0.000	-2.192	3.202	1.010
	上流	1.01	200	-1.164	0.216	1.042	0.956	1.000	2.300	2.172	1.500	0.000	-2.172	3.182	1.010
10-7-5-5'-1-1	下流	1.03	200	-1.092	0.216	1.042	0.884	1.000	2.300	2.100	1.500	0.000	-2.100	3.130	1.030
	上流	1.03	200	-1.042	0.216	1.042	0.834	1.000	2.300	2.050	1.500	0.000	-2.050	3.080	1.030
10-7-5-5'-2-1	下流	1.00	200	-0.944	0.216	1.042	0.736	1.000	2.300	1.952	1.500	0.000	-1.952	2.952	1.000

図面番号	第 9 葉	図面総数	全 14 葉
工事名称	令和 4 年度黒崎宮津地区外管渠築造工事		
図 名	薬液注入工詳細図 S=1/50		
作成年月日	所属年度		令和 4 年度
係 員	課 長	副課長	主 査 係 長
			設 計 製 図 照 査
鳴門市都市建設部下水道課			

(参考図)

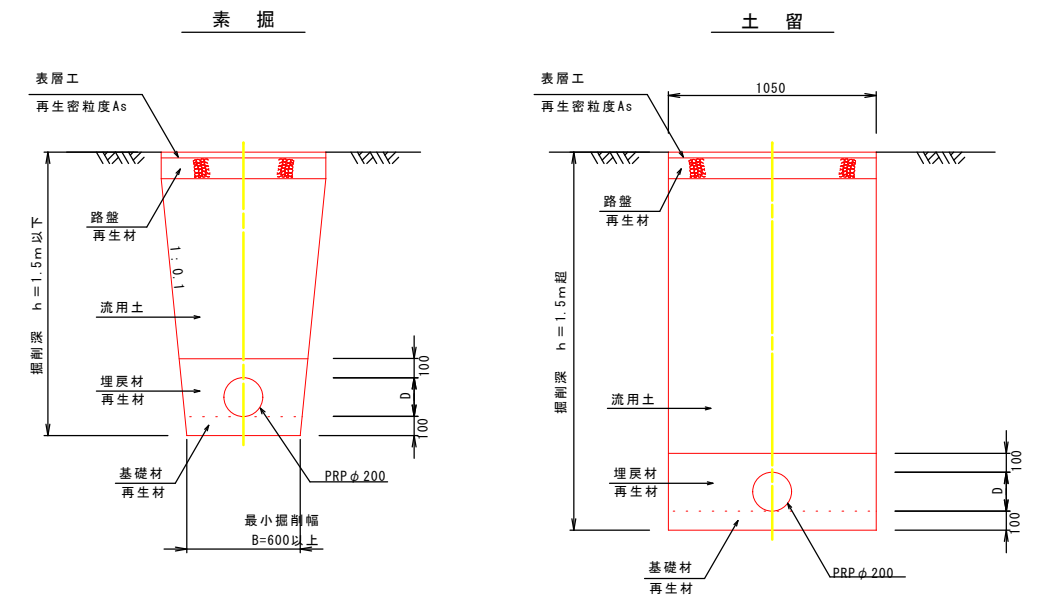


アスファルト舗装復旧



(注記)  
・本復旧の舗装厚および路盤厚は、発注者と協議の上で施工すること。

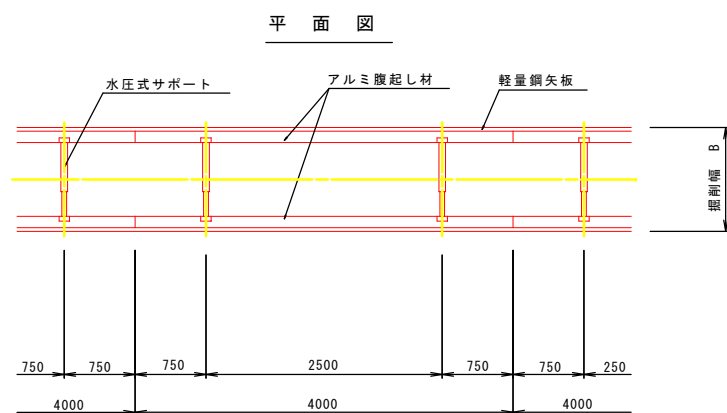
管布設断面図



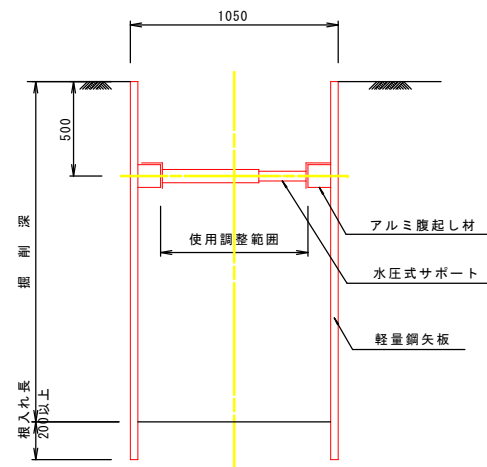
(注記)  
・本断面図は、リブ付き硬質塩化ビニル管φ200mmを対象としており、左記以外の管種・管径を使用する場合は発注者と協議の上で施工すること。  
・管路掘削は、地形及び現地の状況に応じて、適切な断面で施工すること。  
・管周りの再生材(碎石、砂)は、最大粒径40mm以下を使用すること。

仮設工標準図

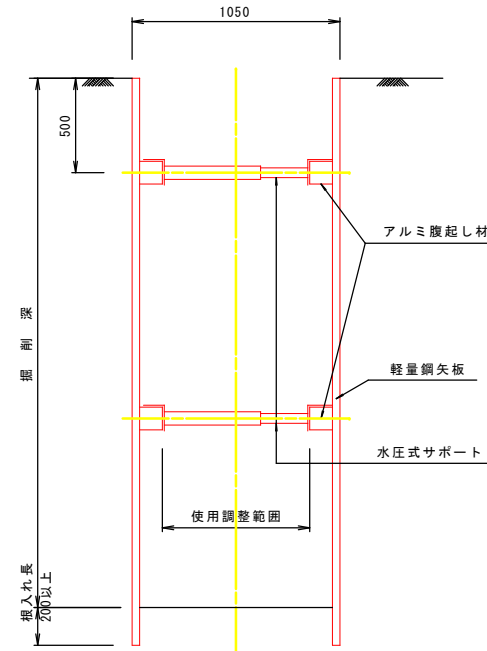
断面図



支保 1 段



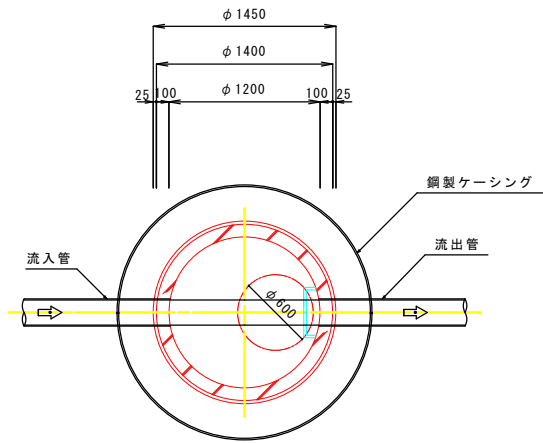
支保 2 段



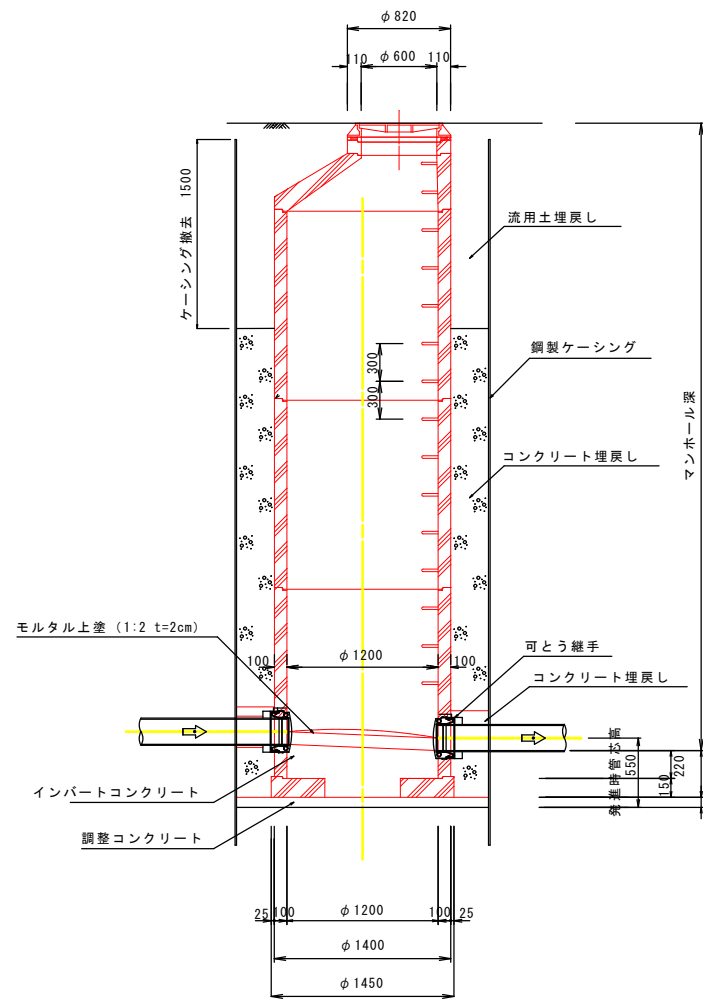
土留式 型式	部材長 (m)	掘削深 (H)	支保工段数 (段)
軽 量	2.00	1.50超～1.80m以下	1
鋼 矢 板	2.50	1.80超～2.00m以下	1
	2.50	2.00超～2.30m以下	2

図面番号	第 10 葉	図面総数	全 14 葉
工事名称	令和 4 年度黒崎宮津地区外管渠築造工事		
図 名	管布設標準図 S=1/20		
作成年月日	所属年度		令和 4 年度
係 員	課 長	副課長	主 査 係 長
			設 計 製 図 照 査
鳴門市都市建設部下水道課			

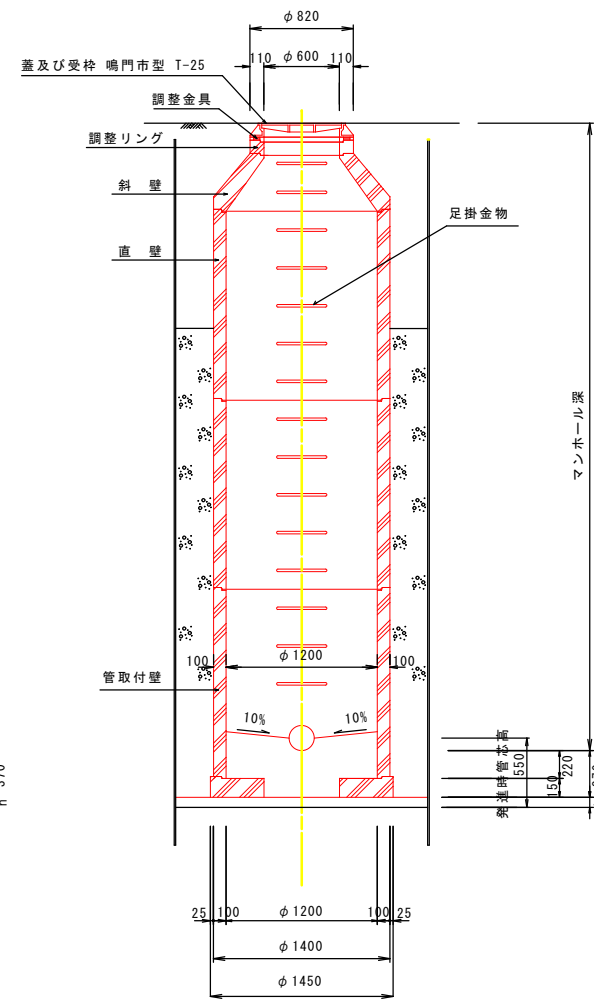
平面図



縦断面図



横断面図

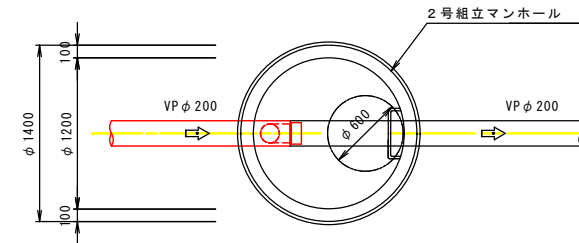


内副管構造図

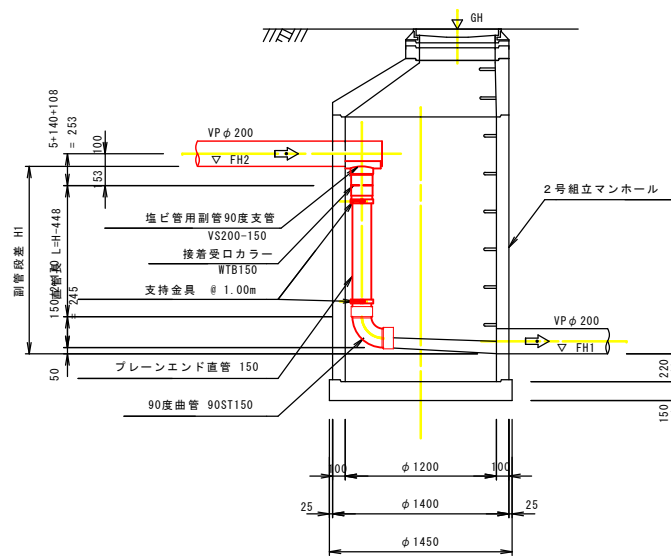
タイプ 1

(内副管の必要な流入管が推進用塩ビ管 (VP) の場合)

平面図



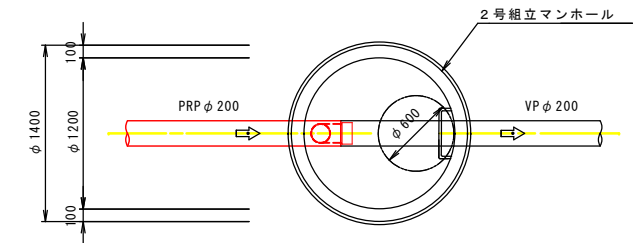
断面図



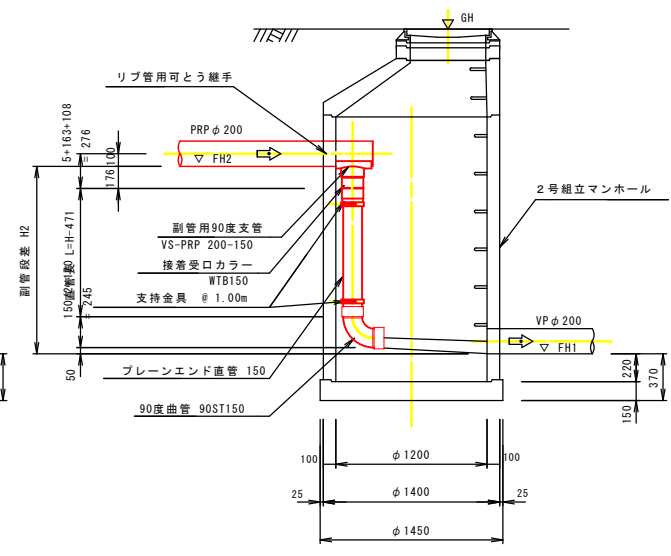
タイプ 2

(内副管の必要な流入管がリブ付塩ビ管 (PRP) の場合)

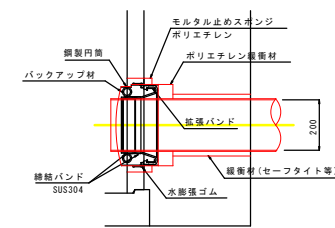
平面図



断面図



可とう継手詳細図 S=1/10

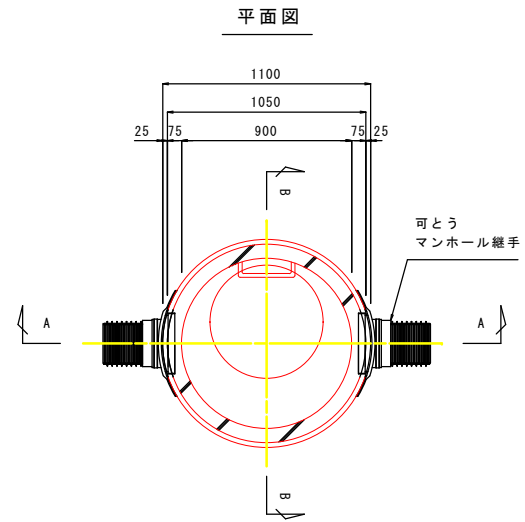


図面番号	第 11 葉	図面総数	全 14 葉
工事名称	令和 4 年度黒崎宮津地区外管渠築造工事		
図 名	2号組立マンホール詳細図		S=1/30
作成年月日	所属年度		令和 4 年度
係 員	課 長	副課長	主 査 係 長 設 計 製 図 照 査
鳴門市都市建設部 下水道課			

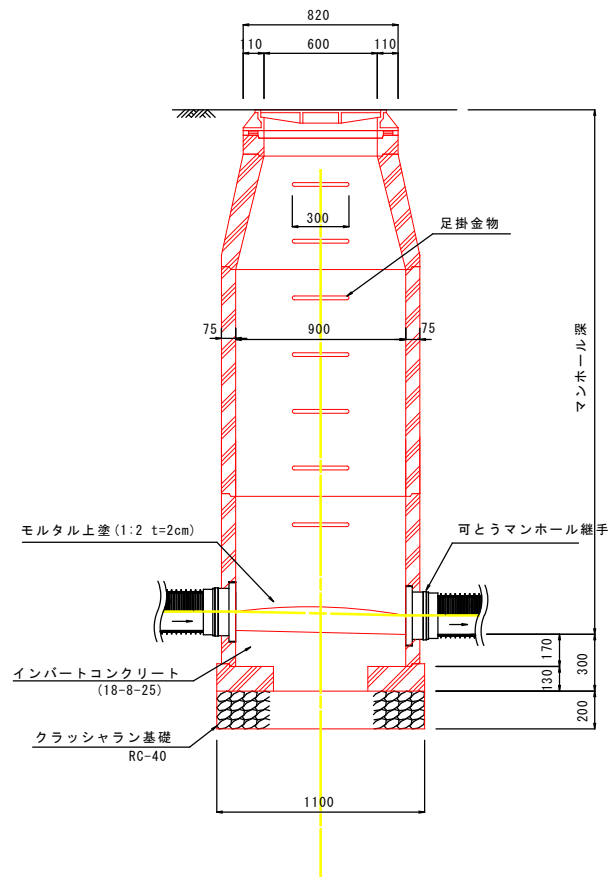
# 1号組立マンホール詳細図

S=1/20

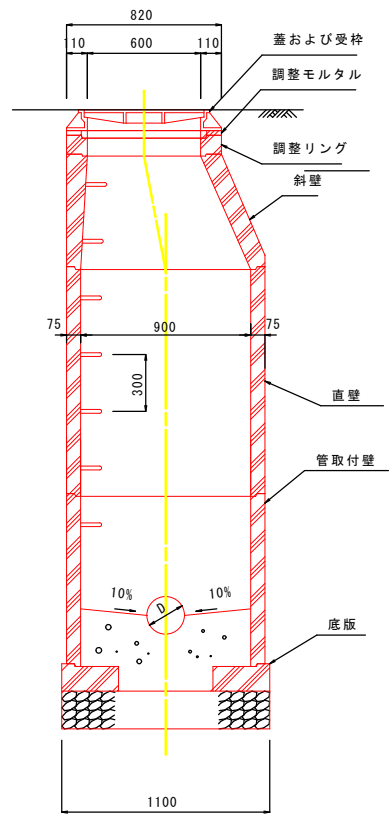
## 開削部



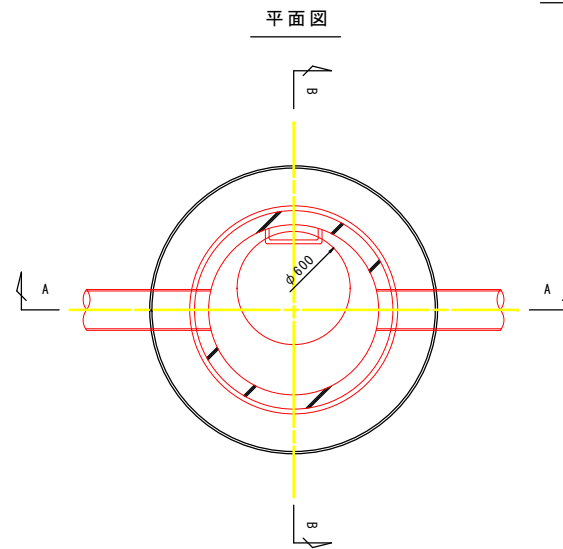
A-A断面



B-B断面

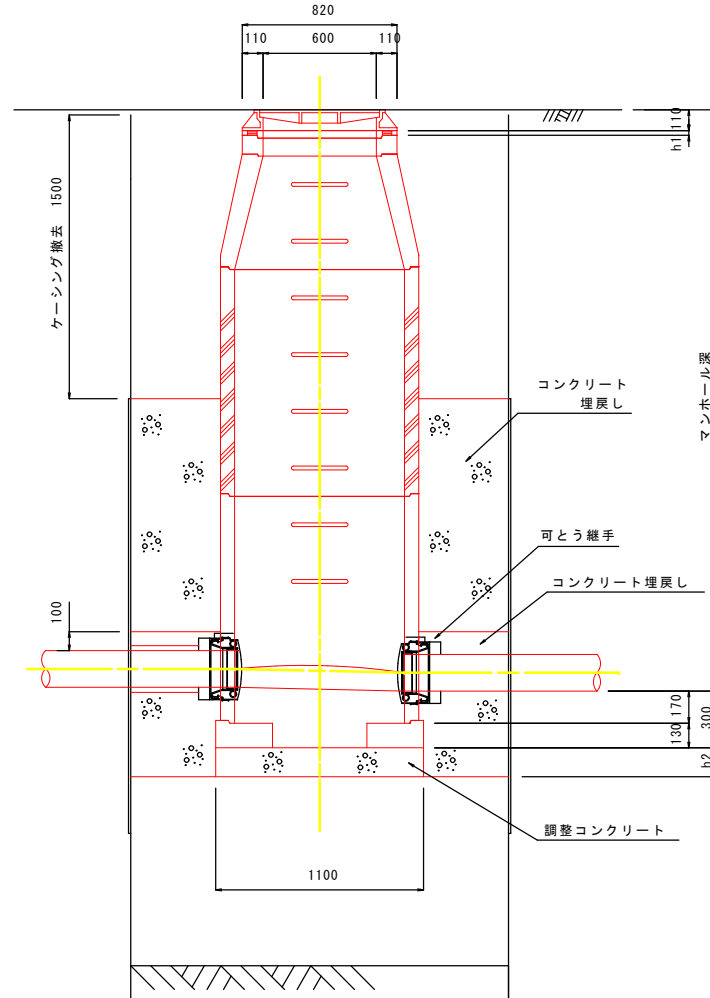


## 推進部



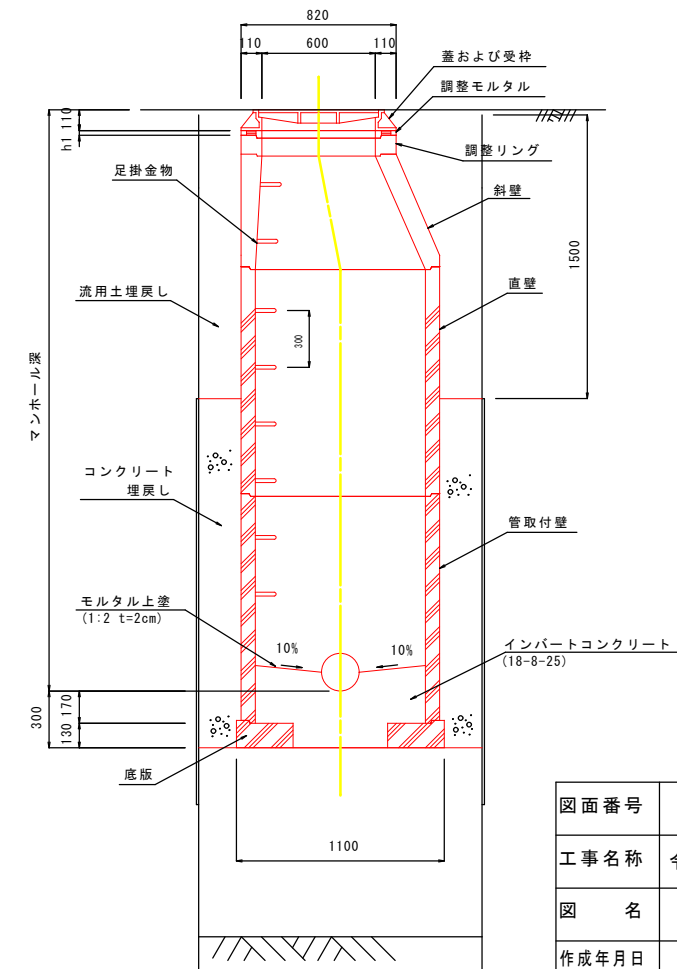
A-A断面図

φ2000ケーシングの場合

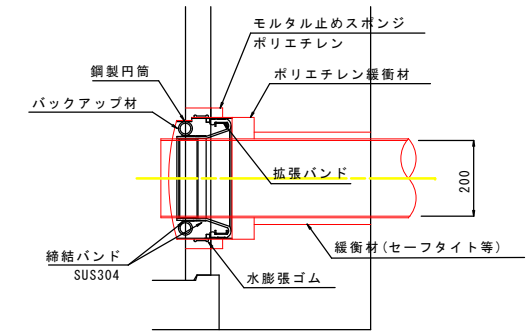


B-B断面図

φ1500ケーシングの場合



## 可とう継手詳細図 S=1/10

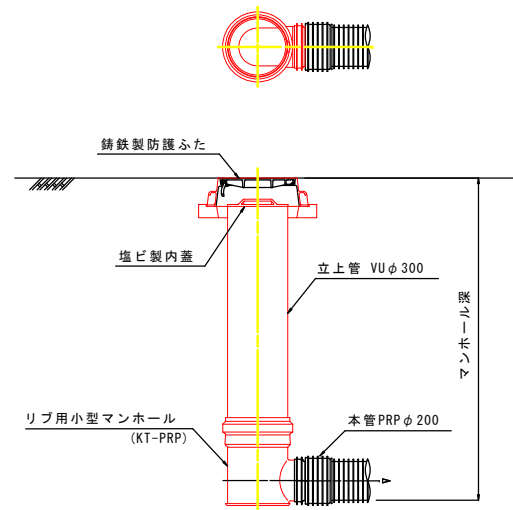


図面番号	第 12 葉	図面総数	全 14 葉
工事名称	令和 4 年度黒崎宮津地区外管渠築造工事		
図 名	1号組立マンホール詳細図		S=1/20
作成年月日	所属年度		令和 4 年度
係 員	課 長	副課長	主 査 係 長
			設 計 製 図 照 査
鳴門市都市建設部下水道課			

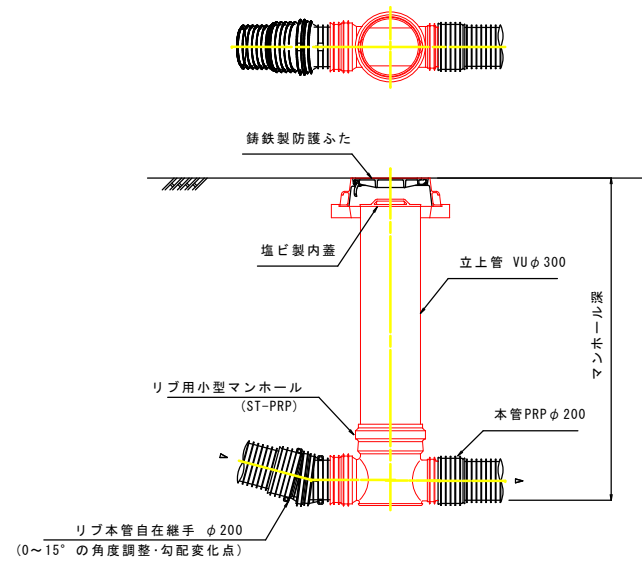
# 塩ビ小型マンホール詳細図

S=1/20

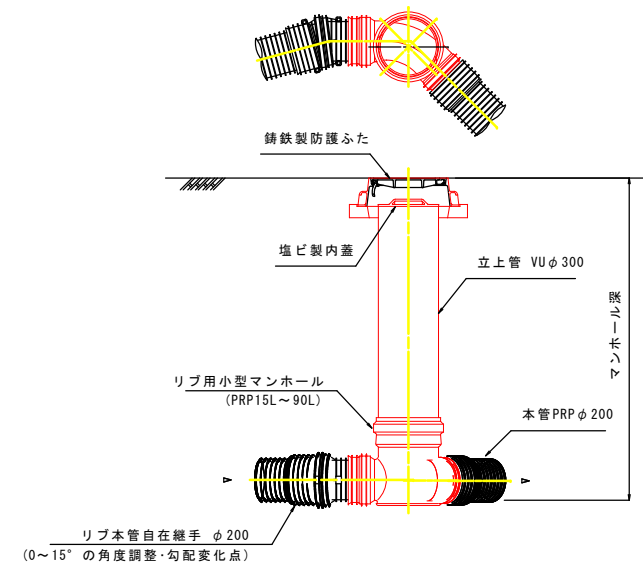
起点



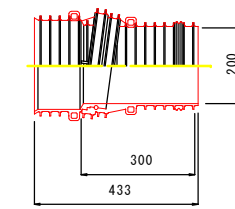
中間点



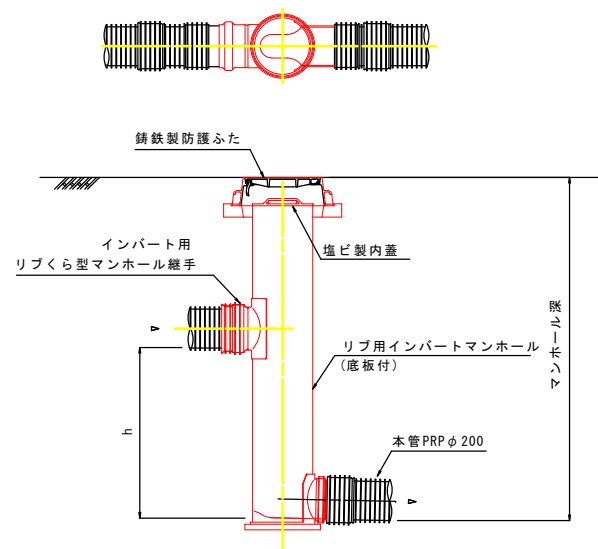
屈曲点



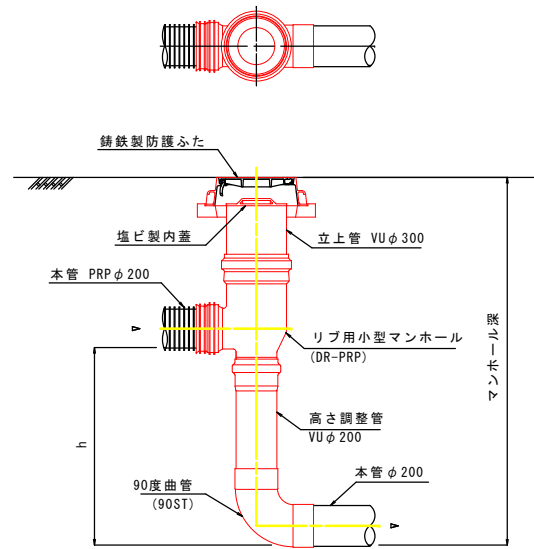
リブ本管自在継手 S=1:10



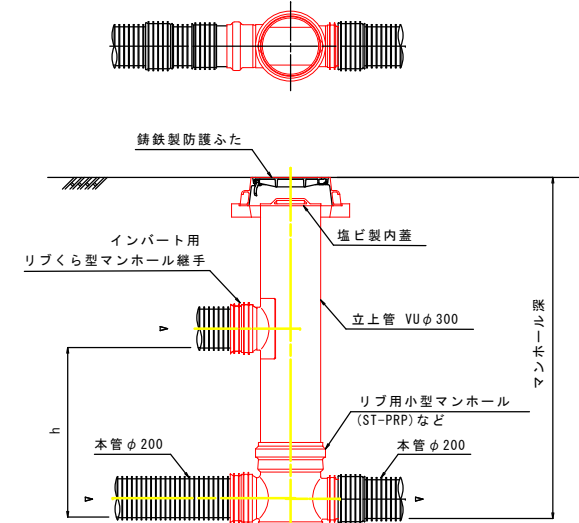
落差点(フリー)



落差点(ドロップ)



合流+落差点



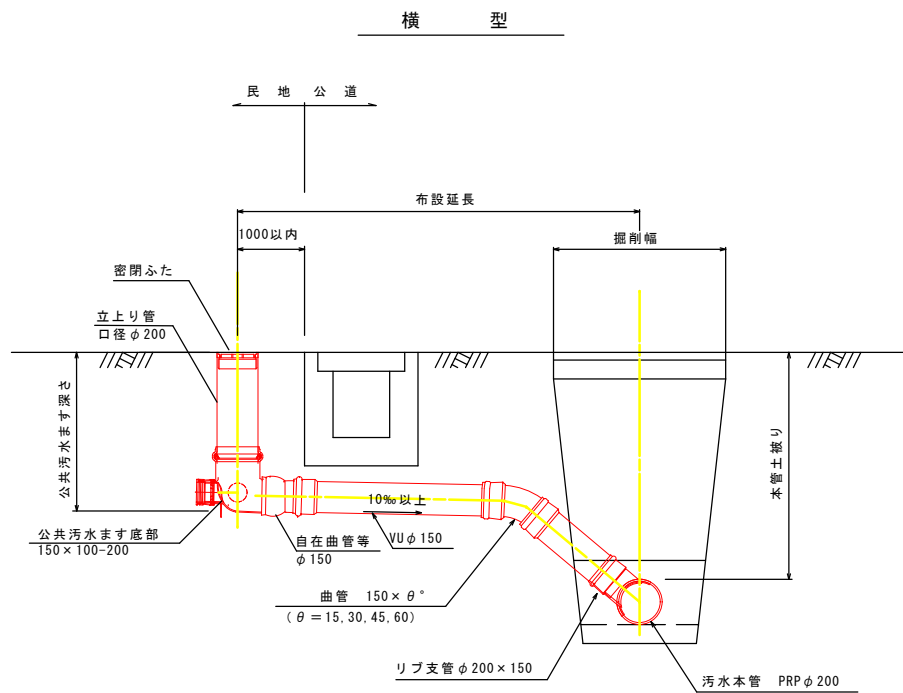
図面番号	第 13 葉	図面総数	全 14 葉
工事名称	令和 4 年度黒崎宮津地区外管渠築造工事		
図 名	塩ビ小型マンホール詳細図 S=1/20		
作成年月日	所属年度		令和 4 年度
係 員	課 長	副課長	主 査 係 長 設 計 製 図 照 査
鳴 門 市 都 市 建 設 部 下 水 道 課			



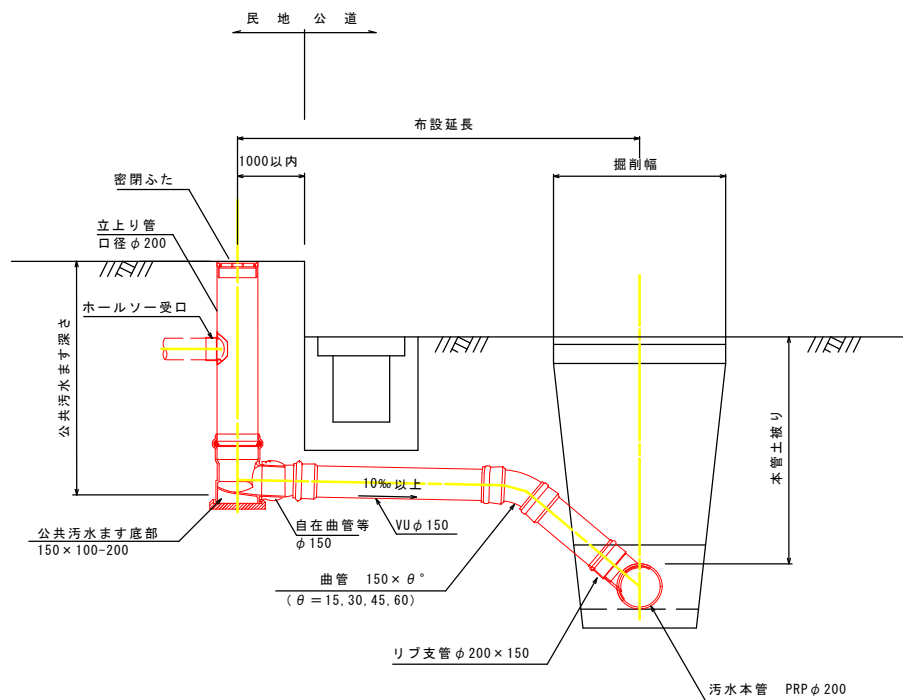
# 汚水取付管参考図

S=1/20

汚水取付管標準図

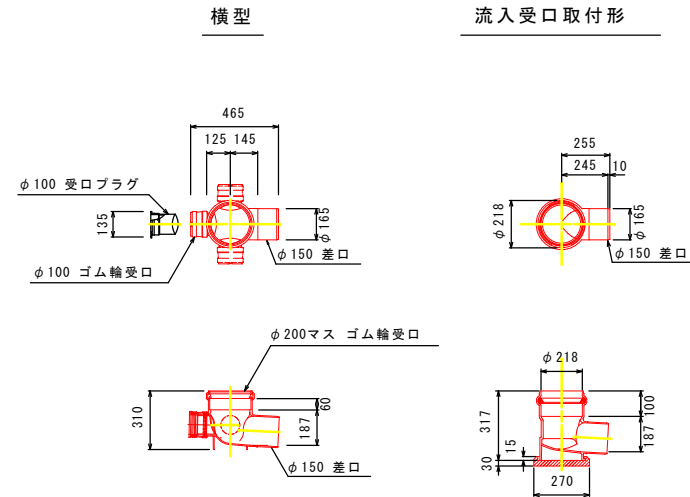


流入受口取付形



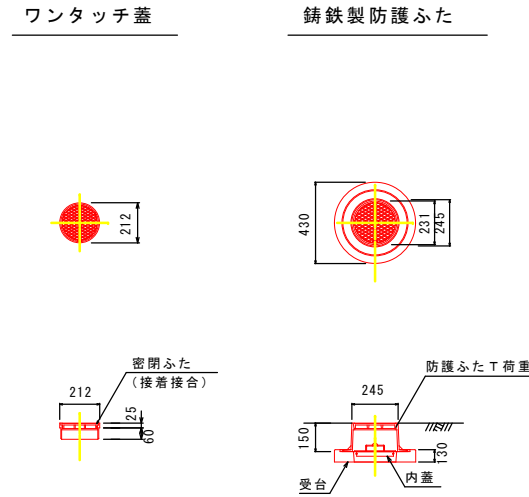
- (注記)
- ・取付管の接合は、ゴム輪接合又は接着接合とする。
  - ・接着接合は、受け口及び差し口の両面に接着剤を塗って接合すること。

公共汚水ます底部構造図  
(参考図)

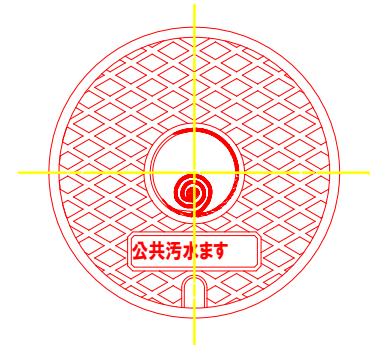


- (注記)
- ・公共汚水ます底部の構造は、ストレート、3方向又は流入受口取付形とする。
  - ・公共汚水ますは、地形・現地の状況及び宅内の配管等を考慮した上で、配置を決定すること。

公共汚水ます用蓋  
(参考図)

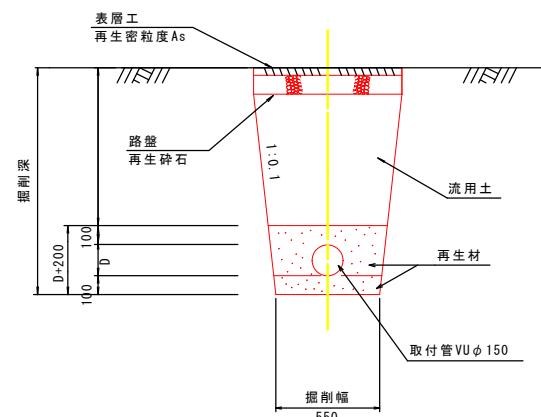


蓋のデザイン S=1:3



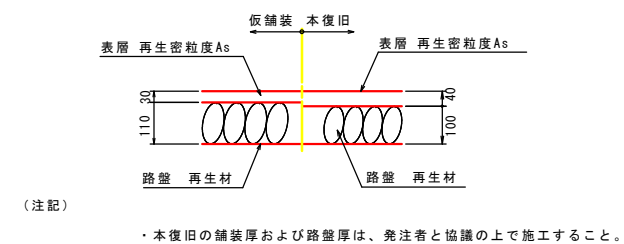
- (ます蓋のデザイン規定)
- ・市章はますの中心に、直径70mm程度で表示すること。
  - ・ます名は、中心より下に、長さ100mm程度高さ25mm程度で、「公共汚水ます」と直線で表示すること。

取付管掘削及び埋戻し標準図



- (注記)
- ・管周りの再生材(砕石、砂)は、最大粒径20mm以下を使用すること。

アスファルト舗装復旧 S=1/10



図面番号	第 14 葉	図面総数	全 14 葉
工事名称	令和4年度黒崎宮津地区外管渠築造工事		
図名	汚水取付管参考図 S=1/20		
作成年月日		所属年度	令和4年度
係員	課長	副課長	主査
			係長
		設計	製図
		照査	
鳴門市都市建設部下水道課			