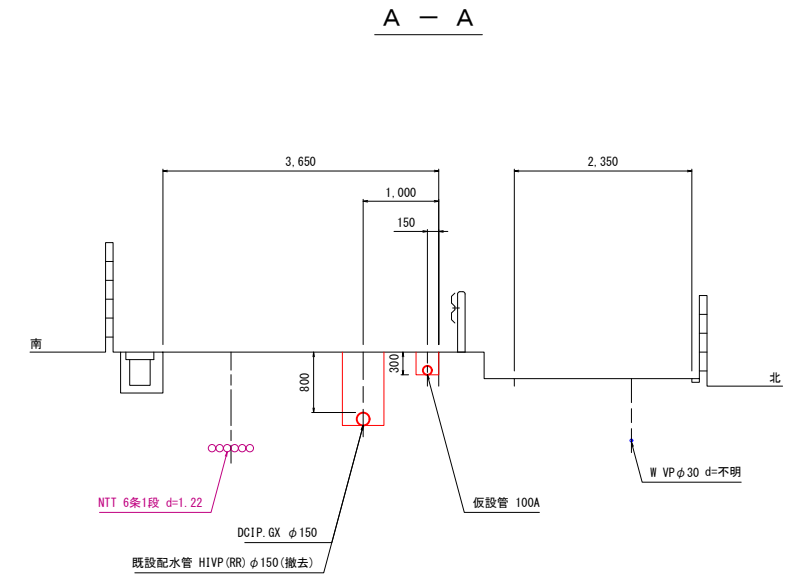
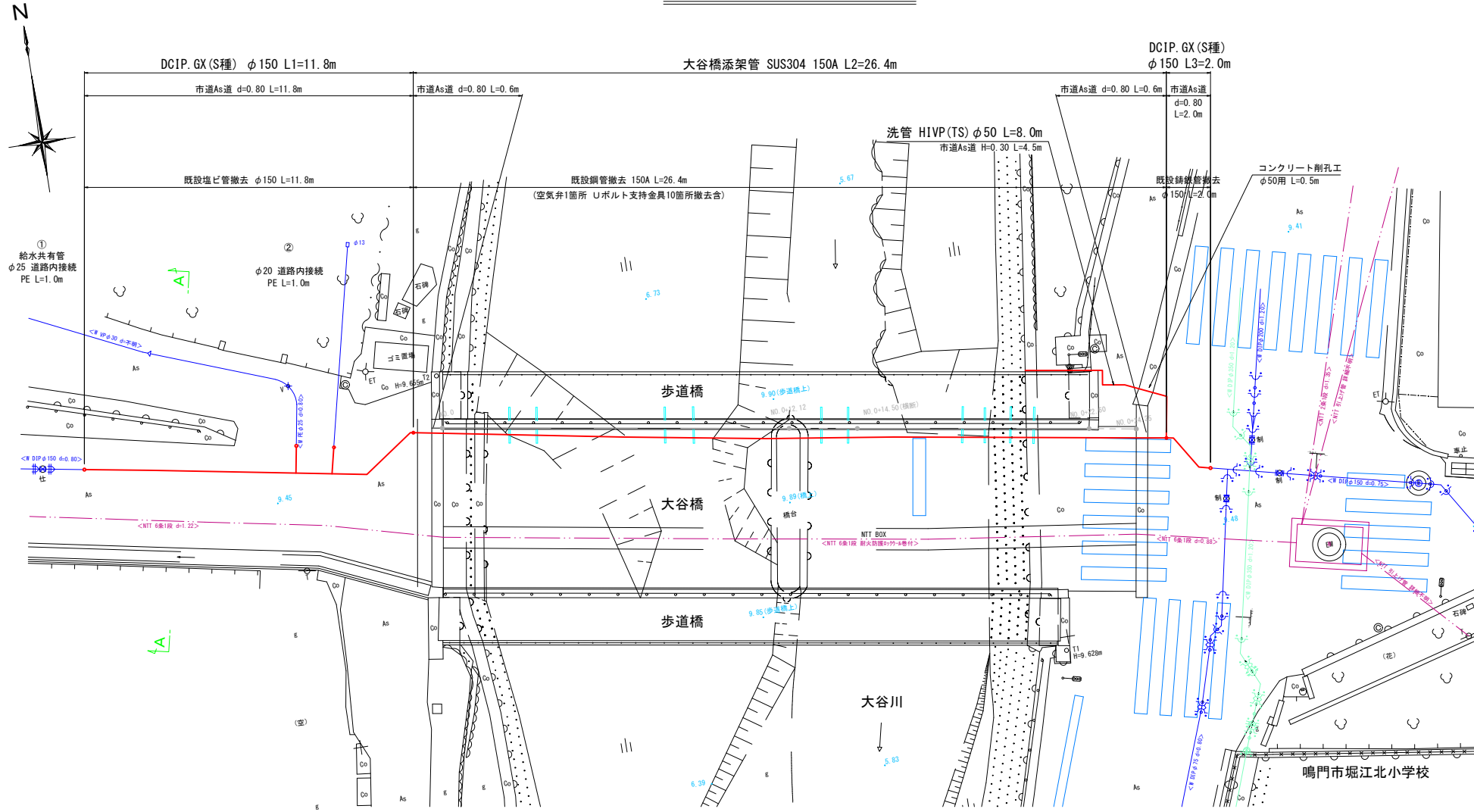
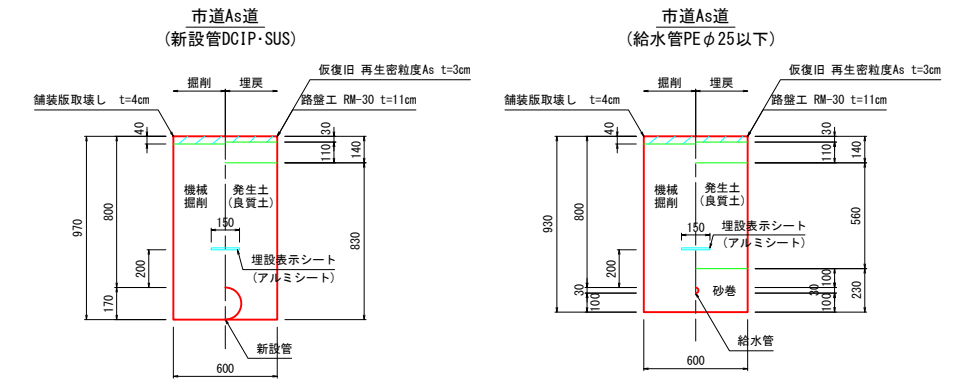


平面図 S=1:100 (A1)

横断図 S=1:50 (A1)



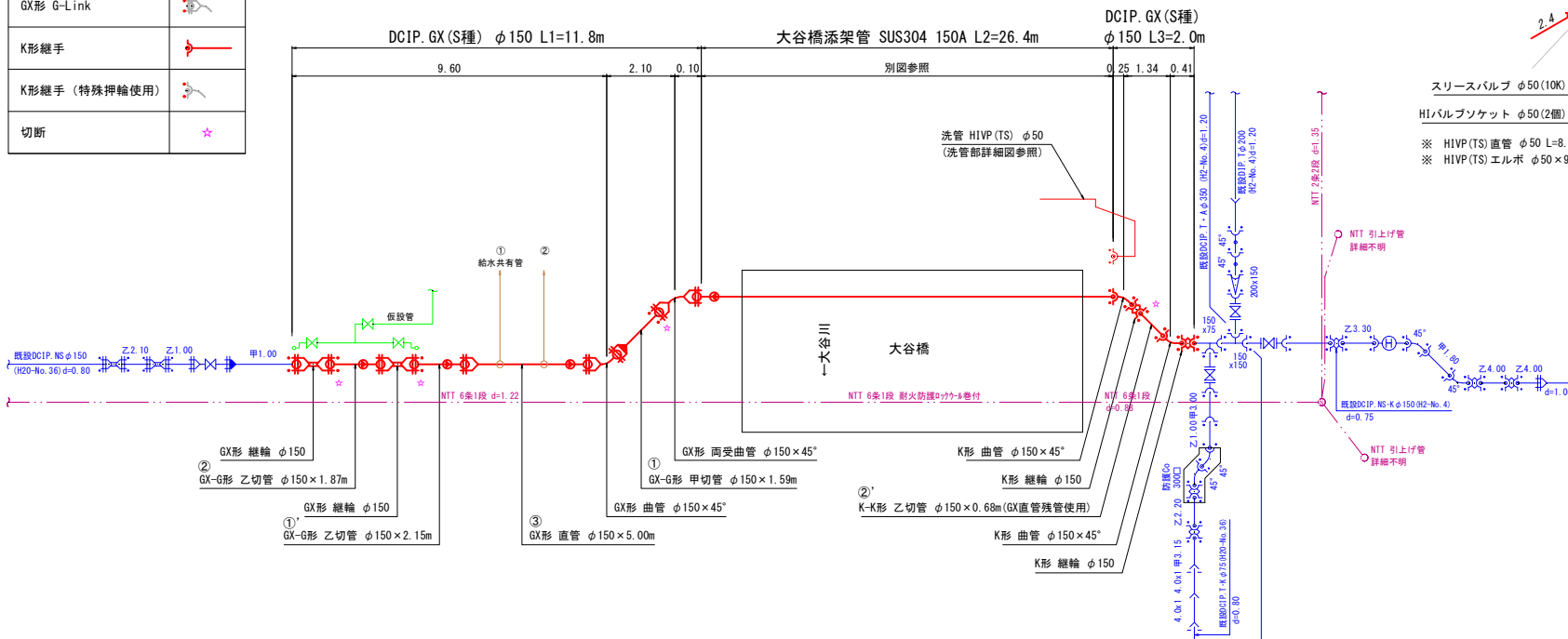
標準土工定規図 S=1:20 (A1)



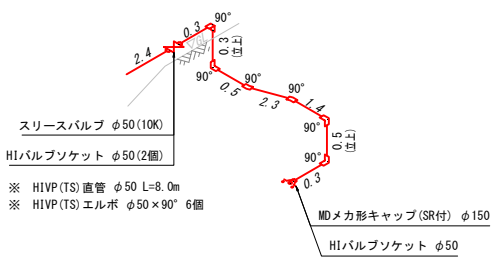
凡例

GX形継手	
GX形継手 (ライナ使用)	
GX形 G-Link	
K形継手	
K形継手 (特殊押輪使用)	
切断	

配管図 S=Free



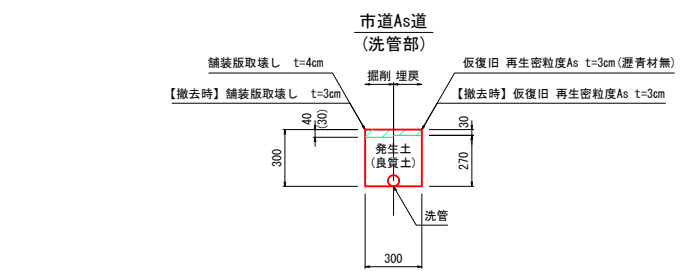
洗管部詳細図 S=Free



必要一体化長さ一覧表 (0.75MPa)

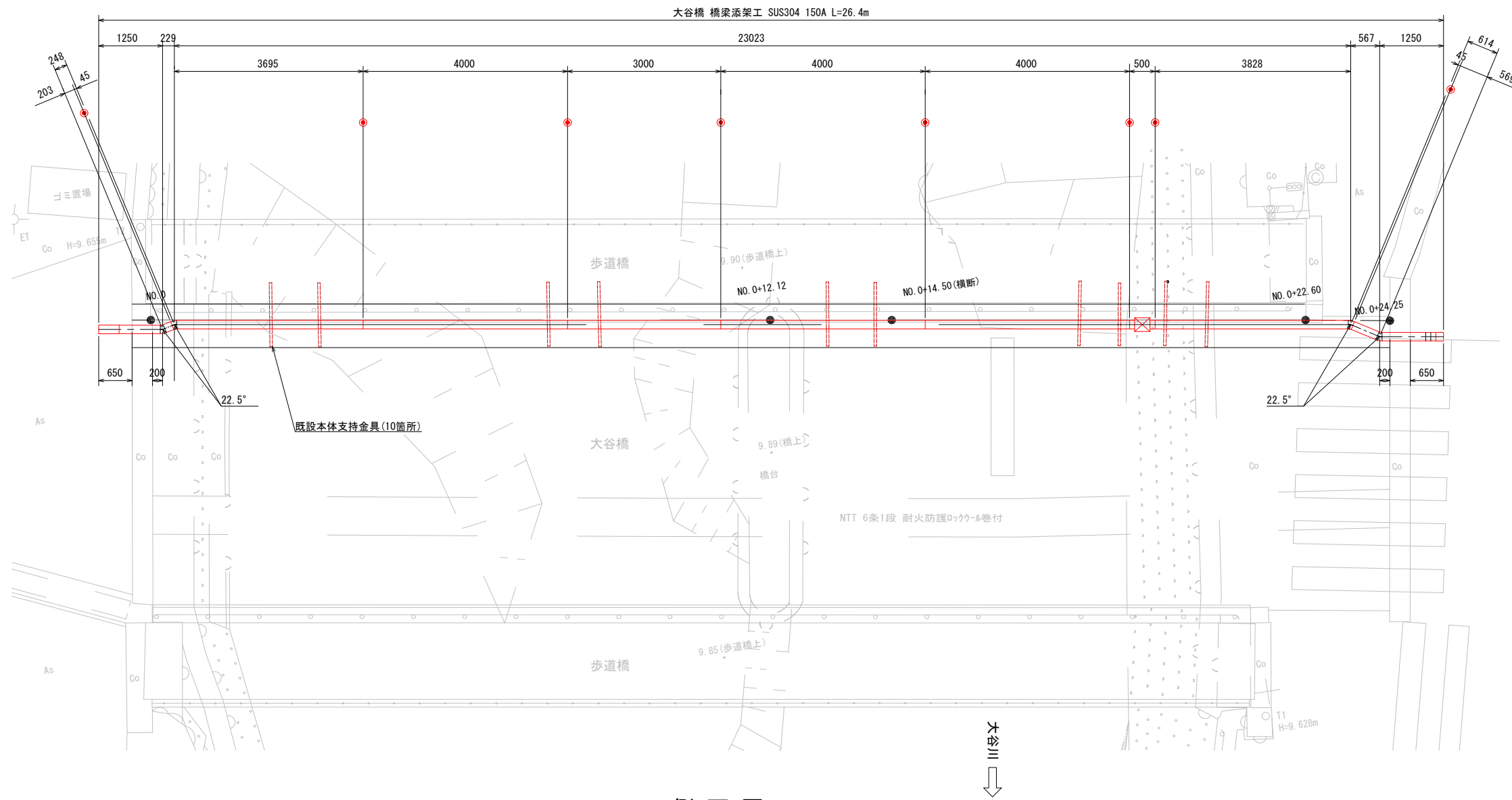
名称	φ150・(d=0.80)
水平曲管 45° 以下	1.0m
水平曲管 45° ~90° 以下	4.0m
水平T字枝管側 (本管側は両側とも1.0m)	1.0m
管端・仕切弁部	7.0m

- 注: 1. 一覧表の数値は単独曲管の場合の必要一体化長さであり、複合曲管や、他異形管と連続設置する場合の必要一体化長さは異なる。  
 2. 図中に必要一体化長さが記されている場合は図中の値を参照する。  
 3. 必要一体化長さには異形管の長さは含まない。  
 4. 単独曲管部では曲管の両側に一体化長さを確保すること。

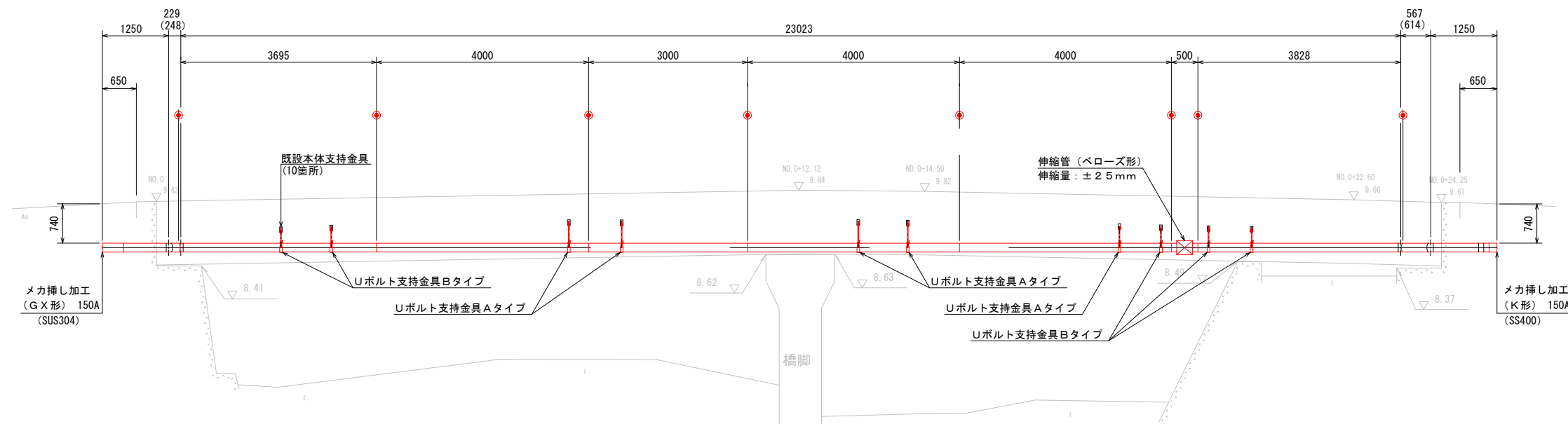


図面番号	第 1 号	図面総数	第 4 葉
工事名称	大谷橋露出鋼管取替工事		
図名	本設平面図・配管図・標準土工定規図 縮尺 100 分の 1		
作成年度	令和 4 年度	所属年度	令和 4 年度
係員	課長	副課長	係長
	設計	製図	照査
鳴門市企業局水道事業課			

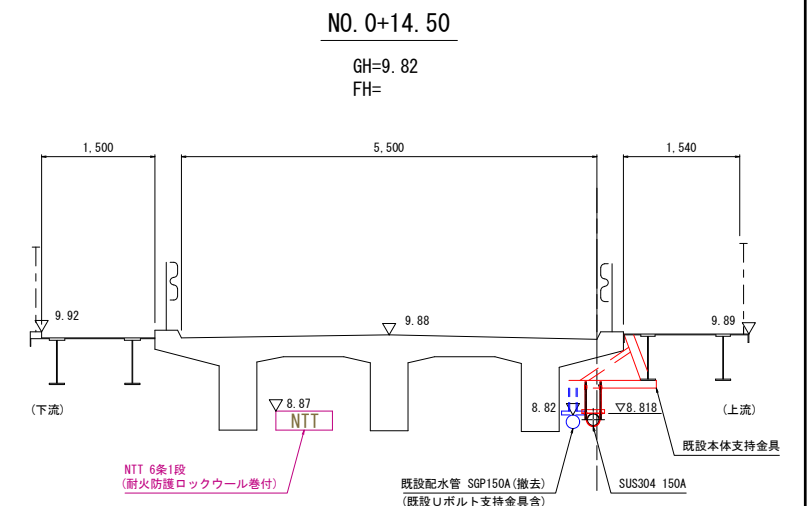
平面図 S=1:50 (A1)



側面図 S=1:50 (A1)



横断図 S=1:50 (A1)



● 現場溶接箇所

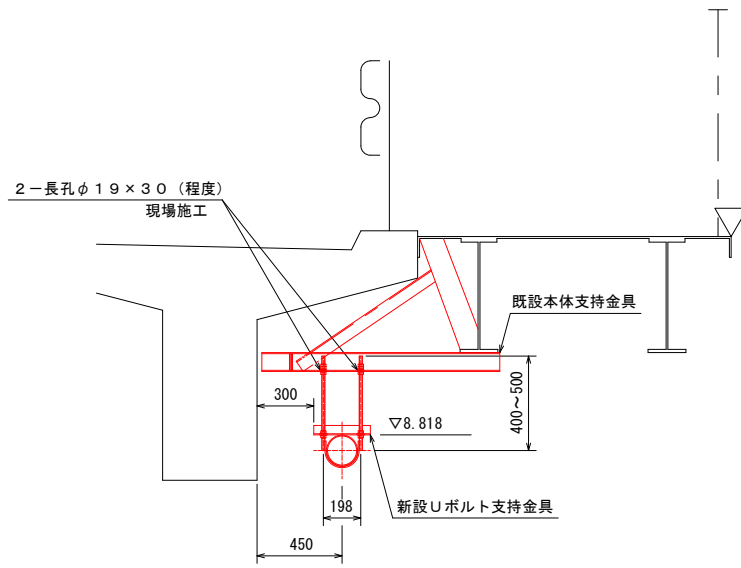
口径・管種:  
通水管: φ165.2×5.0t (SUS304TP Sch20s)

埋設部: 外面ポリウレタン被覆 膜厚2.0mm  
メカ挿し部: 内外面エポキシ樹脂塗装

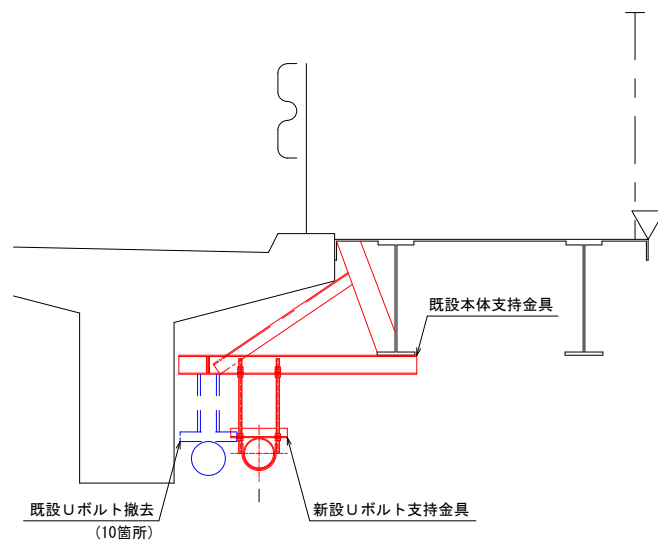
注記: 現場確認の上、製作寸法決定のこと

図面番号	第 2 号	図面総数	第 4 葉
工事名称	大谷橋露出鋼管取替工事		
図名	大谷橋 橋梁添架工一般図		縮尺 50 分の 1
作成年度	令和 4 年度	所属年度	令和 4 年度
係員	課長	副課長	係長
			設計
			製図
			照査
鳴門市企業局水道事業課			

支持金具部断面図 S=1:20 (A1)



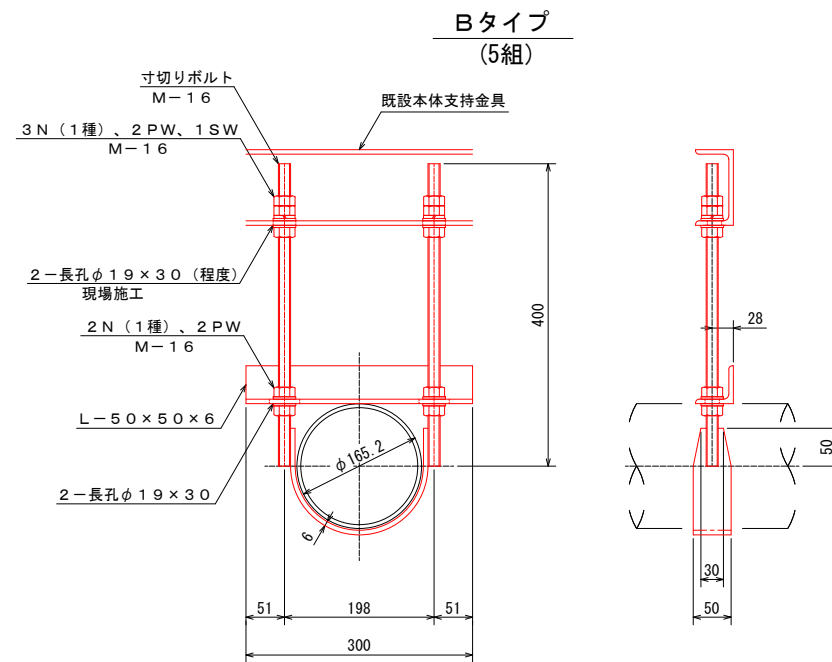
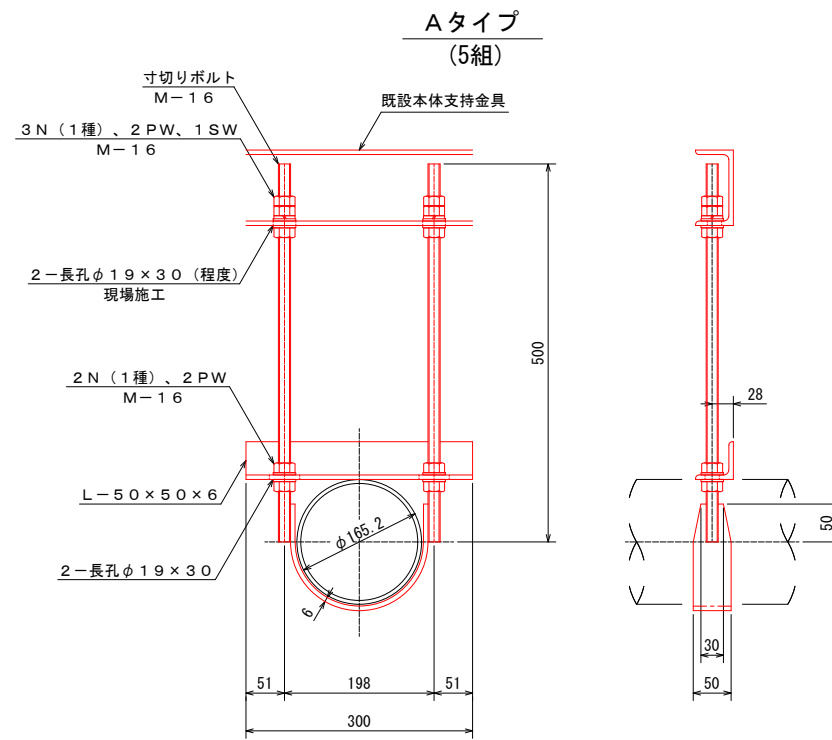
既設Uボルト撤去図 S=1:20 (A1)



Uボルト支持金具詳細図 S=1:5 (A1)

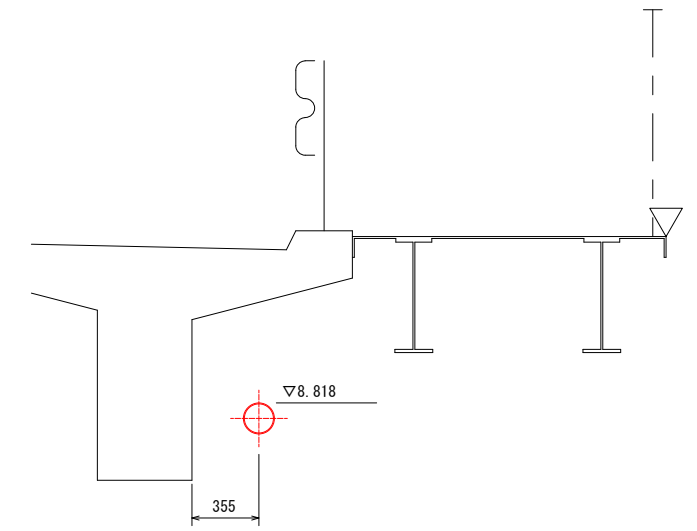
材質: SUS304

※現場確認後、製作寸法決定のこと  
寸切りボルトは現場切断も考慮すること



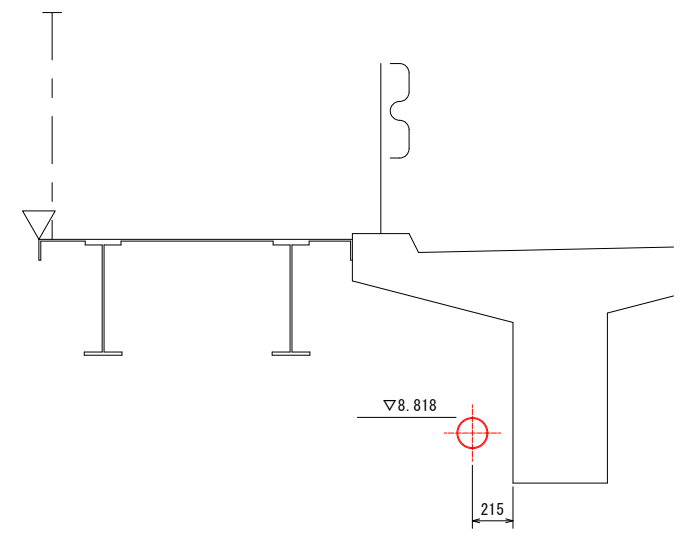
左岸橋台部断面図 S=1:20 (A1)

既設管貫通位置と同じ位置に配管する。  
既設管位置は現場確認を行うこと。



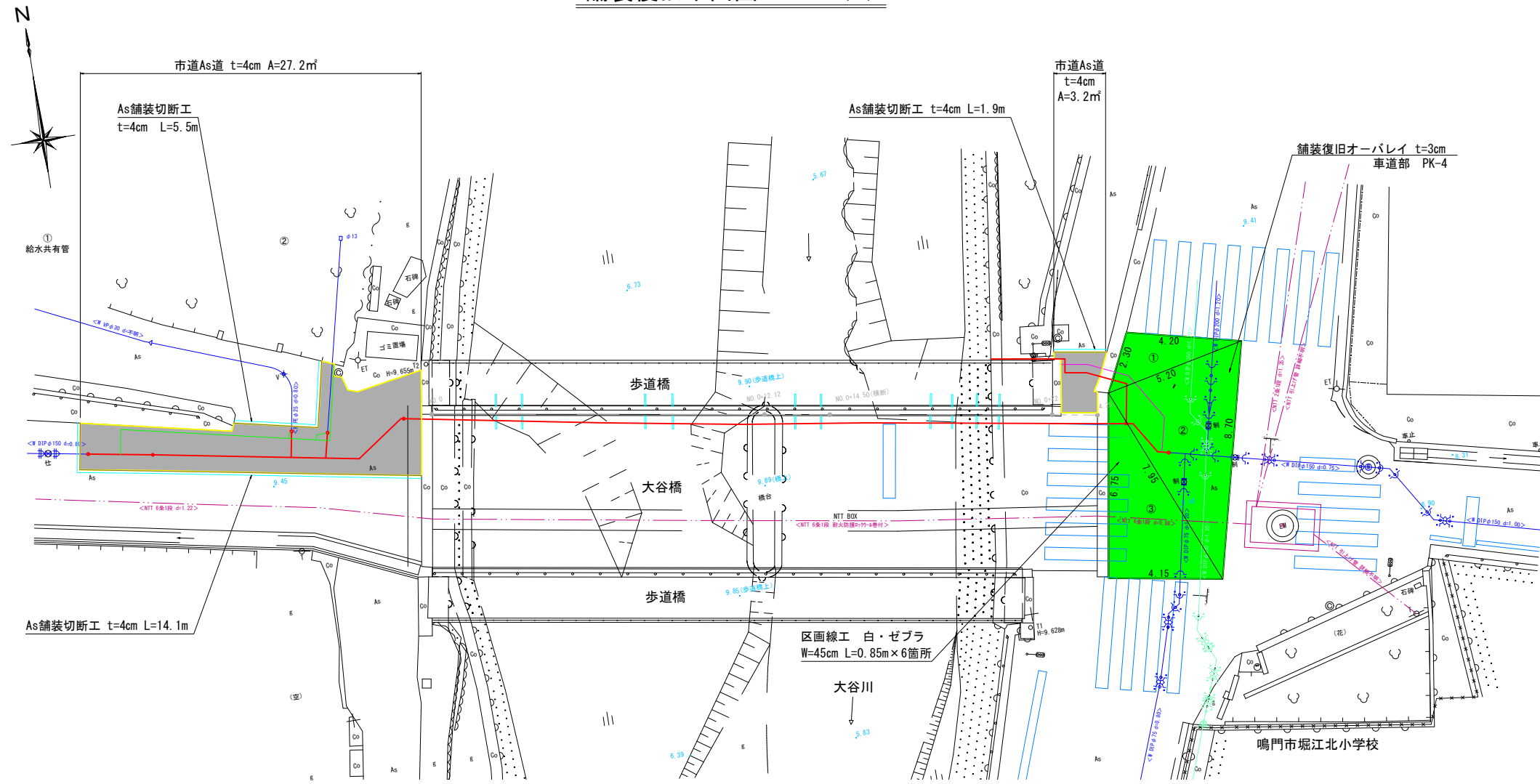
右岸橋台部断面図 S=1:20 (A1)

既設管貫通位置と同じ位置に配管する。  
既設管位置は現場確認を行うこと。



図面番号	第 3 号	図面総数	第 4 葉
工事名称	大谷橋露出鋼管取替工事		
図名	大谷橋 橋梁添架工詳細図		縮尺 20 分の 1
作成年度	令和 4 年度	所属年度	令和 4 年度
係員	課長	副課長	係長
	設計	製図	照査
鳴門市企業局水道事業課			

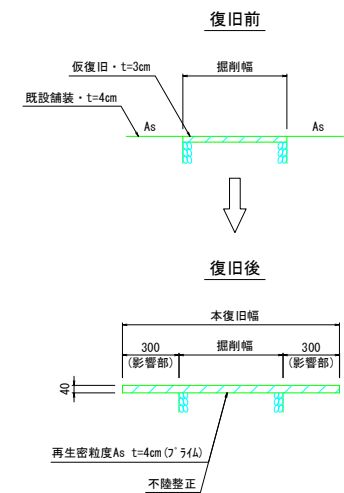
舗装復旧平面図 S=1:100(A1)



凡例

記号	舗装構成
	市道As道
	市道Asオーバーレイ

舗装復旧断面図 S=1:20(A1)



- ※ 掘削幅から施工目地までの距離が1.2m以内の場合は全面復旧とする
- ※ 仮設配管撤去部の表層工は再生密粒度As (t=4cm) で施工すること

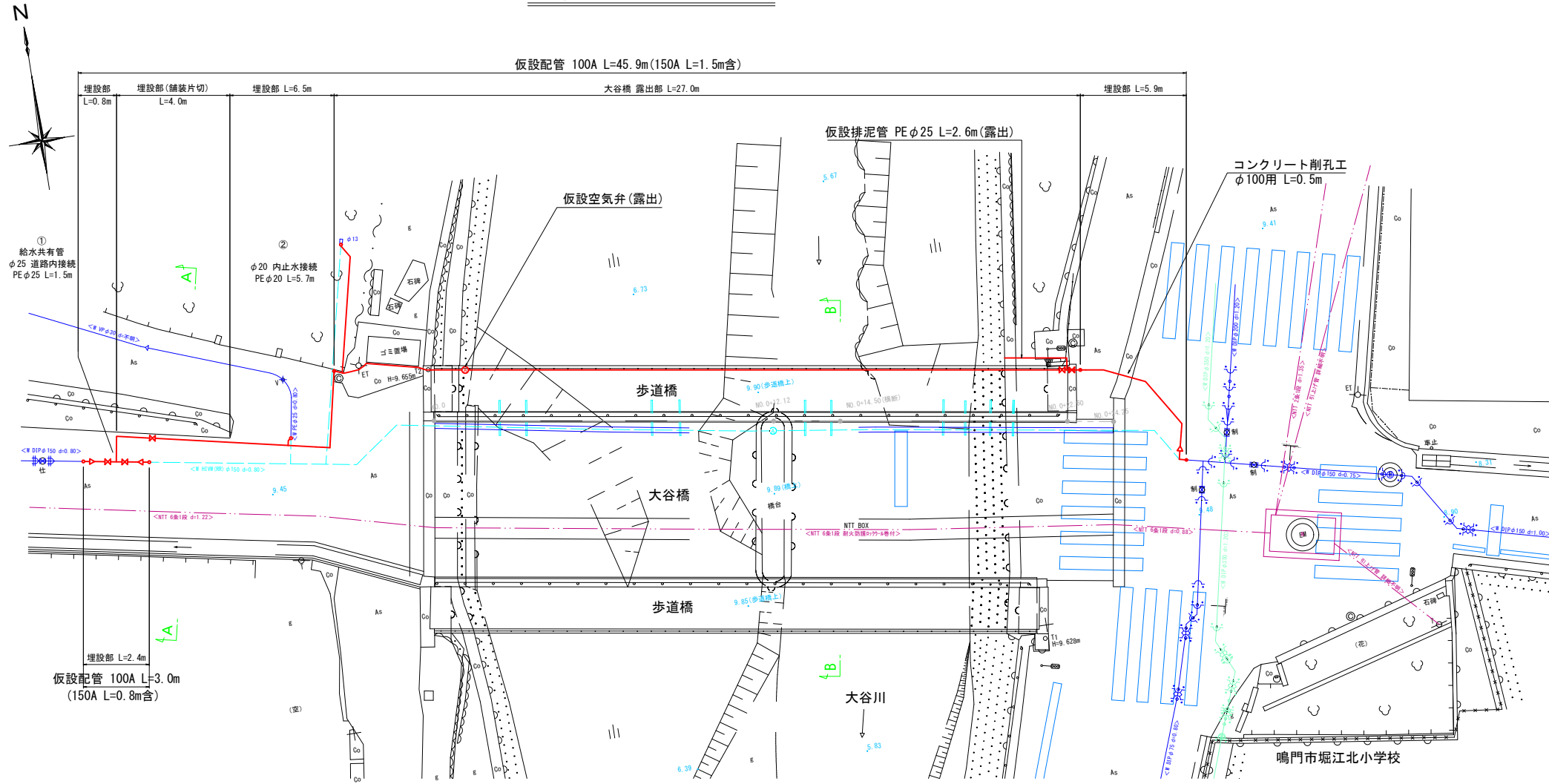
舗装集計表

As舗装切断工	As t=15cm以下	5.5+14.1+1.9	21.5 m
舗装工(市道As道)	As t=4cm	27.2+3.2	30.4 m <sup>2</sup>
舗装工(市道Asオーバーレイ PK-4)	As t=3cm	4.72+20.34+14.01=39.07	39.1 m <sup>2</sup>
区画線工	白・ゼブラ W=45cm	0.85×6.0	5.1 m

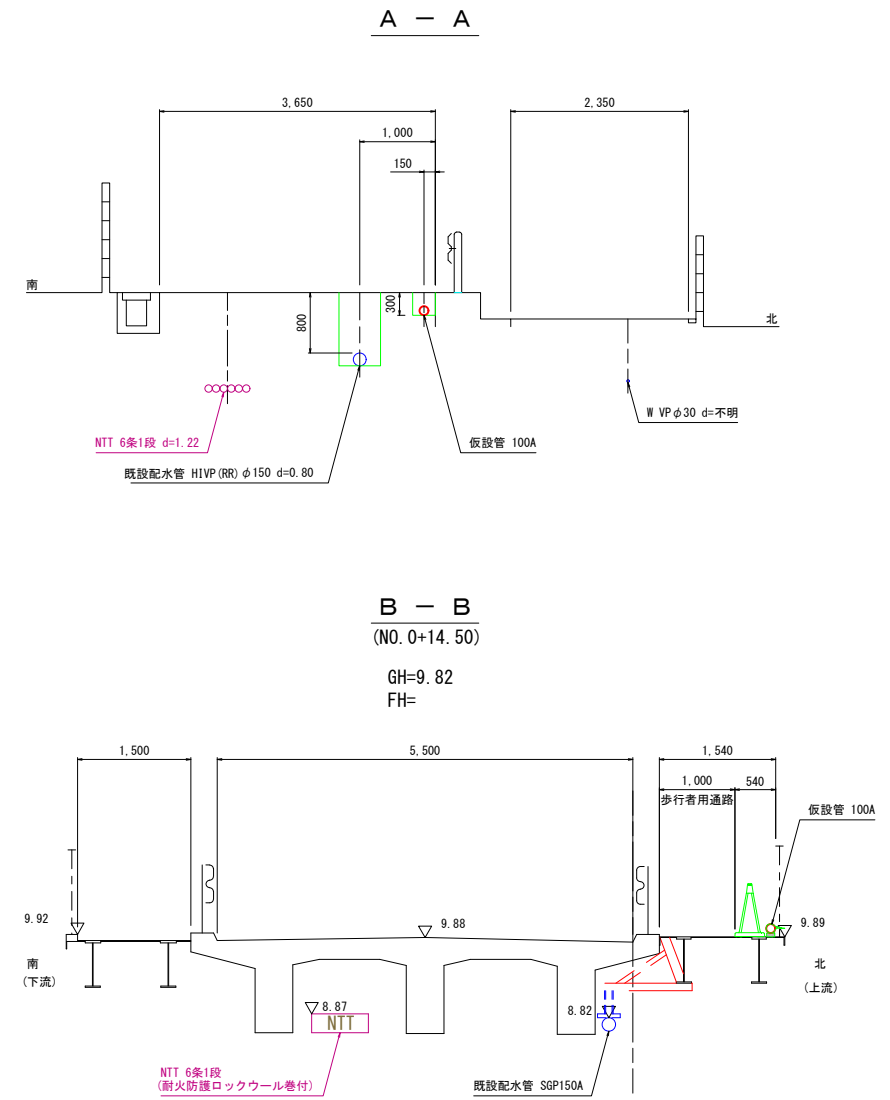
※ 上記集計表の数値はCAD計測による。

図面番号	第 4 号	図面総数	第 4 葉
工事名称	大谷橋露出鋼管取替工事		
図名	舗装復旧平面図・舗装復旧断面図		縮尺 100分の1
作成年度	令和4年度	所属年度	令和4年度
係員	課長	副課長	係長 設計 製図 照査
鳴門市企業局水道事業課			

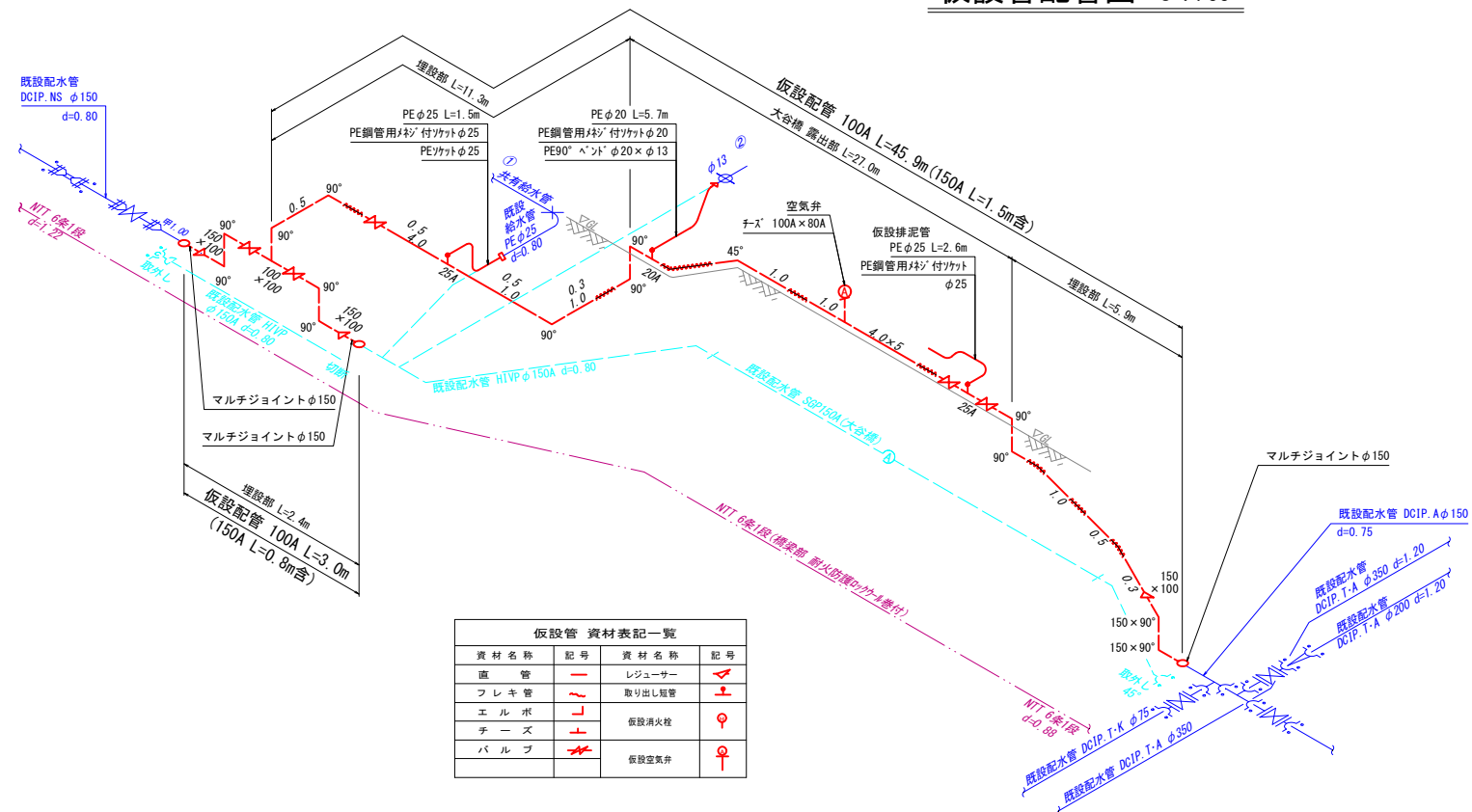
# 仮設平面図 S=1:100 (A1)



# 横断図 S=1:50 (A1)

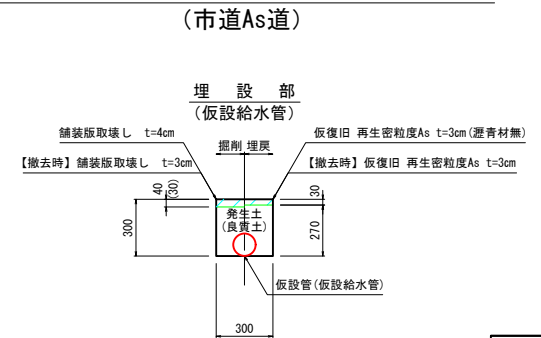


# 仮設管配管図 S=Free



資材名称	記号	資材名称	記号
直管	—	レジュラー	▲
フレキ管	- - -	取り出し短管	⊥
エルボ	└┘	仮設消火栓	♀
チーズ	┌┐	仮設空気弁	♀
バルブ	⊕		

# 仮設管標準土工定規図 S=1:20 (A1)



図面番号	参考図第 1 号	図面総数	第 1 葉
工事名称	大谷橋露出鋼管取替工事		
図名	仮設平面図・配管図・標準土工定規図 縮尺 100 分の 1		
作成年度	令和 4 年度	所属年度	令和 4 年度
係員	課長	副課長	係長
	設計	製図	照査
鳴門市企業局水道事業課			