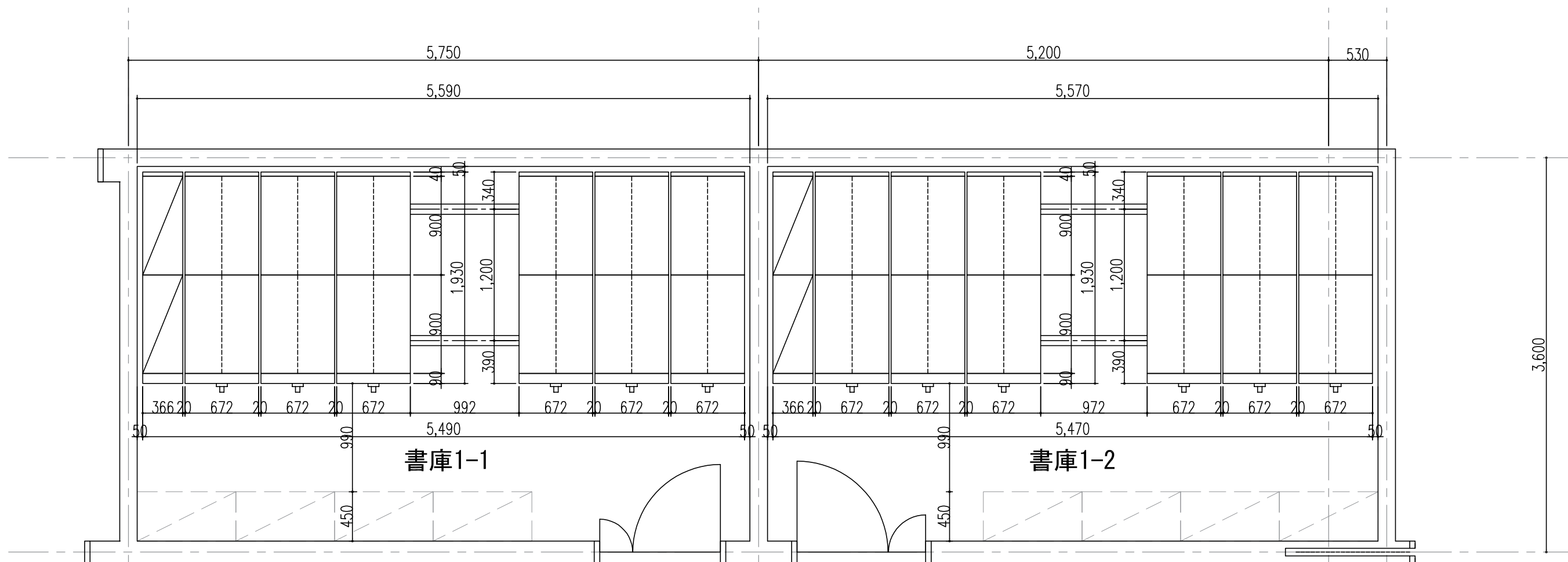


参考図1

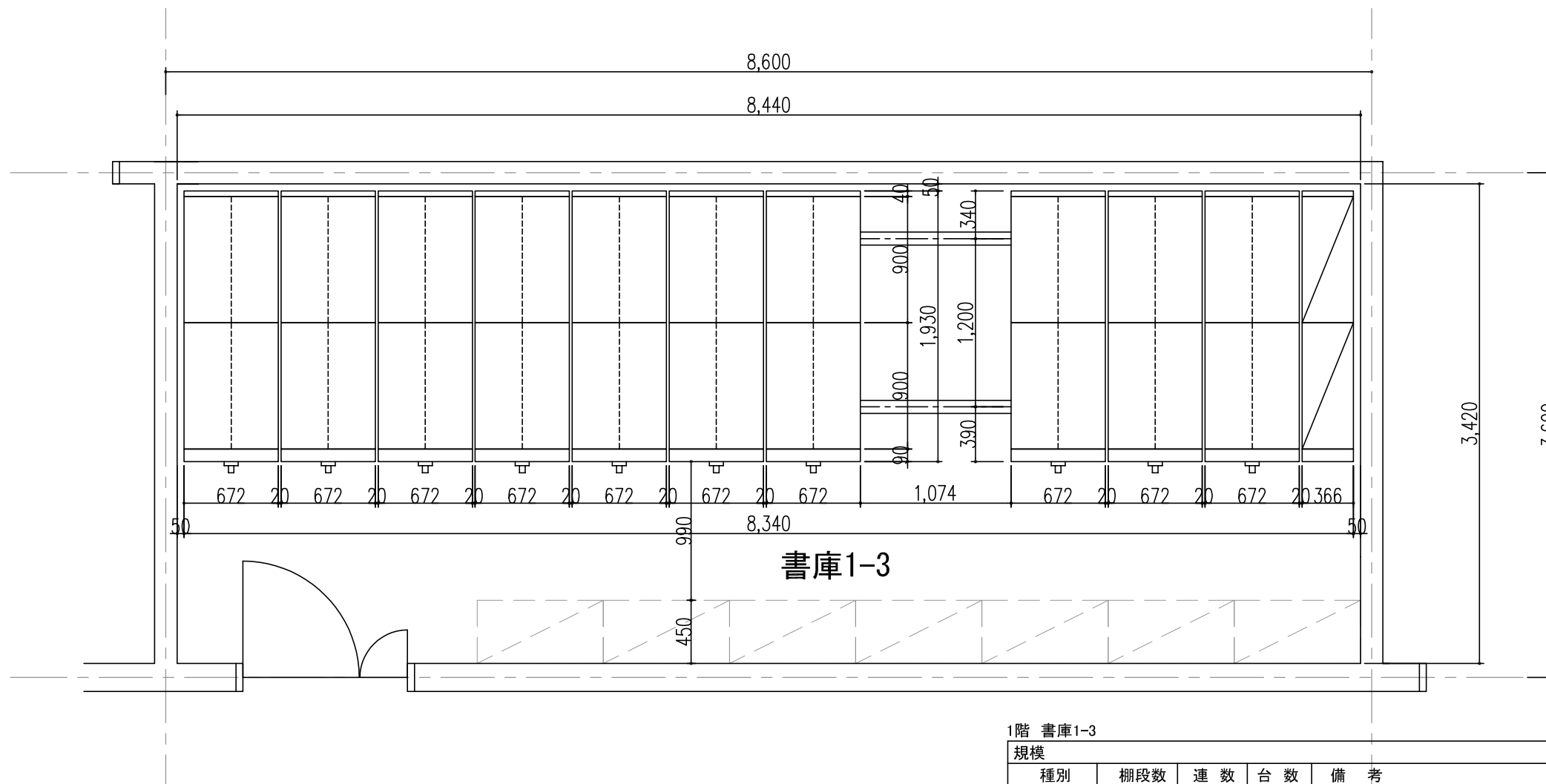


1階 書庫1-1

規模				
種別	棚段数	連数	台数	備考
複式移動	6	2	6	
単式固定	6	2	1	
仕様				
総棚段数	156段			
収容箱数	312箱(2箱/段)			

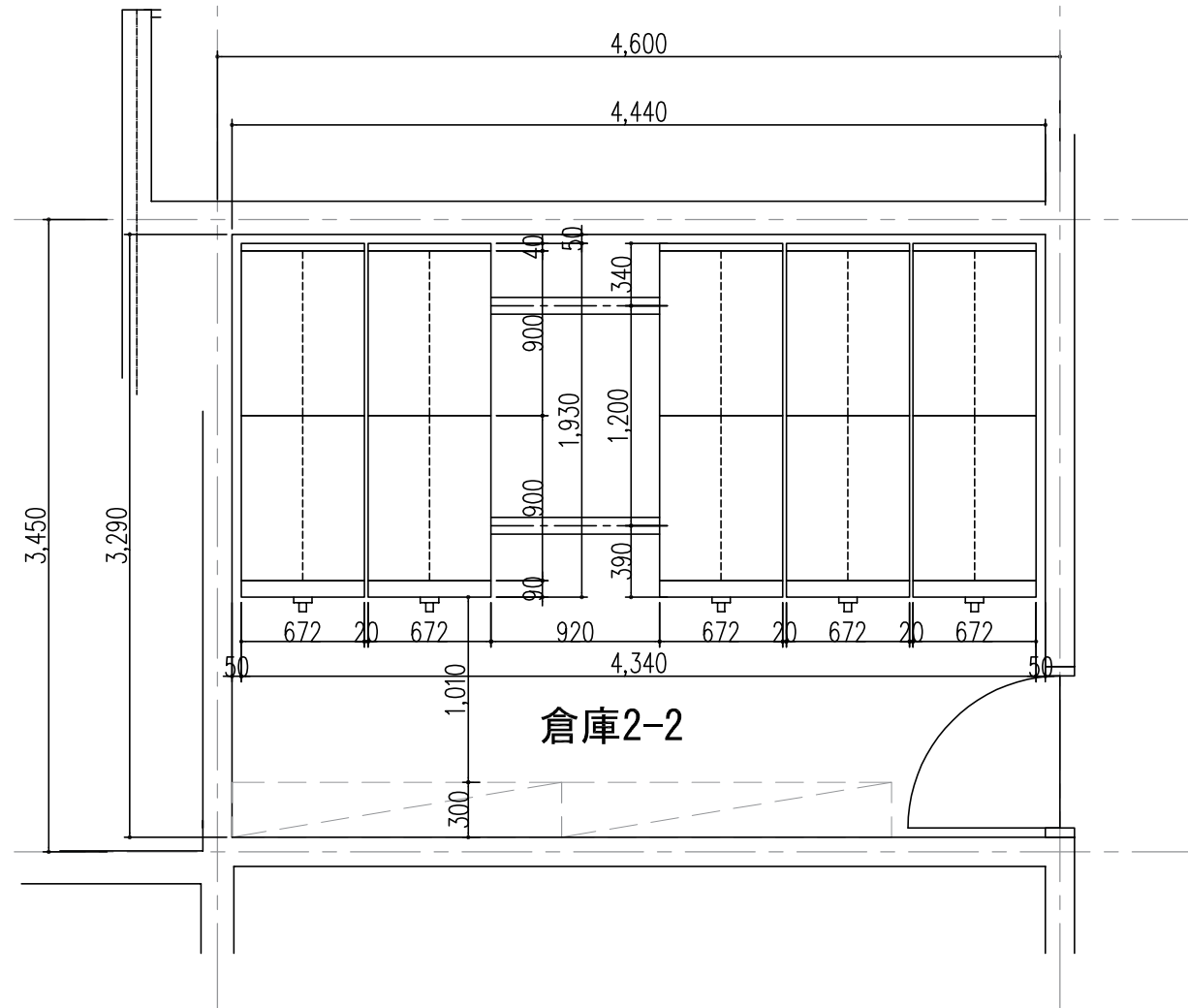
1階 書庫1-2

規模				
種別	棚段数	連数	台数	備考
複式移動	6	2	6	
単式固定	6	2	1	
仕様				
総棚段数	156段			
収容箱数	312箱(2箱/段)			



1階 書庫1-3

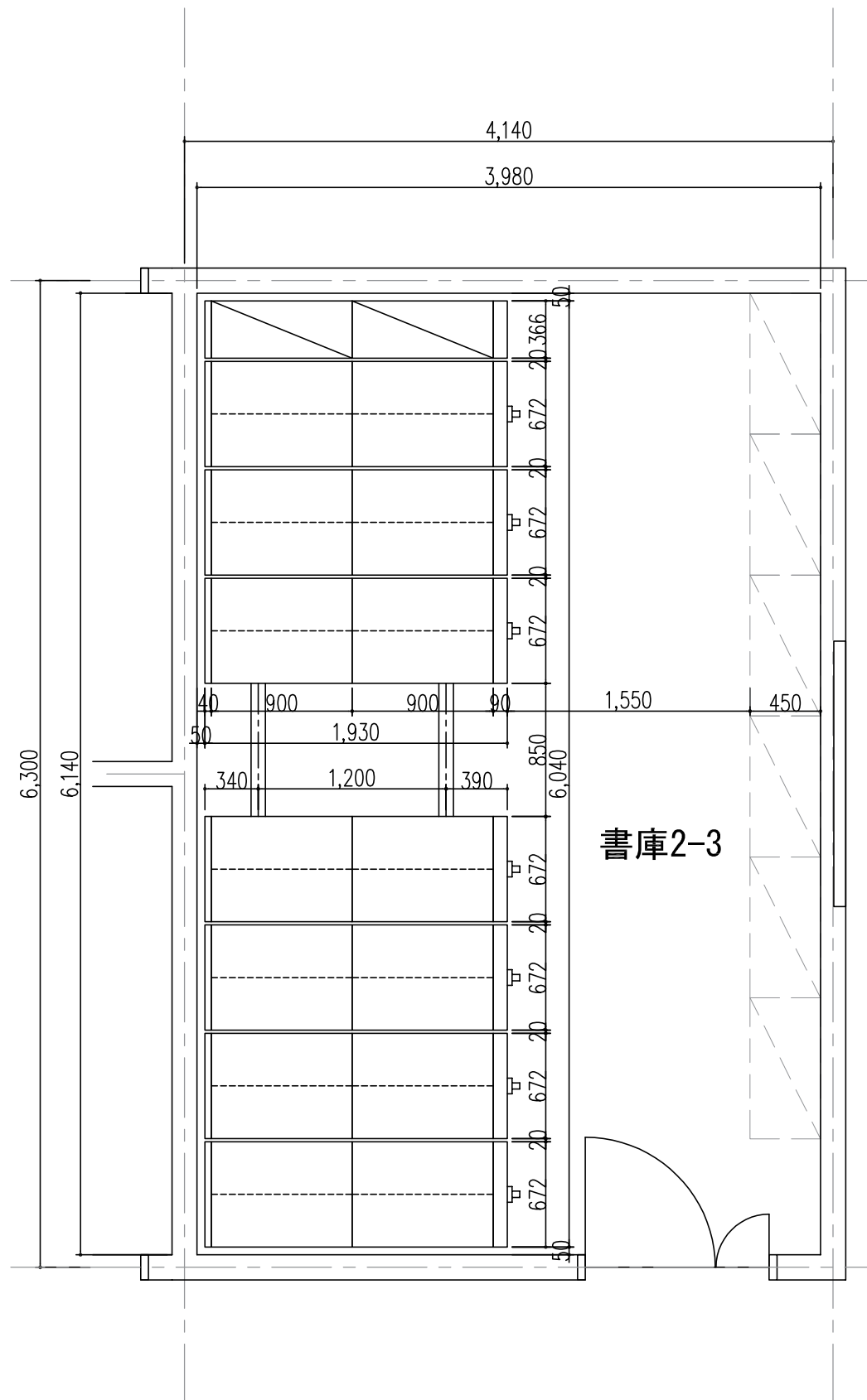
規模				
種別	棚段数	連数	台数	備考
複式移動	6	2	10	
単式固定	6	2	1	
仕様				
総棚段数	252段			
収容箱数	504箱(2箱/段)			



倉庫2-2

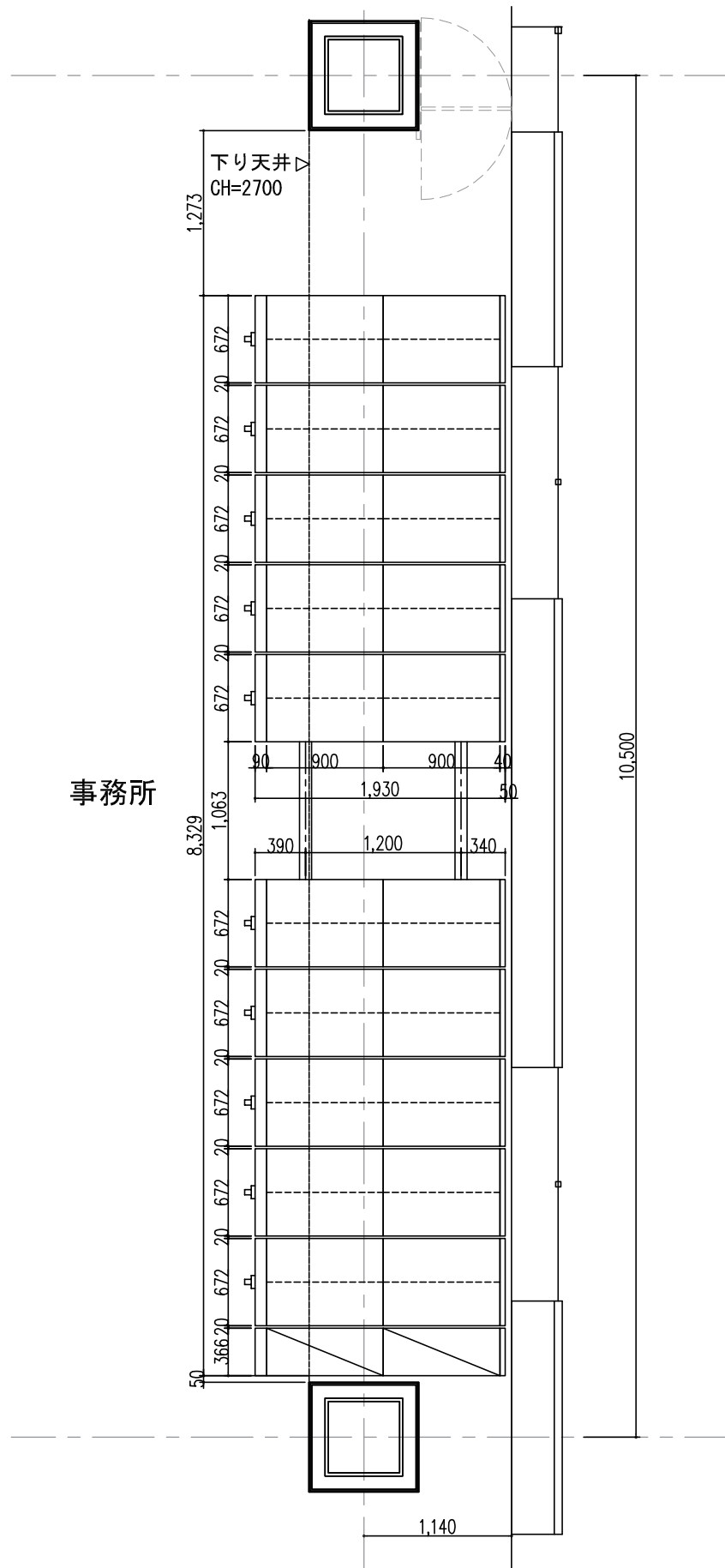
2階 倉庫2-2

規模				
種別	棚段数	連数	台数	備考
複式移動	6	2	5	
仕様				
総棚段数	120段			
収容箱数	240箱(2箱/段)			



2階 書庫2-3

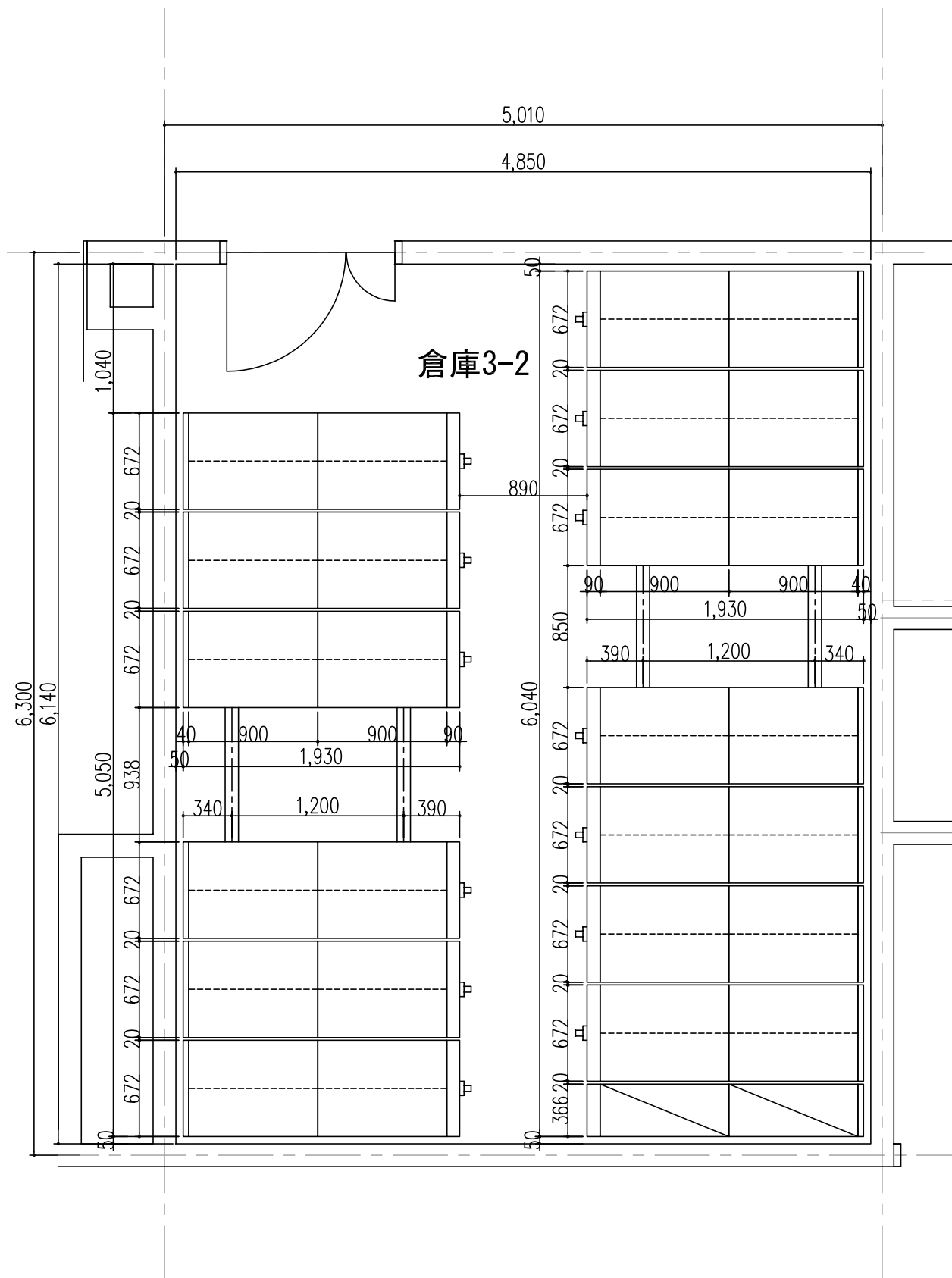
規模				
種別	棚段数	連数	台数	備考
複式移動	6	2	7	
単式固定	6	2	1	
仕様				
総棚段数	180段			
収容箱数	360箱(2箱/段)			



事務所

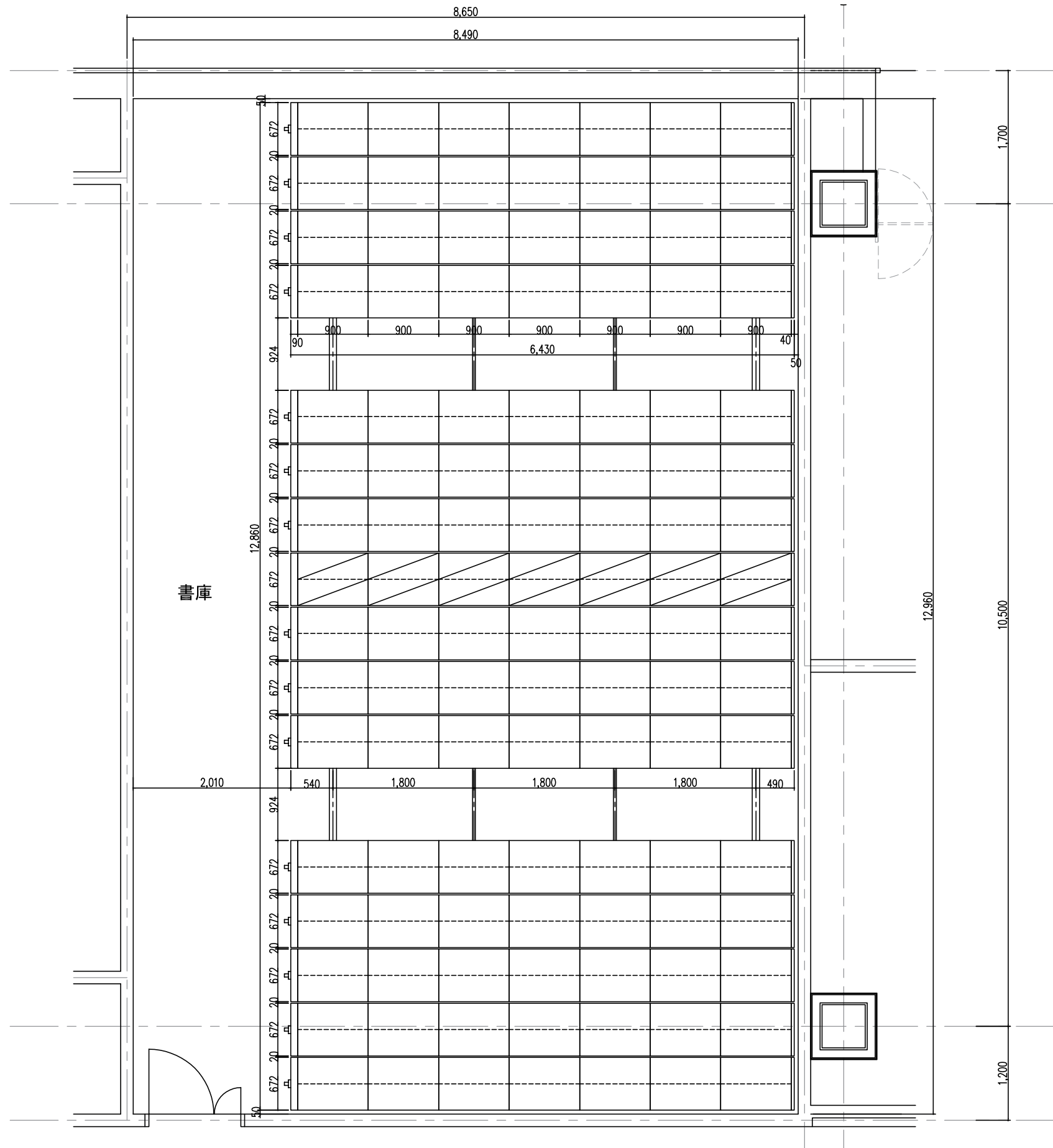
2階 事務所

規模				
種別	棚段数	連数	台数	備考
複式移動	6	2	10	
単式固定	6	2	1	
仕様				
総棚段数	252段			
収容箱数	504箱(2箱/段)			



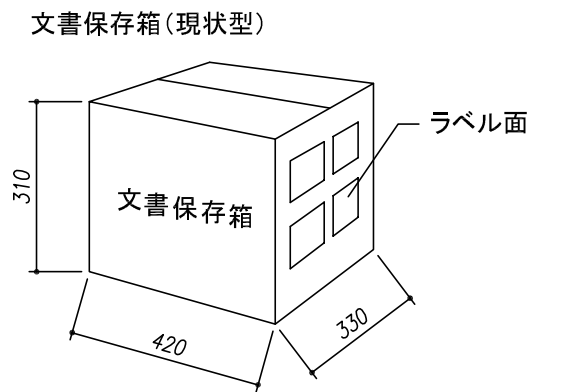
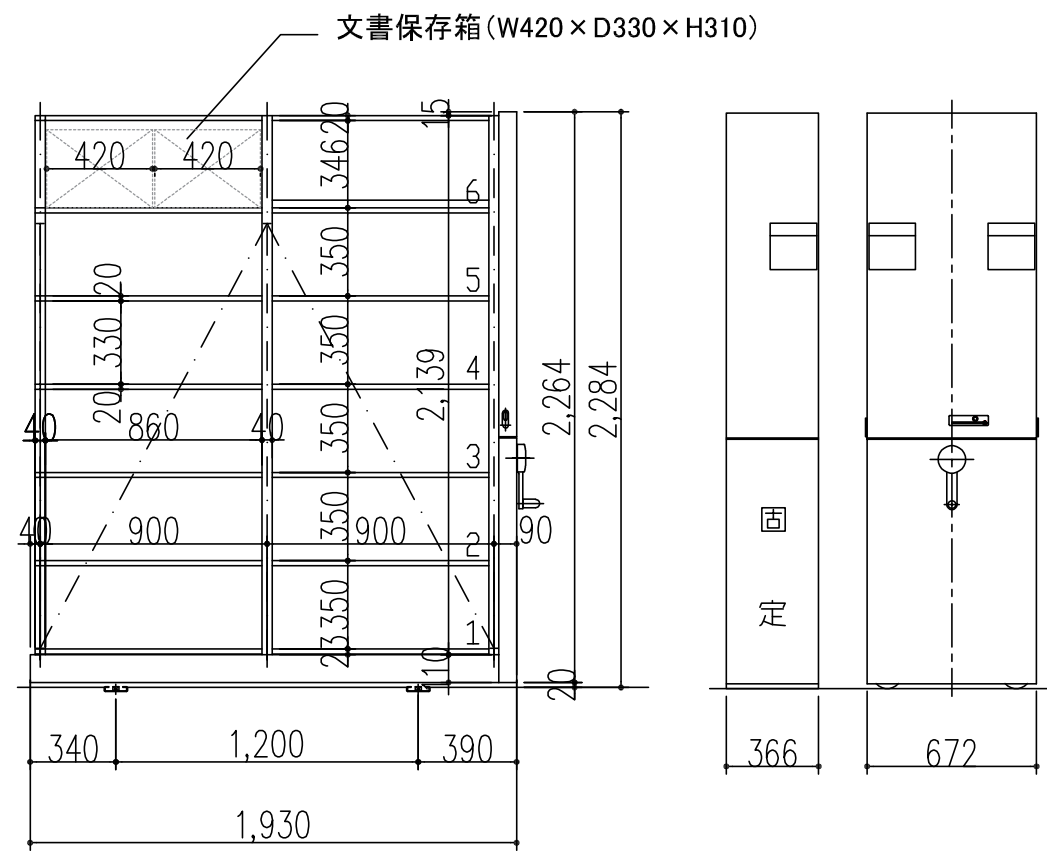
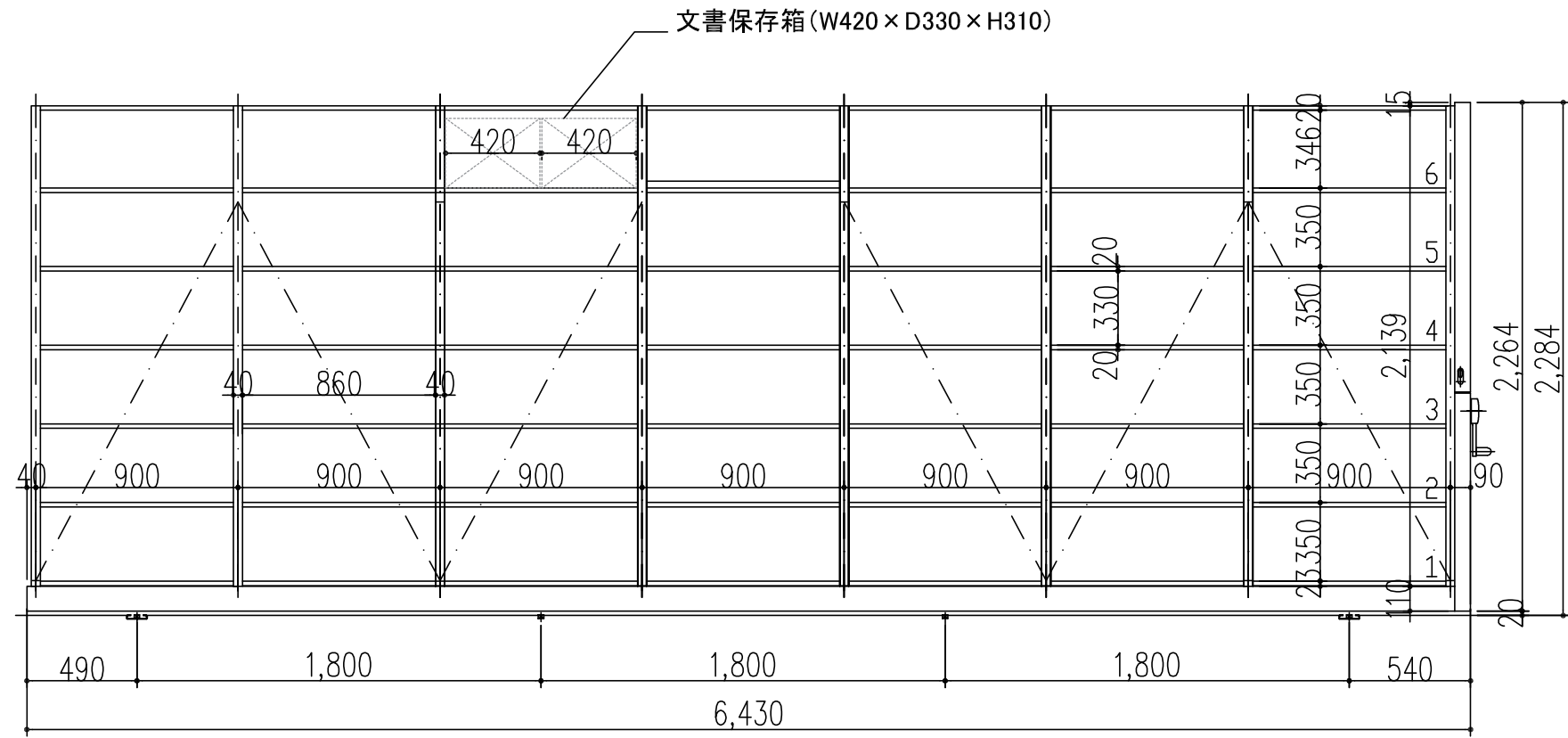
3階 倉庫3-2

規模				
種別	棚段数	連数	台数	備考
複式移動	6	2	13	
単式固定	6	2	1	
仕様				
総棚段数	324段			
収容箱数	648箱(2箱/段)			



4階 書庫

規模				
種別	棚段数	連数	台数	備考
複式移動	6	7	15	
複式固定	6	7	1	
仕様				
総棚段数	1344段			
収容箱数	2688箱(2箱/段)			



姿図 S=1:30 (A3)

