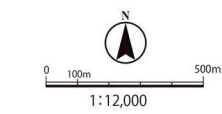


鳴門市 高潮ハザードマップ

NARUTO CITY Storm Surge Information
5 撫養町、大津町、里浦町



500mを歩くのに
かかる時間(平地)※目安



ハザードマップをもって
まち歩きに出かけてみよう!

運動・通学路や散歩・ウォーキングなど
普段生活するエリアを歩きながら周辺に
ある避難場所や危険箇所を印をつけて
マイハザードマップを作ってみよう。

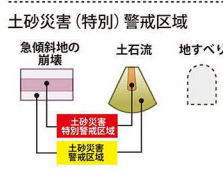
まち歩き上級者編!

▲ 山頂
△ 三角点
● 登山入口
--- 登山道(参考)

左の記号のようにマップ内に
登山口や登山コース、標高を示す
山頂・三角点などが表示されて
います。
市内には登山ができる山が複数
あります。登山にもチャレンジ
して健康増進につなげよう!

測量法に基づく国土地理院長承認(使用) R3JHs 487

- ### 凡例
- 指定緊急避難場所
 - 市役所
 - 消防
 - 警察
 - JR
 - 河川敷
 - 病院
 - 防潮扉
 - アンダーパス



河川浸水想定区域

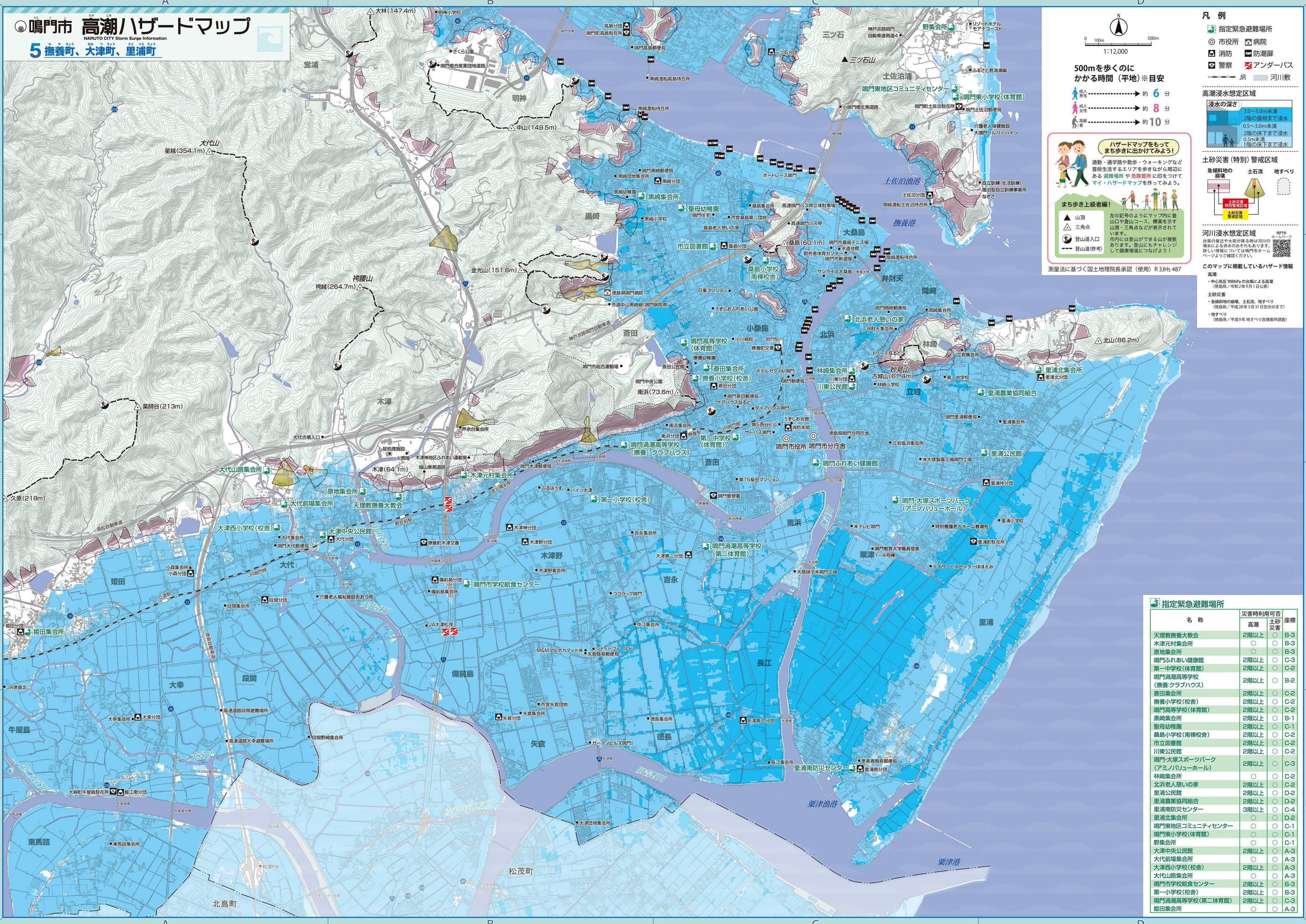
台風の際に大雨が降ると河川の
増水による浸水のおそれもあります。
詳しい情報については鳴門市ホーム
ページよりご確認ください。

このマップに掲載しているハザード情報

高潮
・中心気圧900hPaの台風による高潮
(徳島県/令和2年9月1日公表)

土砂災害
・急傾斜地の崩壊、土石流、地すべり
(徳島県/平成28年3月31日公表分まで)

地すべり
(徳島県/平成9年地すべり危険箇所調査)



指定緊急避難場所

名称	災害時利用可否		座標
	高潮	土砂災害	
天理教撫養大教会	2階以上	○	B-3
木津元村集会所	○	○	B-3
原地集会所	○	○	B-3
鳴門ふれあい健康館	2階以上	○	C-3
第一中学校(校舎)	2階以上	○	C-2
鳴門潟湖高等学校(校舎)	2階以上	○	B-2
撫養小学校(校舎)	2階以上	○	C-2
鳴門高等学校(体育館)	2階以上	○	C-2
黒崎集会所	2階以上	○	B-1
聖母幼稚園	2階以上	○	C-1
森島小学校(南棟校舎)	2階以上	○	C-2
市立図書館	2階以上	○	C-2
川東公民館	2階以上	○	C-2
鳴門大塚スポーツパーク(アミノリビューホール)	2階以上	○	C-3
林崎集会所	○	○	C-2
北浜老人憩いの家	2階以上	○	C-2
里浦公民館	2階以上	○	D-2
里浦農業協同組合	2階以上	○	D-2
里浦南防災センター	3階以上	○	C-4
里浦北集会所	○	○	D-2
鳴門東地区コミュニティセンター	○	○	C-1
鳴門小学校(体育館)	○	○	C-1
野集会所	○	○	C-1
大津中央公民館	2階以上	○	A-3
大代前場集会所	○	○	A-3
大津西小学校(校舎)	2階以上	○	A-3
大代山路集会所	○	○	A-3
鳴門市学校給食センター	2階以上	○	B-3
第一小学校(校舎)	2階以上	○	B-3
鳴門潟湖高等学校(第二体育館)	2階以上	○	C-3
姫田集会所	○	○	A-3