

鳴門市 高潮ハザードマップ

NARUTO CITY Storm Surge Information
2 北灘町 (鳥ヶ丸・柳木・粟田・大浦・宿毛谷地区)

凡例

指定緊急避難場所

- 市役所
- 消防
- 警察
- JR
- 河川敷

土砂災害(特別)警戒区域

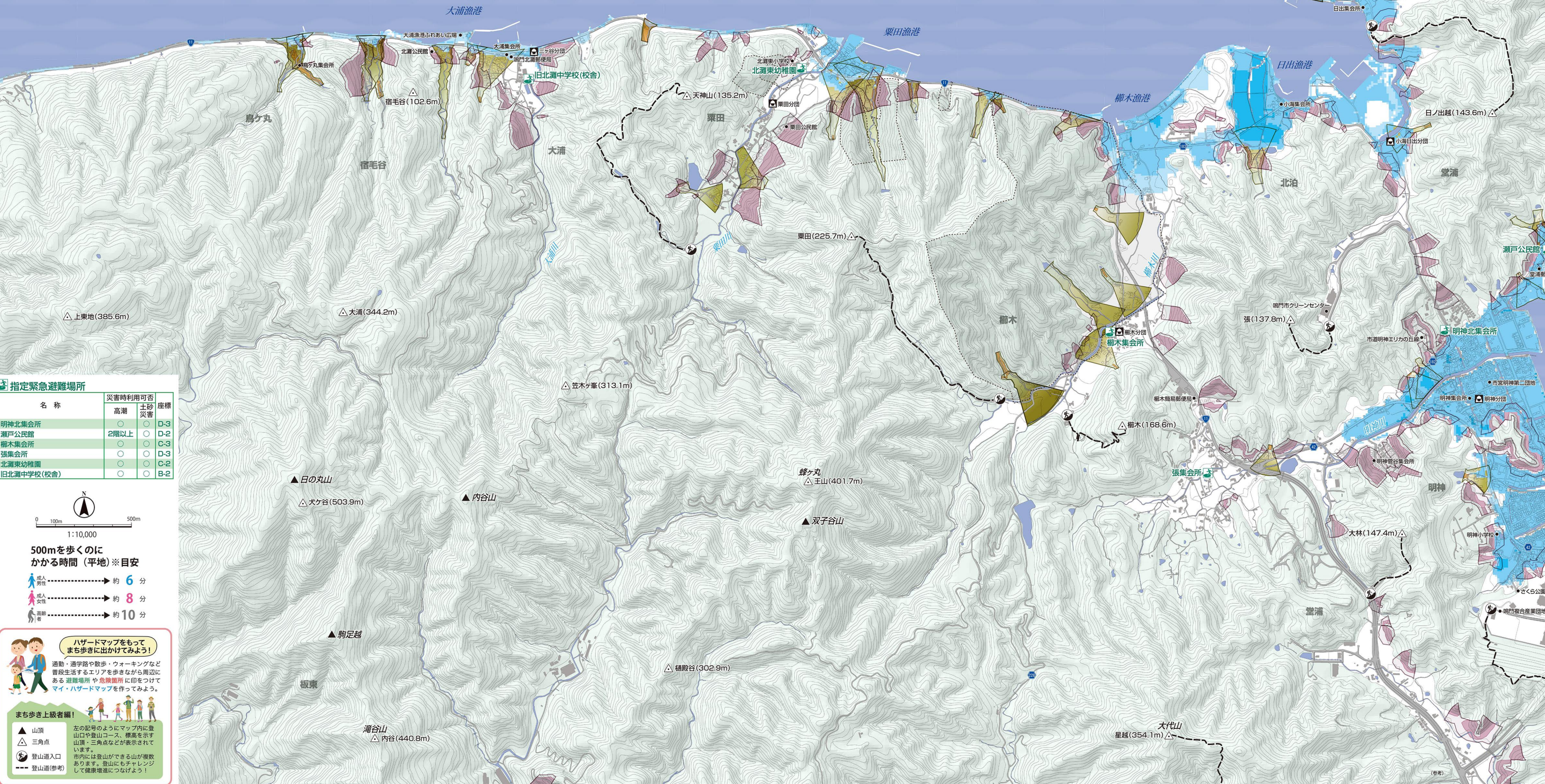
- 急傾斜地の崩壊
- 土石流
- 地すべり

高潮浸水想定区域

浸水の深さ	想定区域
3.0~5.0m未満	2階の屋根まで浸水
0.5~3.0m未満	2階の床下まで浸水
0.5m未満	0.5m未満
1階の床下まで浸水	1階の床下まで浸水

このマップに掲載しているハザード情報

- 高潮
 - 中心気圧 900hPa の台風による高潮 (推定値/令和2年9月1日発表)
- 土砂災害
 - 急傾斜地の崩壊、土石流、地すべり (推定値/平成28年3月31日発表分まで)
 - 地すべり (推定値/平成9年地すべり危険箇所調査)



指定緊急避難場所

名称	災害時利用可否		座標
	高潮	土砂災害	
明神北集会所	○	○	D-3
瀬戸公民館	2階以上	○	D-2
柳木集会所	○	○	C-3
張集会所	○	○	D-3
北灘東幼稚園	○	○	C-2
旧北灘中学校(校舎)	○	○	B-2

500mを歩くのに
かかる時間(平地)※目安

- 成人男性 → 約 6分
- 成人女性 → 約 8分
- 高齢者 → 約 10分

**ハザードマップをもって
まち歩きに出かけてみよう!**

通勤・通学路や散歩・ウォーキングなど
普段生活するエリアを歩きながら周辺に
ある避難場所や危険箇所を印をつけて
マイ・ハザードマップを作ってみよう。

まち歩き上級者編!

- ▲ 山頂
- △ 三角点
- ⊕ 登山道入口
- 登山道(参考)

左の記号のようにマップ内に登山
山口や登山コース、標高を示す
山頂・三角点などが表示されて
います。
市内には登山ができる山が複数
あります。登山にもチャレンジ
して健康増進につなげよう!