

土砂災害・洪水ハザードマップ

NARUTO CITY Landslide / Flood Disaster Information

5 撫養町、大津町、里浦町

凡例

- 指定緊急避難場所
- 市役所 病院
- 消防 警察
- アンダーパス
- JR 河川敷

土砂災害(特別)警戒区域

急傾斜地の崩壊 土石流 地すべり

洪水浸水想定区域

家屋倒壊等氾濫想定区域

500mを歩くのに
かかる時間(平地)※目安

歩行者(成人) → 約6分
歩行者(高齢者) → 約8分
歩行者(高齢者) → 約10分

ハザードマップをもって
まち歩きに出かけてみよう!

通勤・通学路や散歩・ウォーキングなど
普段生活するエリアを歩きながら周辺に
ある避難場所や危険箇所を印をつけて
マイ・ハザードマップを作ってみよう。

まち歩き上級者編!

▲ 山頂
△ 三角点
● 登山入口
--- 登山道(参考)

左の記号のようにマップ内に
登山口や登山コース、標高を示す
山頂・三角点などが表示されて
います。
市内には登山ができる山が複数
あります。登山にもチャレンジ
して健康増進につなげよう!

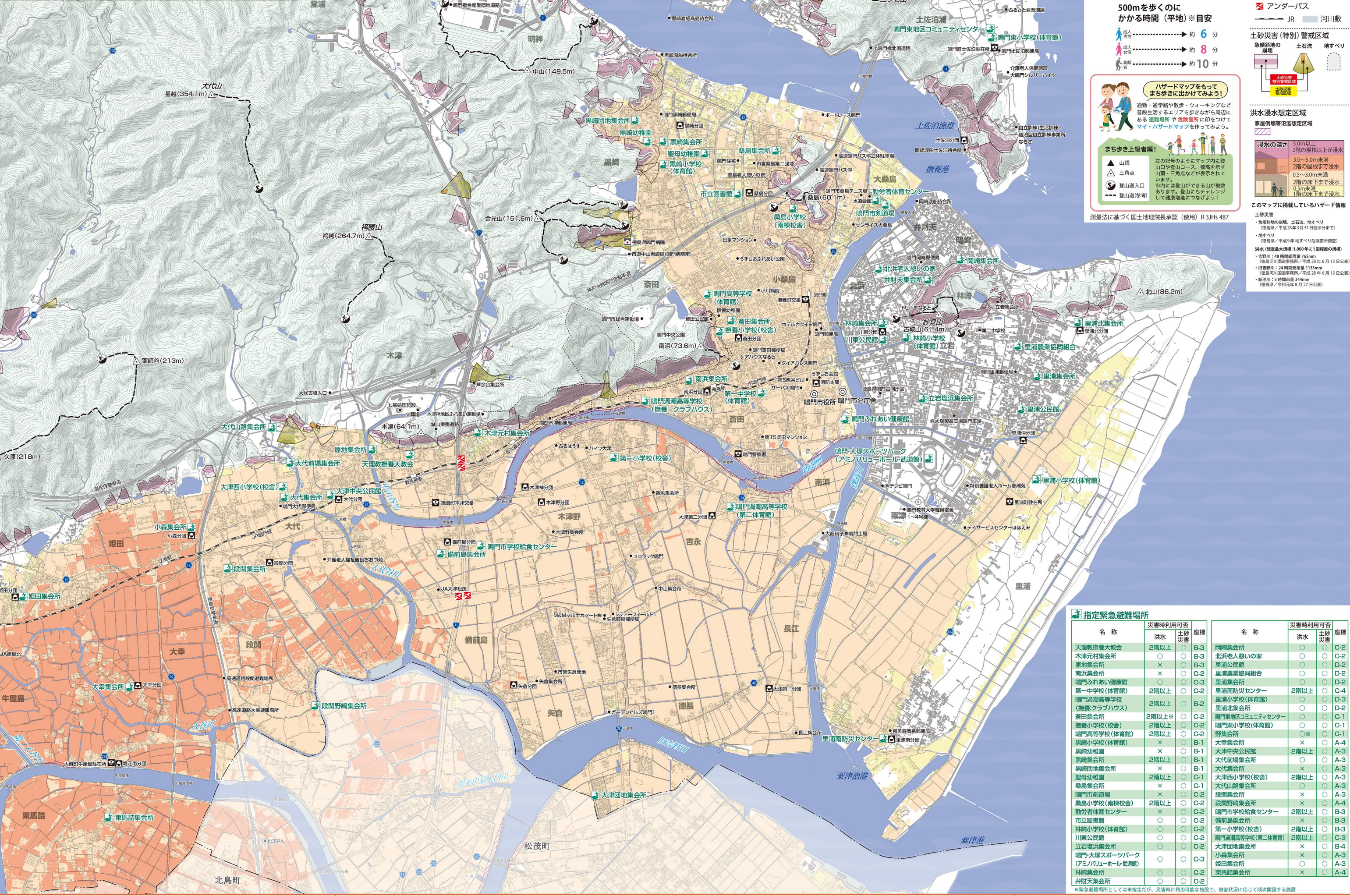
このマップに掲載しているハザード情報

土砂災害

- 急傾斜地の崩壊、土石流、地すべり
(徳島県/平成28年3月31日告示分まで)
- 地すべり
(徳島県/平成9年地すべり危険箇所調査)

洪水(想定最大規模:1,000年に1回の規模)

- 吉野川: 48時間総雨量765mm
(徳島河川国道事務所/平成28年6月13日公表)
- 田吉野川: 24時間総雨量1135mm
(徳島河川国道事務所/平成28年6月13日公表)
- 新島川: 3時間総雨量344mm
(徳島県/令和元年8月27日公表)



指定緊急避難場所				指定緊急避難場所			
名称	洪水	土砂災害	座標	名称	洪水	土砂災害	座標
天理教撫養大教会	2階以上	○	B-3	岡崎集会所	○	○	C-2
木津元村集会所	○	○	B-3	北浜老人憩いの家	○	○	C-2
原地集会所	×	○	B-3	里浦公民館	○	○	D-2
南浜集会所	×	○	C-2	里浦農業協同組合	○	○	D-2
鳴門ふれあい健康館	○	○	C-2	里浦集会所	○	○	D-2
第一中学校(体育館)	2階以上	○	C-2	里浦防災センター	2階以上	○	C-4
鳴門潟湖高等学校(撫養・クラブハウス)	2階以上	○	B-2	里浦小学校(体育館)	○	○	D-3
吉田集会所	2階以上※	○	C-2	里浦北集会所	○	○	D-2
撫養小学校(校舎)	2階以上	○	C-2	鳴門東地区コミュニティセンター	○	○	C-1
鳴門高等学校(体育館)	2階以上	○	C-2	鳴門小学校(体育館)	○	○	C-1
黒崎幼稚園	×	○	B-1	野集会所	×	○	C-1
黒崎幼稚園	×	○	B-1	大幸集会所	○	○	A-4
黒崎幼稚園	2階以上	○	B-1	大津中央公民館	2階以上	○	A-3
聖母幼稚園	2階以上	○	B-1	大代前場集会所	○	○	A-3
薬島集会所	×	○	C-1	大代集会所	×	○	A-3
鳴門市剣道場	×	○	C-2	大津西小学校(校舎)	2階以上	○	A-3
薬島小学校(南棟校舎)	2階以上	○	C-2	大代山路集会所	○	○	A-3
勤労者体育センター	×	○	C-2	段岡集会所	×	○	A-3
市立図書館	○	○	C-2	段岡野崎集会所	×	○	A-4
林崎小学校(体育館)	○	○	C-2	鳴門市学校給食センター	2階以上	○	B-3
川東公民館	○	○	C-2	備前島集会所	×	○	B-3
立岩塩集会所	○	○	C-2	第一小学校(校舎)	2階以上	○	B-3
鳴門大塚スポーツパーク(アミノハリュウホール・武道館)	○	○	C-3	鳴門潟湖高等学校(第二体育館)	2階以上	○	C-3
林崎集会所	○	○	C-2	大津団地集会所	×	○	B-4
井財天集会所	○	○	C-2	小森集会所	×	○	A-3
				姫田集会所	○	○	A-3
				東馬詰集会所	×	○	A-4

※緊急避難場所としては未指定だが、災害時に利用可能な施設で、被害状況に応じて順次開設する施設