

鳴門市 土砂災害・洪水ハザードマップ

NARUTO CITY Landslide / Flood Disaster Information

2 北灘町 (鳥ヶ丸・榎木・粟田・大浦・宿毛谷地区)

凡例

- 指定緊急避難場所
 - 市役所 病院
 - 消防 警察
 - アンダーパス
 - JR 河川敷
- 土砂災害(特別)警戒区域
- 急傾斜地の崩壊 土石流 地すべり
- 赤部回避 土砂災害 警戒区域

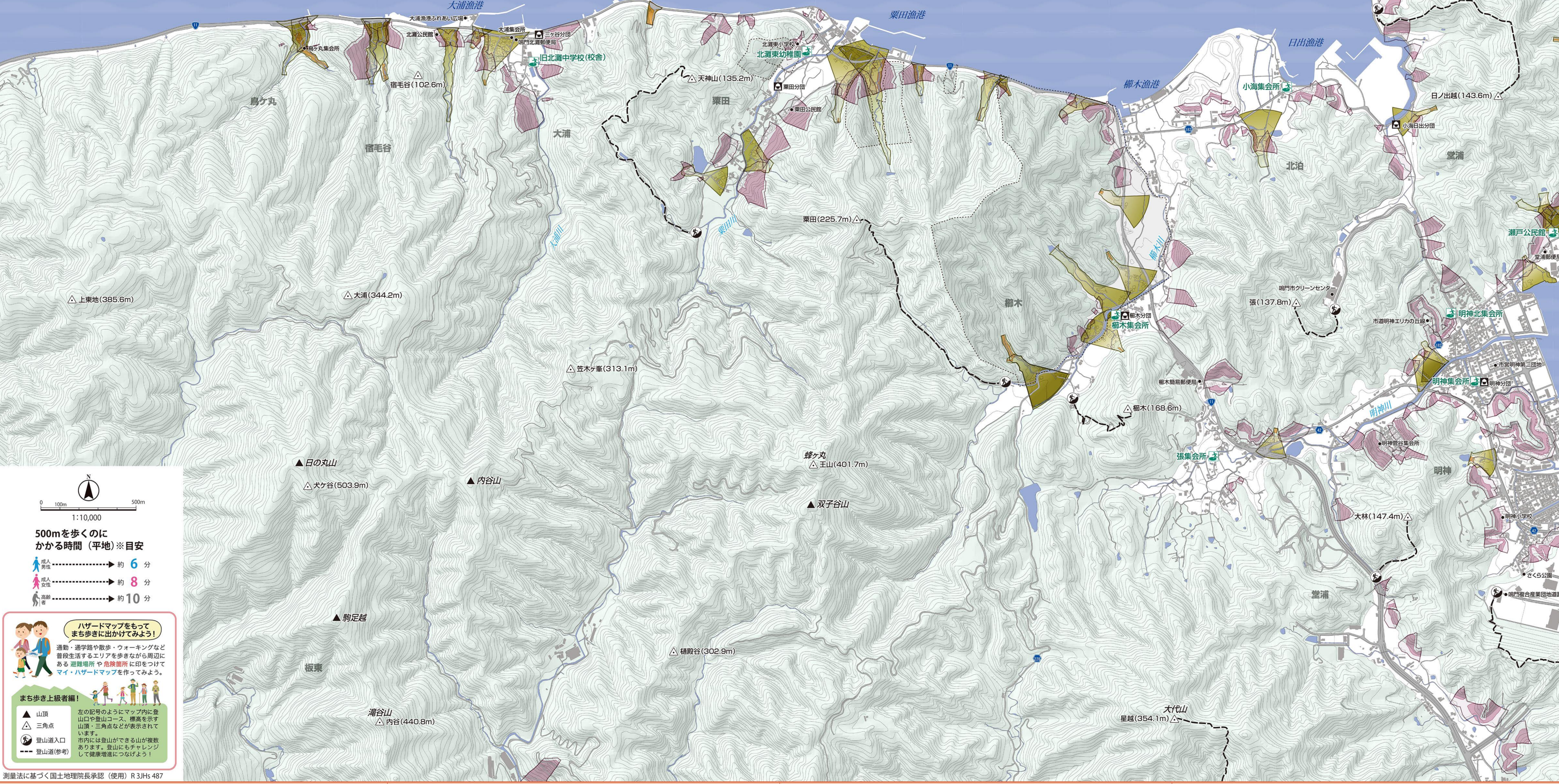
名称	災害時利用可否		座標
	洪水	土砂災害	
明神集会所	○	○	D-3
明神北集会所	○※	○	D-3
瀬戸公民館	○	○	D-2
日出集会所	○※	○	D-2
小海集会所	○※	○	D-2
榎木集会所	○	○	C-3
張集会所	○※	○	D-3
北灘東幼稚園	○	○	C-2
旧北灘中学校(校舎)	○	○	B-2

※緊急避難場所としては未指定だが、災害時に利用可能な施設で、被害状況に応じて順次開設する施設

このマップに掲載しているハザード情報

土砂災害

- 急傾斜地の崩壊、土石流、地すべり (徳島県/平成28年3月31日告示分まで)
- 地すべり (徳島県/平成9年地すべり危険箇所調査)



0 100m 500m

1:10,000

500mを歩くのに
かかる時間(平地)※目安

- 成人男性 → 約 6分
- 成人女性 → 約 8分
- 高齢者 → 約 10分

ハザードマップをもって
まち歩きに出かけてみよう!

通勤・通学路や散歩・ウォーキングなど
普段生活するエリアを歩きながら周辺に
ある避難場所や危険箇所を印をつけて
マイ・ハザードマップを作ってみよう。

まち歩き上級者編!

- ▲ 山頂
- △ 三角点
- ⊙ 登山道入口
- 登山道(参考)

左の記号のようにマップ内に登
山口や登山コース、標高を示す
山頂・三角点などが表示されて
います。
市内には登山ができる山が複数
あります。登山にもチャレンジ
して健康増進につなげよう!