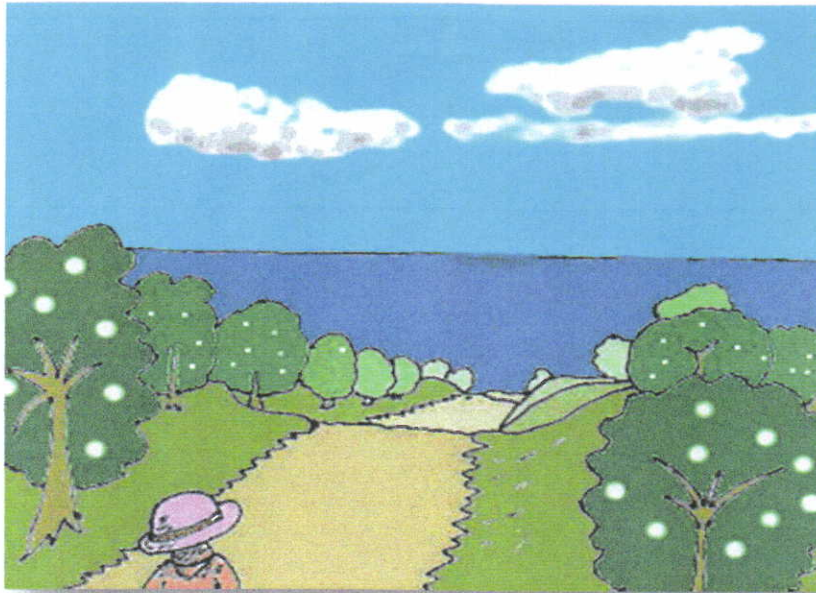


キョーエイ鳴門駅前店「第九と出会う日」(10:00~18:30)にメニューが増えました。

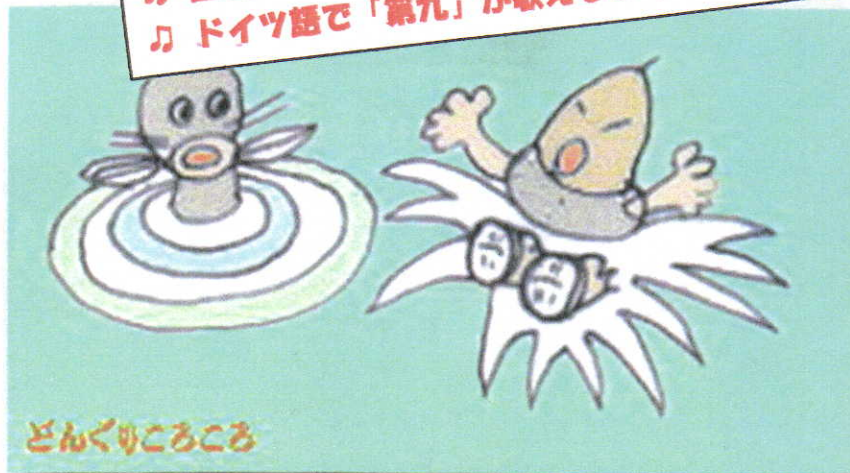
# どうようきっさ 童謡喫茶



毎週火曜日：12:00~14:00 (4階) B教室

○お弁当の持ち込みもどうぞ!! お茶やお菓子のお接待付き

♪ 童謡をうたって、うたうことを楽しむの!  
♪ ドイツ語で「第九」が歌えるようになるよ!



毎週火曜日：15:00~18:30 (4階) B教室

○お茶やお菓子のお接待付き ◎ママたちの子育て談話付き

1/26(月)の**テレビ**で見ましたか?  
老化や病気の**予防**に、

**歌う**ことがとても効果があるそうです。

\* 入・退室の時間は自由です。

♪ **子ども**のための

**おうたムール**

\* 入・退室の時間は自由です。