

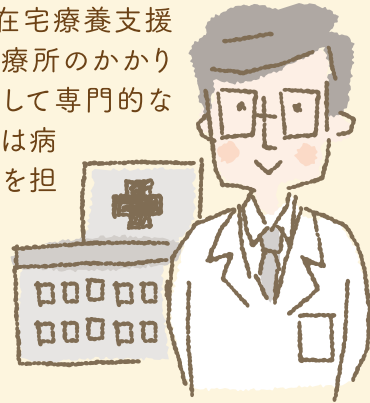
在宅医療・介護を支える

人 たち

！ かかりつけ医・病院医師

ふだんの訪問診療は、在宅療養支援診療所である近くの診療所のかかりつけ医が、状態が悪化して専門的な治療が必要になった時は病院の主治医が医療ケアを担当します。

かかりつけ医と病院の医師が連携することで、安心して医療を受けることができます。



！ 看護師・保健師

医師の指示に基づいた医療処置、血圧・体温・脈拍など健康状態の確認、入浴や排泄などの療養生活の支援、栄養指導、リハビリテーションなどを行います。



！ 薬剤師

かかりつけ医などの指示に基づく処方せんの調剤、医薬品や衛生材料の供給、薬の飲み合わせなど薬歴管理、薬の効果などの説明、服薬指導、服薬状況と保管状況の確認などをします。



！ 歯科医師・ 歯科衛生士

口腔内の診察、虫歯・歯周病の治療、入れ歯の製作・調整、口腔内の清掃、誤嚥防止の指導・訓練など、訪問により継続的な口腔機能の維持、管理を行います。



！ ケアマネジャー

介護支援専門員ともいい、介護が必要になった場合、要介護者や家族からの相談を受け、ケアプランを作成したり、介護サービス事業者との調整などを行います。



！ 栄養士・管理栄養士

疾患、病状、栄養状態に適した栄養食事指導を行います。看護師やホームヘルパーと連携する場合や、栄養士が患者さんに対して直接栄養指導、食事の管理をすることもあります。



！ 理学療法士・ 作業療法士・ 言語聴覚士

麻痺など体に不自由がある場合、心身の機能の維持回復を目的に、拘縮予防や日常動作訓練などのリハビリテーションを行います。



！ ホームヘルパー

家事や炊事など身の回りの生活全般のサポートや身体介護など、日常生活の支援を行います。医療的な処置を行うことはできません。



！ 医療ソーシャルワーカー・ 社会福祉士

医療機関や市町村・地域包括支援センターで、患者や家族の方々の抱える経済的問題や心理的・社会的問題の解決・調整を援助し社会復帰の促進を図ります。



！ 保健師

市町村や地域包括支援センターで地区活動や健康教育、保健指導などを通じて疾病の予防や健康増進などの公衆衛生活動を行います。



！ 地域医療連携室

地域で適切な医療が受けられるよう、受診や入退院など医療機関や介護施設をはじめ市や福祉施設などをつなぐ役割をします。

地区	名称	住所	電話番号	地図番号
撫養町	兼松病院	撫養町斎田字大堤54	685-4537	15
	小川病院	撫養町斎田字北浜99	686-2322	18
	徳島県鳴門病院	撫養町黒崎字小谷32	683-0011	20
	斎藤整形外科	撫養町小桑島字前浜217	685-5811	25
	岩朝病院	撫養町立岩字元地280	685-8855	31
鳴門町	南海病院	鳴門町土佐泊字高砂5	687-0311	37
	鳴門山上病院	鳴門町土佐泊浦字高砂205-29	687-1234	7
瀬戸町	鳴門シーガル病院	瀬戸町堂浦字阿波井57	688-0011	40

● 地域包括支援センター ●

● 総合相談

介護に関する相談や悩み以外にも、福祉や医療その他なんでもご相談ください。

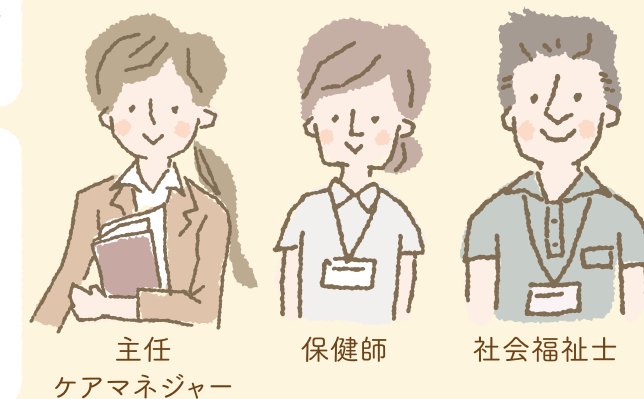
高齢者の生活を地域のネットワークで総合的に支えます。

● 権利擁護

消費者問題の相談や虐待の早期発見、成年後見制度の紹介などを行い、様々な権利を守ります。

● 介護予防 ケアマネジメント

要支援1・2と認定された人や、支援や介護が必要となるおそれの高い人のために、介護予防などの支援をします。



主任
ケアマネジャー

保健師

社会福祉士

● 包括的継続的 ケアマネジメント

ケアマネジャーへの日常的な指導や相談、困難事例などについての指導や助言をします。