



# 鳴門市 在宅医療・ 介護ガイド

(地域資源マップ改訂版)

いつまでもこのまちで  
安心して暮らしていくために

鳴門市

地域でいきいきと暮らすために

# 地域包括ケア

地域包括ケアシステムとは、高齢者が住み慣れた地域で自分らしい暮らしを続けることができるよう、住まい・医療・介護・予防・生活支援の各分野が互いに連携しながら、必要とされるサービスを切れ目なく提供していくサポート体制です。

## 医療

### 病気になったら…

在宅でも安心して医療が受けられるように、地域の「かかりつけ医」を中心とした訪問診療や往診を含めた24時間対応の在宅医療をはじめとして、看護師などによる訪問看護、専門医療機関、歯科医師、薬剤師との連携などの医療環境を整備・充実させています。

## 介護

### 介護が必要になったら…

介護が必要になっても在宅を中心に生活できるように、訪問介護（ホームヘルプ）、通所介護（デイサービス）、通所リハビリテーション（デイケア）などのサービスを充実させ、よりきめ細かく在宅での暮らしをサポートする「地域密着型サービス」も強化しています。

## 住まい

自宅・サービス付高齢者住宅など



通院  
入院

訪問診療  
訪問看護など

訪問介護  
訪問リハ  
通所介護など

通所  
入所

地域交流  
社会参加

介護予防  
生活支援

## 生活支援

暮らしの  
サポートセンター

いつまでも元気で暮らすために…

老人クラブ

自治会

ボランティア

NPO

など

## 介護予防

介護予防教室

いきいきサロン

## 鳴門市 長寿介護課

総合相談・介護予防の推進

連携体制の整備

## 地域包括支援センター

総合相談・介護予防ケアマネジメント

権利擁護

包括的継続的ケアマネジメント支援

連携

# 鳴門市在宅医療・介護ガイド(目次)

在宅医療・介護を受けたいと思ったときは？	1
在宅医療・介護相談窓口	2
<b>在宅医療</b>	
在宅生活を支える「医療」	3~4
医療機関	5~6
歯科診療所	7
調剤薬局	8
在宅生活を支える「看護」	9
訪問看護ステーション	10
<b>在宅介護</b>	
在宅生活を支える「介護」	11
居宅介護支援事業所	12
訪問介護事業所	13
定期巡回・随時対応型訪問介護事業所 訪問リハビリテーション事業所・通所リハビリテーション事業所	14
通所介護事業所・認知症対応型通所介護事業所 小規模多機能型居宅介護事業所	15
地域密着型通所介護事業所・福祉用具貸与・販売事業所	16
短期入所生活介護事業所・短期入所療養介護事業所(ショートステイ)	17
その他高齢者の在宅生活を支える事業	17~18
<b>その他</b>	
介護保険施設	19
介護保険施設以外の施設	20
在宅医療・介護を支える人たち	21~22
在宅医療・介護ガイドMAP	23~24

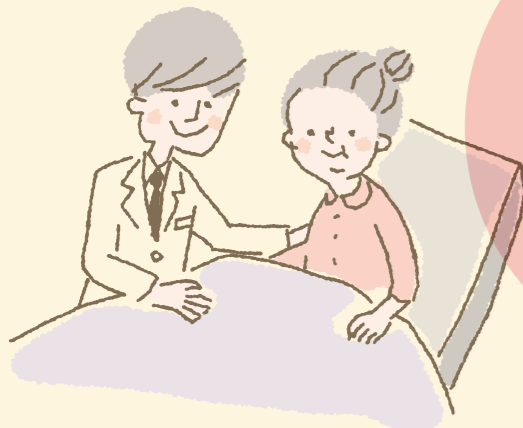
# 在宅医療・介護を 受けたいと思ったときは？

在宅生活を続けるためには、多くの場合「医療サービス」と「介護サービス」が必要となります。  
鳴門市では、誰もが自分らしい生活を送れるように、さまざまな職種の人が連携して体制を支えています。  
在宅医療や介護を希望する場合は、かかりつけ医をはじめ、医療ソーシャルワーカー、  
地域包括支援センターやケアマネジャーなどに相談しましょう。

## 医療サービス

診療などの提供

- 訪問診療
- 訪問看護
- 訪問歯科診療
- 訪問薬剤管理 など



医療保険を利用



- 訪問看護



※訪問看護は、介護保険と医療保険の両方でサービスを受けることができます（介護保険の給付は、医療保険の給付に優先します）。

## 介護サービス

日常生活上の支援

- 訪問介護
- 訪問リハビリ
- 通所介護 など



介護保険を利用

必要に応じて

病院の  
医師、看護師、  
地域医療連携室  
(医療ソーシャルワーカー)  
に相談する

かかりつけ医に紹介を依頼、  
または  
長寿介護課の相談窓口、  
地域包括支援センター  
などに相談する

## 在宅医療・介護相談窓口



### ● 在宅医療のご相談は…

まずは「かかりつけ医」にご相談を！  
治療や持病のケアで自宅や施設などから通院治療中の方は「かかりつけ医」に、  
病院で入院治療中の方は、病院の医師、看護師、  
または「地域医療連携室」の医療ソーシャルワーカーに相談しましょう。

### ● 在宅介護のご相談は…

わからないことがあれば地域包括支援センターにご相談を！  
地域包括支援センターでは、介護保険の利用に関する支援や介護・健康をはじめとするさまざまな相談を受け付けています。また、要介護認定の「申請の代行」なども行っています。

名称	住所	電話番号	FAX	担当エリア	地図番号
鳴門市役所 長寿介護課	撫養町南浜字東浜170	684-1175	684-1321	市内全域	1
鳴門市基幹型 地域包括支援センター	撫養町南浜字東浜 24番地2	615-1417	686-4059	市内全域	2
鳴門市地域包括支援センター おおあさ	大麻町松字東山田 57番地10	689-3738	689-3310	大麻町全域	3
鳴門市地域包括支援センター 貴洋会	撫養町立岩字五枚 146番地	683-1075	683-1076	撫養町 川東地区 里浦町全域	4
鳴門市地域包括支援センター ひだまり	大津町矢倉字四ノ越 5番地	686-1139	686-1179	大津町全域 撫養町木津地区	5
鳴門市地域包括支援センター 緑会	撫養町南浜字蛭子前東 105	685-1555	685-8886	撫養町川西地区 (木津を除く) 鳴門西地区	6
鳴門市地域包括支援センター やまかみ	鳴門町土佐泊浦字高砂 205-29	683-6727	683-6728	瀬戸町全域 北灘町全域 鳴門東地区	7

### ● 成年後見制度のご相談は…

司法書士が相談員となり、無料相談窓口を市役所で開設しています。金銭管理や契約行為など認知症により判断能力が十分でない方や任意での申し立て相談にも対応しています。

### ● もの忘れに関するご相談は…

認知症サポート医や「認知症の人と家族の会」の世話人が相談員となり、相談会を実施しています。認知症なのか、もの忘れなのかといった不安や、以前に比べて気になることがある方はご相談ください。

# 在宅生活を支える

# 医療

## かかりつけ医

病院にくらべて小規模な診療所は、在宅医療のキーパーソンといわれる身近な「かかりつけ医」として適しています。

日々の健康管理や療養指導だけでなく、必要に応じて高度な医療を提供する病院を紹介してくれます。また、在宅療養支援診療所として、通院が困難な人に対して「訪問診療」や「往診」を行っている診療所もあります。



### 訪問診療

在宅で療養していて通院が困難な人に対して、医師が計画的、定期的に自宅を訪問して診療を行います。

### 往診

在宅で療養していて通院が困難な人に対して、患者の希望や病状の急変などに対応し、不定期に自宅を訪問して診療を行います。

## 在宅医療のイメージ

### 在宅患者

医師による病状の診察や医療処置、薬の処方などのほか、看護師による診療の補助と療養上の世話、ホームヘルパーによる日常生活支援、理学療法士による機能回復リハビリなど、在宅で病院と変わらないような医療・介護サービスを受けることができます。また、場合によっては歯科医師、薬剤師、栄養士などの訪問を受けることも可能です。

### かかりつけ医

ふだん通院して受ける日常的な治療、健康管理を、自宅に訪問して行います。かかりつけ医や看護師、ホームヘルパーなどが協力して、住み慣れた場所での全人的なケアやサポートをします。

在宅患者の医療情報の共有・提供など、連携をとって治療・管理にあたります。

### 病院

症状が悪化して容体が急変したり、検査が必要になったときなど、必要に応じて専門の病院に入院(通院)し、医療を受けることができます。

## かかりつけ薬局

薬局の中でも、在宅で療養していて薬局に行くのが困難な人に対して、薬剤師が自宅を訪問して、薬に関する説明や相談、服薬管理などを行う体制(訪問薬剤管理指導)が整えられている薬局があります。

医療保険や介護保険によって利用できるもので、訪問による薬剤管理指導を希望する場合は、まずは「かかりつけ薬局」に相談してみましょう。



## かかりつけ歯科医

歯科診療所の中でも、在宅で療養していて通院が困難な人に対して、歯科医師が自宅を訪問して、治療や口腔衛生指導などを行う体制(歯科訪問診療)が整っている診療所があります。

医療保険や介護保険によって利用できるもので、訪問による歯科診療を希望する場合は、まずは「かかりつけ歯科医」に相談してみましょう。



## 患者本人や家族が管理できる治療法(在宅療法)

医療者がいない場合に、患者本人や家族だけで管理することが医療保険で認められている治療法もあります(在宅療法)。

### 呼吸補助療法

呼吸機能に障害がある場合に、呼吸の補助をする治療です。

- 在宅酸素療法
- 在宅人工呼吸療法
- 在宅陽圧呼吸療法※ など

※マスクなどを使用して空気を送り込む呼吸補助療法

### 栄養補助療法

食事が困難な場合に、栄養を摂取するための療法です。

- 在宅中心静脈栄養療法
- 在宅成分栄養経管栄養法 など

### 排泄補助療法

自力で排尿、排便できない場合、その補助を行います。

- 在宅自己導尿療法
- 持続導尿
- 人工肛門 など

### 補助腎臓療法

腎不全の場合、在宅での人工透析療法が認められています。

- 血液透析(在宅血液透析療法)
- 腹膜灌流(在宅自己腹膜灌流療法) など

### 在宅注射療法

特定の疾患で、一部の薬剤の在宅使用が認められています。

- 中心静脈栄養製剤
- インスリンなどのホルモン製剤
- モルヒネなどの鎮痛製剤 など

## 医療機関

地区	名称	訪問診療	住所	電話番号	診療科目	地図番号
撫養町	佐藤整形外科医院	○	撫養町南浜字東浜265	685-6555	整形外科・リハビリテーション科	8
	西條内科	○	撫養町南浜字東浜424	686-1235	内科・消化器内科 循環器内科・呼吸器内科	9
	鳴門メンタルクリニック ココロカル		撫養町南浜字東浜558	624-7700	心療内科・精神科・内科	10
	元木医院	○	撫養町南浜字東浜592	685-8282	内科・小児科・循環器内科 呼吸器内科・糖尿病内科	11
	レディースクリニック 兼松産婦人科		撫養町南浜字東浜601	685-1103	産婦人科・内科・小児科	12
	うがい医院		撫養町斎田字大堤226	686-2307	内科・外科・胃腸科・皮膚科	13
	谷医院	○	撫養町斎田字大堤129	686-3569	内科・外科	14
	医療法人愛生会 兼松病院	○	撫養町斎田字大堤54	685-4537	内科・外科・整形外科・肛門外科・眼科 リハビリテーション科・放射線科・循環器内科 乳腺外科・消化器内科・脳神経外科	15
	浜田皮ふ泌尿器科		撫養町斎田字北浜148	685-5101	皮膚科・泌尿器科・性病科	16
	高麗耳鼻咽喉科		撫養町斎田字北浜205	685-1180	耳鼻咽喉科	17
	小川病院	○	撫養町斎田字北浜99	686-2322	内科・神経内科・糖尿病内科 呼吸器内科・消化器内科・腎臓内科 人工透析内科・リハビリテーション科	18
	勝良医院		撫養町斎田字西弁 77-10	686-1216	内科・消化器内科・呼吸器内科 循環器内科・小児科	19
	徳島県鳴門病院		撫養町黒崎字小谷32	683-0011	内科・循環器内科・小児科・外科・整形外科 脳神経外科・皮膚科・泌尿器科・産婦人科 眼科・耳鼻咽喉科・放射線科・麻酔科・形成外科	20
	たきファミリークリニック		撫養町黒崎字松島 45-63	683-1235	内科・循環器内科・外科 心臓血管外科・小児科	21
	高田内科医院		撫養町黒崎字松島 96-10	684-0031	内科・消化器内科・循環器内科 呼吸器内科・小児科	22
	今井メンタルクリニック		撫養町黒崎字八幡 113-1	683-1552	心療内科・精神科・内科	23
	津田ブレインクリニック		撫養町黒崎字八幡 113-1	684-3171	脳神経外科	24
	斎藤整形外科		撫養町小桑島字前浜 217	685-5811	整形外科・リハビリテーション科 リウマチ科	25
	いやしの杜クリニック		撫養町小桑島字前浜 199	676-2600	心療内科・精神科・内科	26
	だいたうレディース クリニック		撫養町大桑島字北ノ浜 71	683-1588	産婦人科・内科	27
なかがわ耳鼻咽喉科		撫養町大桑島字北ノ浜 63	684-3387	耳鼻咽喉科	28	
うずしお眼科		撫養町大桑島字津岩浜 30-3	684-3311	眼科	29	
かわの内科 アレルギー科		撫養町立岩字六枚67-8	683-1355	内科・呼吸器内科・アレルギー科	30	
岩朝病院	○	撫養町立岩字元地280	685-8855	内科	31	

## 医療機関

地区	名称	訪問診療	住所	電話番号	診療科目	地図番号
撫養町	福田医院	○	撫養町立岩字七枚110	686-2561	外科・内科・胃腸科	32
	さくら耳鼻咽喉科 クリニック		撫養町北浜字宮ノ西 120-1	685-7701	耳鼻咽喉科・アレルギー科	33
	浜中内科医院	○	撫養町弁財天字ハマ 11-68	677-5755	内科	34
鳴門町	岡崎内科循環器科	○	鳴門町高島字中島1-1	687-2720	内科	35
	えだがわ小児科		鳴門町三ツ石 字芙蓉山下505	687-0930	小児科・内科	36
	南海病院		鳴門町土佐泊浦 字高砂5	687-0311	精神科・心療内科・内科・歯科	37
	鳴門山上病院		鳴門町土佐泊浦 字高砂205-29	687-1234	内科・外科・脳神経外科・放射線科 眼科・リハビリテーション科・耳鼻咽喉科 泌尿器科・皮膚科	7
瀬戸町	沢内科胃腸科		瀬戸町明神字鳴谷121	688-0611	内科・小児科	38
	北田医院	○	瀬戸町明神字鳴谷 194-10	683-7050	内科・泌尿器科	39
	鳴門シーガル病院		瀬戸町堂浦字阿波井57	688-0011	心療内科・精神科・神経内科 内科・歯科	40
大津町	田口小児科クリニック		大津町大代 字西ノ須99-2	683-1120	小児科・内科・アレルギー科	41
	森本内科循環器科		大津町木津野 字仲ノ越85-11	686-8181	内科	42
	吉田整形外科		大津町木津野 字前の越4-1	684-1550	整形外科・リハビリテーション科 リウマチ科	43
	鳴門川島クリニック		大津町段関字西68-5	683-0810	血液透析	44
	原田内科	○	大津町矢倉字六ノ越 5-9	685-3351	内科・糖尿病内科・循環器内科 消化器内科・リハビリテーション科・小児科	45
	すがい眼科	○	大津町吉永 字五の越418-1	685-4611	眼科	46
	あおぞら耳鼻科		大津町吉永字前の越 274	684-4685	耳鼻咽喉科	47
橋本医院	○	大津町吉永 字四番越471-6	685-5211	内科・外科・循環器内科 リハビリテーション科	48	
大麻町	大谷の里クリニック 木洩れ日	○	大麻町池谷字大石50-1	689-0910	外科・内科・肛門外科・皮膚科	49
	原田医院	○	大麻町大谷字中道30	689-2108	内科・循環器内科・呼吸器内科 アレルギー科	50
	斎藤医院	○	大麻町牛屋島字大浜54	689-0151	内科・外科	51
	古林内科		大麻町板東字永井89	689-3366	内科・小児科・アレルギー科・皮膚科	52
	中西医院	○	大麻町板東 字東山田69-1	689-1508	内科・小児科	53
	板東診療所	○	大麻町板東 字東山田8-2	689-1252	内科・呼吸器内科・アレルギー科 消化器科	54

## 歯科診療所

地区	名称	訪問歯科診療	住所	電話番号	診療科目	地図番号	
撫養町	大浦歯科医院	○	撫養町木津482-15	684-1727	一般歯科	55	
	健生歯科なると	○	撫養町木津字西小沖732-2	685-4614	一般歯科・小児歯科	56	
	日下歯科婦人科医院	○	撫養町南浜字東浜271	686-6360	一般歯科・口腔外科	57	
	医療法人小川歯科医院	○	撫養町南浜字東浜421	685-8555	一般歯科・小児歯科・口腔外科	58	
	西條歯科医院		撫養町南浜字東浜628	686-3454	一般歯科・小児歯科	59	
	奥野歯科医院		撫養町南浜字蛭子前東58-3	686-8737	一般歯科・小児歯科・口腔外科	60	
	秋田歯科医院	○	撫養町齋田字大堤52	686-2096	一般歯科・小児歯科	61	
	立本歯科医院		撫養町齋田字東発45-10	685-0418	一般歯科・小児歯科・口腔外科	62	
	原歯科クリニック	○	撫養町齋田字浜端南111	685-2353	一般歯科・小児歯科	63	
	佐々木歯科医院	○	撫養町齋田字浜端南133	685-5122	一般歯科	64	
	医療法人東洋歯科医院	○	撫養町齋田字北浜36	685-1251	一般歯科・小児歯科・口腔外科・矯正歯科	65	
	徳元歯科医院	○	撫養町齋田字北浜103	684-0028	一般歯科・小児歯科	66	
	益井歯科医院	○	撫養町黒崎字松島97	686-2337	一般歯科・小児歯科・口腔外科・矯正歯科	67	
	元木歯科クリニック		撫養町黒崎字松島399-1	686-8844	一般歯科	68	
	岩佐歯科		撫養町小桑島字西浜19	686-8118	一般歯科	69	
	鳴門歯科	○	撫養町小桑島字前浜269	685-7678	一般歯科・小児歯科	70	
	鳴門町	高橋歯科	○	撫養町大桑島字蛭子山156-1	686-8148	一般歯科・小児歯科・口腔外科	71
佐川歯科医院		○	撫養町立岩字七枚248	685-2761	一般歯科・小児歯科・口腔外科・矯正歯科	73	
ホワイト歯科		○	鳴門町高島字北386	679-6405	一般歯科・小児歯科・口腔外科・矯正歯科	74	
しまだ歯科医院		○	鳴門町三ツ石字江尻山211	687-2355	一般歯科・小児歯科・口腔外科	75	
瀬戸町		医療法人とみなが歯科医院	○	瀬戸町明神字下本城197-3	688-1511	一般歯科・小児歯科・口腔外科・矯正歯科	76
		あき歯科医院		瀬戸町明神字鳴谷194-5	683-7118	一般歯科・小児歯科・口腔外科	77
大津町		柳田歯科	○	大津町木津野字仲ノ越85-10	686-6480	一般歯科・小児歯科・口腔外科	78
		佐賀歯科医院	○	大津町矢倉字六ノ越70-2	685-1306	一般歯科・小児歯科・口腔外科・矯正歯科	79
大麻町		医療法人和田歯科医院	○	大麻町大谷字久原75-1	689-0026	一般歯科・小児歯科・口腔外科・矯正歯科	80
		はぐくみの森歯科クリニック	○	大麻町萩原字西山田107-7	683-5511	一般歯科・小児歯科・口腔外科・矯正歯科	81
	石丸歯科医院	○	大麻町板東字大林31-1	689-1423	一般歯科・小児歯科・口腔外科	82	
	中森歯科医院	○	大麻町松字野神ノ北54-5	689-3099	一般歯科・小児歯科・口腔外科	83	

## 調剤薬局

地区	名称	訪問薬剤指導	住所	電話番号	地図番号	
撫養町	河野薬局	○	撫養町南浜字蛭子前東39-1	686-3225	84	
	三愛薬局 鳴門支店	○	撫養町南浜字東浜366-2	685-7925	85	
	ひかり薬局 鳴門店	○	撫養町南浜字東浜581	678-5365	86	
	たけ調剤薬局	○	撫養町齋田字大堤63-10	684-5630	87	
	三愛薬局 齋田支店	○	撫養町齋田字大堤223	679-8755	88	
	うずしお調剤薬局		撫養町齋田字北浜133	684-4787	89	
	キララ薬局	○	撫養町黒崎字小谷1-3	685-8615	90	
	鳴門調剤薬局	○	撫養町黒崎字八幡98-1	685-3900	91	
	へるし〜さとう薬局	○	撫養町黒崎字八幡98-1	685-4970	92	
	山田調剤薬局		撫養町黒崎字八幡110-2	686-7316	93	
	あけぼの調剤薬局	○	撫養町黒崎字八幡113-1	685-2166	94	
	ぐんも調剤薬局 鳴門店		撫養町黒崎字八幡122-1	685-6619	95	
	キリン堂薬局 鳴門店		撫養町黒崎字松島110	684-4166	96	
	レディ薬局 鳴門店		撫養町黒崎字松島222	684-3036	97	
	ひかり薬局 鳴門北店	○	撫養町小桑島字前浜200	602-7157	98	
	健美堂おれんち薬局		撫養町大桑島字津岩浜30-7	684-5474	99	
	加地薬局 鳴門店	○	撫養町大桑島字北ノ浜62-2	679-1938	100	
	しのはら調剤薬局		撫養町立岩字六枚67番地5	679-8571	101	
	大津町	三愛薬局 大津支店	○	大津町木津野字前の越4-1	661-6222	102
		たけ調剤薬局 大津店	○	大津町木津野字堤外14-5	684-4830	103
たけ調剤薬局 吉永店		○	大津町吉永字四番越470-7	678-4193	104	
ワキ薬局			大津町吉永265-22	686-7856	105	
ハッピー薬局 大津店		○	大津町矢倉字六の越1-1	678-8170	106	
トマト調剤薬局 大津店		○	大津町大代字西ノ須102-2	683-1930	107	
瀬戸町		あすなろ調剤薬局 瀬戸		瀬戸町明神字鳴谷120-7	683-7222	108
	マーブル調剤薬局 瀬戸店		瀬戸町明神字鳴谷195	688-0141	109	
鳴門町	うずしお調剤薬局 高島店	○	鳴門町高島字山路4-2	687-0377	110	
大麻町	スマイル調剤薬局 大谷の里	○	大麻町池谷字大石50-1	689-3755	111	
	ハート調剤薬局 板東店		大麻町板東字永井88-1	683-5450	112	
	西岡薬局	○	大麻町板東字西山田51-5	683-5022	113	
	よしたけ調剤薬局 板東店	○	大麻町板東字東山田2-6	689-2185	114	

# 在宅生活を支える

# 看護

## 訪問看護ステーション

在宅で療養している人に対して、かかりつけ医の指示にもとづいて、訪問看護ステーションから看護師などが自宅を訪問し、病状の経過観察をはじめ、療養上の世話や診療の補助などを行います。  
また、24時間対応が可能なステーションもあるので、かかりつけ医などと連携することで、病状の急変などに備えたサポート体制の充実に役立ちます。



### ターミナルケア

がん末期などで余命がわずかになってしまった患者への終末期ケアのことです。住み慣れた自宅でのターミナルケアを希望する人や家族にとっても、訪問看護ステーションは大きな役割を担っています。

## 主な訪問看護サービス

### 療養上のお世話

在宅での療養生活に必要なサポートとアドバイスをを行います。

- 食事、排泄、入浴、洗髪、清拭や散髪など清潔上のケア、口腔ケア、褥瘡(床ずれ)のケア など

### 医療処置 (治療上の看護)

かかりつけ医の指示のもと医療処置、治療効果や副作用の評価などを行います。

- 点滴、注射、たんの吸引や吸入、経管栄養、カテーテル、ストーマ(人工肛門)、緩和ケア など

### 健康状態の評価

健康状態の確認と状態に応じたアドバイスと予防措置をとります。

- 体温、脈拍、血圧、酸素飽和度、病状などのチェックと評価 など

### 医療機器の管理

医療機器の具合や利用方法をチェックし、緊急時対応を含む指導をします。

- 在宅酸素、人工呼吸器、持続点滴、膀胱カテーテル、ストーマ(人工肛門) など

### リハビリテーション

療養環境に合わせたリハビリテーション上のアドバイスや指導をします。

- 日常生活動作(ADL)の回復・維持・向上のための訓練、褥瘡(床ずれ)の予防、誤嚥の予防、関節の拘縮予防、合併症予防 など

### 認知症ケア

健康状態の観察や服薬の調整などにより生活機能の維持・向上を図ります。また、認知症への理解度を高め、周囲とコミュニケーションがスムーズにいくようにサポートします。

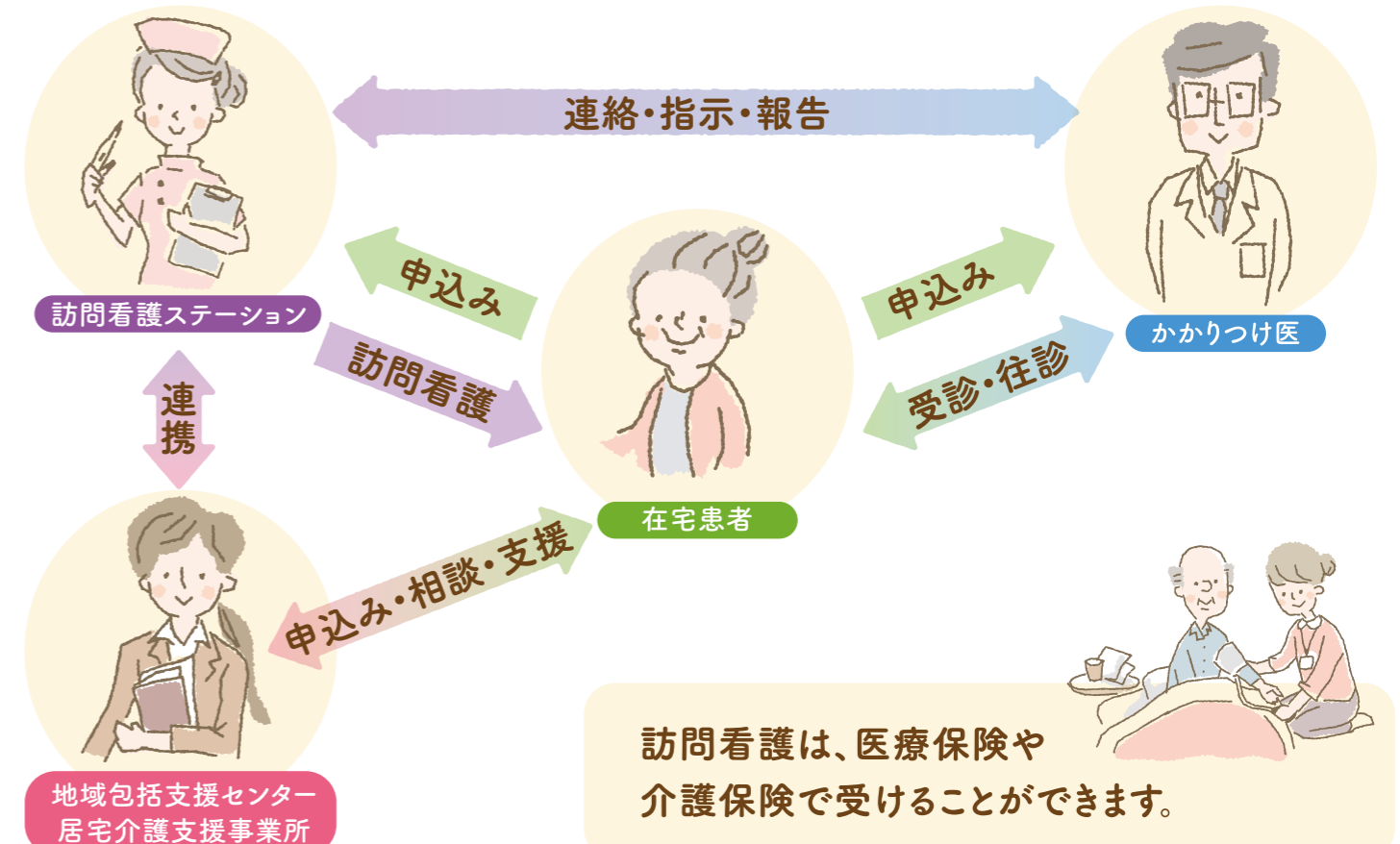
### 家族へのサポート・相談

在宅医療で起こりがちな家族の悩みや疑問などについて、よりよい方法をアドバイスします。また、負担を軽減できるように、ホームヘルパー、ケアマネジャーなどとの連携を図ります。

## 訪問看護ステーション

地区	名称	24時間対応	住所	電話番号	訪問可能地域	地図番号
撫養町	訪問看護ステーション未来		撫養町木津829番地10	685-3539	鳴門市・徳島市・藍住町 北島町・松茂町	115
	鳴門市医師会 訪問看護ステーション	○	撫養町南浜字東浜435番地	683-1020	鳴門市・藍住町・北島町 松茂町	116
	訪問看護ステーションこはる		撫養町南浜字東浜558番地	676-2025	鳴門市・徳島市・板野町 藍住町・北島町・松茂町 兵庫県南あわじ市	10
	訪問看護ステーションスマイル		撫養町小桑島字前浜179-9	685-8810	鳴門市・徳島市・板野郡 石井町・東かがわ市	117
	訪問看護ステーション暁	○	撫養町立岩字元地297 タニグチハイツ106	635-0745	鳴門市	118
	訪問看護ステーション彩都	○	撫養町立岩字七枚58番地	676-3110	鳴門市・徳島市・板野郡	119
鳴門町	ナースサポートゆとり	○	鳴門町高島字竹島363番地1	678-3088	鳴門市・徳島市・藍住町 北島町・松茂町	120
	やまかみ 訪問看護ステーション	○	鳴門町土佐泊浦字高砂205-29	683-6205	鳴門市・北島町・松茂町	7

## 訪問看護サービスのながれ



訪問看護は、医療保険や介護保険で受けることができます。

# 在宅生活を支える

※利用できる介護サービスは、介護や支援がどのくらい必要か(要支援・要介護度)によって、異なります。

# 介護



## 介護保険のサービス

日常生活で介護や支援が必要になったら、「介護保険」のサービスを利用しましょう。鳴門市長寿介護課に「要介護認定」の申請をし、認定された区分に応じたサービスを受けることができます。まず、お住まいの地域の地域包括支援センターに問い合わせましょう。また、かかりつけ医は介護保険でも主治医としてかかわるので、かかりつけ医がいる場合は相談してみましょう。

## おもな介護保険サービス

### 在宅サービス

#### ●訪問介護(ホームヘルプ)

ホームヘルパーによる自宅での生活上の介護や支援のサービスです。

#### ●訪問入浴介護

浴槽搭載の入浴車や自宅に簡易浴槽を搬入して行う入浴介護です。

#### ●訪問リハビリテーション

理学療法士、作業療法士などによる自宅でのリハビリテーションです。

#### ●訪問看護

医師の指示により看護師などが行う自宅での診療や療養の補助です。

#### ●居宅療養管理指導

医師などによる自宅での療養上の管理や指導です。

#### ●通所介護(デイサービス)

デイサービスセンターでの日帰りの日常生活支援です。

#### ●通所リハビリテーション(デイケア)

医療機関などでの日常生活支援やリハビリテーションです。

#### ●ショートステイ

介護老人福祉施設などに短期間入所して行う日常生活支援や機能訓練です。

### 地域密着型サービス

#### ●定期巡回・随時対応型訪問介護看護

訪問介護と訪問看護の両方を24時間体制の定期訪問と随時対応で行うサービスです。

#### ●認知症対応型共同生活介護(グループホーム)

認知症の人が共同生活をする住宅で受ける日常生活上の世話や機能訓練です。

#### ●小規模多機能型居宅介護

施設への通所を中心に、訪問や短期間の宿泊も利用できる多機能サービスです。

#### ●認知症対応型通所介護

認知症対応型施設などに通って受ける日常生活上の世話や機能訓練です。

### 介護予防・日常生活支援総合事業

#### ●介護予防・生活支援サービス事業

「要支援認定」を受けた方と基本チェックリスト該当者を対象とした、訪問型や通所型などのサービスです。

#### ●一般介護予防事業

65歳以上の方を対象とした、健康づくりや介護予防に取り組む事業です。

## 居宅介護支援事業所

ケアマネジャーが利用者や家族の相談に応じ、ケアプランの作成やサービス事業者との連絡や調整をします。



地区	名称	住所	電話番号	地図番号
撫養町	社会福祉法人 鳴門市社会福祉協議会居宅介護支援事業所	撫養町南浜字東浜24番地2	685-7170	2
	佐藤整形外科医院	撫養町南浜字東浜265番地	685-6555	8
	緑会指定居宅介護支援事業所	撫養町南浜字蛭子前東105番地	685-5565	6
	医療法人愛生会兼松病院	撫養町斎田字大堤54番地	685-4537	15
	あい愛介護相談室	撫養町斎田字北浜95番地	686-6233	121
	居宅介護支援事業所やまびこ	撫養町斎田字東発26-2 喜よしコーポ205号	612-8551	122
	居宅介護支援事業所びいぶる	撫養町斎田字見白12-7	602-7711	123
瀬戸町	貴洋会介護支援センター	撫養町立岩字五枚146番地	686-2080	4
	居宅介護支援事業所ここしあわせ	瀬戸町明神字丸山257番地	677-8500	124
大津町	居宅介護支援事業所 縁	瀬戸町堂浦字地廻り壱26番地5	688-2340	125
	ひだまり居宅介護支援事業所	大津町矢倉字四ノ越5番地	686-1175	5
	居宅介護支援事業所橋本医院	大津町吉永字三石野777番地	683-1231	126
鳴門町	緑樹会おおつ居宅介護支援事業所	大津町大代字戎野472番地	684-3788	127
	居宅介護支援事業所風の家	鳴門町高島字中島290番地	687-1021	128
	指定居宅介護支援事業所やすらぎ	鳴門町高島字竹島446番地	687-0269	129
大麻町	やまかみ指定居宅介護支援事業所	鳴門町土佐泊浦字高砂205-29	687-0884	7
	居宅介護支援事業所いろは	大麻町姫田字久保ノ内26-18	684-4150	130
	在宅介護支援センターおおあさ	大麻町松字東山田57番地10	689-3788	3



## 訪問介護事業所

自宅で介護福祉士やホームヘルパー(訪問介護員)が入浴や排泄などの身体介護、掃除、洗濯、調理などの生活援助を行います。

地区	名称	住所	電話番号	地図番号
撫養町	ファミリー愛	撫養町木津798番地3	685-3858	131
	社会福祉法人 鳴門市社会福祉協議会訪問介護事業所	撫養町南浜字東浜24番地2	685-7170	2
	セントケア鳴門	撫養町南浜字東浜31-31	683-1071	132
	第一介護サービス	撫養町南浜字東浜512番地	684-5678	133
	あい愛訪問介護ステーション	撫養町斎田字北浜95番地	686-2703	121
	訪問介護センターたなごころ	撫養町斎田字西発47番地10	679-4292	134
	山びこへるぶケアセンター	撫養町斎田字東発26-2 喜よしコーポ205号	684-4730	122
	なぎの家ヘルパーステーション	撫養町黒崎字松島200番地	679-6007	135
	ヘルパーステーション花雲	撫養町小桑島字前浜197番地	685-1266	136
	貴洋会介護支援センター	撫養町立岩字五枚146番地	686-2080	4
	有限会社ほほえみ	撫養町立岩字五枚220番地1	679-4165	137
	ケアセンタートータル	撫養町北浜字宮の西155番地	677-4455	138
合資会社ケアリンクヘルパーステーション大きな木	撫養町弁財天字派名35	684-4556	139	
里浦町	訪問介護ステーション彩都	里浦町里浦字西浜303-2	676-3711	141
瀬戸町	訪問介護事業所こしあわせ	瀬戸町明神字丸山257番地	677-8500	124
	たすけ愛ささえ愛naruto	瀬戸町堂浦字地廻り壱26番地5	688-2340	125
大津町	合同会社CoCoヘルパーステーション	大津町矢倉字裏15番地9	686-5587	142
	すみれヘルパーステーション	大津町吉永字三石野777番地	683-1231	126
鳴門町	ホームヘルパーステーションおおつ	大津町大代字戎野472番地	684-3788	127
	ヘルパーステーションかなた訪問介護事業所	鳴門町高島字中島268番地	687-0037	143
大麻町	ヘルパーステーションもったいない	鳴門町三ツ石字芙蓉山下105番地6	678-2277	145
	訪問介護サービスふるさと	大麻町大谷字森崎44番地10	689-2385	146
	ヘルパーステーションいろは	大麻町姫田字久保ノ内26-18	684-4150	130
	ホームヘルパーステーションおおあさ	大麻町松字東山田58-6	689-3788	147

## 定期巡回・随時対応型訪問介護事業所

定期的な巡回又は随時通報により、訪問して入浴、排泄、食事等の介護、緊急時の対応などを行います。

地区	名称	住所	電話番号	地図番号
撫養町	あい愛24時間ケアセンター	撫養町斎田字北浜95番地	686-2704	121

## 訪問リハビリテーション事業所

理学療法士・作業療法士・言語聴覚士が自宅を訪問し、心身機能の維持・回復、日常生活の自立支援のためのリハビリテーションを行います。

地区	名称	住所	電話番号	地図番号
撫養町	佐藤整形外科	撫養町南浜字東浜265番地	685-6555	8
	医療法人愛生会兼松病院	撫養町斎田字大堤54番地	685-4537	15
	小川病院	撫養町斎田字北浜99番地	686-2322	18
	徳島県鳴門病院	撫養町黒崎字小谷32	683-0011	20
鳴門町	鳴門山上病院	鳴門町土佐泊浦字高砂205-29	687-1234	7
大津町	原田内科訪問リハビリテーション	大津町矢倉字六ノ越5-9	685-3351	45

## 通所リハビリテーション事業所(デイケア事業所)

理学療法士・作業療法士・言語聴覚士による機能の維持回復訓練や日常生活動作訓練を医療機関や施設で行います。

地区	名称	住所	電話番号	地図番号
撫養町	佐藤整形外科医院	撫養町南浜字東浜265番地	685-6555	8
	医療法人愛生会兼松病院	撫養町斎田字大堤54番地	685-4537	15
	小川病院	撫養町斎田字北浜99番地	686-2322	18
	斎藤整形外科	撫養町小桑島字前浜217番地	685-5812	25
鳴門町	介護老人保健施設みどりの里	鳴門町三ツ石字江尻山91番地	687-3355	148
	介護老人保健施設大鳴門シルバーハイツ	鳴門町土佐泊浦字高砂50番地3	687-0582	149
	鳴山荘通所リハビリテーションセンター「ステップ」	鳴門町土佐泊浦字高砂205-29	687-2478	7
大津町	原田内科通所リハビリテーション	大津町矢倉字六ノ越5番地の9	685-3351	45
	介護老人保健施設陽だまり苑	大津町矢倉字四ノ越5番地	686-1133	5
	吉田整形外科	大津町木津野字前の越4-1	684-1550	43
	橋本医院	大津町吉永字四番越471-6	685-5211	48

## Ⅰ 通所介護事業所(デイサービスセンター)

生活機能の維持又は向上を目指し、デイサービスセンターで入浴、排泄、食事等の介護・機能訓練を日帰りで行います。

地区	名称	住所	電話番号	地図番号
撫養町	平成デイサービスセンター鳴門	撫養町木津字防崎445番地1	685-8688	150
	むやデイサービスセンター	撫養町南浜字蛭子前東105番地	685-5575	6
	デイサービスセンターたなごころ	撫養町斎田字西発47-10	679-4292	134
	デイサービスなるとも	撫養町黒崎字松島200番地	679-6007	135
	リハビリステーションネトレン撫養	撫養町黒崎字松島440番地	684-5501	151
	貴洋会デイサービスセンター	撫養町立岩字五枚146番地	686-2181	4
	デイサービスセンターほほえみ	撫養町立岩字五枚220番地1	683-1022	137
	鳴門町	はーとデイサービス	鳴門町高島字浜中205番地	687-3515
緑会デイサービスセンター		鳴門町三ツ石字江尻山74	687-1136	153
大津町	デイサービスセンターおおつ	大津町大代字戎野472番地	684-3788	127
大麻町	デイサービスセンターおおあさ	大麻町松字東山田57番地10	689-3788	3

## Ⅰ 認知症対応型通所介護事業所

認知症の方へのケアを目的とした小規模なデイサービスを行っています。

地区	名称	住所	電話番号	地図番号
撫養町	こもれびの家・撫養	撫養町南浜字浜田130番地	686-6352	165
大津町	デイサービスセンターおおつ	大津町大代字戎野472番地	684-3788	127

## Ⅰ 小規模多機能型居宅介護事業所

通所を中心に訪問や「泊まり」を組み合わせて在宅での生活の支援や機能訓練を行います。

地区	名称	住所	電話番号	地図番号
撫養町	鳴門小規模多機能センター	撫養町木津445番1	685-8077	150

## Ⅰ 地域密着型通所介護事業所

利用定員19人未満のデイサービスセンターで入浴、排泄、食事等の介護・機能訓練を日帰りで行います。

地区	名称	住所	電話番号	地図番号
撫養町	リハビリ型デイサービスヒューマニー	撫養町斎田字北浜37番地5	685-7374	154
	デイサービスハッピーズ	撫養町斎田字北浜46番地1	686-1862	155
	デイサービスこだぬき	撫養町斎田字西発11番地2	678-4530	156
	デイサービスどんぐり	撫養町黒崎字八幡68番地6	684-1371	157
	レッツ倶楽部鳴門	撫養町小桑島字前浜58番地	679-7657	158
	デイサービスセンター花雲	撫養町小桑島字前浜197番地	685-1266	136
	デイサービス阿波裕	撫養町大桑島字北ノ浜66番地1	686-9095	159
	デイサービスぱんどらのはこ	撫養町弁財天字ハマ11-1	660-6901	160
鳴門町	デイサービスセンター花雲高島	鳴門町高島字浜中74番地	687-2022	161
瀬戸町	あかりデイサービス瀬戸	瀬戸町堂浦字地廻り吉26番地5	688-2340	125
	デイサービスセンターそよかぜ	瀬戸町明神字上本城77-2	683-7888	162
	デイサービスたぬき	瀬戸町明神字下本城262番地1	688-0310	163
大津町	デイサービスすみれ	大津町吉永字三石野777番地	683-1231	126
	CoCoデイサービス	大津町矢倉字裏15番地9	686-5587	142
大麻町	通所介護事業所たんぱぼはうす	大麻町姫田字久保ノ内26-18	686-0670	130
	デイサービスセンターぼてと鳴門	大麻町池谷字柳の本81-3	679-6739	164

## Ⅰ 福祉用具貸与・販売事業所

日常生活や介護に役立つ福祉用具(車いすや電動ベッドなど)のレンタルや販売を行います。

地区	名称	住所	電話番号	地図番号
撫養町	未来工房	撫養町木津829-10	685-3536	115
	株式会社なるとや家具店	撫養町斎田字北浜35番地2	686-1147	166
	ときわ福祉用具貸与事業所 ときわ福祉用具販売事業所	撫養町斎田字北浜64番地4	676-2127	167
	株式会社中岸商店	撫養町斎田字大堤94	685-7833	168
	有限会社ヤマデン	撫養町黒崎字松島135番地	685-4711	169

## 短期入所生活介護事業所(ショートステイ)

短期間入所し、入浴、排泄、食事等の介護や日常生活の世話、機能訓練を行います。

地区	名称	住所	電話番号	地図番号
撫養町	特別養護老人ホーム春潮苑	撫養町立岩字五枚146番地	686-2080	4
	ショートステイほほえみ	撫養町立岩字五枚220番地1	679-4165	137
鳴門町	特別養護老人ホーム鳴光荘	鳴門町三ツ石字江尻山85番地	687-1130	170
	特別養護老人ホーム鳴優荘	鳴門町土佐泊浦字黒山118-84	687-1007	171
大津町	介護老人福祉施設おおつ苑	大津町大代字戎野472番地	684-3788	127
大麻町	特別養護老人ホームおおあさ苑	大麻町桧字東山田57番地10	689-3788	3

## 短期入所療養介護事業所(ショートステイ)

短期間入所し、看護や医学的管理の下で介護や機能訓練、医療や日常生活の世話をします。

地区	名称	住所	電話番号	地図番号
鳴門町	介護老人保健施設みどりの里	鳴門町三ツ石字江尻山91番地	687-3355	148
	介護医療院鳴門山上病院	鳴門町土佐泊浦字高砂205番地29	687-1234	7
	介護老人保健施設いこいの家鳴山荘	鳴門町土佐泊浦字高砂205番地29	687-1005	7
	介護老人保健施設大鳴門シルバーハイツ	鳴門町土佐泊浦字高砂50番地3	687-0582	149
大津町	橋本医院	大津町吉永字四番越471番地6	685-5211	48
	介護老人保健施設陽だまり苑	大津町矢倉字四ノ越5番地	686-1133	5

## その他高齢者の在宅生活を支える事業

### ● 認知症高齢者等SOSネットワークメール配信サービス

認知症で行方不明となる心配のある方の特徴などを事前に登録しておき、万が一、行方不明となられた場合に協力者(メール配信登録者)に検索依頼メールを送信して早期の発見・保護につながるサービスです。

### ● 介護者家族の会

認知症など介護が必要な高齢者の方を介護するご家族の方が悩みや不安を抱え込まず打ち明けられる居場所として、定期的に相談会やつどいを開催しています。

### ● 認知症カフェ

認知症の方やご家族、支援者などが集まり、気兼ねなく話ができる交流スペースです。介護をするご家族同士の交流の場としても活用され、親睦を深めることができます。

### ● 救急医療情報キット

市内在住で65歳以上のひとり暮らしの高齢者を対象に、自宅での急病など緊急時に迅速な救命活動につなげるため「救急医療情報キット」を配布しています。キット内の情報は、随時更新し、万一の時に備えます。



### ● 緊急通報装置の貸与

市内在住の65歳以上のひとり暮らし高齢者で所得税非課税の方を対象に、急病や緊急時に迅速かつ適切に対応するため、操作の簡単な緊急通報装置を貸与します。

### ● 高齢者日常生活用具の貸与

市内在住の65歳以上のひとり暮らし高齢者で、市民税非課税の方を対象に、電磁調理器などを日常生活用具として給付します。

### ● 高齢者無料バス優待券の交付

市内在住の70歳以上の方を対象に市内の路線バスの無料優待券を交付します。

### ● 福祉電話の貸与

市内在住の65歳以上のひとり暮らし高齢者で、市民税非課税の方を対象に、電話機を無料で貸与します。

### ● 高齢者住宅改造費助成事業

高齢者が自宅で生活を継続するために行う住宅改造(手すりの設置、敷居の段差解消など)の経費の一部を助成します。 ※助成には一定の条件あり。

### ● いきいきサロン

「介護予防」「閉じこもり予防」「健康づくり」「認知症の方やその家族の方の交流の場」として、地域の公民館や集会所などで集まり、いきいき百歳体操をはじめ手芸・勉強会・合唱など各サロンで工夫をこらした活動に取り組んでいます。運営は市民の自主運営です。現在、市内58か所に開設されています。

### ● 暮らしのサポートセンター

暮らしのサポートセンターとは、市民が主体となって運営する、高齢者の「居場所」「介護予防」「生活支援サポート」の場です。現在、市内3か所に「みんなの家Asa居」「むや」「縁どころ」が開設されています。

## 介護保険施設

※要介護1～5の方が利用できます

### 介護老人福祉施設(特別養護老人ホーム) ※原則要介護3以上の方が利用できます

地区	名称	住所	電話番号	地図番号
撫養町	特別養護老人ホーム春潮苑	撫養町立岩字五枚146番地	686-2080	4
鳴門町	特別養護老人ホーム鳴光荘	鳴門町三ツ石字江尻山85番地	687-1130	170
	特別養護老人ホーム鳴優荘	鳴門町土佐泊浦字黒山118-84	687-1007	171
大津町	介護老人福祉施設おおつ苑	大津町大代字戎野472番地	684-3788	127
大麻町	特別養護老人ホームおおあさ苑	大麻町松字東山田57番地10	689-3788	3

### 介護老人保健施設(老人保健施設)

地区	名称	住所	電話番号	地図番号
鳴門町	介護老人保健施設みどりの里	鳴門町三ツ石字江尻山91番地	687-3355	148
	介護老人保健施設いこいの家鳴山荘	鳴門町土佐泊浦字高砂205番地29	687-1005	7
	介護老人保健施設大鳴門シルバーハイツ	鳴門町土佐泊浦字高砂50番地3	687-0582	149
大津町	介護老人保健施設陽だまり苑	大津町矢倉字四ノ越5番地	686-1133	5

### 介護医療院

地区	名称	住所	電話番号	地図番号
鳴門町	介護医療院鳴門山上病院	鳴門町土佐泊浦字高砂205番地29	687-1234	7

### 介護療養型医療施設

地区	名称	住所	電話番号	地図番号
大津町	橋本医院	大津町吉永字四番越471番地6	685-5211	48

## 介護保険施設以外の施設

### 認知症対応型共同生活介護(グループホーム)

地区	名称	住所	電話番号	地図番号
撫養町	グループホーム鳴門	撫養町木津字防崎445番地1	685-8688	150
瀬戸町	グループホームそよかぜ	瀬戸町明神字上本城77-2	683-7888	162
大津町	グループホームひなたぼっこ	大津町矢倉字四ノ越3番	685-3605	172
	グループホームほのぼの	大津町矢倉字五ノ越32番地1	686-3113	173
	グループホームおおつ	大津町大代字戎野472番地	684-3788	127
	グループホームこすもす	大津町吉永字三石野620番地2	685-5157	174
大麻町	グループホーム安樹	大麻町松字東山田57番地10	689-3788	3

### 養護老人ホーム

地区	名称	住所	電話番号	地図番号
鳴門町	鳴愛荘	鳴門町土佐泊浦字黒山118-84	687-2555	171

### 有料老人ホーム

地区	名称	住所	電話番号	地図番号
撫養町	レジデント木津	撫養町木津455番地1	683-1583	151

### ケアハウス

地区	名称	住所	電話番号	地図番号
撫養町	ケアハウスなると	撫養町南浜字蛭子前東105	685-5566	6
大麻町	ケアハウスフレンズ	大麻町松字東山田58-6	689-2111	147

### サービス付き高齢者向け住宅

地区	名称	住所	電話番号	地図番号
撫養町	あい愛・撫養	撫養町斎田字北浜98番地	686-2340	121
	サービス付き高齢者向け住宅たなごころ	撫養町斎田字西発47番地10	679-4292	134
	サービス付き高齢者向け住宅しあわせ家族	撫養町小桑島字前浜197	685-1266	136
	サービス付き高齢者向け住宅ほほえみ	撫養町立岩字五枚220番地1	679-4165	137
	なぎの家	撫養町黒崎字松島200番地	679-6007	135
大津町	サービス付き高齢者向け住宅すみれ	大津町吉永字三石野777番地	683-1231	126
鳴門町	サービス付き高齢者向け住宅しあわせ家族高島	鳴門町高島字浜中74番地	687-2022	161

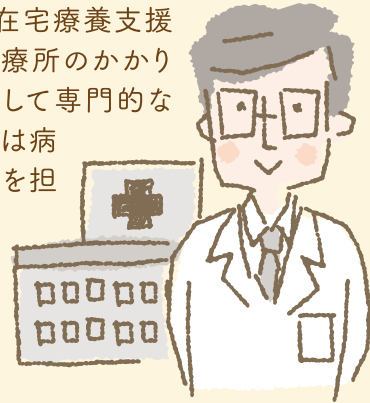
# 在宅医療・介護を支える

# 人 たち

## ！ かかりつけ医・病院医師

ふだんの訪問診療は、在宅療養支援診療所である近くの診療所のかかりつけ医が、状態が悪化して専門的な治療が必要になった時は病院の主治医が医療ケアを担当します。

かかりつけ医と病院の医師が連携することで、安心して医療を受けることができます。



## ！ ケアマネジャー

介護支援専門員ともいい、介護が必要になった場合、要介護者や家族からの相談を受け、ケアプランを作成したり、介護サービス事業者との調整などを行います。



## ！ 看護師・保健師

医師の指示に基づいた医療処置、血圧・体温・脈拍など健康状態の確認、入浴や排泄などの療養生活の支援、栄養指導、リハビリテーションなどを行います。



## ！ 栄養士・管理栄養士

疾患、病状、栄養状態に適した栄養食事指導を行います。看護師やホームヘルパーと連携する場合や、栄養士が患者さんに対して直接栄養指導、食事の管理をすることもあります。



## ！ 薬剤師

かかりつけ医などの指示に基づく処方せんの調剤、医薬品や衛生材料の供給、薬の飲み合わせなど薬歴管理、薬の効果などの説明、服薬指導、服薬状況と保管状況の確認などをします。



## ！ 理学療法士・作業療法士・言語聴覚士

麻痺など体に不自由がある場合、心身の機能の維持回復を目的に、拘縮予防や日常動作訓練などのリハビリテーションを行います。



## ！ 歯科医師・ 歯科衛生士

口腔内の診察、虫歯・歯周病の治療、入れ歯の製作・調整、口腔内の清掃、誤嚥防止の指導・訓練など、訪問により継続的な口腔機能の維持、管理を行います。



## ！ ホームヘルパー

家事や炊事など身の回りの生活全般のサポートや身体介護など、日常生活の支援を行います。医療的な処置を行うことはできません。



## ！ 医療ソーシャルワーカー・ 社会福祉士

医療機関や市町村・地域包括支援センターで、患者や家族の方々の抱える経済的問題や心理的・社会的問題の解決・調整を援助し社会復帰の促進を図ります。



## ！ 保健師

市町村や地域包括支援センターで地区活動や健康教育、保健指導などを通じて疾病の予防や健康増進などの公衆衛生活動を行います。



## ！ 地域医療連携室

地域で適切な医療が受けられるよう、受診や入退院など医療機関や介護施設をはじめ市や福祉施設などをつなぐ役割をします。

地区	名称	住所	電話番号	地図番号
撫養町	兼松病院	撫養町斎田字大堤54	685-4537	15
	小川病院	撫養町斎田字北浜99	686-2322	18
	徳島県鳴門病院	撫養町黒崎字小谷32	683-0011	20
	斎藤整形外科	撫養町小桑島字前浜217	685-5811	25
	岩朝病院	撫養町立岩字元地280	685-8855	31
鳴門町	南海病院	鳴門町土佐泊字高砂5	687-0311	37
	鳴門山上病院	鳴門町土佐泊浦字高砂205-29	687-1234	7
瀬戸町	鳴門シーガル病院	瀬戸町堂浦字阿波井57	688-0011	40

## ● 地域包括支援センター ●

### ● 総合相談

介護に関する相談や悩み以外にも、福祉や医療その他なんでもご相談ください。

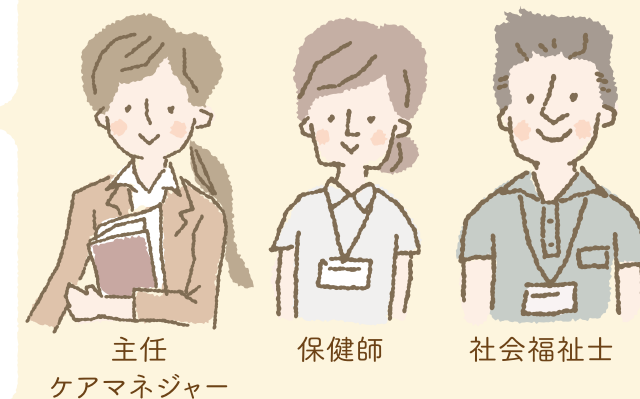
高齢者の生活を地域のネットワークで総合的に支えます。

### ● 権利擁護

消費者問題の相談や虐待の早期発見、成年後見制度の紹介などを行い、様々な権利を守ります。

### ● 介護予防 ケアマネジメント

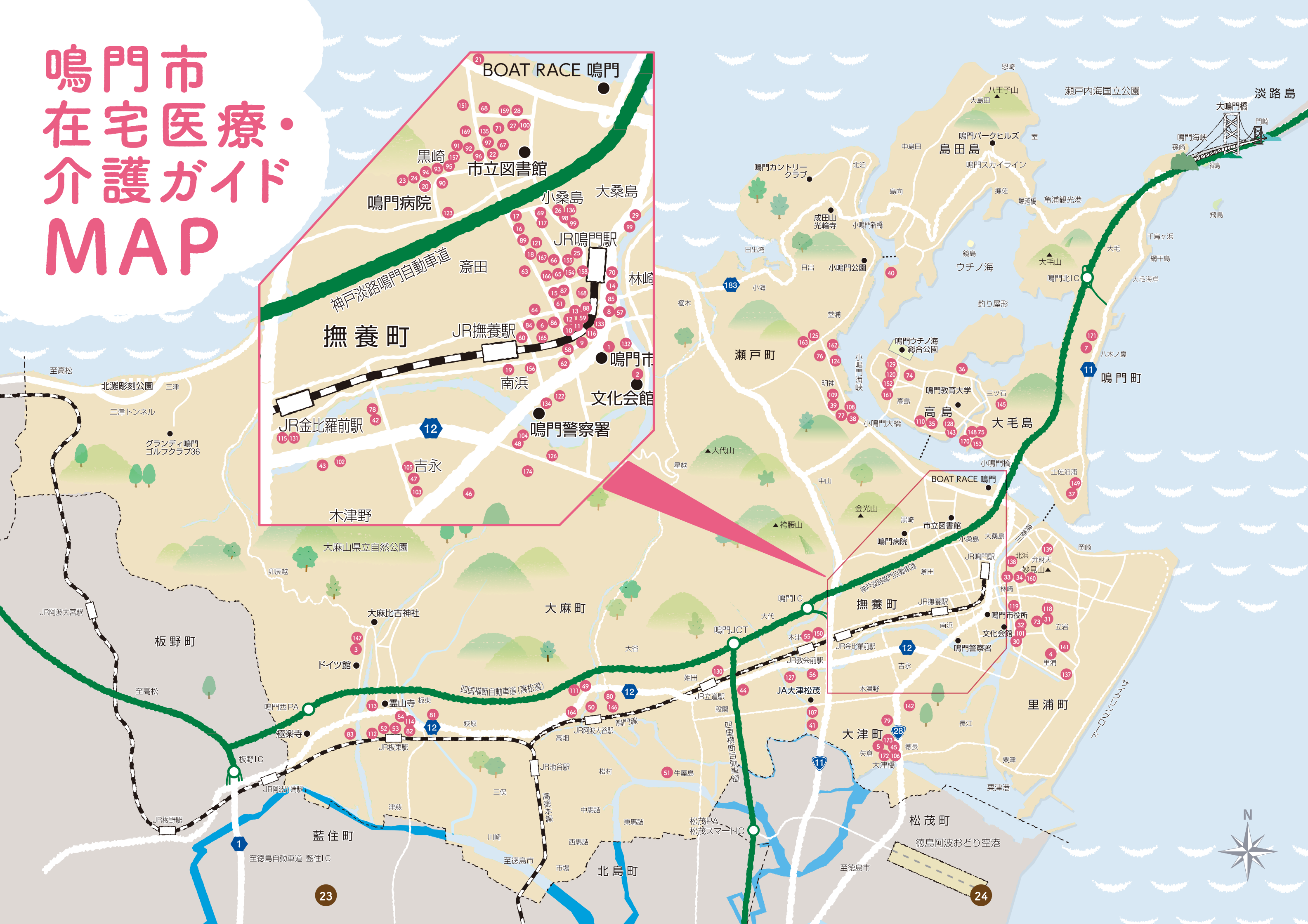
要支援1・2と認定された人や、支援や介護が必要となるおそれの高い人のために、介護予防などの支援をします。



### ● 包括的継続的 ケアマネジメント

ケアマネジャーへの日常的な指導や相談、困難事例などについての指導や助言をします。

# 鳴門市 在宅医療・ 介護ガイド MAP



# わが家の在宅医療・介護 連絡先メモ

## ● かかりつけ医

担当 TEL

担当 TEL

## ● かかりつけ薬局

担当 TEL

## ● かかりつけ歯科

担当 TEL

## ● 地域包括支援センター又はケアマネジャー

担当 TEL

担当 TEL

## MEMO

この冊子はCUD(Color Universal Design)に配慮した作りを施しております。  
お気付きの点などございましたら今後の参考にさせていただきますので担当課(長寿介護課)までご連絡ください。  
※鳴門市では情報を的確に伝える為、CUDを推進しております。

編集・発行

令和2年3月改訂版

## 鳴門市役所 健康福祉部 長寿介護課

〒772-8501 鳴門市撫養町南浜字東浜170

高齢支援担当:TEL.088-684-1175 FAX.088-684-1321

E-mail [chojukaigo@city.naruto.i-tokushima.jp](mailto:chojukaigo@city.naruto.i-tokushima.jp)

※この冊子は、令和2年3月1日のデータを基に作成しております。  
※この冊子は、鳴門市内のすべての医療・介護・公共施設などを収録しているものではありません。