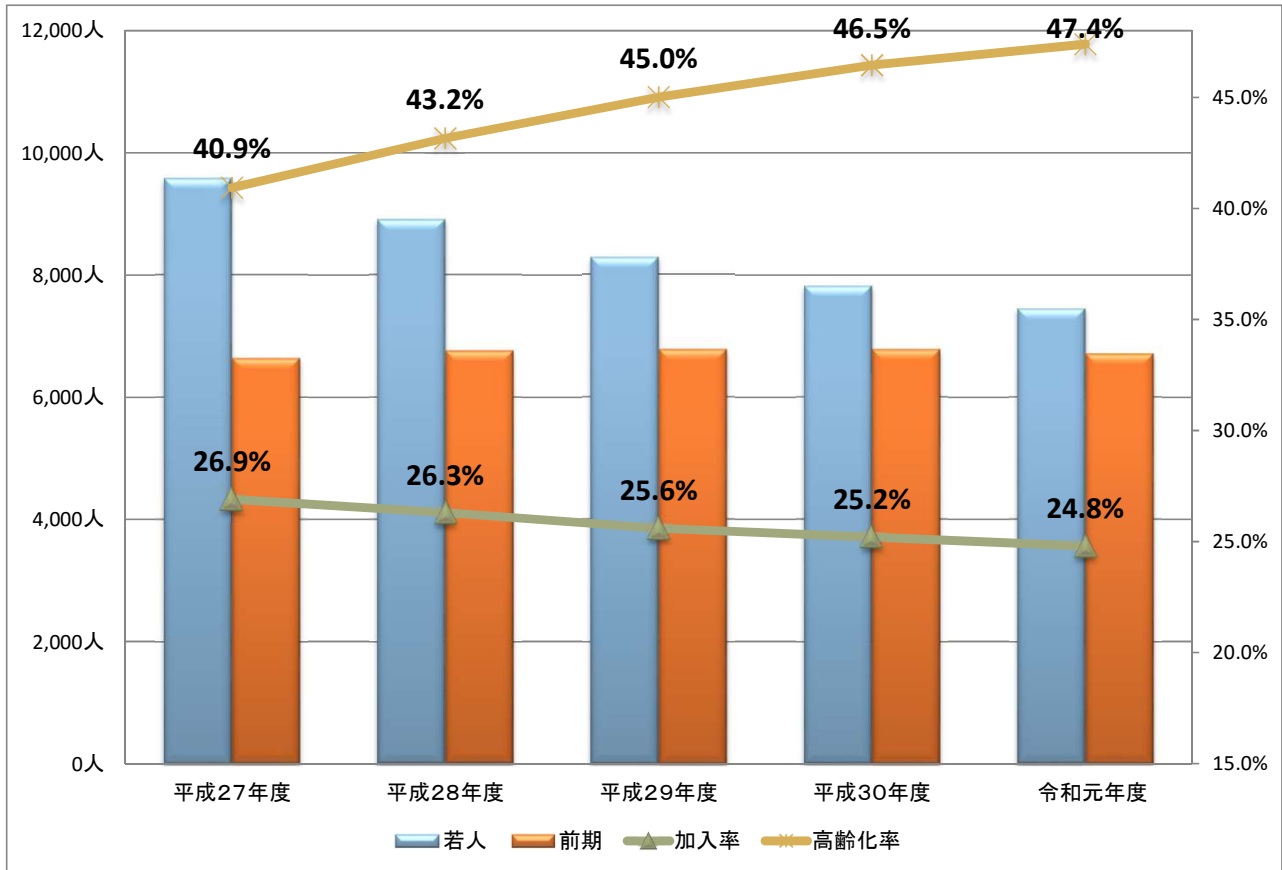


### ◆被保険者数と加入率の推移

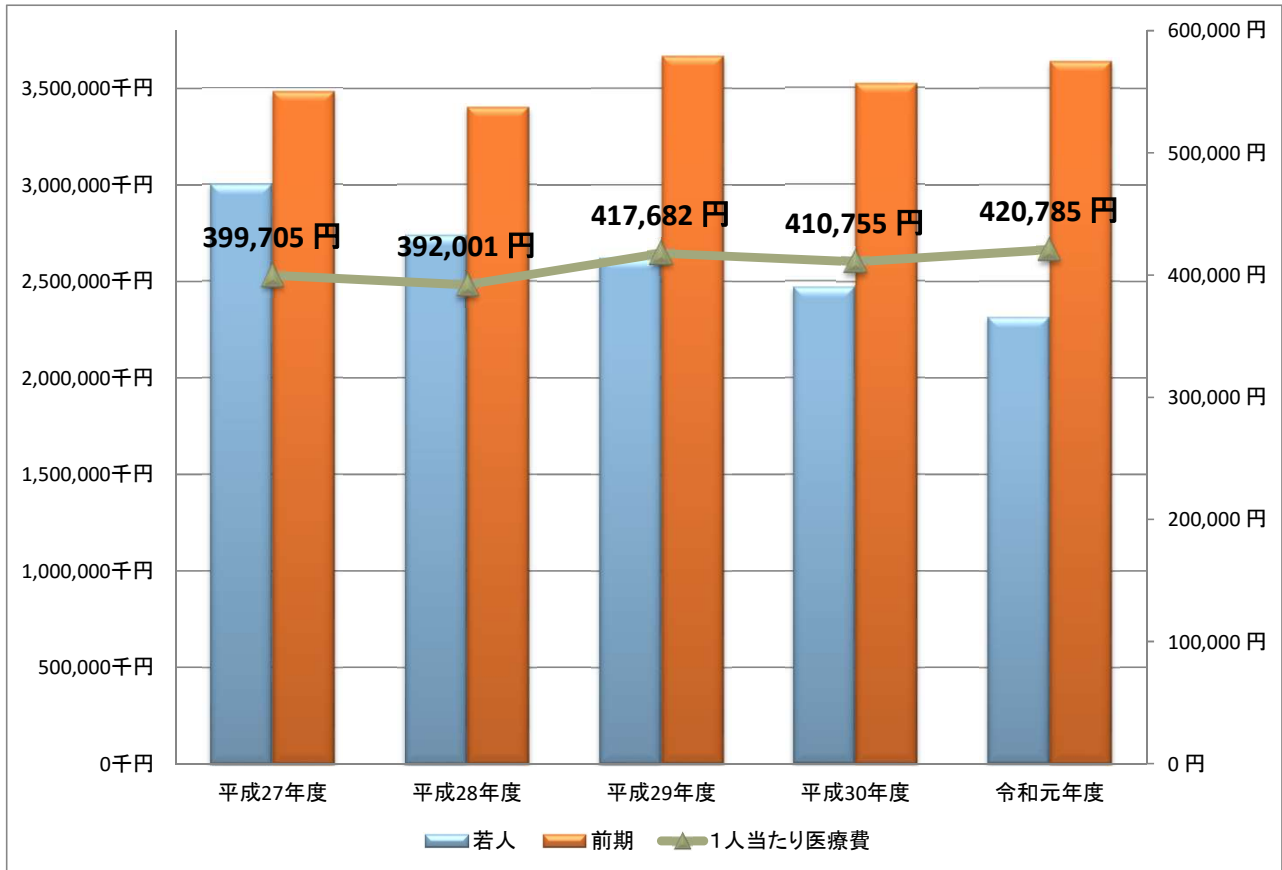


※年度平均(3月～2月)

年度	世帯の状況				人口の状況				世帯平均人員		
	総世帯数	国保世帯数	前年比	加入率	総人口	被保険者数	前年比	加入率	全市	国保	
27	26,455	9,304	98.3%	35.2%	60,215	若人	9,582	93.7%	15.9%	2.28	1.74
						前期	6,639	103.5%	11.0%		
						合計	16,221	97.5%	26.9%		
28	26,512	9,083	97.6%	34.3%	59,639	若人	8,906	92.9%	14.9%	2.25	1.72
						前期	6,761	101.8%	11.3%		
						合計	15,667	96.6%	26.3%		
29	26,456	8,845	97.4%	33.4%	58,793	若人	8,282	93.0%	14.1%	2.22	1.7
						前期	6,778	100.3%	11.5%		
						合計	15,060	96.1%	25.6%		
30	26,409	8,687	98.2%	32.9%	57,974	若人	7,813	94.3%	13.5%	2.2	1.68
						前期	6,778	100.0%	11.7%		
						合計	14,591	96.9%	25.2%		
元	26,295	8,563	98.6%	32.6%	57,126	若人	7,446	95.3%	13.0%	2.17	1.65
						前期	6,709	99.0%	11.7%		
						合計	14,155	97.0%	24.8%		

若人 … 65歳未満の被保険者  
 前期 … 65歳～74歳の被保険者

◆医療費と1人当たり医療費の推移



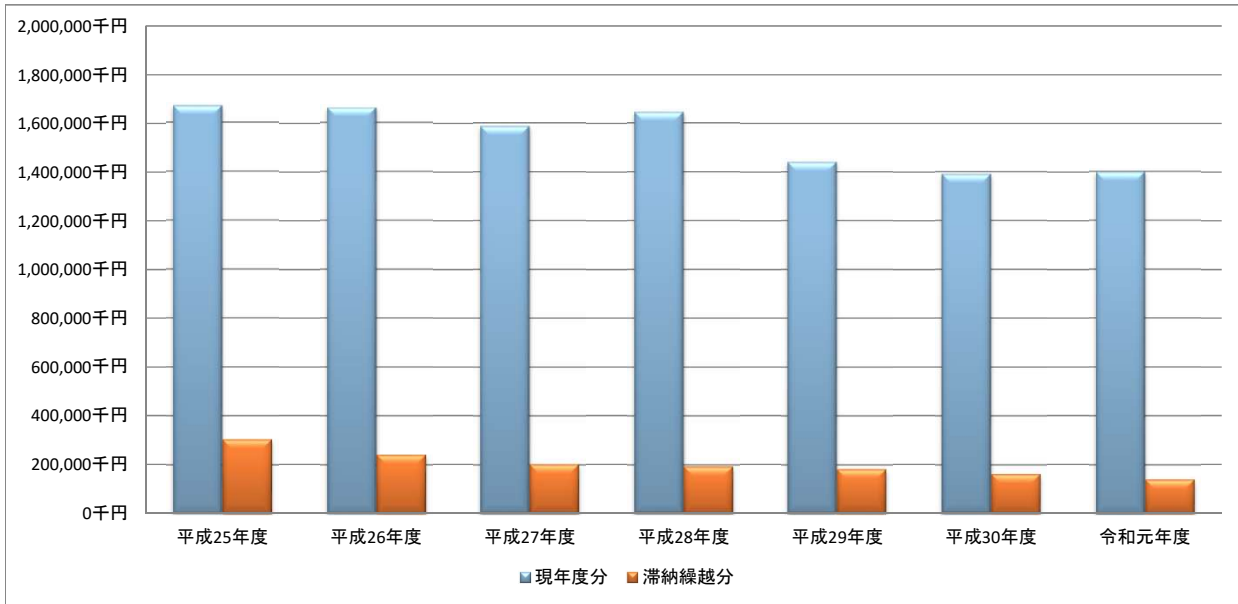
(単位:円)

年度	区分	医療費		1人当たり医療費		1世帯当たり医療費	
			前年比		前年比		前年比
27	若人	3,001,999,632	129.6%	313,296	100.7%	696,863	100.2%
	前期	3,481,609,738	95.7%	524,418	96.7%		
	合計	6,483,609,370	108.9%	399,705	95.0%		
28	若人	2,739,600,056	91.3%	307,613	98.2%	676,152	97.0%
	前期	3,401,884,692	97.7%	503,163	96.0%		
	合計	6,141,484,748	94.7%	392,001	98.1%		
29	若人	2,621,601,949	95.7%	316,542	102.9%	711,168	105.2%
	前期	3,668,681,698	107.8%	541,263	107.6%		
	合計	6,290,283,647	102.4%	417,682	106.6%		
30	若人	2,469,997,559	94.2%	316,139	99.9%	689,919	97.0%
	前期	3,523,327,260	96.0%	519,818	96.0%		
	合計	5,993,324,819	95.3%	410,755	98.3%		
元	若人	2,316,350,374	93.8%	311,087	98.4%	695,576	100.8%
	前期	3,639,865,404	103.3%	542,535	104.4%		
	合計	5,956,215,778	99.4%	420,785	102.4%		

※ここでいう医療費は療養給付費と療養費の費用額合計  
 ※1人当たり医療費は年度平均(3月～2月)の被保険者数で除したもの

## ◆保険料の調定額と収納率の推移

### (1) 調定額の推移



(単位: 円)

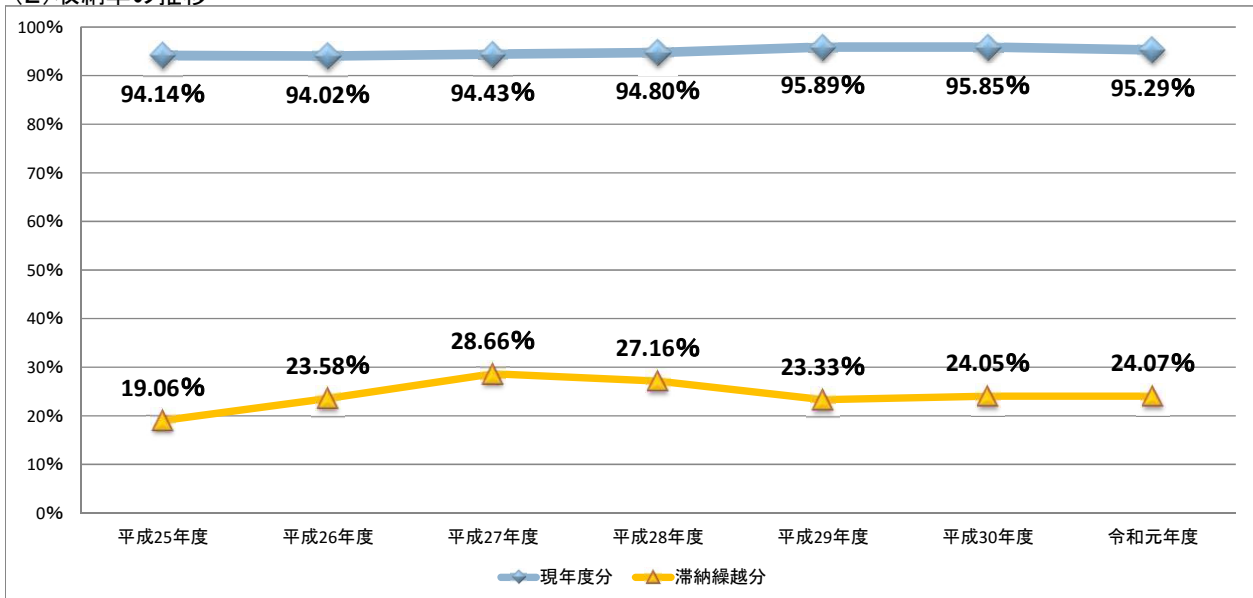
区分	平成25年度	平成26年度	平成27年度	平成28年度	平成29年度	平成30年度	令和元年度
保険料調定額	1,974,361,221	1,904,311,391	1,790,825,487	1,839,882,365	1,623,614,036	1,553,571,035	1,539,058,459
現年度	1,669,827,100	1,662,549,900	1,587,888,160	1,646,191,600	1,441,057,400	1,390,937,700	1,399,223,500
滞納繰越	304,534,121	241,761,491	202,937,327	193,690,765	182,556,636	162,633,335	139,834,959

※保険料は最終調定額

### <対前年比>

区分	平成25年度	平成26年度	平成27年度	平成28年度	平成29年度	平成30年度	令和元年度
保険料調定額	-	96.5%	94.0%	102.7%	88.2%	95.7%	99.1%
現年度	-	99.6%	95.5%	103.7%	87.5%	96.5%	100.6%
滞納繰越	-	79.4%	83.9%	95.4%	94.3%	89.1%	86.0%

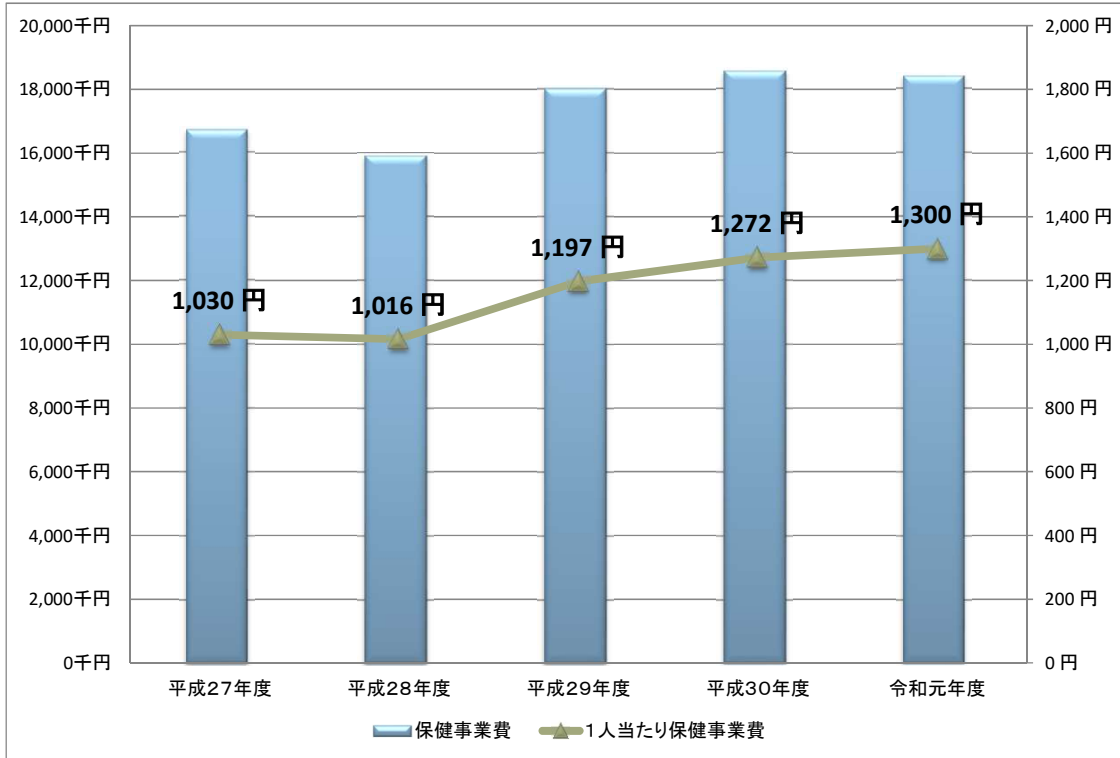
### (2) 収納率の推移



(単位: %)

区分	平成25年度	平成26年度	平成27年度	平成28年度	平成29年度	平成30年度	令和元年度
収納率	82.56	85.08	86.97	87.68	87.73	88.34	88.82
現年度	94.14	94.02	94.43	94.80	95.89	95.85	95.29
滞納繰越	19.06	23.58	28.66	27.16	23.33	24.05	24.07

◆保健事業費と1人当たり保健事業費の推移



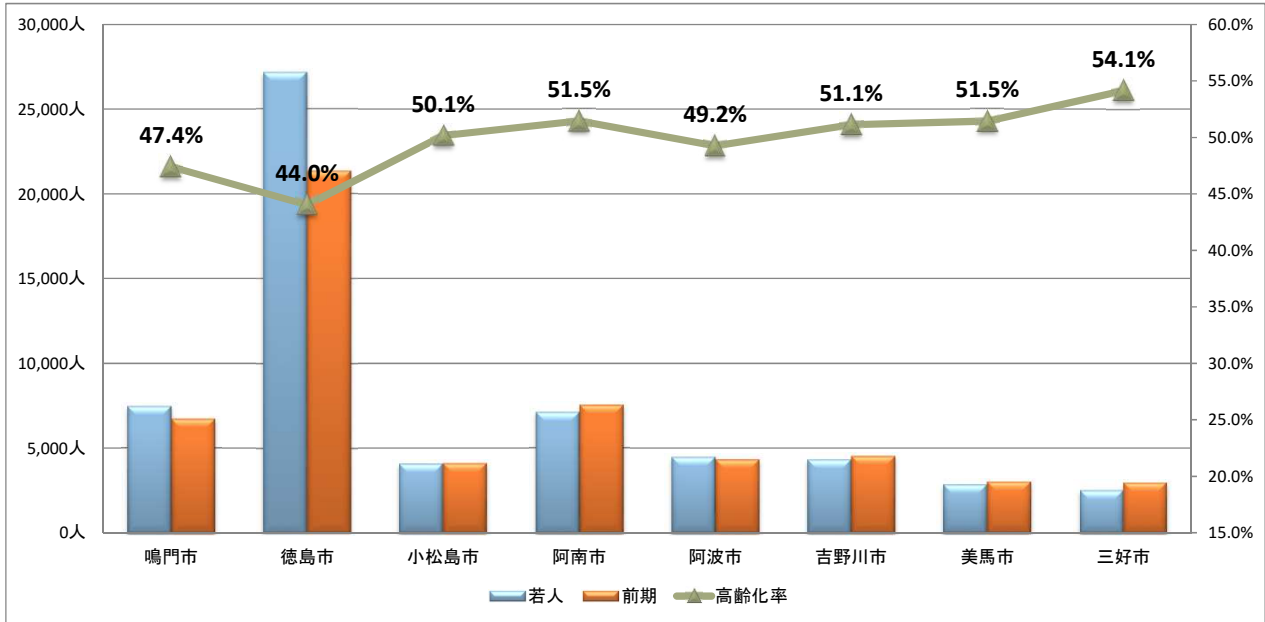
(単位:円)

年度	保健事業費		1人当たり保健事業費		1世帯当たり保健事業費	
		前年比		前年比		前年比
27	16,712,233	112.6%	1,030	115.5%	1,796	114.5%
28	15,914,425	95.2%	1,016	98.6%	1,752	97.6%
29	18,024,271	113.3%	1,197	117.8%	2,038	116.3%
30	18,566,836	103.0%	1,272	106.3%	2,137	104.9%
元	18,408,120	99.2%	1,300	102.2%	2,150	100.6%

※1人当たり保健事業費は年度平均(3月～2月)の被保険者数で除したものの

◆県内8市の状況(令和元年度)

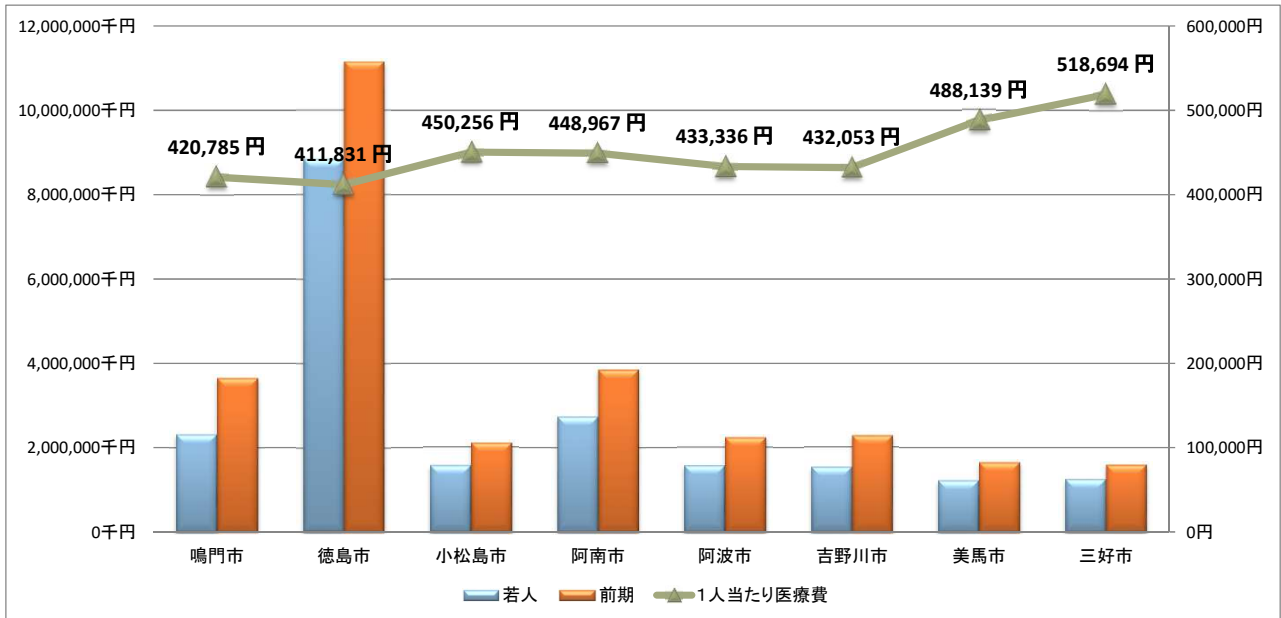
1. 被保険者数の状況



※年度平均(3月~2月)

区分	鳴門市	徳島市	小松島市	阿南市	阿波市	吉野川市	美馬市	三好市
世帯数	8,563	31,977	5,182	9,245	5,322	5,658	3,830	3,736
被保険者数	14,155	48,555	8,159	14,629	8,787	8,824	5,827	5,446
若人	7,446	27,180	4,068	7,102	4,460	4,313	2,829	2,498
前期	6,709	21,375	4,091	7,527	4,327	4,511	2,998	2,948

2. 医療費の状況



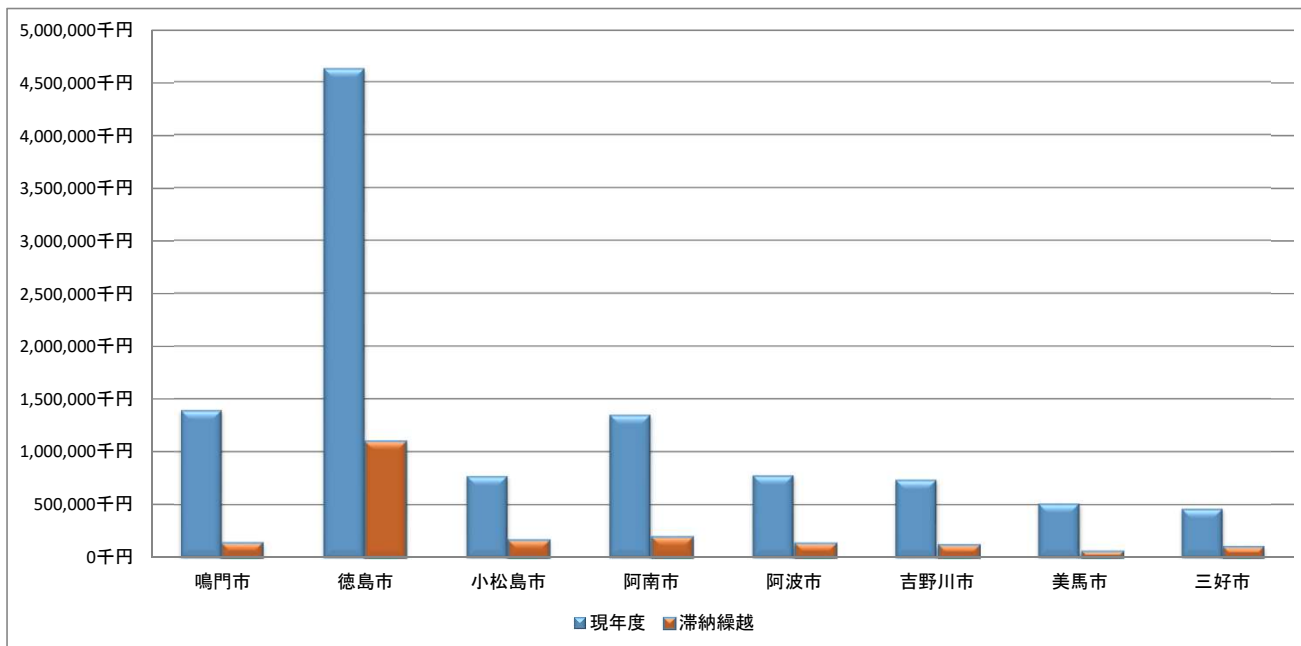
単位:円

区分	鳴門市	徳島市	小松島市	阿南市	阿波市	吉野川市	美馬市	三好市
医療費	5,956,215,778	19,996,458,349	3,673,637,391	6,567,943,941	3,807,723,117	3,812,437,779	2,844,383,387	2,824,806,094
若人	2,316,350,374	8,844,130,378	1,573,525,775	2,731,655,171	1,577,544,173	1,538,823,551	1,212,645,378	1,244,963,010
前期	3,639,865,404	11,152,327,971	2,100,111,616	3,836,288,770	2,230,178,944	2,273,614,228	1,631,738,009	1,579,843,084
1人当たり医療費	420,785	411,831	450,256	448,967	433,336	432,053	488,139	518,694
若人	311,087	325,391	386,806	384,632	353,709	356,787	428,648	498,384
前期	542,535	521,746	513,349	509,670	515,410	504,016	544,276	535,903

※ここでの医療費は療養給付費と療養費の費用額合計

※1人当たり医療費は年度平均(3月~2月)の被保険者数で除したものである

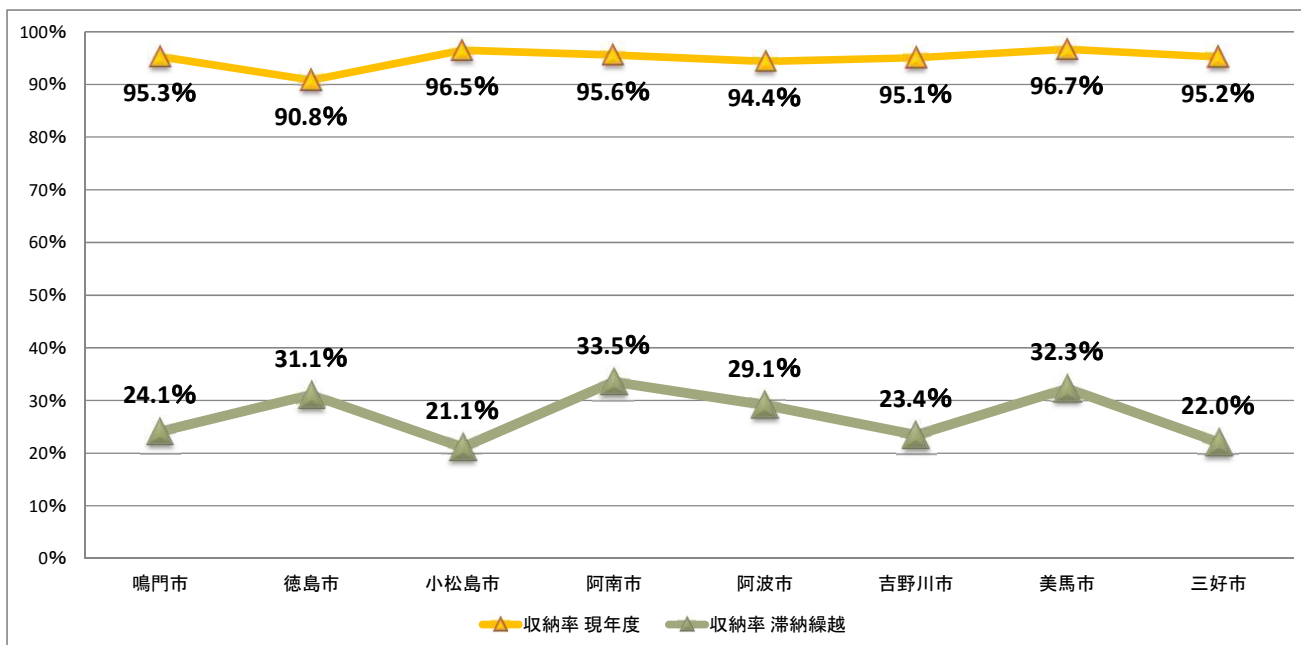
### 3. 保険料の状況 (1) 調定額の比較



(単位:円)

区分	鳴門市	徳島市	小松島市	阿南市	阿波市	吉野川市	美馬市	三好市
保険料調定額	1,539,058,459	5,725,179,561	941,108,754	1,551,774,247	917,722,160	860,884,912	575,409,745	568,640,889
現年度	1,399,223,500	4,628,436,490	775,210,500	1,356,820,500	782,348,200	741,626,000	515,505,500	465,984,000
滞納繰越	139,834,959	1,096,743,071	165,898,254	194,953,747	135,373,960	119,258,912	59,904,245	102,656,889

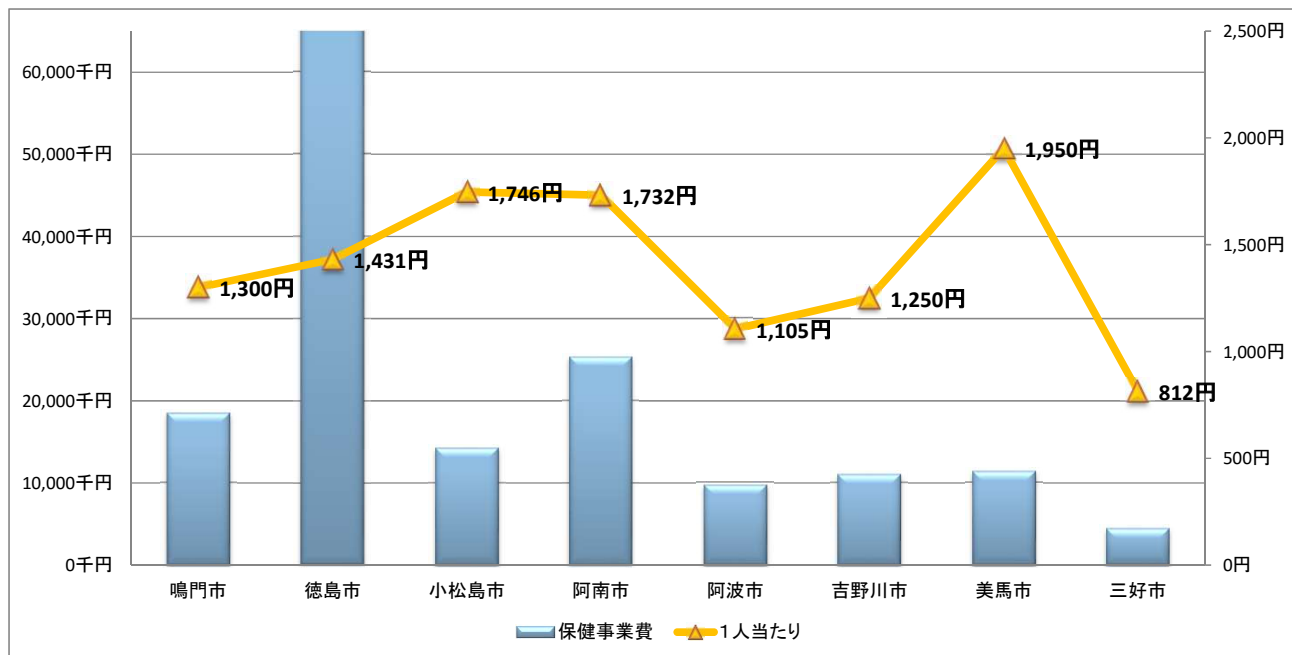
### (2) 収納率の比較



(単位:%)

区分	鳴門市	徳島市	小松島市	阿南市	阿波市	吉野川市	美馬市	三好市
収納率	88.8	79.4	83.2	87.8	84.8	85.2	90.0	82.0
現年度	95.3	90.8	96.5	95.6	94.4	95.1	96.7	95.2
滞納繰越	24.1	31.1	21.1	33.5	29.1	23.4	32.3	22.0

#### 4. 保健事業費の状況



単位:円

区分	鳴門市	徳島市	小松島市	阿南市	阿波市	吉野川市	美馬市	三好市
保健事業費	18,408,120	69,477,982	14,242,501	25,340,174	9,711,232	11,028,253	11,362,064	4,423,974
1人当たり	1,300	1,431	1,746	1,732	1,105	1,250	1,950	812

※1人当たり保健事業費は年度平均(3月~2月)の被保険者数で除したもの