

鳴門市認知症高齢者等SOSネットワークのご案内

高齢者の安全と 安心を守る



認知症になっても、安心して暮らせるまちを目指して



鳴門市

鳴門市長寿介護課

鳴門市認知症高齢者等SOSネットワークとは

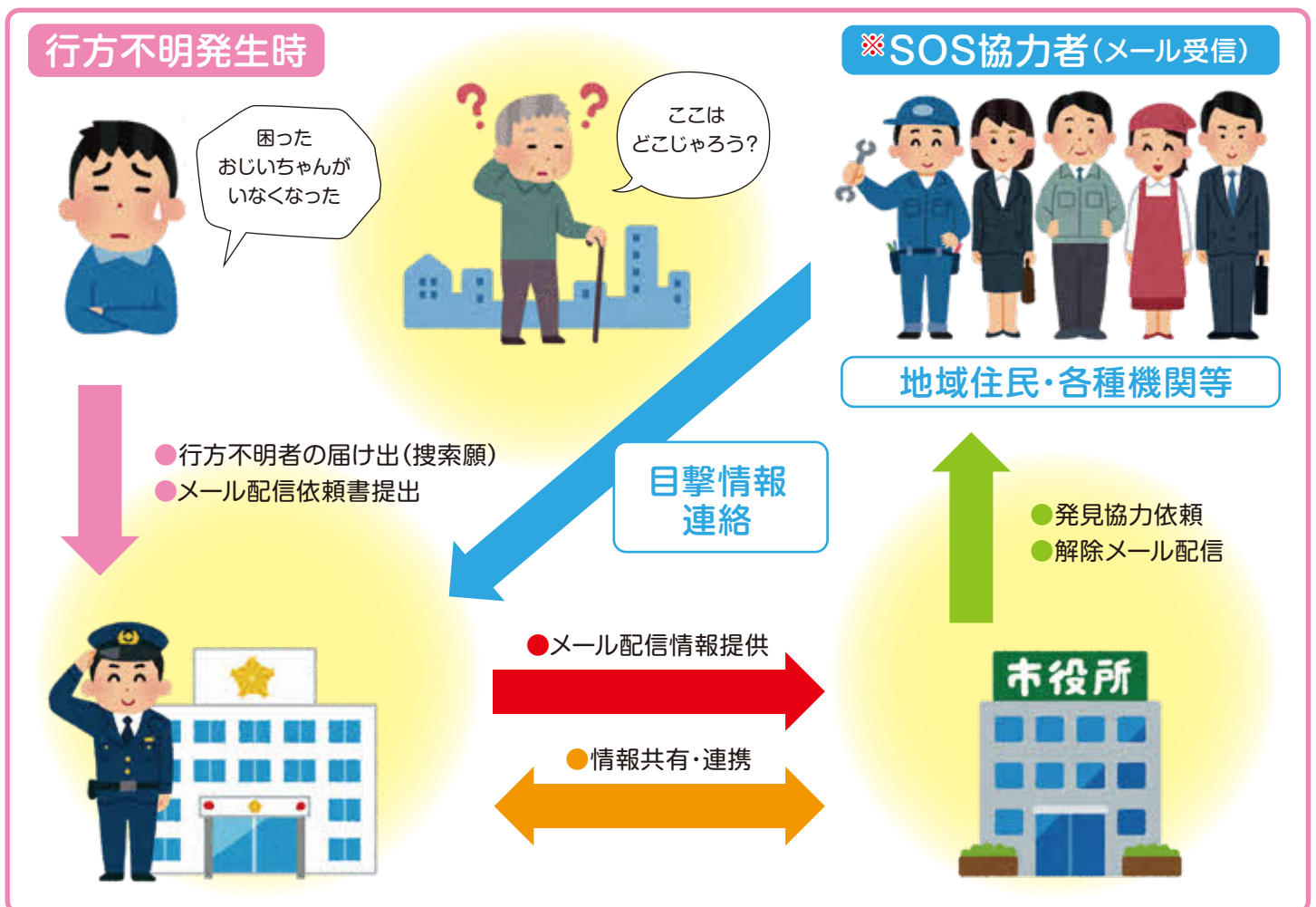
認知症の方は、外出時に、ご自身が今どこにいるのかわからなくなったり、家の場所や帰り道が思い出せなくなったりすることがあります。

そのような方が、行方不明になった時に、ご本人の特徴などをメールで情報発信し、地域で連携して早期発見に繋げるしくみです。

鳴門市認知症高齢者等SOSネットワークでは

- ① 事前登録による対象者の情報共有
- ② メール配信システムによる行方不明時の協力体制づくり

という2つの取り組みにより、認知症高齢者等を地域で見守り、行方不明時に早期発見するための体制づくりを進めています。



※SOS協力者とは、「SOSネットワーク協力者」のことで、認知症の方を理解し、見守りに協力してくださる方

～認知症で行方不明になる心配のある方へ～

◎ 利用について ～ ぜひ事前登録を～

対象者

鳴門市在住の概ね65歳以上で、認知症により行方不明になる心配のある方。
(65歳未満でも、若年性認知症で同様の心配がある場合もご利用になれます。)

申込み

「事前登録書」により、あらかじめ市に必要な情報を登録します。(登録された情報は、行方不明時に早期発見に繋がるよう、市長寿介護課、市地域包括支援センター、鳴門警察署にて情報共有されます。)

料金

無料



◎ 行方不明になってしまった時

情報配信内容の一例

鳴門警察署(☎088-685-0110)へ、一刻も早く行方不明者届を提出してください。

警察へ届け出後、市より右記のメールをSOSネットワーク協力者へ配信し、早期発見に努めます。

無事見つかりましたら、市よりSOSネットワーク協力者へ、お礼メールを配信します。

今後のご心配ごと等については、地域包括支援センターにご相談ください。

鳴門市認知症高齢者等SOSネットワークです。
行方不明者についてお知らせします。

○月○日 午前○時ごろ、
大麻町板東
85歳男性が「近所を散歩する」と家族に伝え、
家を出たまま行方不明になりました。
・身長：165cm ・体格：やせ型
・頭髪：白髪、短い
・服装：白のTシャツ、黒ズボン、黒サンダル
・住所氏名：自らは言えない

◇情報をお持ちの方、見かけた方は
【鳴門警察署 ☎088-685-0110】まで
ご連絡ください。

発見の際は、状態を確認していただき、水分
補給等が必要な場合は対応をお願いします。

※メール配信の際、どのくらいの情報を公開するかについては、個別にご相談させていただきます。

～あなたの気づきで「救える命」がある～

「SOSネットワーク協力者」に登録を!

認知症の方を理解し、見守りに協力してくださる方は、「鳴門市認知症高齢者等SOSネットワークメール」の受信登録をお願いします。

Q 誰でも登録ができるのですか?



A できます。認知症の方を温かく理解し、「個人情報の取扱いに関する誓約」に同意いただける方なら、どなたでも登録できます。

Q 登録後は、実際に何をしたらよいのですか?

A 事前に登録された認知症高齢者等の方が行方不明になった場合、SOSネットワーク協力者に、行方不明発生情報をメール配信します。

.....

積極的な搜索活動をお願いするものではありません。

メールを受信された際は、ご自身の日常生活の範囲内で意識していただき、特徴に当てはまる人を発見した場合、メールに記載されている鳴門警察署に情報をお寄せください。

登録方法



① 下の登録用ページにアクセスし、案内に従って空メールを送信してください。

<http://www2.city.naruto.tokushima.jp/m/minf/top.php>

② 空メール送信後、数分以内に登録サイトへのURLが記載されたメールが送信されます。このURLをクリックし、登録サイトへアクセスしてください。

③ 必要事項にチェックを入れ、登録ボタンをクリックしてください。

④ 登録完了メールが届きます。

● 通信料金等は協力者の方のご負担となります。ご了承ください。