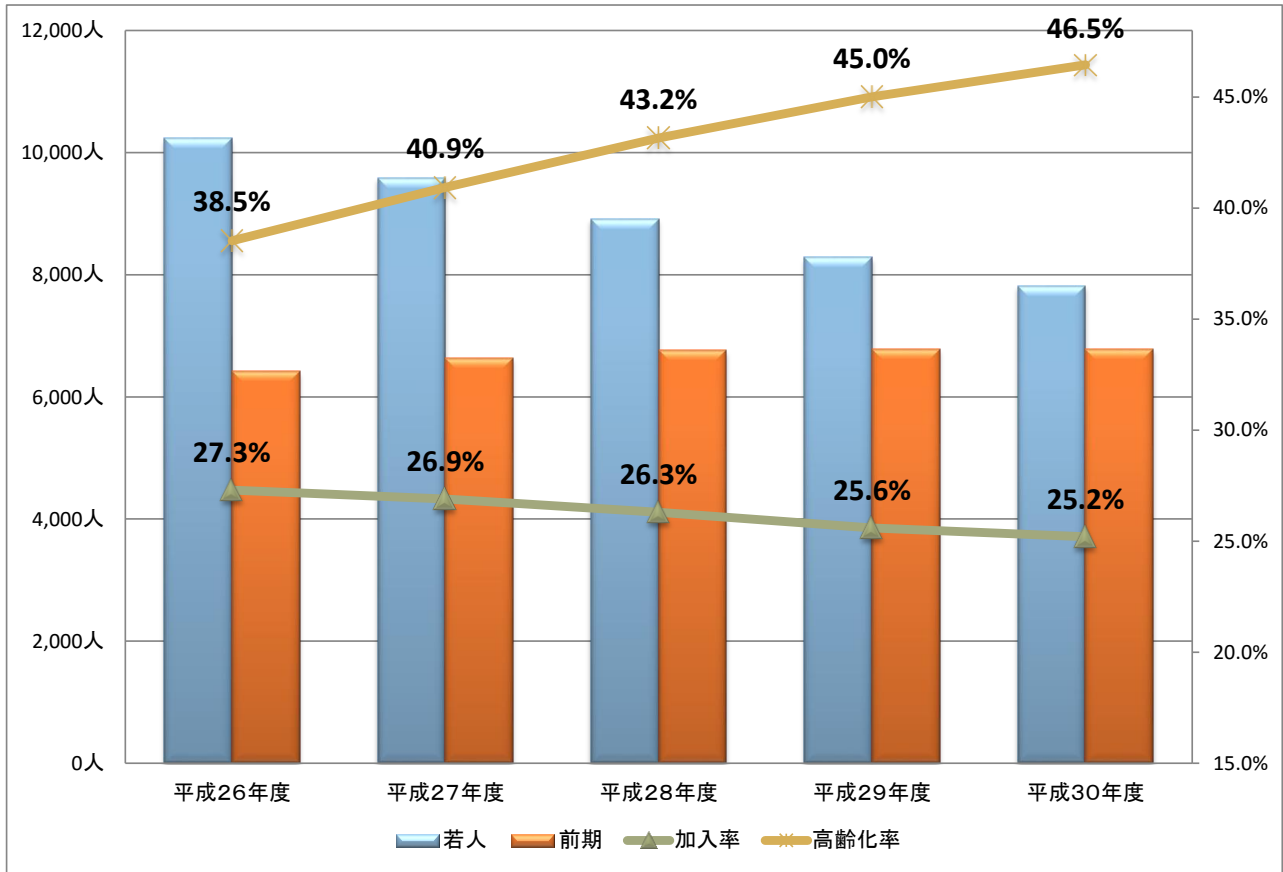


◆被保険者数と加入率の推移

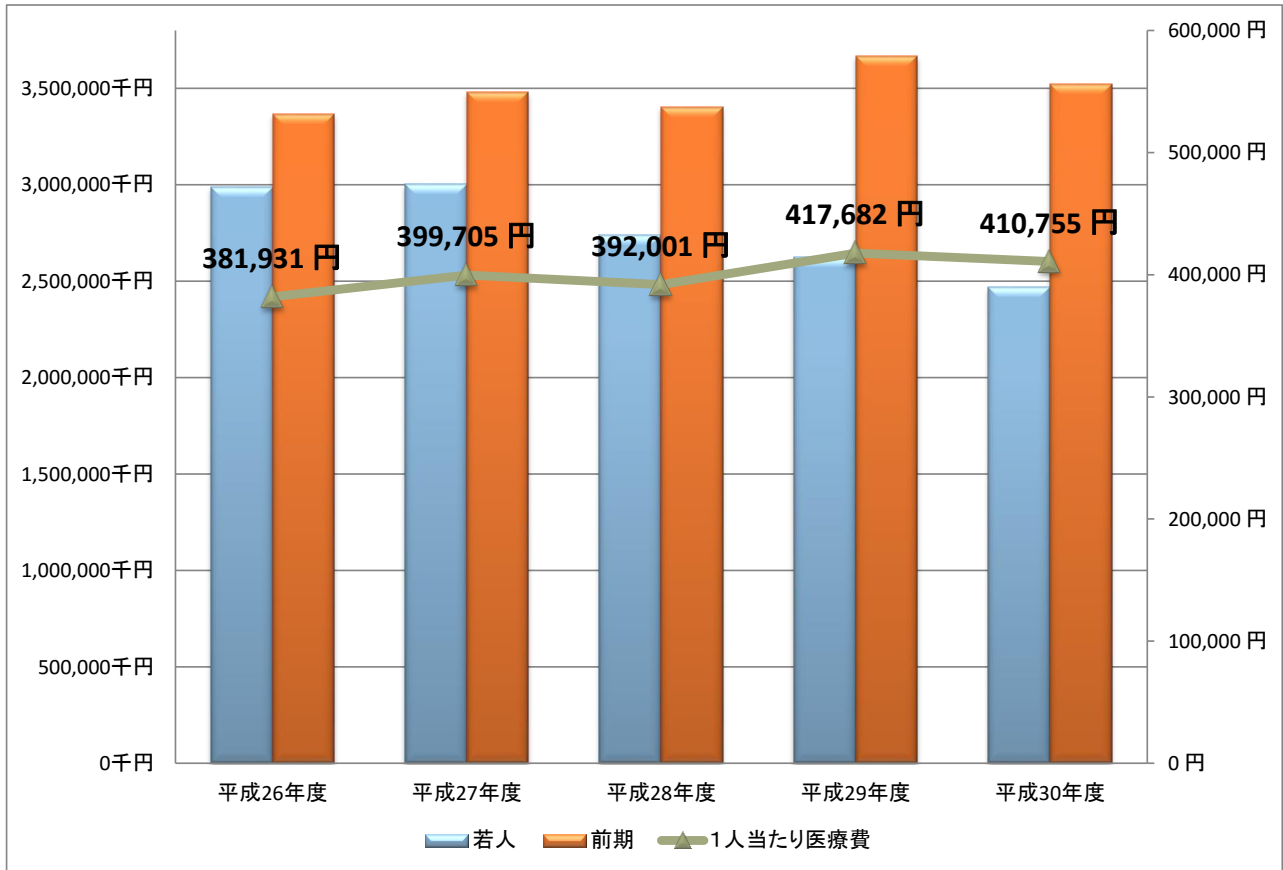


※年度平均(3月～2月)

年度	世帯の状況				人口の状況				世帯平均人員		
	総世帯数	国保世帯数	前年比	加入率	総人口	被保険者数	前年比	加入率	全市	国保	
26	26,373	9,466	99.8%	35.9%	60,897	若人	10,230	94.7%	16.8%	2.31	1.76
						前期	6,412	106.5%	10.5%		
						合計	16,642	98.9%	27.3%		
27	26,455	9,304	98.3%	35.2%	60,215	若人	9,582	93.7%	15.9%	2.28	1.74
						前期	6,639	103.5%	11.0%		
						合計	16,221	97.5%	26.9%		
28	26,512	9,083	97.6%	34.3%	59,639	若人	8,906	92.9%	14.9%	2.25	1.72
						前期	6,761	101.8%	11.3%		
						合計	15,667	96.6%	26.3%		
29	26,456	8,845	97.4%	33.4%	58,793	若人	8,282	93.0%	14.1%	2.22	1.7
						前期	6,778	100.3%	11.5%		
						合計	15,060	96.1%	25.6%		
30	26,409	8,687	98.2%	32.9%	57,974	若人	7,813	94.3%	13.5%	2.2	1.68
						前期	6,778	100.0%	11.7%		
						合計	14,591	96.9%	25.2%		

若人 …… 65歳未満の被保険者
 前期 …… 65歳～74歳の被保険者

◆医療費と1人当たり医療費の推移



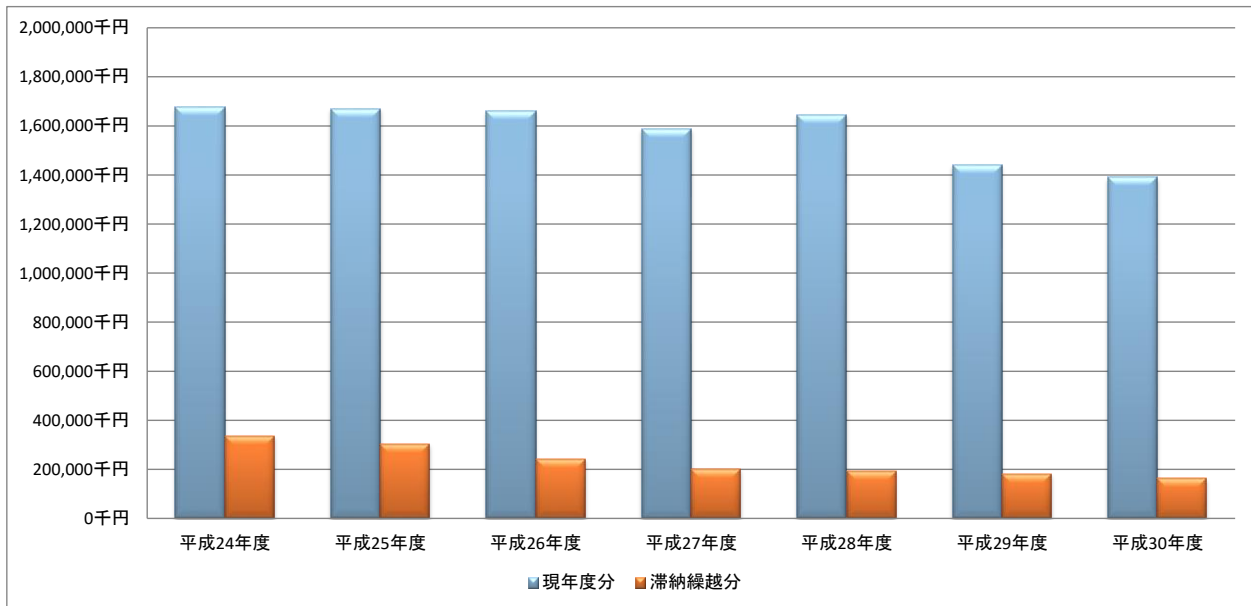
(単位:円)

年度	区分	医療費		1人当たり医療費		1世帯当たり医療費	
			前年比		前年比		前年比
26	若人	2,988,615,623	95.1%	292,142	100.4%	671,465	101.1%
	前期	3,367,474,331	106.7%	525,183	100.1%		
	合計	6,356,089,954	100.9%	381,931	102.0%		
27	若人	3,001,999,632	100.5%	313,296	107.2%	696,863	103.8%
	前期	3,481,609,738	103.4%	524,418	99.9%		
	合計	6,483,609,370	102.0%	399,705	104.7%		
28	若人	2,739,600,056	91.3%	307,613	98.2%	676,152	97.0%
	前期	3,401,884,692	97.7%	503,163	96.0%		
	合計	6,141,484,748	94.7%	392,001	98.1%		
29	若人	2,621,601,949	95.7%	316,542	102.9%	711,168	105.2%
	前期	3,668,681,698	107.8%	541,263	107.6%		
	合計	6,290,283,647	102.4%	417,682	106.6%		
30	若人	2,469,997,559	94.2%	316,139	99.9%	689,919	97.0%
	前期	3,523,327,260	96.0%	519,818	96.0%		
	合計	5,993,324,819	95.3%	410,755	98.3%		

※ここでいう医療費は療養給付費と療養費の費用額合計
 ※1人当たり医療費は年度平均(3月~2月)の被保険者数で除したもの

◆保険料の調定額と収納率の推移

(1) 調定額の推移



(単位:円)

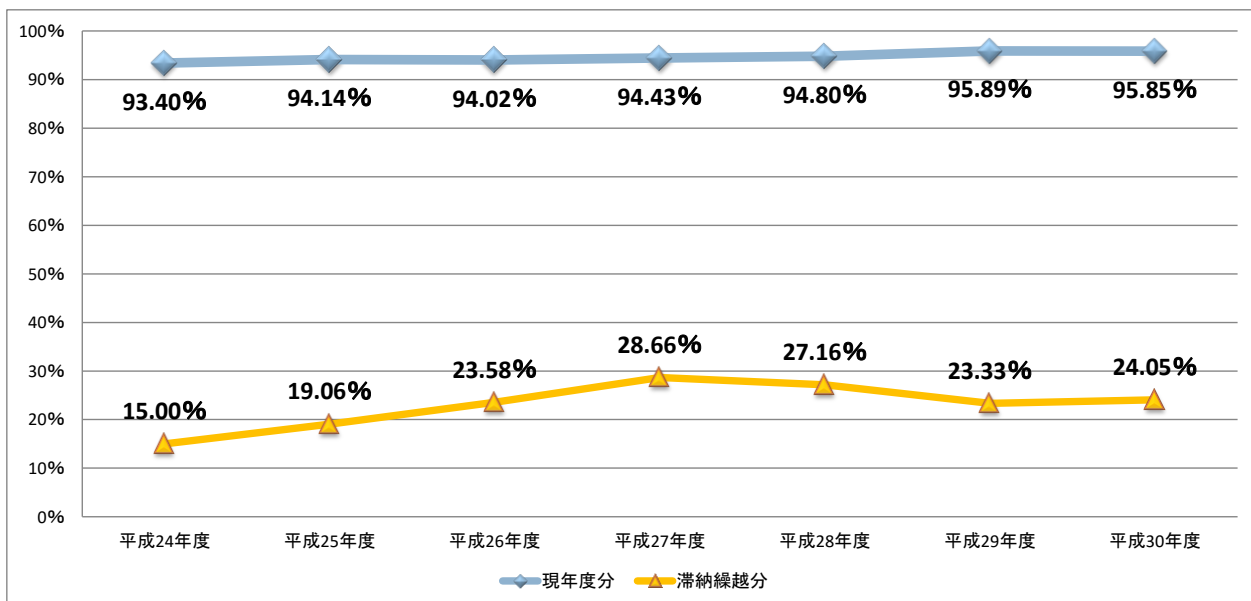
区分	平成24年度	平成25年度	平成26年度	平成27年度	平成28年度	平成29年度	平成30年度
保険料調定額	2,012,621,175	1,974,361,221	1,904,311,391	1,790,825,487	1,839,882,365	1,623,614,036	1,553,571,035
現年度	1,676,396,900	1,669,827,100	1,662,549,900	1,587,888,160	1,646,191,600	1,441,057,400	1,390,937,700
滞納繰越	336,224,275	304,534,121	241,761,491	202,937,327	193,690,765	182,556,636	162,633,335

※保険料は最終調定額

<対前年比>

区分	平成24年度	平成25年度	平成26年度	平成27年度	平成28年度	平成29年度	平成30年度
保険料調定額	—	98.1%	96.5%	94.0%	102.7%	88.2%	95.7%
現年度	—	99.6%	99.6%	95.5%	103.7%	87.5%	96.5%
滞納繰越	—	90.6%	79.4%	83.9%	95.4%	94.3%	89.1%

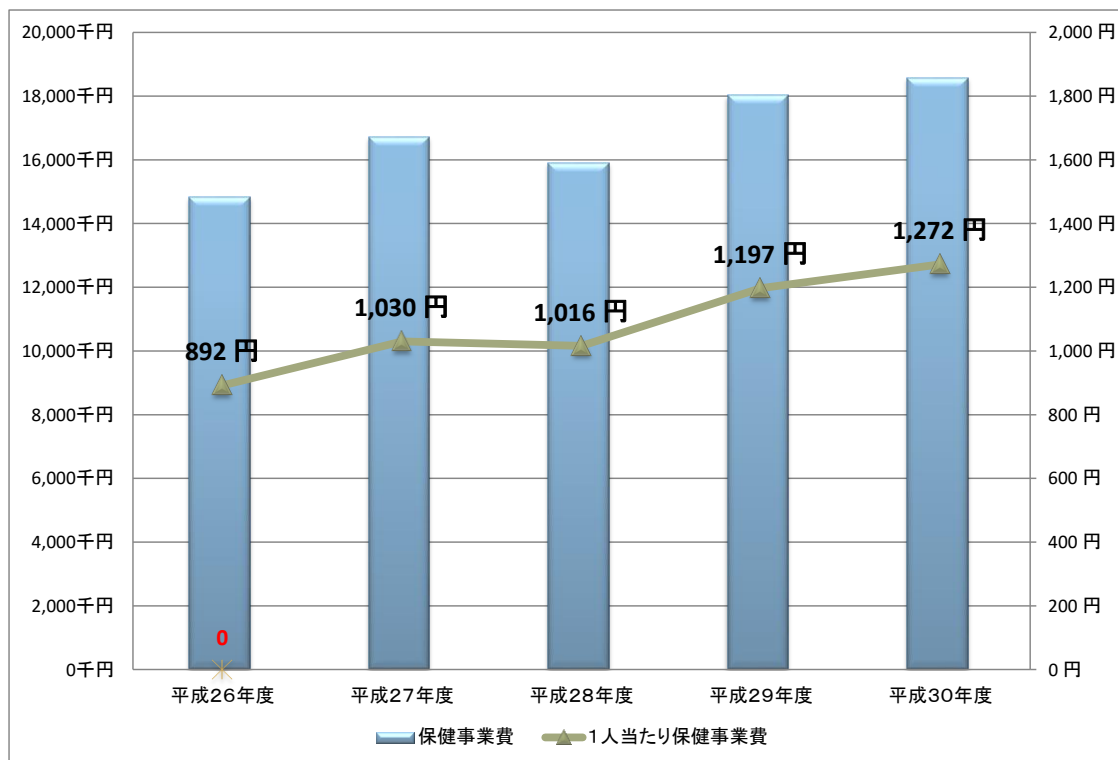
(2) 収納率の推移



(単位:%)

区分	平成24年度	平成25年度	平成26年度	平成27年度	平成28年度	平成29年度	平成30年度
収納率	80.30	82.56	85.08	86.97	87.68	87.73	88.34
現年度	93.40	94.14	94.02	94.43	94.80	95.89	95.85
滞納繰越	15.00	19.06	23.58	28.66	27.16	23.33	24.05

◆保健事業費と1人当たり保健事業費の推移



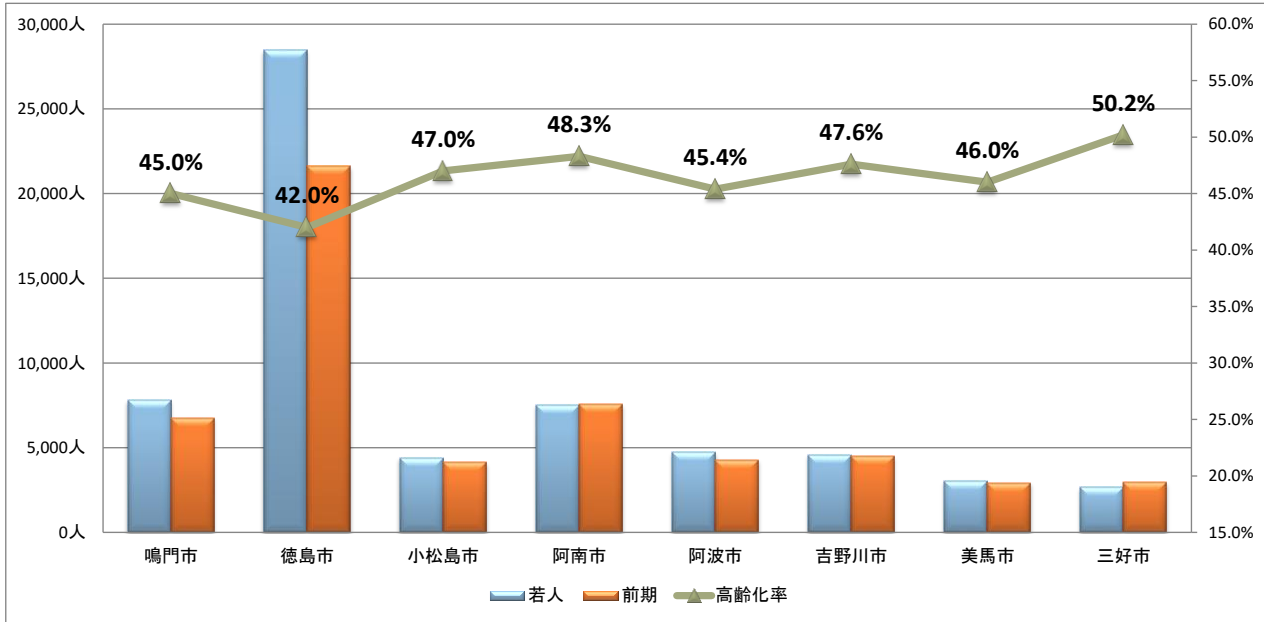
(単位: 円)

年度	保健事業費		1人当たり保健事業費		1世帯当たり保健事業費	
		前年比		前年比		前年比
26	14,844,350	103.4%	892	104.5%	1,568	103.6%
27	16,712,233	112.6%	1,030	115.5%	1,796	114.5%
28	15,914,425	95.2%	1,016	98.6%	1,752	97.6%
29	18,024,271	113.3%	1,197	117.8%	2,038	116.3%
30	18,566,836	103.0%	1,272	106.3%	2,137	104.9%

※1人当たり保健事業費は年度平均(3月~2月)の被保険者数で除したものの

◆県内8市の状況(平成30年度)

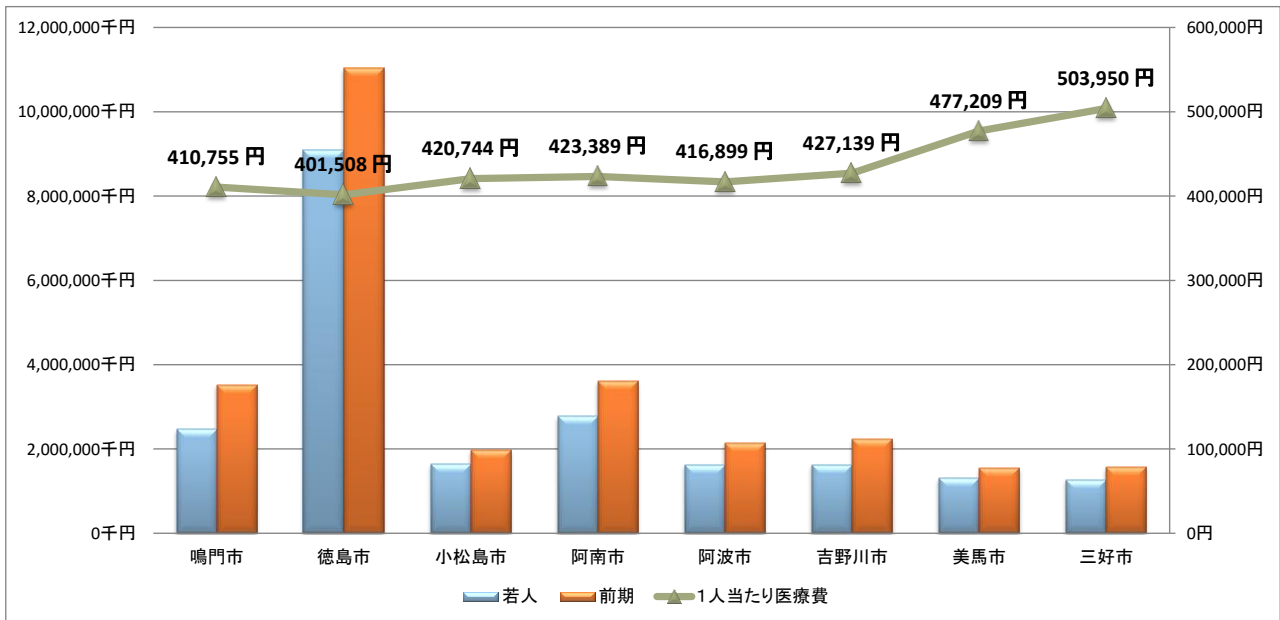
1. 被保険者数の状況



※年度平均(3月~2月)

区分	鳴門市	徳島市	小松島市	阿南市	阿波市	吉野川市	美馬市	三好市
世帯数	8,687	32,587	5,362	9,414	5,384	5,771	3,899	3,832
被保険者数	14,591	50,085	8,566	15,104	9,048	9,064	5,977	5,621
若人	7,813	28,486	4,410	7,536	4,757	4,592	3,040	2,673
前期	6,778	21,599	4,156	7,568	4,291	4,472	2,937	2,948

2. 医療費の状況



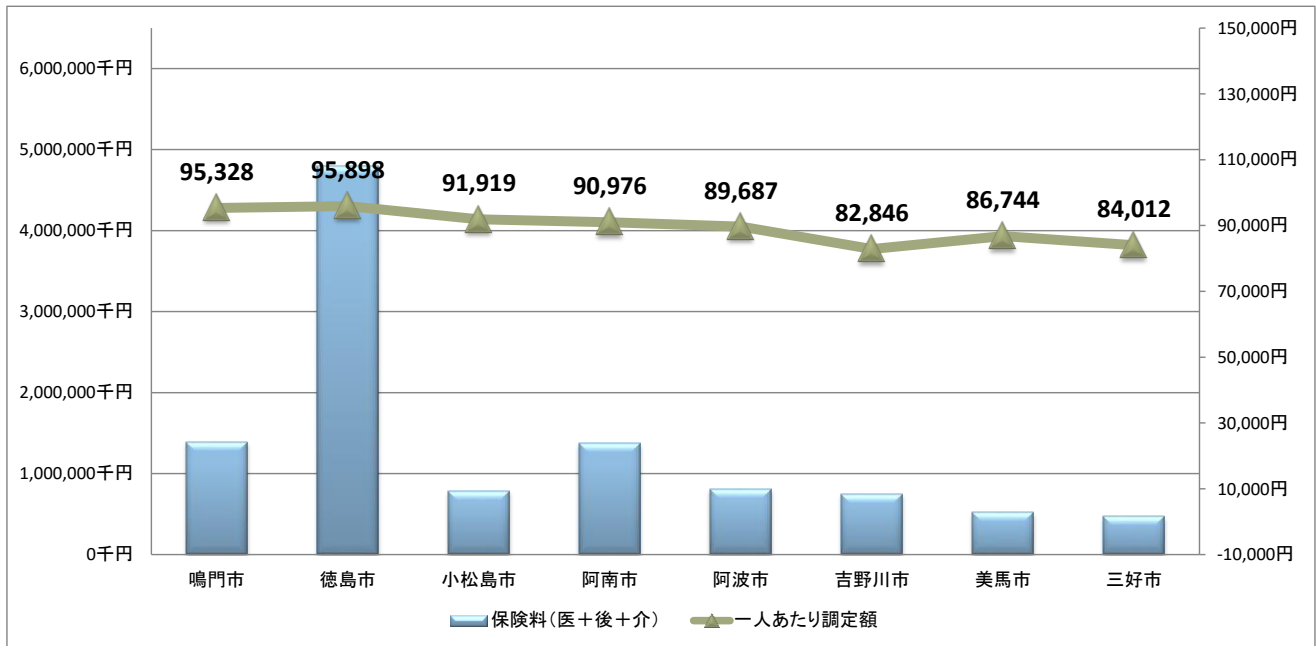
単位:円

区分	鳴門市	徳島市	小松島市	阿南市	阿波市	吉野川市	美馬市	三好市
医療費	5,993,324,819	20,109,547,081	3,604,094,630	6,394,862,881	3,772,106,523	3,871,591,114	2,852,278,518	2,832,702,994
若人	2,469,997,559	9,081,207,772	1,636,385,492	2,778,346,017	1,623,784,355	1,627,966,066	1,309,228,611	1,270,748,512
前期	3,523,327,260	11,028,339,309	1,967,709,138	3,616,516,864	2,148,322,168	2,243,625,048	1,543,049,907	1,561,954,482
1人当たり医療費	410,755	401,508	420,744	423,389	416,899	427,139	477,209	503,950
若人	316,139	318,795	371,062	368,676	341,346	354,522	430,667	475,402
前期	519,818	510,595	473,462	477,870	500,658	501,705	525,383	529,835

※ここでいう医療費は療養給付費と療養費の費用額合計
 ※1人当たり医療費は年度平均(3月~2月)の被保険者数で除したものである

3. 保険料の状況

(1) 調定額の比較(現年度)



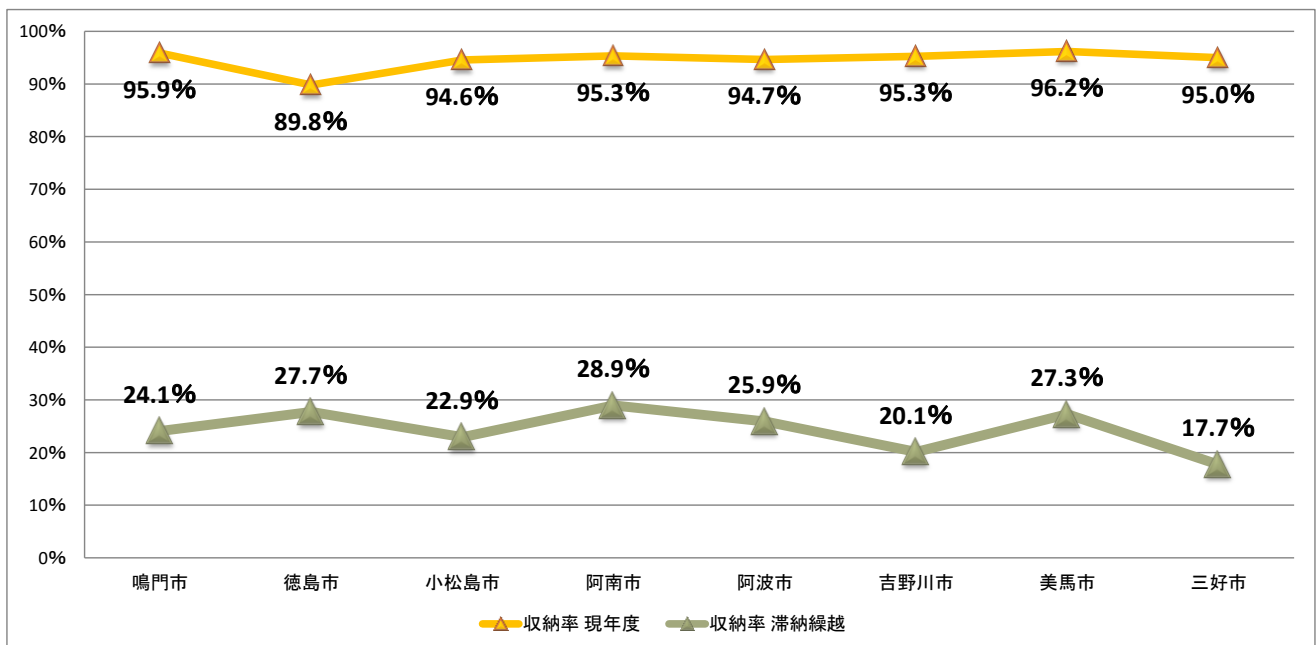
(単位:円)

区分	鳴門市	徳島市	小松島市	阿南市	阿波市	吉野川市	美馬市	三好市
保険料(医+後+介)	1,390,937,700	4,803,075,510	787,376,800	1,374,102,600	811,491,600	750,915,300	518,466,900	472,232,600
1人あたり調定額	95,328	95,898	91,919	90,976	89,687	82,846	86,744	84,012

※保険料は最終調定額

※1人あたり調定額は年度平均(3月~2月)の被保険者数で除したもの

(2) 収納率の比較



(単位:%)

区分	鳴門市	徳島市	小松島市	阿南市	阿波市	吉野川市	美馬市	三好市
収納率	88.3	76.9	81.8	85.9	84.2	85.3	88.3	79.9
現年度	95.9	89.8	94.6	95.3	94.7	95.3	96.2	95.0
滞納繰越	24.1	27.7	22.9	28.9	25.9	20.1	27.3	17.7