

物件説明書

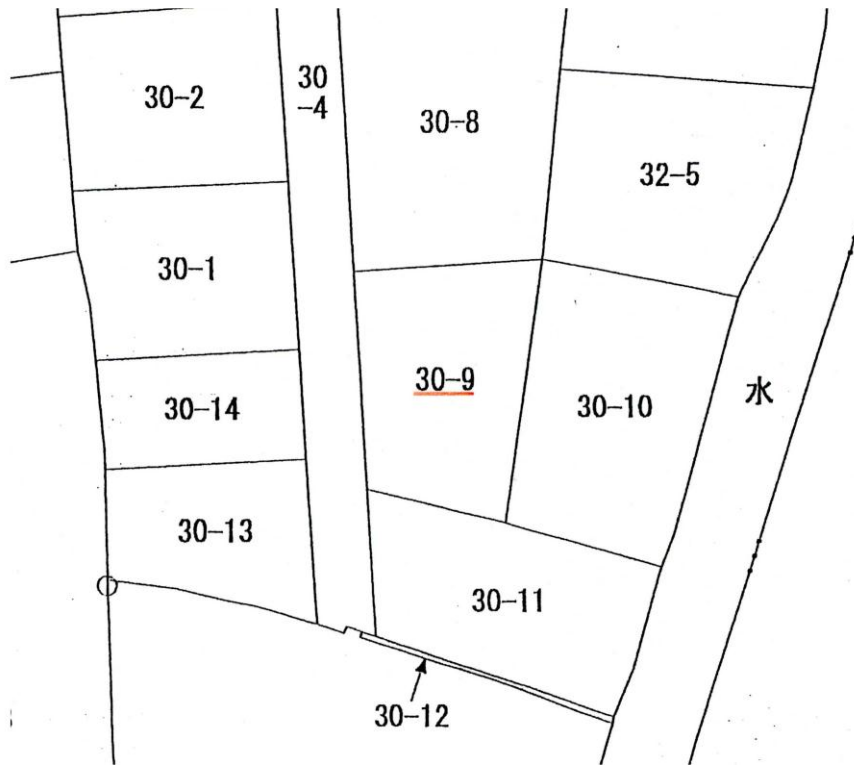
物件番号 2

所在地	鳴門市撫養町斎田字東発30番9				
住居表示					
	土地			建物	
	地積 公簿：上段 実測：下段)	地目	形状	構造	延べ面積 公簿：上段 (実測：下段)
	172.52㎡ (172.52㎡)	宅地	台形状 画地		
	間口	奥行			
	約14m	約10~12.5m			
接面道路の 幅員及び構造	西辺が幅約4mアスファルト舗装市道（斎田東発3号線）にほぼ等高接面。 中間画地（一方路）。尚、当該舗装市道は南方が行き止まり。				
法令に基づ く制限等	都市計画法	都市計画区域	市街化区域		
		用途地域	第一種中高層住居専用地域		
		建ぺい率	60%	容積率	200%
		日影制限	-		
	建築基準法	防火地域	-	その他	-
		文化財保護法	-		
	土壌汚染対策法	-			
その他の法律	-				
占有物件等 に関する事項	物件の 有無	<del>有</del> ・無	物件の 内容		
私道の負担 等に関する 事項	負担の 有無	<del>有</del> ・無	負担の 内容		
供給処理施 設の状況	電気	四国電力株式会社	下水道	なし	
	上水道	鳴門市企業局	都市ガス	なし	
交通機関	鉄道	JR鳴門線「撫養駅」へ約970m			
	バス	バス停「東発」へ約270m			
参考事項	<p>○中小規模一般住宅が集在する他、周辺には農地が見られる。</p> <p>○国道背後の小規模分譲住宅地域</p> <p>○東方至近に小幅水路が存する。</p>				

# 案内図



公 図 写



明 細 図

