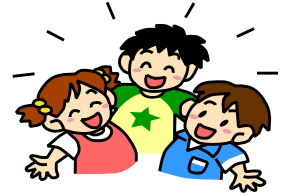


鳴門市

【瀬戸小学校放課後教室】活動報告

1 活動の概要

- ・活動場所 瀬戸小学校（プレイルーム，グラウンド，体育館）
- ・活動曜日／時間 毎週水曜日 15：00～16：30
- ・活動日数 26日
- ・平均参加人数 約7人
- ・開始年度 平成19年度
- ・放課後児童クラブとの連携状況 あり 【一体型・連携型】 なし



2 活動内容

<主な活動>

- 宿題やプリント等の学習指導
- 運動場や体育館での遊び（サッカー，ドッジボール，おにごっこ等）
- 室内での遊び（けん玉，トランプ，オセロ等）

<工夫していること>

- 子どもの数が少ないため，いろいろな活動をすることはできないが，学習指導などできめ細かな対応を心がけている。
- 学習が終わった子は，しっかり体を使って遊べるように声かけをする。

3 参加者の声（活動を通して）

○子ども

- ・大学生が遊んでくれるし，放課後みんなと仲良く遊べるから楽しい。
- ・宿題の分からないところを大学生が分かりやすく教えてくれるので，とてもいい。

○スタッフ

- ・実際に小学校児童に接することで，学ぶことも多く，自分の将来に向けて有意義な時間が過ごせる。
- ・8名の児童がとても仲良く，上学年は下学年をうまくリードできているところがとても素晴らしい。

4 成果と課題

<成果>

- 全校児童が、放課後子ども教室に参加しており、低学・中学年・高学年の枠を超えた繋がりができている。
- 家に帰っても、近所に遊ぶ友達がいない児童もおり、週1回ではあるが、安心して楽しく放課後を過ごす時間となっている。

<課題>

- 大学生の指導者を確保することが難しい。
- 学校として放課後の活動（陸上運動、金管練習等）があるので、放課後子ども教室の時間が短くなるがあった。

5 活動の様子

<個別学習指導>



<おにごっこ遊び>

