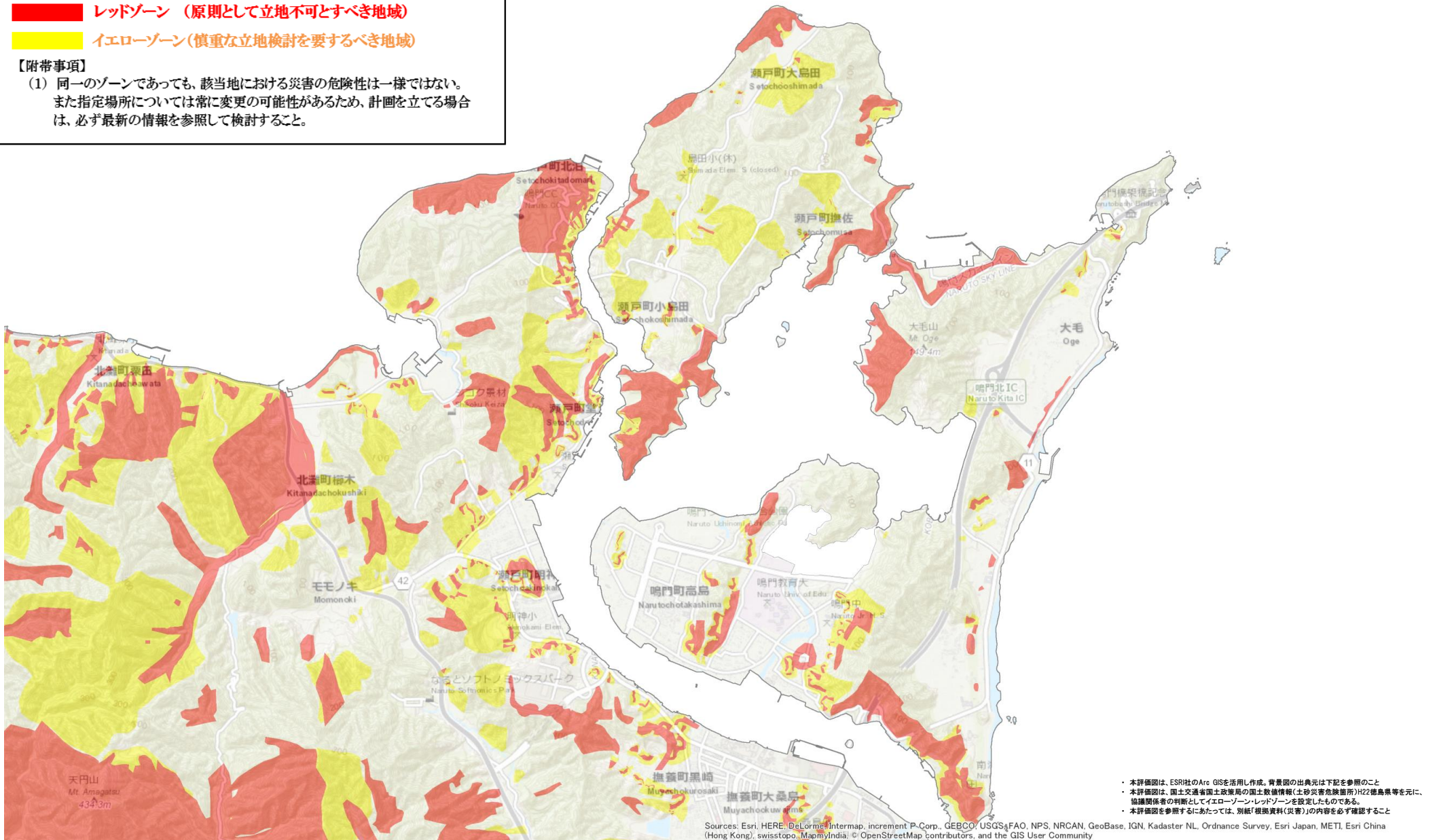


# 評価図 (災害リスク)

- レッドゾーン (原則として立地不可とすべき地域)
- イエローゾーン (慎重な立地検討を要するべき地域)

**【附帯事項】**

(1) 同一のゾーンであっても、該当地における災害の危険性は一律ではない。  
また指定場所については常に変更の可能性があるため、計画を立てる場合は、必ず最新の情報を参照して検討すること。



- ・ 本評価図は、ESRI社のArc GISを活用し作成。背景図の出典元は下記を参照のこと
- ・ 本評価図は、国土交通省国土政策局の国土数値情報(土砂災害危険箇所)H22徳島県等を元に、協議関係者の判断としてイエローゾーン・レッドゾーンを設定したものである。
- ・ 本評価図を参照するにあたっては、別紙「根拠資料(災害)」の内容を必ず確認すること