

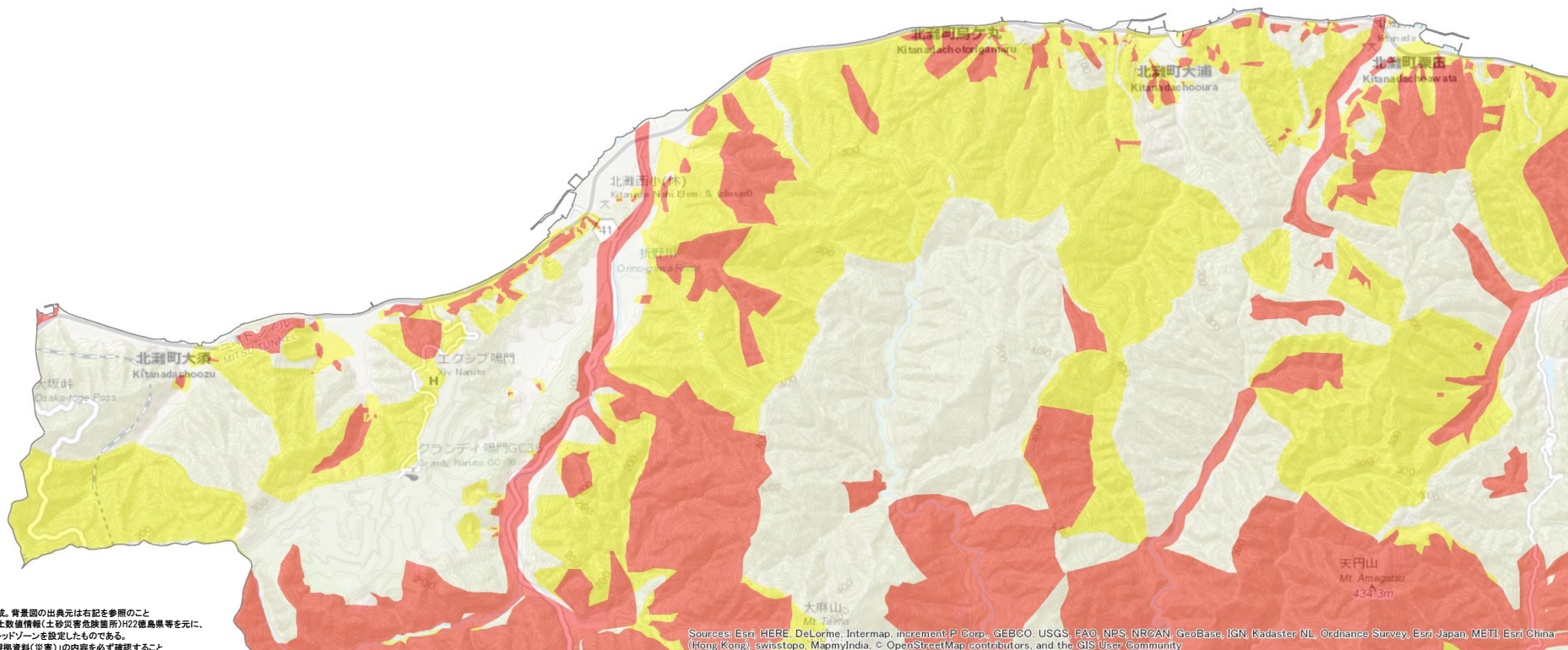
評価図 (災害リスク)

レッドゾーン (原則として立地不可とすべき地域)

イエローゾーン (慎重な立地検討を要すべき地域)

【附帯事項】

- (1) 同一のゾーンであっても、該当地における災害の危険性は一律ではない。
また指定場所については常に変更の可能性があるので、計画を立てる場合は、必ず最新の情報を参照して検討すること。



- ・ 本評価図は、ESRI社のArc GISを活用し作成。背景図の出典元は右記を参照のこと
- ・ 本評価図は、国土交通省国土政策局の国土数値情報(土砂災害危険箇所)H22徳島県等を元、協議関係者の判断としてイエローゾーン・レッドゾーンを設定したものである。
- ・ 本評価図を参照するにあたっては、別紙「根拠資料(災害)」の内容を必ず確認すること

Sources: Esri, HERE, DeLorme, Intermat, increment P Corp., GEBCO, USGS, FAO, NPS, NRCAN, GeoBase, IGN, Kadaster NL, Ordnance Survey, Esri Japan, METI, Esri China (Hong Kong), swisstopo, MapmyIndia, © OpenStreetMap contributors, and the GIS User Community