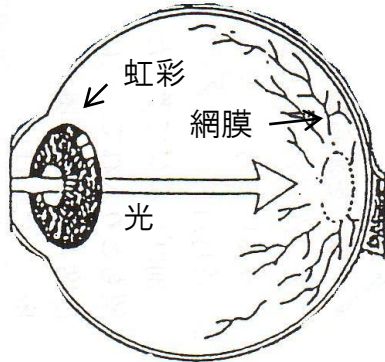
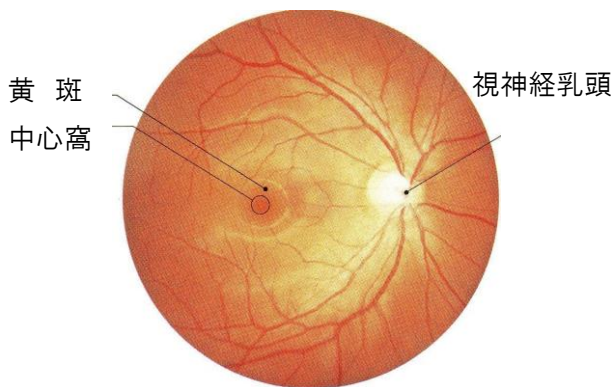


「眼底検査」って何を見ているのか？

① KW0とかKW1、H0S0とかH1S1ってどんな意味があるのか？
パチッと取る眼底写真はどこをとっているのか？

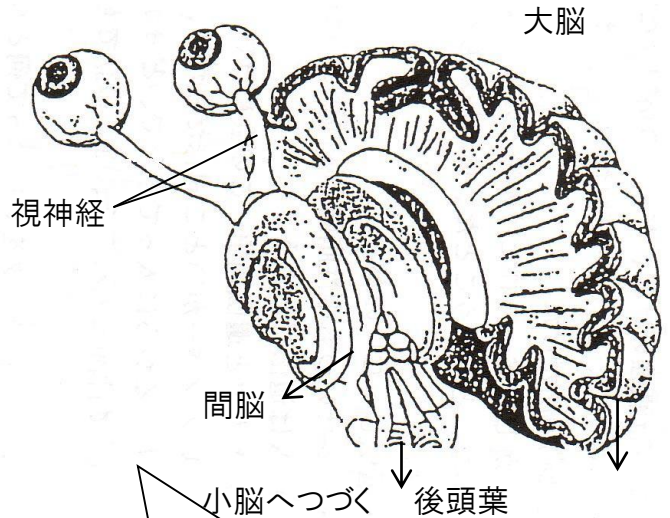


②



「黄斑」: 網膜の中心にあって、光の色に反応する細胞がなっている。色を分けたり、文字を読んだり視力の最も大切なところ。
「中心窩」: 黄斑の中心部。視力の最も敏感かところ
「視神経乳頭」: 視神経が集まっているところ

③ 眼底とは網膜の血管の状態をみています。なぜこの網膜の血管の状態をみるのか？



網膜の血管は脳の血管からの枝分れですから、脳の血管の状態を推測できる、外部から見える唯一のところ

④ 眼底検査は次のような基準で判定されます。(医師の仕事です)

例として、

- ① 動脈狭窄～せまく、細くなって血管の太さが不同
- ② 血管のねじれ
- ③ 動脈反射～反射線の幅、輝きの増大、血管壁の混濁
- ④ 交叉現象～動脈と血管の交叉、血管の先細り
- ⑤ 蛇行現象

健診結果では次のように記号であらわします。

分類		進行度					
		0	I	II a	II b	III	IV
キースワグナー分類 (KW)			動脈の狭窄と硬貨が軽度	動脈の狭窄が著明	出血・白斑 (血管が破れて血液成分が網膜に染み出る)	綿花状白斑 (血管が固まってできた網膜のしみ)	乳頭浮腫
シェイエ分類	進行度	0	1	2	3		4
	高血圧性変化(H)		動脈狭細	動脈口径不同	出血・白斑		乳頭浮腫
	動脈硬化性変化(S)	反射亢進		軽度	著明	銅線動脈	
交差現象			軽度 ⁴	著明	高度		