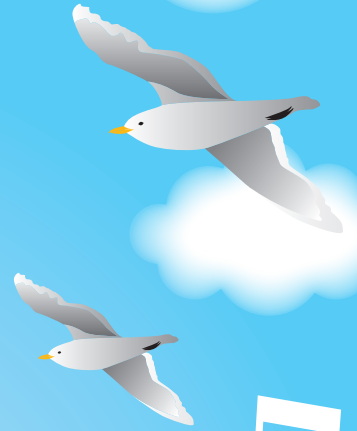




ずっと笑顔で 生きがいを感じる まちづくり

外出先で このマークを見かけたら



温かく見守ってください

認知症の方の介護は、他の人から
見ると介護をしていることが分かり
にくいと、誤解や偏見を持たれる
ことがあります。

鳴門市では、介護する方が、介護中
であることを周囲に理解していただ
くために、「介護マーク」を作成しま
した。

介護マーク 配布場所



鳴門市役所、地域包括支援センター
で配布しています。(申請が必要です。)

障害のある方を介護する方も
「介護マーク」をご利用ください。