

# 学校評価システム“鳴門プラン”

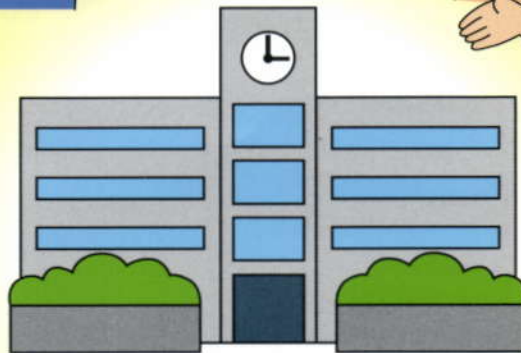
学校・家庭・地域が一体となって  
地域ぐるみで子どもを育てよう



保護者の声



地域住民の声



子どもの声

## 鳴門市の学校評価システム

**鳴門市の学校評価の考え方** ～ キーワードは、子どもから出発し、子どもに返る学校評価 ～

鳴門市では、子どもの健やかな成長につなげる学校評価システム「鳴門プラン」を創りました。

平成20年度の学校教育法の改正により、学校評価が制度化され、学校評価の実施とその公表、さらに設置者への報告が規定されたことによるものです。学校評価を通じて、学校と家庭・地域が、互いに高めあう信頼関係を築き、子どもについての情報や状況を共有しながら子どもの学びを支援することが目的です。

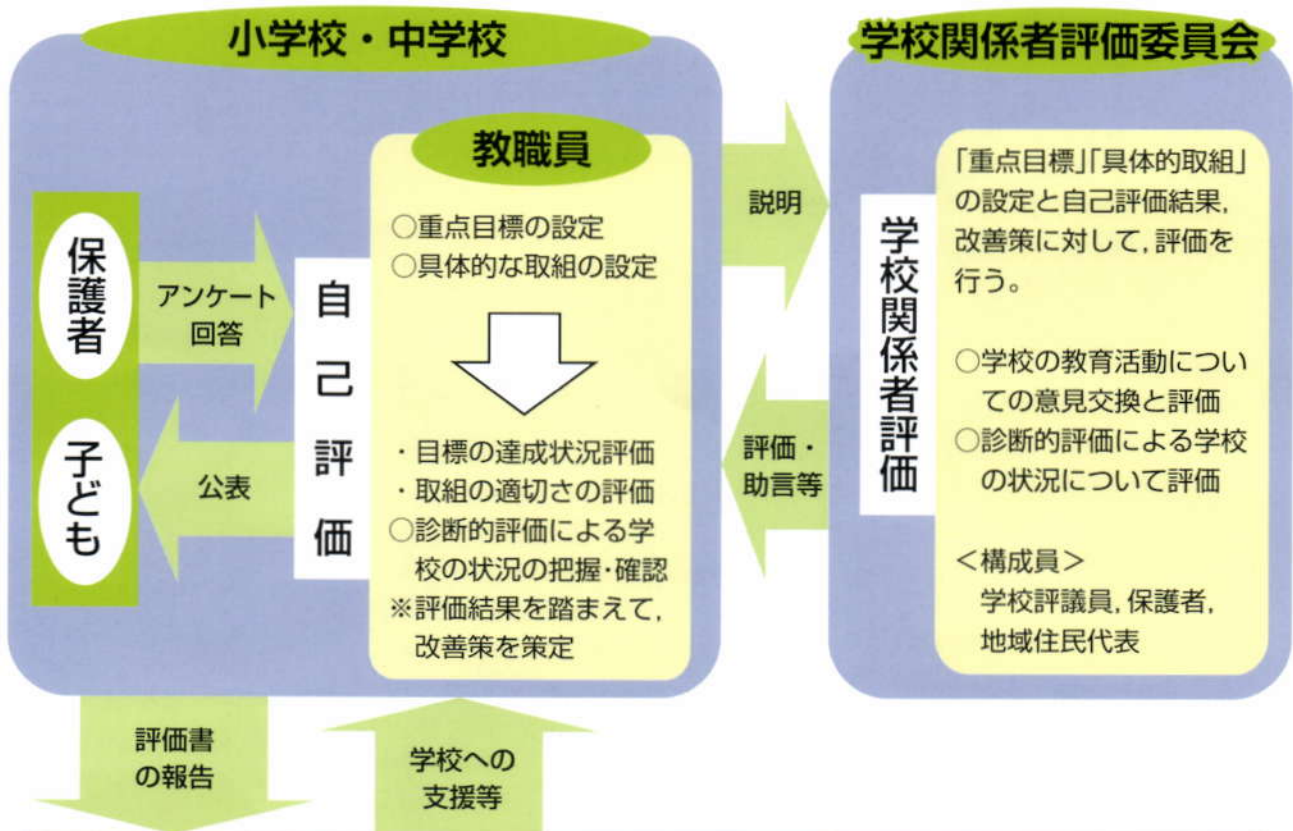
このリーフレットは、学校評価についての理解を深めていただくために作成したものです。各学校における教育活動や、学校運営の改善・充実をめざし、地域に信頼される開かれた特色ある学校づくりに向け、全力で取り組んでまいります。

鳴門市教育委員会

# 鳴門市の学校評価の方法

地域に開かれた特色ある学校づくりを推進するため、次のような観点から学校評価に取り組みます。

- ★ 組織的・継続的に学校経営を改善するため、具体的な目標設定を行います。
- ★ 学校経営に対する保護者・地域住民の理解と協力の確保に努めます。



## 鳴門市教育委員会

自己評価や学校関係者評価の結果を参考にして、学校に対する支援や条件整備等の必要な措置を講じる。

### 期待できる成果

1. 学校の教育活動が充実したものとなります。
2. 学校と家庭や地域の連携が深まります。
3. 学校が保護者や地域に開かれたものとなります。

# 教育活動を改善するために

～家庭・地域・学校 それぞれの立場から～

## 自校の子どものよさと課題の重点化（学習・生活）

子どものよさと  
課題の掘り起こし

特に伸ばしたいよさ  
気になる課題

重点化したよさや  
課題と目標

信頼される学校へ

### 学校関係者評価

学校の自己評価の結果と改善方策についてを、学校評議員、PTA役員、地域住民からなる関係者評価委員会が評価します。

保護者・地域住民等（関係者評価委員会）



### 教職員による評価

- ・教育課程、教科指導、特別活動、生徒指導、進路指導など、それぞれの分掌や学年等で設定した目標の達成状況を自己評価します。
- ・評価結果を分析・検討し、教職員の共通理解を図り、次の教育活動に反映させます。



### 児童生徒による評価

- ・児童生徒が、日々の授業や学校生活をどのようにとらえているのかを教師が知ることは、教科指導や生徒指導等の改善を進めていくのに重要です。



### 保護者による評価

- ・保護者の学校への評価や要望等を知ることは、学校改善を進め、信頼される学校づくりに役立ちます。
- ・保護者と学校が教育課題を共有することにより、より開かれた学校づくりをめざします。

### 自己評価

# より理解していただくために

～学校評価Q & A～

## Q：学校評価は、何のためにするのですか？

地域に信頼され、児童生徒が喜んで通う「よりよい学校」をつくるためです。

学校評価を行うことによって、学校は、教育活動の成果や課題が見えてきます。これらの明らかになった課題を改善し、発展させることにより、教育活動の質を高めることができます。また、教職員が同じ目標の達成のために共通理解を深めることにより、組織を活性化し、活力ある学校をつくることができます。

## Q：学校評価とは、どのようなものですか？

それぞれの学校が教育水準の向上を図り、より望ましい学校づくりのため、教育活動等について自ら点検及び評価を行い、その結果を公表するものです。その際、児童生徒や保護者・地域住民や、学校評議員による学校関係者評価委員会の評価を計画的に取り入れます。

学校は、これまでも様々な教育活動を行い、評価をしてきましたが、それぞれの教育活動で掲げた目標に対して、その結果を公表することはほとんどありませんでした。

これからの学校評価においては、目指す学校像に基づいた目標を設定し、その実現に向けた教育活動を行い、その達成状況を児童生徒、保護者、地域住民、学校評議員からも評価を受け、その評価結果を公表するとともに、評価結果に基づいた教育活動の改善を図る取組となります。

## Q：評価結果は、どのように知らせるのですか？

保護者会や、学校評議員会で説明したり、学校便りや学校のホームページでお知らせします。

結果を公表することで、保護者や地域との信頼関係を深めます。

## ～リーフレットをご覧の皆さんへ～

今、学校は、子どもたちが喜んで通うよりよい学校をつくるために、教育活動の見直し、改善に積極的に取り組んでいます。

そうした取組を、教職員による自己評価や関係者評価委員会による評価を行い、さらに、皆さんからのご意見を教育活動の改善に反映していくことが大切です。

学校が、保護者や地域住民の期待に応え、子どもたちにとって、よりよい学校になるため、学校評価へのご理解・ご協力をお願いいたします。



平成20年度 文部科学省指定  
「平成20年度 学校評価の充実・改善のための実践研究事業」

お問い合わせ先

鳴門市教育委員会

〒772-0011 鳴門市撫養町大桑島字辻岩浜8-2  
TEL: 088-686-8802