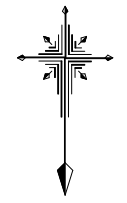


# 計画平面図(1工区)

S=1:200

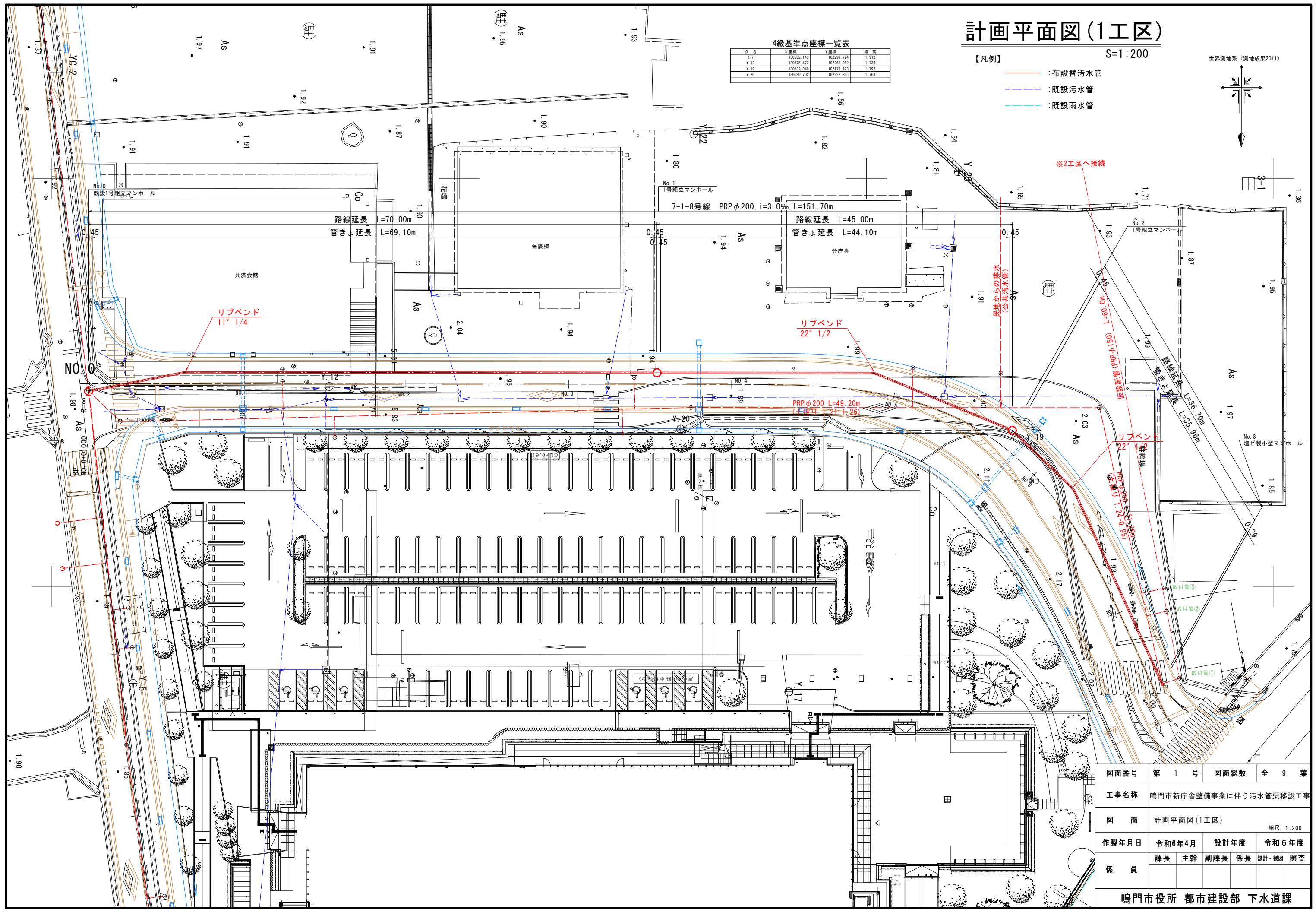
世界測地系(測地成果2011)



4級基準点座標一覧表

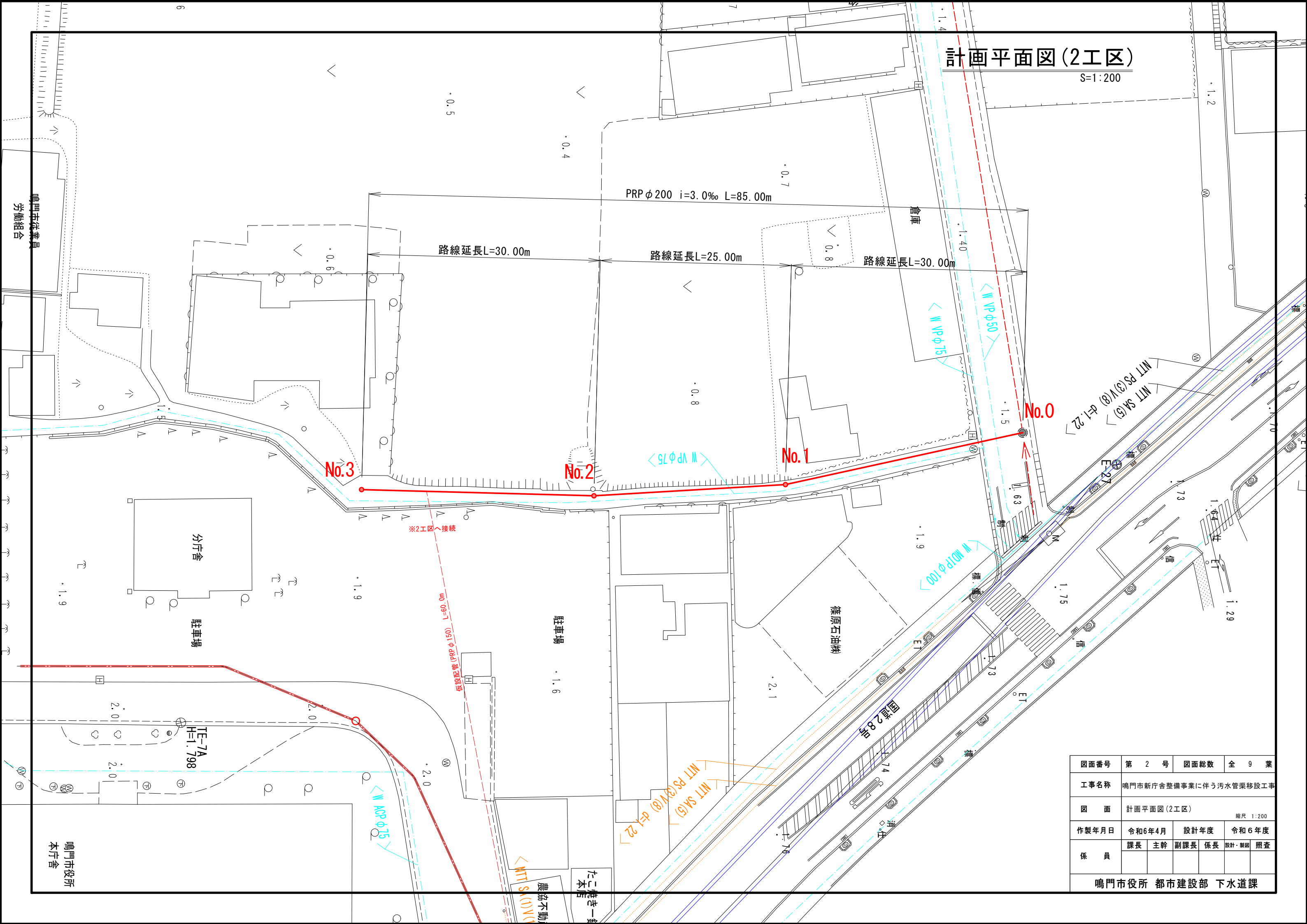
点名	X座標	Y座標	標高
Y.7	130582.143	102299.724	1.912
Y.12	130575.472	102285.962	1.736
Y.19	130582.849	102179.423	1.792
Y.20	130580.702	102222.805	1.763

- 【凡例】
- : 布設替汚水管
  - : 既設汚水管
  - : 既設雨水管



# 計画平面図(2工区)

S=1:200



図面番号	第 2 号	図面総数	全 9 葉
工事名称	鳴門市新庁舎整備事業に伴う汚水管渠移設工事		
図 面	計画平面図(2工区) <span style="float: right;">縮尺 1:200</span>		
作製年月日	令和6年4月	設計年度	令和6年度
係 員	課長 主幹 副課長 係長 設計・製図 照査		
鳴門市役所 都市建設部 下水道課			

鳴門市従業員  
労働組合

分庁舎

駐車場

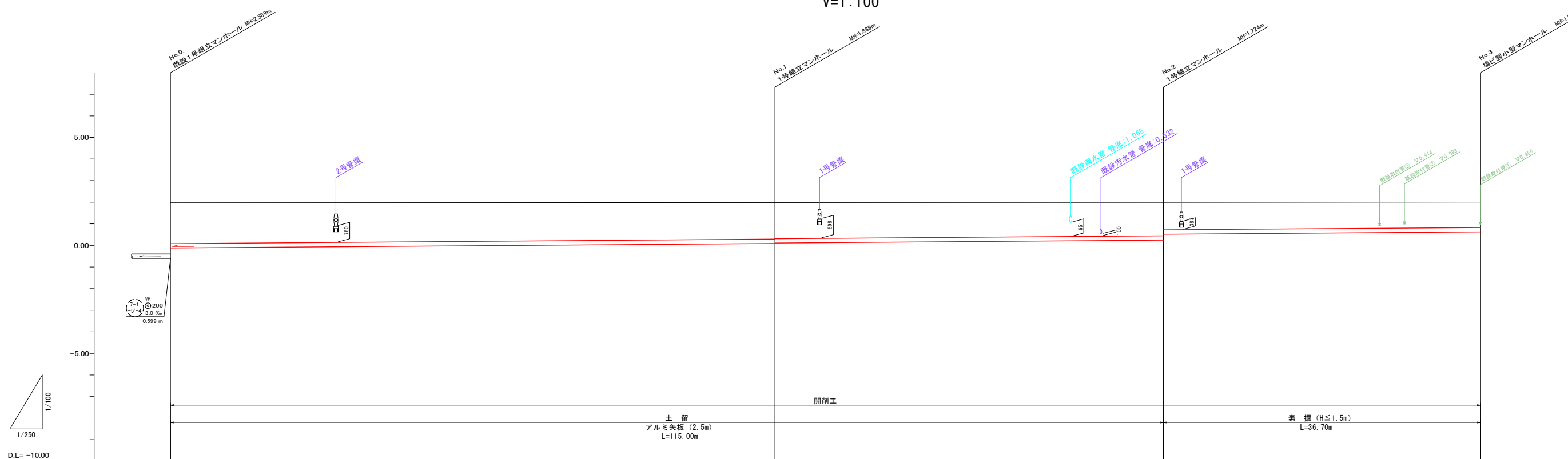
駐車場

徳原石油株式会社

鳴門市役所  
本庁舎

# 縦断図(1)

H=1:250  
V=1:100

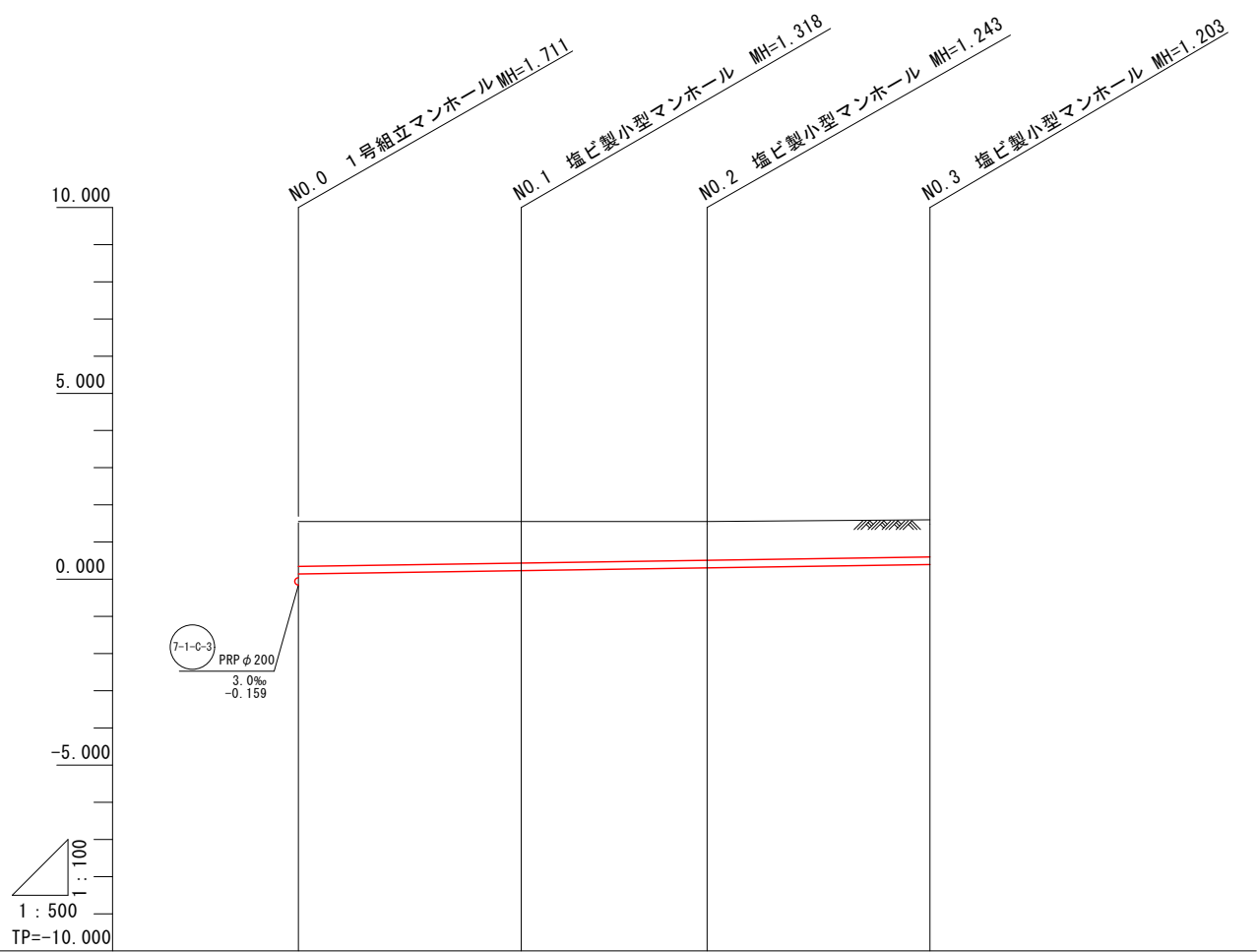


路線番号	(7-1) B			
路線延長	151.70m			
マンホール間延長	70.00m	45.00m	36.70m	
管種・管径	◎ 200			
勾配	3.0‰			
地盤高	1.99	1.98	1.97	1.96
土被	1.91	1.69 1.67	1.52 1.25	1.13
管底高	-0.119	0.091 0.111	0.246 0.519	0.629
掘削深	2.212	1.992 1.972	1.827 1.554	1.434
追加距離	0.000	70.000	115.000	151.700
単距離	0.000	70.000	45.000	36.700
測点	No.0	No.1	No.2	No.3

図面番号	第 3 号	図面総数	全 9 葉
工事名称	鳴門市新庁舎整備事業に伴う汚水管渠移設工事		
図面	縦断図(1) <span style="float: right;">H=1:250 縮尺 V=1:100</span>		
作製年月日	令和6年4月	設計年度	令和6年度
係員	課長	主幹	副課長
	係長	設計・製図	照査
鳴門市役所 都市建設部 下水道課			

# 縦断図(2)

H=1:500  
V=1:100



路線番号				
路線距離		30.00	25.00	30.00
管径		PRP φ 200		
勾配		3.0‰		
地盤高		1.55	1.55	1.55
土被り		1.21	1.12	1.04
管底高		0.142	0.232	0.307
掘削深		1.51	1.42	1.35
単距離		0.00	30.00	25.00
追加距離		0.00	30.00	55.00
マンホールNO.		NO.0	NO.1	NO.2

図面番号	第 4 号	図面総数	全 9 葉
工事名称	鳴門市新庁舎整備事業に伴う污水管渠移設工事		
図 面	縦断図(2) <span style="float:right">H=1:500 縮尺 V=1:100</span>		
作製年月日	令和6年4月	設計年度	令和6年度
係 員	課長	主幹	副課長
	係長	設計・製図	照査
鳴門市役所 都市建設部 下水道課			



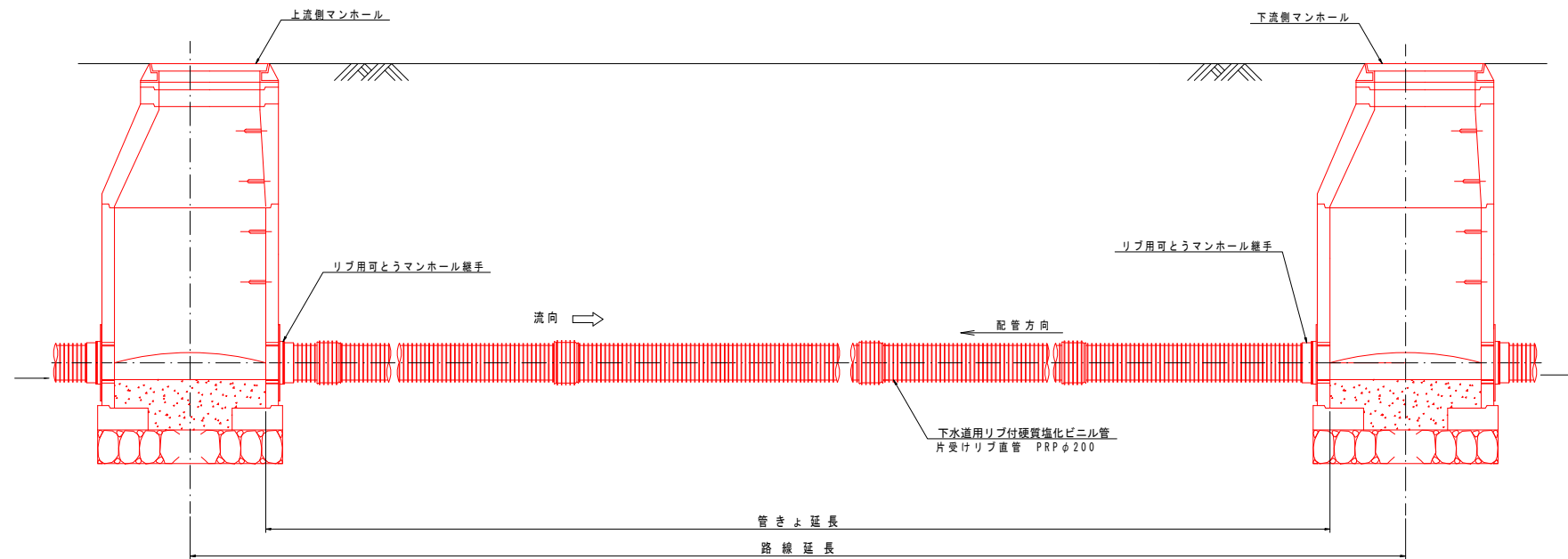




# 管布設標準図

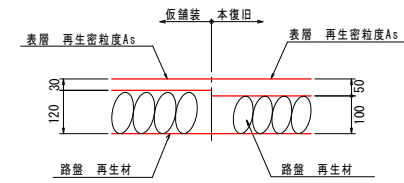
S=1:20

(参考図)



## アスファルト舗装復旧

S=1/10

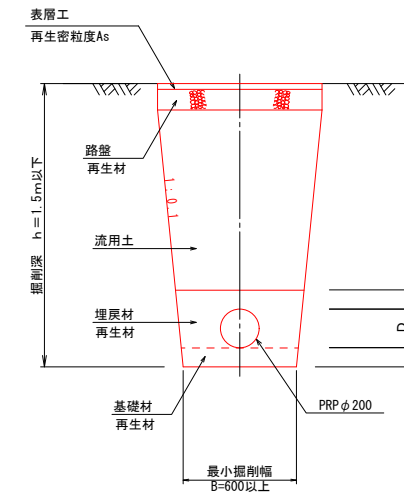


(注記)

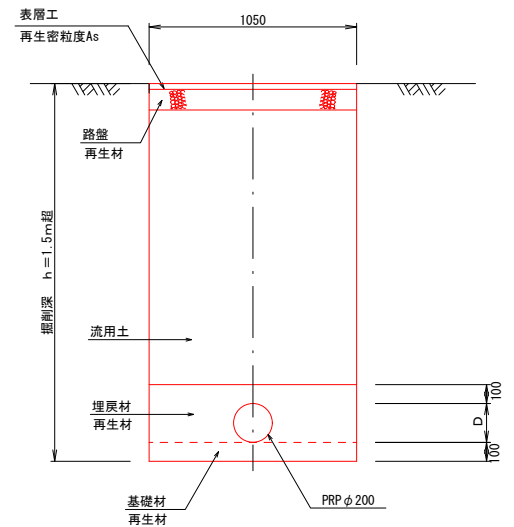
・本復旧の舗装厚および路盤厚は、発注者と協議の上で施工すること。

## 管布設断面図

### 素掘



### 土留



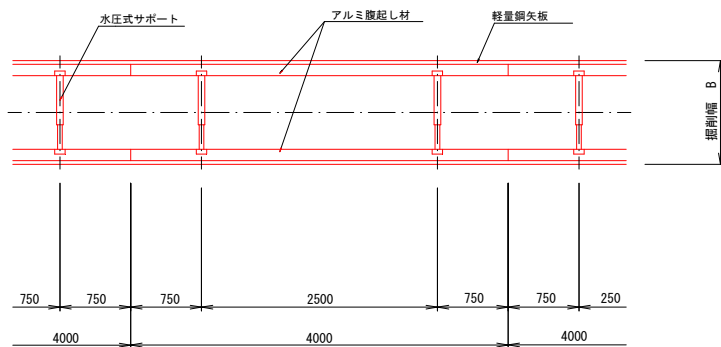
(注記)

・本断面図は、リブ付き硬質塩化ビニル管φ200mmを対象としており、左記以外の管種・管径を使用する場合は発注者と協議の上で施工すること。  
 ・管路掘削は、地形及び現地の状況に応じて、適切な断面で施工すること。  
 ・管周りの再生材(砕石、砂)は、最大粒径40mm以下を使用すること。

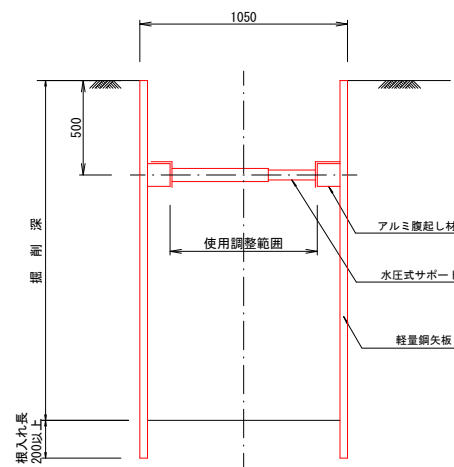
## 仮設工標準図

### 断面図

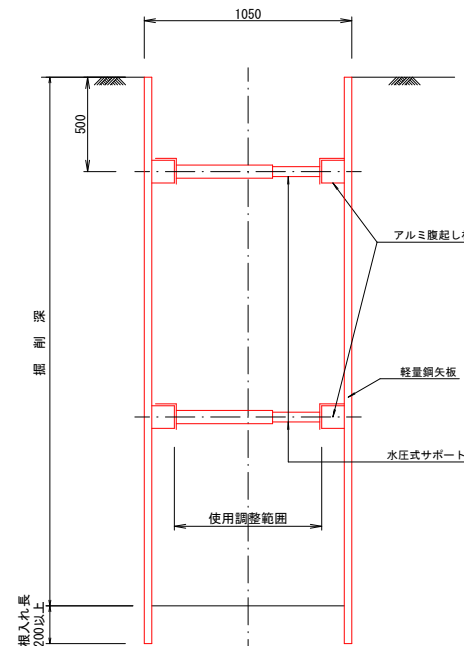
### 平面図



### 支保1段



### 支保2段



土留式 型式	部材長 (m)	掘削深 (H)	支保工段数 (段)
軽 量 鋼 矢 板	2.00	1.50超~1.80m以下	1
	2.50	1.80超~2.00m以下	1
	2.50	2.00超~2.30m以下	2

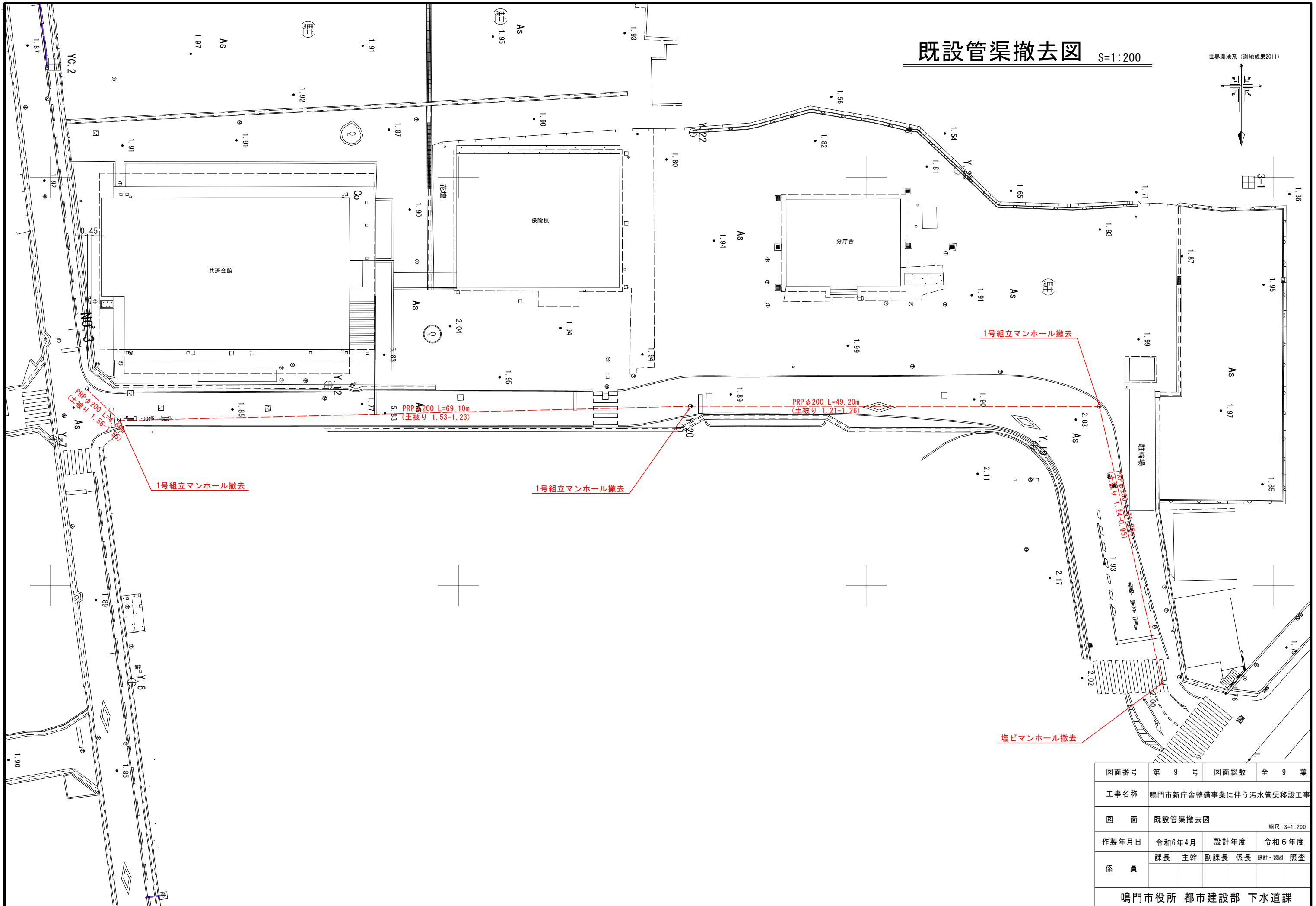
図面番号	第 7 号	図面総数	全 9 葉
工事名称	鳴門市新庁舎整備事業に伴う污水管渠移設工事		
図 面	管布設標準図 縮尺 S=1:20		
作製年月日	令和6年4月	設計年度	令和6年度
係 員	課長	主幹	副課長 係長 設計・製図 照査
鳴門市役所 都市建設部 下水道課			





# 既設管渠撤去図 S=1:200

世界測地系 (測地成果2011)



図面番号	第 9 号	図面総数	全 9 葉
工事名称	鳴門市新庁舎整備事業に伴う污水管渠移設工事		
図 面	既設管渠撤去図 縮尺 S=1:200		
作製年月日	令和6年4月	設計年度	令和6年度
係 員	課長 主幹 副課長 係長	設計・製図	照査
鳴門市役所 都市建設部 下水道課			