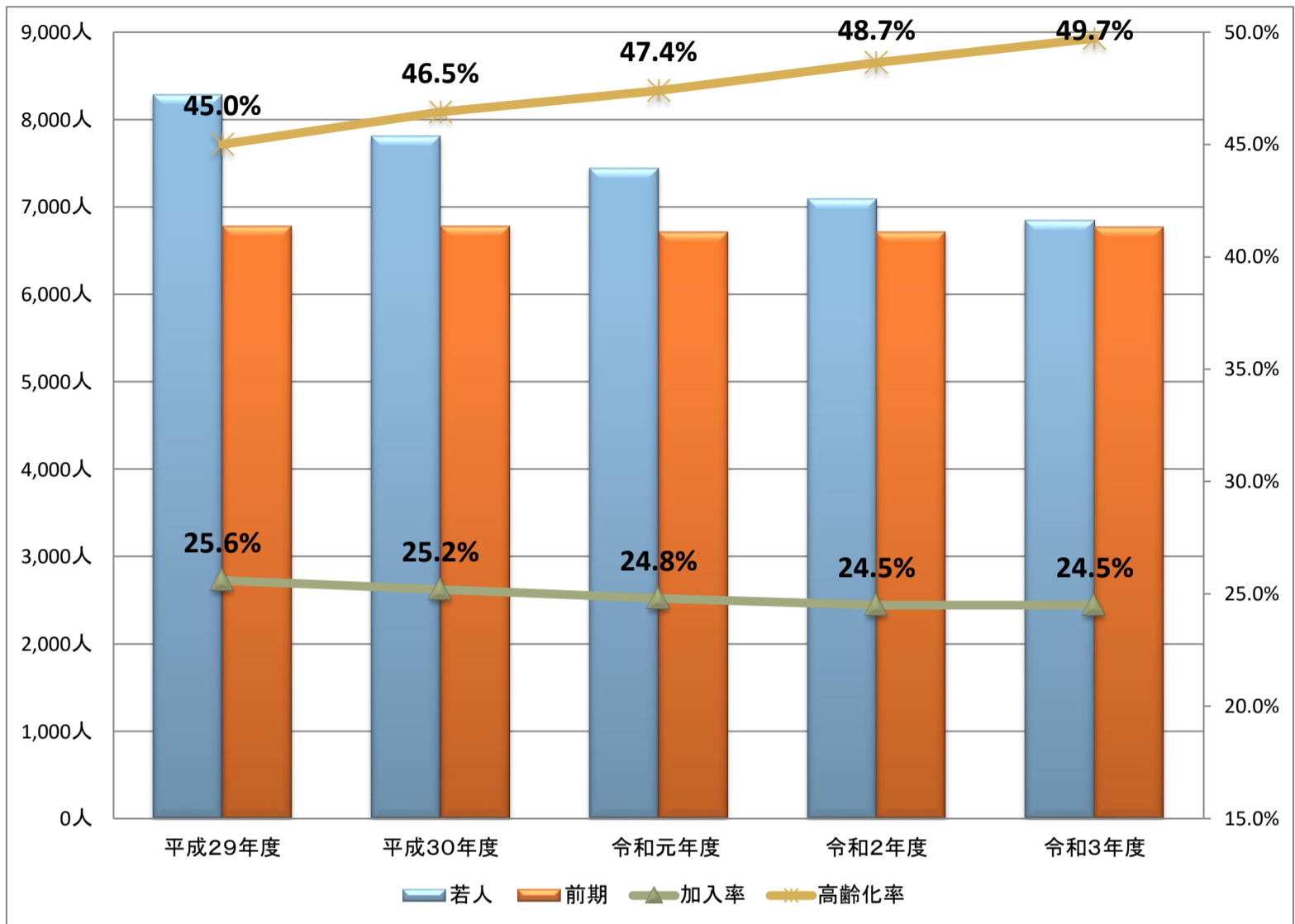


◆被保険者数と加入率の推移

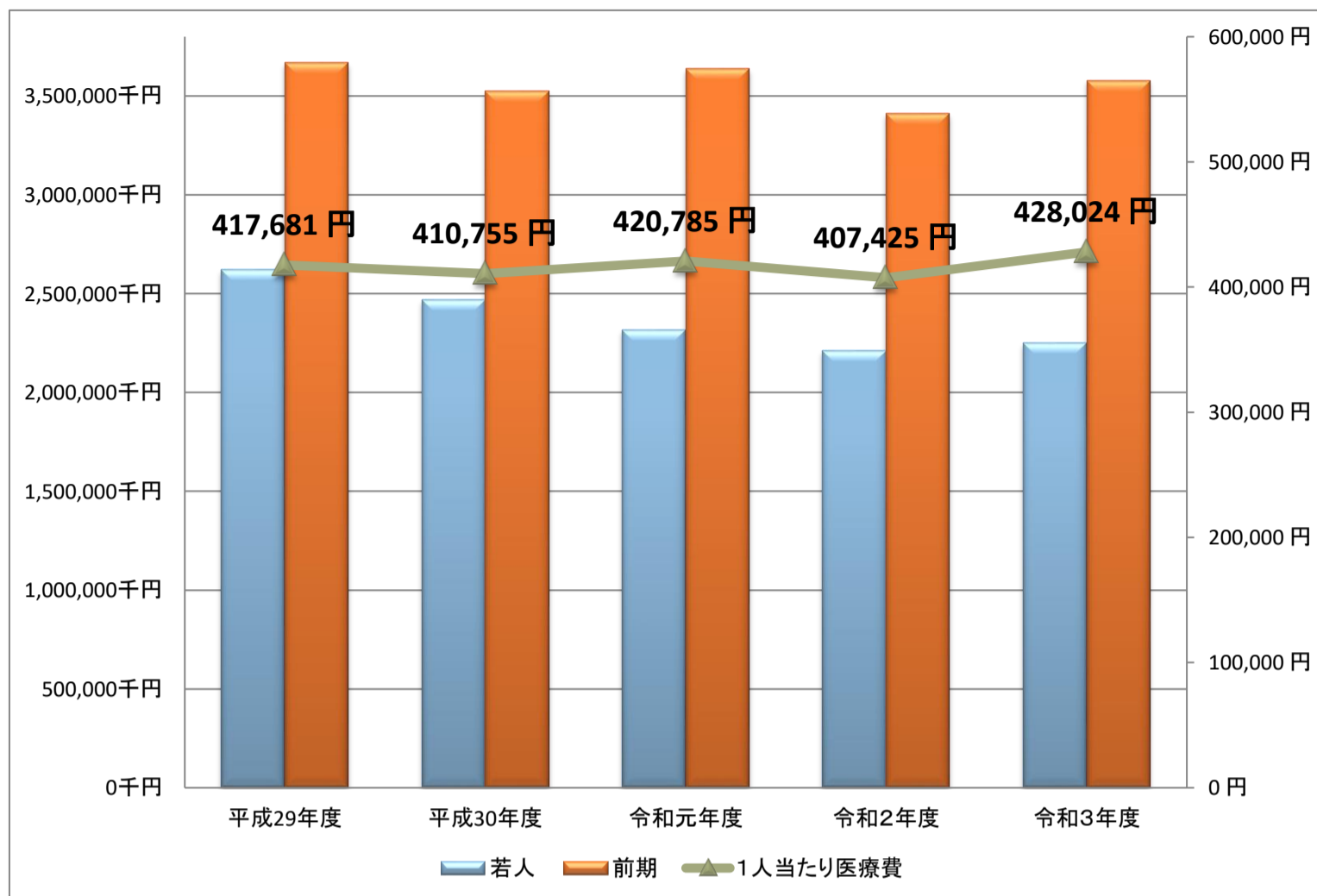


※年度平均(3月～2月)

年度	世帯の状況				人口の状況				世帯平均人員		
	総世帯数	国保世帯数	前年比	加入率	総人口	被保険者数	前年比	加入率	全市	国保	
29	26,456	8,845	97.4%	33.4%	58,793	若人	8,282	93.0%	14.1%	2.22	1.70
						前期	6,778	100.3%	11.5%		
						合計	15,060	96.1%	25.6%		
30	26,409	8,687	98.2%	32.9%	57,974	若人	7,813	94.3%	13.5%	2.20	1.68
						前期	6,778	100.0%	11.7%		
						合計	14,591	96.9%	25.2%		
元	26,295	8,563	98.6%	32.6%	57,126	若人	7,446	95.3%	13.0%	2.17	1.65
						前期	6,709	99.0%	11.7%		
						合計	14,155	97.0%	24.8%		
2	26,232	8,484	99.1%	32.3%	56,356	若人	7,088	95.2%	12.6%	2.15	1.63
						前期	6,716	100.1%	11.9%		
						合計	13,804	97.5%	24.5%		
3	26,188	8,480	100.0%	32.4%	55,595	若人	6,848	96.6%	12.3%	2.12	1.61
						前期	6,773	100.8%	12.2%		
						合計	13,621	98.7%	24.5%		

若人 …… 65歳未満の被保険者
 前期 …… 65歳～74歳の被保険者

◆医療費と1人当たり医療費の推移



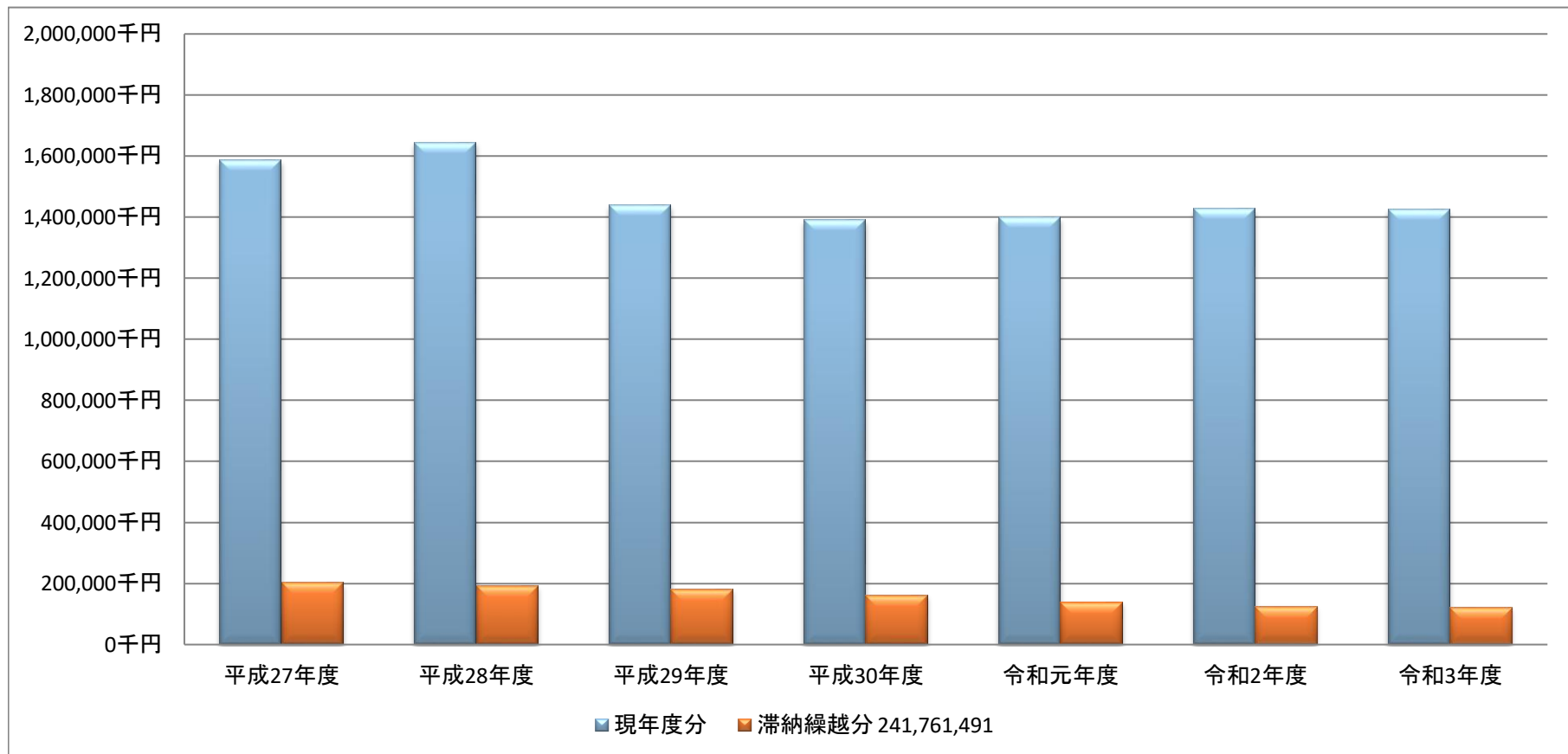
(単位:円)

年度	区分	医療費		1人当たり医療費		1世帯当たり医療費	
			前年比		前年比		前年比
29	若人	2,621,601,499	95.7%	316,542	102.9%	711,168	105.2%
	前期	3,668,681,698	107.8%	541,263	107.6%		
	合計	6,290,283,197	102.4%	417,681	106.6%		
30	若人	2,469,997,559	94.2%	316,139	99.9%	689,919	97.0%
	前期	3,523,327,260	96.0%	519,818	96.0%		
	合計	5,993,324,819	95.3%	410,755	98.3%		
元	若人	2,316,350,374	93.8%	311,087	98.4%	695,576	100.8%
	前期	3,639,865,404	103.3%	542,535	104.4%		
	合計	5,956,215,778	99.4%	420,785	102.4%		
2	若人	2,213,681,502	95.6%	312,314	100.4%	662,905	95.3%
	前期	3,410,408,034	93.7%	507,803	93.6%		
	合計	5,624,089,536	94.4%	407,425	96.8%		
3	若人	2,250,686,178	101.7%	328,663	105.2%	687,513	103.7%
	前期	3,579,427,598	105.0%	528,485	104.1%		
	合計	5,830,113,776	103.7%	428,024	105.1%		

※ここでの医療費は療養給付費と療養費の費用額合計
 ※1人当たり医療費は年度平均(3月～2月)の被保険者数で除したもの

◆保険料の調定額と収納率の推移

(1) 調定額の推移



(単位:円)

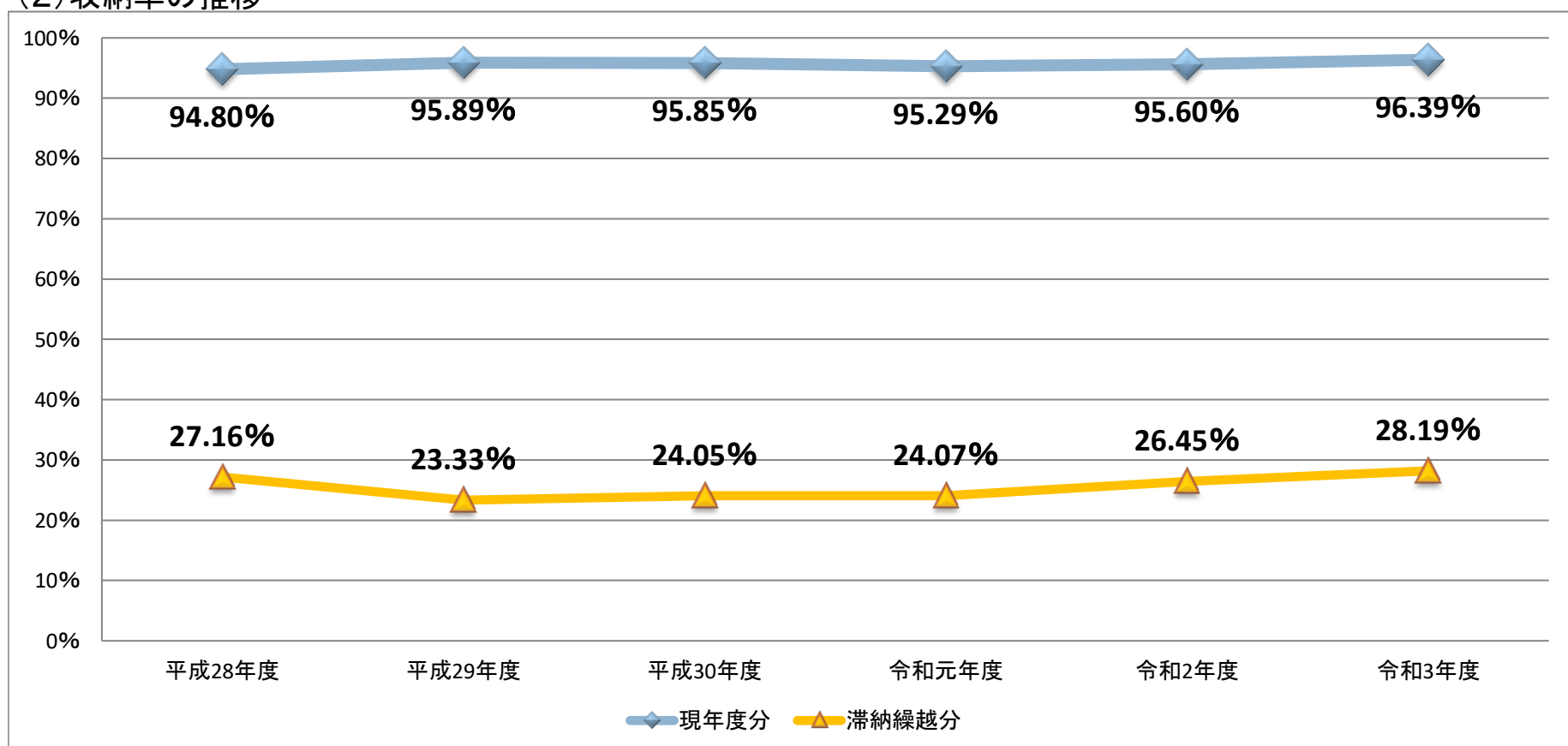
区分	平成27年度	平成28年度	平成29年度	平成30年度	令和元年度	令和2年度	令和3年度
保険料調定額	1,790,825,487	1,839,882,365	1,623,614,036	1,553,571,035	1,539,058,459	1,554,188,813	1,547,904,501
現年度	1,587,888,160	1,646,191,600	1,441,057,400	1,390,937,700	1,399,223,500	1,428,295,200	1,425,365,900
滞納繰越	202,937,327	193,690,765	182,556,636	162,633,335	139,834,959	125,893,613	122,538,601

※保険料は最終調定額

<対前年比>

区分	平成27年度	平成28年度	平成29年度	平成30年度	令和元年度	令和2年度	令和3年度
保険料調定額	-	102.7%	88.2%	95.7%	99.1%	101.0%	99.6%
現年度	-	103.7%	87.5%	96.5%	100.6%	102.1%	99.8%
滞納繰越	-	95.4%	94.3%	89.1%	86.0%	90.0%	97.3%

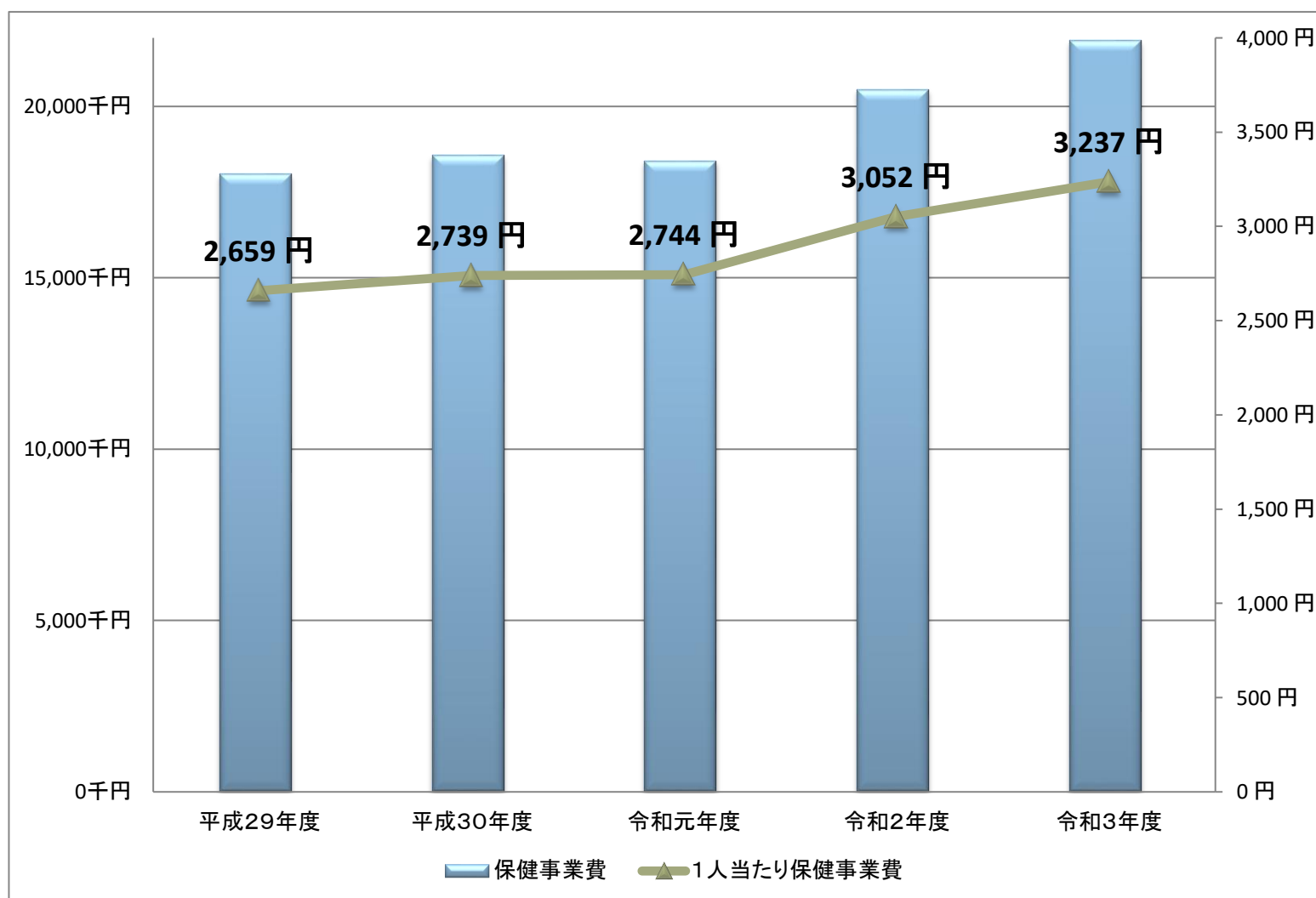
(2) 収納率の推移



(単位:%)

区分	平成27年度	平成28年度	平成29年度	平成30年度	令和元年度	令和2年度	令和3年度
収納率	86.97	87.68	87.73	89.17	87.96	90.00	90.99
現年度	94.43	94.80	95.89	95.85	95.29	95.60	96.39
滞納繰越	28.66	27.16	23.33	24.05	24.07	26.45	28.19

◆保健事業費と1人当たり保健事業費の推移



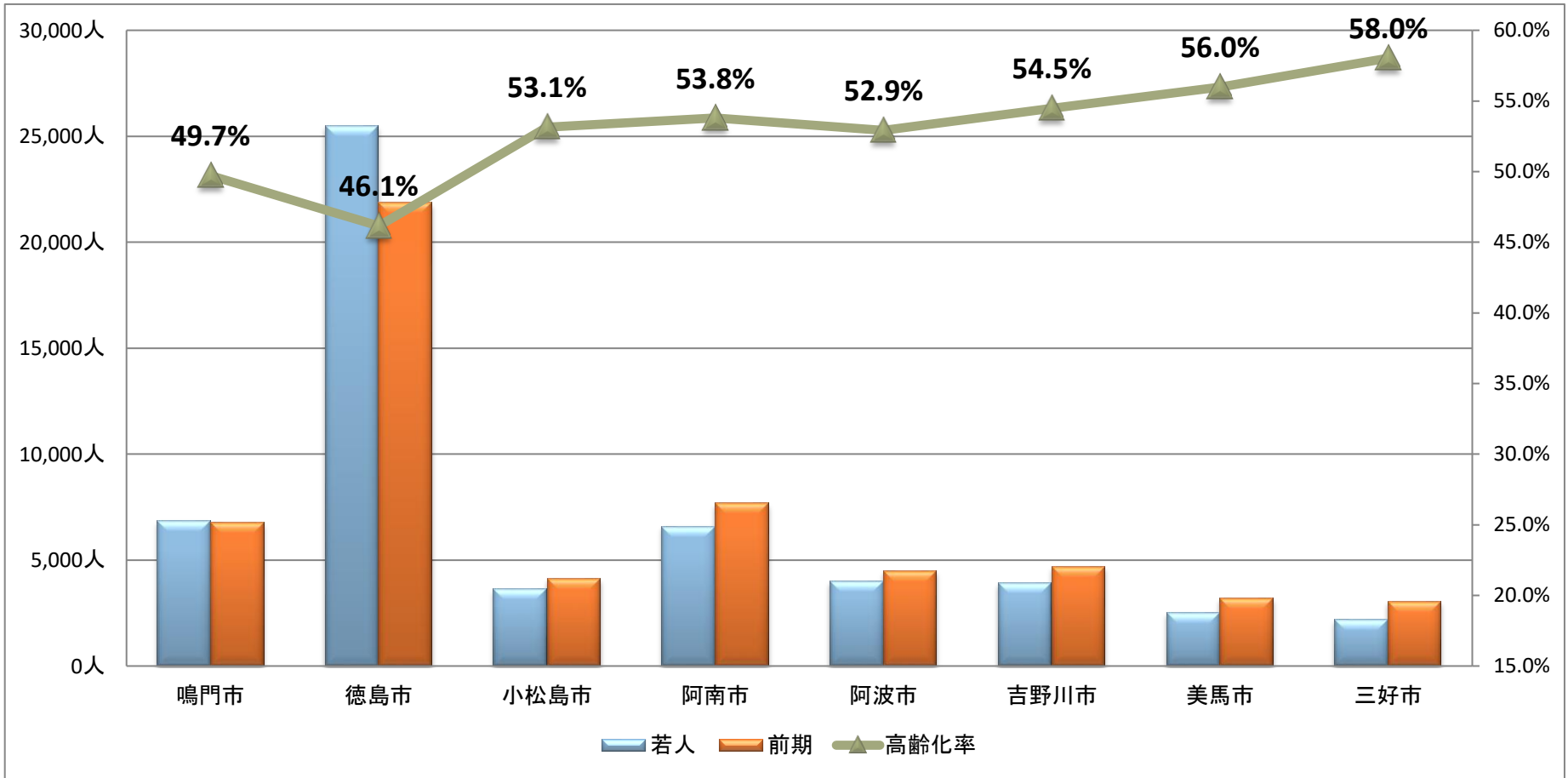
(単位:円)

年度	保健事業費		1人当たり保健事業費		1世帯当たり保健事業費	
		前年比		前年比		前年比
29	18,024,271	113.3%	2,659	261.7%	2,038	116.3%
30	18,566,836	103.0%	2,739	103.0%	2,137	104.9%
元	18,408,120	99.2%	2,744	100.2%	2,150	100.6%
2	20,496,579	111.4%	3,052	111.2%	2,416	112.4%
3	21,922,264	107.0%	3,237	106.1%	2,585	107.0%

※1人当たり保健事業費は年度平均(3月~2月)の被保険者数で除したものの

◆県内8市の状況(令和3年度)

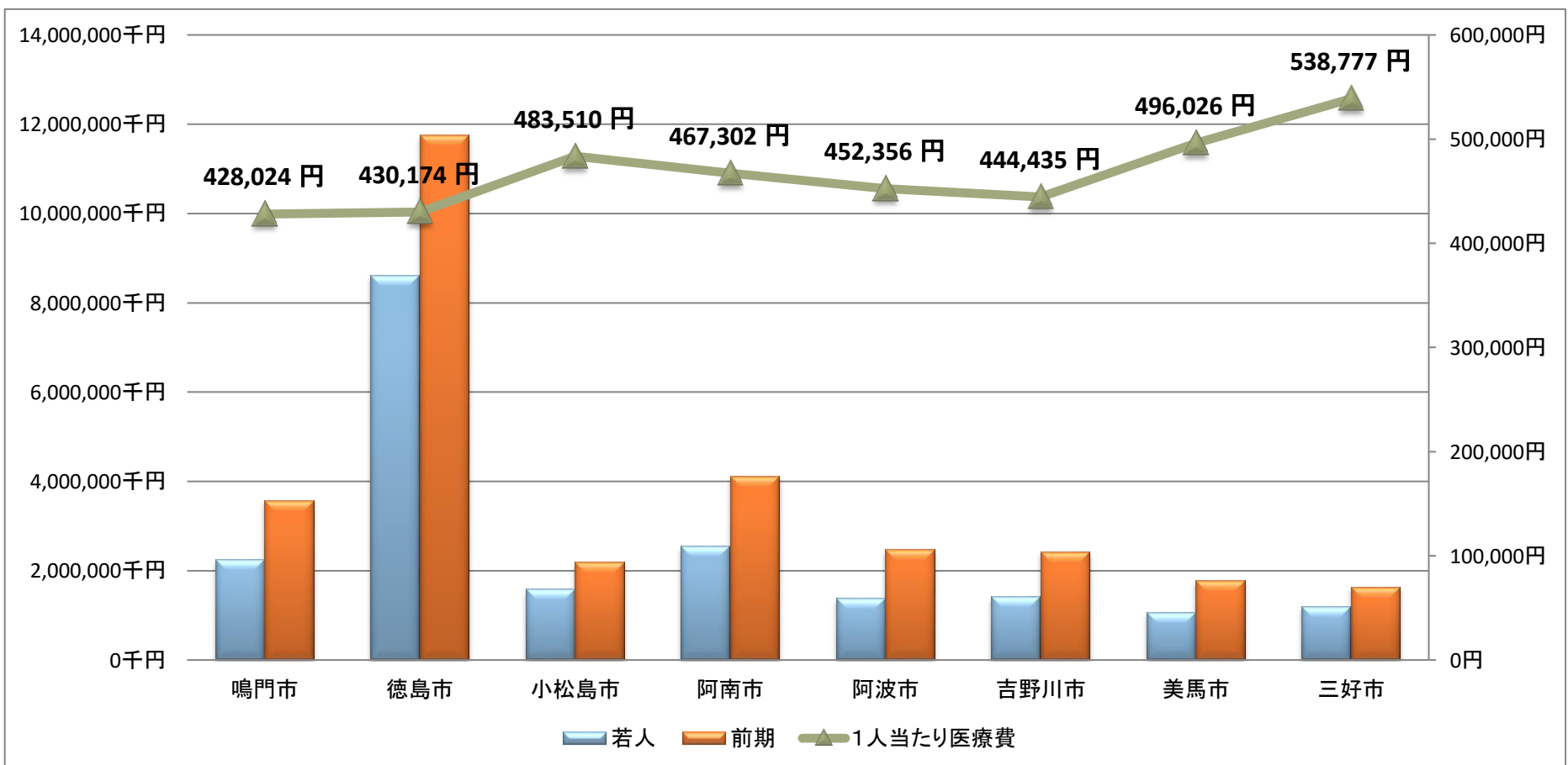
1. 被保険者数の状況



※年度平均(3月～2月)

区分	鳴門市	徳島市	小松島市	阿南市	阿波市	吉野川市	美馬市	三好市
世帯数	8,480	31,860	5,043	9,176	5,268	5,632	3,800	3,673
被保険者数	13,621	47,371	7,784	14,277	8,520	8,611	5,739	5,270
若人	6,848	25,510	3,647	6,597	4,011	3,920	2,526	2,212
前期	6,773	21,861	4,137	7,680	4,509	4,691	3,213	3,058

2. 医療費の状況

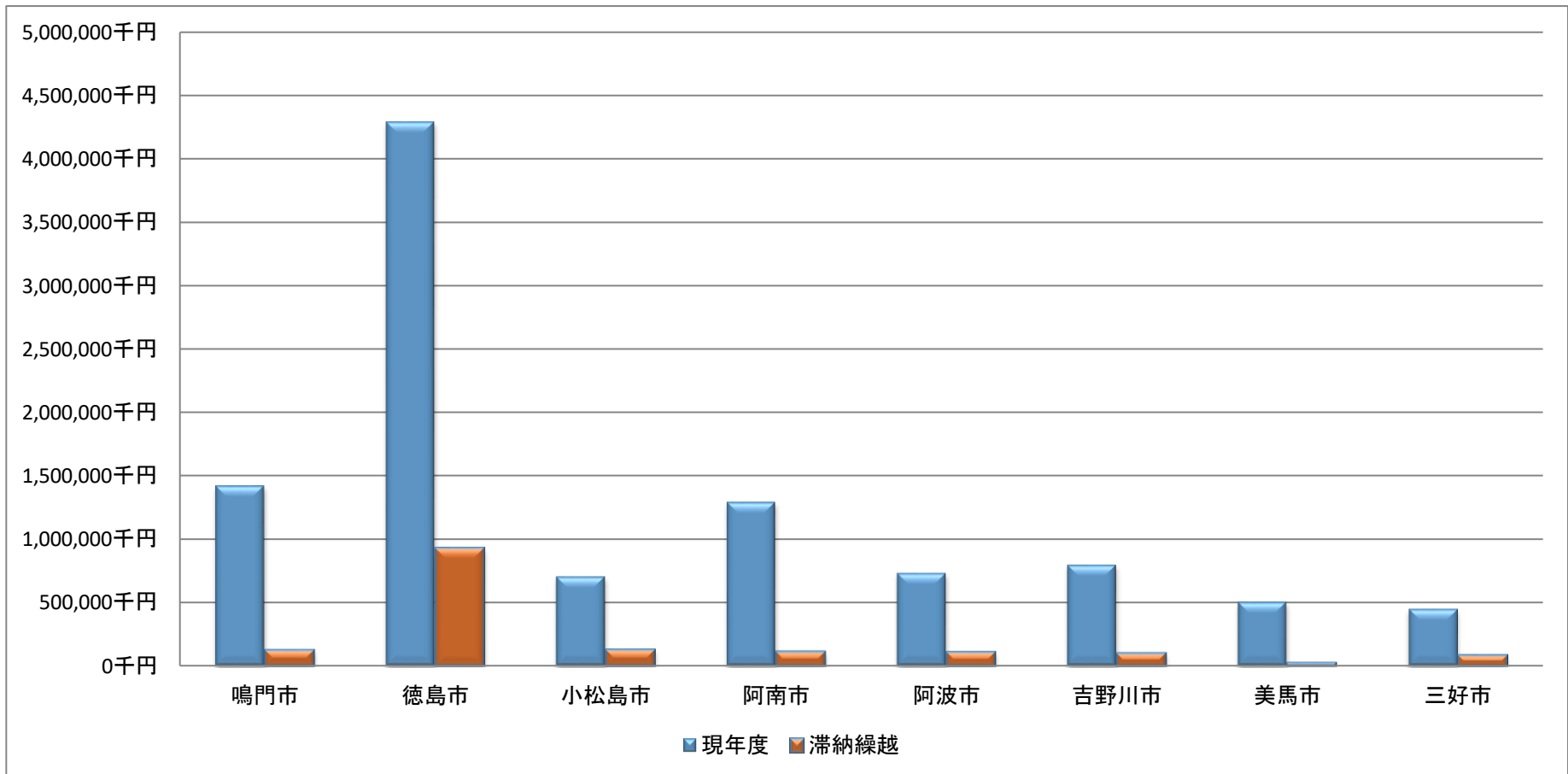


単位:円

区分	鳴門市	徳島市	小松島市	阿南市	阿波市	吉野川市	美馬市	三好市
医療費	5,830,113,776	20,377,772,214	3,763,642,517	6,671,671,789	3,854,070,095	3,827,033,366	2,846,695,758	2,839,354,263
若人	2,250,686,178	8,614,476,084	1,581,032,095	2,557,335,026	1,389,232,524	1,410,553,470	1,070,819,696	1,200,820,949
前期	3,579,427,598	11,763,296,130	2,182,610,422	4,114,336,763	2,464,837,571	2,416,479,896	1,775,876,062	1,638,533,314
1人当たり医療費	428,024	430,174	483,510	467,302	452,356	444,435	496,026	538,777
若人	328,663	337,690	433,516	387,651	346,356	359,835	423,919	542,867
前期	528,485	538,095	527,583	535,721	546,648	515,131	552,716	535,819

※ここでの医療費は療養給付費と療養費の費用額合計
 ※1人当たり医療費は年度平均(3月～2月)の被保険者数で除したも

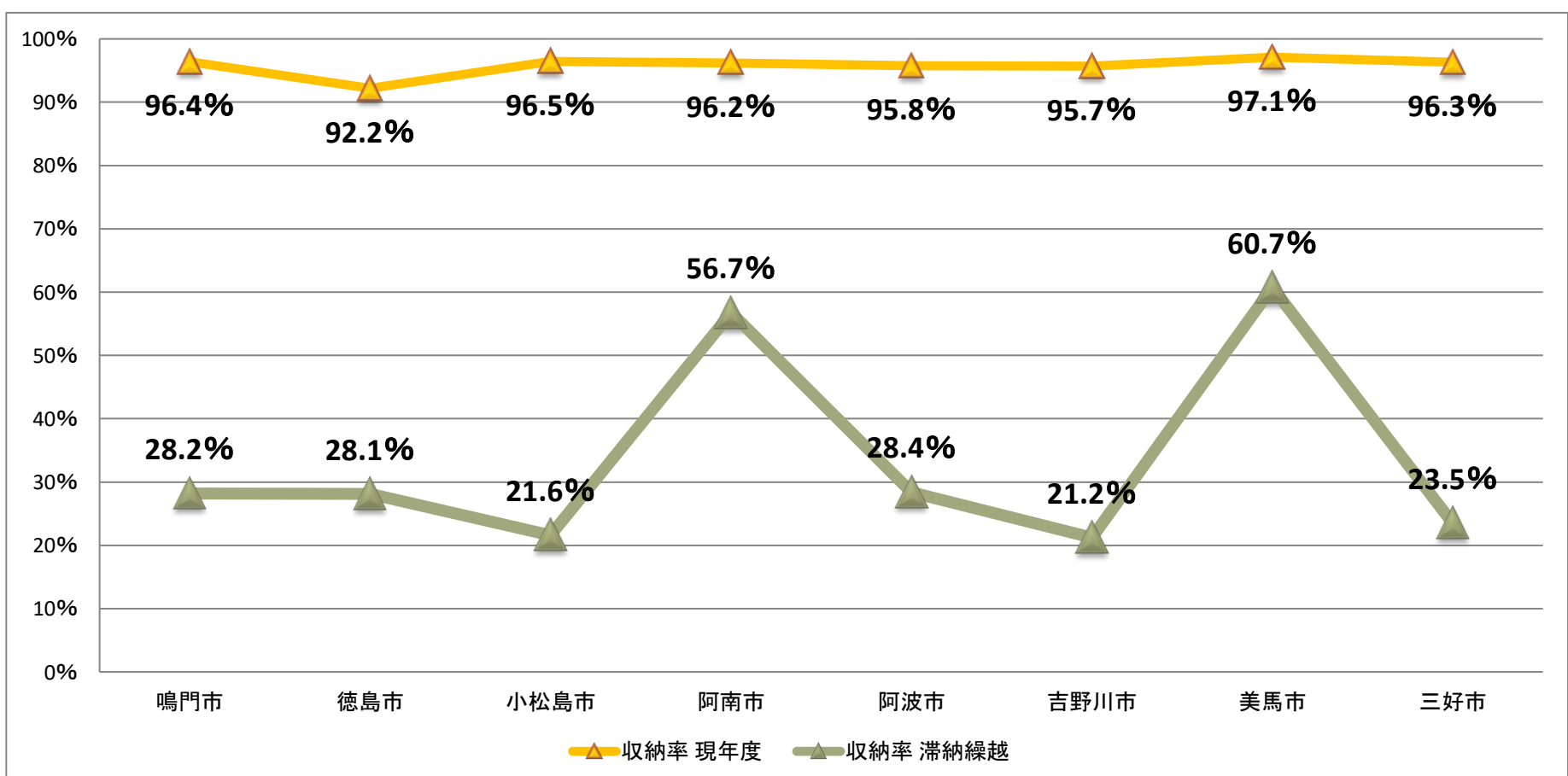
3. 保険料の状況 (1) 調定額の比較



(単位:円)

区分	鳴門市	徳島市	小松島市	阿南市	阿波市	吉野川市	美馬市	三好市
保険料調定額	1,547,904,501	5,216,050,682	832,148,958	1,404,800,839	839,930,342	894,627,537	526,464,727	533,623,404
現年度	1,425,365,900	4,292,226,480	705,045,900	1,294,467,000	733,470,100	797,189,200	503,773,500	451,065,600
滞納繰越	122,538,601	923,824,202	127,103,058	110,333,839	106,460,242	97,438,337	22,691,227	82,557,804

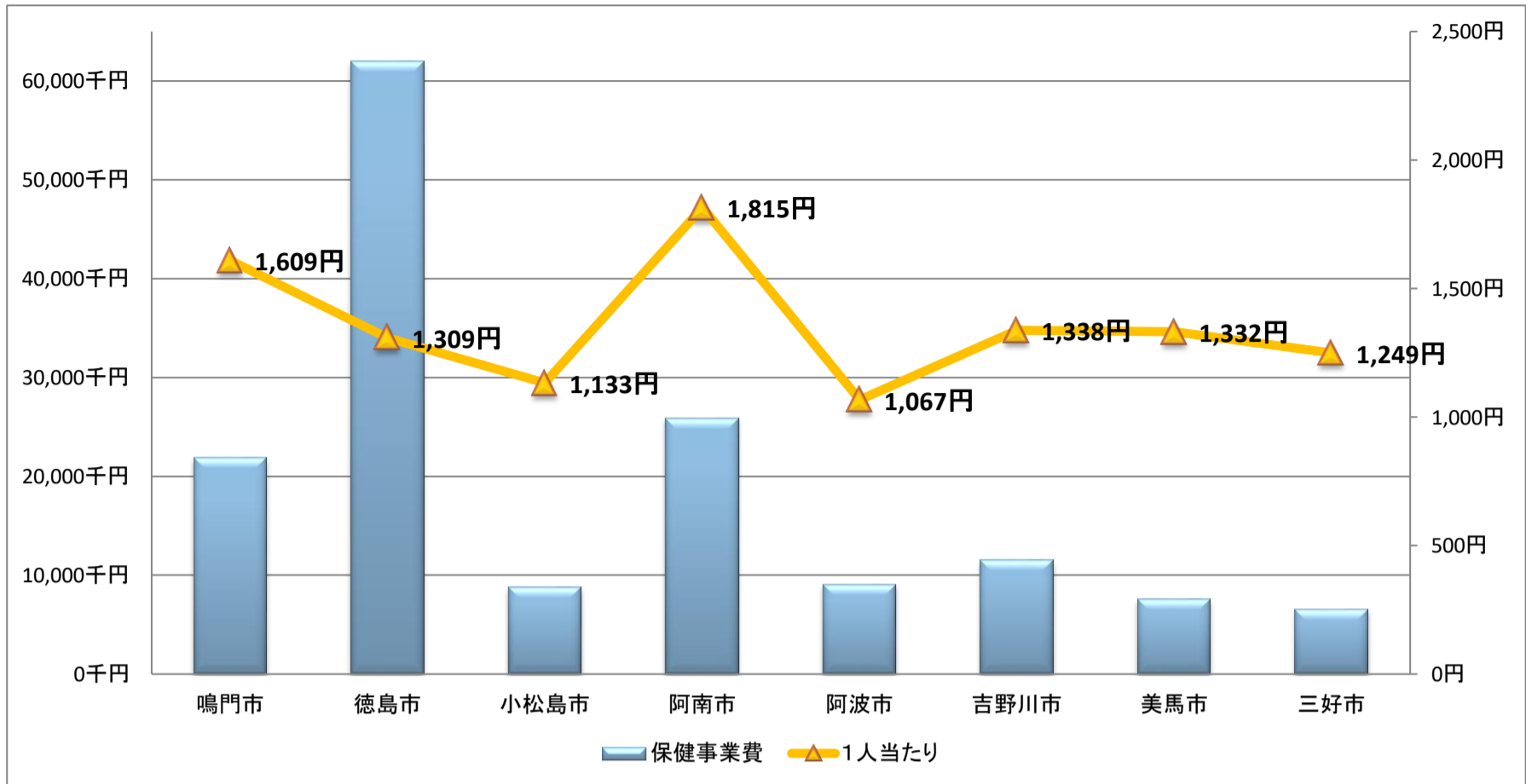
(2) 収納率の比較



(単位:%)

区分	鳴門市	徳島市	小松島市	阿南市	阿波市	吉野川市	美馬市	三好市
収納率	90.99	80.85	85.03	93.12	87.22	87.58	95.54	85.05
現年度	96.39	92.20	96.46	96.23	95.75	95.69	97.11	96.31
滞納繰越	28.19	28.11	21.61	56.71	28.39	21.21	60.73	23.51

4. 保健事業費の状況



単位:円

区分	鳴門市	徳島市	小松島市	阿南市	阿波市	吉野川市	美馬市	三好市
保健事業費	21,922,264	62,016,675	8,822,567	25,911,896	9,088,263	11,520,824	7,644,097	6,582,357
1人当たり	1,609	1,309	1,133	1,815	1,067	1,338	1,332	1,249

※1人当たり保健事業費は年度平均(3月~2月)の被保険者数で除したもの