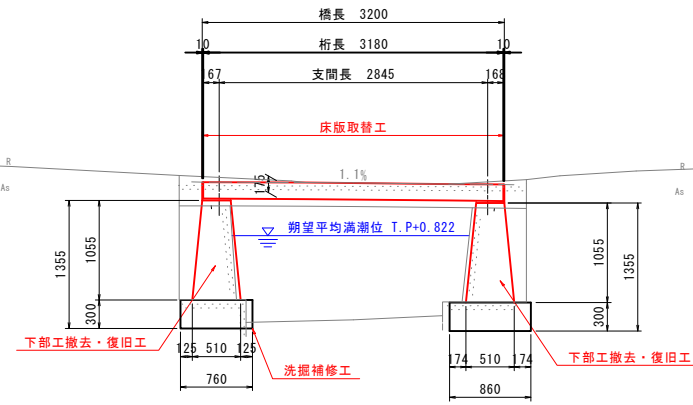




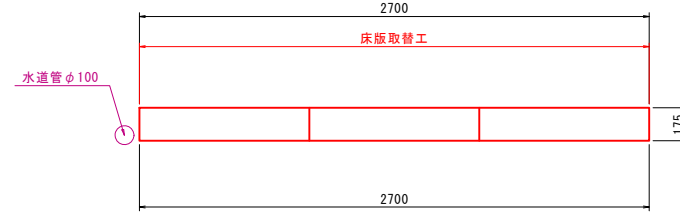
# 補修一般図 S=1:40

## 日出2号線1号橋

側面図



断面図 S=1:20



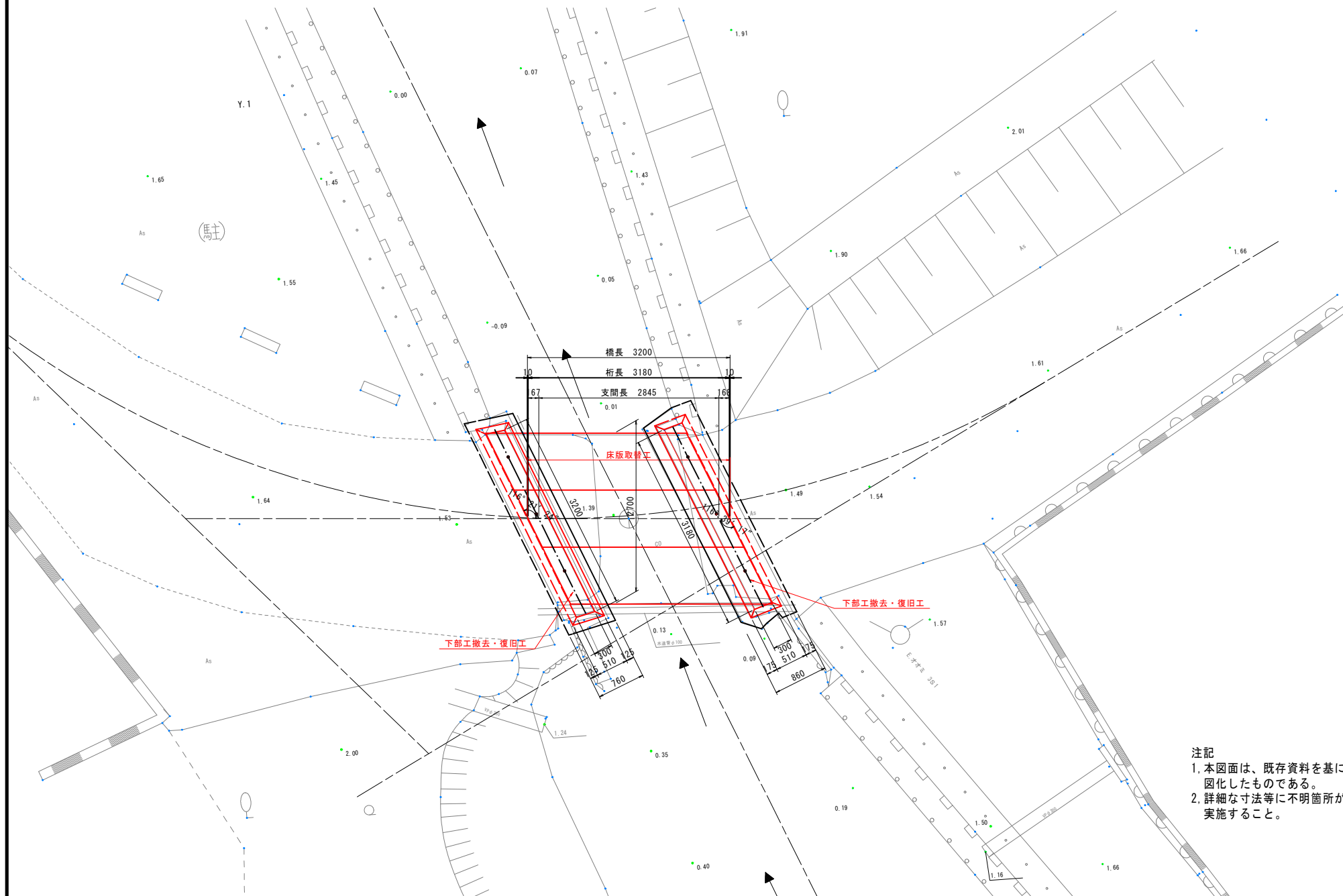
【補修項目】

工法	判定区分	部材	規格	備考
上部工取替工	III	床版		
下部工撤去復旧工	III	下部工		
洗濯補修工	III	下部工		

設計条件表

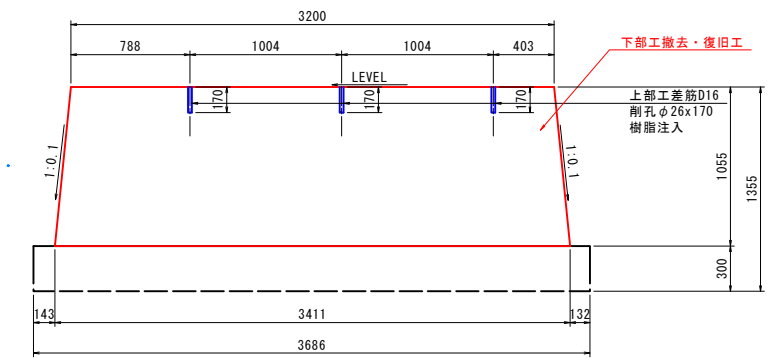
道路条件	
路線	市道 日出2号線
道路規格	-
設計速度	-
設計荷重	T-6
大型車交通量	-
計画交通量	-
交差物件	水路
幾何条件	
橋名	日出2号線1号橋
橋長	3.600m
桁長	3.580m
支間長	2.845m
総幅員	W=2.70m
有効幅員	W=2.70m
斜角	$\theta = 116^{\circ} 21' 24''$ (A1), $\theta = 116^{\circ} 39' 17''$ (A2)
平面線形	-
縦断勾配	1.1%
横断勾配	LEVEL
構造形式	
上部工	プレキャスト簡易床版
舗装	-
下部工	A1:重力式橋台, A2:重力式橋台
支承	不明

平面図

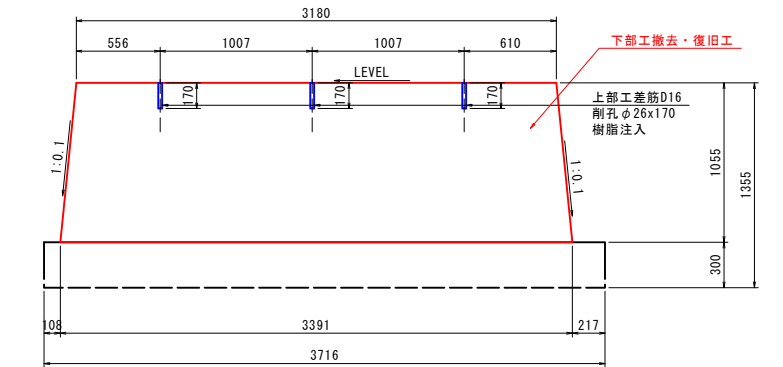


下部工正面図 S=1:40

A1橋台



A2橋台



注記  
 1. 本図面は、既存資料を基に現地計測やスケールアップ等にて図化したものである。  
 2. 詳細な寸法等に不明箇所がある為、必要に応じて再計測等を実施すること。

日出2号線1号橋

図面番号	第 2 号	図面総数	全 18 葉
工事名称	日出2号線1号橋外橋梁補修工事		
図名	補修一般図		縮尺：図示
製作年月	令和5年7月	所属年度	令和5年度
係員	課長	副課長	係長 係員 設計・製図 照査

鳴門市 都市建設部 土木課

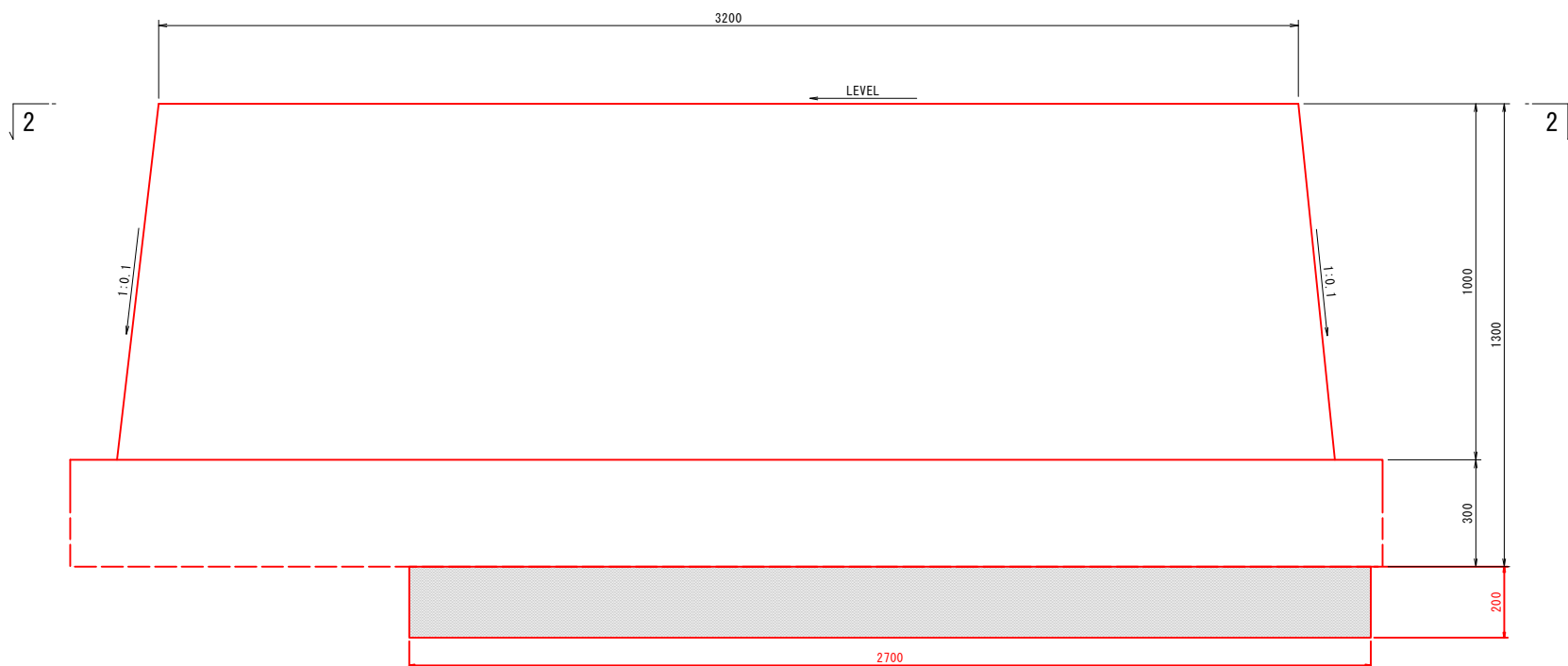
# コンクリート部材補修詳細図 S=1:10

洗掘対策工

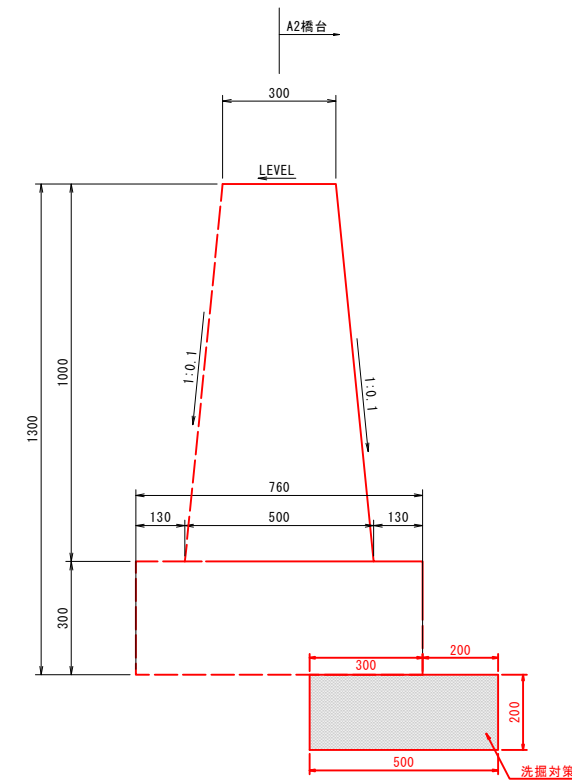
下部工

A1橋台

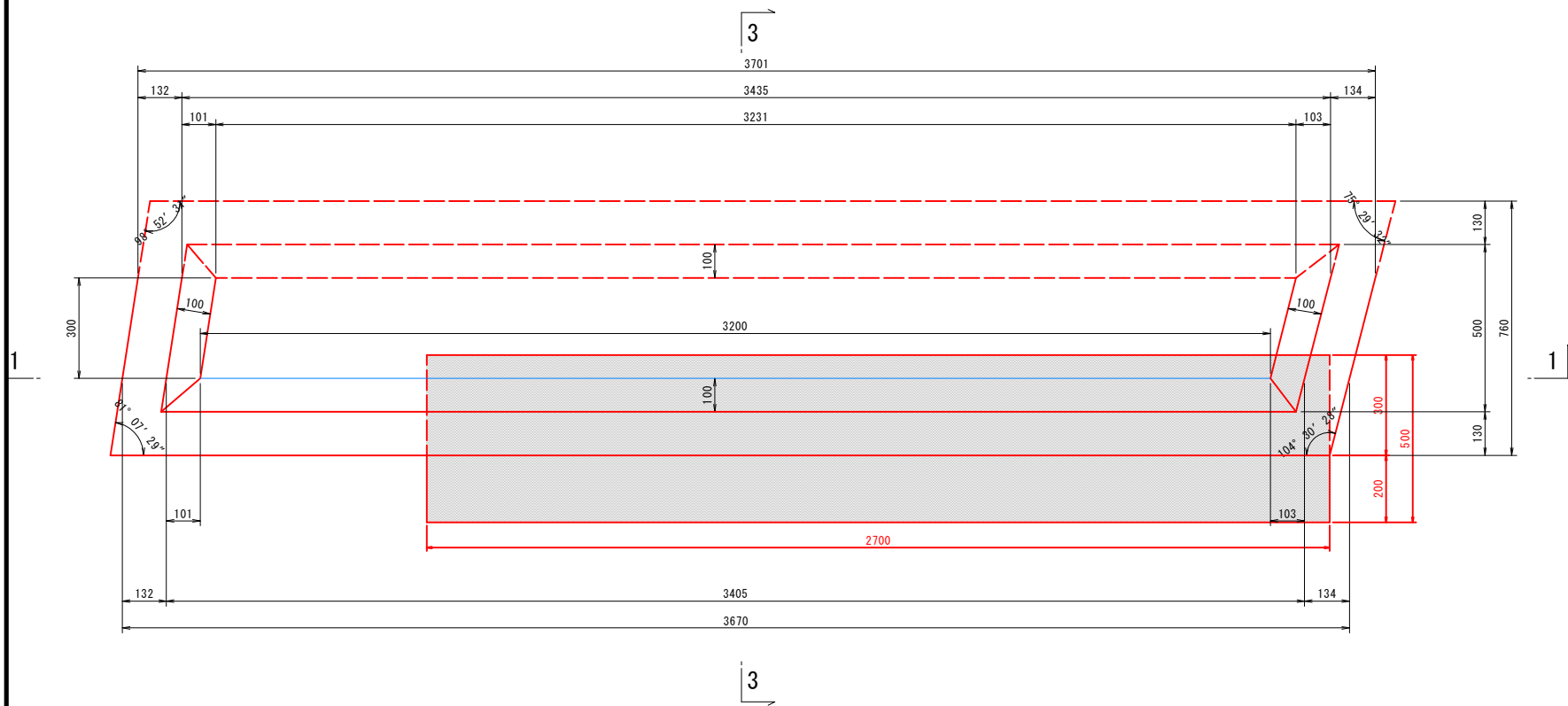
正面図  
(1-1)



側面図  
(3-3)



平面図  
(2-2)



日出2号線1号橋

図面番号	第 3 号	図面総数	全 18 葉
工事名称	日出2号線1号橋外橋梁補修工事		
図名	コンクリート部材補修詳細図		縮尺：図示
製作年月	令和5年7月	所属年度	令和5年度
係員	課長	副課長	係長 係員 設計・製図 照査

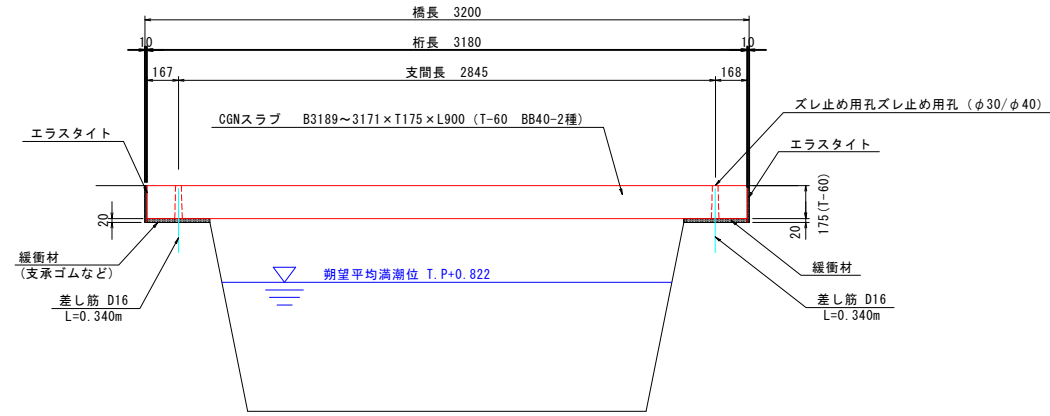
※ 洗掘対策工の水中コンクリートは、無筋コンクリート(σck=18N/mm2以上)を使用すること。

鳴門市 都市建設部 土木課

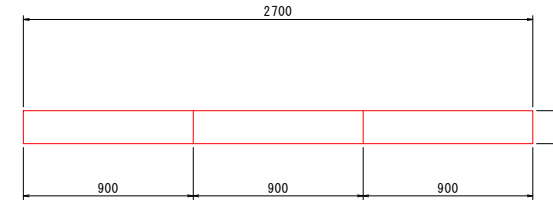
# 上部工構造一般図 S=1:20

## 日出2号線1号橋

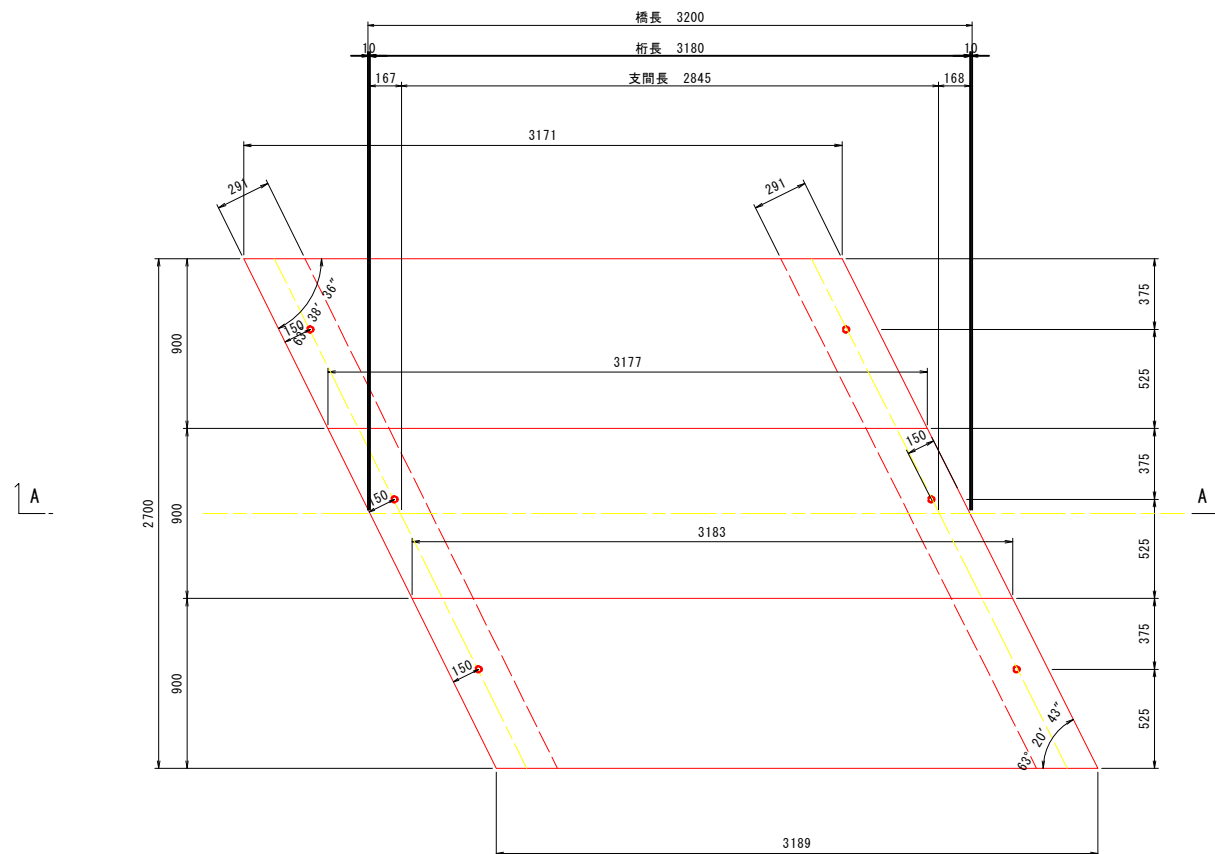
側面図



断面図



平面図



設計条件表

道路条件	
路線	市道 日出2号線
道路規格	-
設計速度	-
設計荷重	T-6
大型車交通量	-
計画交通量	-
交差物件	水路
幾何条件	
橋名	日出2号線1号橋
橋長	3.200m
桁長	3.180m
支間長	2.845m
総幅員	W=2.70m
有効幅員	W=2.70m

日出2号線1号橋

図面番号	第 4 号	図面総数	全 18 葉
工事名称	日出2号線1号橋外橋梁補修工事		
図名	上部工構造一般図		縮尺：図示
製作年月	令和5年7月	所属年度	令和5年度
係員	課長	副課長	係長 係員 設計・製図 照査

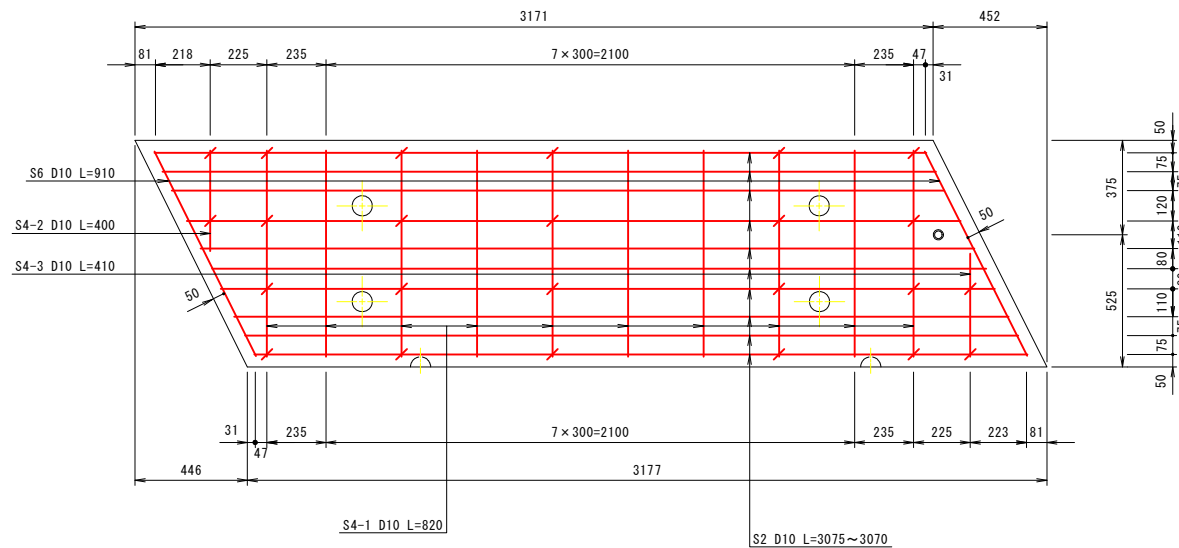
注記) ・工事の際には、橋歴版を設置すること。

鳴門市 都市建設部 土木課

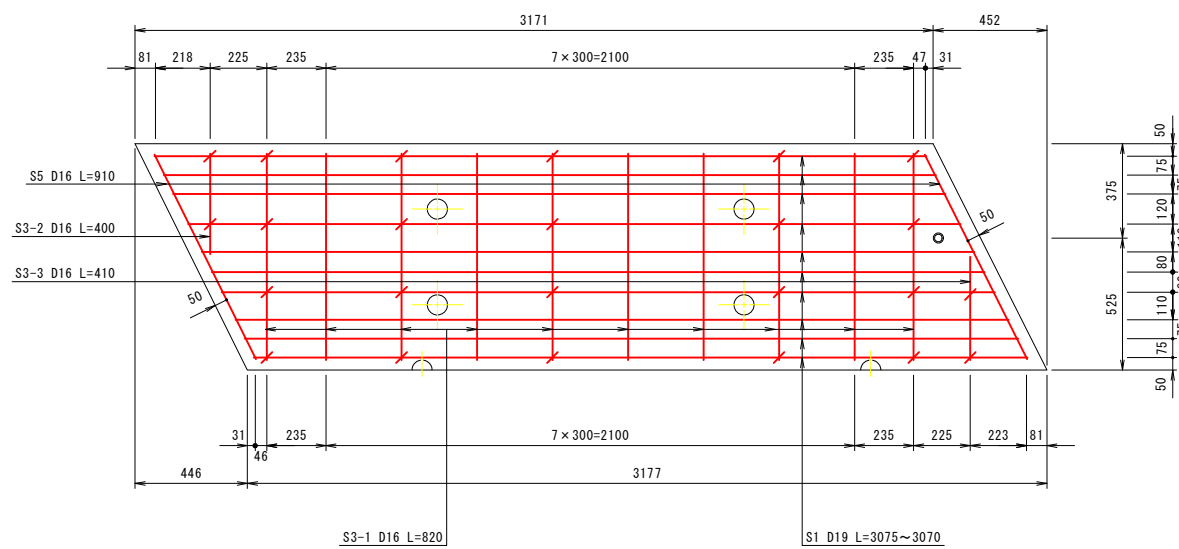
# プレキャスト床版配筋図(その1) S=1:15

( T-60 3171/3177×900×175 BB40-2種)

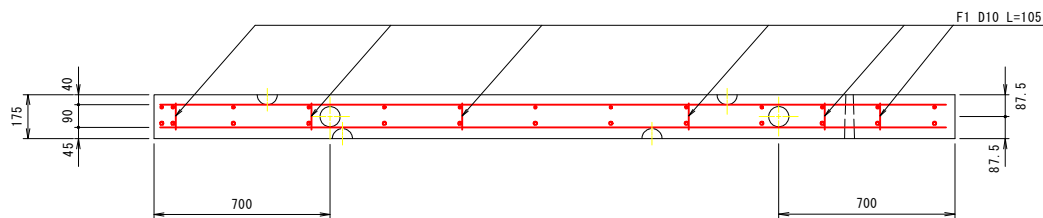
平面図  
(上側)



平面図  
(下側)



正面図



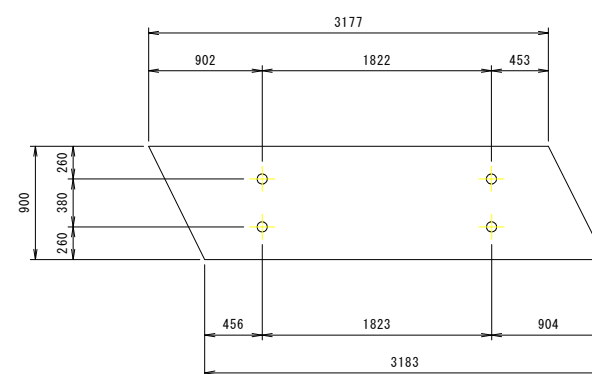
設計条件

自動車荷重	総重量	60 kN
	後輪荷重	24 kN
	衝撃係数	i = 0.3
コンクリート	設計基準強度	35 N/mm <sup>2</sup>
	許容圧縮応力度	11.7 N/mm <sup>2</sup>
	許容せん断応力度	0.26 N/mm <sup>2</sup>
鉄筋	材質	SD295同等以上
	許容引張応力度	160 N/mm <sup>2</sup>

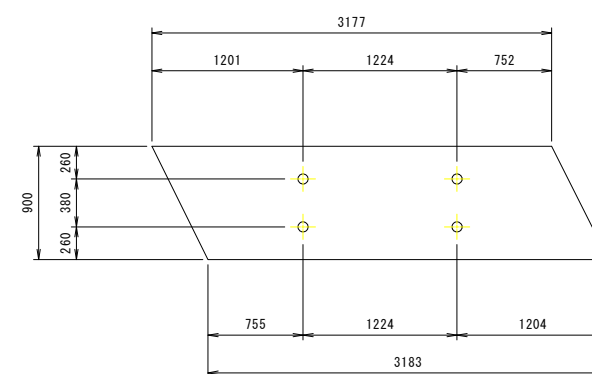
材料表

記号	径	長さ (mm)	本数 (本)	単位質量 (kg/m)	1本当質量 (kg)	質量 (kg)
S1	D 19	3075	10	2.250	6.919	69.190
S2	D 10	3075	10	0.560	1.722	17.220
S3-1	D 16	820	10	1.560	1.279	12.790
S3-2	D 16	400	1	1.560	0.624	0.624
S3-3	D 16	410	1	1.560	0.640	0.640
S4-1	D 10	820	10	0.560	0.459	4.590
S4-2	D 10	400	1	0.560	0.224	0.224
S4-3	D 10	410	1	0.560	0.230	0.230
S5	D 16	910	2	1.560	1.420	2.840
S6	D 10	910	2	0.560	0.510	1.020
F1	D 10	105	24	0.560	0.059	1.416
合計						110.784
鉄筋質量					110.784 kg	
D10 =		24.700 kg		D16 = 16.894 kg		
D19 =		69.190 kg				
コンクリート量					0.500 m <sup>3</sup>	
参考質量					1250 kg	
脱型用吊金具(デーハーアンカー)裏面					2t-120	4 個
反転用吊金具(デーハーアンカー)正面					2t-210	2 個
施工用吊金具(デーハーアンカー)表面					2t-120	4 個

上面(施工用デーハー位置) S=1:30



下面(脱型用デーハー位置) S=1:30

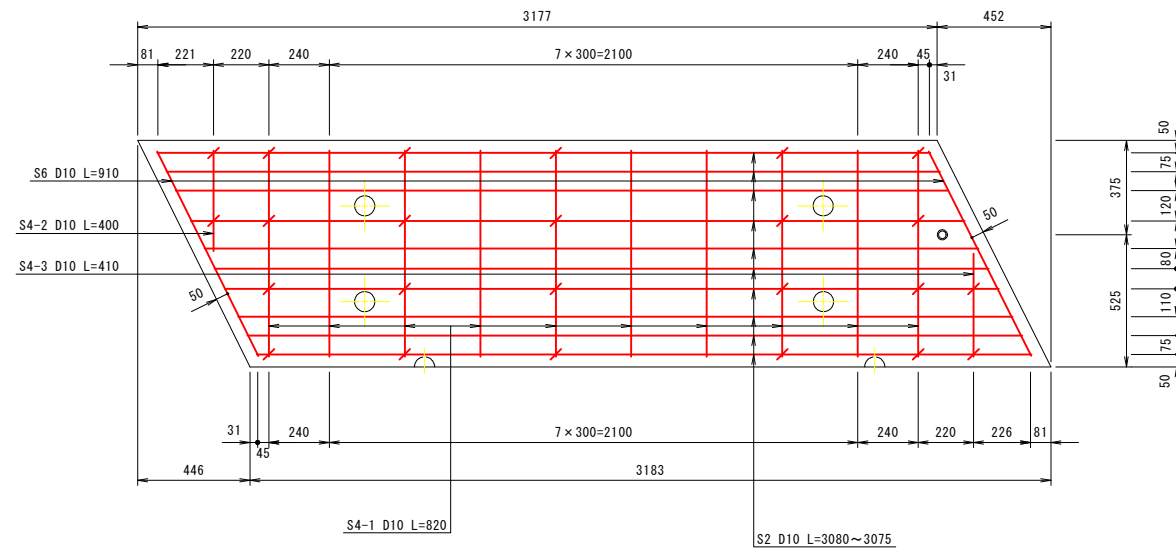


日出2号線1号橋

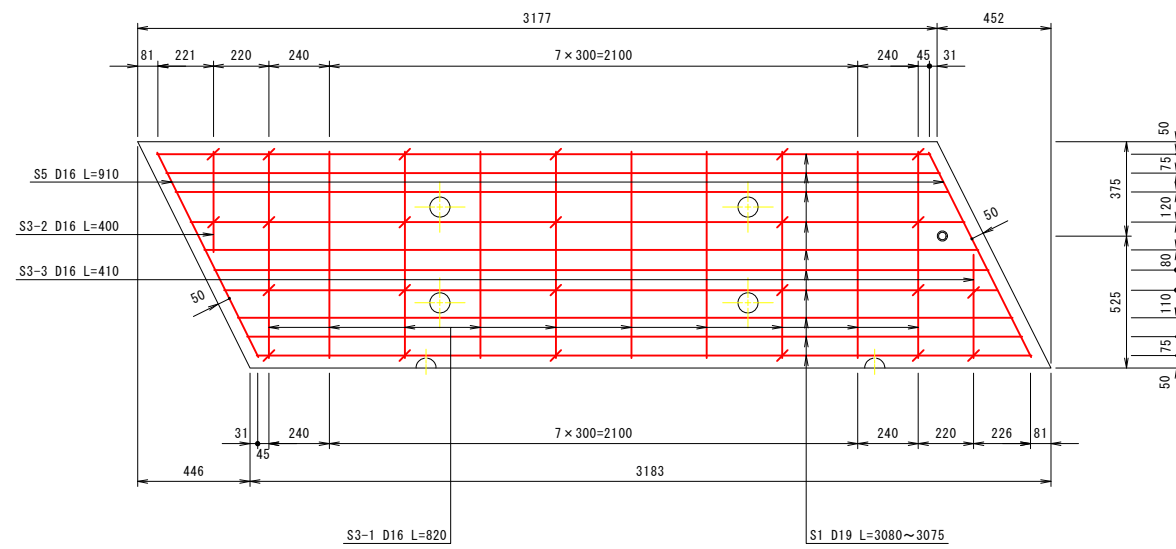
図面番号	第 5 号	図面総数	全 18 葉
工事名称	日出2号線1号橋外橋梁補修工事		
図名	プレキャスト床版配筋図(その1) 縮尺: 図示		
製作年月	令和5年7月	所属年度	令和5年度
係員	課長	副課長	係長 係員 設計・製図 照査
鳴門市 都市建設部 土木課			

# プレキャスト床版配筋図(その2) S=1:15 ( T-60 3177/3183×900×175 BB40-2種)

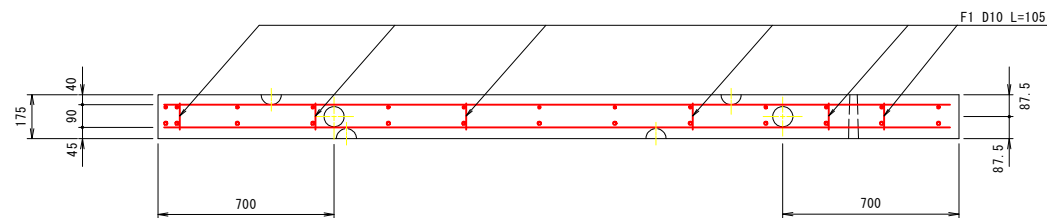
平面図  
(上側)



平面図  
(下側)



正面図



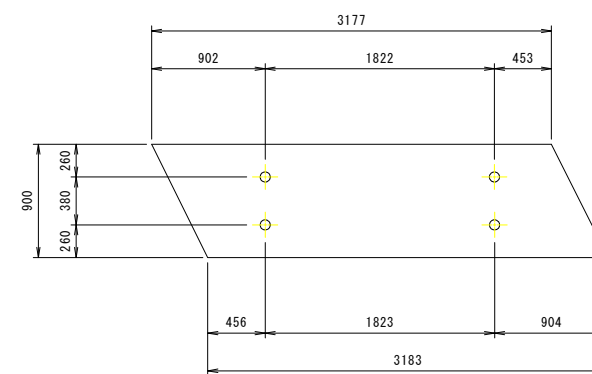
設計条件

自動車荷重	総重量	60 kN
	後輪荷重	24 kN
	衝撃係数	$i = 0.3$
コンクリート	設計基準強度	35 N/mm <sup>2</sup>
	許容圧縮応力度	11.7 N/mm <sup>2</sup>
	許容せん断応力度	0.26 N/mm <sup>2</sup>
鉄筋	材質	SD295同等以上
	許容引張応力度	160 N/mm <sup>2</sup>

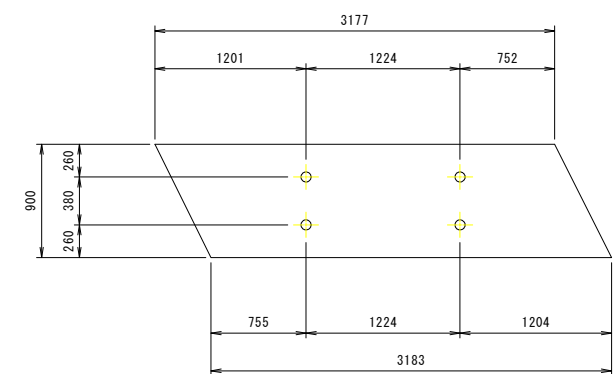
材料表

記号	径	長さ (mm)	本数 (本)	単位質量 (kg/m)	1本当質量 (kg)	質量 (kg)
S1	D 19	3080	10	2.250	6.930	69.300
S2	D 10	3080	10	0.560	1.725	17.250
S3-1	D 16	820	10	1.560	1.279	12.790
S3-2	D 16	400	1	1.560	0.624	0.624
S3-3	D 16	410	1	1.560	0.640	0.640
S4-1	D 10	820	10	0.560	0.459	4.590
S4-2	D 10	400	1	0.560	0.224	0.224
S4-3	D 10	410	1	0.560	0.230	0.230
S5	D 16	910	2	1.560	1.420	2.840
S6	D 10	910	2	0.560	0.510	1.020
F1	D 10	105	24	0.560	0.059	1.416
合計						110.924
鉄筋質量					110.924 kg	
D10 =					24.730 kg	
D16 =					69.300 kg	
D19 =					16.894 kg	
コンクリート量					0.501 m <sup>3</sup>	
参考質量					1252 kg	
脱型用吊金具(デーハーアーカー)裏面					2t-120 4個	
反転用吊金具(デーハーアーカー)正面					2t-210 2個	
施工用吊金具(デーハーアーカー)表面					2t-120 4個	

上面(施工用デーハー位置) S=1:30



下面(脱型用デーハー位置) S=1:30



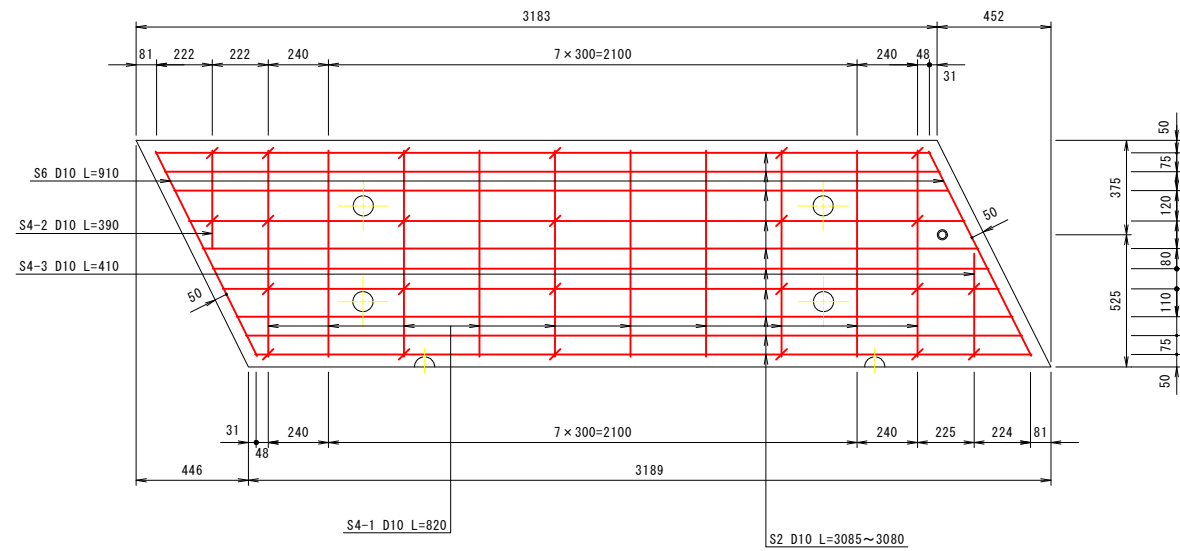
日出2号線1号橋

図面番号	第 6 号	図面総数	全 18 葉
工事名称	日出2号線1号橋外橋梁補修工事		
図名	プレキャスト床版配筋図(その2) 縮尺: 図示		
製作年月	令和5年7月	所属年度	令和5年度
係員	課長	副課長	係長 係員 設計・製図 照査

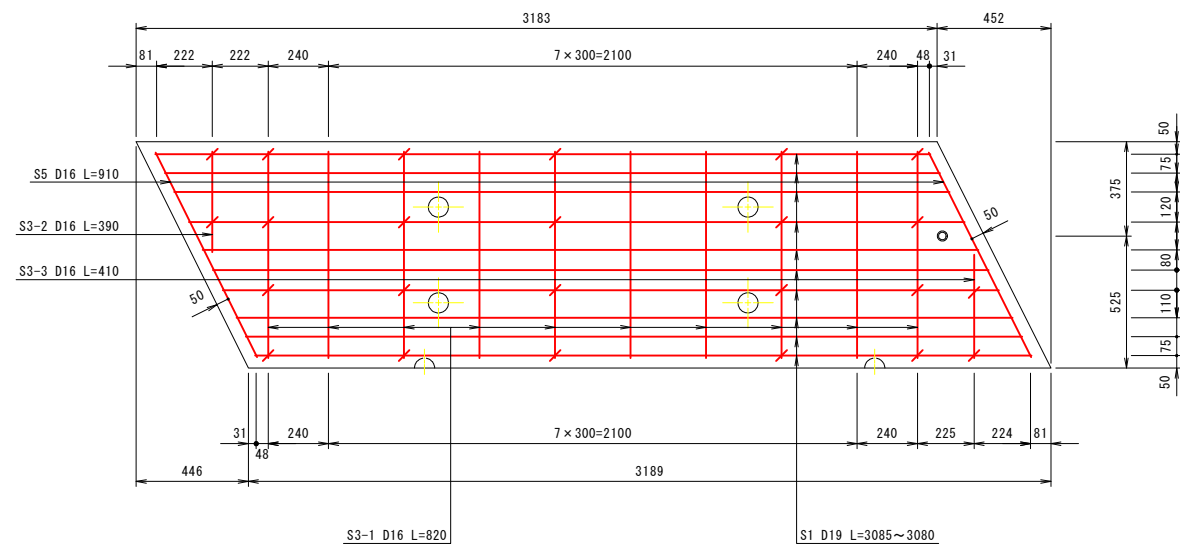
鳴門市 都市建設部 土木課

# プレキャスト床版配筋図(その3) S=1:15 ( T-60 3183/3189×900×175 BB40-2種)

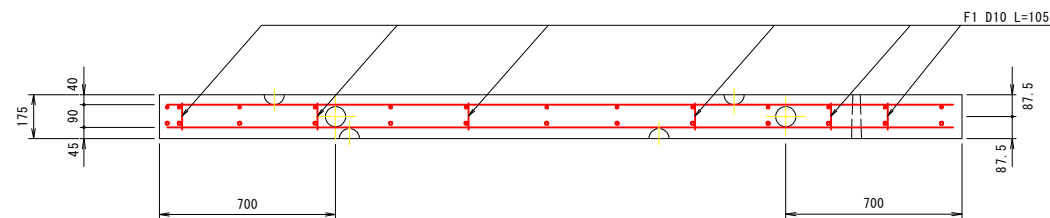
平面図  
(上側)



平面図  
(下側)



正面図



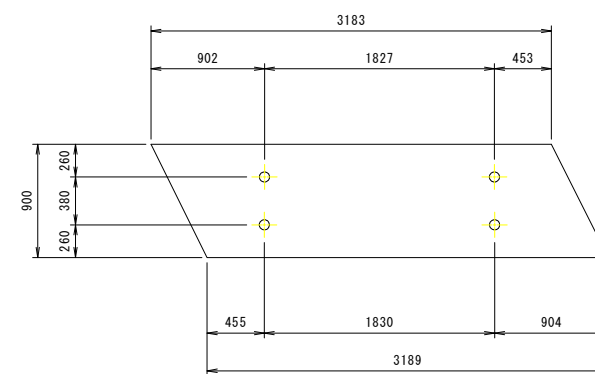
設計条件

自動車荷重	総重量	60 kN
	後輪荷重	24 kN
	衝撃係数	$i = 0.3$
コンクリート	設計基準強度	35 N/mm <sup>2</sup>
	許容圧縮応力度	11.7 N/mm <sup>2</sup>
	許容せん断応力度	0.26 N/mm <sup>2</sup>
鉄筋	材質	SD295同等以上
	許容引張応力度	160 N/mm <sup>2</sup>

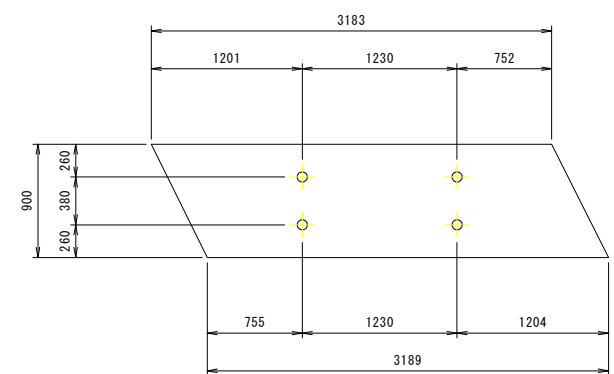
材料表

記号	径	長さ (mm)	本数 (本)	単位質量 (kg/m)	1本当質量 (kg)	質量 (kg)
S1	D 19	3085	10	2.250	6.941	69.410
S2	D 10	3085	10	0.560	1.728	17.280
S3-1	D 16	820	10	1.560	1.279	12.790
S3-2	D 16	390	1	1.560	0.608	0.608
S3-3	D 16	410	1	1.560	0.640	0.640
S4-1	D 10	820	10	0.560	0.459	4.590
S4-2	D 10	390	1	0.560	0.218	0.218
S4-3	D 10	410	1	0.560	0.230	0.230
S5	D 16	910	2	1.560	1.420	2.840
S6	D 10	910	2	0.560	0.510	1.020
F1	D 10	105	24	0.560	0.059	1.416
合計						111.042
鉄筋質量					111.042 kg	
D10 =					24.754 kg	D16 = 16.878 kg
D19 =					69.410 kg	
コンクリート量					0.502 m <sup>3</sup>	
参考質量					1254 kg	
脱型用吊金具(デーハーアンカー)裏面					2t-120	4 個
反転用吊金具(デーハーアンカー)正面					2t-210	2 個
施工用吊金具(デーハーアンカー)表面					2t-120	4 個

上面(施工用デーハー位置) S=1:30



下面(脱型用デーハー位置) S=1:30



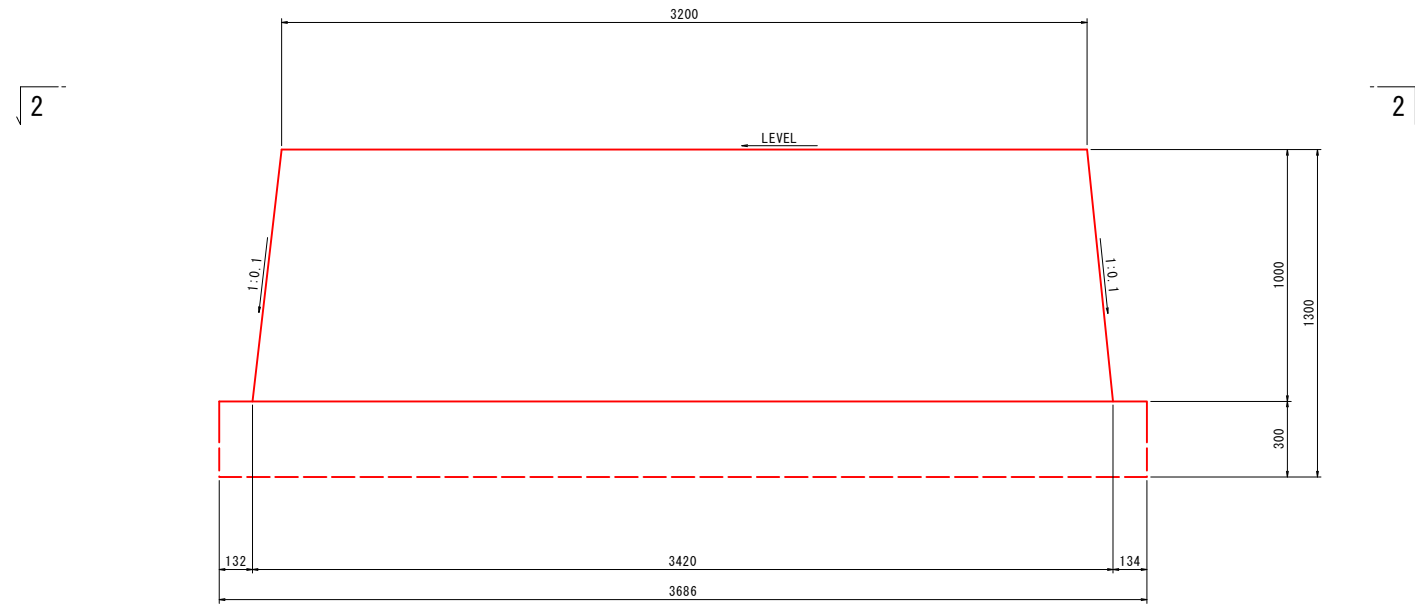
日出2号線1号橋

図面番号	第 7 号	図面総数	全 18 葉
工事名称	日出2号線1号橋外橋梁補修工事		
図名	プレキャスト床版配筋図(その3) 縮尺: 図示		
製作年月	令和5年7月	所属年度	令和5年度
係員	課長	副課長	係長 係員 設計・製図 照査

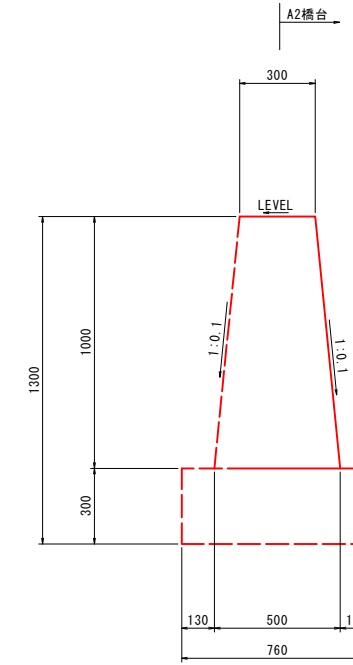
鳴門市 都市建設部 土木課

# 現況A1橋台構造図 S=1:15

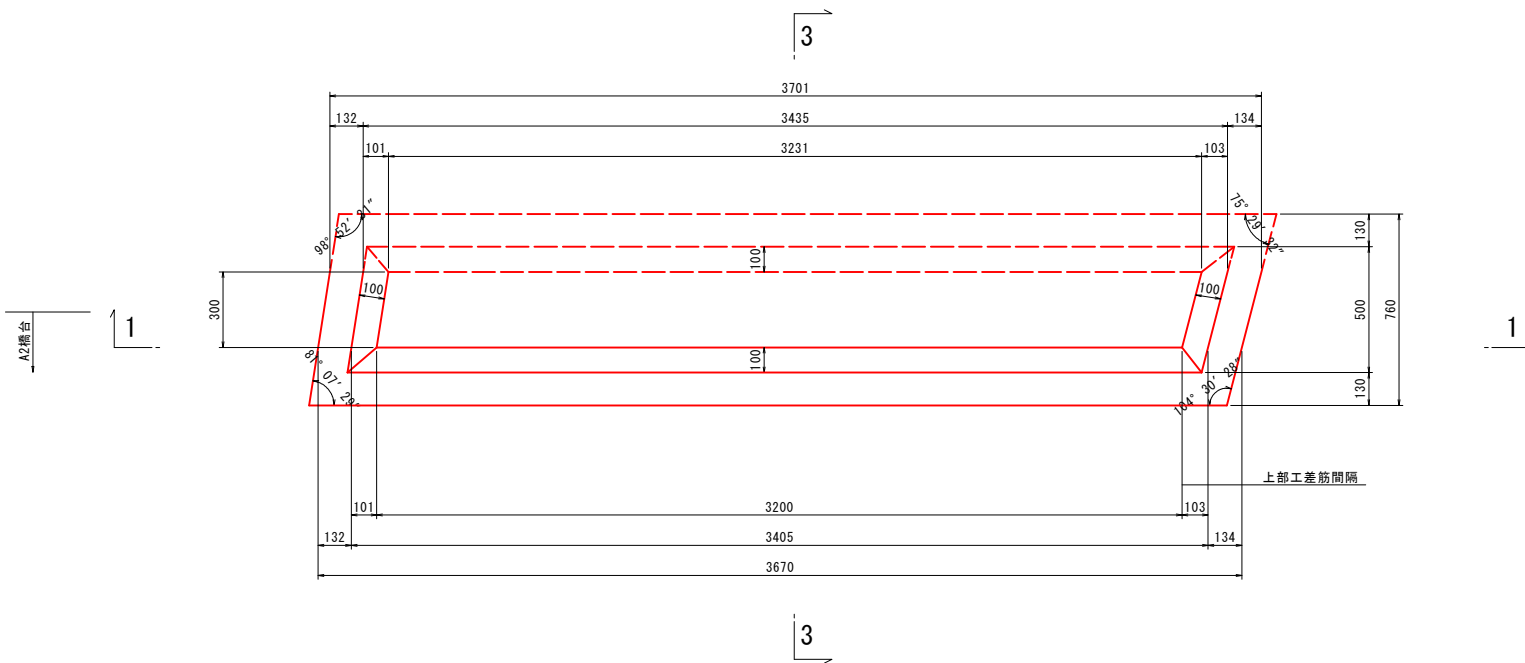
正面図  
(1-1)



側面図  
(3-3)



平面図  
(2-2)



使用材料一覧表

使用区分	コンクリート設計基準強度	鉄筋種別
壁	不明	不明
フーチング	不明	不明

日出2号線1号橋

図面番号	第 8 号	図面総数	全 18 葉
工事名称	日出2号線1号橋外橋梁補修工事		
図名	現況A1橋台構造図		縮尺：図示
製作年月	令和5年7月	所属年度	令和5年度
係員	課長	副課長	係長 係員 設計・製図 照査

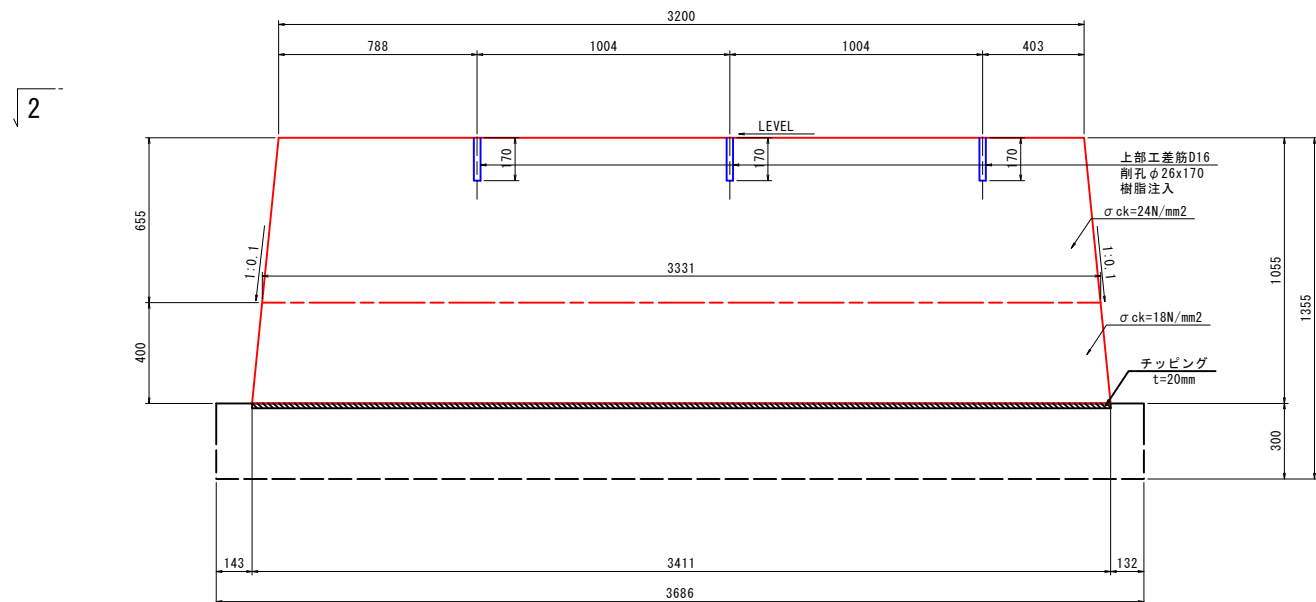
※ 詳細な寸法等に不明箇所がある為、必要に応じて再計測等を実施すること。(破線は寸法不明箇所)

鳴門市 都市建設部 土木課

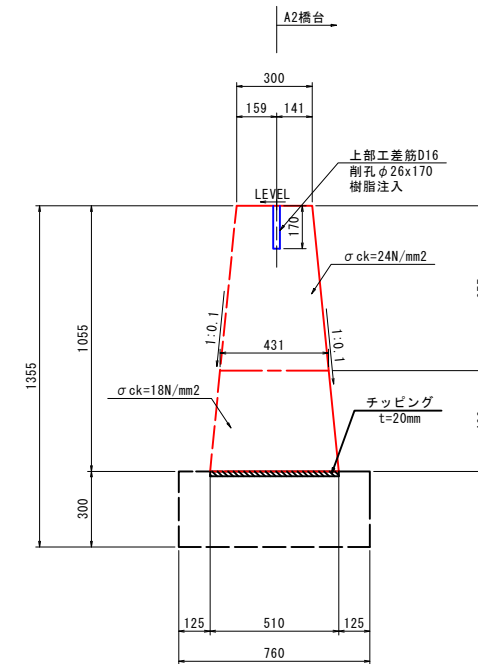


# 新設A1橋台構造図 S=1:15

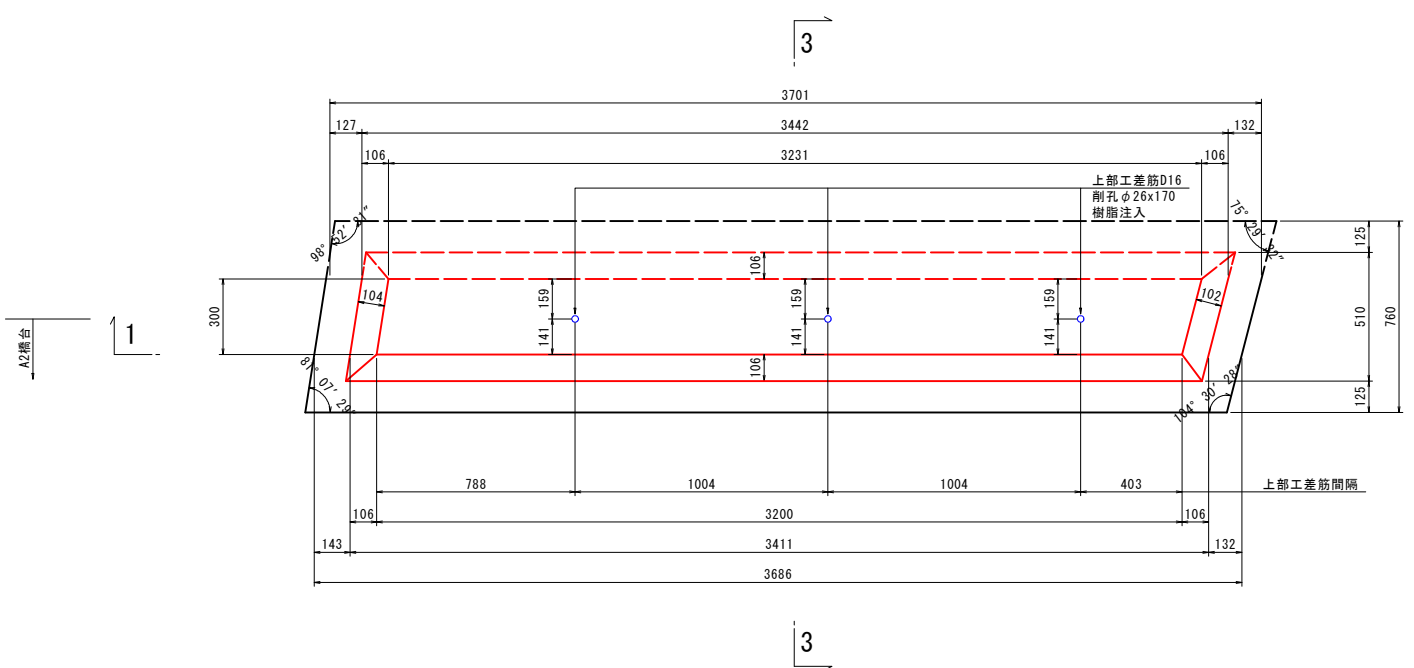
正面図  
(1-1)



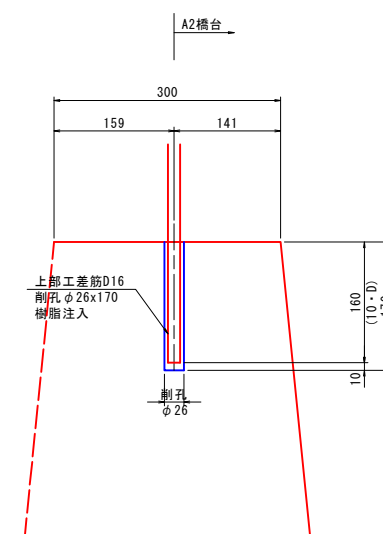
側面図  
(3-3)



平面図  
(2-2)



上部工差筋詳細図 S=1:5



使用材料一覧表

使用区分	コンクリート設計基準強度	鉄筋種別
縦壁(無筋)	σck=18N/mm <sup>2</sup>	-
縦壁(有筋)	σck=24N/mm <sup>2</sup>	SD345

日出2号線1号橋

図面番号	第 9 号	図面総数	全 18 葉
工事名称	日出2号線1号橋外橋梁補修工事		
図名	新設A1橋台構造図		縮尺: 図示
製作年月	令和5年7月	所属年度	令和5年度
係員	課長	副課長	係長
	係員	設計・製図	照査

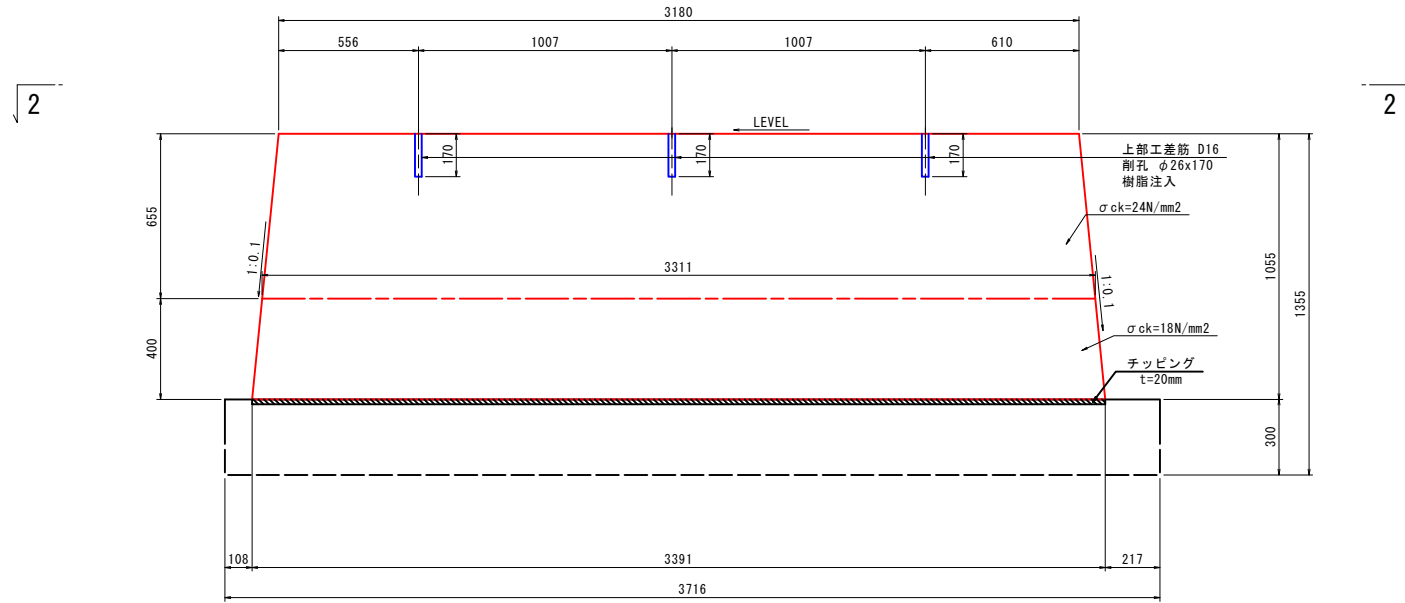
※ 詳細な寸法等に不明箇所がある為、必要に応じて再計測等を実施すること。(破線は寸法不明箇所)

鳴門市 都市建設部 土木課

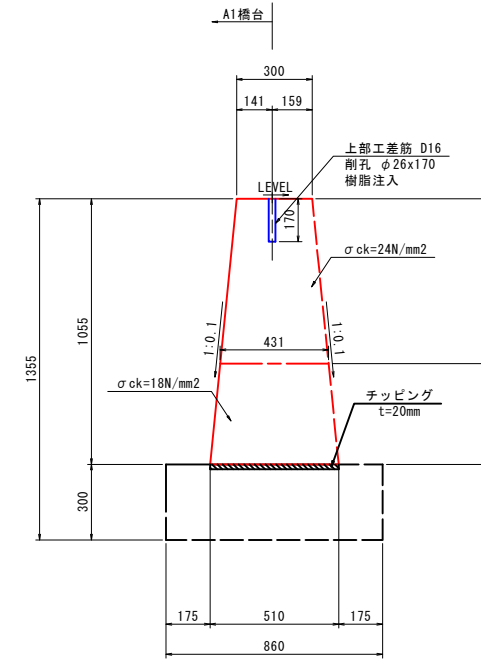


# 新設A2橋台構造図 S=1:15

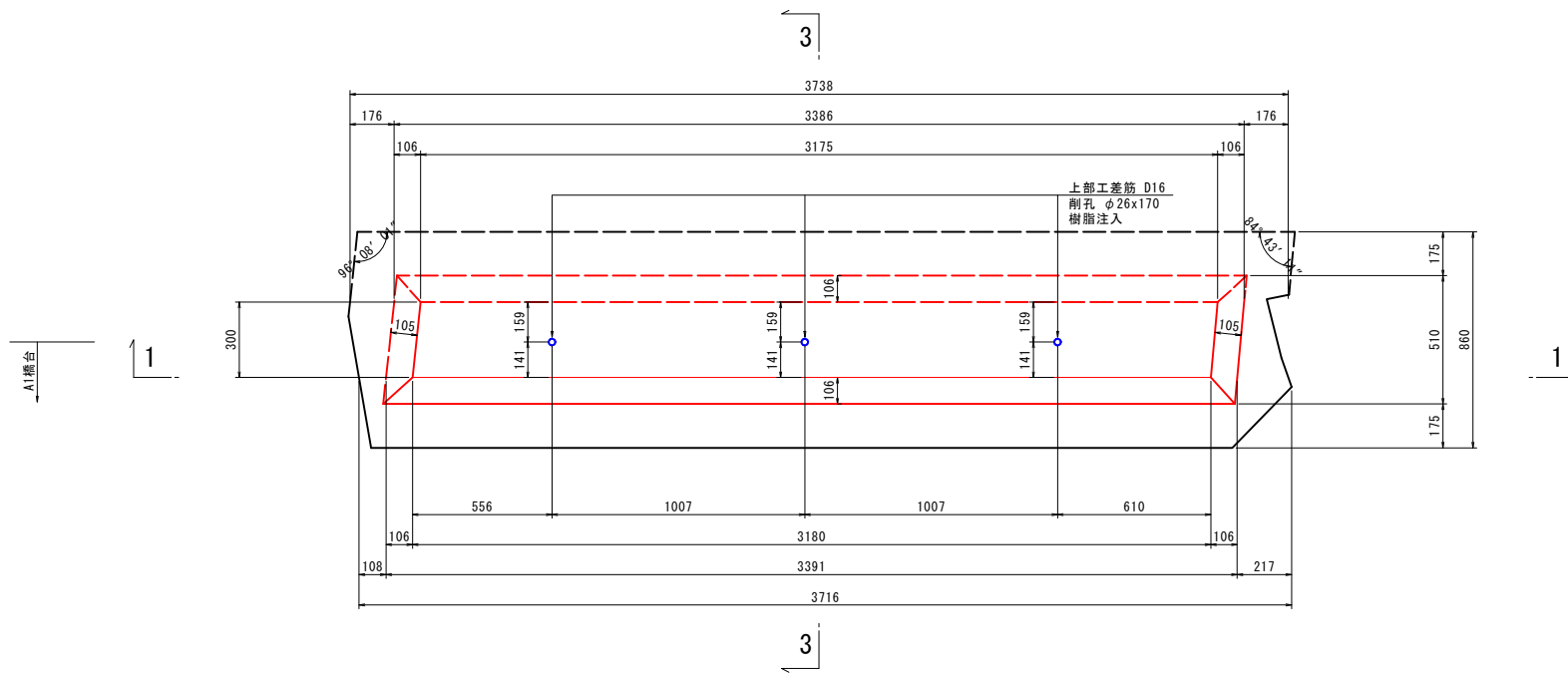
正面図  
(1-1)



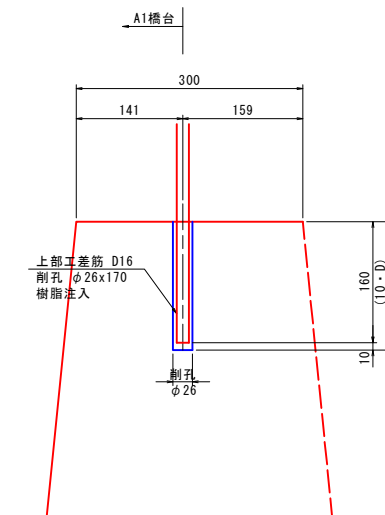
側面図  
(3-3)



平面図  
(2-2)



上部工差筋詳細図 S=1:5



使用材料一覧表

使用区分	コンクリート設計基準強度	鉄筋種別
縦壁(無筋)	$\sigma_{ck}=18\text{N/mm}^2$	-
縦壁(有筋)	$\sigma_{ck}=24\text{N/mm}^2$	SD345

日出2号線1号橋

図面番号	第 11 号	図面総数	全 18 葉
工事名称	日出2号線1号橋外橋梁補修工事		
図名	新設A2橋台構造図		縮尺：図示
製作年月	令和5年7月	所属年度	令和5年度
係員	課長	副課長	係長 係員 設計・製図 照査

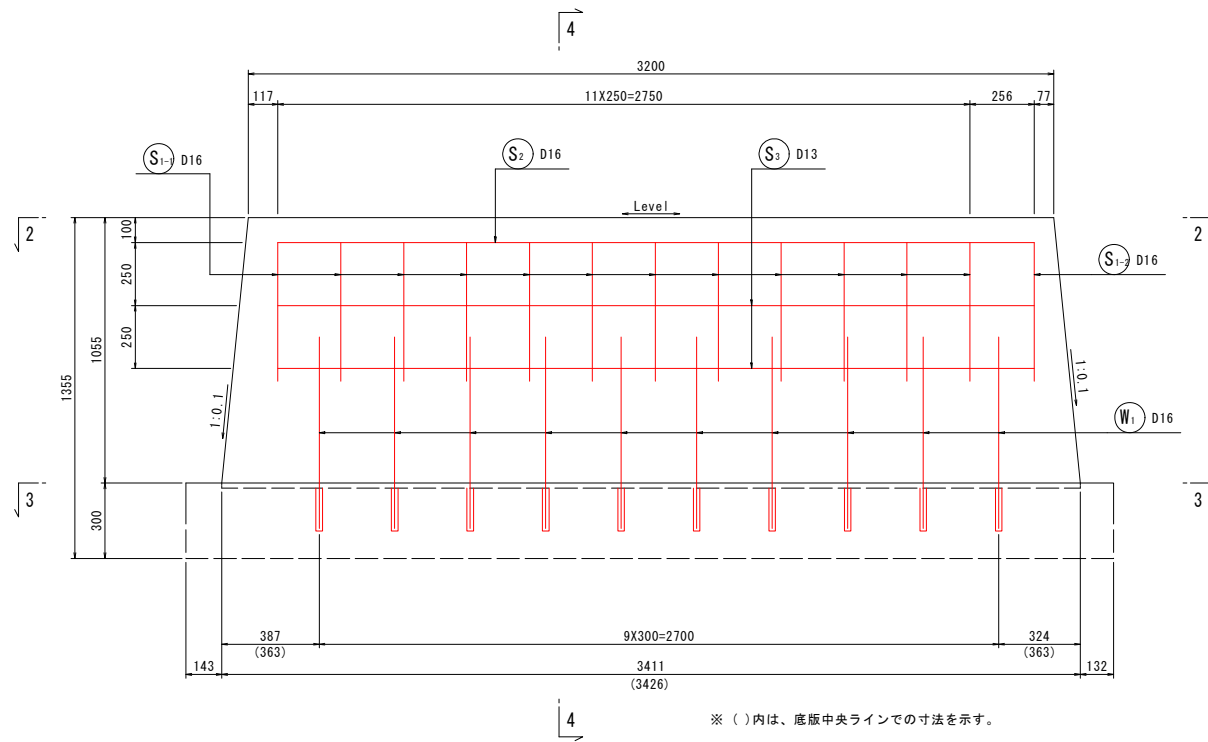
※ 詳細な寸法等に不明箇所がある為、必要に応じて再計測等を実施すること。(破線は寸法不明箇所)

鳴門市 都市建設部 土木課

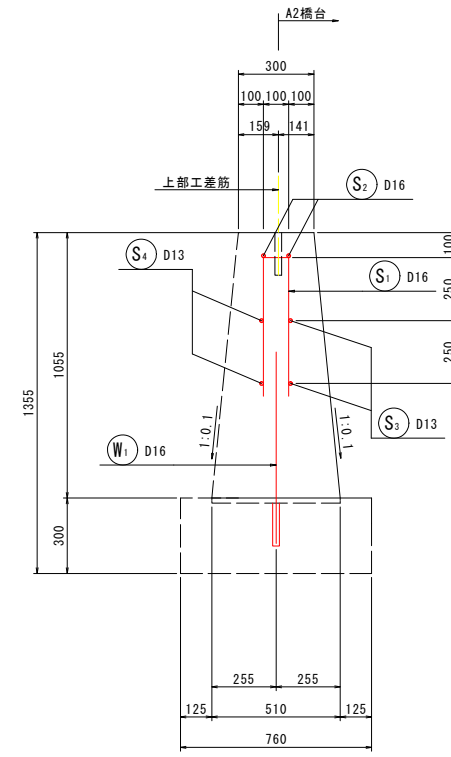
# 新設A1橋台配筋図 S=1:15

## 日出2号線1号橋

1-1  
(正面図)



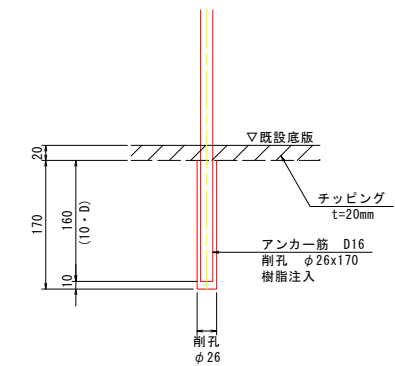
4-4  
(断面図)



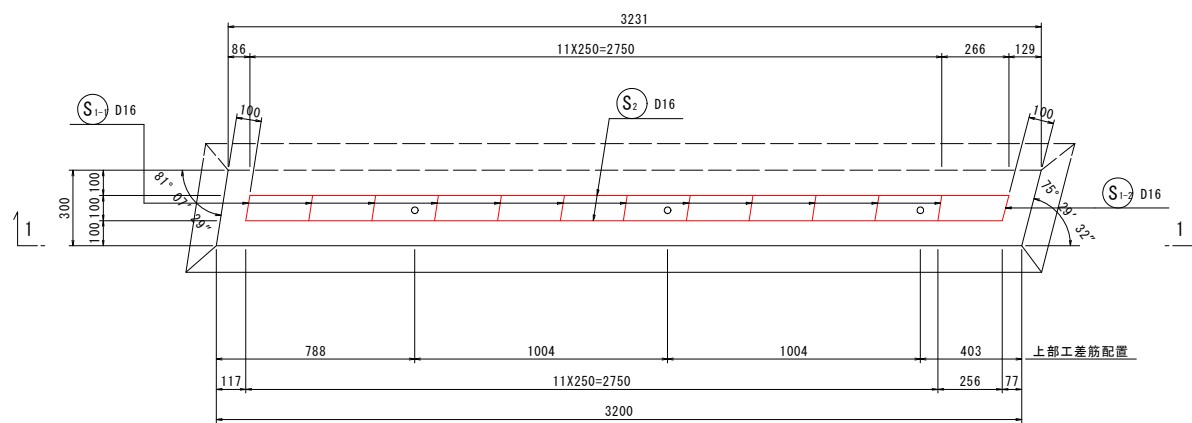
鉄筋質量表 (SD345)

種別	径	長さ	本数	単位質量	一本当り質量	質量	摘要	
S <sub>1-1</sub>	D16	1160	12	1.56	1.81	22	↓	
S <sub>1-2</sub>	D16	1170	1	1.56	1.83	2	↓	
S <sub>2</sub>	D16	4070	2	1.56	6.35	13	← (平均長)	
S <sub>3</sub>	D13	3010	2	0.995	2.99	6	←	
S <sub>4</sub>	D13	3020	2	0.995	3.00	6	←	
							49	
W <sub>1</sub>	D16	760	10	1.56	1.19	12	↓	
							12	
合計 D16				49 kg				
D13				12 kg				
総質量				61 kg				

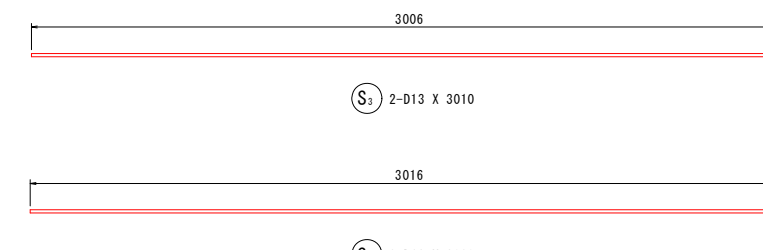
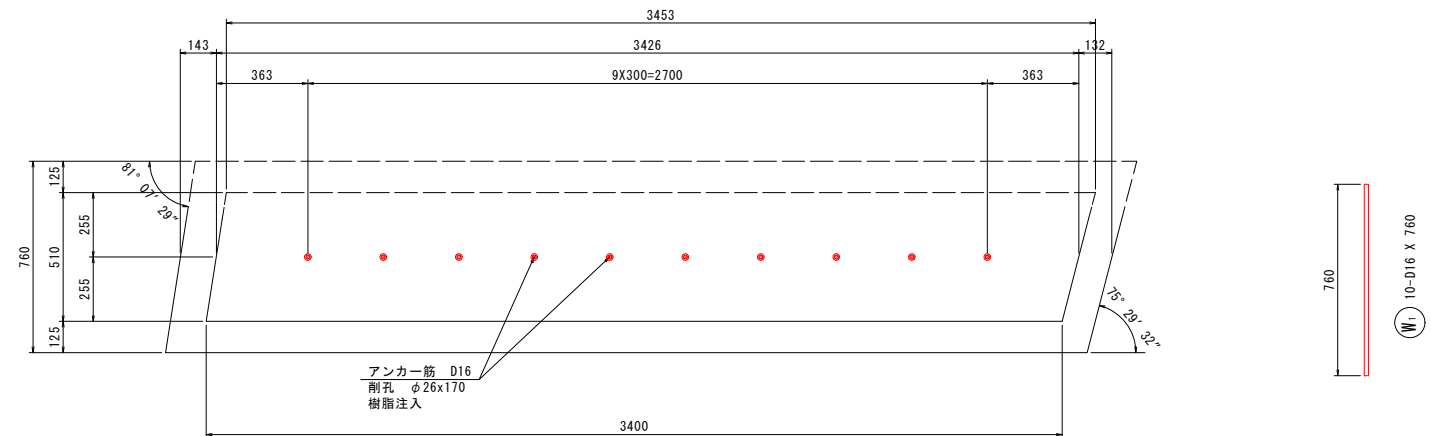
削孔詳細図 S=1:5



2-2  
(橋座面)



3-3  
(底版: アンカー削孔位置)



日出2号線1号橋

図面番号	第 12 号	図面総数	全 18 葉
工事名称	日出2号線1号橋外橋梁補修工事		
図名	新設A1橋台配筋図		縮尺: 図示
製作年月	令和5年7月	所属年度	令和5年度
係員	課長	副課長	係長 係員 設計・製図 照査

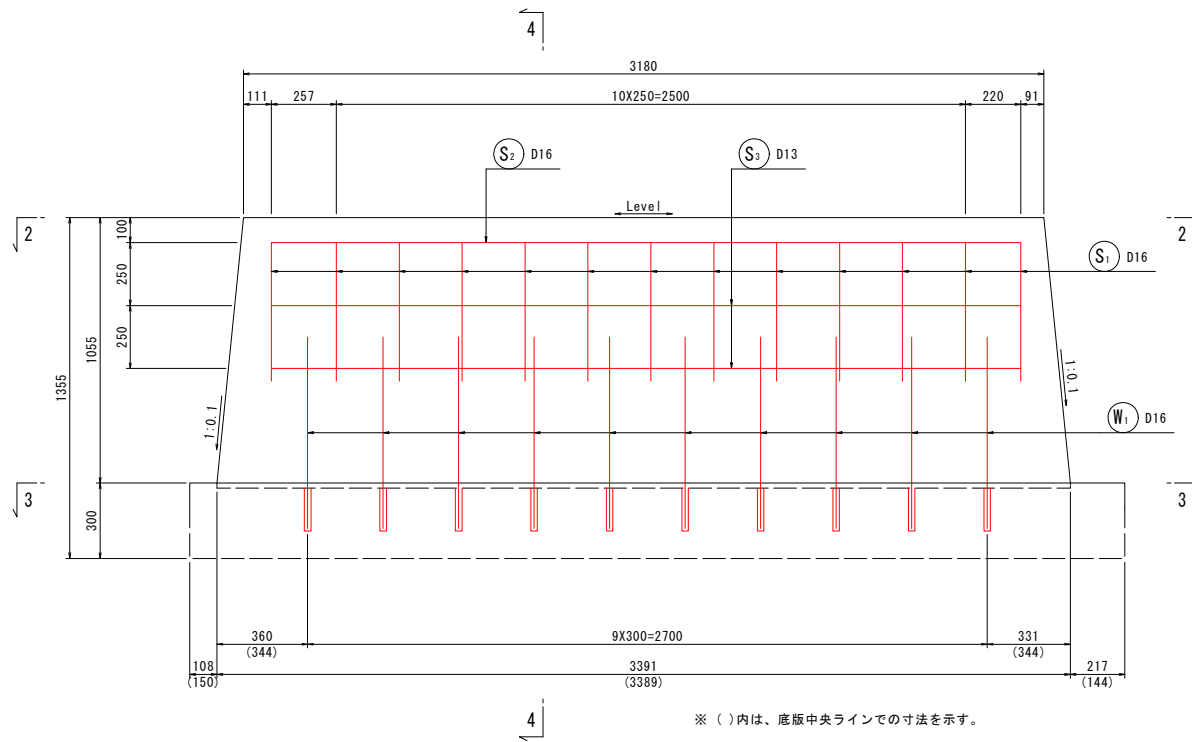
鳴門市 都市建設部 土木課

「本図面は新JISA0101(2012)に基づき作成した図面である」(外形寸法)

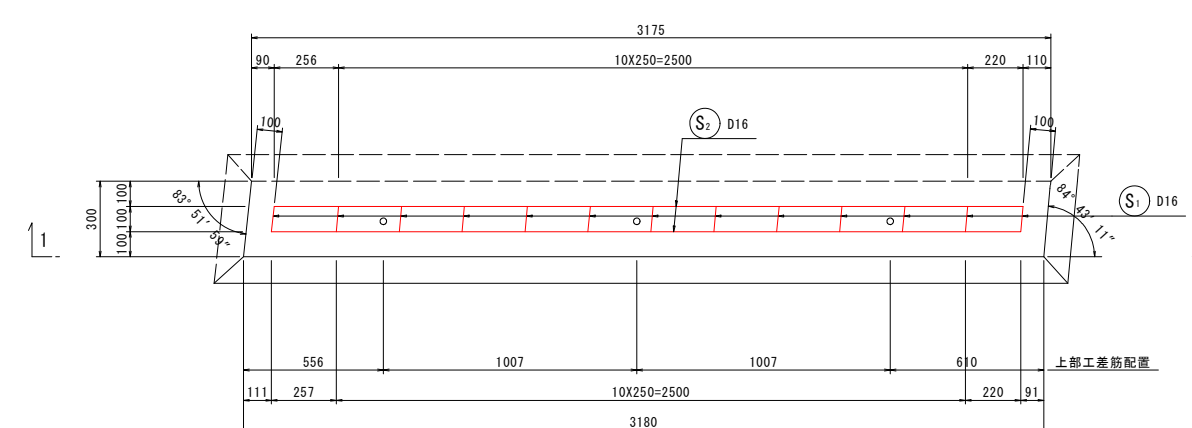
# 新設A2橋台配筋図 S=1:15

## 日出2号線1号橋

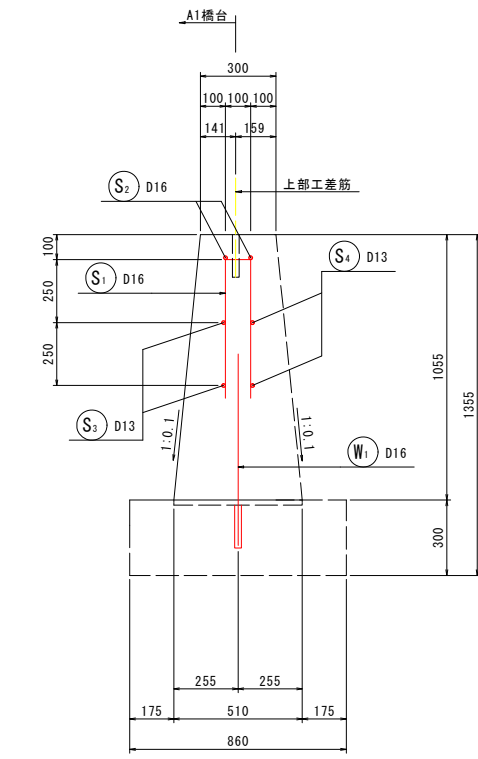
1-1  
(正面図)



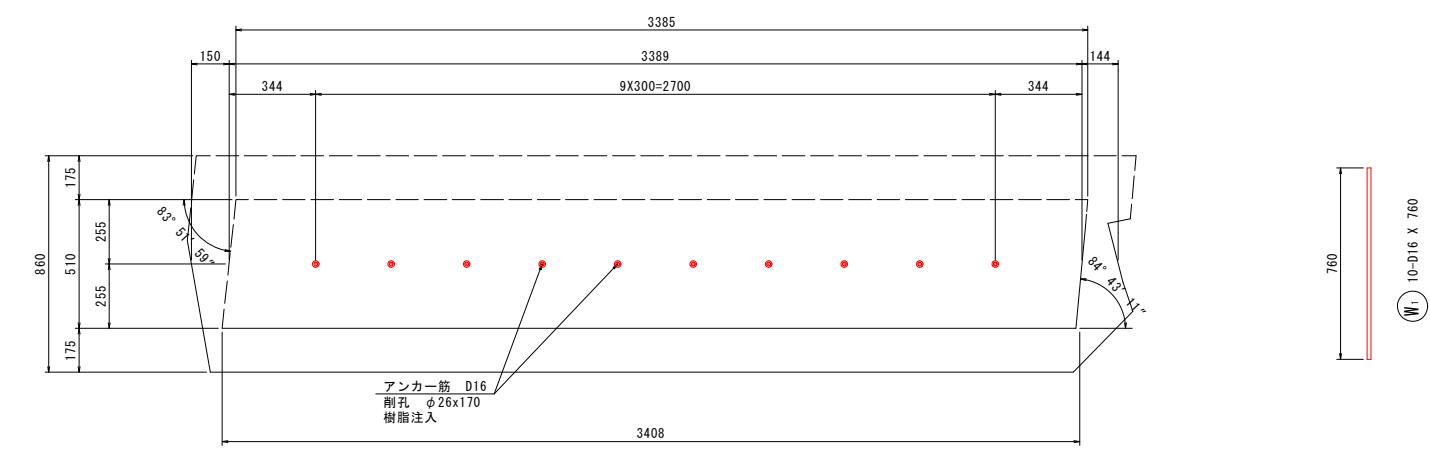
2-2  
(橋座面)



4-4  
(断面図)



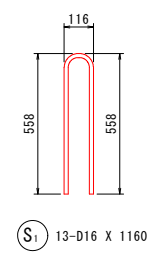
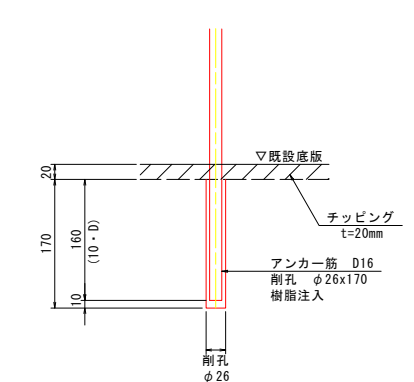
3-3  
(底版: アンカー削孔位置)



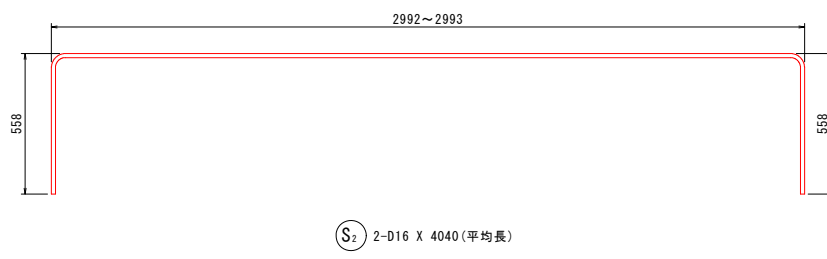
鉄筋質量表 (SD345)

種別	径	長さ	本数	単位質量	一本当り質量	質量	摘要	
S <sub>1</sub>	D16	1160	13	1.56	1.81	24	— (平均長)	
S <sub>2</sub>	D16	4040	2	1.56	6.30	13		
S <sub>3</sub>	D13	2980	2	0.995	2.97	6		
S <sub>4</sub>	D13	2980	2	0.995	2.97	6		
							49	
W <sub>1</sub>	D16	760	10	1.56	1.19	12	—	
								12
合計				D16	49 kg			
				D13	12 kg			
総質量					61 kg			

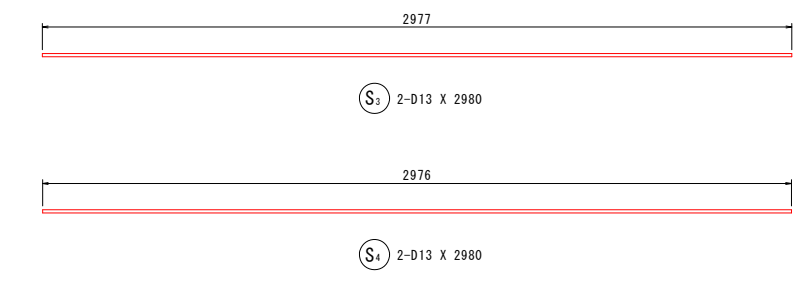
削孔詳細図 S=1:5



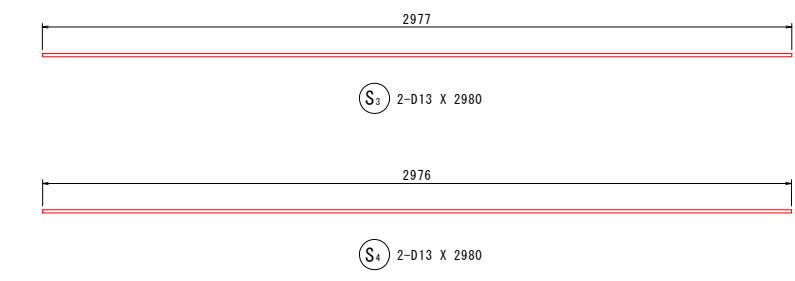
S<sub>1</sub> 13-D16 X 1160



S<sub>2</sub> 2-D16 X 4040 (平均長)



S<sub>3</sub> 2-D13 X 2980



S<sub>4</sub> 2-D13 X 2980

日出2号線1号橋						
図面番号	第 13 号	図面総数	全 18 葉			
工事名称	日出2号線1号橋外橋梁補修工事					
図名	新設A2橋台配筋図			縮尺: 図示		
製作年月	令和5年7月	所属年度	令和5年度			
係員	課長	副課長	係長	係員	設計・製図	照査
鳴門市 都市建設部 土木課						

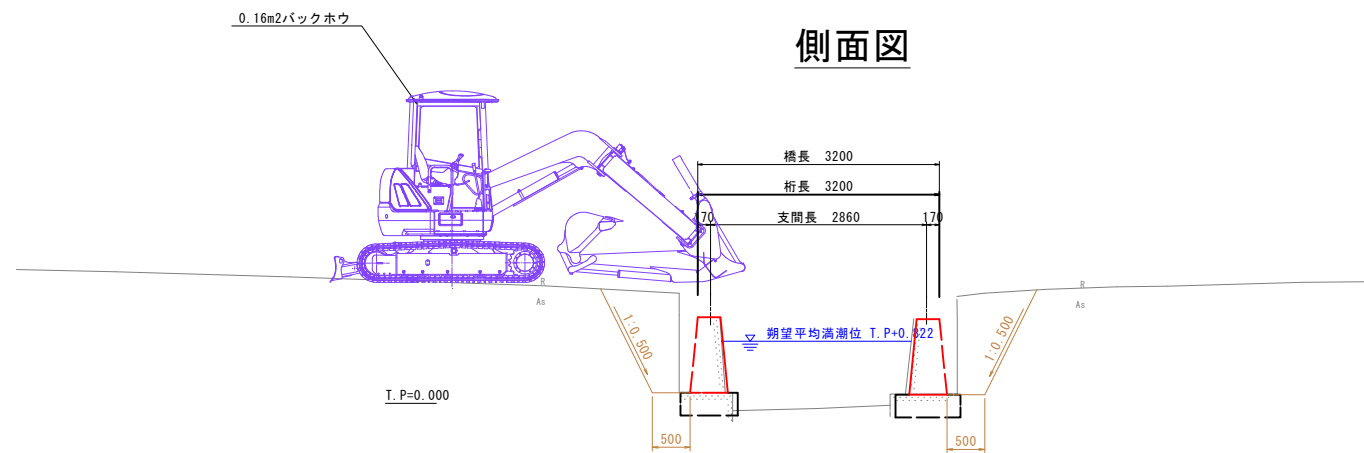
「本図面は新JISA0101(2012)に基づき作成した図面である」(外形寸法)



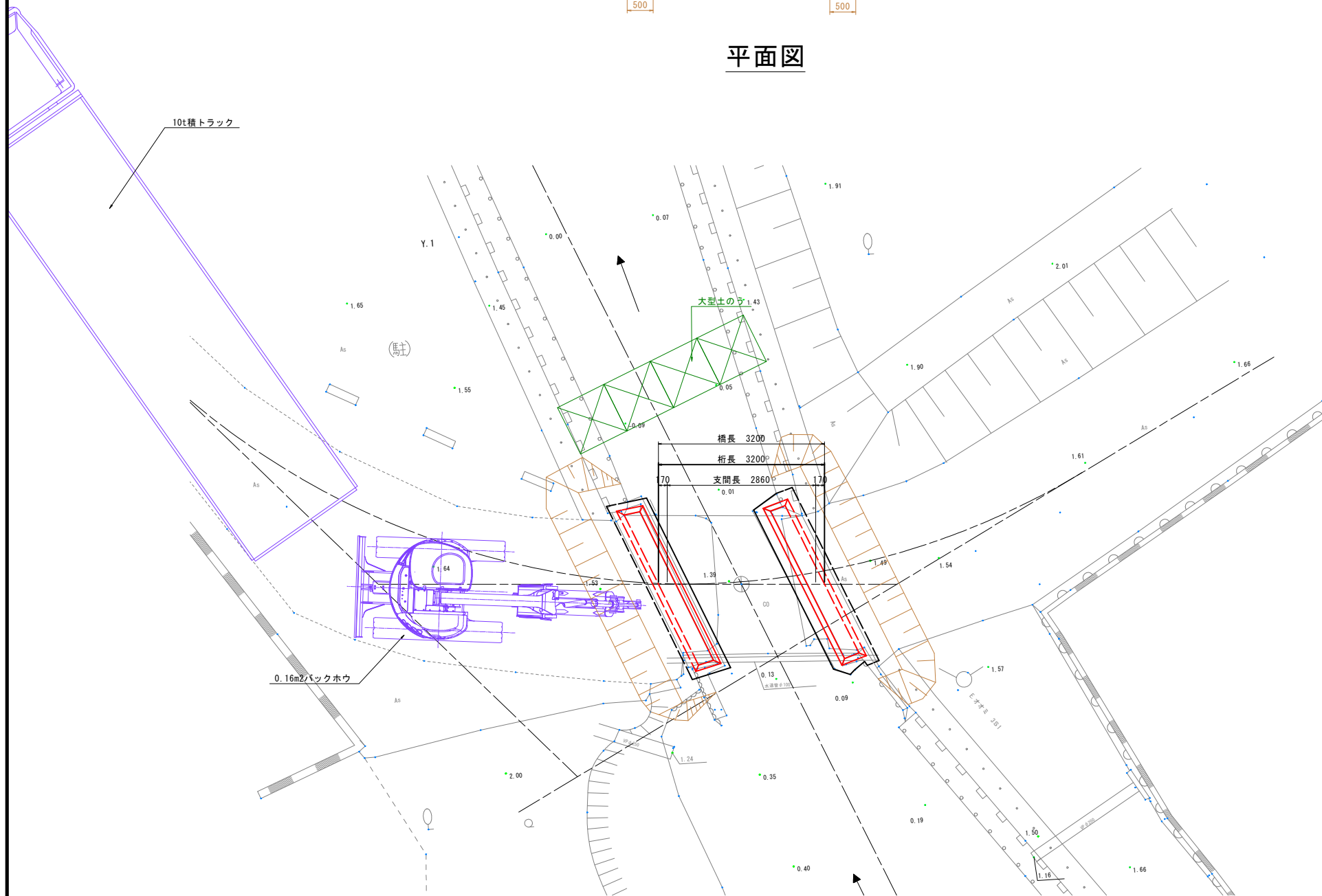
# 施工要領図(その2) S=1:50

## 日出2号線1号橋

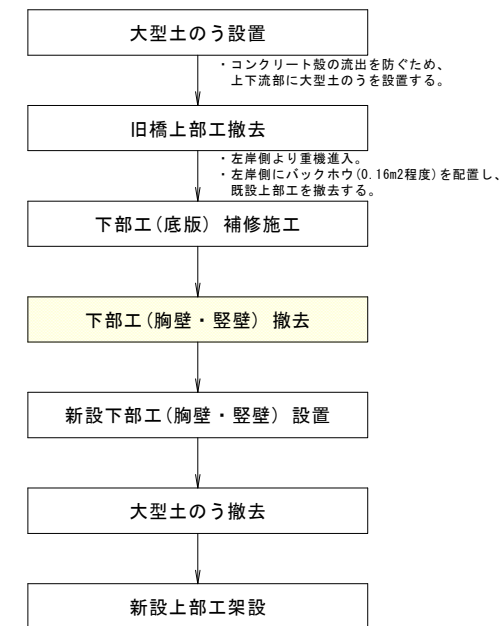
側面図



平面図



### 全体施工フロー



日出2号線1号橋

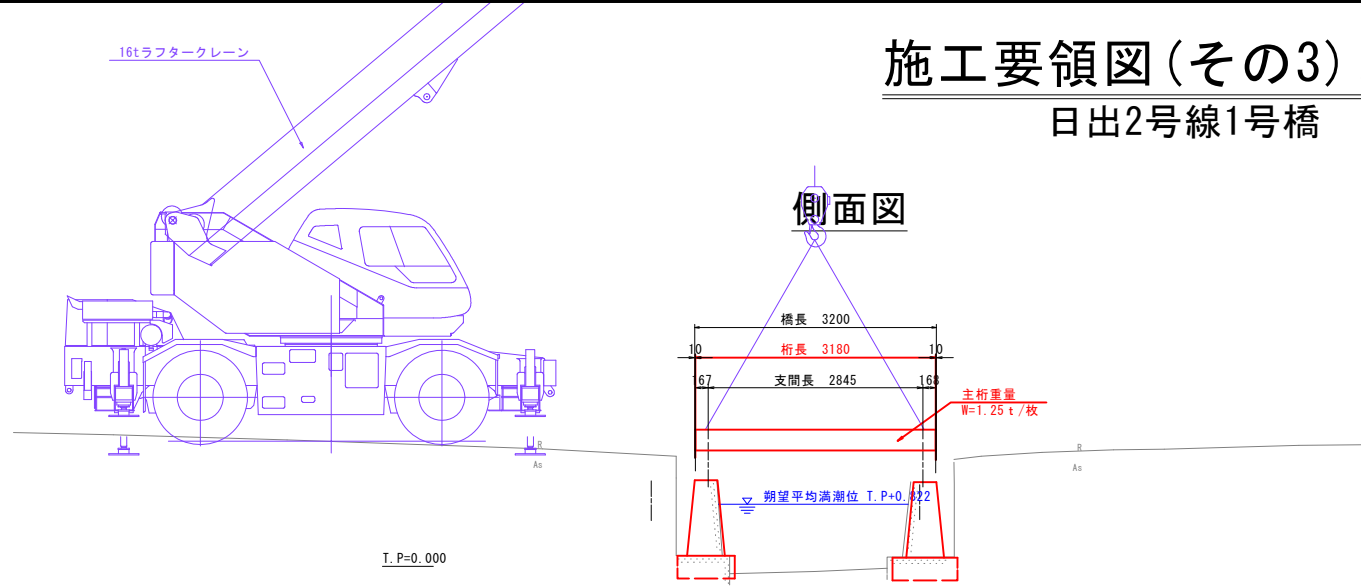
図面番号	第 15 号	図面総数	全 18 葉
工事名称	日出2号線1号橋外橋梁補修工事		
図名	施工要領図(その2)		縮尺: 図示
製作年月	令和5年7月	所属年度	令和5年度
係員	課長	副課長	係長 係員 設計・製図 照査

※ 施工時には、排水ポンプを用いて施工ヤードに流入した水を排出しながら施工を行うこと。

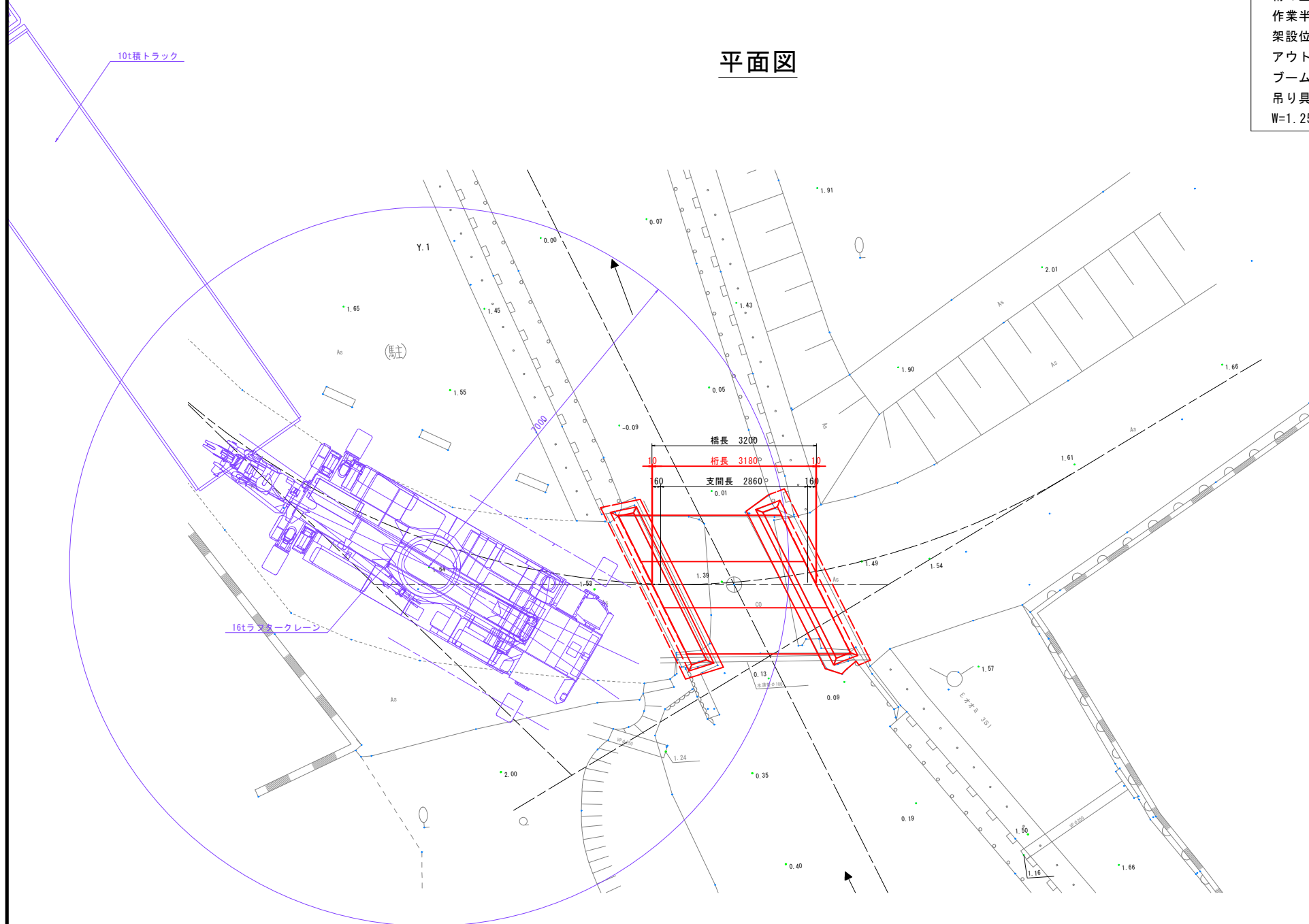


# 施工要領図(その3) S=1:50

日出2号線1号橋



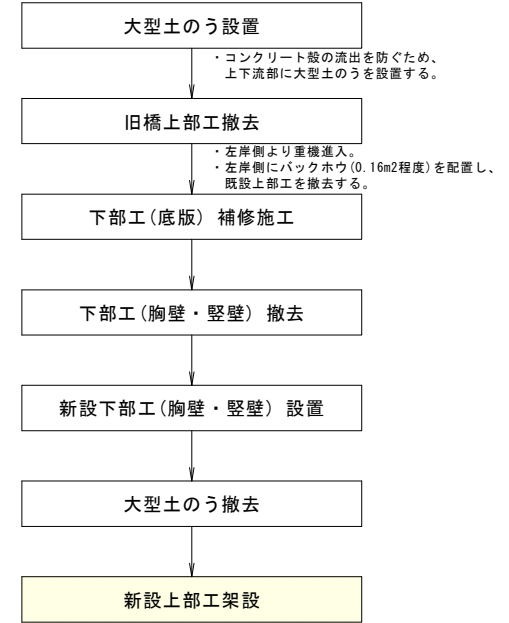
側面図



平面図

**ラフテレーンクレーン機種の決定**  
 桁の重量 1.25t/最大重量  
 作業半径 R=7.0m  
 架設位置 A1側 橋台背面より施工  
 アウトリガ側方2.7m張出  
 ブーム長さ 10.7m  
 吊り具重量 0.14t  
 $W=1.25+0.14=1.39t/組 < Ra=1.85t(吊能力)$

## 全体施工フロー



単位 (t)

ブーム長さ	アウトリガ最小張出 (2.7 m) 一側方					
	6.5 m	10.7 m	14.9 m	19.1 m	23.3 m	27.5 m
2.5 m	12.5	12.0	9.0	7.0		
3.0 m	9.85	9.65	8.85	7.0		
3.5 m	7.4	7.5	7.55	6.8	5.0	3.5
4.0 m	5.7	5.95	5.95	6.2	5.0	3.5
4.5 m	4.85	4.75	4.75	5.15	4.95	3.5
5.0 m (4.4m)		3.9	3.85	4.25	4.45	3.5
5.5 m		3.2	3.15	3.55	3.75	3.5
6.0 m		2.65	2.65	2.95	3.25	3.3
7.0 m		1.85	1.8	2.15	2.4	2.5
8.0 m		1.25	1.2	1.55	1.8	1.95
9.0 m		0.95	0.75	1.1	1.35	1.5
10.0 m		(8.6m)	0.45	0.75	1.0	1.15
11.0 m				0.45	0.7	0.85
12.0 m					0.5	0.6
A (°)	0 ~ 82.5	40 ~ 82.5	43 ~ 82.5	51 ~ 82.5	57 ~ 82.5	

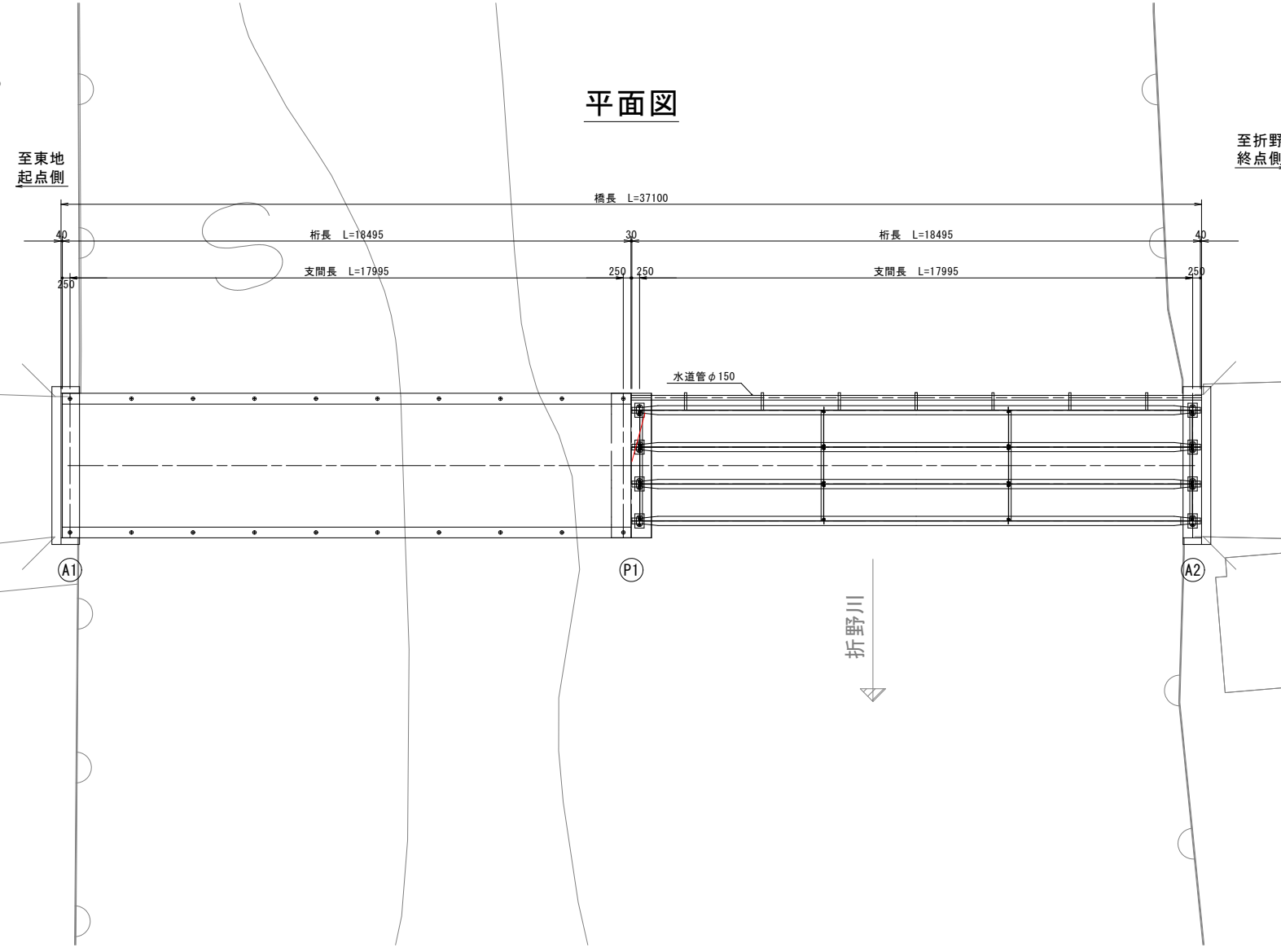
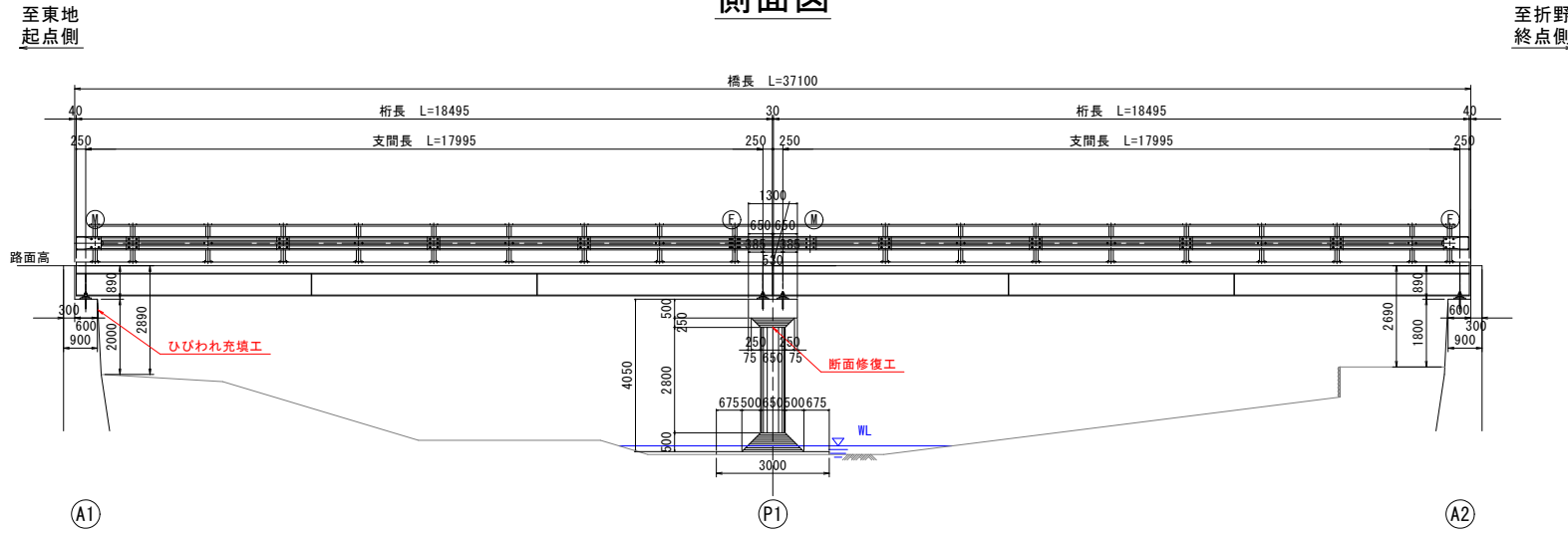
A: ブーム角度の範囲 (無負荷時)

日出2号線1号橋					
図面番号	第 16 号	図面総数	全 18 葉		
工事名称	日出2号線1号橋外橋梁補修工事				
図名	施工要領図(その3)		縮尺: 図示		
製作年月	令和5年7月	所属年度	令和5年度		
係員	課長	副課長	係長	係員	設計・製図 照査
鳴門市 都市建設部 土木課					



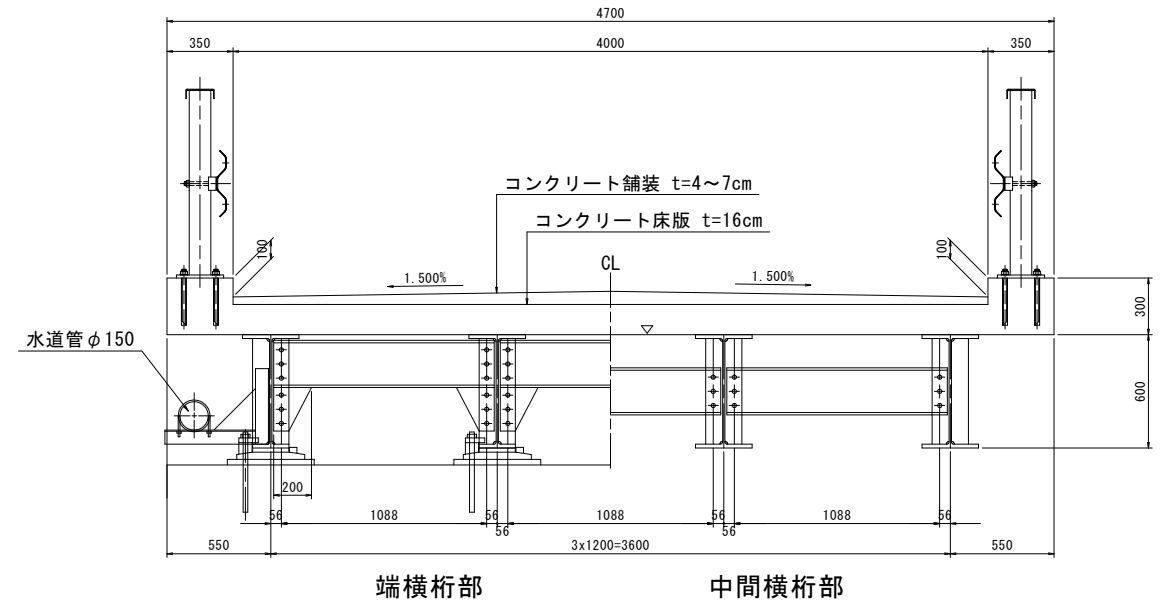
# 補修一般図 S=1:100

## 側面図



## 平面図

## 上部工断面図 S=1:20



### 端横桁部

### 中間横桁部

### 【橋梁諸元】

項目	諸元
橋梁名称	折野八幡橋
所在地	(自) 徳島県鳴門市北灘町東地 (至) 徳島県鳴門市北灘町折野
路線名	折野中央線
管轄	徳島県鳴門市
橋長	37.10m
径間数	2径間
幅員	全幅: 4.7m、有効幅員: 4.0m 地覆0.35m+車道4.0m+地覆0.35m
上部工形式	鋼溶接橋 1桁 (非合成)
下部工形式	重力式橋台2基、ラーメン橋脚 (RC) 1基
基礎工形式	不明
設計荷重	不明
架設年度	1969年(昭和44年)
交差物件	二級河川折野川水系 折野川
添架物	水道管(φ150)
緊急輸送路の指定	無し

### 【補修項目】

工法	判定区分		部材	規格	備考
	H26年度	R1年度			
ひびわれ充填工	III	III	下部工		
断面修復工	III	II	床版		
断面修復工	III	III	下部工		
防護柵取替工	III	III	防護柵	C種	
水切り設置工	III	II	床版		
伸縮装置取替工	III	III	伸縮装置		
塗装塗替工	III	II	主桁・横桁		
支承防錆工	III	III	支承		

### 折野八幡橋

図面番号	第 17 号	図面総数	全 18 葉
工事名称	日出2号線1号橋外橋梁補修工事		
図名	補修一般図	縮尺: 図示	
製作年月	令和5年7月	所属年度	令和5年度
係員	課長	副課長	係長 係員 設計・製図 照査

注記  
1. 本図面は、既存資料を基に現地計測やスケールアップ等にて図化したものである。  
2. 詳細な寸法等に不明箇所がある為、必要に応じて再計測等を実施すること。

