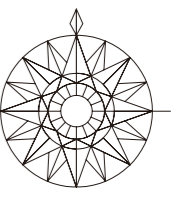


# 鳴門市 津波避難マップ

中央・齋田  
黒崎・桑島

令和5年3月発行  
鳴門市役所 危機管理課  
鳴門市撫養町南浜字東浜170  
電話 088-684-1711



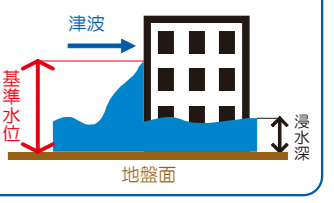
縮尺：1/11,000

## 凡例

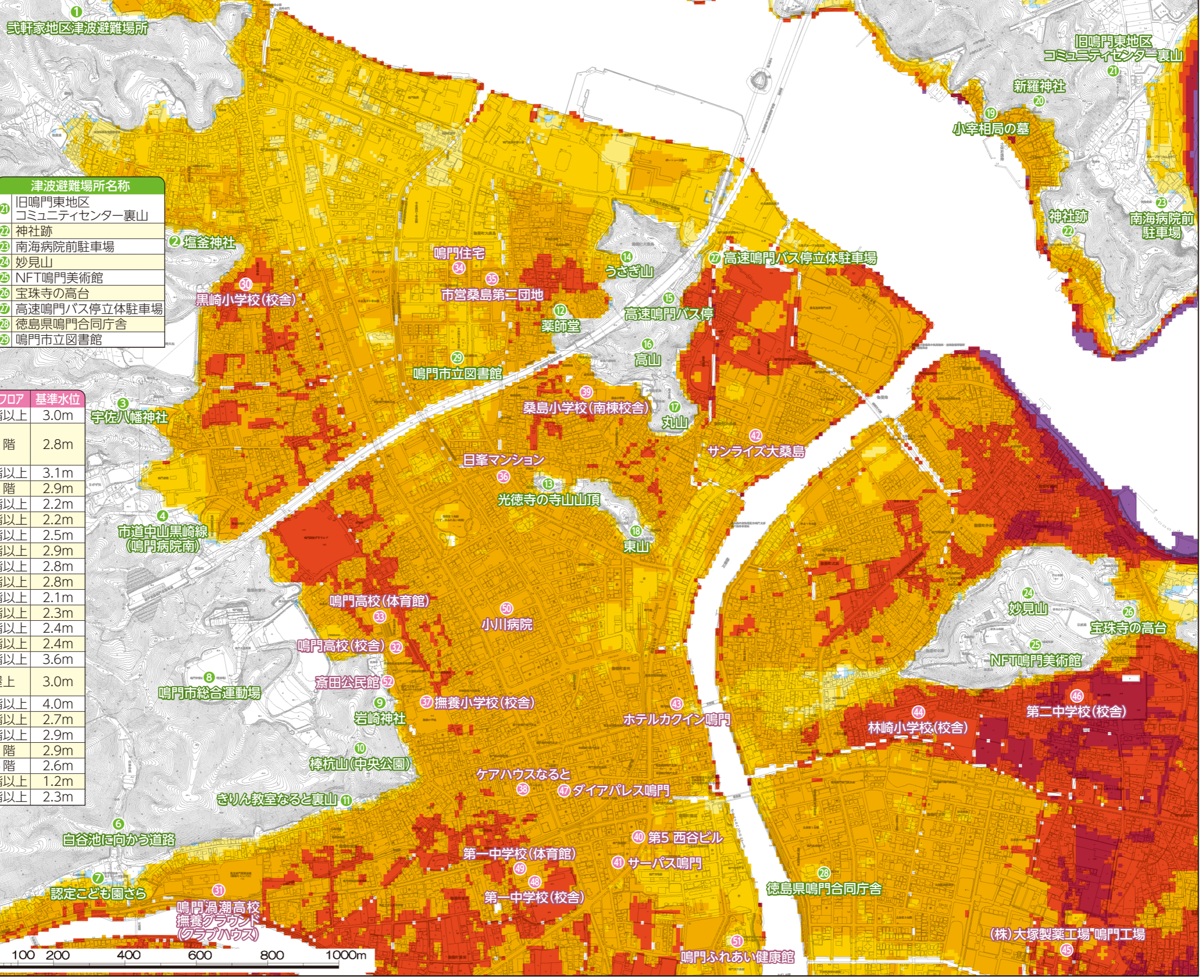
- 津波避難ビル
- 津波避難場所
- 鳴門市界

## 基準水位

- 5.0m～10.0m未満の区域
- 4.0m～5.0m未満の区域
- 3.0m～4.0m未満の区域
- 2.0m～3.0m未満の区域
- 1.0m～2.0m未満の区域
- 0.3m～1.0m未満の区域
- 0.1m～0.3m未満の区域



津波避難場所名称	
1	式軒家地区津波避難場所
2	塩釜神社
3	宇佐八幡神社
4	市道中山黒崎線(鳴門病院南)
5	金刀比羅神社
6	白谷池に向かう道路
7	認定こども園さら
8	鳴門市総合運動場
9	岩崎神社
10	棒杭山(中央公園)
11	ぎりん教室なると裏山
12	薬師堂
13	光徳寺の寺山山頂
14	うさぎ山
15	高速鳴門バス停
16	高山
17	丸山
18	東山
19	小宰相局の墓
20	新羅神社



津波避難場所名称	
21	旧鳴門東地区コミュニティセンター裏山
22	神社跡
23	南海病院前駐車場
24	妙見山
25	NFT鳴門美術館
26	宝珠寺の高台
27	高速鳴門バス停立体駐車場
28	徳島県鳴門合同庁舎
29	鳴門市立図書館

津波避難ビル名称	避難フロア	基準水位
30	黒崎小学校(校舎)	2階以上 3.0m
31	鳴門渦潮高校 撫養グラウンド(クラブハウス)	2階 2.8m
32	鳴門高校(校舎)	2階以上 3.1m
33	鳴門高校(体育館)	2階 2.9m
34	鳴門住宅	2階以上 2.2m
35	市営桑島第二団地	2階以上 2.2m
36	日峯マンション	2階以上 2.5m
37	撫養小学校(校舎)	2階以上 2.9m
38	ケアハウスなると	2階以上 2.8m
39	桑島小学校(南棟校舎)	2階以上 2.8m
40	第5西谷ビル	2階以上 2.1m
41	サーパス鳴門	3階以上 2.3m
42	サンライズ大桑島	2階以上 2.4m
43	ホテルカクイン鳴門	5階以上 2.4m
44	林崎小学校(校舎)	2階以上 3.6m
45	(株)大塚製薬工場 鳴門工場	屋上 3.0m
46	第二中学校(校舎)	3階以上 4.0m
47	ダイパレス鳴門	3階以上 2.7m
48	第一中学校(校舎)	2階以上 2.9m
49	第一中学校(体育館)	2階 2.9m
50	小川病院	6階 2.6m
51	鳴門ふれあい健康館	2階以上 1.2m
52	齋田公民館	2階以上 2.3m



## 留意事項

- 「基準水位」は、津波防災地域づくりに関する法律(平成23年法律123号)第53条第2項に基づく水位で、津波の発生時における避難施設の避難上有効な高さ等の基準となるものです。(平成26年3月11日 徳島県公示)
- 「基準水位」は、津波浸水想定に定める水深に係る水位に建築物への衝突による津波の水位の上昇を考慮して必要と認められる値を加えて定める水位であり、地盤面からの高さ(メートル単位)で表示しています。
- 「基準水位」の範囲や水位は、避難を中心とした津波防災対策を進めるためのものであり、津波による災害や被害の発生範囲を決定するものではないことにご注意ください。