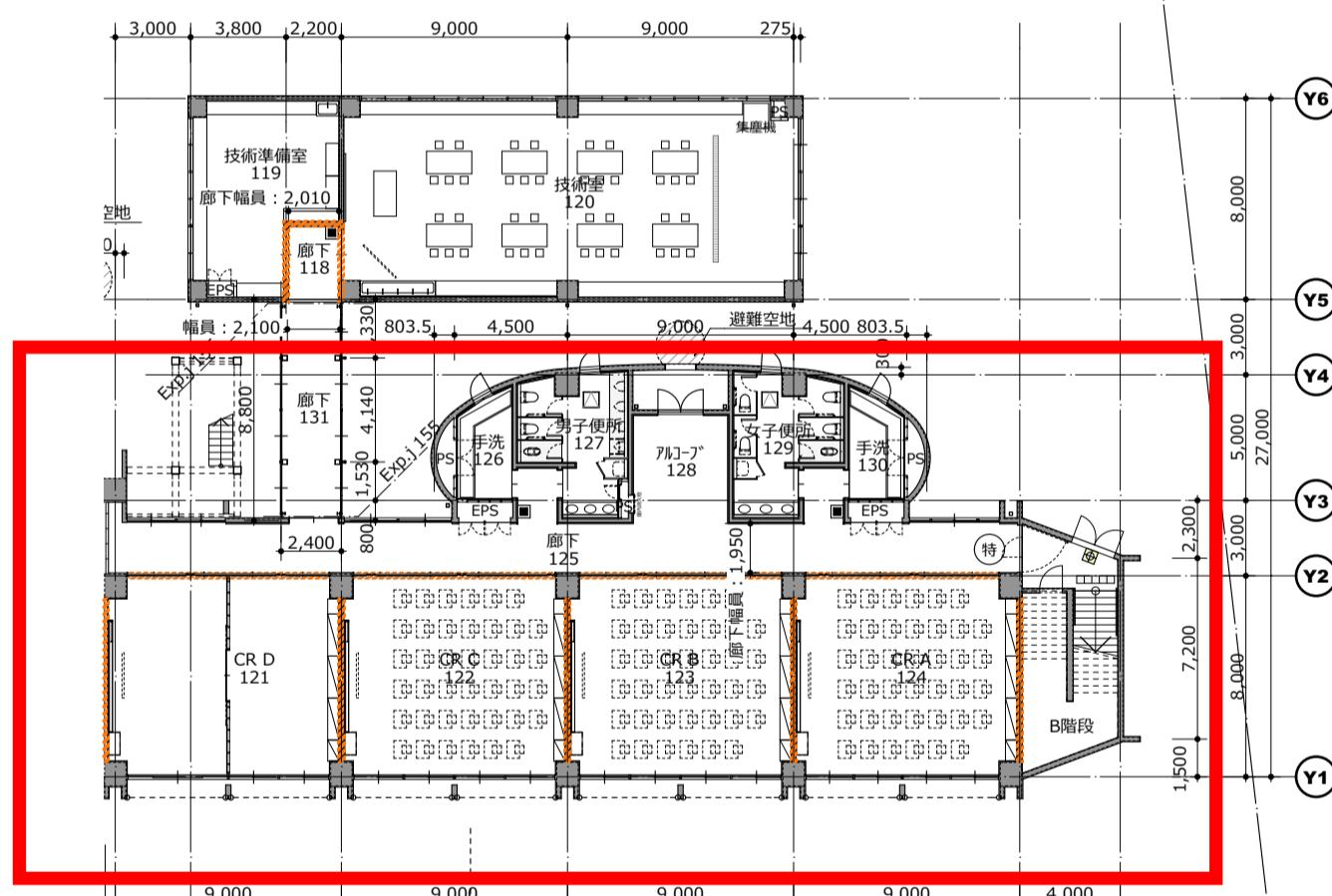
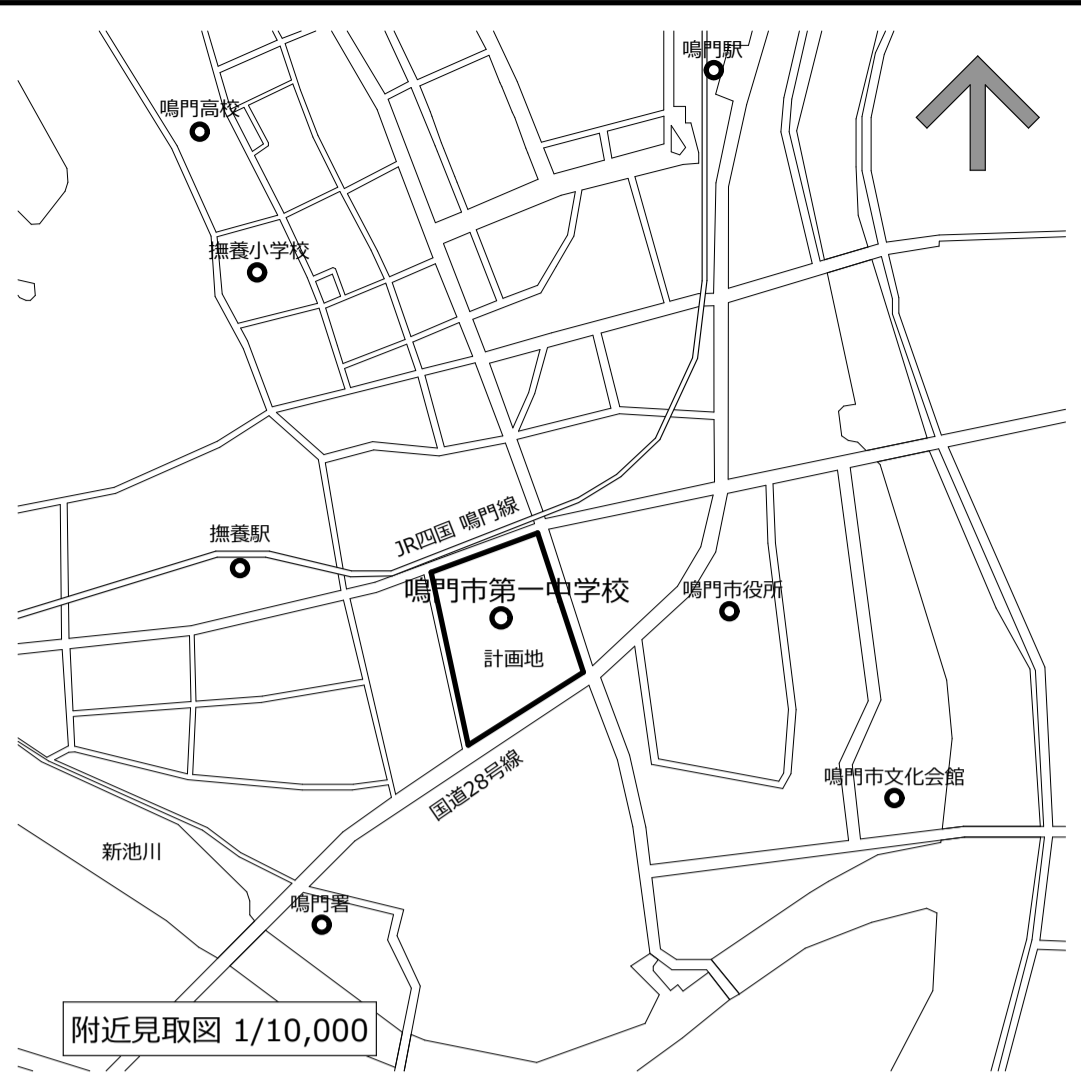


既存体育館
RC+SIS
建築面積：1,446.34 m²
1階床面積：1,014.48 m²
2階床面積：1,135.16 m²
3階床面積：194.68 m²
延床面積：2,334.32 m²
最高高さ：17.0 m
最高軒高：13.2 m



第2期工事区画



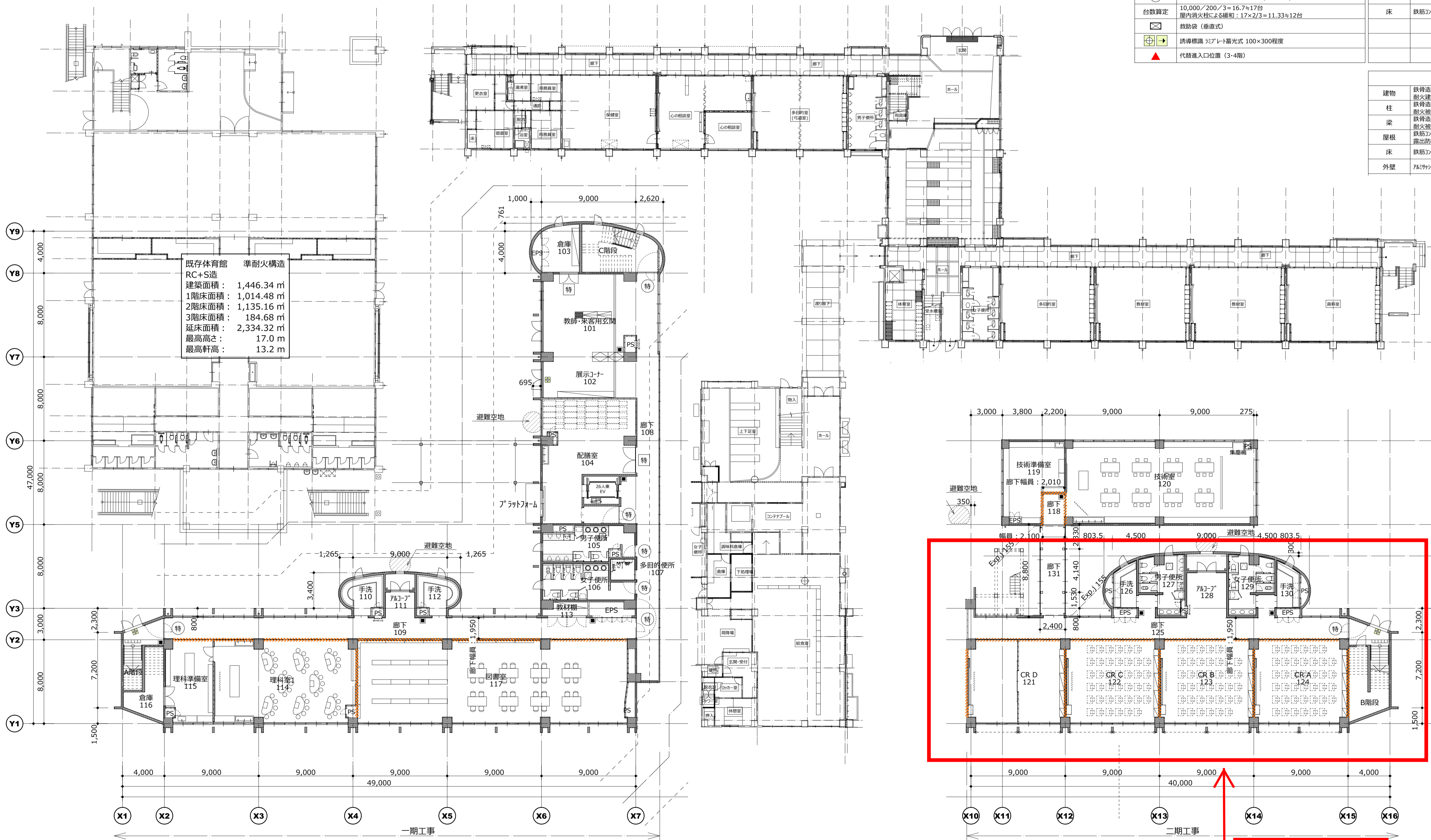
敷地地番：鳴門市撫養町南浜 字浜田37番地1
用途地域：第一種住居地域 60 | 200 近隣商業地域 80 | 300
その他の規制：

| |
|------------------|
| GENERAL PLANNING |
| EXECUTIVE DESIGN |

| |
|---|
| 設計GLは北緯線の高程KBM-1=+0.972を基準とし、設計GL=+1.100とする。 1FLは設計GL+300CL、+1.400とする。 |
|---|

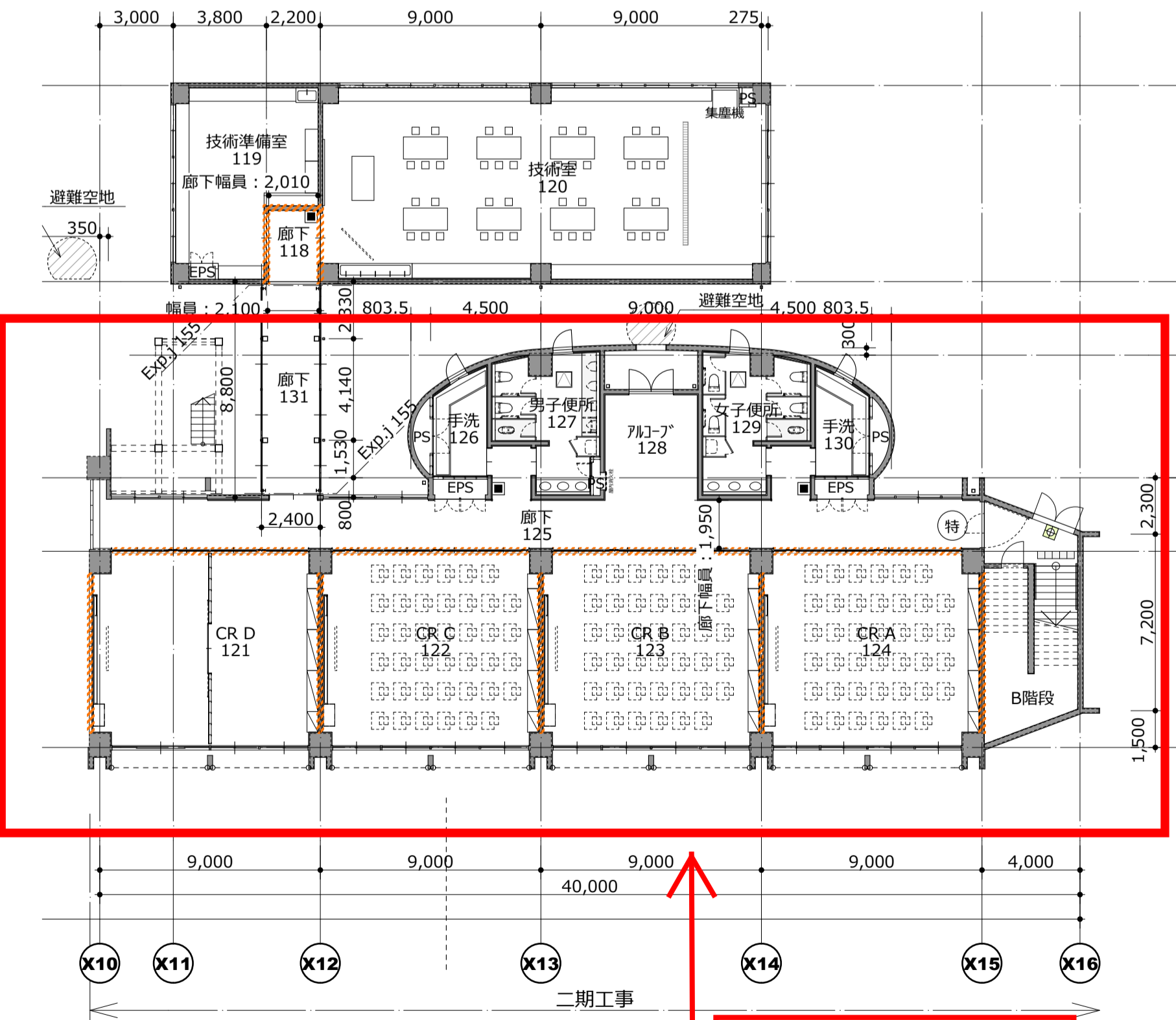
株式会社 平島弘之 **TEAM28**
HIROYUKI HEISHIMA ARCHITECT & TEAM28 ASSOCIATES

| | | | |
|---------|---------------------------|-------|-------|
| TITLE | 鳴門市第一中学校校舎改築工事（2期）のうち建築工事 | DATE | |
| DRAWING | 配置図兼附近見取図（2期） | SCALE | 1:300 |
| CHECK | | NO. | A-010 |



既存体育館 準耐火構造
RC+S造
建築面積：1,446.34 m²
1階床面積：1,014.48 m²
2階床面積：1,135.16 m²
3階床面積：184.68 m²
延床面積：2,334.32 m²
最高高さ：17.0 m
最高軒高：13.2 m

1階平面図 1:200



第2期工事区画

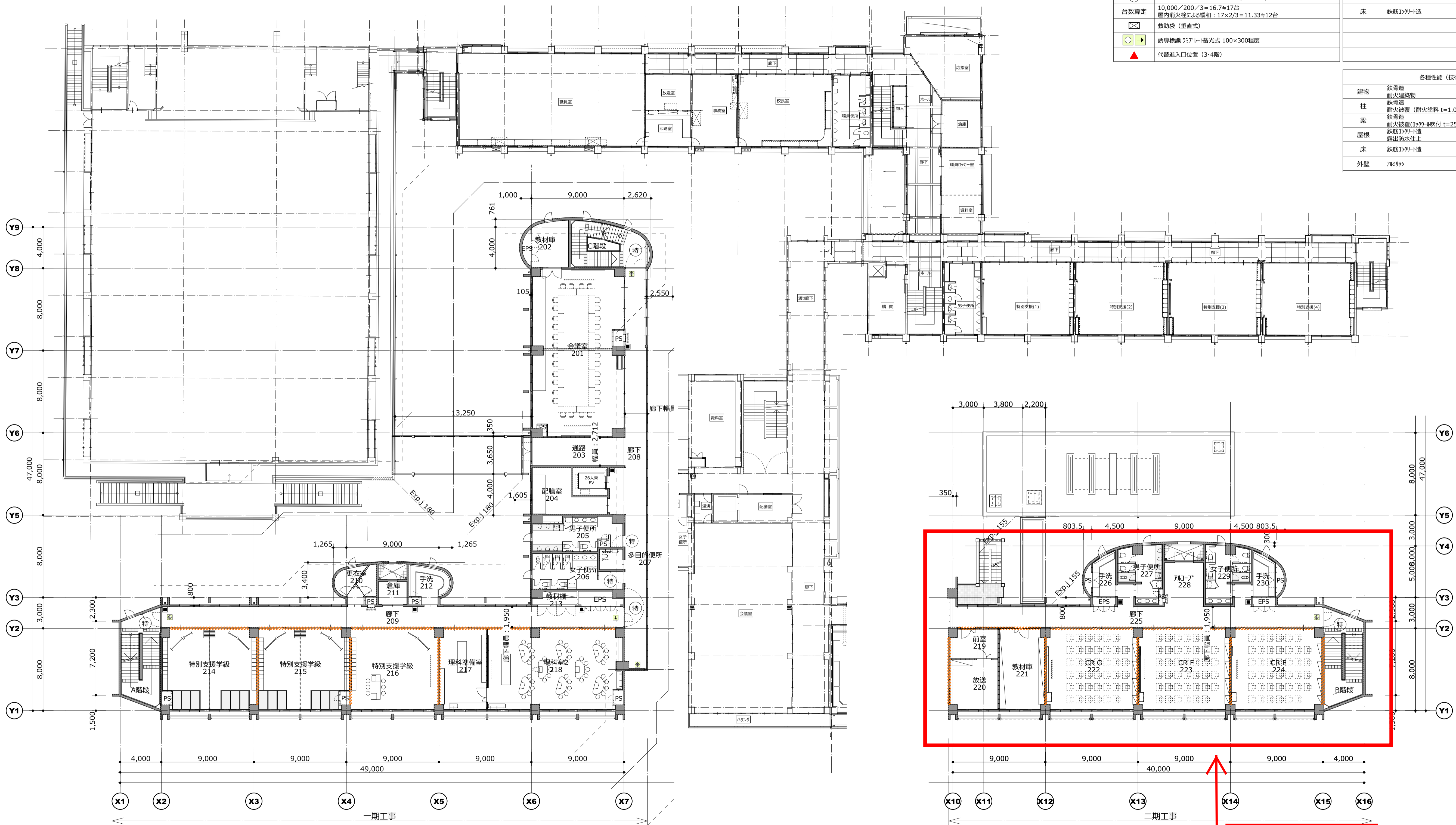
1階平面図 1:200

| 凡例 | |
|------|---|
| 特 | 特定防火設備(常閉) <平12建告1369号> |
| 特 | 特定防火設備(常開) <平12建告1369号> |
| SS | 特定防火設備(煙感連動防火) <平12建告1369号> |
| 網 | 防火設備 <法2第9号の2口> |
| 〇 | 鉄筋コンクリート壁 <平12建告1399号> |
| 〇 | A/C間仕切壁 (114条区画・面積区画) ※天井裏(上部)・梁下まで施工 <平12建告1399号> |
| 〇 | 鉄筋コンクリート垂壁 (114条区画) <平12建告1399号> |
| 〇 | LGS部：GB-F t=12.5+GB-H t=9.5 <耐火1.0h FP060NP-0199> |
| 〇 | LGS間仕切 |
| 〇 | CB間仕切 |
| 〇 | 点状・線状天井 (吊り天井) |
| 〇 | 粉末消火器(ABC-10型) 床置型*付(表示板付)共 |
| 〇 | 粉末消火器(ABC-10型) 埋込型*付(表示板付)共 |
| 〇 | 二酸化炭素消火器 床置型*付(表示板付)共 |
| 台数算定 | 10,000/200/3=16.7≧17台 屋内消火栓による緩和：17×2/3=11.3≧12台 |
| 〇 | 救助袋 (垂直式) |
| 〇 | 誘導標識 3mm厚発光式 100×300程度 |
| 〇 | 代替出入口位置 (3-4階) |

| 各種性能 (校舎・技術室) | |
|---------------|---------------------------------------|
| 建物 | 鉄筋コンクリート造 (一部鉄骨鉄筋コンクリート造) <法2第1第9号の2> |
| 柱 | 鉄筋コンクリート造 <H12建告1399号2-3> |
| 梁 | 鉄筋コンクリート造 <H12建告1399号4-3> |
| 屋根 | 鉄筋コンクリート造 断熱保護防水仕上 <H12建告1399号5-1> |
| 床 | 鉄筋コンクリート造 <H12建告1399号3-2> |
| 外壁 | 鉄筋コンクリート造 <H12建告1399号1-5> |
| A~D階段 | 鉄筋コンクリート造 <H12建告1399号6-1> |
| E階段 | 鉄骨造 <H12建告1399号6-4> |

| 各種性能 (体育館階り廊下) | |
|----------------|-----------------------|
| 建物 | 鉄骨造 |
| 柱・梁 | 鉄骨造 |
| 屋根 | 折板屋根 (ガ-ガM)の鋼板 t=0.8) |
| 床 | 鉄筋コンクリート造 |

| 各種性能 (技術室階り廊下) | |
|----------------|--|
| 建物 | 鉄骨造 |
| 柱 | 鉄骨造 |
| 梁 | 鉄骨造 (耐火塗料 t=1.0) <耐火1.0h FP060CN-9402> |
| 屋根 | 鉄骨造 耐火被覆 (H+G)吹付 t=25) <耐火1.0h FP060BM-9356> |
| 床 | 鉄筋コンクリート造 露出防水仕上 <H12建告1399号5-1> |
| 外壁 | 鉄筋コンクリート造 <H12建告1399号3-2> |



| 凡例 | | | 各種性能 (校舎・技術室) | |
|------|---|-----------------------|---------------|--|
| 特 | 特定防火設備(常閉) | <平12建告1369号> | 建物 | 鉄筋コンクリート造 (一部鉄骨鉄筋コンクリート造) <法2条1第9号の2> |
| 特 | 特定防火設備(煙感連動開閉) | <平12建告1369号> | 柱 | 鉄筋コンクリート造 <H12建告1399号2-3> |
| SS | 特定防火設備(煙感連動防火シャッター) 遮断性能付 | <平12建告1369号> | 梁 | 鉄筋コンクリート造 (一部鉄骨鉄筋コンクリート造) <H12建告1399号4-3> |
| 網 | 防火設備 | <法2条9号の2ロ> | 屋根 | 鉄筋コンクリート造 断熱保護防水仕上 <H12建告1399号5-1> |
| 網 | 鉄筋コンクリート壁 | <平12建告1399号> | 床 | 鉄筋コンクリート造 <H12建告1399号3-2> |
| 斜線 | A1C間仕切り壁 (114条区分画・面積区分画) ※天井裏(上部3/4・梁下)まで施工 | <平12建告1399号> | 外壁 | 鉄筋コンクリート造 <H12建告1399号1-5> |
| 斜線 | 鉄筋コンクリート垂壁 (114条区分画) | <平12建告1399号> | A~D階段 | 鉄筋コンクリート造 <H12建告1399号6-1> |
| 斜線 | LGS部: GB-F t=12.5+GB-H t=9.5 <耐火1.0h FP060NP-0199> | <耐火1.0h FP060NP-0199> | E階段 | 鉄骨造 <H12建告1399号6-4> |
| 工 | LGS間仕切り | | | |
| 工 | CB間仕切り | | | |
| □ | 点状・線状ドア (防火型) | | 各種性能 (体育館裏廊下) | |
| ● | 粉末消火器(ABC-10型) 床置型*付(表示板付)共 | | 建物 | 鉄骨造 |
| ■ | 粉末消火器(ABC-10型) 埋込型*付(表示板付)共 | | 柱・梁 | 鉄骨造 |
| ■ | 二酸化炭素消火器 床置型*付(表示板付)共 | | 屋根 | 折板葺 (ガ-ガM)ウレタン板 t=0.8) |
| 台数算定 | 10,000/200/3=16.7≧17台 屋内消火栓による総和: 17×2/3=11.33≧12台 | | 床 | 鉄筋コンクリート造 |
| ☒ | 救助袋 (垂直式) | | | |
| ☒ | 誘導標識 3xア-ト露光式 100x300程度 | | 各種性能 (技術室裏廊下) | |
| ▲ | 代替出入口位置 (3-4階) | | 建物 | 鉄骨造 |
| | | | 柱 | 鉄骨造 |
| | | | 梁 | 鉄骨造 (耐火塗料 t=1.0) <耐火1.0h FP060CN-9402> |
| | | | 屋根 | 鉄骨造 耐火被覆 (H+7)吹付 t=25) <耐火1.0h FP060BM-9356> |
| | | | 床 | 鉄筋コンクリート造 露出防水仕上 <H12建告1399号5-1> |
| | | | 外壁 | 鉄筋コンクリート造 <H12建告1399号3-2> |

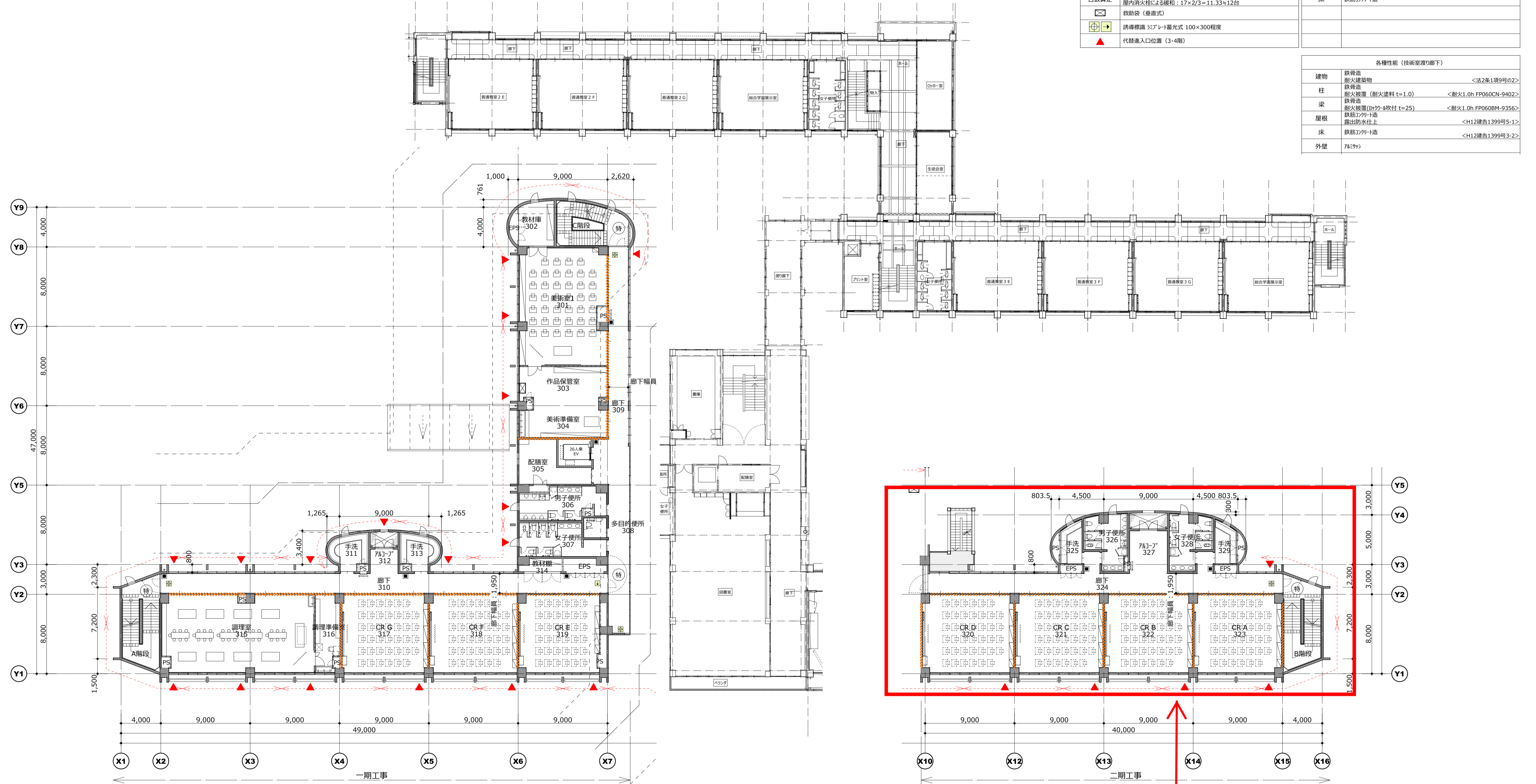
2階平面図 1:200

2階平面図 1:200

| | |
|------------------|--|
| GENERAL PLANNING | |
| EXECUTIVE DESIGN | |

| | | |
|---|--|--|
| 株式会社 平島弘之 + TEAM28 HIROYUKI HEISHIMA ARCHITECT & TEAM28 ASSOCIATES | TITLE 鳴門市第一中学校校舎改築工事 (2期) のうち建築工事 DRAWING 2階平面図 (2期) CHECK | DATE SCALE 1:200 NO. A-016 |
|---|--|--|

| 凡例 | | | 各種性能 (校舎・技術室) | |
|------|---|--------------|----------------|---|
| 特 | 特定防火設備(常閉) | <平12建告1369号> | 建物 | 鉄筋コンクリート造 (一部鉄骨鉄筋コンクリート造) <法2条1項9号の2> |
| 特 | 特定防火設備(煙感連動防閉) | <平12建告1369号> | 柱 | 鉄筋コンクリート造 <H12建告1399号2-3> |
| SS | 特定防火設備(煙感連動防火シャッター)連動性能付 | <平12建告1369号> | 梁 | 鉄筋コンクリート造 一部鉄骨鉄筋コンクリート造 <H12建告1399号4-3> |
| 網 | 防火設備 | <法2条9号の2ロ> | 屋根 | 鉄筋コンクリート造 断熱保護防水仕上 <H12建告1399号5-1> |
| 網 | 鉄筋コンクリート壁 | <平12建告1399号> | 床 | 鉄筋コンクリート造 <H12建告1399号3-2> |
| 斜線 | AIC閉仕切壁 (114条区画・面積区画) ※天井裏(上部3/7・梁下)まで施工 | <平12建告1399号> | 外壁 | 鉄筋コンクリート造 <H12建告1399号1-5> |
| 斜線 | 鉄筋コンクリート重壁 (114条区画) | <平12建告1399号> | A~D階段 | 鉄筋コンクリート造 <H12建告1399号6-1> |
| 斜線 | LGS部: GB-F t=12.5+GB-H t=9.5 <耐火1.0h FP060NP-0199> | | E階段 | 鉄骨造 <H12建告1399号6-4> |
| 工 | CG閉仕切 | | 各種性能 (体育館源り廊下) | |
| 工 | CG閉仕切 | | 建物 | 鉄骨造 |
| □ | 点状・線状ドア (防火型) | | 柱・梁 | 鉄骨造 |
| ● | 粉末消火器(ABC-10型) 床置型M+K(表示板付)共 | | 屋根 | 折板瓦 (か-がM)の鋼板 t=0.8) |
| ■ | 粉末消火器(ABC-10型) 埋込型M+K(表示板付)共 | | 床 | 鉄筋コンクリート造 |
| ■ | 二酸化炭素消火器 床置型M+K(表示板付)共 | | 各種性能 (技術室源り廊下) | |
| 台数算定 | 10,000/200/3 = 16.7台 廊内消火栓による緩和: 17×2/3 = 11.33台 | | 建物 | 鉄骨造 耐火建築物 <法2条1項9号の2> |
| ☒ | 救助袋 (垂直式) | | 柱 | 鉄骨造 耐火被覆 (耐火塗料 t=1.0) <耐火1.0h FP060CN-9402> |
| ☒ | 誘導標識 3ライト蓄光式 100×300程度 | | 梁 | 鉄骨造 耐火被覆 (耐火塗料 t=25) <耐火1.0h FP060BM-9356> |
| ▲ | 代替出入口位置 (3-4階) | | 屋根 | 鉄筋コンクリート造 露出防水仕上 <H12建告1399号5-1> |
| | | | 床 | 鉄筋コンクリート造 <H12建告1399号3-2> |
| | | | 外壁 | 7&299 |



3階平面図 1:200

3階平面図 1:200

| 凡例 | | | 各種性能 (校舎・技術室) | |
|------|---|--------------|----------------|---|
| 特 | 特定防火設備(常閉) | <平12建告1369号> | 建物 | 鉄筋コンクリート造 (一部鉄骨鉄筋コンクリート造) <法2条1第9号の2> |
| 特 | 特定防火設備(煙感連動防炎シャッター) | <平12建告1369号> | 柱 | 鉄筋コンクリート造 <H12建告1399号2-3> |
| SS | 特定防火設備(煙感連動防火シャッター) 遮断性能付 | <平12建告1369号> | 梁 | 鉄筋コンクリート造 (一部鉄骨鉄筋コンクリート造) <H12建告1399号4-3> |
| 網 | 防火設備 | <法2条9号の2ロ> | 屋根 | 鉄筋コンクリート造 断熱保護防水仕上 <H12建告1399号5-1> |
| ■ | 鉄筋コンクリート壁 | <平12建告1399号> | 床 | 鉄筋コンクリート造 <H12建告1399号3-2> |
| //// | ALC間仕切り壁 (114条区画・面積区画) ※天井裏(上部3/7・梁下)まで施工 | <平12建告1399号> | 外壁 | 鉄筋コンクリート造 <H12建告1399号1-5> |
| //// | 鉄筋コンクリート重畳壁 (114条区画) | <平12建告1399号> | A~D階段 | 鉄筋コンクリート造 <H12建告1399号6-1> |
| //// | LGS部: GB-F t=12.5+GB-H t=9.5 <耐火1.0h FP060NP-0199> | | E階段 | 鉄骨造 <H12建告1399号6-4> |
| 工 | LGS間仕切り | | | |
| □ | 点状・線状ドア (防火仕様) | | 各種性能 (体育館隣り廊下) | |
| ● | 粉末消火器(ABC-10型) 床置型M*YK(表示板付)共 | | 建物 | 鉄骨造 <法2条1第9号の2> |
| ■ | 粉末消火器(ABC-10型) 埋込型M*YK(表示板付)共 | | 柱・梁 | 鉄骨造 |
| ■ | 二酸化炭素消火器 床置型M*YK(表示板付)共 | | 屋根 | 折板鋼 (か-がM)の鋼板 t=0.8) |
| 台数算定 | 10,000/200/3=16.7≒17台 廊内消火栓による緩和: 17*2/3=11.33≒12台 | | 床 | 鉄筋コンクリート造 |
| ☒ | 救助袋 (垂直式) | | | |
| ☒ | 誘導標識 3ライト露光式 100×300程度 | | 各種性能 (技術室隣り廊下) | |
| ▲ | 代替出入口位置 (3-4階) | | 建物 | 鉄骨造 <法2条1第9号の2> |
| | | | 柱 | 鉄骨造 |
| | | | 梁 | 鉄骨造 (耐火塗料 t=1.0) <耐火1.0h FP060CN-9402> |
| | | | 屋根 | 鉄骨造 耐火被覆 (H*YK)吹付 t=25) <耐火1.0h FP060BM-9356> |
| | | | 床 | 鉄筋コンクリート造 露出防水仕上 <H12建告1399号5-1> |
| | | | 外壁 | 鉄筋コンクリート造 <H12建告1399号3-2> |

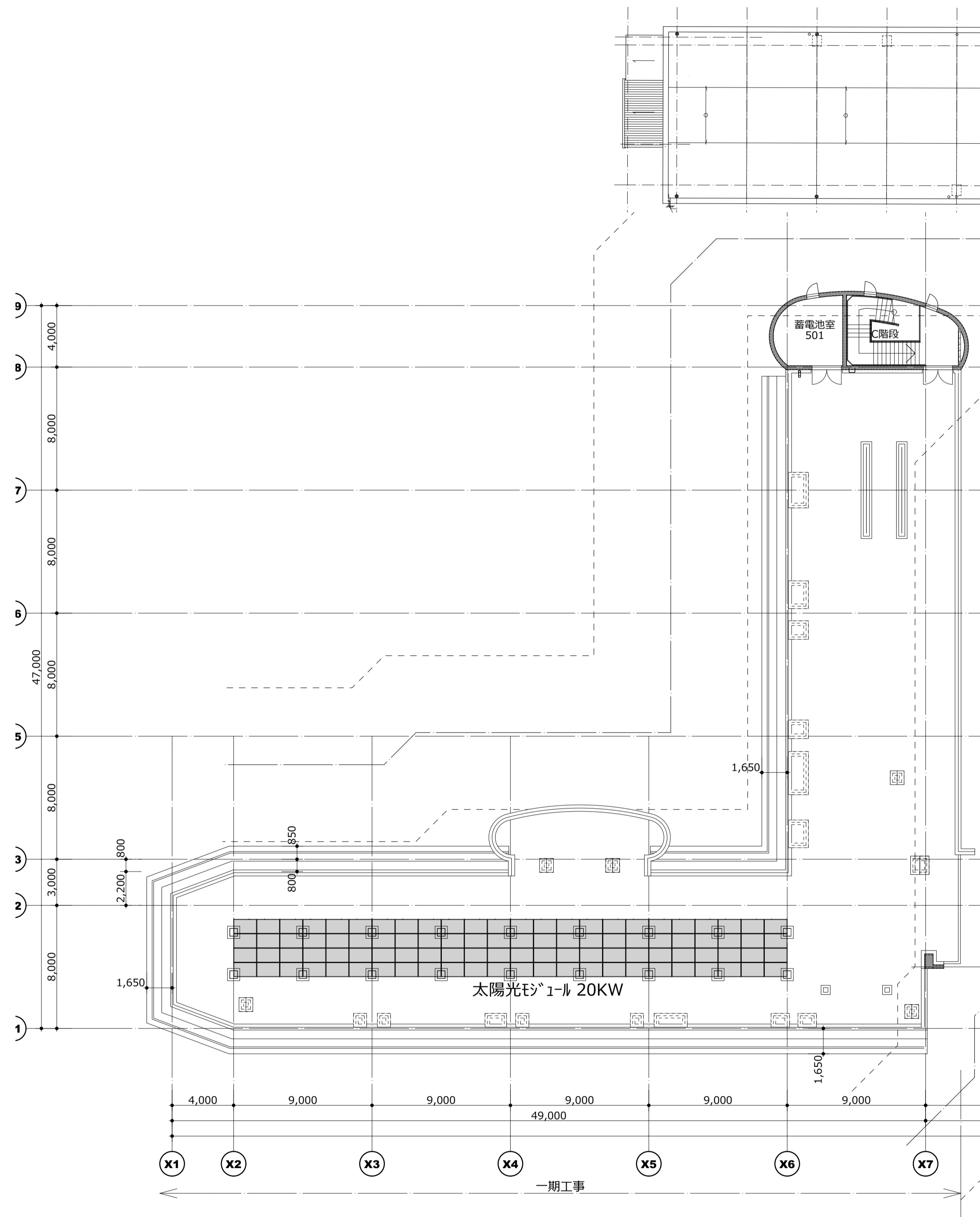


4階平面図 1:200

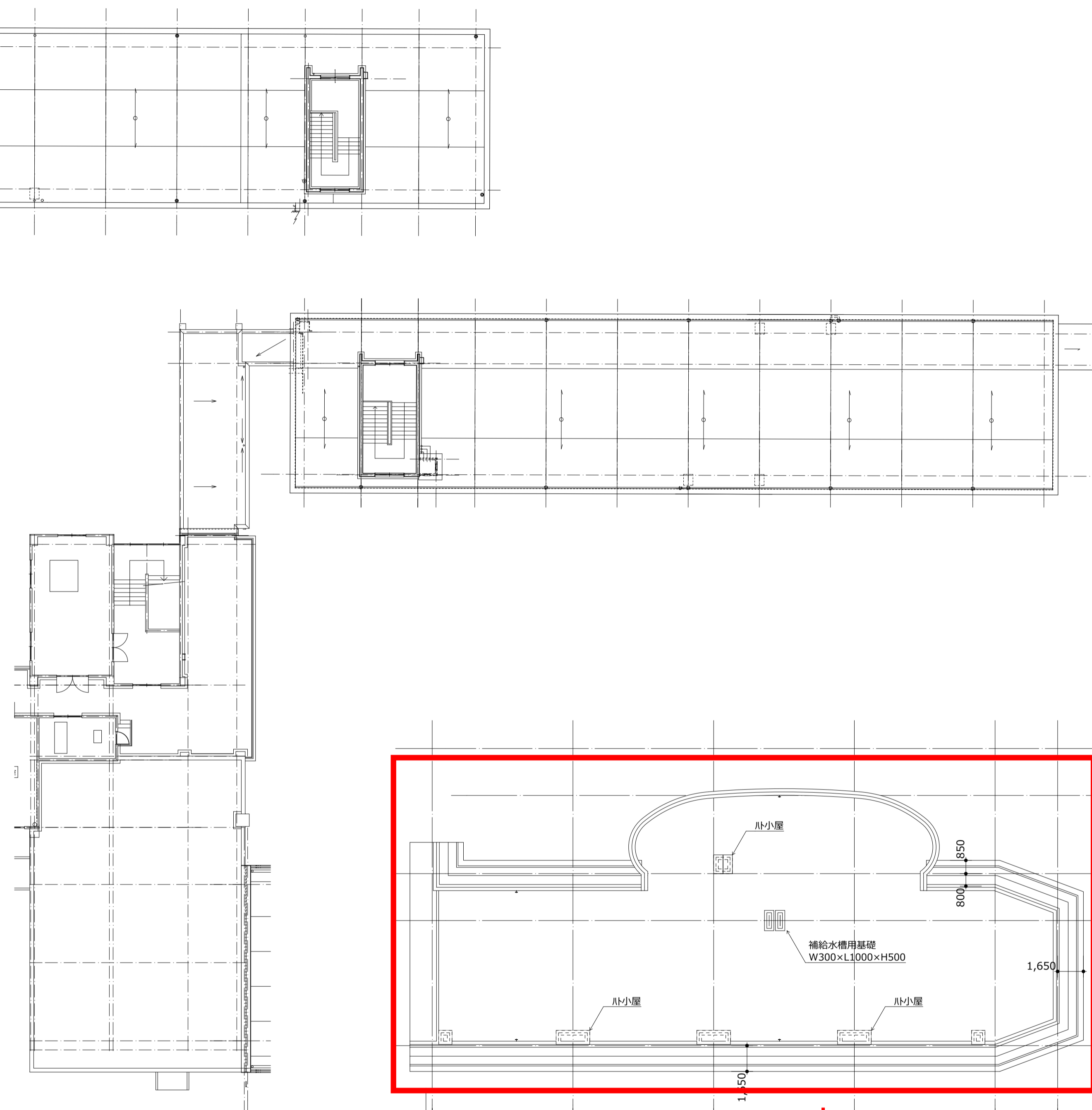
4階平面図 1:200

| | |
|------------------|--|
| GENERAL PLANNING | |
| EXECUTIVE DESIGN | |

| | | | | |
|---|---------|-----------------------------|-------|-------|
| 株式会社 平島弘之 + TEAM28 HIROYUKI HEISHIMA ARCHITECT & TEAM28 ASSOCIATES | TITLE | 鳴門市第一中学校校舎改築工事 (2期) のうち建築工事 | DATE | |
| | DRAWING | 4階平面図 (2期) | SCALE | 1:200 |
| | CHECK | | NO. | A-018 |
| | | | | |



PH階平面図 1:200



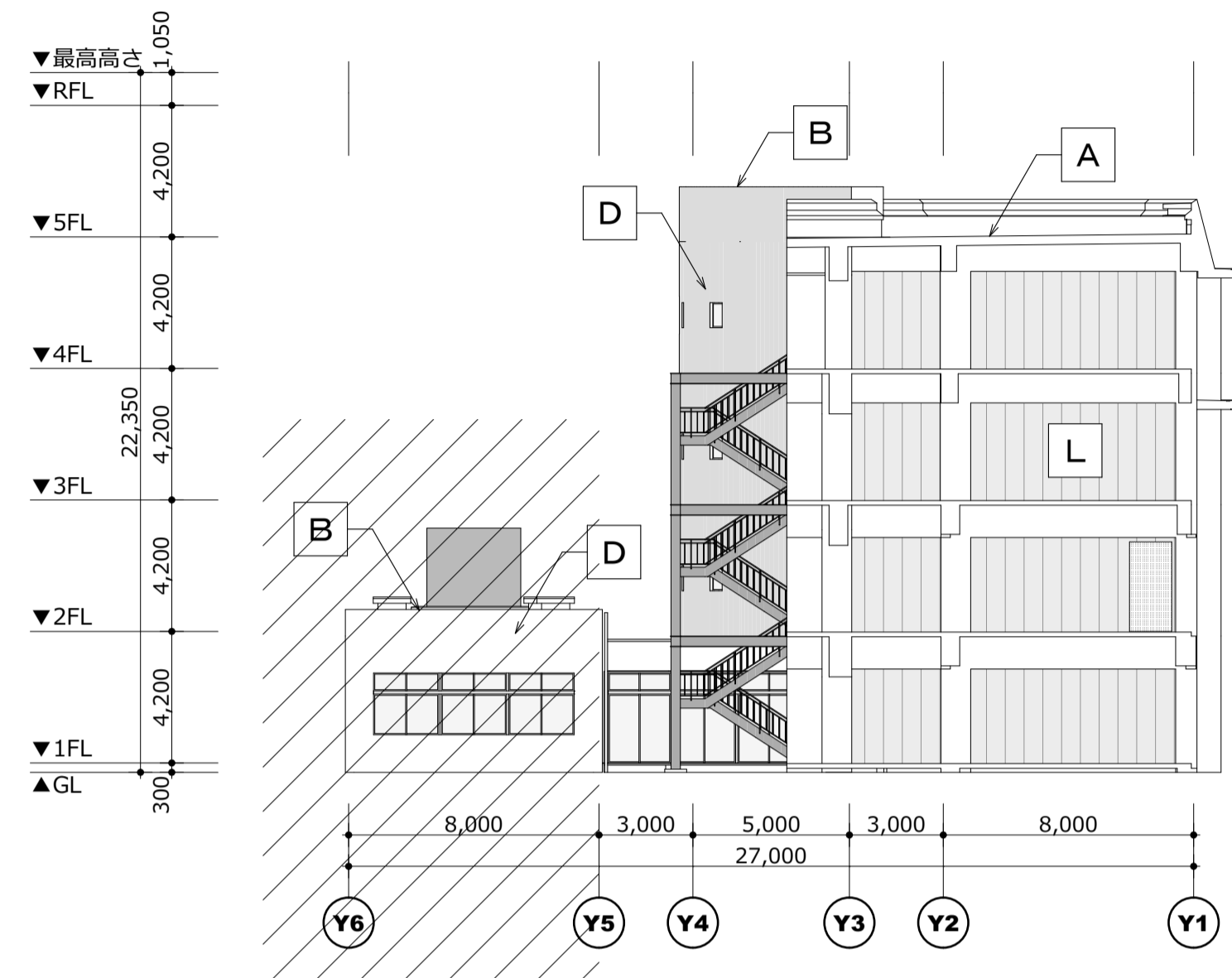
第2期工事区画

PH階平面図 1:200

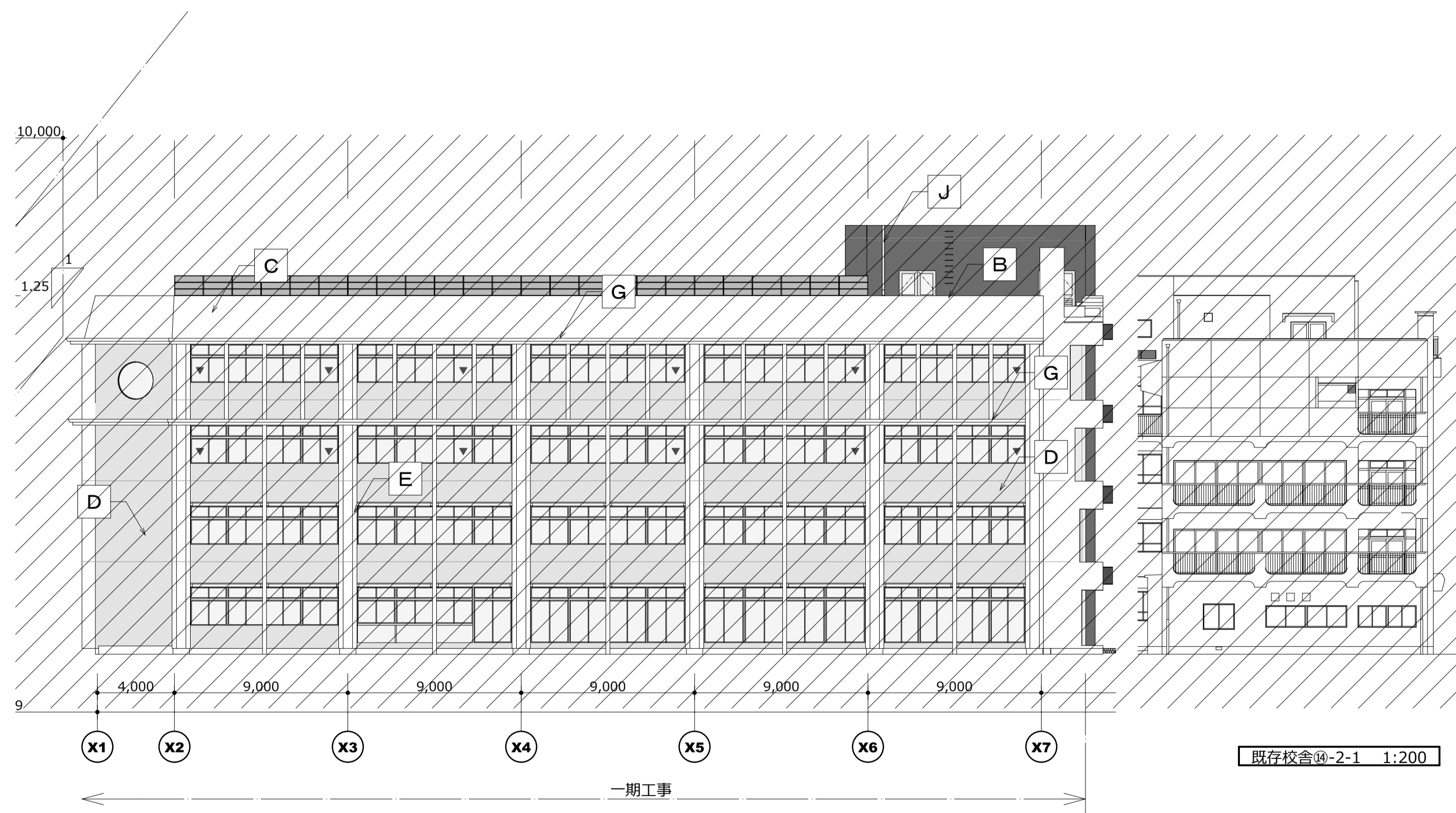
| | |
|------------------|--|
| GENERAL PLANNING | |
| EXECUTIVE DESIGN | |
| | |

株式会社 平島弘之 **TEAM28**
HIROYUKI HEISHIMA ARCHITECT & TEAM28 ASSOCIATES

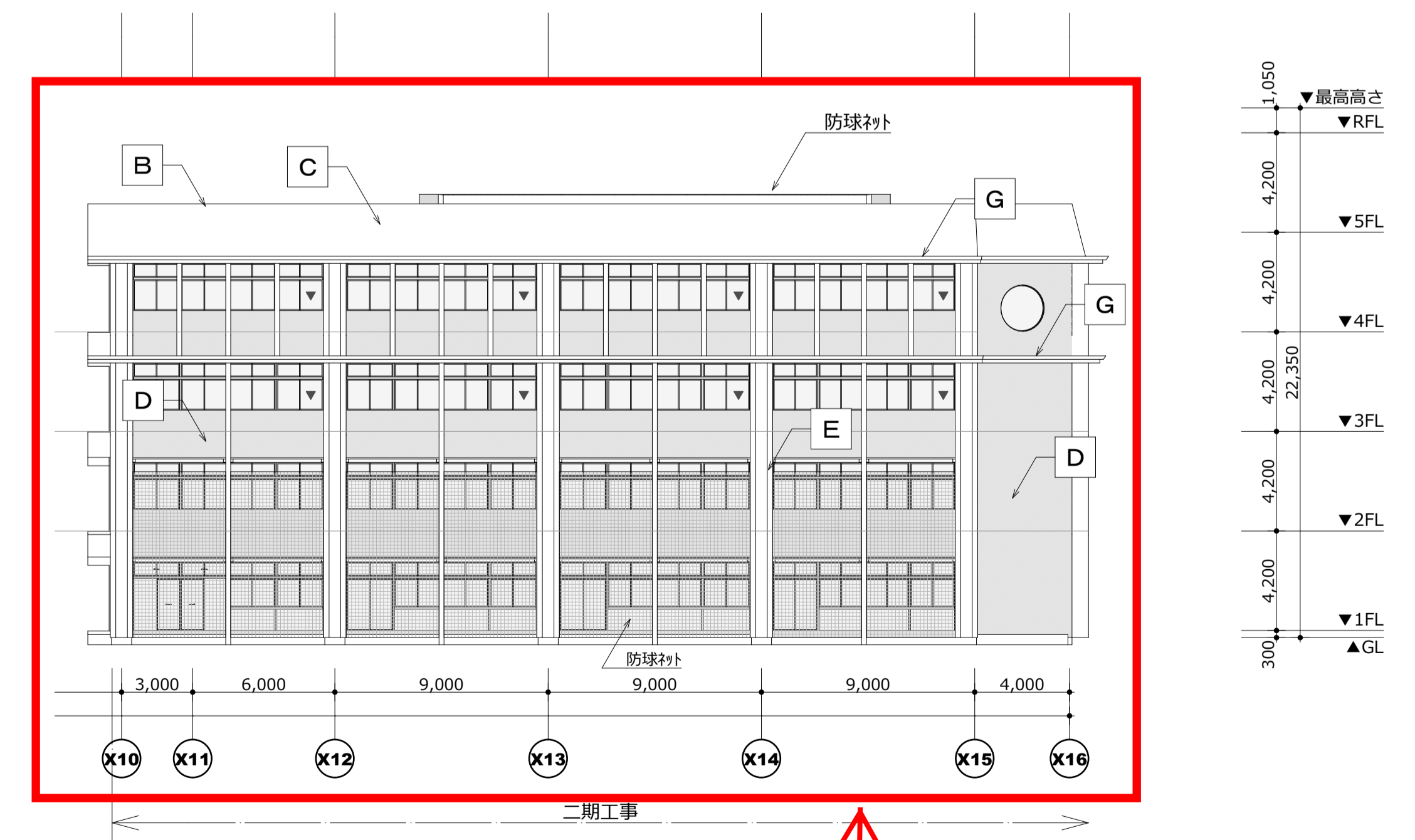
| | | | |
|---------|---------------------------|-------|-------|
| TITLE | 明門市第一中学校校舎改築工事（2期）のうち建築工事 | DATE | |
| DRAWING | PH階平面図（2期） | SCALE | 1:200 |
| CHECK | | NO. | A-019 |



西立面図 1:200



南立面図 1:200



南立面図 1:200

第2期工事区画

| ■外部仕上表 | | | |
|------------|--|------------|-------------------------------|
| 部位 | 仕上 | 部位 | 仕上 |
| A 屋根 1 | 保護コンクリート t=80 伸縮目地切 @3000 防水材: 2液型樹脂 (BI-2) 溶接金網 φ4 150×150 断熱材: 断熱材: 断熱材 t=50 | H 一般開口部 | アルミサッシ B種 (グレー) |
| B バルコニー | コンクリート打放し仕上の上 DP塗装 (A種) 軒天部共 天端: アルタラック系塗膜防水 (X-2) | I ドレー | 鋳鉄製 125用 |
| C 外壁 1 | コンクリート打放し仕上の上 DP塗装 (A種) 外部柱型共 | J 外種 | アルミ製角種 □125 t=1.8 パッドに支持金物 |
| D 外壁 2 | コンクリート打放し下地調整の上 可とう形外装薄塗材 E | K | |
| E 列柱 | コンクリート打放し仕上の上 DP塗装 (A種) | L 仮設外壁 | ALC張 t=100 DP塗 B種 |
| F 巾木 | 上部外壁仕上に同じ | M | |
| G 庇 | 天端: アルタラック系塗膜防水 (X-2) 軒天: コンクリート打放し仕上の上 DP塗装 (A種) | N | |