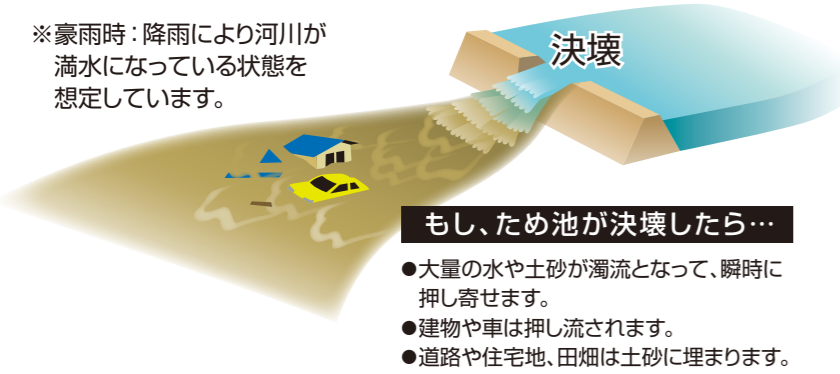


鳴門市ため池ハザードマップ

はやしたにいけ
林谷池

このマップは、地震により林谷池が決壊し、全ての貯水量が瞬時に流出する状況を、晴天時・豪雨時ごとに解析し、それぞれの結果を重ね合わせて示したものです。

※豪雨時：降雨により河川が満水になっている状態を想定しています。



いざというときの緊急連絡先

| | |
|------------------------|---------------------|
| 鳴門市役所 危機管理課 (災害対策本部) | 088-684-1330 |
| 鳴門市消防署 (代表) | 088-685-2009 |
| 鳴門警察署 (代表) | 088-685-0110 |
| 四国電力 徳島支店 | 0120-410-105 |
| NTT 西日本 | 113 (局番なし) |
| ガス ※販売店の電話番号を記入してください。 | |

災害時の安否確認

災害時には、電話やインターネットを利用して被災地にいる方の安否確認を行うことが出来ます。

災害用伝言ダイヤル **171** (局番なし)
災害用伝言版 web171 <https://www.web171.jp>

鳴門市メール配信サービスに登録し、災害時には自ら情報を収集しましょう。

鳴門市メール配信サービス

事前に登録いただいたメールアドレス宛てに、災害情報などをいち早くメールで配信するサービスです。

- 災害対策本部等の設置・閉鎖情報
- 警報等の気象情報
- 避難勧告・避難指示等の情報
- 避難所情報 など



<http://www2.city.naruto.tokushima.jp/m/minf/top.php>

ため池決壊について知ろう

ため池決壊の原因(地震と大雨)

地震



対象池の周辺では、最大で震度6弱～震度7*の揺れが予測されています。地震列島である日本では、どこにおいても直下型地震が発生する可能性があります。

※鳴門市地震防災マップ(ゆれやすさマップ)H20.7発行より

大雨



近年、短時間に激しく降る大雨(ゲリラ豪雨)が日本各地で増加しています。台風や梅雨時期に雨が降り続けると、ため池の水位が上昇し、ため池決壊のおそれがあります。

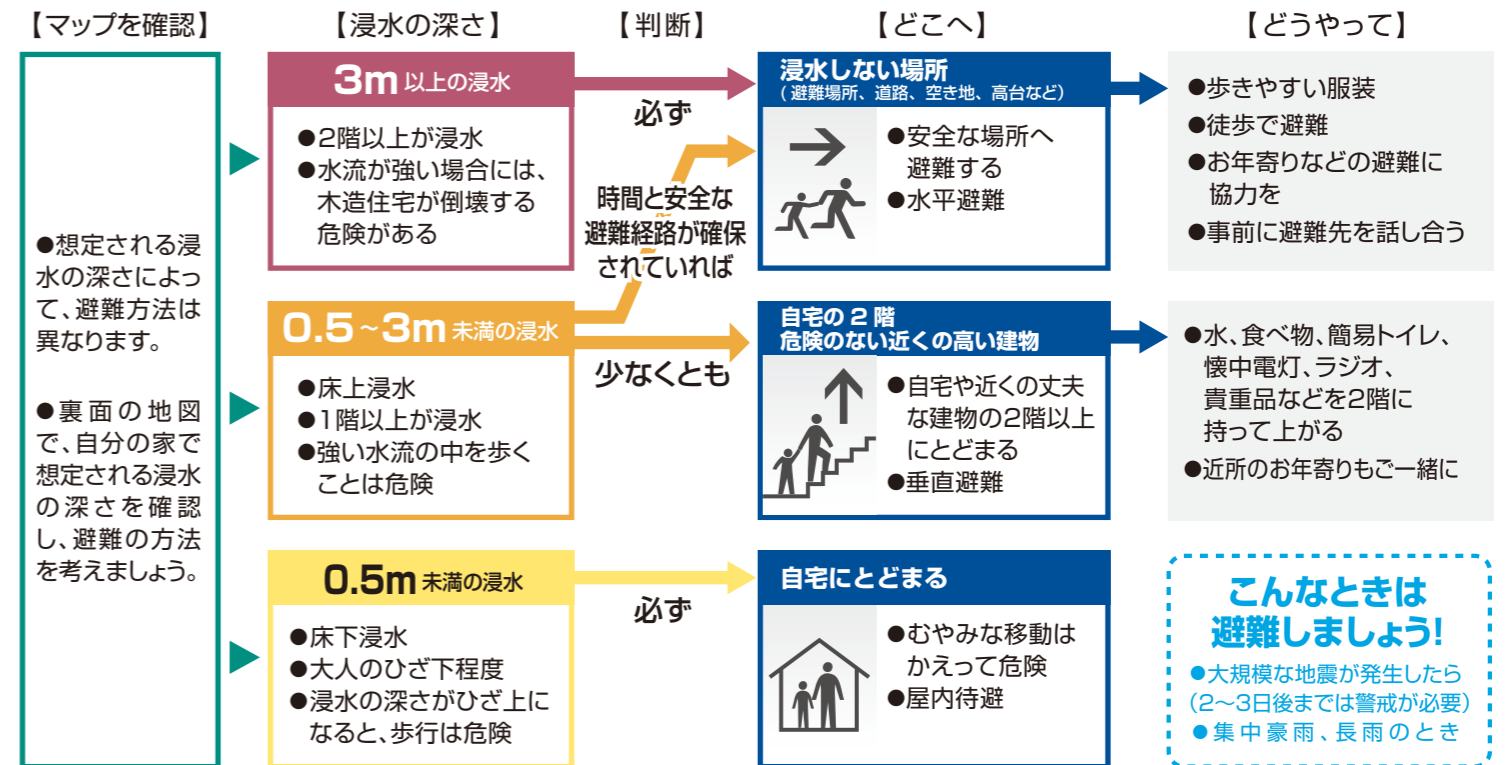
ため池決壊と同時に発生するおそれがある災害

ため池が決壊するおそれがある状況では、周辺で様々な災害が発生していることが考えられます。ため池決壊と同時に注意が必要です。



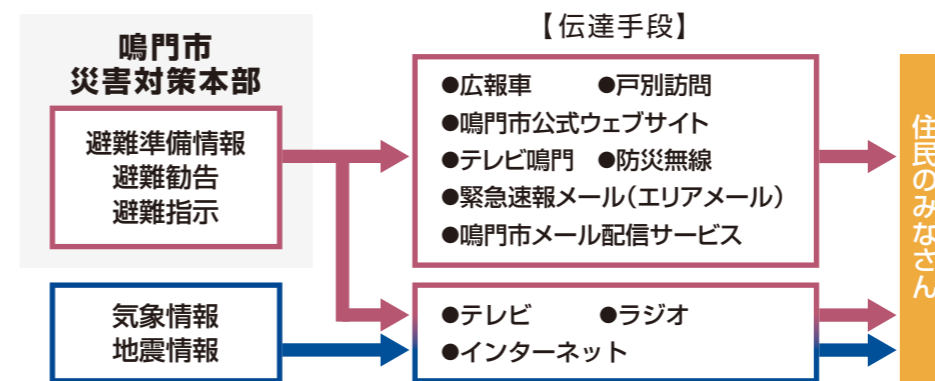
状況に応じた避難をしよう

ため池決壊による浸水の深さを想定した避難の流れ



正確な情報を入手しよう

避難情報や気象情報の伝達経路



| 避難情報の種類 | みなさんのとるべき行動 |
|---------------|---------------------------------------------------------------|
| 避難準備情報 | ●避難に向けた準備を開始してください。 ●高齢者や障がい者など、避難に時間のかかる方は、避難を開始してください。 |
| 避難勧告 | ●身の安全を確保し、家族や近所で助け合いながら、あわてず、すみやかに避難してください。 |
| 避難指示 | ●すぐに避難してください。 ●既に危険が差し迫って避難が困難な場合は、自宅の2階や近くの高い建物へ避難してください。 |

インターネットによる最新情報の入手先

鳴門市公式サイト

- 防災・災害情報
- ハザードマップ
- パソコン スマートフォン 携帯電話

<http://www.city.naruto.tokushima.jp/>

徳島県防災・危機管理情報「安心とくしま」

- 緊急災害情報
- 被害情報
- パソコン スマートフォン 携帯電話

<http://anshin.pref.tokushima.jp/>

気象庁(徳島地方気象台)

- 天気予報
- 気象警報・注意報
- 降水ナウキャスト など
- パソコン・スマートフォン

<http://www.jma-net.go.jp/tokushima/>