

# 鳴門市ため池 ハザードマップ

## すいしゅういけ 水晶池

このマップは、地震により水晶池が決壊し、全ての貯水量が瞬時に流出する状況を、晴天時・豪雨時ごとに解析し、それぞれの結果を重ね合わせて示したものです。

災害の状況によっては、表示されている範囲以外においても、被害が発生する可能性があります。また、他の災害(洪水や津波など)が同時に発生することも考えられます。

※豪雨時:降雨により河川が満水になっている状態を想定しています。

### 凡例



#### 指定緊急避難場所

災害が発生するおそれがある場合に、その危険から逃げるための場所



#### 要配慮者利用施設



#### 対象ため池

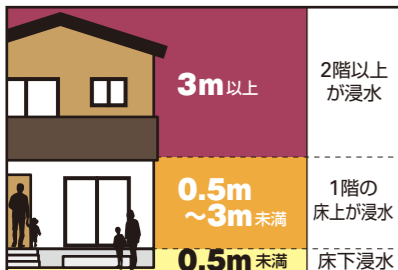


#### その他のため池決壊による浸水範囲

### 到達時間

●●●● 晴天時 ▲▲▲▲ 豪雨時

### 浸水の深さ



作成/平成28年3月

鳴門市 企画総務部 危機管理課

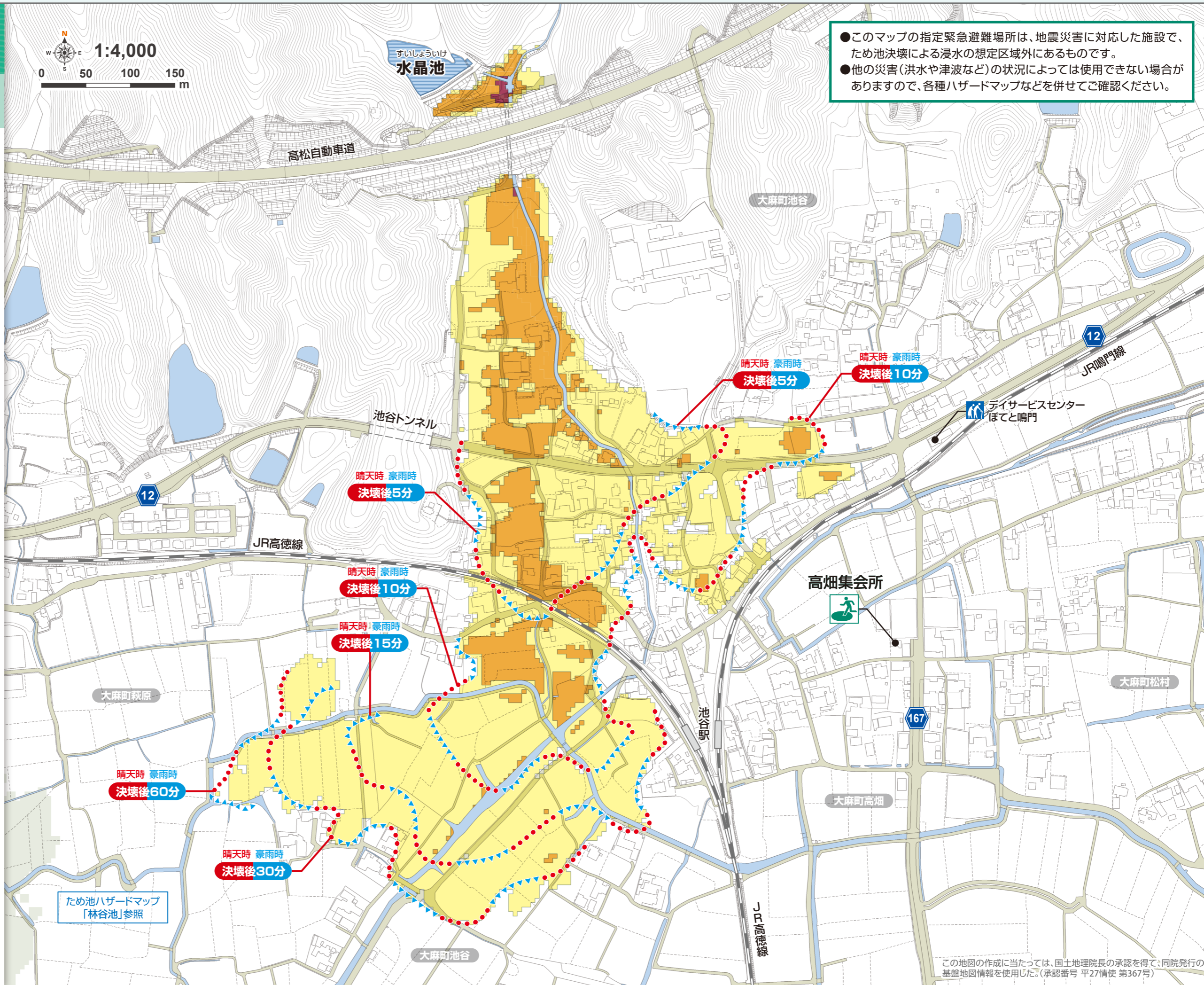
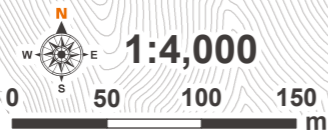
●危機管理課(ハザードマップに関すること)

TEL: 088-684-1194 FAX: 088-684-1336

●農林水産課(農業用ため池に関すること)

TEL: 088-684-1155 FAX: 088-684-1341

このマップは、色覚の個人差を問わず、より多くの人に見やすいよう、カラーユニバーサルデザインに配慮して作られています。



●このマップの指定緊急避難場所は、地震災害に対応した施設で、ため池決壊による浸水の想定区域外にあるものです。  
●他の災害(洪水や津波など)の状況によっては使用できない場合がありますので、各種ハザードマップなどを併せてご確認ください。

ため池ハザードマップ  
「林谷池」参照

この地図の作成に当たっては、国土地理院長の承認を得て、同院発行の基礎地図情報を使用した。(承認番号 平27情使 第367号)